

那珂川水系余笹川洪水浸水想定区域図 (家屋倒壊等氾濫想定区域(河岸侵食))(大田原市)

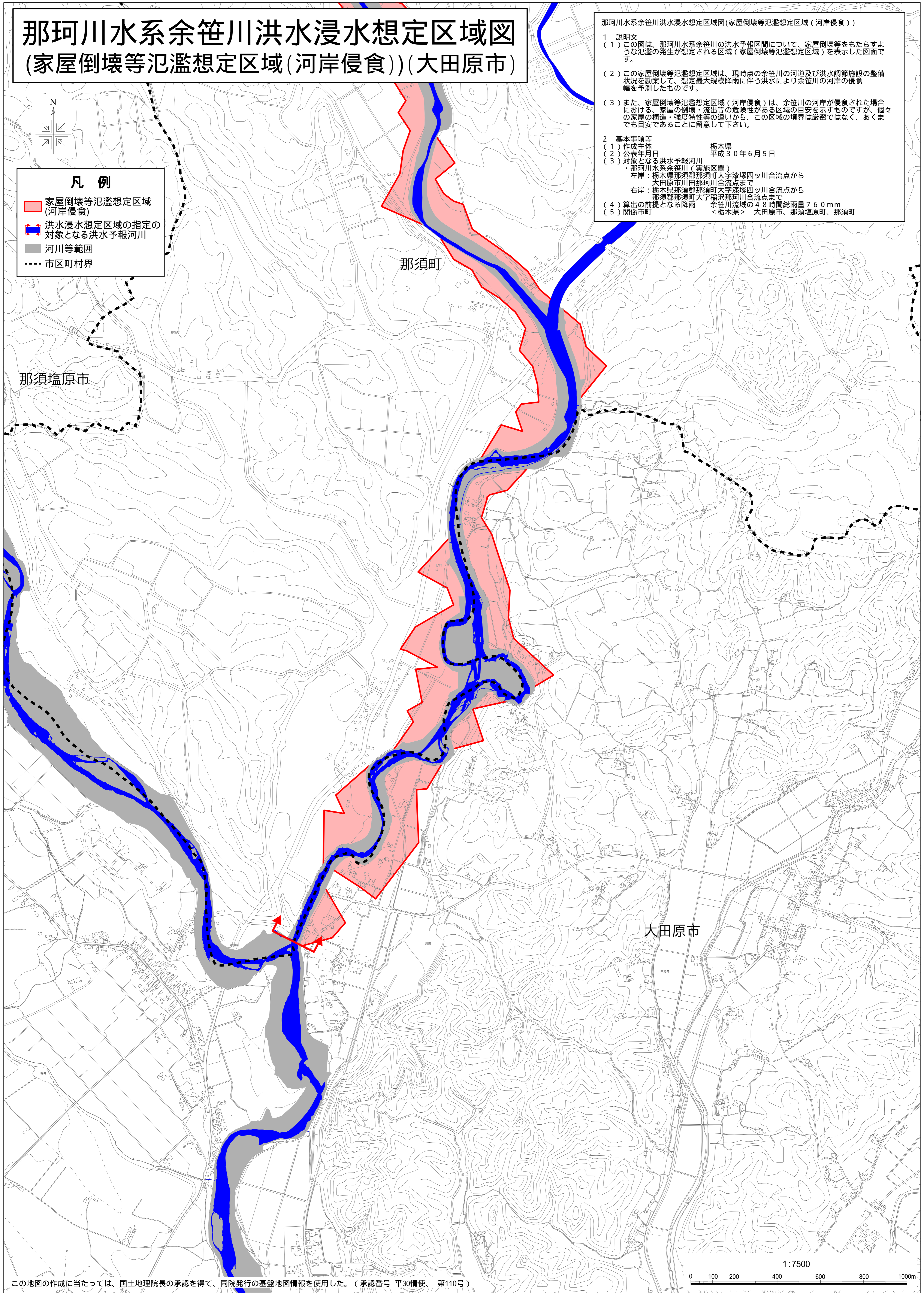
那珂川水系余笹川洪水浸水想定区域図(家屋倒壊等氾濫想定区域(河岸侵食))

1 説明文
 (1) この図は、那珂川水系余笹川の洪水予報区間について、家屋倒壊等をもたらすような氾濫の発生が想定される区域(家屋倒壊等氾濫想定区域)を表示した図面です。
 (2) この家屋倒壊等氾濫想定区域は、現時点の余笹川の河道及び洪水調節施設の整備状況を勘案して、想定最大規模降雨に伴う洪水により余笹川の河岸の侵食幅を予測したものです。
 (3) また、家屋倒壊等氾濫想定区域(河岸侵食)は、余笹川の河岸が侵食された場合における、家屋の倒壊・流出等の危険性がある区域の目安を示すものですが、個々の家屋の構造・強度特性等の違いから、この区域の境界は厳密ではなく、あくまでも目安であることに留意して下さい。

2 基本事項等
 (1) 作成主体 栃木県
 (2) 公表年月日 平成30年6月5日
 (3) 対象となる洪水予報河川
 ・那珂川水系余笹川(実施区間)
 左岸: 栃木県那須郡那須町大字漆塚四ツ川合流点から大田原市川田那珂川合流点まで
 右岸: 栃木県那須郡那須町大字漆塚四ツ川合流点から那須郡那須町大字稲沢那珂川合流点まで
 (4) 算出の前提となる降雨 余笹川流域の48時間総雨量76.0mm
 (5) 関係市町 <栃木県> 大田原市、那須塩原市、那須町

凡例

- 家屋倒壊等氾濫想定区域(河岸侵食)
- 洪水浸水想定区域の指定の対象となる洪水予報河川
- 河川等範囲
- 市区町村界



この地図の作成に当たっては、国土地理院長の承認を得て、同院発行の基盤地図情報を使用した。(承認番号 平30情使、第110号)