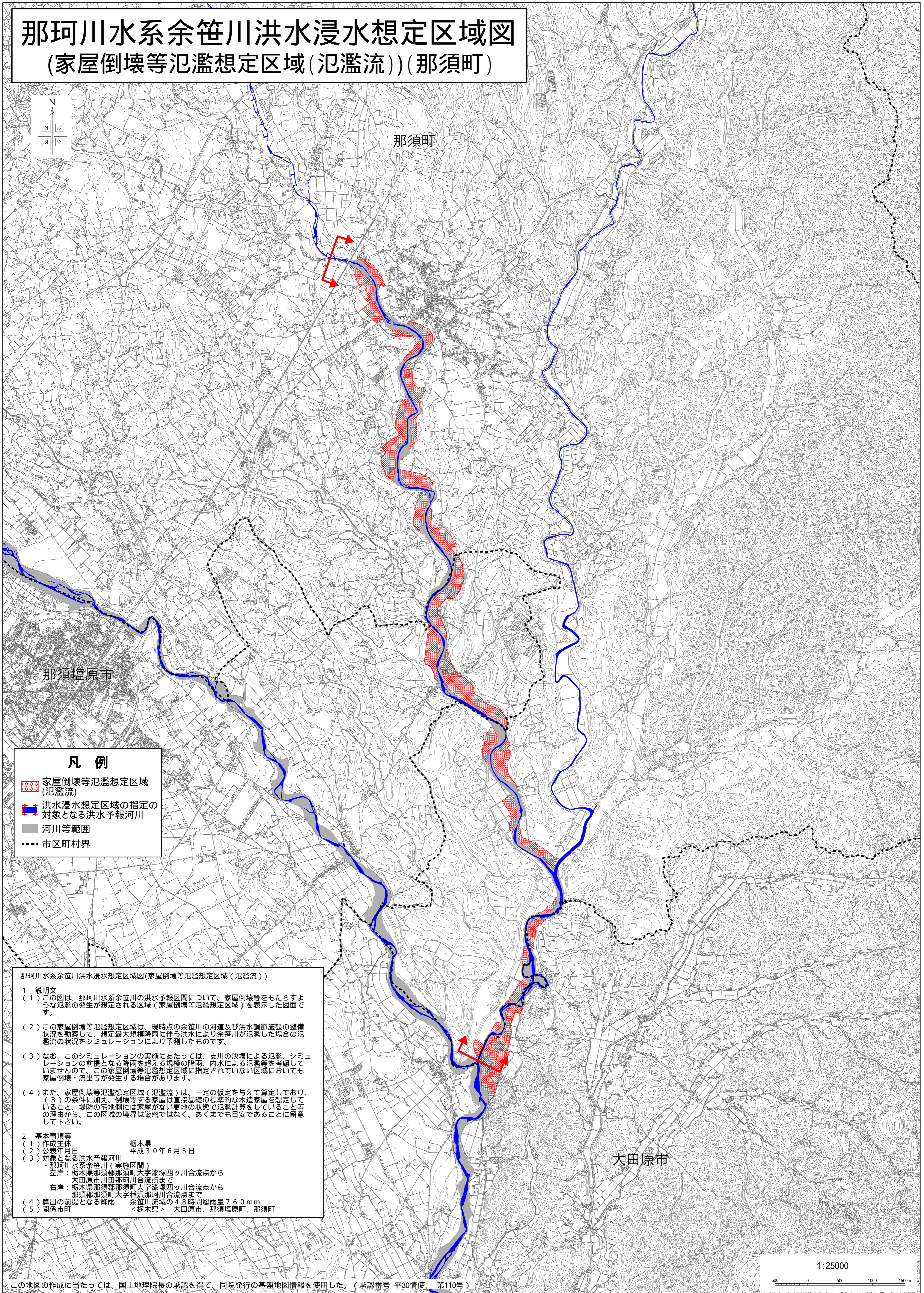


那珂川水系余笹川洪水浸水想定区域図 (家屋倒壊等氾濫想定区域(氾濫流))(那須町)



那須塩原市

那須町

大田原市

凡例

- 家屋倒壊等氾濫想定区域(氾濫流)
- 洪水浸水想定区域の指定の対象となる洪水予報河川
- 河川等範囲
- 市区町村界

那珂川水系余笹川洪水浸水想定区域図(家屋倒壊等氾濫想定区域(氾濫流))

1 説明文
(1) この図は、那珂川水系余笹川の洪水予報区間について、家屋倒壊等をもたらすような氾濫の発生が想定される区域(家屋倒壊等氾濫想定区域)を表示した図面です。
(2) この家屋倒壊等氾濫想定区域は、現時点の余笹川の河道及び洪水調節施設の整備状況を勘案して、想定最大規模降雨に伴う洪水により余笹川が氾濫した場合の氾濫流の状況をシミュレーションにより予測したものです。
(3) なお、このシミュレーションの実施にあたっては、支川の決壊による氾濫、シミュレーションの前提となる降雨を超える規模の降雨、内水による氾濫等を考慮していませんので、この家屋倒壊等氾濫想定区域に指定されていない区域においても家屋倒壊・流出等が発生する場合があります。
(4) また、家屋倒壊等氾濫想定区域(氾濫流)は、一定の仮定を与えて算定しており、(3)の条件に加え、倒壊等する家屋は直接基礎の標準的な木造家屋を想定していること、堤防の宅地側には家屋がない更地の状態で氾濫計算をしていること等の理由から、この区域の境界は厳密ではなく、あくまでも目安であることに留意して下さい。

2 基本事項等
(1) 作成主体 栃木県
(2) 公表年月日 平成30年6月5日
(3) 対象となる洪水予報河川
・ 那珂川水系余笹川(実施区間)
左岸: 栃木県那須郡那須町大字漆塚四ツ川合流点から
大田原市川田那珂川合流点まで
右岸: 栃木県那須郡那須町大字漆塚四ツ川合流点から
那須郡那須町大字稲沢那珂川合流点まで
(4) 算出の前提となる降雨 余笹川流域の48時間総雨量760mm
(5) 関係市町 < 栃木県 > 大田原市、那須塩原市、那須町

1:25000

