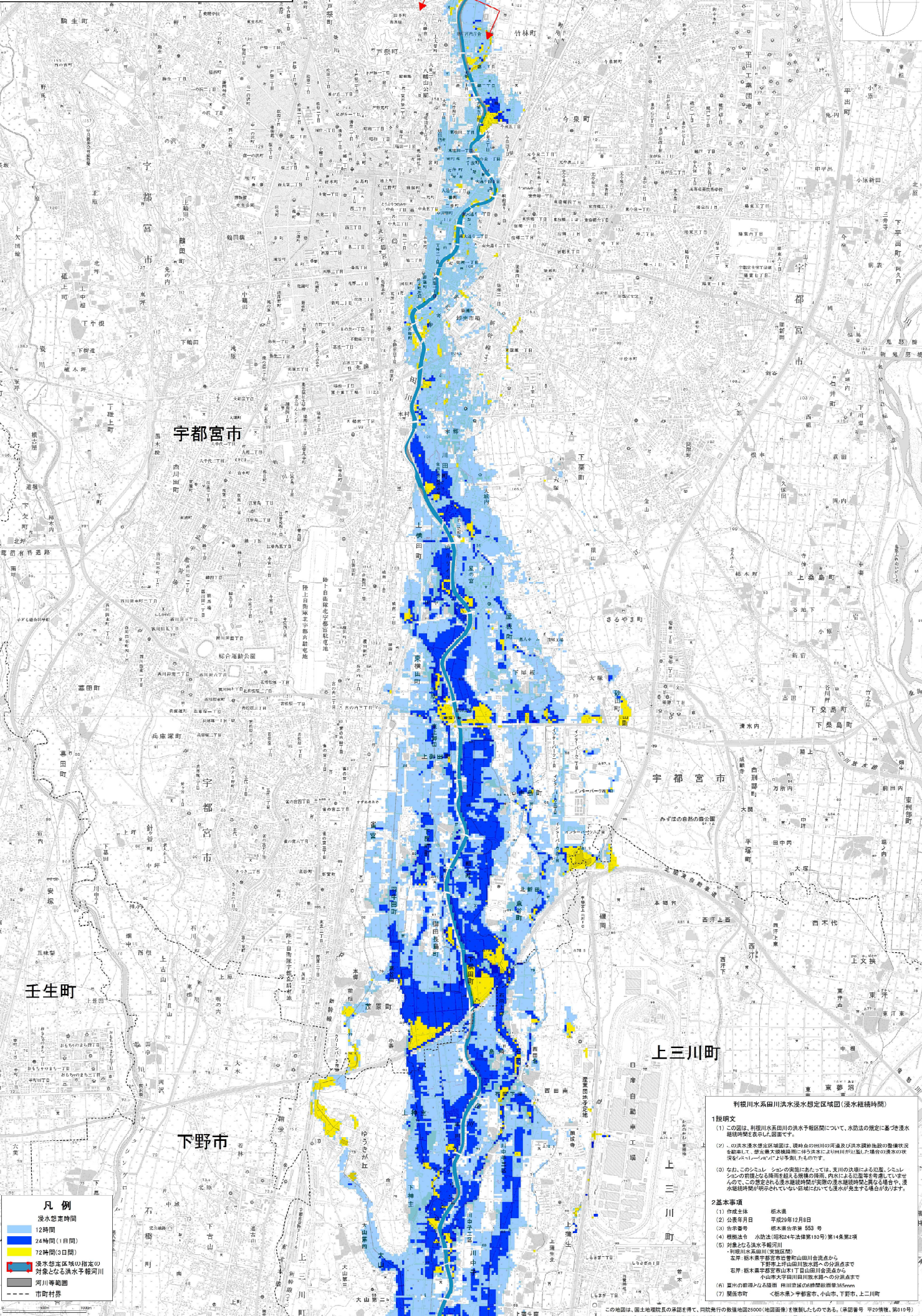
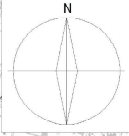


利根川水系田川洪水浸水想定区域図 (浸水継続時間)(宇都宮市)



凡例

- 浸水想定時間
- 12時間
- 24時間(1日間)
- 72時間(3日間)
- 浸水想定区域の指定の
対象となる洪水予報河川
- 河川等範囲
- 市町村界

利根川水系田川洪水浸水想定区域図(浸水継続時間)

1 説明文

- (1) この図は、利根川水系田川の洪水予報範囲について、水防法の規定に基づき浸水継続時間を表示し、図案である。
- (2) この洪水浸水想定区域図は、現時点の田川の河川および洪水調節施設の整備状況を継承して、想定最大規模降雨に伴う洪水により河川が氾濫した場合の浸水の状況を「シミュレーション」により予測したものである。
- (3) なお、このシミュレーションの実現にあたっては、実際の状況による雨量、シミュレーションの前提となる降雨量を超える規模の降雨、内河川による浸水発生等によって、この想定される浸水継続時間が実際の浸水継続時間と異なる場合や、浸水継続時間が明示されていない区域においても浸水が発生する場合があります。

2 基本事項

- (1) 作成主体 栃木県
- (2) 公表年月日 平成29年12月8日
- (3) 告示番号 栃木県告示第 553 号
- (4) 根拠法令 水防法(昭和三十八年法律第103号)第14条第2項
- (5) 対象となる洪水予報河川
 - ・利根川水系田川(実施区域)
 - ・栃木県宇都宮市野田山田川合流点から
 - ・宇都宮市上野田川合流点から
 - ・宇都宮市上野田川合流点から
- (6) 区域の範囲となる経度 東経139度30分35秒
- (7) 関係市町村 <栃木県>宇都宮市、小山市、下野市、上三川町

この図は、国土院院長の承認を得て、図院発行の図集地図28000(地図図集)を複製したものである。(承認番号 平29情保、第019号)