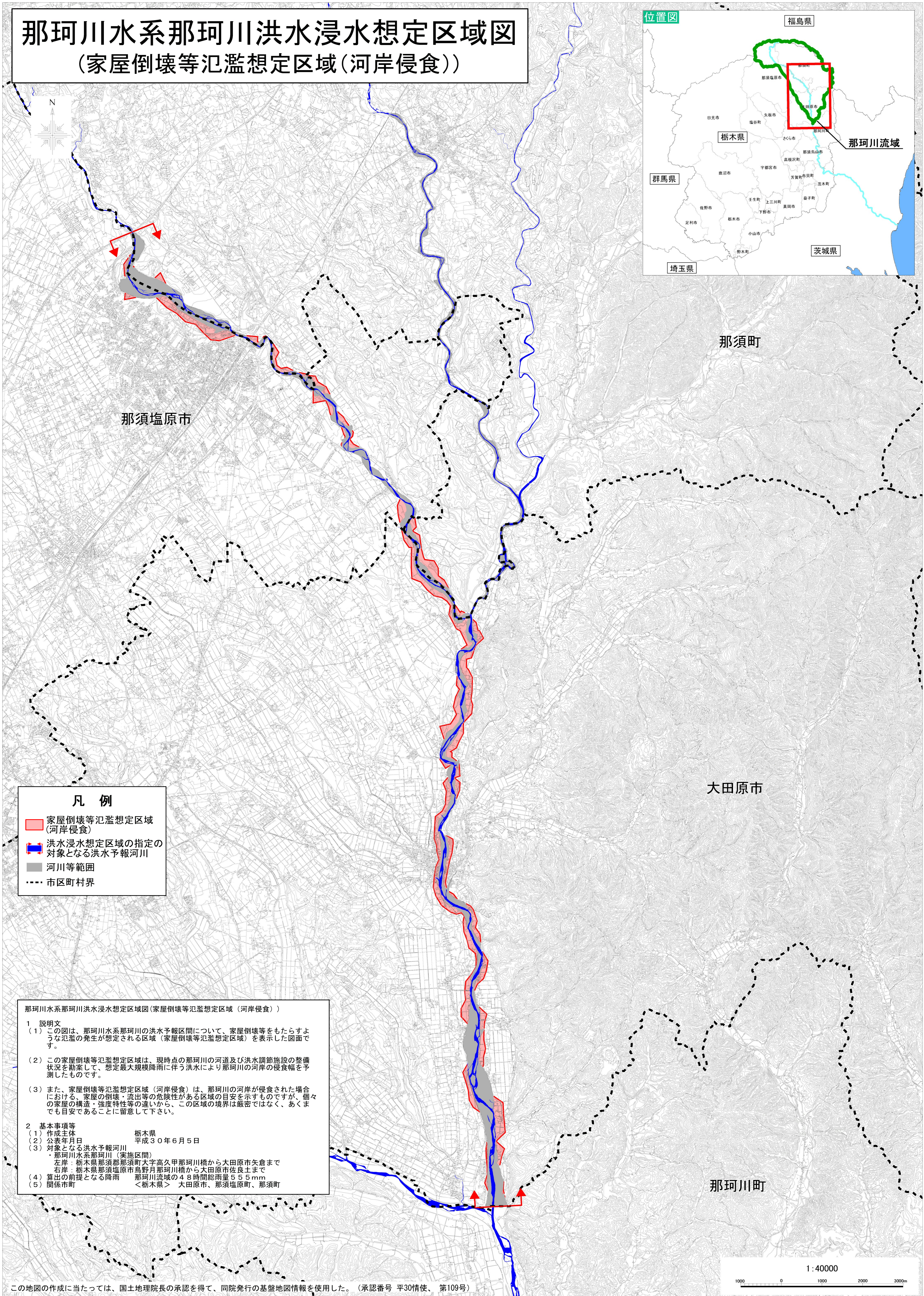


那珂川水系那珂川洪水浸水想定区域図 (家屋倒壊等氾濫想定区域(河岸侵食))



- ### 凡例
- 家屋倒壊等氾濫想定区域 (河岸侵食)
 - 洪水浸水想定区域の指定の対象となる洪水予報河川
 - 河川等範囲
 - 市区町村界

那珂川水系那珂川洪水浸水想定区域図(家屋倒壊等氾濫想定区域(河岸侵食))

1 説明文

- (1) この図は、那珂川水系那珂川の洪水予報区間について、家屋倒壊等をもたらすような氾濫の発生が想定される区域(家屋倒壊等氾濫想定区域)を表示した図面です。
- (2) この家屋倒壊等氾濫想定区域は、現時点の那珂川の河道及び洪水調節施設の整備状況を勘案して、想定最大規模降雨に伴う洪水により那珂川の河岸の侵食幅を予測したものです。
- (3) また、家屋倒壊等氾濫想定区域(河岸侵食)は、那珂川の河岸が侵食された場合における、家屋の倒壊・流出等の危険性がある区域の目安を示すものですが、個々の家屋の構造・強度特性等の違いから、この区域の境界は厳密ではなく、あくまでも目安であることに留意して下さい。

2 基本事項等

- (1) 作成主体 栃木県
- (2) 公表年月日 平成30年6月5日
- (3) 対象となる洪水予報河川 那珂川水系那珂川(実施区間)
左岸：栃木県那須郡那須町大字高久甲那珂川橋から大田原市矢倉まで
右岸：栃木県那須塩原市鳥野月那珂川橋から大田原市佐良土まで
- (4) 算出の前提となる降雨 那珂川流域の4.8時間総雨量55.5mm
- (5) 関係市町 <栃木県> 大田原市、那須塩原町、那須町

1:40000

0 1000 2000 3000m

この地図の作成に当たっては、国土地理院長の承認を得て、同院発行の基盤地図情報を使用した。(承認番号 平30情使、第109号)