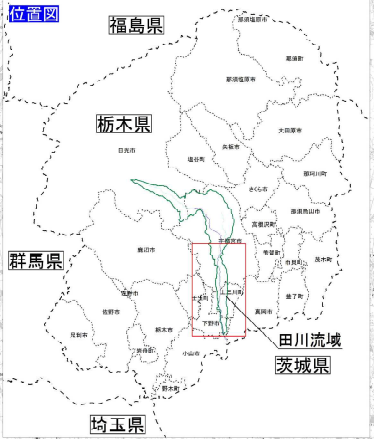
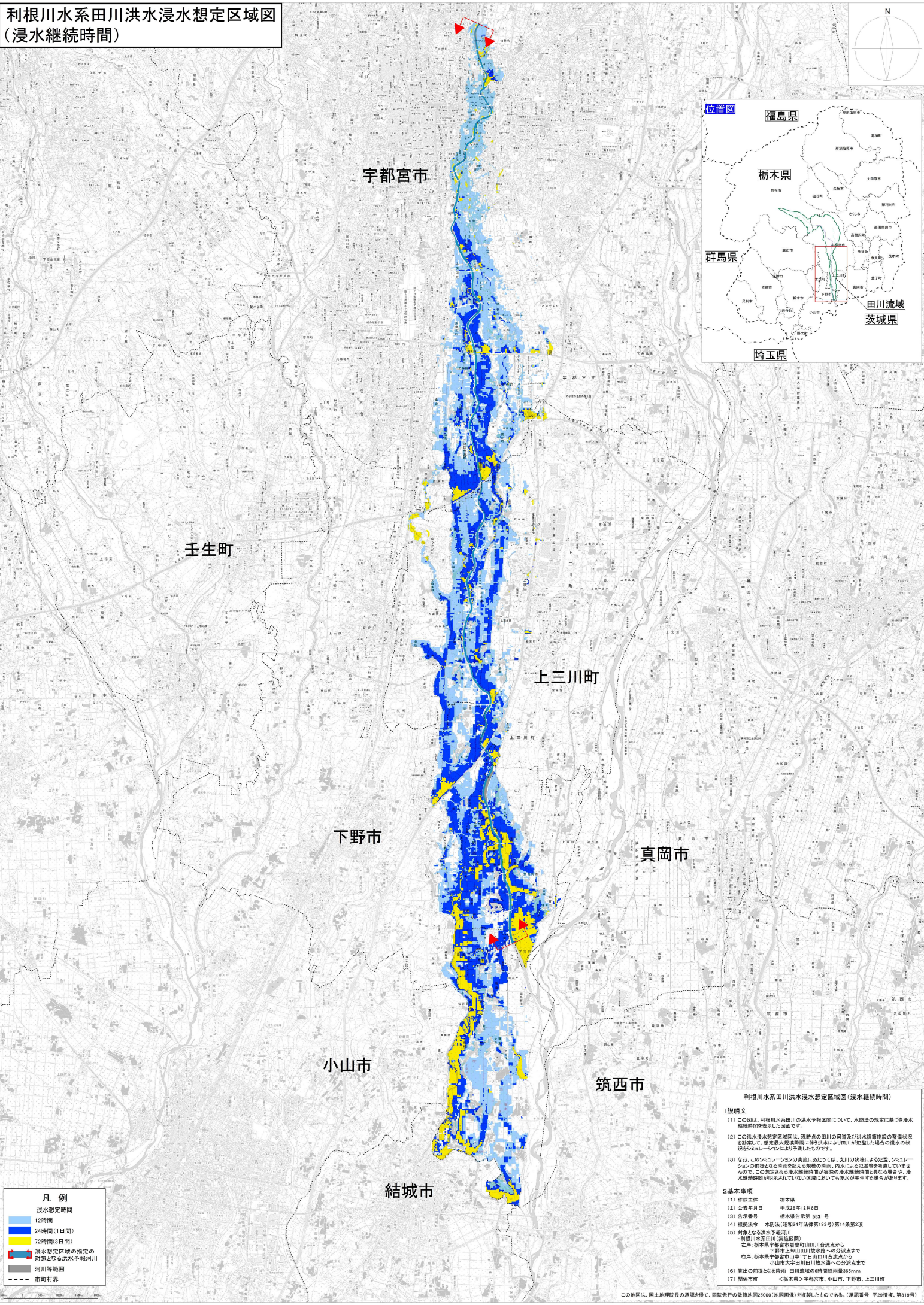
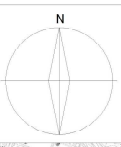


利根川水系田川洪水浸水想定区域図
(浸水継続時間)



凡例

- 浸水想定時間
- 12時間
- 24時間(1日間)
- 72時間(3日間)
- 浸水想定区域の指定の河川等範囲
- 河川等範囲
- 市町村界

利根川水系田川洪水浸水想定区域図(浸水継続時間)

1 説明文

- (1) この図は、利根川水系田川の洪水平均期間について、水防法の規定に基づき浸水継続時間を表示した図面です。
- (2) この洪水浸水想定区域図は、現時点の田川の河道及び洪水調節施設の整備状況を勘案して、想定最大規模降雨(24時間)により田川が氾濫した場合の浸水の状況を示シミュレーションにより予測したものです。
- (3) なお、このシミュレーションの算出にあつては、支川の流域による氾濫、シミュレーションの前提となる降雨を越える規模の降雨、内水による氾濫等を考慮していませんので、この算出される浸水継続時間が実際の浸水継続時間と異なる場合や、浸水継続時間が短縮されている区域において浸水が発生する場合があります。

2 基本事項

- (1) 作成主体 栃木県
- (2) 公表年月日 平成24年12月8日
- (3) 告示番号 栃木県告示第 553 号
- (4) 根拠法令 水防法(昭和24年法律第193号)第14条第2項
- (5) 対象となる浸水下流河川
利根川水系田川(浸水想定区域)
左岸 栃木県宇都宮市若巻町山田川合流点から
下野市上野山田川放水橋への分岐点まで
右岸 栃木県宇都宮市下野市下野山田川合流点から
小山市大字田川田川放水橋への分岐点まで
- (6) 算出の前提となる降雨 田川流域の6時間降雨量385mm
- (7) 浸水想定時間 <栃木県> 3時間、小山市、下野市、上三川町

この図面は、国土地理院長の承認を得て、国土地理院の発售地図250001(地図関係)登録1174-01である。(承認番号 平24履標、第191号)