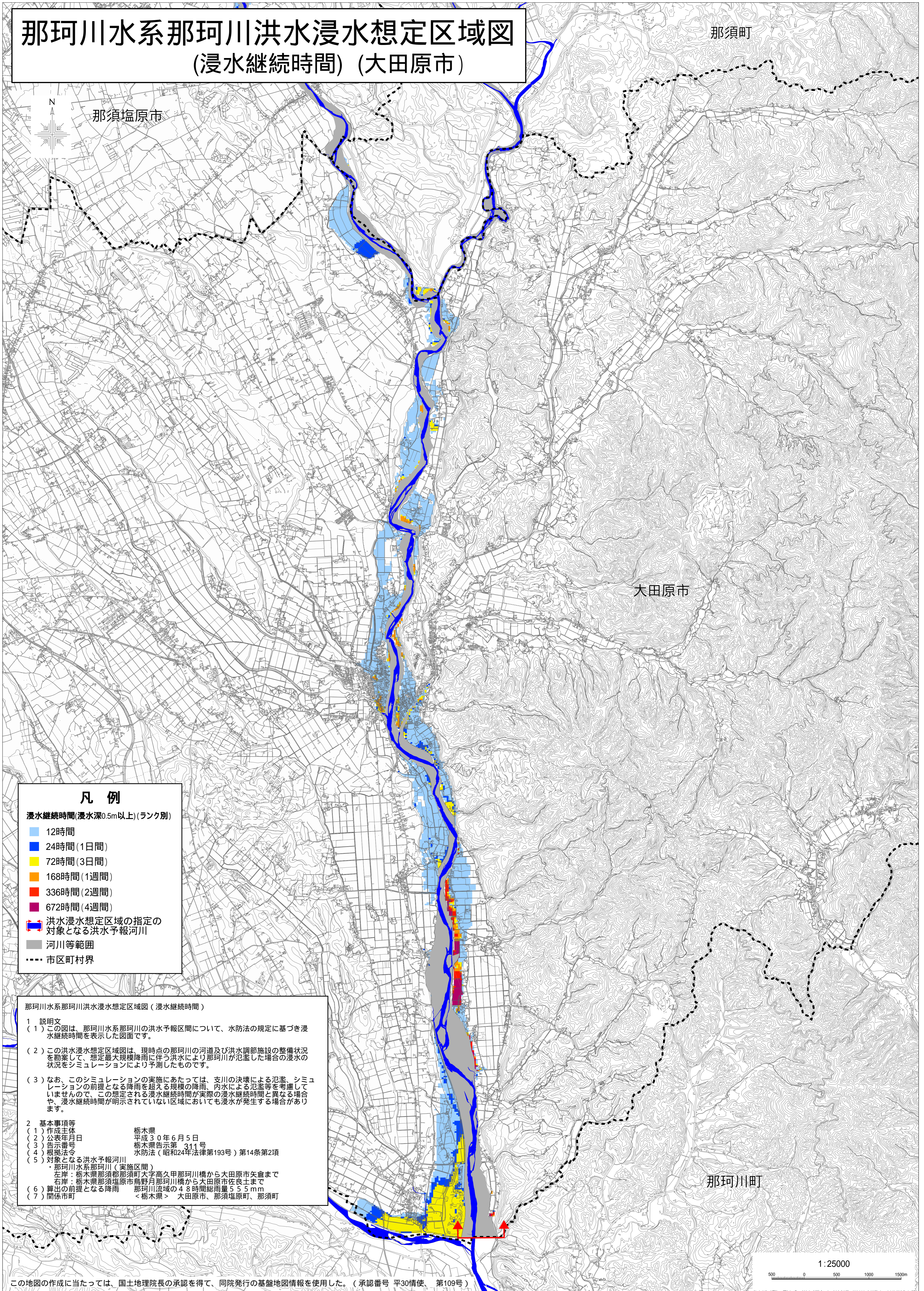


那珂川水系那珂川洪水浸水想定区域図 (浸水継続時間) (大田原市)



那須町

那須塩原市

大田原市

那珂川町

凡例

浸水継続時間(浸水深0.5m以上)(ランク別)

- 12時間
- 24時間(1日間)
- 72時間(3日間)
- 168時間(1週間)
- 336時間(2週間)
- 672時間(4週間)

洪水浸水想定区域の指定の
対象となる洪水予報河川

河川等範囲

市区町村界

那珂川水系那珂川洪水浸水想定区域図(浸水継続時間)

- 1 説明文
(1) この図は、那珂川水系那珂川の洪水予報区間について、水防法の規定に基づき浸水継続時間を表示した図面です。
(2) この洪水浸水想定区域図は、現時点の那珂川の河道及び洪水調節施設の整備状況を勘案して、想定最大規模降雨に伴う洪水により那珂川が氾濫した場合の浸水の状況をシミュレーションにより予測したものです。
(3) なお、このシミュレーションの実施にあたっては、支川の決壊による氾濫、シミュレーションの前提となる降雨を超える規模の降雨、内水による氾濫等を考慮していませんので、この想定される浸水継続時間が実際の浸水継続時間と異なる場合や、浸水継続時間が明示されていない区域においても浸水が発生する場合があります。
- 2 基本事項等
(1) 作成主体 栃木県
(2) 公表年月日 平成30年6月5日
(3) 告示番号 栃木県告示第311号
(4) 根拠法令 水防法(昭和24年法律第193号)第14条第2項
(5) 対象となる洪水予報河川
・那珂川水系那珂川(実施区間)
左岸: 栃木県那須郡那須町大字高久甲那珂川橋から大田原市矢倉まで
右岸: 栃木県那須塩原市鳥野月那珂川橋から大田原市佐良士まで
(6) 算出の前提となる降雨 那珂川流域の4.8時間総雨量55.5mm
(7) 関係市町 <栃木県> 大田原市、那須塩原市、那須町

1:25000

500 0 500 1000 1500m