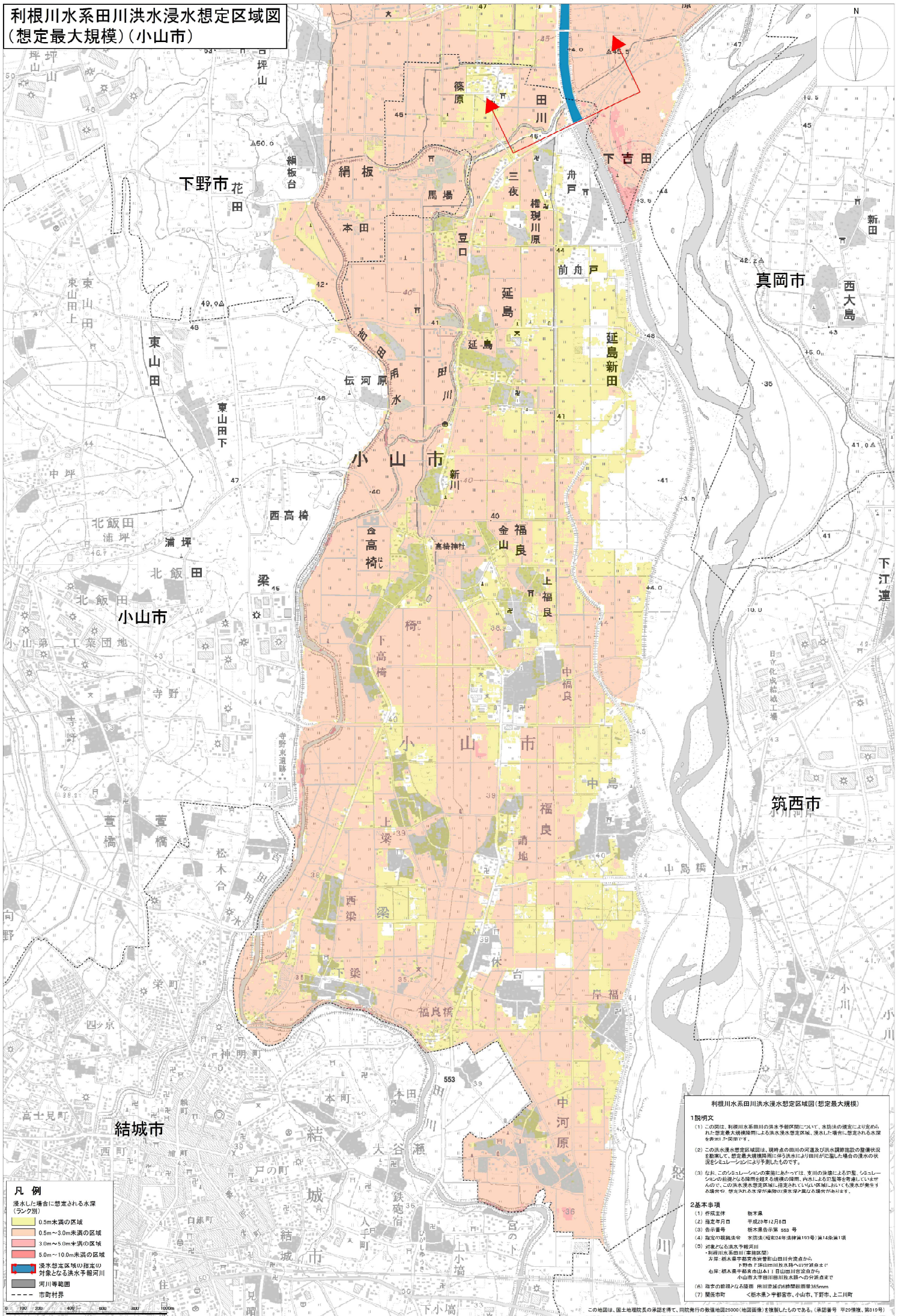


利根川水系田川洪水浸水想定区域図
(想定最大規模)(小山市)



利根川水系田川洪水浸水想定区域図(想定最大規模)

1説明文

- (1) この図は、利根川水系田川の洪水予報期間において、水防法の規定により定められた想定最大規模降雨による洪水浸水想定区域、浸水しうる河川に想定される水深を示す1:1の図面である。
- (2) この洪水浸水想定区域図は、現時点の田川の河況及び洪水調節施設の整備状況を勘案して、想定最大規模降雨に伴う洪水により田川が氾濫した場合の浸水の状況を示しているものとする。
- (3) なお、このシミュレーションの算定にあたっては、幸川の河況による影響(シミュレーションの前提となる降雨を越える規模の降雨、洪水による氾濫等を考慮していない)で、この洪水浸水想定区域に指定されていない区域においても浸水が発生する箇所や、想定区域外に浸水想定区域と異なる箇所がある。

2基本事項

(1) 作成日時	昭和三十八年12月8日
(2) 指定河川	利根川水系田川
(3) 指定河川番号	昭和三十八年12月8日
(4) 指定の組織体	昭和三十八年12月8日(昭和三十八年12月8日)
(5) 対象となる洪水予報期間	昭和三十八年12月8日

・利根川水系田川(幸河川)
 ・利根川水系田川(幸河川)の河況
 ・幸河川(利根川水系田川)の河況
 ・幸河川(利根川水系田川)の河況
 ・幸河川(利根川水系田川)の河況

(6) 指定の前提となる降雨 利根川流域の総降雨量385mm
 (7) 関係市町 利根川水系田川(幸河川) 小山市、下吉田、中河原、上二川町

この図は、国土院の委託を受けて、関係市町の数値地図25000(地形図)を複製したものである。(承認番号 平29情保第810号)

凡例

浸水した場合に想定される水深(ランク別)

- 0.5m未満の区域
- 0.5m~3.0m未満の区域
- 3.0m~5.0m未満の区域
- 5.0m~10.0m未満の区域

洪水浸水想定区域の指定の
対象となる洪水予報河川

河川等範囲

市町村界