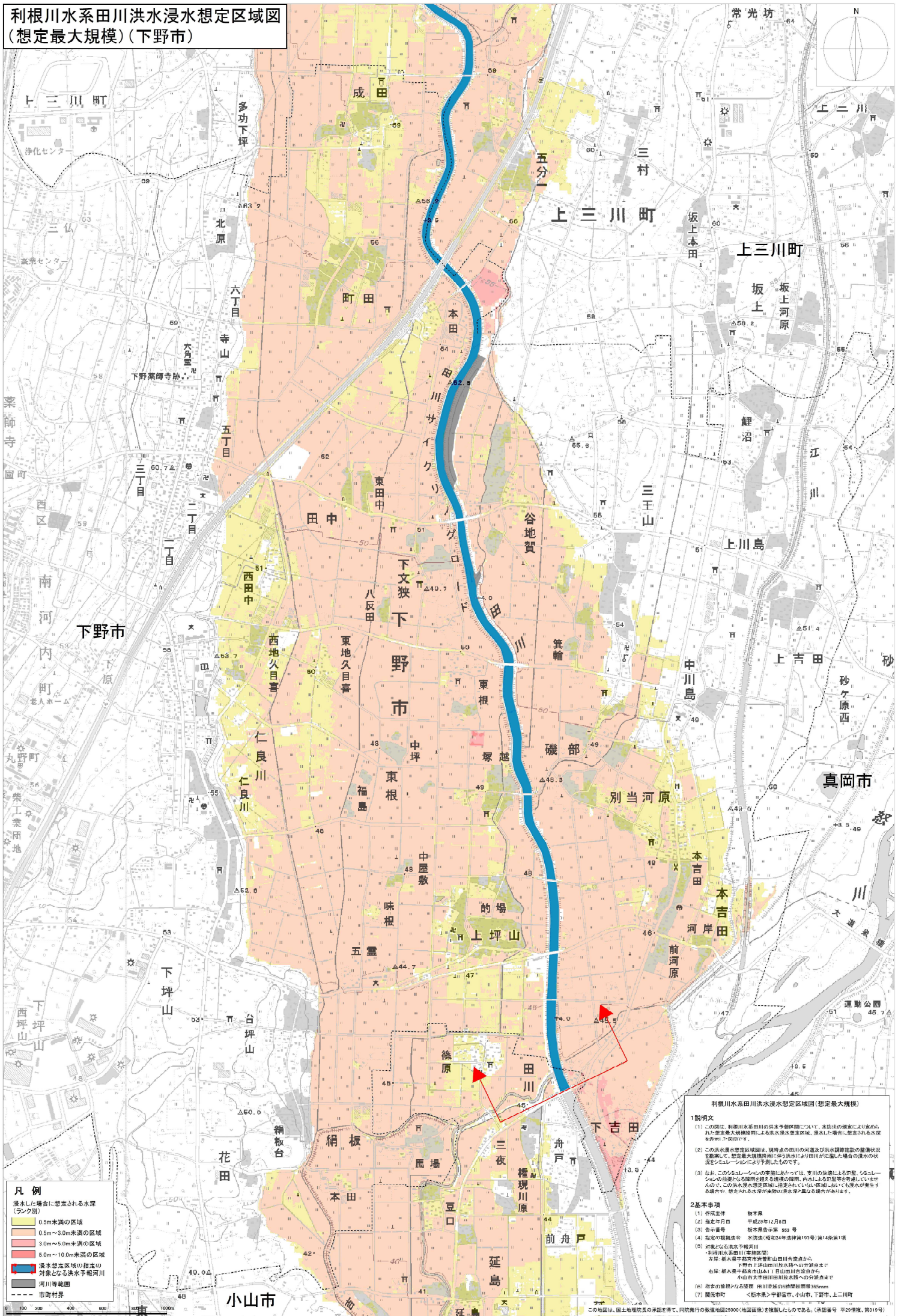


利根川水系田川洪水浸水想定区域図  
(想定最大規模)(下野市)



- 凡例**
- 浸水した場合に想定される水深(ラング別)
  - 0.5m未満の区域
  - 0.5m~3.0m未満の区域
  - 3.0m~5.0m未満の区域
  - 5.0m~10.0m未満の区域
  - 洪水想定区域の指定の対象となる洪水予報河川
  - 河川等範囲
  - 市町村界

利根川水系田川洪水浸水想定区域図(想定最大規模)

**1説明文**

- この図は、利根川水系田川の洪水予報期間において、水防法の規定により定められた想定最大規模降雨による洪水浸水想定区域、浸水しうる範囲に想定される水深を示す1:1図面です。
- この洪水浸水想定区域図は、現時点の田川の河況及び洪水調節施設の整備状況を勘案して、想定最大規模降雨に伴う洪水により田川が氾濫した場合の浸水の状況が想定される範囲を示すものであります。
- なお、このシミュレーションの算定にあたっては、幸川の氾濫による影響(シミュレーションの前段となる降雨)を考慮し、幸川の氾濫による影響を考慮していません。この洪水浸水想定区域に指定されている区域は、氾濫による浸水が発生する場合は、想定される浸水範囲より浸水しうる範囲が広がります。

**2基本事項**

(1) 作成主体	栃木県
(2) 指定年月日	平成23年12月8日
(3) 指定基準	栃木県告示第403号
(4) 指定の有効期限	水防法(昭和24年法律第197号)第14条第4項
(5) 対象となる洪水予報河川	利根川水系田川(幸城河川) *利根川水系田川(幸城河川) *利根川水系田川(幸城河川)山田川合流点から *利根川水系田川(幸城河川)山田川合流点から *利根川水系田川(幸城河川)山田川合流点から *利根川水系田川(幸城河川)山田川合流点から *利根川水系田川(幸城河川)山田川合流点から *利根川水系田川(幸城河川)山田川合流点から
(6) 指定の前提となる条件	利根川水系田川(幸城河川)の総延長385.0km
(7) 関係市町村	栃木県 <栃木県>宇都宮市、小山市、下野市、上三川町

この図面は、国土地理院長の承認を得て、同院発行の数値地図25000(地図画像)を複製したものである。(承認番号 平20情保、第819号)