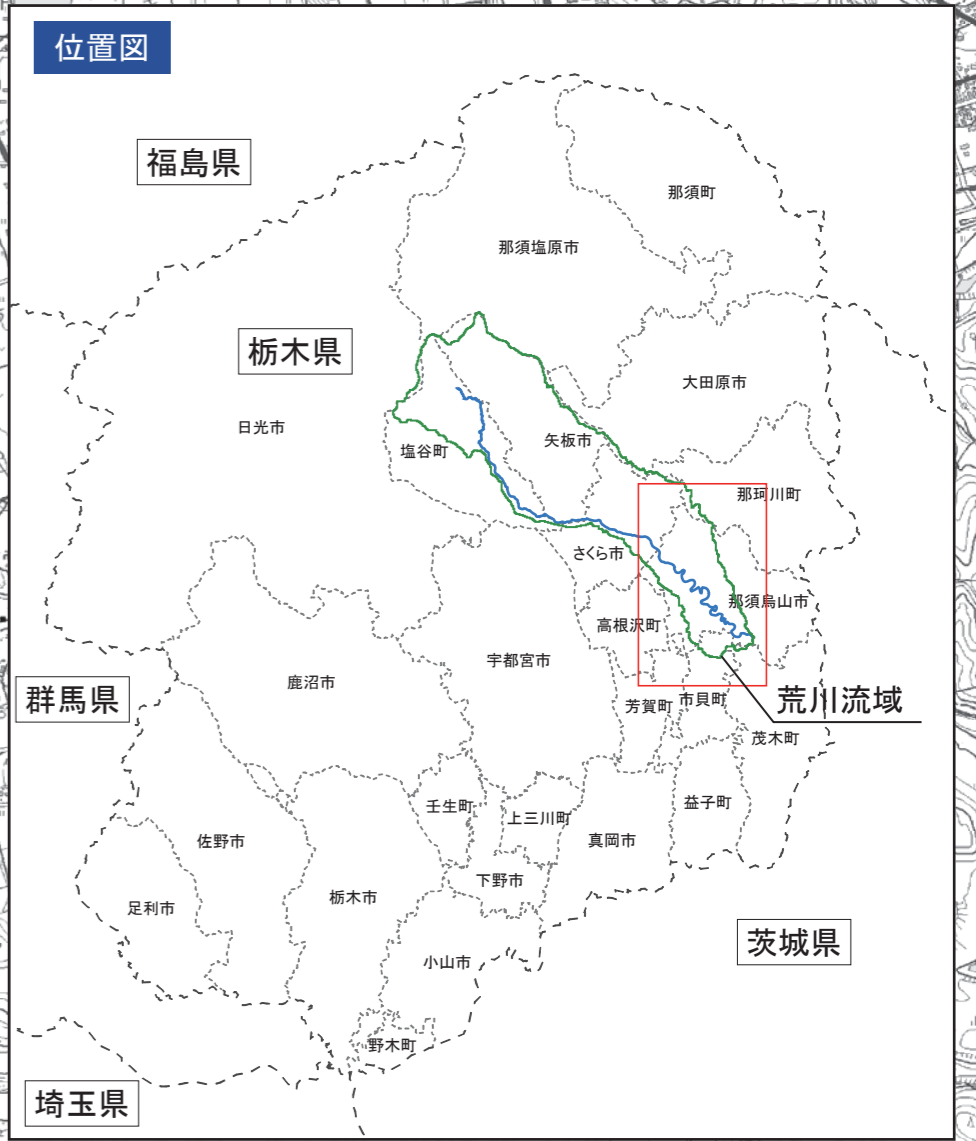
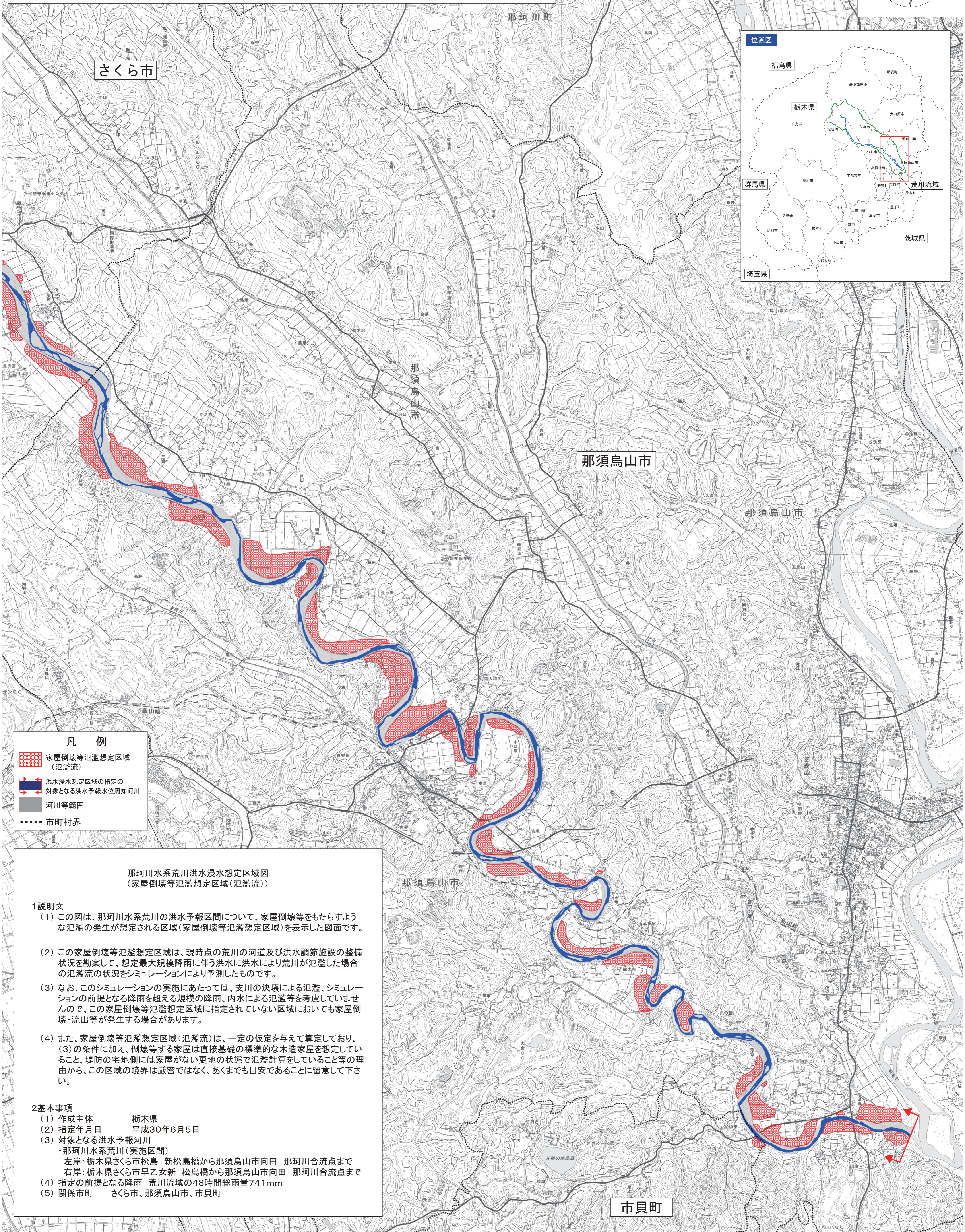
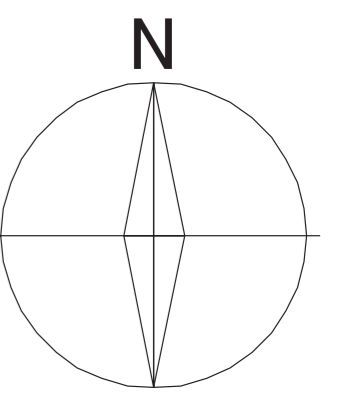


那珂川水系荒川 洪水浸水想定区域図 (氾濫流) (那須烏山市)



- 凡例**
- 家屋倒壊等氾濫想定区域 (氾濫流)
 - 洪水浸水想定区域の指定の対象となる洪水予報水位周知河川
 - 河川等範囲
 - 市町村界

**那珂川水系荒川洪水浸水想定区域図
(家屋倒壊等氾濫想定区域(氾濫流))**

1 説明文

- (1) この図は、那珂川水系荒川の洪水予報区間について、家屋倒壊等をもたらすような氾濫の発生が想定される区域(家屋倒壊等氾濫想定区域)を表示した図面です。
- (2) この家屋倒壊等氾濫想定区域は、現時点の荒川の河道及び洪水調節施設の整備状況を勘案して、想定最大規模降雨に伴う洪水に洪水により荒川が氾濫した場合の氾濫流の状況をシミュレーションにより予測したものです。
- (3) なお、このシミュレーションの実施にあたっては、支川の決壊による氾濫、シミュレーションの前提となる降雨を超える規模の降雨、内水による氾濫等を考慮していませんので、この家屋倒壊等氾濫想定区域に指定されていない区域においても家屋倒壊・流出等が発生する場合があります。
- (4) また、家屋倒壊等氾濫想定区域(氾濫流)は、一定の仮定を与えて算定しており、(3)の条件に加え、倒壊等する家屋は直接基礎の標準的な木造家屋を想定していること、堤防の宅地側には家屋がない更地の状態で氾濫計算をしていること等の理由から、この区域の境界は厳密ではなく、あくまでも目安であることに留意して下さい。

2 基本事項

- (1) 作成主体 栃木県
- (2) 指定年月日 平成30年6月5日
- (3) 対象となる洪水予報河川
・那珂川水系荒川(実施区間)
左岸：栃木県さくら市松島 新松島橋から那須烏山市向田 那珂川合流点まで
右岸：栃木県さくら市早乙女新 松島橋から那須烏山市向田 那珂川合流点まで
- (4) 指定の前提となる降雨 荒川流域の48時間総雨量741mm
- (5) 関係市町 さくら市、那須烏山市、市貝町



この地図は、国土地理院長の承認を得て、同院発行の数値地図25000(地図画像)を複製したものである。(承認番号 平30情複、第102号)