

利根川水系袋川洪水浸水想定区域図 (浸水継続時間)(佐野市)

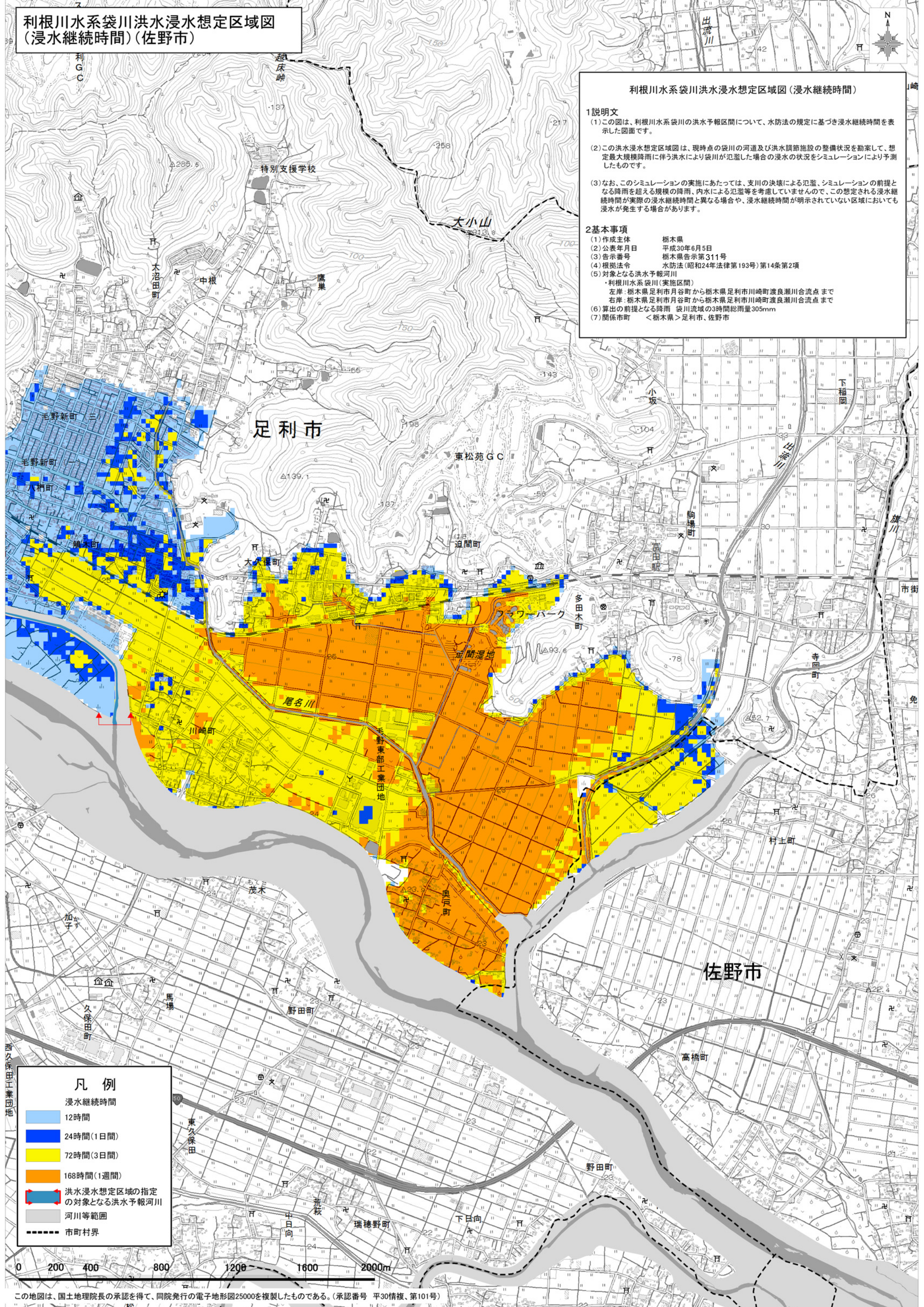
利根川水系袋川洪水浸水想定区域図(浸水継続時間)

1 説明文

- (1)この図は、利根川水系袋川の洪水予報区間について、水防法の規定に基づき浸水継続時間を表示した図面です。
- (2)この洪水浸水想定区域図は、現時点の袋川の河道及び洪水調節施設の整備状況を勘案して、想定最大規模降雨に伴う洪水により袋川が氾濫した場合の浸水の状況をシミュレーションにより予測したものです。
- (3)なお、このシミュレーションの実施にあたっては、支川の決壊による氾濫、シミュレーションの前提となる降雨を超える規模の降雨、内水による氾濫等を考慮していませんので、この想定される浸水継続時間が実際の浸水継続時間と異なる場合や、浸水継続時間が明示されていない区域においても浸水が発生する場合があります。

2 基本事項

- (1)作成主体 栃木県
- (2)公表年月日 平成30年6月5日
- (3)告示番号 栃木県告示第311号
- (4)根拠法令 水防法(昭和24年法律第193号)第14条第2項
- (5)対象となる洪水予報河川
 - ・利根川水系袋川(実施区間)
 - 左岸: 栃木県足利市月谷町から栃木県足利市川崎町渡良瀬川合流点まで
 - 右岸: 栃木県足利市月谷町から栃木県足利市川崎町渡良瀬川合流点まで
- (6)算出の前提となる降雨 袋川流域の3時間総雨量305mm
- (7)関係市町 <栃木県>足利市、佐野市



凡例

浸水継続時間

12時間

24時間(1日間)

72時間(3日間)

168時間(1週間)

洪水浸水想定区域の指定の対象となる洪水予報河川

河川等範囲

市町村界