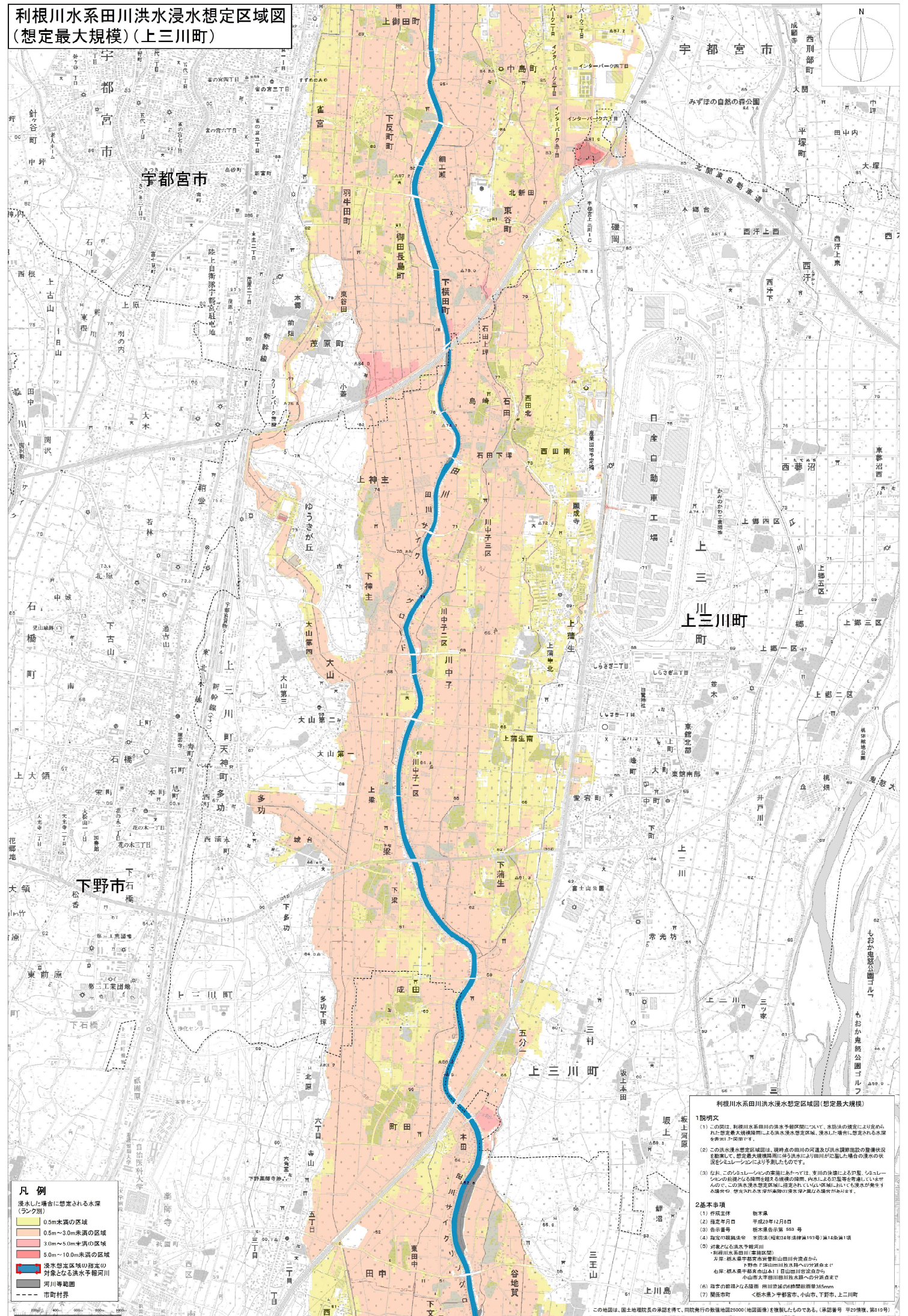


利根川水系田川洪水浸水想定区域図
(想定最大規模)(上三川町)



- 凡例**
- 浸水した場合に想定される水深(ランク別)
 - 0.5m未満の区域
 - 0.5m~3.0m未満の区域
 - 3.0m~5.0m未満の区域
 - 5.0m~10.0m未満の区域
 - 浸水想定区域の指定の対象となる洪水予報河川
 - 河川等範囲
 - 市町村界

利根川水系田川洪水浸水想定区域図(想定最大規模)

1説明文

- この図は、利根川水系田川の洪水予報期間において、水防法の規定により定められた想定最大規模降雨による洪水浸水想定区域、浸水し上三川町に想定される水深を示す1:10000図である。
- この洪水浸水想定区域図は、現時点の田川の河況及び洪水調節施設の整備状況を勘案して、想定最大規模降雨に伴う洪水により田川が氾濫した場合の浸水の状況を示したものである。
- なお、このシミュレーションの算出にあたっては、幸川の河床による浸水(シミュレーションの前段による浸水)を考慮する現況の河床、洪水による浸水等を考慮していないので、この洪水浸水想定区域に指定されていない区域においても浸水が発生する可能性がある。想定最大規模降雨時の浸水想定区域は異なる場合がある。

2基本事項

(1) 作成主体	栃平県
(2) 作成年月日	平成27年12月8日
(3) 告示番号	栃平県告示第453号
(4) 指定の根拠法令	水防法(昭和24年法律第197号)第14条第4項
(5) 対象となる洪水予報河川	利根川水系田川(幸河川) *利根川水系田川(幸河川)から *河床・栃平県幸河川(幸河川)田川合流点から *下野市上三川町(幸河川)分岐点まで *右岸・栃平県幸河川(幸河川)上三川町(幸河川)合流点から *小山市幸河川(幸河川)合流点までの河川区間
(6) 指定の範囲となる経度	東経139度30分30秒(幸河川)から139度30分30秒(幸河川)まで
(7) 関係市町村	<栃平県>幸河川市、小山市、下野市、上三川町

この図は、国土院院長の承認を得て、同院長の批准第28000(地図図章)を複製したものである。(承認番号 甲29情規、第819号)