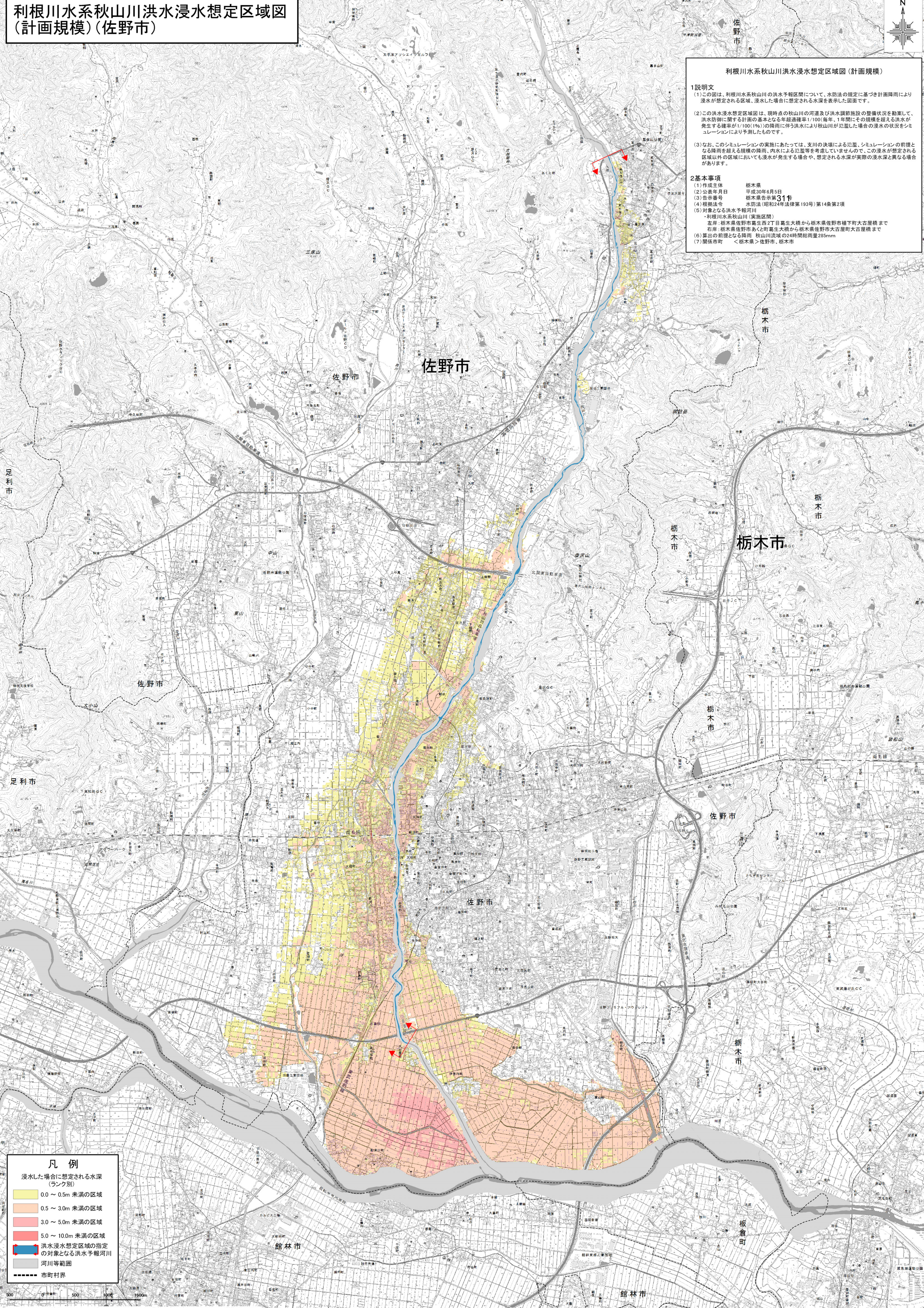


利根川水系秋山川洪水浸水想定区域図 (計画規模)(佐野市)



利根川水系秋山川洪水浸水想定区域図(計画規模)

- ### 1 説明文
- (1) この図は、利根川水系秋山川の洪水予報区間について、水防法の規定に基づき計画降雨により浸水が想定される区域、浸水した場合に想定される水深を表示した図面です。
 - (2) この洪水浸水想定区域図は、現時点の秋山川の河道及び洪水調節施設の整備状況を勘案して、洪水防制に関する計画の基本となる年超過確率1/100(毎年、1年間にその規模を超える洪水が発生する確率が1/100(1%)の降雨に伴う洪水により秋山川が氾濫した場合の浸水の状況をシミュレーションにより予測したものです。
 - (3) なお、このシミュレーションの実施にあたっては、支川の変遷による氾濫、シミュレーションの前提となる降雨を越える規模の降雨、内水による氾濫等を考慮していませんので、この浸水が想定される区域以外の区域においても浸水が発生する場合や、想定される水深が実際の浸水深と異なる場合があります。
- ### 2 基本事項
- (1) 作成主体 栃木県
 - (2) 公表年月日 平成30年6月5日
 - (3) 告示番号 栃木県告示第31号
 - (4) 根拠法令 水防法(昭和24年法律第193号)第14条第2項
 - (5) 対象となる洪水予報河川 利根川水系秋山川(実施区間)
左岸: 栃木県佐野市葛生西2丁目葛生大橋から栃木県佐野市下町大古屋橋まで
右岸: 栃木県佐野市あくど町葛生大橋から栃木県佐野市大古屋町大古屋橋まで
 - (6) 算出の前提となる降雨 秋山川流域の24時間総雨量285mm
 - (7) 関係市町 < 栃木県 > 佐野市、栃木市



凡例

浸水した場合に想定される水深
(ランク別)

- 0.0 ~ 0.5m 未満の区域
- 0.5 ~ 3.0m 未満の区域
- 3.0 ~ 5.0m 未満の区域
- 5.0 ~ 10.0m 未満の区域

洪水浸水想定区域の指定
の対象となる洪水予報河川

河川等範囲

市町村界

この地図は、国土地理院長の承認を得て、同院発行の電子地形図25000を複製したものである。(承認番号 平30情規、第101号)