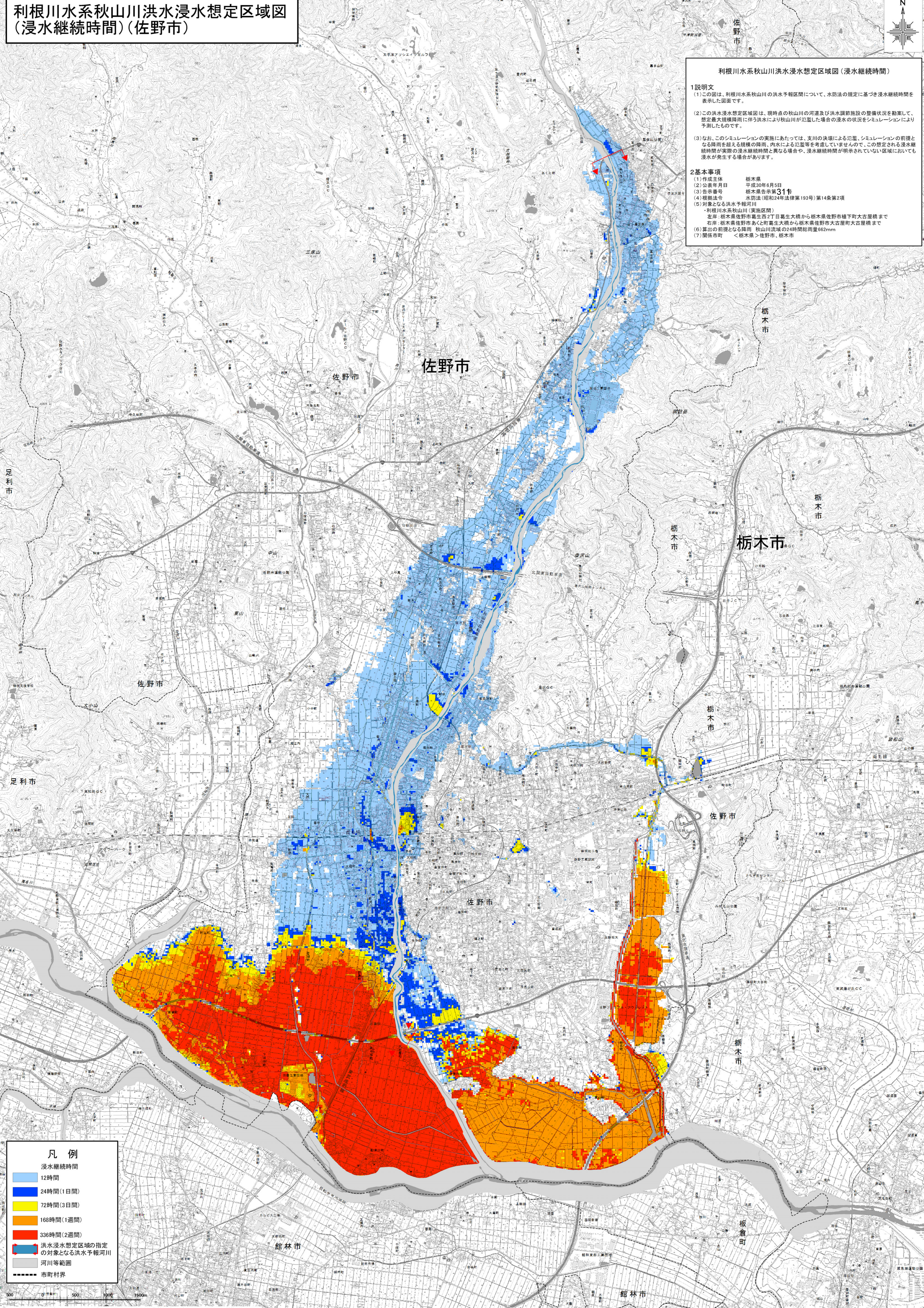


# 利根川水系秋山川洪水浸水想定区域図 (浸水継続時間)(佐野市)



## 利根川水系秋山川洪水浸水想定区域図(浸水継続時間)

- 1 説明文**
- (1)この図は、利根川水系秋山川の洪水予報区間について、水防法の規定に基づき浸水継続時間を表示した図面です。
  - (2)この洪水浸水想定区域図は、現時点の秋山川の河道及び洪水調節施設の整備状況を勘案して、想定最大規模降雨に伴う洪水により秋山川が氾濫した場合の浸水の状況をシミュレーションにより予測したものです。
  - (3)なお、このシミュレーションの実施にあたっては、支川の決壊による氾濫、シミュレーションの前提となる降雨を超える規模の降雨、内水による氾濫等を考慮していませんので、この想定される浸水継続時間が実際の浸水継続時間と異なる場合や、浸水継続時間が明示されていない区域においても浸水が発生する場合があります。
- 2 基本事項**
- (1)作成主体 栃木県
  - (2)公表年月日 平成30年6月5日
  - (3)告示番号 栃木県告示第31号
  - (4)根拠法令 水防法(昭和24年法律第193号)第14条第2項
  - (5)対象となる洪水予報河川
    - ・利根川水系秋山川(実施区間)
    - 左岸: 栃木県佐野市轟生西2丁目轟生大橋から栃木県佐野市下町大古屋橋まで
    - 右岸: 栃木県佐野市あくど町轟生大橋から栃木県佐野市大古屋町大古屋橋まで
  - (6)算出の前提となる降雨 秋山川流域の24時間総雨量662mm
  - (7)関係市町 < 栃木県 > 佐野市、栃木市



- 凡例**
- 浸水継続時間
  - 12時間
  - 24時間(1日間)
  - 72時間(3日間)
  - 168時間(1週間)
  - 336時間(2週間)
  - 洪水浸水想定区域の指定の対象となる洪水予報河川
  - 河川等範囲
  - 市町村界

この地図は、国土院院長の承認を得て、同院発行の電子地形図25000を複製したものである。(承認番号 平30情復 第101号)