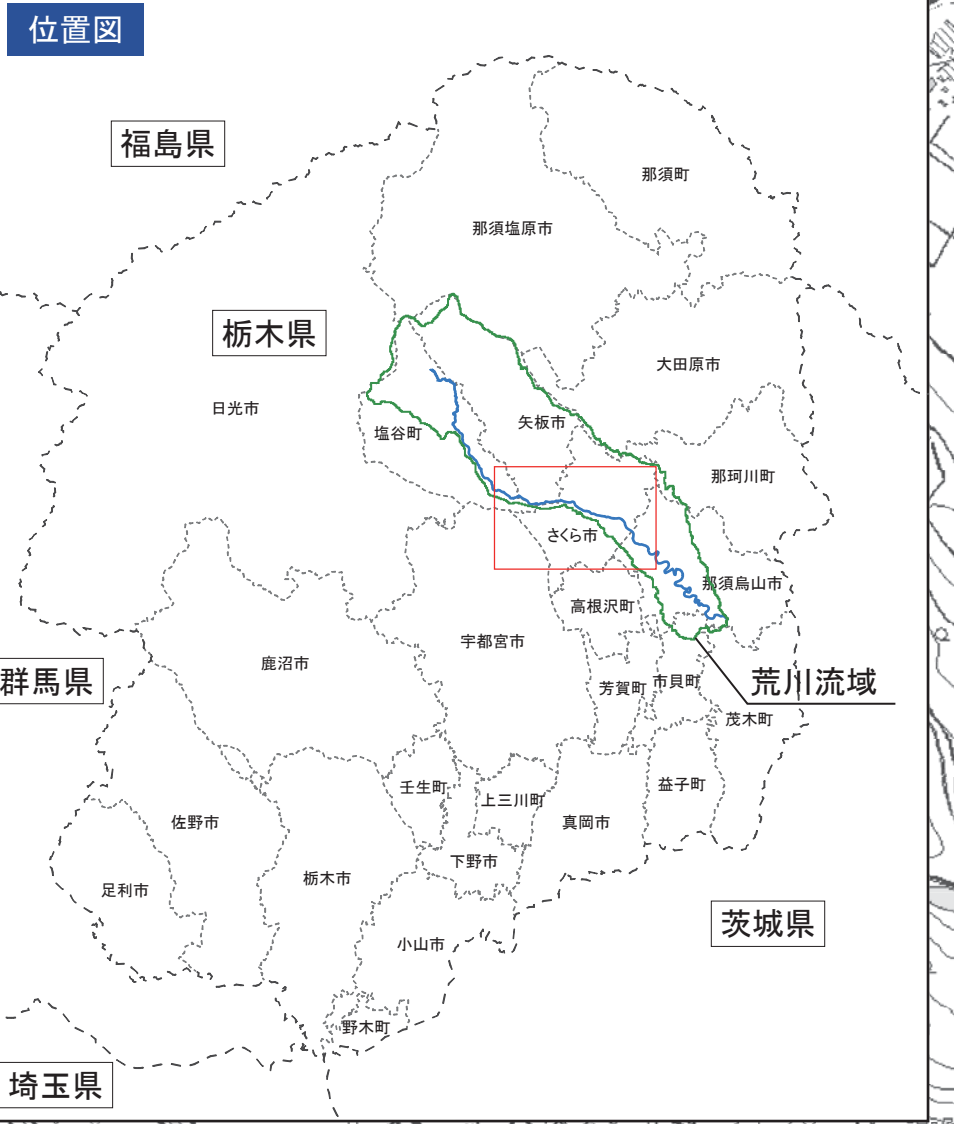
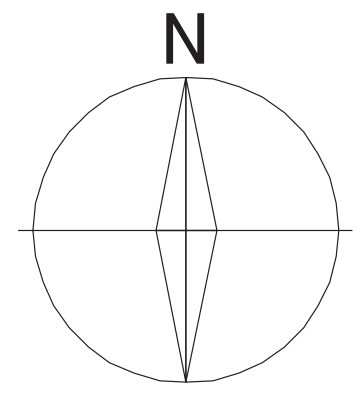


那珂川水系荒川 洪水浸水想定区域図（想定最大規模）（さくら市）



凡例

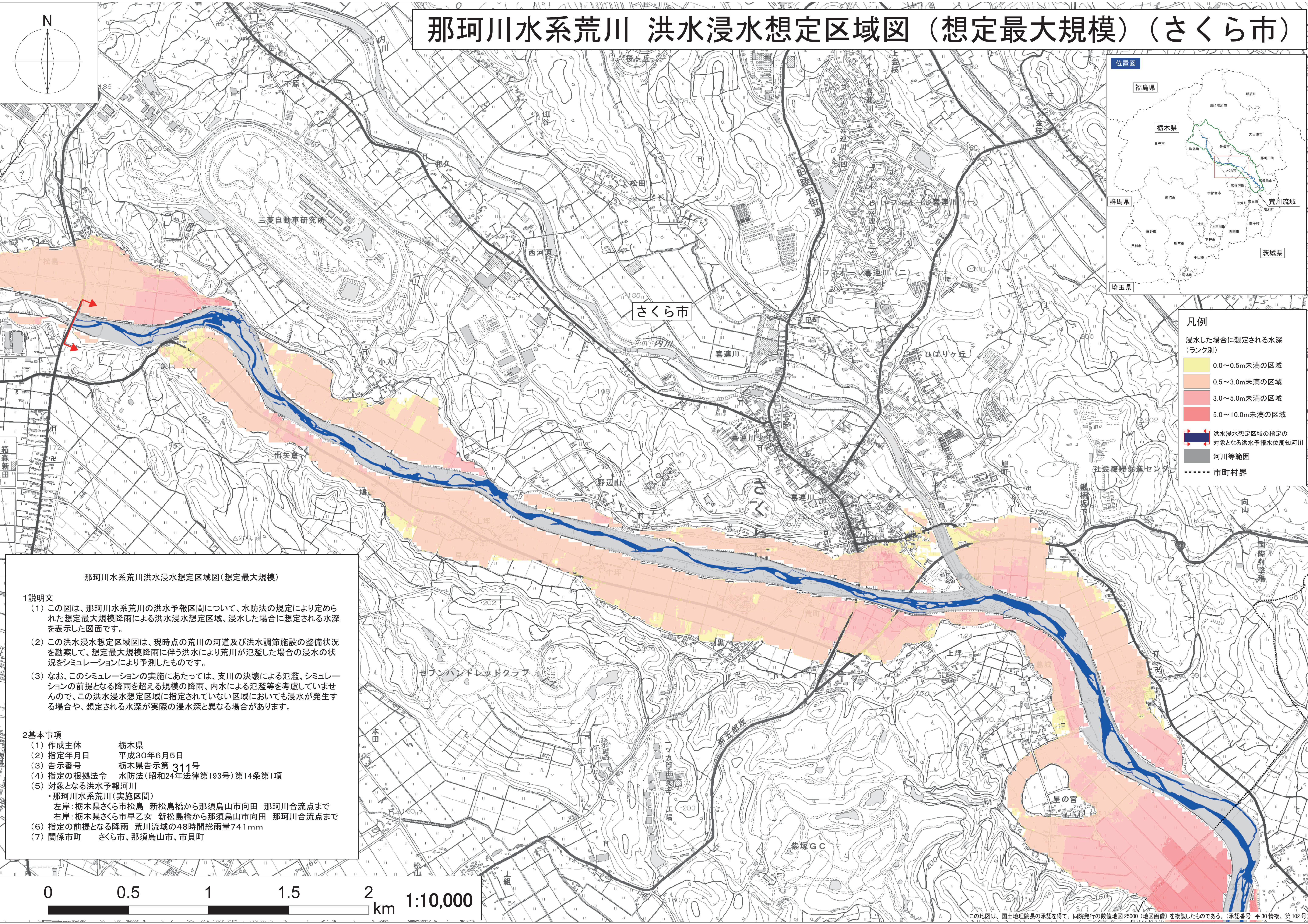
浸水した場合に想定される水深（ランク別）

- 0.0～0.5m未満の区域
- 0.5～3.0m未満の区域
- 3.0～5.0m未満の区域
- 5.0～10.0m未満の区域

洪水浸水想定区域の指定の対象となる洪水予報水位周知河川

河川等範囲

市町村界



那珂川水系荒川洪水浸水想定区域図（想定最大規模）

1 説明文

- この図は、那珂川水系荒川の洪水予報区間について、水防法の規定により定められた想定最大規模降雨による洪水浸水想定区域、浸水した場合に想定される水深を表示した図面です。
- この洪水浸水想定区域図は、現時点の荒川の河道及び洪水調節施設の整備状況を勘案して、想定最大規模降雨に伴う洪水により荒川が氾濫した場合の浸水の状況をシミュレーションにより予測したものです。
- なお、このシミュレーションの実施にあたっては、支川の決壊による氾濫、シミュレーションの前提となる降雨を超える規模の降雨、内水による氾濫等を考慮していませんので、この洪水浸水想定区域に指定されていない区域においても浸水が発生する場合や、想定される水深が実際の浸水深と異なる場合があります。

2 基本事項

- 作成主体 栃木県
- 指定年月日 平成30年6月5日
- 告示番号 栃木県告示第 311号
- 指定の根拠法令 水防法（昭和24年法律第193号）第14条第1項
- 対象となる洪水予報河川
 - ・那珂川水系荒川（実施区間）
 - 左岸：栃木県さくら市松島 新松島橋から那須烏山市向田 那珂川合流点まで
 - 右岸：栃木県さくら市早乙女 新松島橋から那須烏山市向田 那珂川合流点まで
- 指定の前提となる降雨 荒川流域の48時間総雨量741mm
- 関係市町 さくら市、那須烏山市、市貝町



この地図は、国土地理院長の承認を得て、同院発行の数値地図25000（地図画像）を複製したものである。（承認番号 平30情復、第102号）