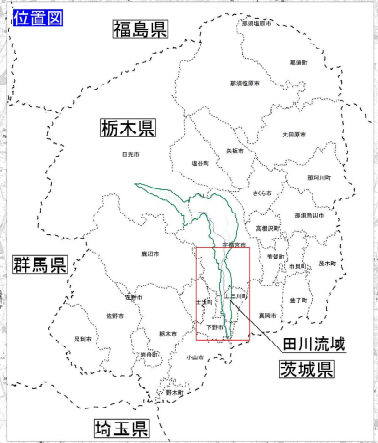
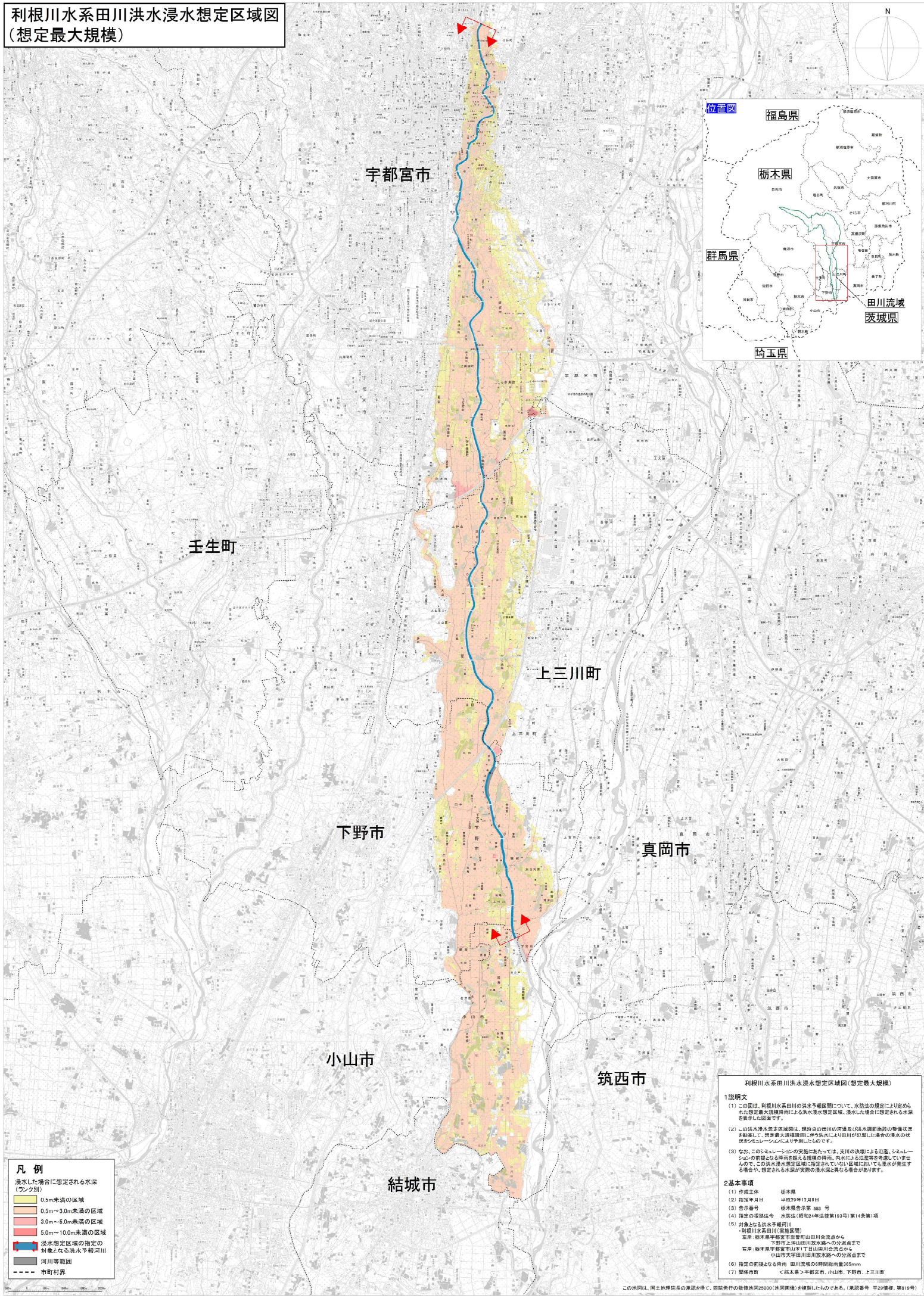
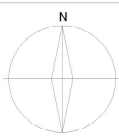


利根川水系田川洪水浸水想定区域図
(想定最大規模)



- 凡例**
- 浸水した場合に想定される水深 (ランク別)
 - 0.5m未満の区域
 - 0.5m～3.0m未満の区域
 - 3.0m～5.0m未満の区域
 - 5.0m～10.0m未満の区域
 - 浸水想定区域の指定の対象となる洪水干渉河川
 - 河川等範囲
 - 市町村界

利根川水系田川洪水浸水想定区域図(想定最大規模)

1説明文

- (1) この図は、利根川水系田川の洪水干渉区域について、水防法の規定により定められた想定最大規模降雨による洪水浸水想定区域、浸水した場合に想定される水深を表示した図面です。
- (2) この洪水浸水想定区域図は、現時点の田川の河床及び洪水調節施設の整備状況等に基づき、想定最大規模降雨による洪水により田川が氾濫した場合の洪水の浸水シミュレーションにより予測したものです。
- (3) なお、このシミュレーションの実施にあたっては、支川の決壊による氾濫、トモレーションの前後となる降時を踏える降量の降前、内水による氾濫等を考慮していませんので、この洪水浸水想定区域に指定されていない区域においても洪水が発生する可能性や、想定される水深が実際の浸水深と異なる場合があります。

2基本事項

- (1) 作成主体 栃木県
- (2) 作成年月日 平成29年12月9日
- (3) 告示番号 栃木県告示第 583 号
- (4) 指定の根拠法令 水防法(昭和24年法律第189号)第14条第1項
- (5) 対象となる洪水干渉河川
利根川水系田川(家名区間)
左岸: 栃木県宇都宮市岩野町山田川合流点から
下野市上野山田川合流点への分派点まで
右岸: 栃木県宇都宮市山田町1丁目山田川合流点から
小山市大字田川田川渡水橋への分派点まで
- (6) 指定の前提となる降雨 田川流域の6時間降雨量385mm
- (7) 関係市町 < 栃木県 > 宇都宮市、小山市、下野市、上三川町