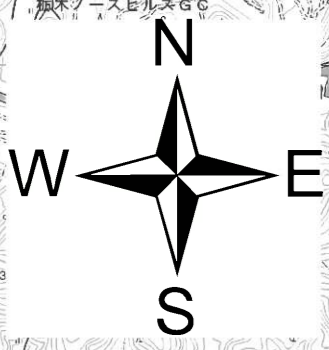


利根川水系巴波川 洪水浸水想定区域図 (家屋倒壊等氾濫想定区域(河岸侵食))(栃木市)



利根川水系巴波川洪水浸水想定区域図
(家屋倒壊等氾濫想定区域(河岸侵食))

1 説明文

(1) この図は、利根川水系巴波川の水位周知区間について、家屋倒壊等をもたらすような氾濫の発生が想定される区域(家屋倒壊等氾濫想定区域)を表示した図面です。

(2) この家屋倒壊等氾濫想定区域は、現時点の巴波川の河道及び洪水調節施設の整備状況を勘案して、想定最大規模降雨に伴う洪水に洪水により巴波川の河岸の侵食幅を予測したものです。

(3) また、家屋倒壊等氾濫想定区域(河岸侵食)は、巴波川の河岸が侵食された場合における、家屋の倒壊・流出等の危険性がある区域の目安を示すものですが、個々の家屋の構造・強度特性等の違いから、この区域の境界は厳密ではなく、あくまでも目安であることに留意して下さい。

2 基本事項

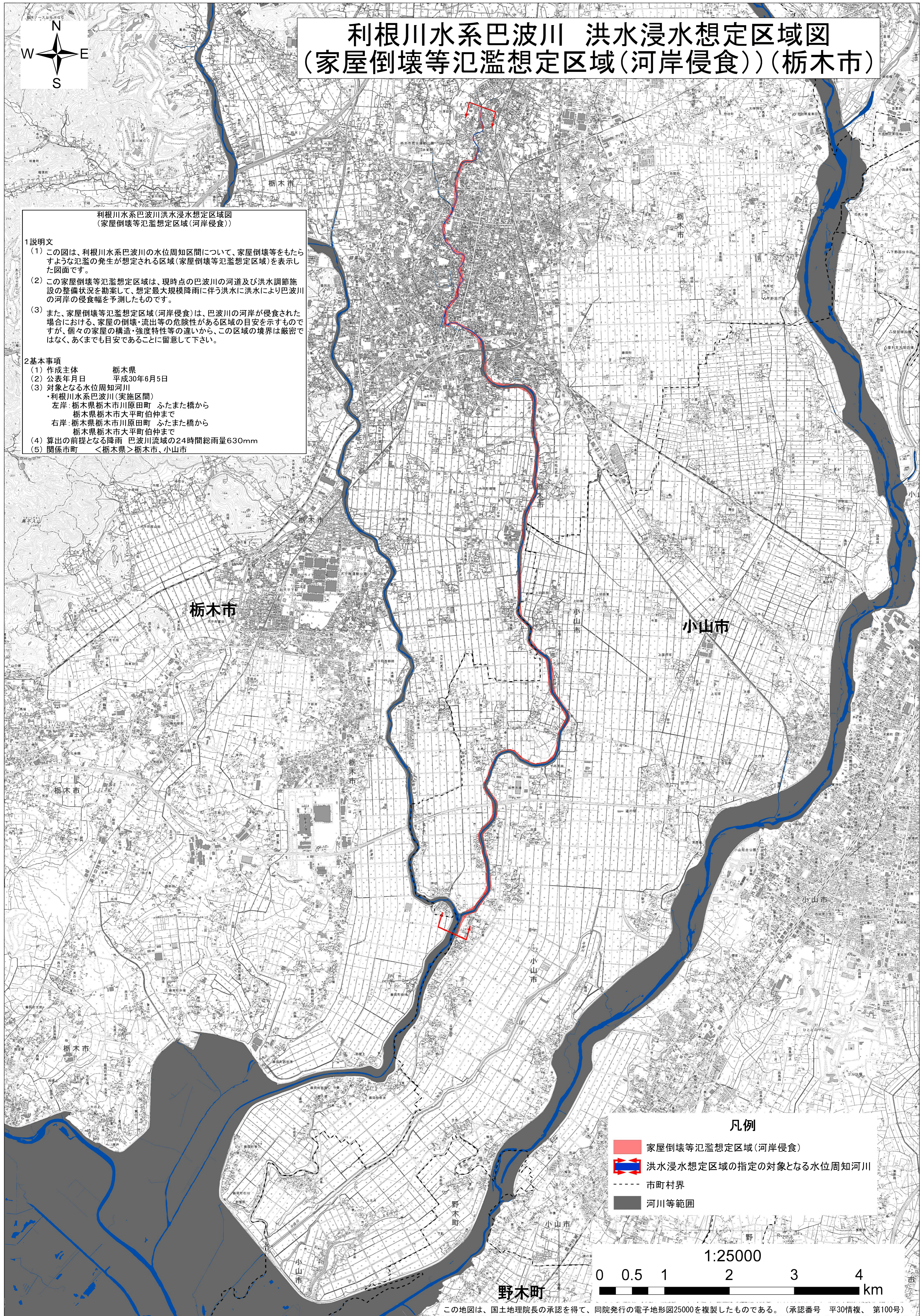
(1) 作成主体 栃木県

(2) 公表年月日 平成30年6月5日

(3) 対象となる水位周知河川
・利根川水系巴波川(実施区間)
左岸: 栃木県栃木市川原田町 ふたまた橋から
栃木県栃木市大平町伯仲まで
右岸: 栃木県栃木市川原田町 ふたまた橋から
栃木県栃木市大平町伯仲まで

(4) 算出の前提となる降雨 巴波川流域の24時間総雨量630mm

(5) 関係市町 <栃木県> 栃木市、小山市



凡例

- 家屋倒壊等氾濫想定区域(河岸侵食)
- 洪水浸水想定区域の指定の対象となる水位周知河川
- 市町村界
- 河川等範囲

1:25000

0 0.5 1 2 3 4 km