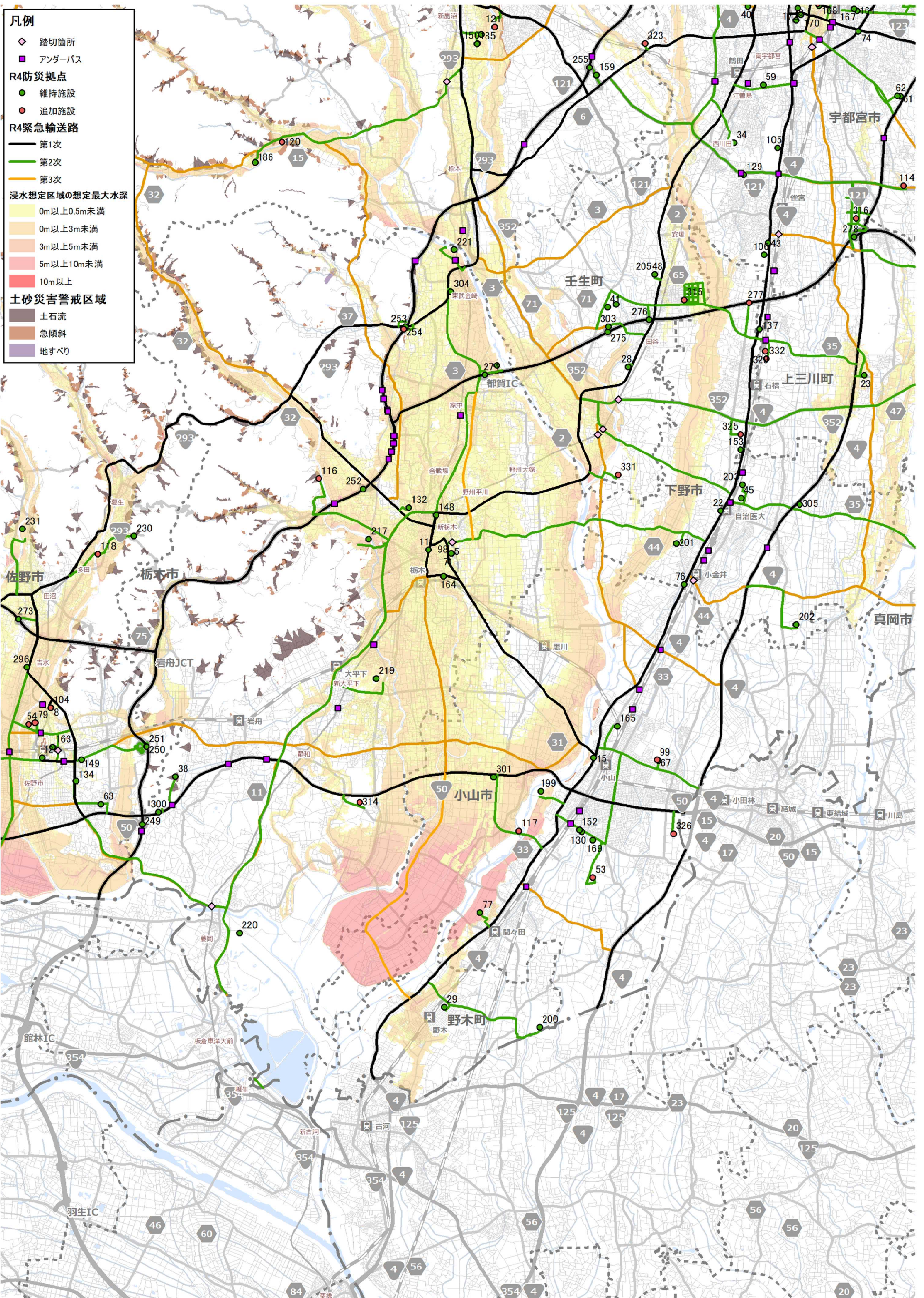


栃木土木事務所

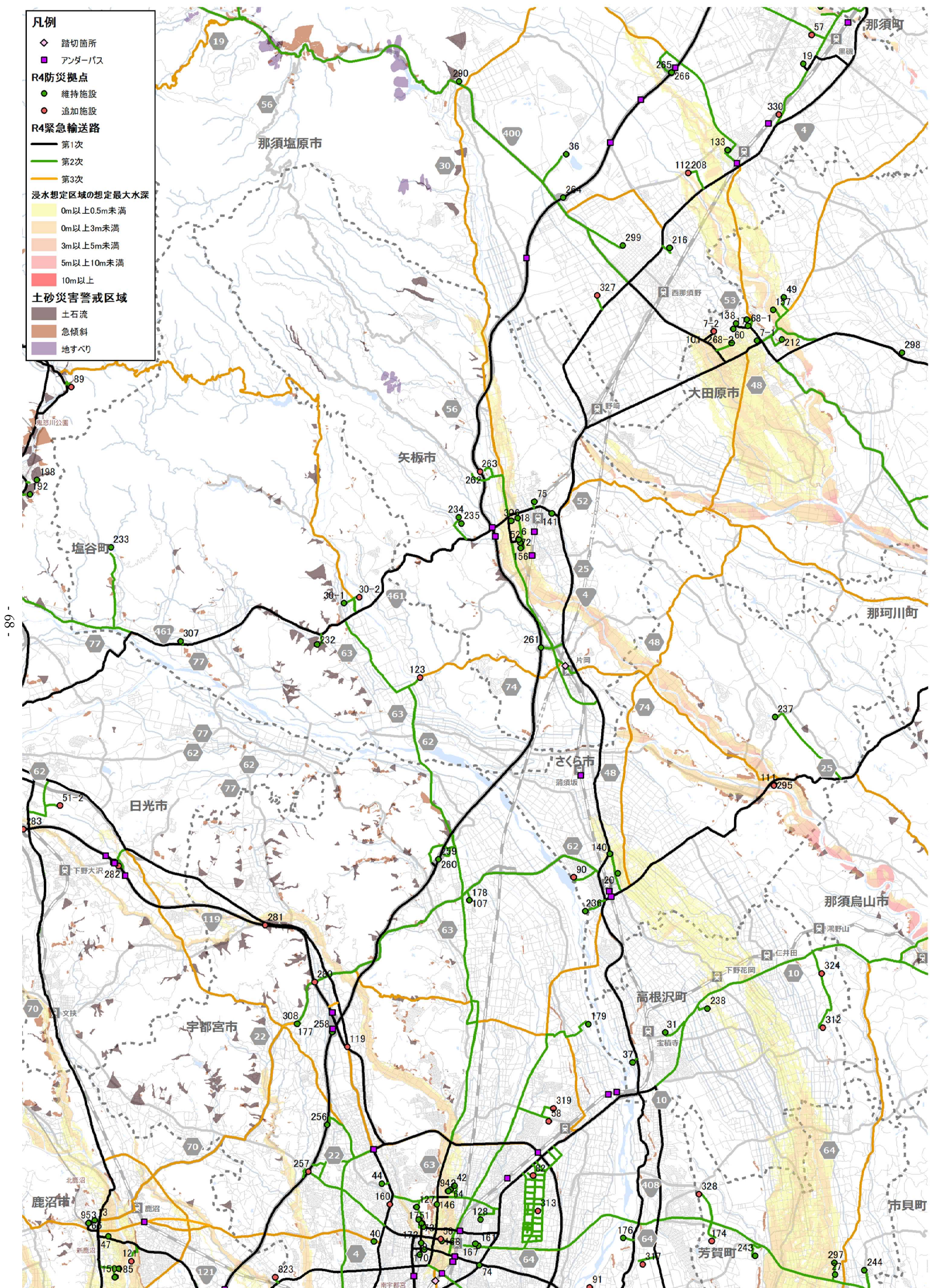
- 凡例**
- ◇ 踏切箇所
  - アンダーパス
  - R4防災拠点**
  - 維持施設
  - 追加施設
  - R4緊急輸送路**
  - 第1次
  - 第2次
  - 第3次
  - 浸水想定区域の想定最大水深**
  - 0m以上0.5m未満
  - 0m以上3m未満
  - 3m以上5m未満
  - 5m以上10m未満
  - 10m以上
  - 土砂災害警戒区域**
  - 土石流
  - 急傾斜
  - 地すべり





矢板土木事務所

- 凡例**
- ◇ 踏切箇所
  - アンダーパス
  - R4防災拠点**
  - 維持施設
  - 追加施設
  - R4緊急輸送路**
  - 第1次
  - 第2次
  - 第3次
  - 浸水想定区域の想定最大水深**
  - 0m以上0.5m未満
  - 0m以上3m未満
  - 3m以上5m未満
  - 5m以上10m未満
  - 10m以上
  - 土砂災害警戒区域**
  - 土石流
  - 急傾斜
  - 地すべり

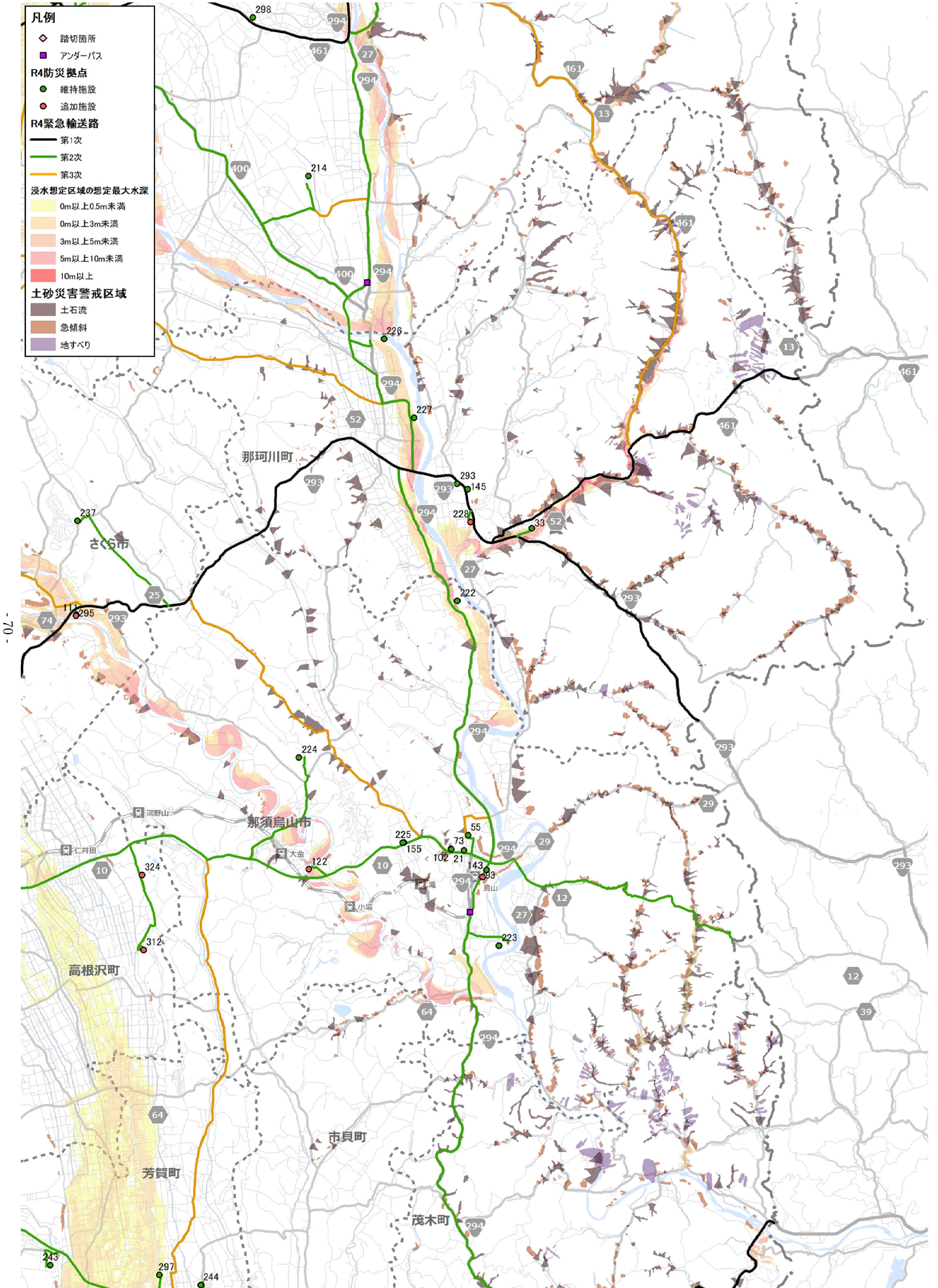








- 凡例**
- ◇ 踏切箇所
  - アンダーパス
  - R4防災拠点**
  - 維持施設
  - 追加施設
  - R4緊急輸送路**
  - 第1次
  - 第2次
  - 第3次
  - 浸水想定区域の想定最大水深**
  - 0m以上0.5m未満
  - 0m以上3m未満
  - 3m以上5m未満
  - 5m以上10m未満
  - 10m以上
  - 土砂災害警戒区域**
  - 土石流
  - 急傾斜
  - 地すべり





安足土木事務所

- 凡例**
- ◇ 踏切箇所
  - アンダーパス
  - R4防災拠点**
  - 維持施設
  - 追加施設
  - R4緊急輸送路**
  - 第1次
  - 第2次
  - 第3次
  - 浸水想定区域の想定最大水深**
  - 0m以上0.5m未満
  - 0m以上3m未満
  - 3m以上5m未満
  - 5m以上10m未満
  - 10m以上
  - 土砂災害警戒区域**
  - 土石流
  - 急傾斜
  - 地すべり

