

とちぎの道 開通宣言 2024



～ 安全・安心・快適な移動の確保を目指して ～

とちぎの道 開通宣言とは・・・

◆はじめに

栃木県では、県民の皆さまの日常生活をはじめ経済活動に必要な道路の整備状況について、わかりやすく伝えるために、主要な事業の開通時期や事業効果などを公表しています。

◆掲載箇所について

栃木県の県土づくりの各分野における重点施策や目標を示す「県土づくりプラン2021」の実現に向け、3年以内の開通（部分開通を含む）する事業について、掲載しています。

※ 用地取得等の状況により、開通年度に変更が生じることがあります。



令和6（2024）年6月
栃木県 県土整備部
道路整備課 都市整備課

とちぎの道 開通宣言 2024

令和6（2024）年度開通

番号	路線名・箇所名	開通区間	主な事業内容	延長	開通時期	事業効果
6-1	県道鹿沼足尾線 縦山南工区	鹿沼市縦山町	歩道整備	2車線 0.4km	夏	北押原小学校の通学路に歩道を整備し、歩行者の安全を確保します。
6-2	国道122号 神子内工区	日光市神子内	現道拡幅	2車線 0.3km	夏	現道拡幅及び線形改良を行い、神子内地区の安全で円滑な交通を確保します。
6-3	国道408号 宇都宮高根沢バイパス	宇都宮市野高谷町～刈沼町 (野高谷立体(仮称))	立体化 4車線化	4車線 1.5km	冬	鬼怒川左岸地域に集積する工業団地群へのアクセスを強化するとともに、現道の渋滞を緩和します。(野高谷町交差点の立体化を含む1.5km区間を4車線で部分開通します。)
6-4	国道121号 上籠谷工区	宇都宮市上籠谷町	現道拡幅	2車線 0.2km	冬	現道拡幅を行い、上籠谷町地区の安全で円滑な交通を確保します。
6-5	県道黒田市塙真岡線 七井工区	益子町七井	歩道整備	2車線 1.6km	冬	七井小学校の通学路に歩道を整備し、歩行者の安全を確保します。
6-6	県道羽生田上蒲生線 上古山工区	下野市上古山	現道拡幅	2車線 0.6km	冬	(仮称)下野スマートICの整備と一体的に改築を行うことにより、ICへのアクセス強化を図ります。
6-7	県道安塚雀宮線 雀宮工区	宇都宮市雀宮	歩道整備	2車線 0.5km	来春	雀宮中央小学校の通学路に歩道を整備し、歩行者の安全を確保します。
6-8	県道石末真岡線 中郷・萩田工区	真岡市中郷～荒町	電線地中化	2車線 0.4km	来春	電線地中化を行い、良好な歩行者自転車空間の確保及び市街地景観の向上を図ります。
6-9	県道市塙北長島線 上根工区	市貝町上根	現道拡幅	2車線 0.1km	来春	現道拡幅を行い、上根地区の安全で円滑な交通を確保します。
6-10	県道石末真岡線 水橋工区	芳賀町西水沼	歩道整備	2車線 0.3km	来春	芳賀南小学校の通学路に歩道を整備し、歩行者の安全を確保します。
6-11	3・3・3号小山栃木都賀線 [県道宇都宮亀和田栃木線] 大宮町工区	栃木市今泉一丁目～平柳町 二丁目	バイパス	2車線 1.2km	来春	バイパス整備により、栃木市街地の渋滞を緩和するとともに、歩行者自転車の安全を確保します。
6-12	県道宇都宮亀和田栃木線 合戦場工区	栃木市合戦場	4車線化	4車線 1.2km	来春	4車線化により、北関東自動車道都賀ICや、整備中の平川産業団地へのアクセスを強化します。
6-13	国道461号 南金丸工区	大田原市南金丸	歩道整備	2車線 0.5km	来春	金丸小学校の通学路に歩道を整備し、歩行者の安全を確保します。
6-14	県道西那須野那須線 埼玉工区	那須塩原市埼玉	歩道整備	2車線 1.6km	来春	埼玉小学校の通学路に歩道を整備し、歩行者の安全を確保します。
6-15	県道大子那須線 富岡工区	那須町富岡	歩道整備	2車線 0.3km	来春	東陽小学校の通学路に歩道を整備し、歩行者の安全を確保します。
6-16	国道294号 旭交差点工区	那須烏山市旭	電線地中化	2車線 0.2km	来春	電線地中化を行い、良好な歩行者自転車空間の確保及び市街地景観の向上を図ります。
6-17	県道烏山停車場線 中央工区	那須烏山市中央	電線地中化	2車線 0.5km	来春	電線地中化を行い、良好な歩行者自転車空間の確保及び市街地景観の向上を図ります。

令和7（2025）年度開通

番号	路線名・箇所名	開通区間	主な事業内容	延長	事業効果
7-1	県道下岡本上三川線 上郷南工区	上三川町上郷	現道拡幅	2車線 1.0km	現道拡幅及び線形改良を行い、上郷地区の安全で円滑な交通を確保します。
7-2	県道下日向栗野線 八幡前工区	鹿沼市八幡前	歩道整備	2車線 0.9km	上南摩小学校の通学路に歩道を整備し、歩行者の安全を確保します。
7-3	国道121号 深津工区	鹿沼市深津	現道拡幅	2車線 0.7km	鹿沼インター産業団地の整備と一体的に改築を行うことにより、産業団地へのアクセス強化を図ります。
7-4	3・4・20号平町東町線 [県道今市氏家線] 下今市工区	日光市下今市	電線地中化	2車線 0.6km	電線地中化を行い、良好な歩行者自転車空間の確保及び市街地景観の向上を図ります。
7-5	県道川俣温泉川治線 日向工区	日光市日向	現道拡幅	2車線 0.5km	現道拡幅を行い、日向地区の安全で円滑な交通を確保します。
7-6	国道120号 清滝工区	日光市清滝	3車線化	3車線 2.4km	現道拡幅を行い、観光シーズンの交通渋滞の緩和を図ります。
7-7	県道山久保平ヶ崎線 白崖橋工区	日光市千本木～平ヶ崎	橋梁架替	2車線 0.4km	老朽化した橋梁の架け替えを行い、千本木～平ヶ崎地区の安全で円滑な交通を確保します。
7-8	県道鹿沼日光線 相生町工区	日光市相生町	歩道整備	2車線 0.5km	日光小学校の通学路である歩道の整備とバリアフリー化により、歩行者の安全を確保します。
7-9	国道120号 竜頭の滝工区	日光市中宮祠	現道拡幅	2車線 0.2km	右折レーンの整備を行うことにより、観光シーズンの交通渋滞の緩和を図ります。
7-10	国道408号 真岡南バイパス	真岡市茅堤～長田	4車線化	4車線 3.5km	鬼怒川左岸地域に集積する工業団地群へのアクセスを強化するとともに、現道の渋滞を緩和します。（真岡IC南交差点の立体化を含む1.4km区間が4車線化することにより真岡南バイパス3.5kmが全線4車線で開通となります。）
7-11	県道益子公園線 益子工区	益子町益子	歩道整備	2車線 1.0km	益子小学校の通学路に歩道を整備し、歩行者の安全を確保します。
7-12	県道那須黒羽茂木線 茂木工区	茂木町茂木	電線地中化	2車線 0.4km	電線地中化を行い、良好な歩行者自転車空間の確保及び市街地景観の向上を図ります。
7-13	県道宇都宮笠間線 中飯工区	茂木町飯	歩道整備	2車線 0.8km	逆川小学校の通学路に歩道を整備し、歩行者の安全を確保します。
7-14	県道栃木二宮線 仁良川工区	下野市仁良川	現道拡幅	2車線 0.7km	現道拡幅を行い、しもつけ産業団地の活動支援と新4号国道へのアクセス強化を図ります。
7-15	県道今市氏家線 大久保工区	塩谷町大久保	歩道整備	2車線 0.8km	大宮小学校の通学路に歩道を整備し、歩行者の安全を確保します。
7-16	県道花岡狭間田線 花岡工区	高根沢町花岡	歩道整備	2車線 0.3km	中央小学校の通学路に歩道を整備し、歩行者の安全を確保します。
7-17	県道宇都宮向田線 上高根沢工区	高根沢町上高根沢	歩道整備	2車線 0.7km	上高根沢小学校の通学路に歩道を整備し、歩行者の安全を確保します。
7-18	県道大田原氏家線 親園佐久山バイパス	大田原市親園～佐久山	バイパス	2車線 2.2km	バイパス整備により、現道の渋滞を解消するとともに、県北部地域の交流連携を強化する道路ネットワークの構築を図ります。

令和7（2025）年度開通

番号	路線名・箇所名	開通区間	主な事業内容	延長	事業効果
7-19	県道西那須野那須線 黒磯那須バイパス	那須塩原市北栄町～ 那須町高久甲	バイパス	2車線 2.1km	バイパス整備により、現道の渋滞を解消するとともに、県北部地域の交流連携を強化する道路ネットワークの構築を図ります。
7-20	国道294号 大桶下工区	那須烏山市大桶下	現道拡幅	2車線 0.7km	現道拡幅及び線形改良を行い、大桶下地区の安全で円滑な交通を確保します。
7-21	県道矢又大内線 木戸工区	那珂川町木戸	現道拡幅	2車線 0.7km	現道拡幅及び線形改良を行い、木戸地区の安全で円滑な交通を確保します。
7-22	国道461号 大山田下郷工区	那珂川町大山田下郷	現道拡幅	2車線 0.8km	現道拡幅及び交差点改良を行い、大山田下郷地区の安全で円滑な交通を確保します。
7-23	県道那須黒羽茂木線 和見工区	那珂川町和見	現道拡幅	2車線 4.7km	現道拡幅及び線形改良を行い、和見地区の安全で円滑な交通を確保します。
7-24	国道293号 田所町工区	足利市田所町	歩道整備	2車線 0.5km	青葉小学校の通学路に歩道を整備し、歩行者の安全を確保します。

令和8（2026）年度開通

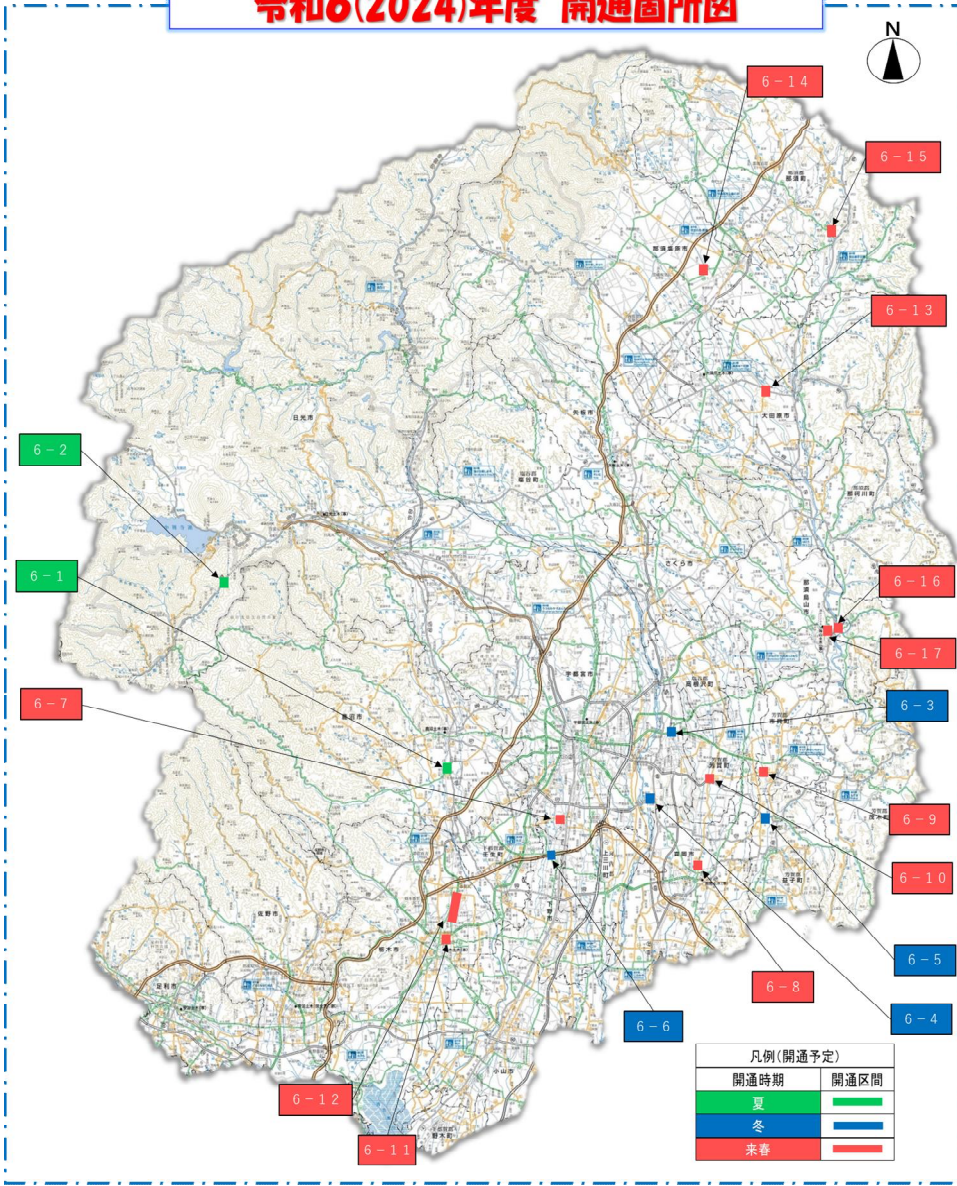
番号	路線名・箇所名	開通区間	主な事業内容	延長	事業効果
8-1	国道408号 真岡宇都宮バイパス	宇都宮市水室町	立体化	4車線 0.6km	清原工業団地交差点の立体化により、鬼怒川左岸地域に集積する工業団地群へのアクセスを強化するとともに、現道の渋滞を緩和します。
8-2	国道293号 上田町工区	鹿沼市上田町	電線地中化	2車線 0.5km	電線地中化を行い、良好な歩行者自転車空間の確保及び市街地景観の向上を図ります。
8-3	県道今市氏家線 矢野口工区	日光市矢野口	歩道整備	2車線 1.2km	小林小学校、大室小学校の通学路に歩道を整備し、歩行者の安全を確保します。
8-4	国道119号 下鉢石町工区	日光市下鉢石町	電線地中化	2車線 0.3km	電線地中化を行い、良好な歩行者自転車空間の確保及び市街地景観の向上を図ります。
8-5	県道栃木小山線 卒島工区・卒島Ⅱ工区	小山市卒島	バイパス	2車線 3.5km	バイパス整備により、現道の渋滞を解消するとともに、栃木市と小山市の交流連携の強化を図ります。
8-6	県道小山城内線 豊田工区	小山市小葉	バイパス	2車線 1.0km	バイパス整備により、都市間を結ぶ道路ネットワークの強化と安全で円滑な交通を確保します。
8-7	国道121号 安塚工区	壬生町安塚	歩道整備	2車線 0.6km	壬生北小学校及び安塚小学校の通学路に歩道を整備し、歩行者の安全を確保します。
8-8	県道東野田古河線 矢畑工区	野木町南赤塚	現道拡幅	2車線 0.3km	現道拡幅を行い、南赤塚地区の安全で円滑な交通を確保します。
8-9	3・4・8号片岡西通り [県道矢板那須線] 片岡工区	矢板市片岡	バイパス	2車線 0.4km	バイパス整備により、矢板ICへのアクセスを強化するとともに、矢板市片岡地区の渋滞を緩和します。
8-10	県道矢板那須線 泉工区	矢板市泉	バイパス	2車線 2.7km	バイパス整備により、泉地内の現道交通を迂回させるとともに、県北部地域の交流連携を強化する道路ネットワークの構築を図ります。

令和8（2026）年度開通

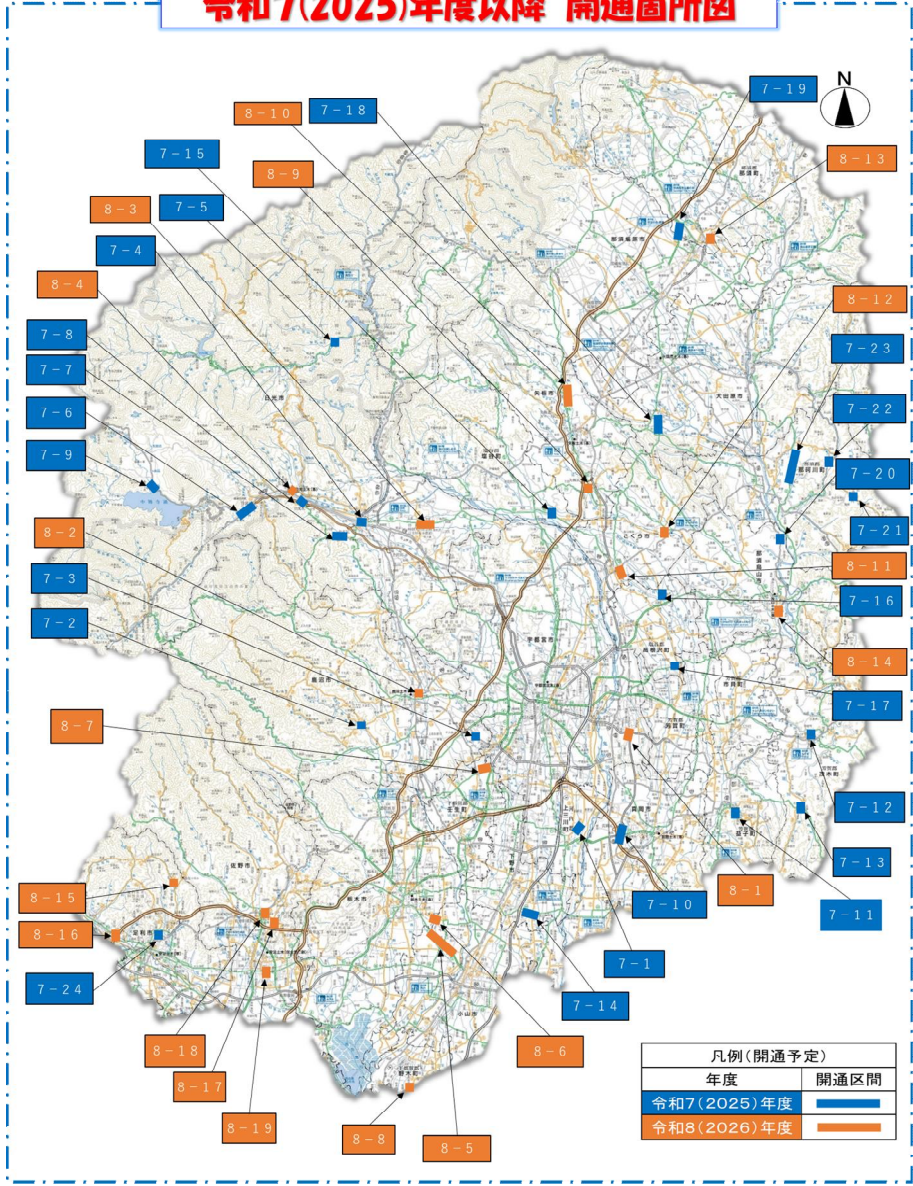
番号	路線名・箇所名	開通区間	主な事業内容	延長	事業効果
8-11	県道上高根沢氏家線 櫻野工区	さくら市櫻野	バイパス	2車線 1.5km	バイパス整備により、現道の渋滞を緩和するとともに、国道4号へのアクセス強化を図ります。
8-12	県道佐久山喜連川線 早乙女工区	さくら市早乙女	現道拡幅	2車線 0.6km	現道拡幅を行い、早乙女地区の安全で円滑な交通を確保します。
8-13	県道稲沢高久線 芦の又東工区	那須町高久甲	現道拡幅	2車線 0.8km	現道拡幅を行い、高久甲地区の安全で円滑な交通を確保します。
8-14	国道294号 野上工区	那須烏山市野上	歩道整備	2車線 0.6km	烏山小学校の通学路に歩道を整備し、歩行者の安全を確保します。
8-15	県道名草小俣線 名草中町工区	足利市名草中町	歩道整備	2車線 0.6km	名草小学校の通学路に歩道を整備し、歩行者の安全を確保します。
8-16	県道桐生岩舟線 五十部東工区	足利市五十部町	現道拡幅	2車線 0.9km	現道拡幅を行い、五十部町地区の安全で円滑な交通を確保します。
8-17	県道佐野田沼線 上町西工区	佐野市上町西	歩道整備	4車線 0.9km	田沼小学校の通学路に歩道を整備し、歩行者の安全を確保します。
8-18	県道桐生田沼線 戸奈良工区	佐野市戸奈良	歩道整備	2車線 0.8km	あそ野学園義務教育学校の通学路に歩道を整備し、歩行者の安全を確保します。
8-19	3・4・1号前橋水戸線 [県道桐生岩舟線] 高砂町Ⅰ工区	佐野市高砂町	電線地中化	2車線 0.3km	電線地中化を行い、良好な歩行者自転車空間の確保及び市街地景観の向上を図ります。

とちぎの道 開通宣言 2024

令和6(2024)年度 開通箇所図



令和7(2025)年度以降 開通箇所図



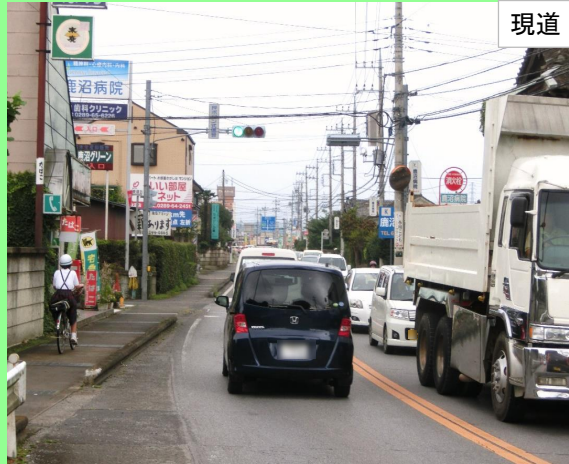
令和5年度に開通した主な箇所

～ 成長を支える広域道路ネットワークの充実・強化 ～

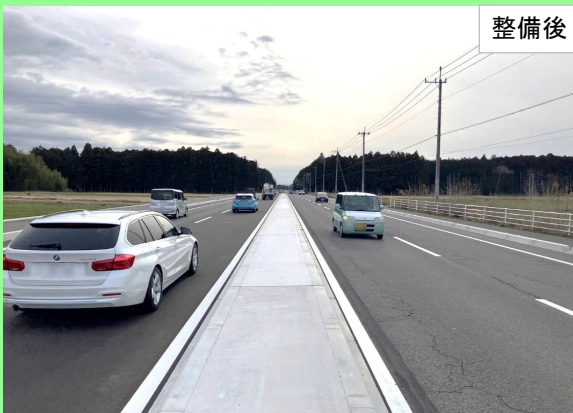
県道西那須野那須線上中野（那須塩原市）



3・4・202号古峯原宮通り 千渡東（鹿沼市）



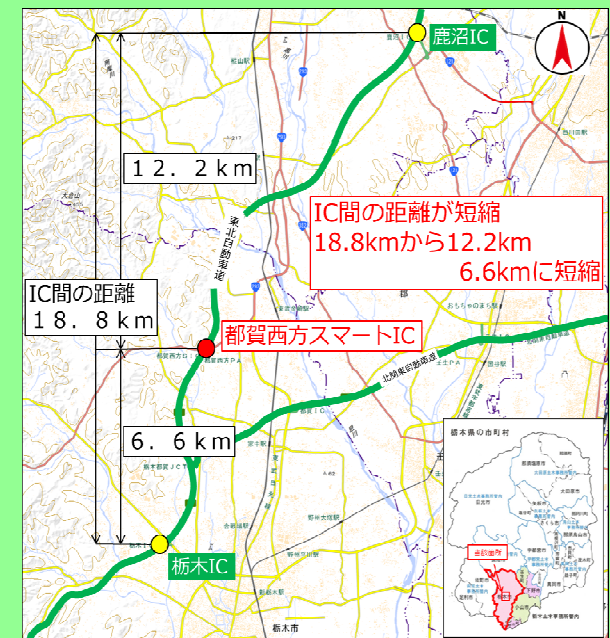
国道293号 都賀西方（栃木市）



4車線化



バイパス整備



令和5年度に開通した主な箇所

～ 災害時における安定的な移動を支える道路ネットワークの充実・強化 ～

県道宇都宮那須烏山線 田野倉（那須烏山市）



鉄道アンダーの整備

県道作原田沼線 船越（佐野市）



バイパス整備

令和5年度に開通した主な箇所

～ 誰もが安全で安心して通行できる道路空間の整備 ～

県道石末真岡線 堀内（真岡市）



歩道整備

県道佐野田沼線 田沼下町（佐野市）



歩道整備



<お問い合わせ先>

栃木県 県土整備部 道路整備課・都市整備課

〒320-8501 宇都宮市埴田 1-1-20

TEL 028-623-2414 (道路整備課) 028-623-2476 (都市整備課)

ホームページ : <https://www.pref.tochigi.lg.jp/h04/index.html>

Eメール : doro-seibi@pref.tochigi.lg.jp (道路整備課)

tseibi@pref.tochigi.lg.jp (都市整備課)

作成年月 : 令和6 (2024) 年6月

