

第3回芳賀・宇都宮地域交通対策協議会

AI画像解析について

1. 計測の概要
2. カメラ画角とAI精度検証
3. 越戸通り・泉ヶ丘通り・鬼怒通り・国道123号・
産業通り（北）・産業通り（南）の交通量（2025年8月～11月）

1. 計測の概要

従来の交通量調査：人手観測



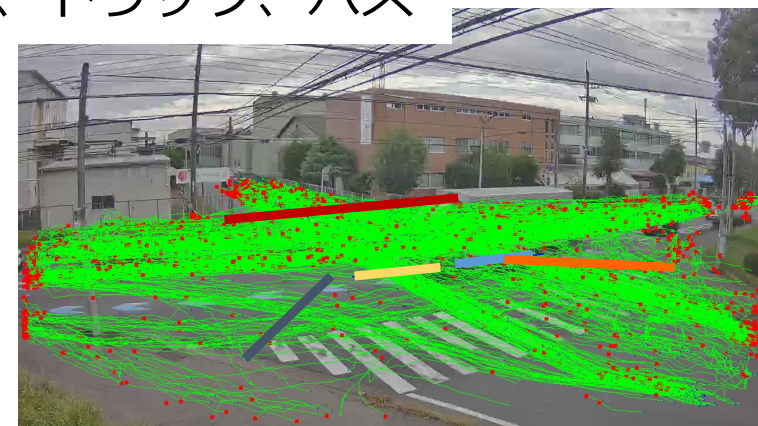
ICTを活用した交通調査：AI画像解析、トラッキング



限定的な計測箇所や計測期間が、
複数地点の交通量や車速を同時計測に長期間計測が可能
⇒ 省力化、効率化を図ることができる

計測方法：動画ファイルから計測断面を用いて計測

計測物体：人、自転車、バイク、乗用車、トラック、バス



1. 計測の概要 (2025年度)

■ 期間

2025年8月6日
～11月30日

■ 時間帯

7:00～19:00

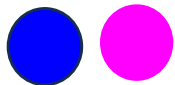
■ 車種

バイク
バス
トラック
乗用車

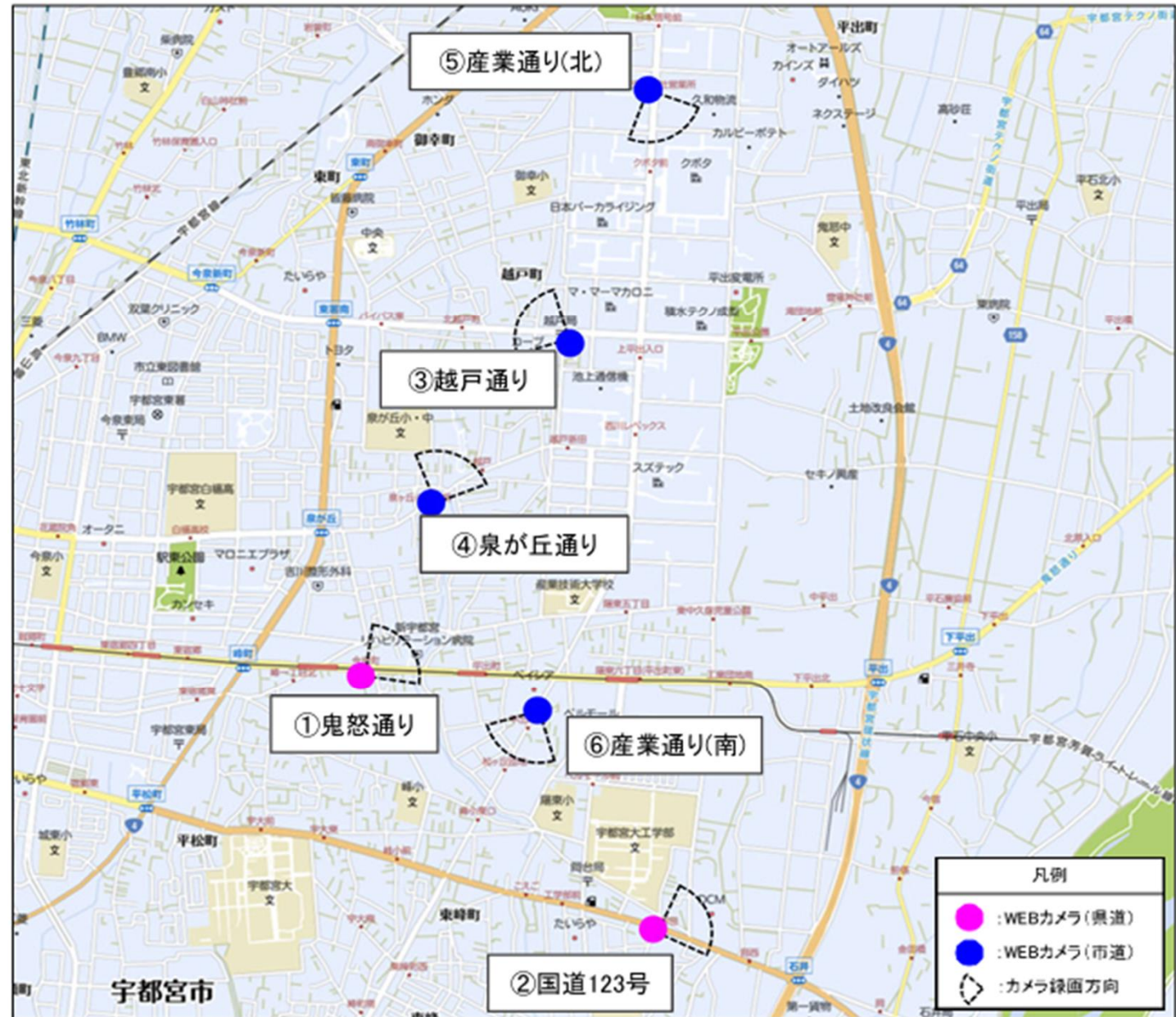
■ 方向

東進、西進

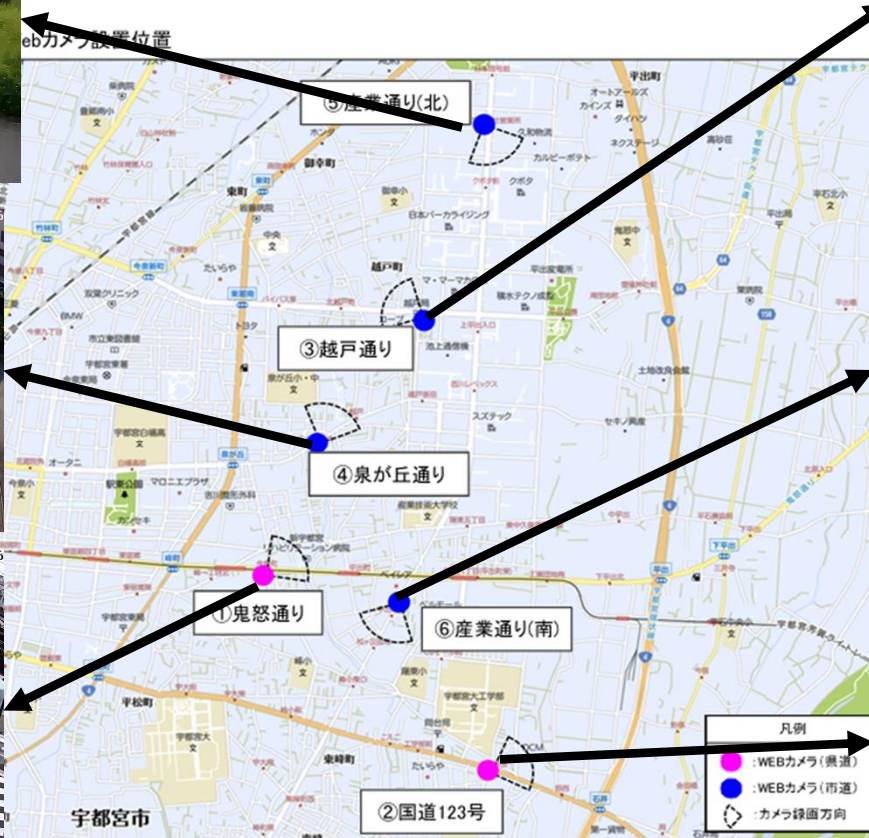
■ カメラ



Webカメラ設置位置



2-1. カメラ画角



2024からの変更点

<カメラ>

- ・ 東宿郷交差点の計測を中止
- ・ 産業通りの2か所で計測を開始

<AI計測>

- ・ AI解析用のエンジンをバージョンアップ

2-2. 精度検証 鬼怒通り

2024年 第1回協議会資料 (旧AIエンジン)

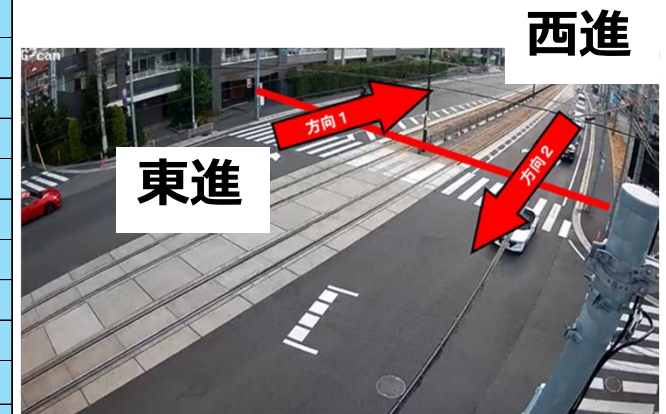
日付, 天候	観測時間	方向1(東進)				方向2(西進)				合計
		乗用車	大型車	バス	小計	乗用車	大型車	バス	小計	
2024/8/20 (火曜日) 天候: 晴れ一時雨	7:00~8:00	95.2%	110.3%	175.0%	96.4%	86.8%	195.7%	0.0%	99.4%	97.6%
	8:00~9:00	96.6%	78.9%	120.0%	95.8%	94.0%	132.5%	0.0%	104.2%	99.8%
	9:00~10:00	99.1%	61.5%	600.0%	97.4%	93.2%	80.0%	0.0%	98.6%	97.9%
	10:00~11:00	97.9%	82.2%	200.0%	96.8%	81.0%	66.7%	0.0%	84.3%	90.6%
	11:00~12:00	96.1%	91.4%	300.0%	96.2%	82.1%	85.2%	0.0%	86.7%	91.5%
	12:00~13:00	96.5%	84.0%	0.0%	96.5%	81.5%	48.1%	0.0%	81.9%	90.2%
	13:00~14:00	95.4%	96.6%	250.0%	96.0%	97.8%	42.9%	0.0%	97.1%	96.5%
	14:00~15:00	95.7%	86.8%	0.0%	95.4%	91.3%	75.0%	0.0%	94.1%	94.8%
	15:00~16:00	81.7%	46.7%	100.0%	79.9%	61.4%	367.5%	0.0%	106.3%	93.8%
	16:00~17:00	96.4%	92.3%	200.0%	96.8%	63.8%	868.4%	0.0%	116.7%	107.3%
	17:00~18:00	94.0%	77.8%	125.0%	93.8%	72.9%	1350.0%	0.0%	105.2%	99.5%
	18:00~19:00	90.0%	62.5%	157.1%	90.0%	64.2%	420.0%	0.0%	70.1%	80.6%
合計(台/12h)		94.6%	81.3%	183.8%	94.4%	80.1%	409.2%	0.0%	95.8%	95.1%

2024年 2025年

計	合計	計	合計
9.4%	97.6%	9.0%	100.6%
4.2%	99.8%	7.6%	102.0%
3.6%	97.9%	3.4%	99.8%
4.3%	90.6%	9.1%	100.0%
6.7%	91.5%	3.1%	99.5%
1.9%	90.2%	0.2%	100.3%
7.1%	96.5%	3.4%	100.0%
4.1%	94.8%	0.0%	100.3%
6.3%	93.8%	9.6%	100.8%
6.7%	107.3%	0.3%	100.2%
5.2%	99.5%	3.8%	88.9%
0.1%	80.6%	1.3%	78.9%
5.8%	95.1%	4.9%	97.4%

2025年 第3回協議会資料 (新AIエンジン)

日付, 天候	観測時間	方向1(東進)				方向2(西進)				合計
		乗用車	大型車	バス	小計	乗用車	大型車	バス	小計	
2025/10/07 (火曜日) 天候: 曇り	7:00~8:00	98.9%	100.0%	216.7%	101.6%	95.1%	142.9%	185.7%	99.0%	100.6%
	8:00~9:00	98.6%	110.3%	137.5%	105.5%	95.3%	108.8%	160.0%	97.6%	102.0%
	9:00~10:00	97.9%	105.6%	450.0%	100.9%	94.6%	108.3%	450.0%	98.4%	99.8%
	10:00~11:00	98.8%	100.0%	250.0%	100.9%	96.5%	115.6%		99.1%	100.0%
	11:00~12:00	99.2%	100.0%	600.0%	100.7%	95.5%	106.5%	140.0%	98.1%	99.5%
	12:00~13:00	99.6%	96.2%	200.0%	100.3%	98.6%	96.6%	140.0%	100.2%	100.3%
	13:00~14:00	100.0%	96.8%	250.0%	101.5%	96.1%	108.7%		98.4%	100.0%
	14:00~15:00	99.1%	96.2%	220.0%	100.6%	96.3%	115.8%		100.0%	100.3%
	15:00~16:00	99.1%	103.2%	185.7%	102.0%	97.0%	115.0%	250.0%	99.6%	100.8%
	16:00~17:00	98.5%	106.3%	250.0%	100.0%	97.3%	111.1%	350.0%	100.3%	100.2%
	17:00~18:00	92.4%	100.0%	350.0%	93.4%	80.4%	141.7%	160.0%	83.8%	88.9%
	18:00~19:00	83.1%	100.0%	320.0%	86.6%	68.7%	300.0%	100.0%	71.3%	78.9%
合計(台/12h)		97.0%	101.4%	237.8%	99.6%	91.9%	115.1%	213.2%	94.9%	97.4%



2-2. 精度検証 泉ヶ丘通り

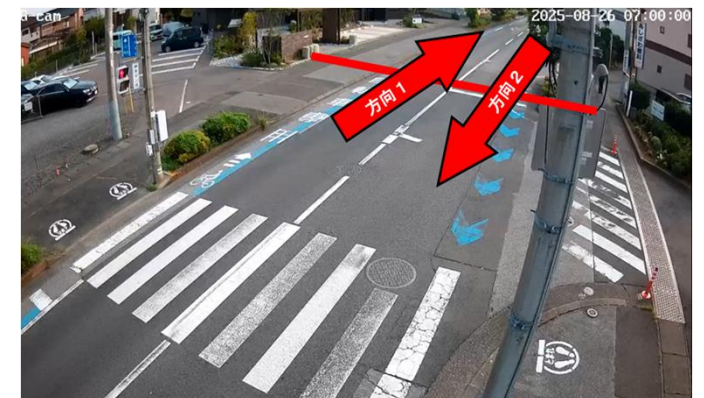
2024年 第1回協議会資料 (旧AIエンジン)

日付, 天候	観測時間	方向1(東進)				方向2(西進)				合計
		乗用車	大型車	バス	小計	乗用車	大型車	バス	小計	
2024/8/20 (火曜日) 天候: 晴れ一時雨	7:00~8:00	98.8%	91.7%	200.0%	98.7%	87.2%	95.5%	150.0%	88.7%	95.5%
	8:00~9:00	95.3%	82.9%	500.0%	96.8%	80.1%	80.0%	1000.0%	87.3%	92.8%
	9:00~10:00	90.9%	83.8%	575.0%	95.0%	84.8%	65.9%	766.7%	88.5%	92.1%
	10:00~11:00	95.9%	82.9%	400.0%	96.1%	87.9%	82.4%	850.0%	91.3%	93.7%
	11:00~12:00	97.9%	89.7%	200.0%	97.6%	89.9%	105.0%	200.0%	91.5%	94.8%
	12:00~13:00	97.8%	96.4%	100.0%	97.7%	83.9%	151.9%	550.0%	90.9%	94.5%
	13:00~14:00	99.2%	82.4%	200.0%	98.4%	91.8%	78.6%	500.0%	93.0%	95.8%
	14:00~15:00	97.5%	90.6%	300.0%	98.0%	89.9%	78.1%	550.0%	91.2%	94.6%
	15:00~16:00	96.9%	93.9%	150.0%	97.2%	77.1%	330.4%	233.3%	92.9%	95.1%
	16:00~17:00	96.1%	87.9%	400.0%	97.6%	70.7%	494.1%	850.0%	90.4%	93.9%
	17:00~18:00	97.0%	100.0%	200.0%	97.7%	83.1%	371.4%	450.0%	91.2%	93.8%
	18:00~19:00	74.2%	88.9%	150.0%	74.9%	59.9%	200.0%	1000.0%	63.1%	67.8%
	合計(台/12h)		94.9%	88.5%	293.5%	95.6%	80.7%	145.4%	541.4%	87.2%

小計	合計	小計	合計
88.7%	95.5%	0.0%	102.6%
87.3%	92.8%	7.7%	101.5%
88.5%	92.1%	7.3%	99.3%
91.3%	93.7%	7.1%	99.0%
91.5%	94.8%	7.4%	99.2%
90.9%	94.5%	6.4%	99.4%
93.0%	95.8%	8.2%	99.1%
91.2%	94.6%	6.3%	99.1%
92.9%	95.1%	3.6%	98.2%
90.4%	93.9%	6.9%	99.9%
91.2%	95.8%	0.2%	98.9%
63.1%	67.8%	4.9%	96.6%
87.2%	91.5%	6.7%	99.4%

2025年 第3回協議会資料 (新AIエンジン)

日付, 天候	観測時間	方向1(東進)				方向2(西進)				合計
		乗用車	大型車	バス	小計	乗用車	大型車	バス	小計	
2025/10/07 (火曜日) 天候: 曇り	7:00~8:00	100.7%	104.8%	500.0%	103.8%	96.8%	105.6%	100.0%	100.0%	102.6%
	8:00~9:00	101.2%	110.0%	175.0%	104.3%	95.5%	102.8%	80.0%	97.7%	101.5%
	9:00~10:00	99.7%	100.0%	100.0%	101.2%	95.5%	100.0%	150.0%	97.3%	99.3%
	10:00~11:00	100.3%	100.0%	100.0%	100.8%	96.1%	97.4%	100.0%	97.1%	99.0%
	11:00~12:00	101.1%	97.9%	100.0%	100.7%	96.6%	100.0%	100.0%	97.4%	99.2%
	12:00~13:00	101.5%	97.1%	100.0%	102.1%	95.2%	100.0%	100.0%	96.4%	99.4%
	13:00~14:00	99.7%	93.3%	100.0%	100.0%	96.6%	100.0%	100.0%	98.2%	99.1%
	14:00~15:00	99.2%	102.8%	200.0%	101.7%	94.4%	97.4%	133.3%	96.3%	99.1%
	15:00~16:00	101.8%	100.0%	150.0%	102.3%	92.6%	100.0%	66.7%	93.6%	98.2%
	16:00~17:00	101.4%	104.2%	100.0%	103.0%	95.0%	100.0%	100.0%	96.9%	99.9%
	17:00~18:00	101.6%	103.4%	100.0%	102.4%	93.9%	115.4%	150.0%	96.2%	98.9%
	18:00~19:00	96.3%	127.3%	350.0%	99.4%	89.4%	200.0%	450.0%	94.9%	96.6%
	合計(台/12h)		100.5%	101.5%	151.6%	102.0%	94.5%	105.1%	122.2%	96.7%



2-2. 精度検証 越戸通り

2024年第1回協議会資料 (旧AIエンジン)

日付, 天候	観測時間	方向1(東進)				方向2(西進)				合計
		乗用車	大型車	バス	小計	乗用車	大型車	バス	小計	
2024/8/20 (火曜日) 天候晴れ一時雨	7:00~8:00	97.2%	104.3%	50.0%	97.4%	101.5%	86.4%	300.0%	100.3%	98.5%
	8:00~9:00	101.1%	48.6%	100.0%	97.8%	100.7%	97.2%	250.0%	101.0%	99.2%
	9:00~10:00	101.7%	54.4%	0.0%	95.6%	100.9%	76.4%	300.0%	97.9%	96.8%
	10:00~11:00	98.7%	45.0%	100.0%	92.3%	99.2%	69.8%	200.0%	97.0%	94.7%
	11:00~12:00	96.3%	48.9%	250.0%	92.8%	96.8%	73.2%	100.0%	94.6%	93.8%
	12:00~13:00	97.2%	45.2%	0.0%	93.0%	96.4%	73.5%	100.0%	95.0%	94.0%
	13:00~14:00	102.4%	29.2%	100.0%	95.5%	97.0%	80.5%	400.0%	96.3%	95.9%
	14:00~15:00	100.0%	42.9%	0.0%	96.2%	99.3%	83.8%	100.0%	98.1%	97.1%
	15:00~16:00	100.0%	34.9%	0.0%	93.6%	95.4%	105.7%	200.0%	96.2%	95.0%
	16:00~17:00	98.8%	46.4%	100.0%	95.5%	93.4%	72.7%	50.0%	92.3%	93.8%
	17:00~18:00	96.2%	47.1%	100.0%	94.3%	96.3%	104.8%	100.0%	96.5%	95.6%
	18:00~19:00	95.5%	28.6%		94.3%	97.1%	475.0%	100.0%	100.7%	97.6%
合計(台/12h)		98.8%	47.1%	75.0%	94.9%	97.6%	85.8%	168.8%	97.0%	96.0%

2024年 2025年

計	合計	計	合計
100.3%	98.5%	100.3%	103.5%
101.0%	99.2%	100.9%	102.0%
107.9%	96.8%	100.0%	101.0%
107.0%	94.7%	100.6%	101.0%
104.6%	93.8%	100.4%	101.4%
105.0%	94.0%	100.0%	100.9%
106.3%	95.9%	100.8%	100.2%
108.1%	97.1%	100.6%	99.9%
106.2%	95.0%	100.2%	101.3%
102.3%	93.8%	100.2%	99.8%
106.5%	95.6%	100.5%	98.3%
108.7%	97.8%	100.4%	98.8%
107.0%	96.0%	100.4%	100.6%

2025年第3回協議会資料 (新AIエンジン)

日付, 天候	観測時間	方向1(東進)				方向2(西進)				合計
		乗用車	大型車	バス	小計	乗用車	大型車	バス	小計	
2025/10/07 (火曜日) 天候：曇り	7:00~8:00	99.1%	100.0%	100.0%	102.4%	99.7%	223.1%	100.0%	105.3%	103.5%
	8:00~9:00	98.2%	102.8%	150.0%	102.1%	99.8%	108.3%	500.0%	101.9%	102.0%
	9:00~10:00	99.0%	100.0%	125.0%	100.9%	99.3%	97.9%	400.0%	101.0%	101.0%
	10:00~11:00	100.5%	100.0%	100.0%	101.4%	99.8%	100.0%	300.0%	100.6%	101.0%
	11:00~12:00	99.3%	100.0%	100.0%	101.3%	100.0%	97.3%	300.0%	101.4%	101.4%
	12:00~13:00	99.8%	100.0%	150.0%	100.7%	100.2%	100.0%	100.0%	101.0%	100.9%
	13:00~14:00	99.1%	100.0%	100.0%	99.6%	100.2%	103.6%	200.0%	100.8%	100.2%
	14:00~15:00	98.0%	103.6%	100.0%	98.3%	100.5%	100.0%	166.7%	101.6%	99.9%
	15:00~16:00	99.8%	100.0%	100.0%	100.4%	99.6%	100.0%	500.0%	102.2%	101.3%
	16:00~17:00	97.7%	100.0%	100.0%	97.8%	99.5%	110.5%	300.0%	101.2%	99.8%
	17:00~18:00	95.1%	100.0%	100.0%	95.3%	100.2%	90.9%	200.0%	100.5%	98.3%
	18:00~19:00	93.4%	114.3%	100.0%	94.1%	100.7%	85.7%	100.0%	101.4%	98.6%
合計(台/12h)		98.4%	100.9%	113.0%	99.8%	100.0%	105.8%	231.3%	101.4%	100.6%



2-2. 精度検証 国道123号

2024年 第1回協議会資料 (旧AIエンジン)

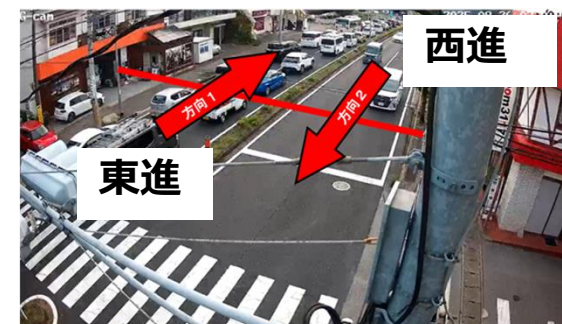
日付, 天候	観測時間	方向1(東進)				方向2(西進)				合計
		乗用車	大型車	バス	小計	乗用車	大型車	バス	小計	
2024/8/20 (火曜日) 天候: 晴れ一時雨	7:00~8:00	95.8%	100.0%	133.3%	96.3%	99.5%	63.3%	0.0%	101.5%	98.7%
	8:00~9:00	97.4%	106.7%	100.0%	97.9%	98.3%	78.1%	0.0%	101.7%	99.9%
	9:00~10:00	95.9%	95.7%	120.0%	96.1%	103.5%	42.6%	0.0%	102.8%	99.6%
	10:00~11:00	93.7%	85.9%	125.0%	93.0%	101.2%	44.1%	0.0%	99.0%	96.2%
	11:00~12:00	95.5%	110.3%	100.0%	96.4%	101.7%	39.0%	0.0%	99.3%	97.9%
	12:00~13:00	96.3%	84.4%	100.0%	95.5%	100.4%	37.0%	0.0%	97.8%	96.7%
	13:00~14:00	94.8%	85.5%	100.0%	94.0%	101.1%	32.8%	0.0%	96.7%	95.4%
	14:00~15:00	95.2%	88.6%	100.0%	94.7%	97.0%	47.2%	0.0%	96.1%	95.5%
	15:00~16:00	94.6%	83.7%	166.7%	94.1%	95.7%	69.2%	0.0%	111.3%	103.4%
	16:00~17:00	97.1%	100.0%	83.3%	97.2%	96.2%	114.3%	0.0%	113.6%	106.5%
	17:00~18:00	95.5%	100.0%	87.5%	95.5%	94.6%	175.0%	0.0%	105.6%	101.4%
	18:00~19:00	93.9%	81.3%	100.0%	93.7%	93.7%	87.5%	0.0%	95.2%	94.6%
	合計(台/12h)	95.5%	93.1%	106.6%	95.4%	98.1%	174.6%	0.0%	101.9%	99.0%

2024年 2025年

計	合計	計	合計
98.7%	98.7%	100.7%	100.7%
99.9%	99.9%	100.6%	100.6%
99.6%	99.6%	100.9%	100.9%
96.2%	96.2%	100.4%	100.4%
97.9%	97.9%	100.4%	100.4%
96.7%	96.7%	100.9%	100.9%
95.4%	95.4%	100.8%	100.8%
95.5%	95.5%	100.9%	100.9%
103.4%	103.4%	100.5%	100.5%
106.5%	106.5%	100.8%	100.8%
101.4%	101.4%	100.1%	100.1%
94.6%	94.6%	95.8%	95.8%
99.0%	99.0%	100.2%	100.2%

2025年 第3回協議会資料 (新AIエンジン)

日付, 天候	観測時間	方向1(東進)				方向2(西進)				合計
		乗用車	大型車	バス	小計	乗用車	大型車	バス	小計	
2025/10/07 (火曜日) 天候: 曇り	7:00~8:00	98.9%	102.6%	83.3%	99.6%	100.5%	104.9%	100.0%	101.7%	100.7%
	8:00~9:00	99.4%	98.1%	106.3%	100.1%	100.1%	101.9%	100.0%	101.1%	100.6%
	9:00~10:00	99.8%	98.5%	133.3%	101.0%	99.7%	102.4%	107.7%	100.8%	100.9%
	10:00~11:00	99.3%	101.6%	83.3%	99.7%	100.2%	101.4%	100.0%	101.0%	100.4%
	11:00~12:00	99.8%	100.0%	100.0%	100.0%	99.8%	103.0%	100.0%	100.8%	100.4%
	12:00~13:00	99.8%	100.0%	100.0%	100.5%	100.4%	96.6%	100.0%	101.4%	100.9%
	13:00~14:00	100.0%	100.0%	100.0%	100.8%	99.8%	98.0%	100.0%	100.8%	100.8%
	14:00~15:00	99.5%	102.1%	114.3%	100.7%	100.0%	104.1%	100.0%	101.2%	100.9%
	15:00~16:00	99.0%	97.9%	100.0%	100.3%	99.9%	100.0%	108.3%	100.6%	100.5%
	16:00~17:00	100.5%	100.0%	100.0%	100.9%	99.9%	102.9%	100.0%	100.8%	100.8%
	17:00~18:00	98.4%	100.0%	110.0%	99.5%	100.0%	96.0%	100.0%	100.5%	100.1%
	18:00~19:00	92.4%	106.7%	283.3%	94.7%	95.5%	162.5%	66.7%	96.6%	95.8%
	合計(台/12h)	98.8%	100.2%	117.5%	99.8%	99.6%	103.2%	100.0%	100.5%	100.2%



2-2. 精度検証 産業通り (北) ・ (南)

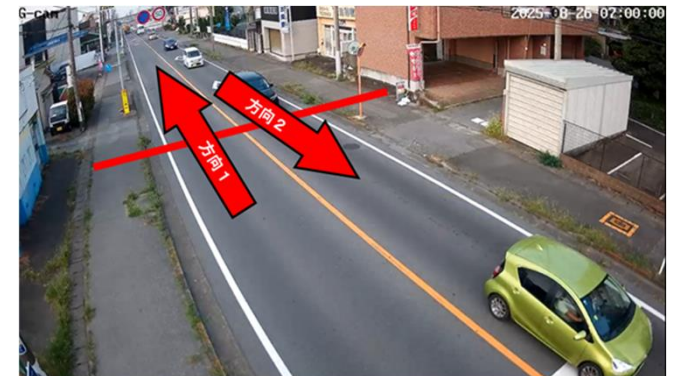
産業通り (北)

日付, 天候	観測時間	方向1(南進)				方向2(北進)				合計
		乗用車	大型車	バス	小計	乗用車	大型車	バス	小計	
2025/10/07 (火曜日) 天候: 曇り	7:00~8:00	98.1%	102.4%	85.7%	99.1%	99.7%	100.0%	200.0%	100.6%	99.7%
	8:00~9:00	96.2%	97.2%	86.7%	97.1%	100.3%	100.0%	133.3%	101.1%	98.8%
	9:00~10:00	94.8%	94.7%	100.0%	95.1%	100.4%	97.9%	100.0%	100.0%	97.3%
	10:00~11:00	93.8%	92.0%	83.3%	94.0%	100.8%	101.0%	150.0%	101.1%	97.4%
	11:00~12:00	99.3%	93.7%	80.0%	98.4%	99.6%	100.0%	0.0%	99.7%	99.0%
	12:00~13:00	98.3%	93.0%	100.0%	98.2%	100.0%	100.0%		100.6%	99.4%
	13:00~14:00	97.9%	97.0%	110.0%	98.3%	100.0%	101.5%	200.0%	100.6%	99.4%
	14:00~15:00	98.7%	92.7%	100.0%	98.1%	100.0%	100.0%		100.9%	99.4%
	15:00~16:00	99.3%	96.6%	100.0%	98.9%	100.3%	100.0%	150.0%	100.8%	99.9%
	16:00~17:00	98.5%	98.4%	200.0%	99.7%	99.5%	100.0%		101.3%	100.6%
	17:00~18:00	97.8%	95.0%	100.0%	98.7%	99.5%	100.0%	100.0%	100.0%	99.3%
	18:00~19:00	97.6%	105.9%	100.0%	98.7%	94.9%	88.9%		95.3%	96.8%
合計(台/12h)		97.5%	95.7%	96.3%	97.8%	99.5%	99.8%	158.3%	100.2%	99.0%



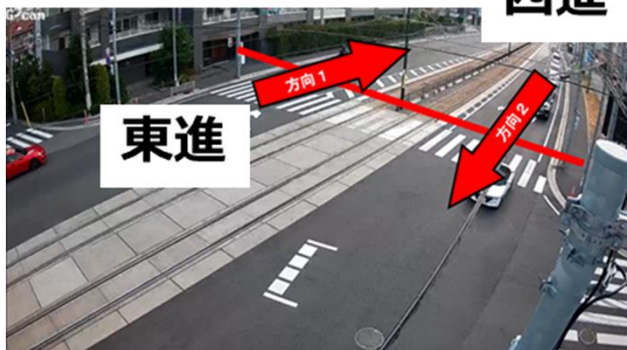
産業通り (南)

日付, 天候	観測時間	方向1(南進)				方向2(北進)				合計
		乗用車	大型車	バス	小計	乗用車	大型車	バス	小計	
2025/10/07 (火曜日) 天候: 曇り	7:00~8:00	102.0%	97.8%		101.8%	99.1%	100.0%		101.8%	101.8%
	8:00~9:00	98.9%	102.6%		100.3%	99.5%	100.0%		103.2%	101.8%
	9:00~10:00	99.4%	100.0%	300.0%	100.8%	98.6%	104.3%		101.0%	100.9%
	10:00~11:00	98.7%	102.0%		100.8%	100.3%	97.9%		101.5%	101.2%
	11:00~12:00	100.0%	100.0%		101.2%	100.0%	100.0%		101.3%	101.2%
	12:00~13:00	99.7%	104.0%	200.0%	101.3%	99.4%	100.0%		102.1%	101.7%
	13:00~14:00	100.3%	100.0%	100.0%	101.6%	99.0%	102.2%		100.9%	101.2%
	14:00~15:00	99.7%	100.0%	150.0%	101.3%	97.5%	102.5%		101.4%	101.4%
	15:00~16:00	99.5%	100.0%	300.0%	101.2%	97.3%	100.0%	700.0%	100.0%	100.6%
	16:00~17:00	99.5%	96.2%		101.3%	99.0%	100.0%	200.0%	100.7%	101.0%
	17:00~18:00	100.9%	100.0%	200.0%	102.1%	99.2%	108.3%		101.4%	101.8%
	18:00~19:00	99.8%	116.7%		101.9%	98.5%	125.0%		100.0%	101.0%
合計(台/12h)		99.9%	100.5%	300.0%	101.3%	99.0%	101.5%	1650.0%	101.3%	101.3%

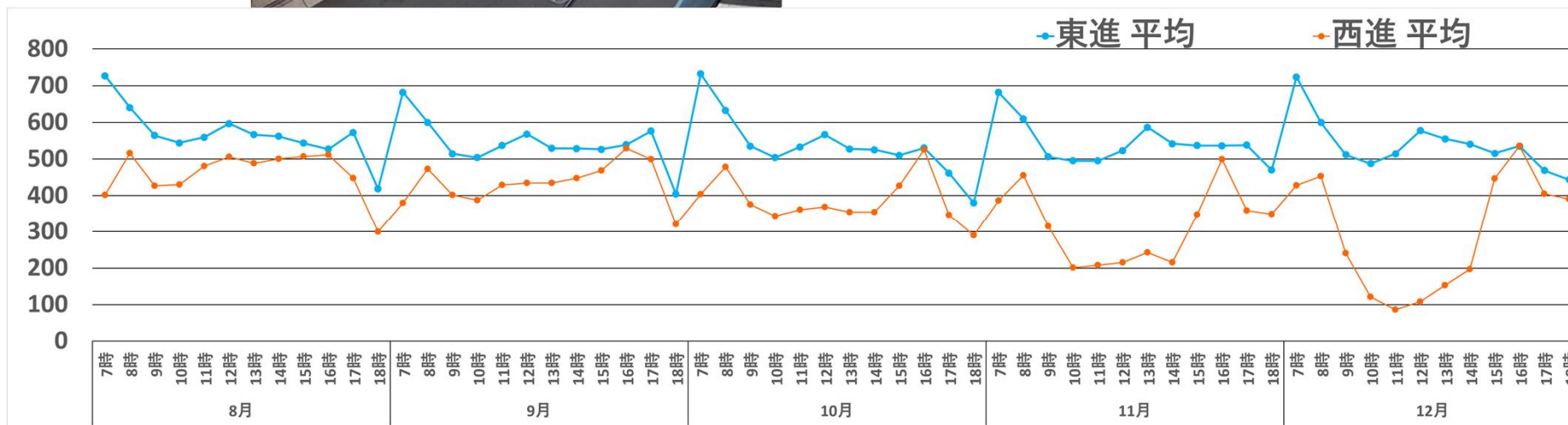


3. 計測結果 (2025年8月~11月 鬼怒通り)

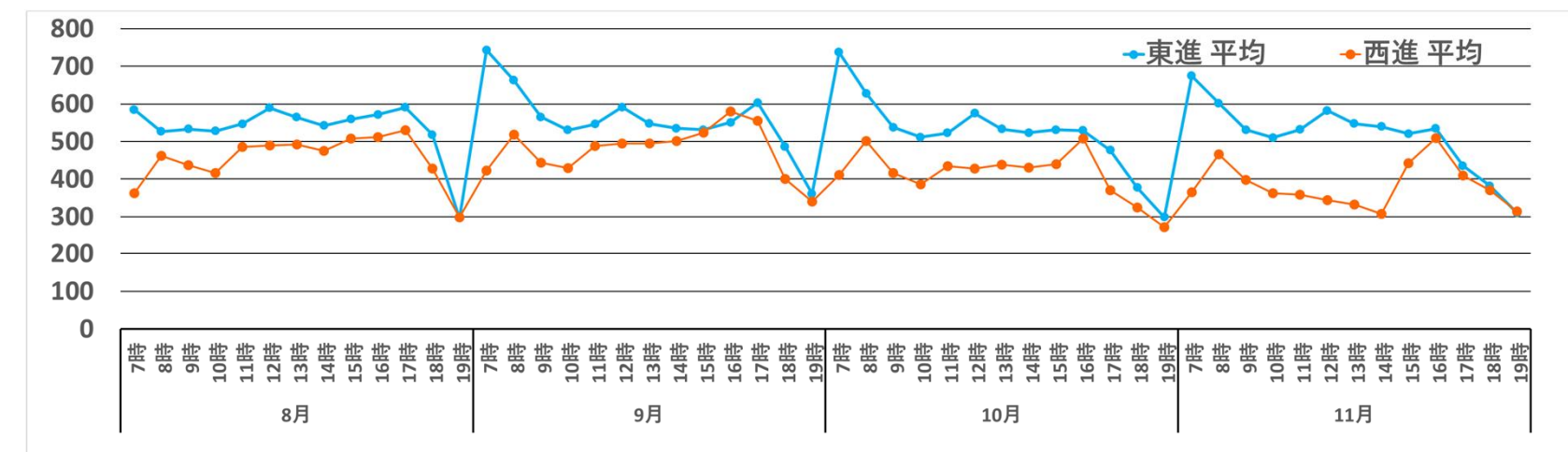
西進



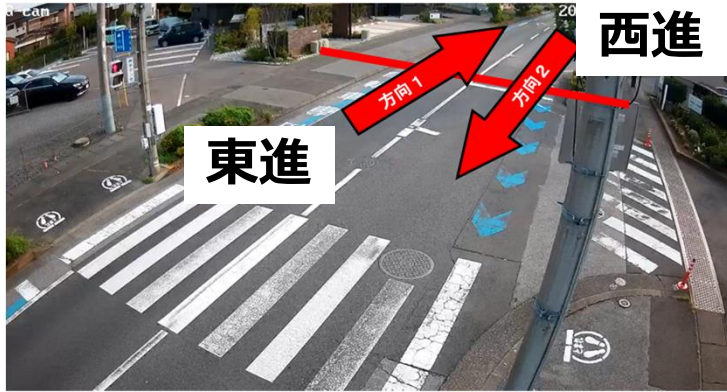
2024年度



2025年度

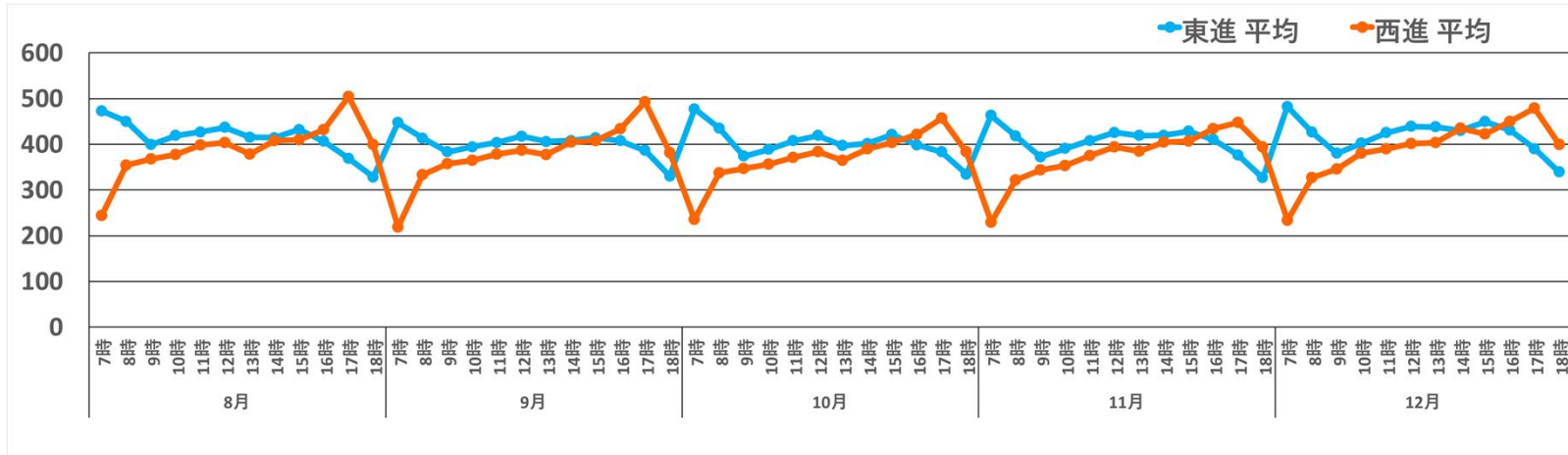


3. 計測結果 (2025年8月~11月 泉ヶ丘通り)

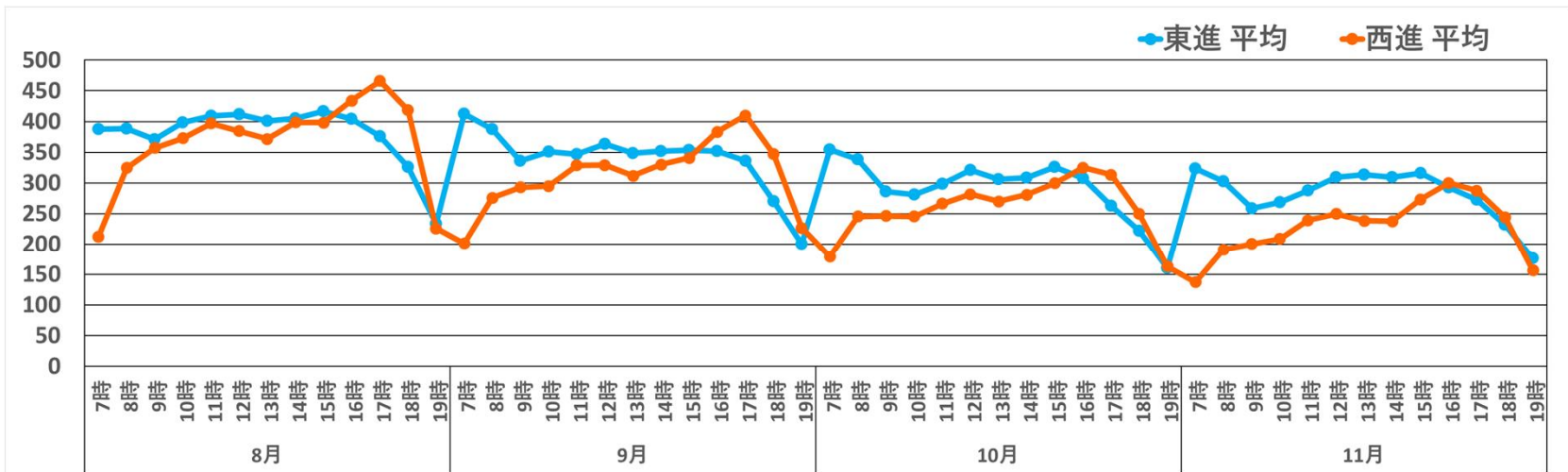


東進：減少傾向
西進：減少傾向

2024年度



2025年度



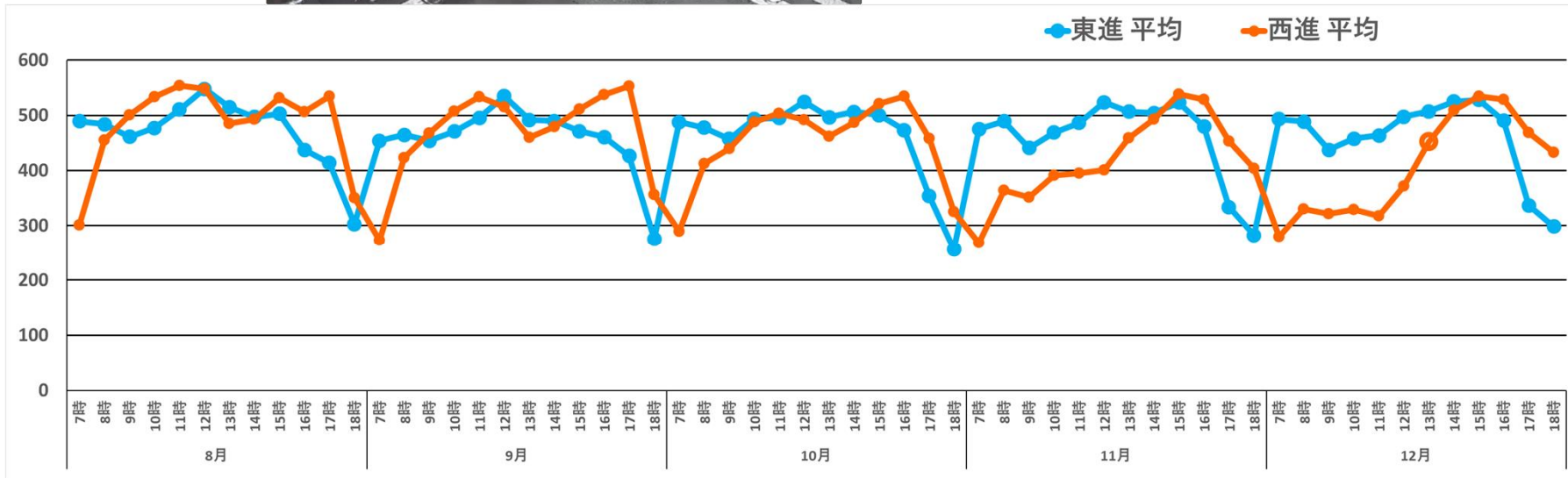
3. 計測結果 (2025年8月~11月 越戸通り)

西進

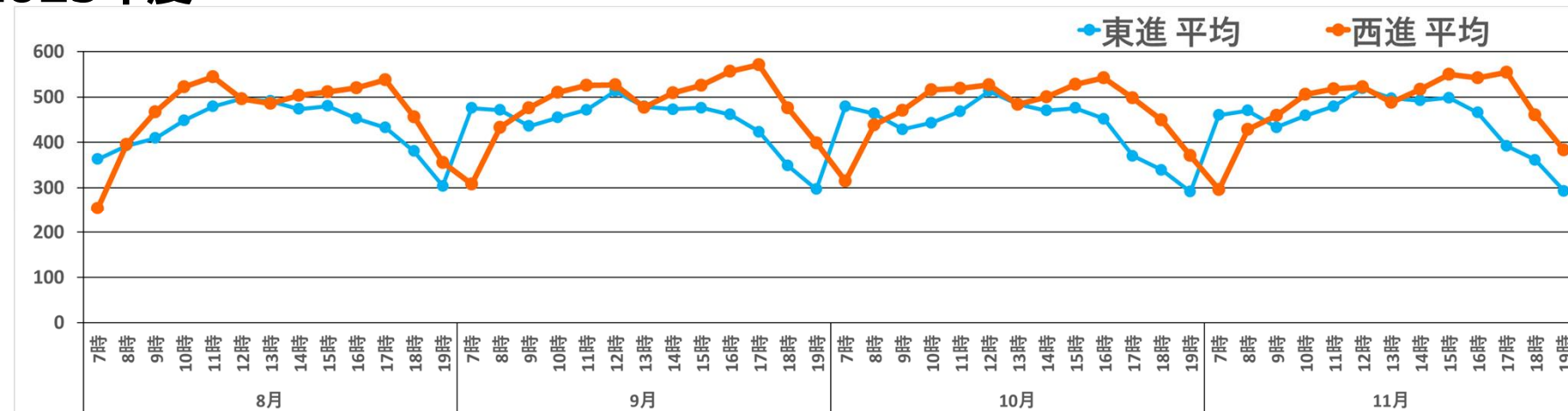


東進：概ね横ばい
西進：概ね横ばい

2024年度



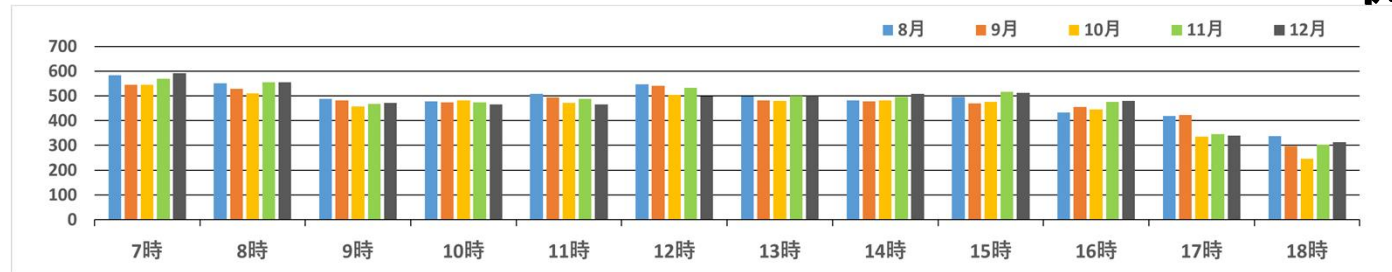
2025年度



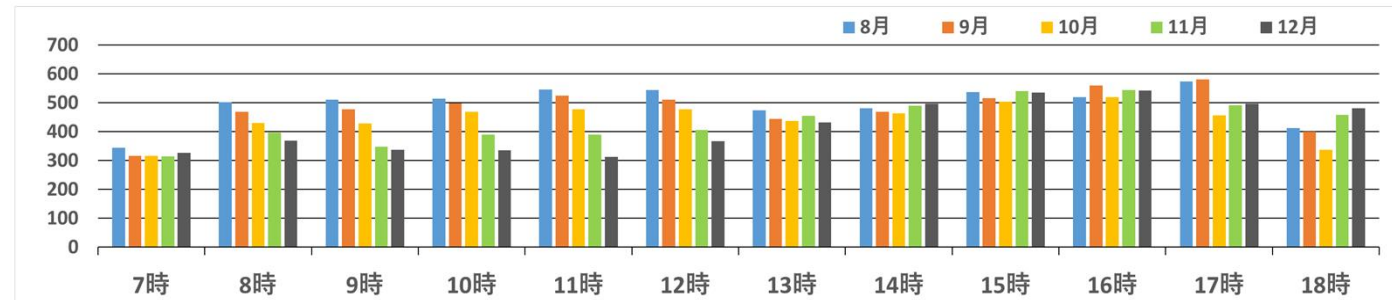
3. 月次時間別平均交通量 越戸通り 平日

2024年度

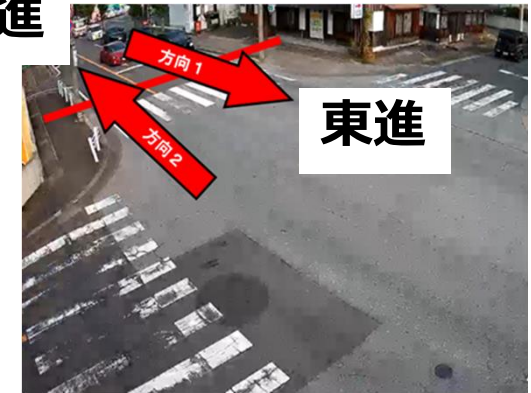
東進



西進

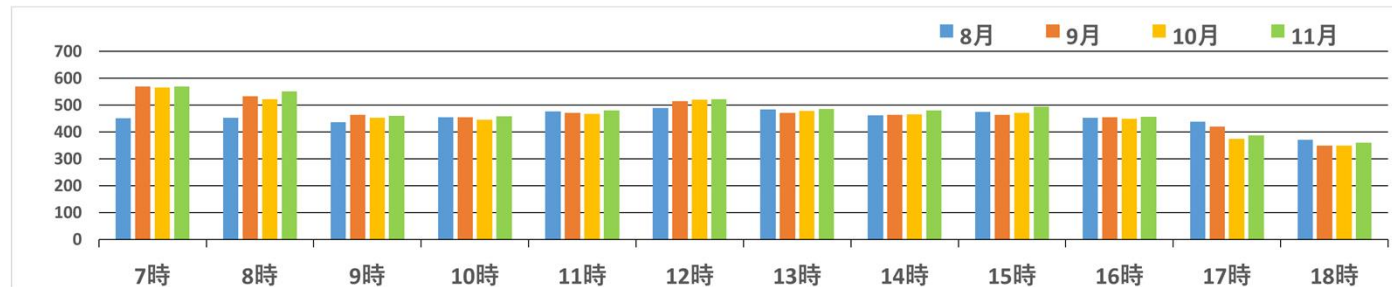


西進

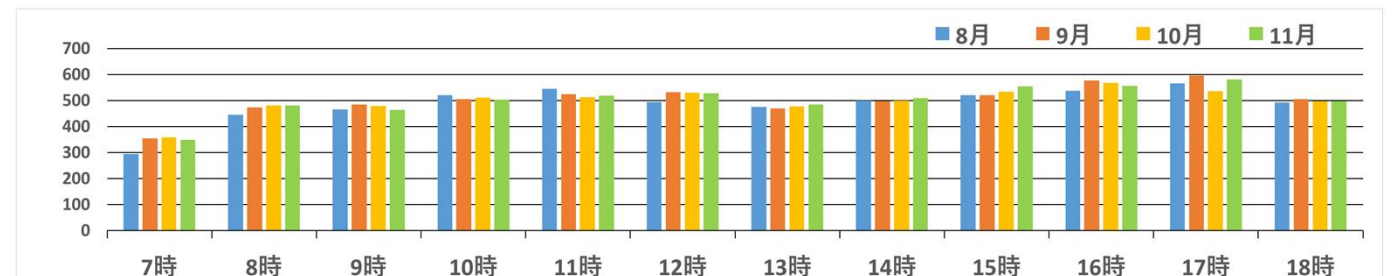


2025年度

東進



西進

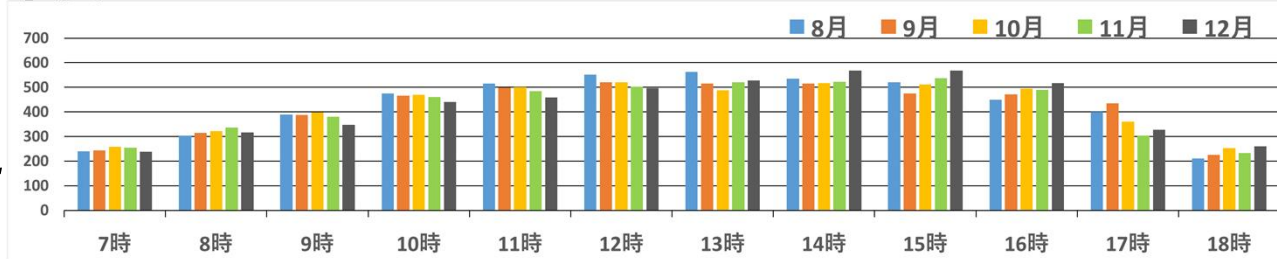


➡月別の変化が見られなくなっている。

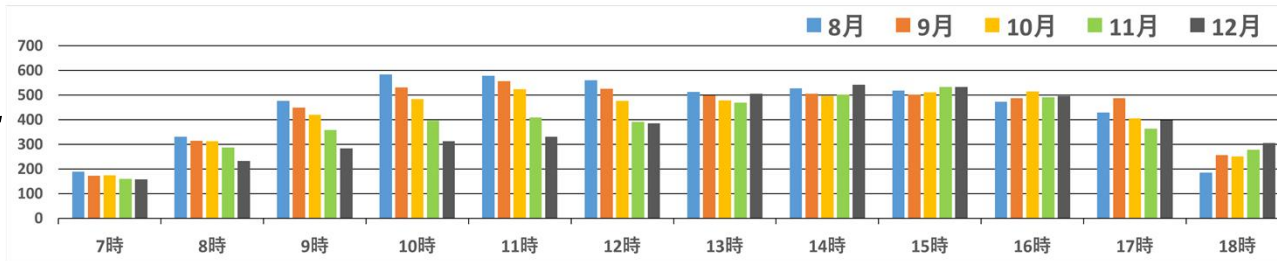
3. 月次時間別平均交通量 越戸通り 休日

2024年度

東進



西進

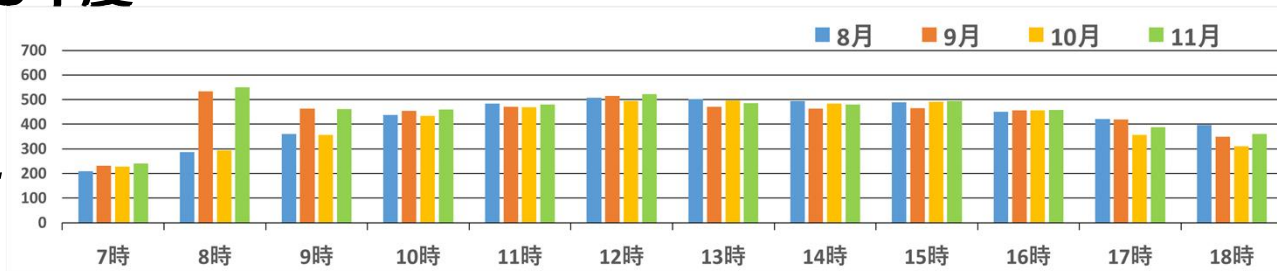


西進

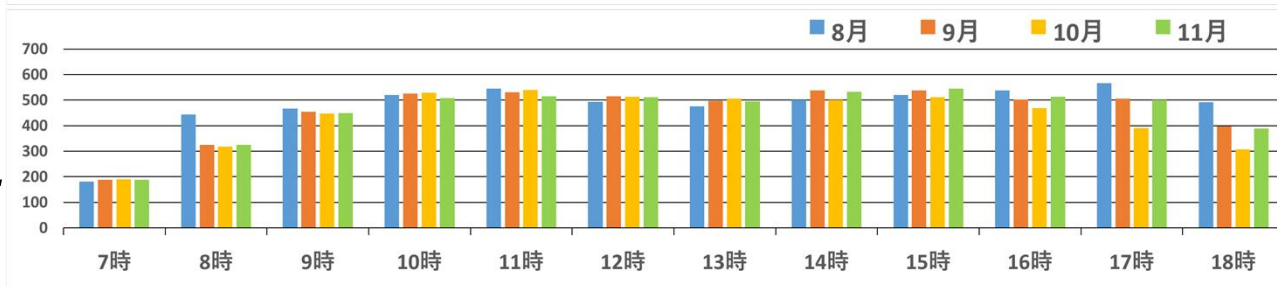


2025年度

東進



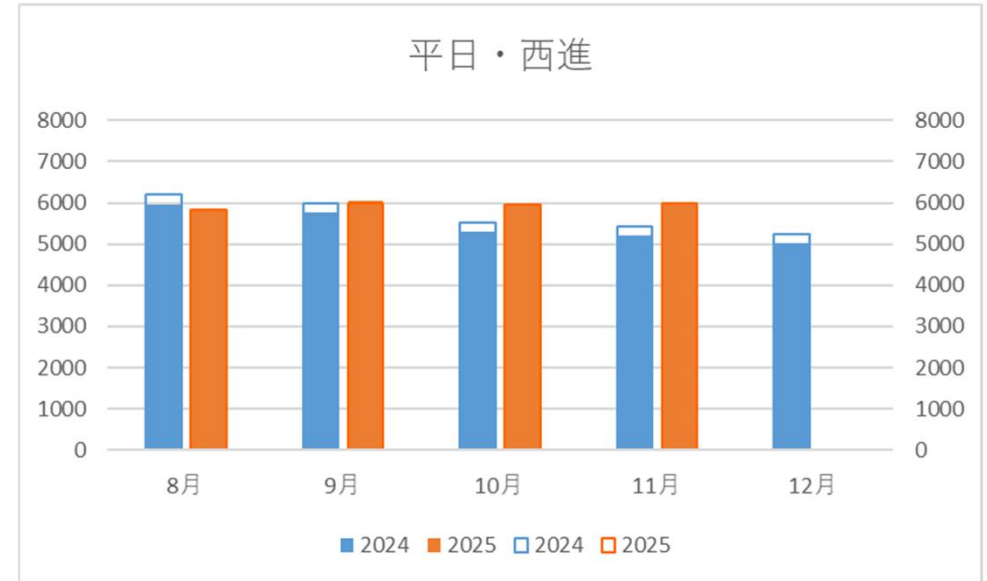
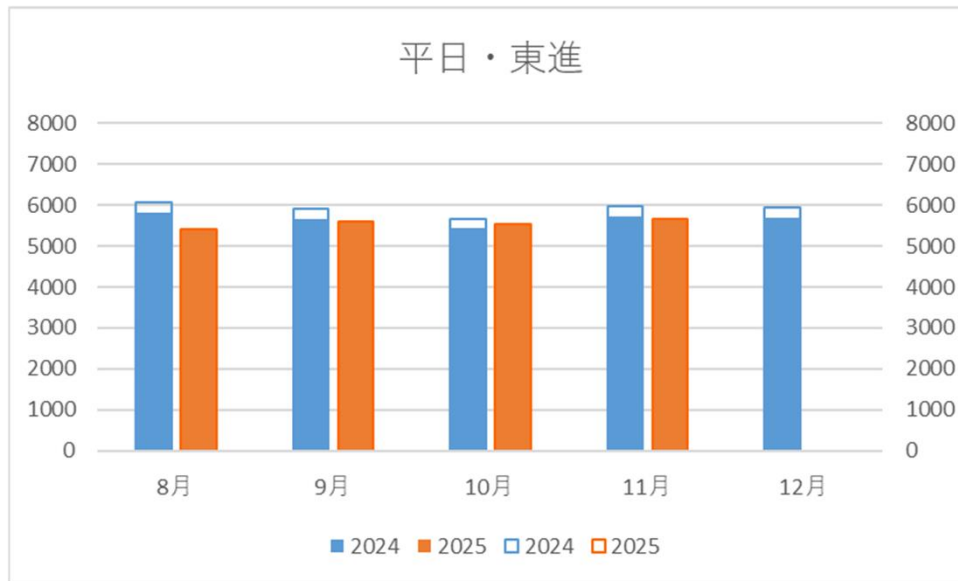
西進



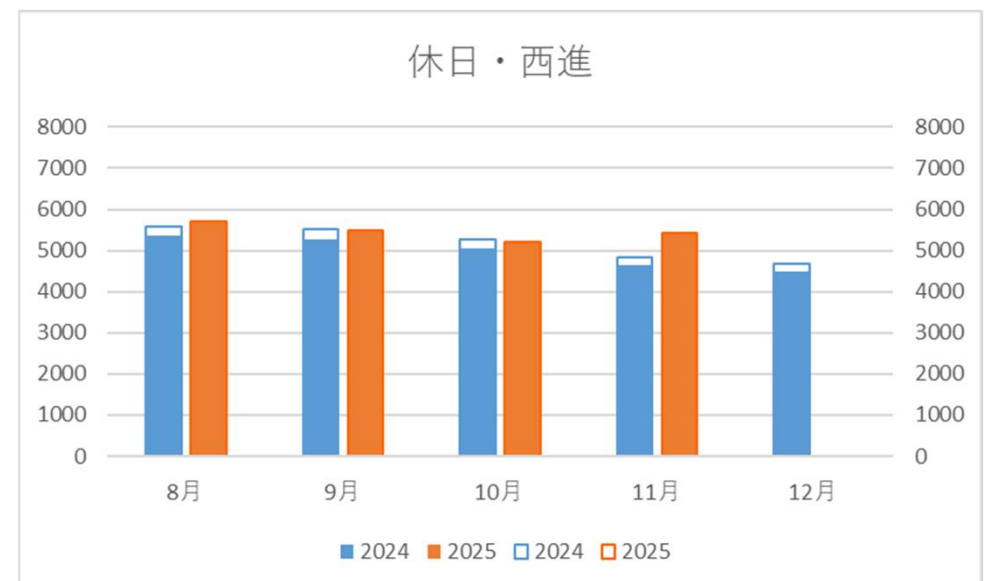
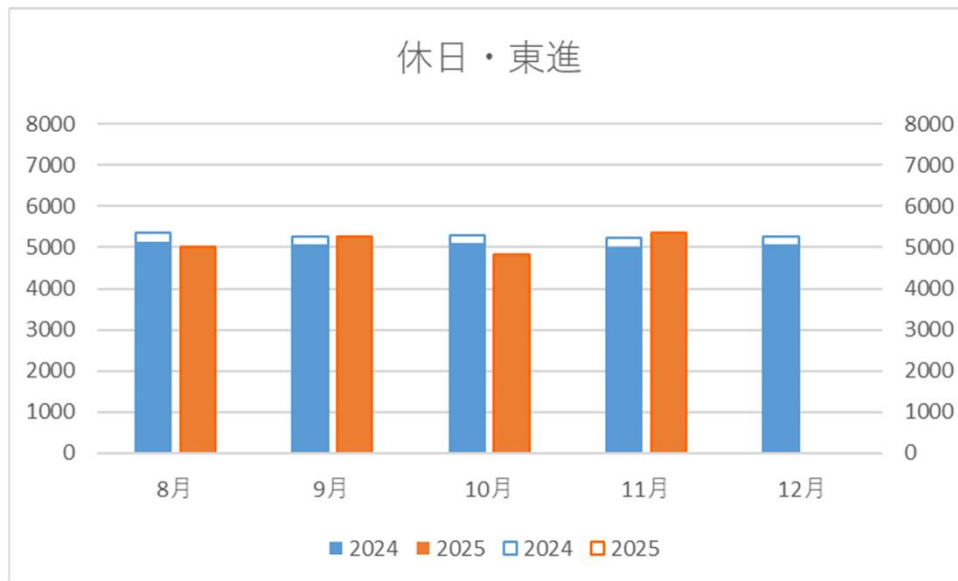
➡月別の変化が見られなくなっている。

3. 交通量 (年別比較 越戸)

平日



休日



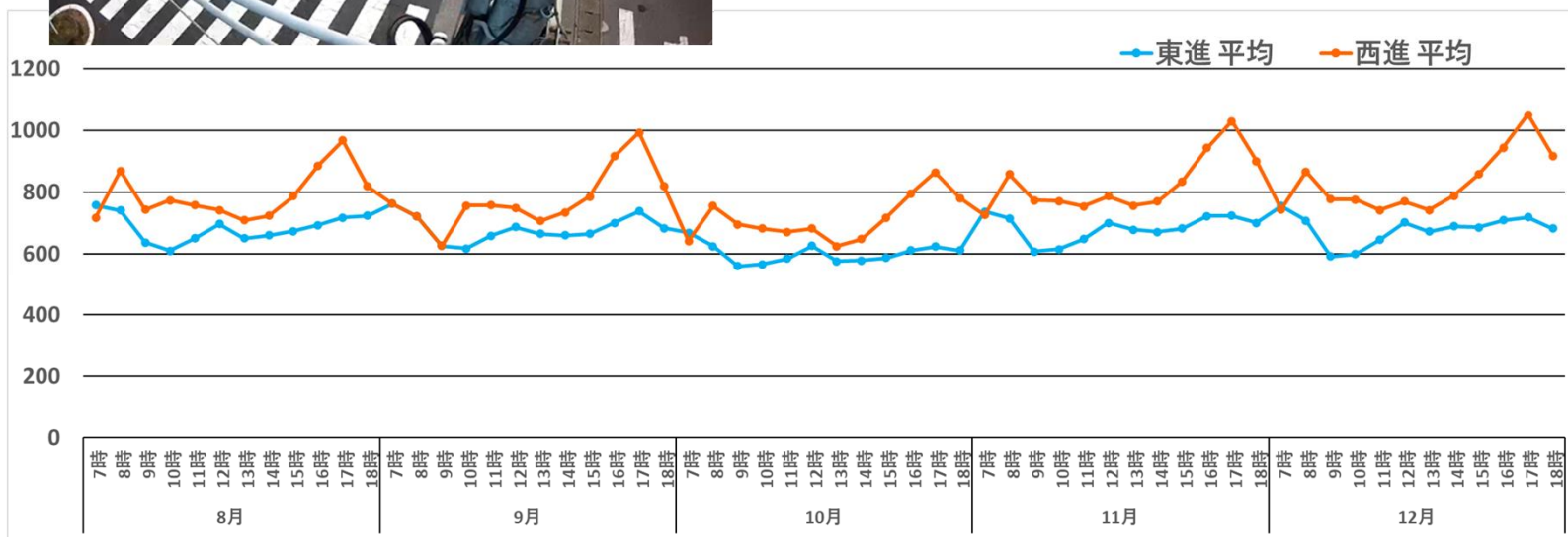
➡前年度に比べ東進は微減傾向

3. 計測結果 (2025年8月~11月 国道123号)

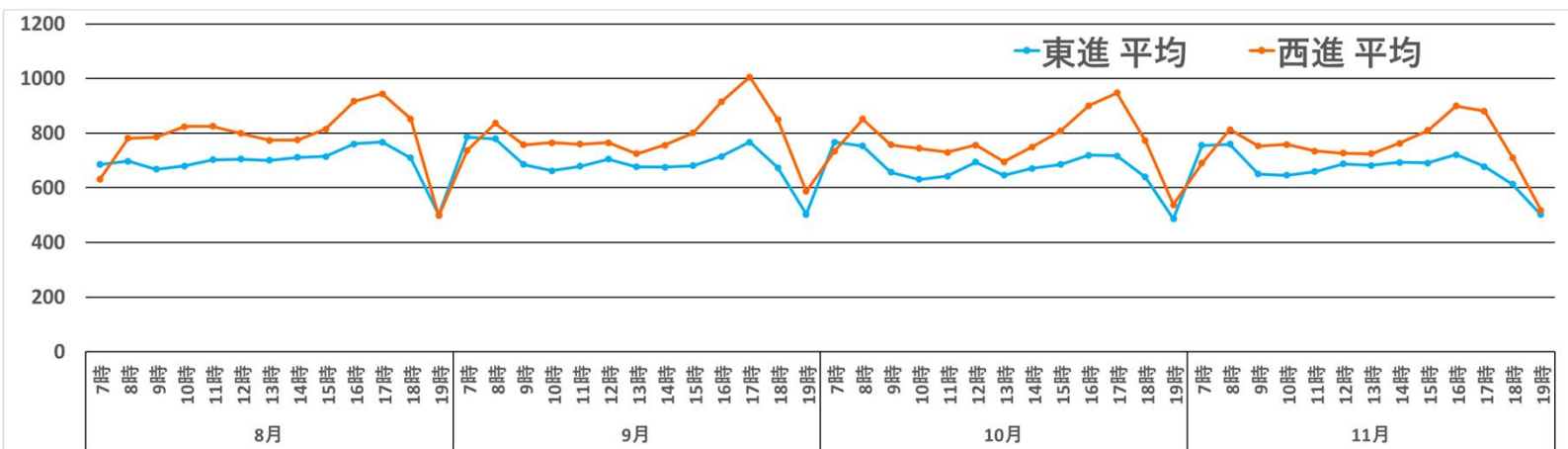


西進：ピーク時の交通量が減少傾向
東進：概ね横ばい

2024年度



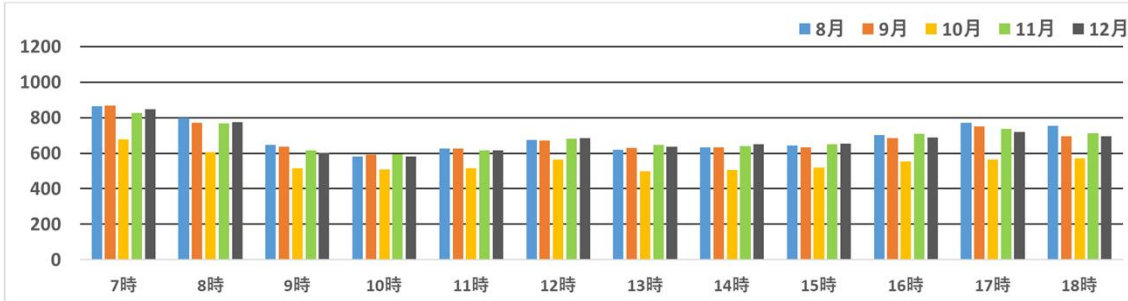
2025年度



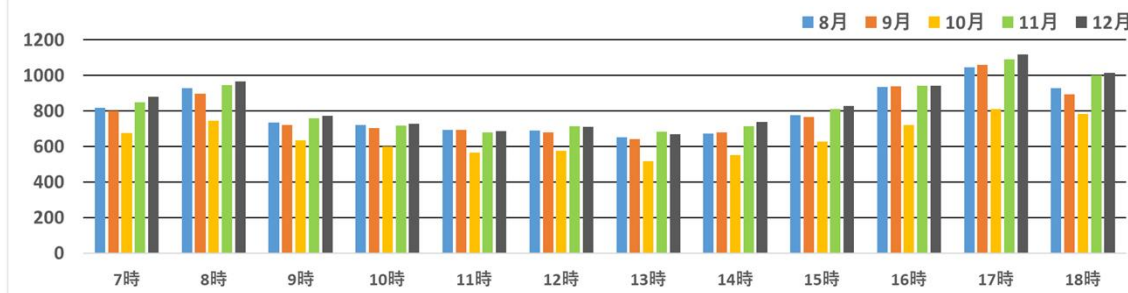
3. 月次時間別平均交通量 国道123号 平日

2024年度

東進

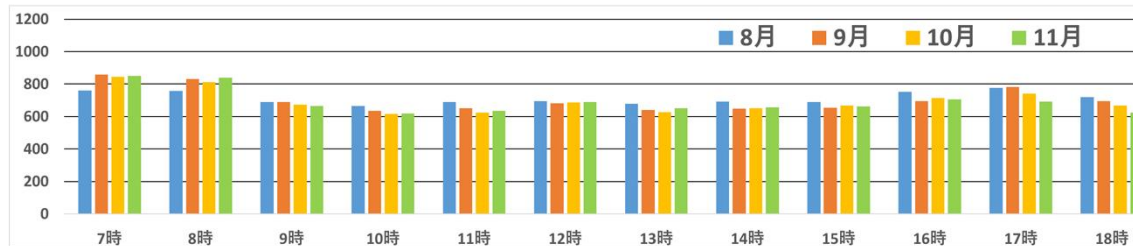


西進

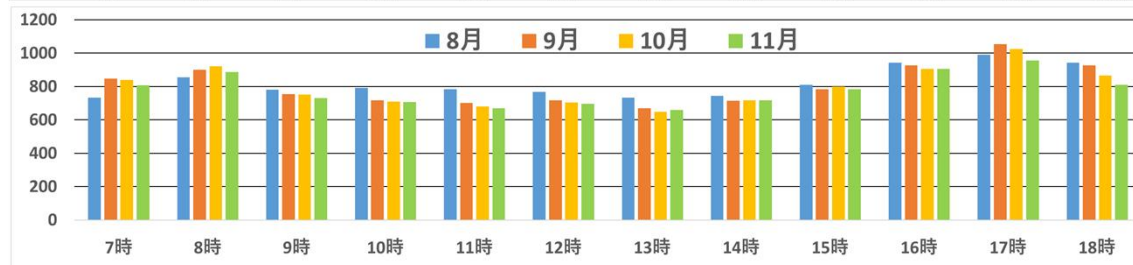


2025年度

東進



西進

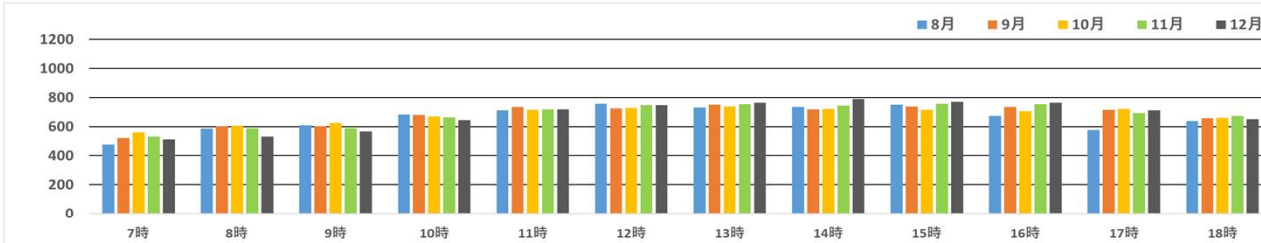


➡月別の変化が見られなくなっている。
ピーク時間の変化がみられる。

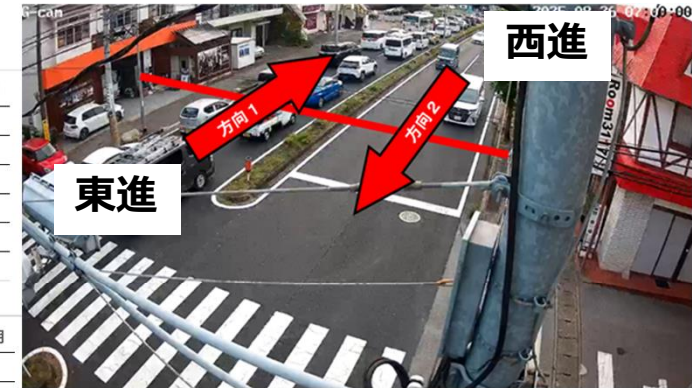
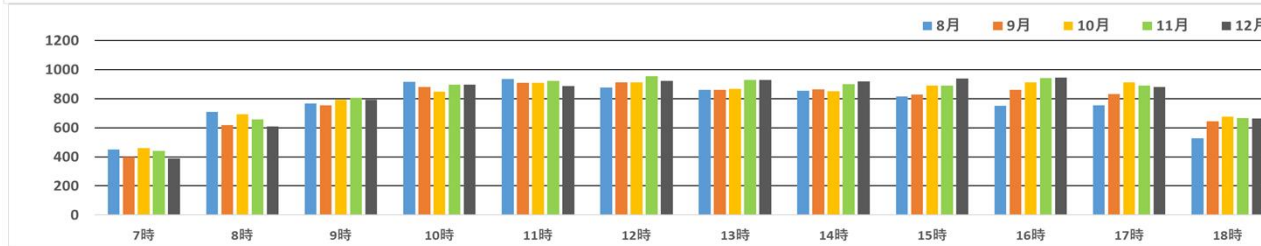
3. 月次時間別平均交通量 国道123号 休日

2024年度

東進

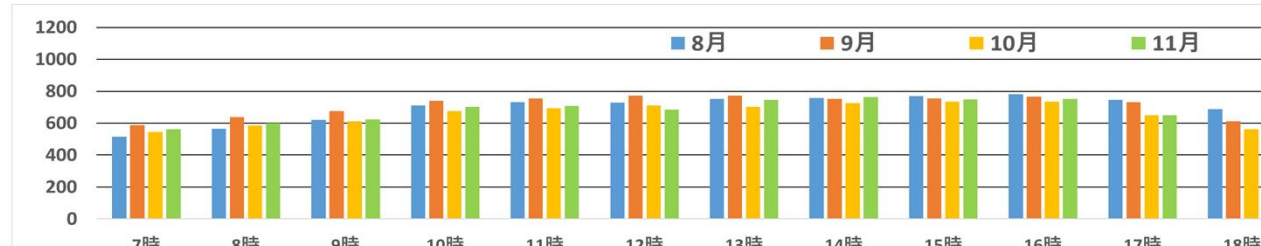


西進



2025年度

東進



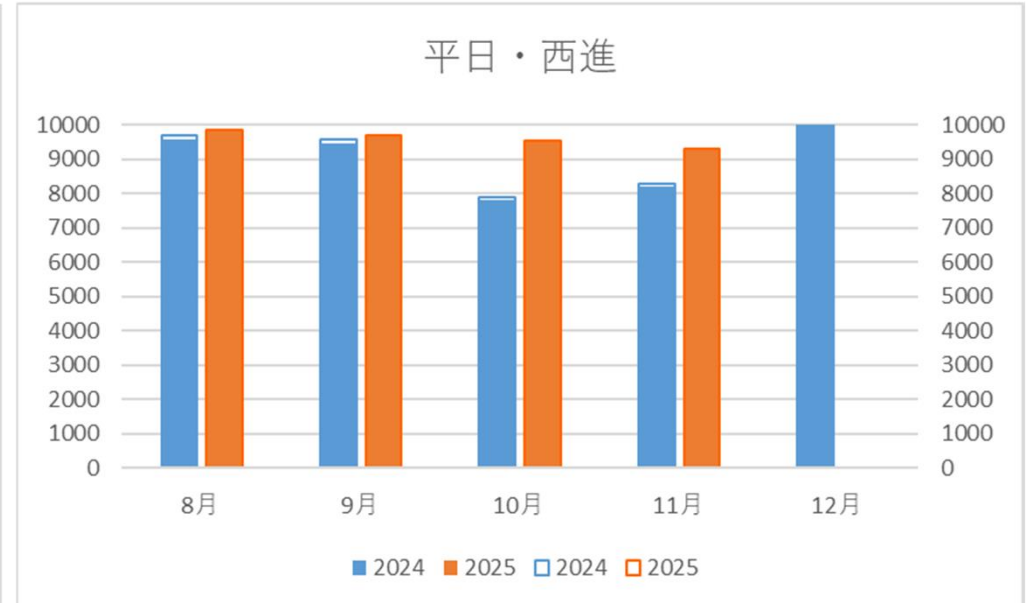
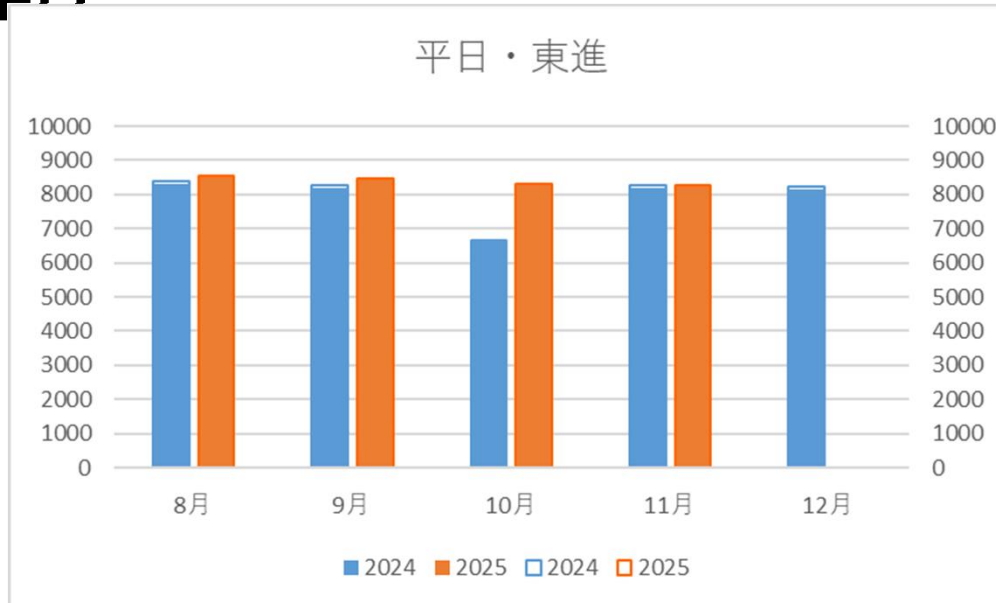
西進



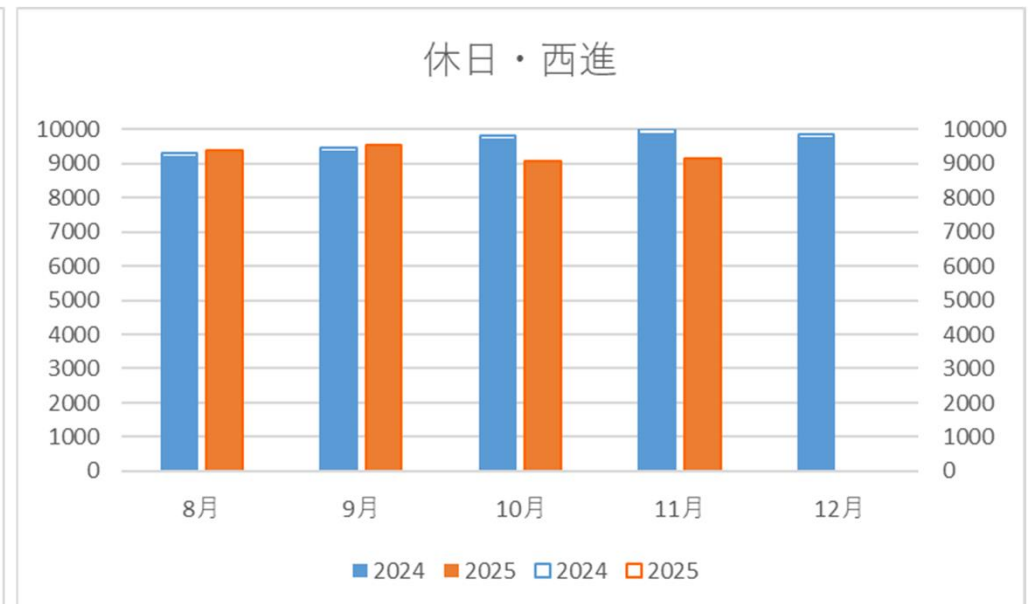
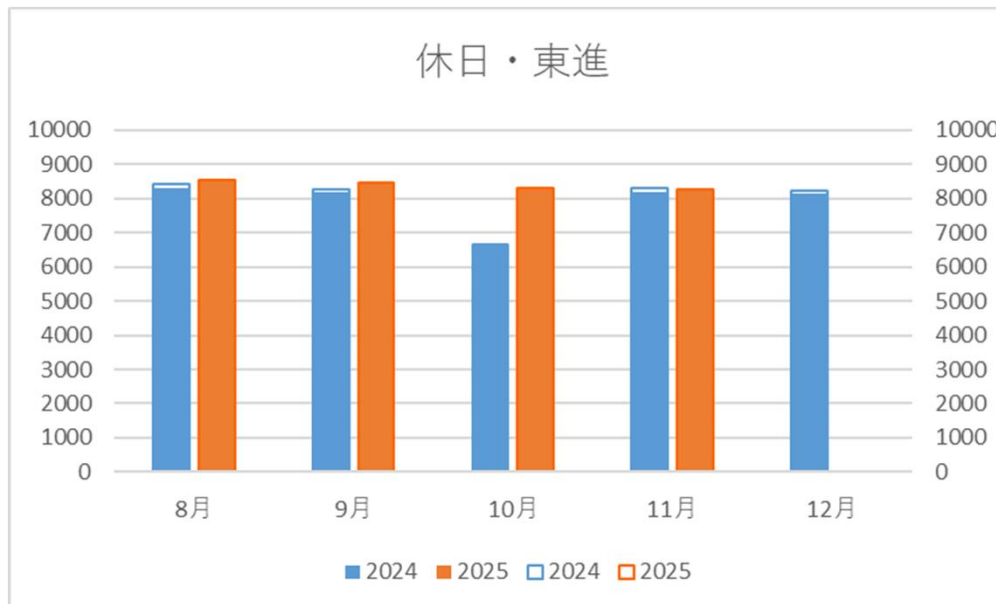
➡月別の変化が見られなくなっている。

3. 交通量 (年別比較 国道123号)

平日

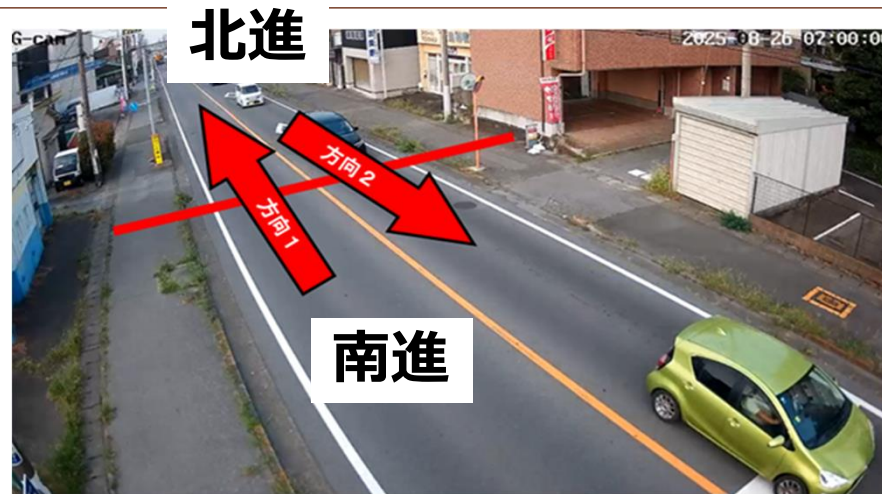


休日

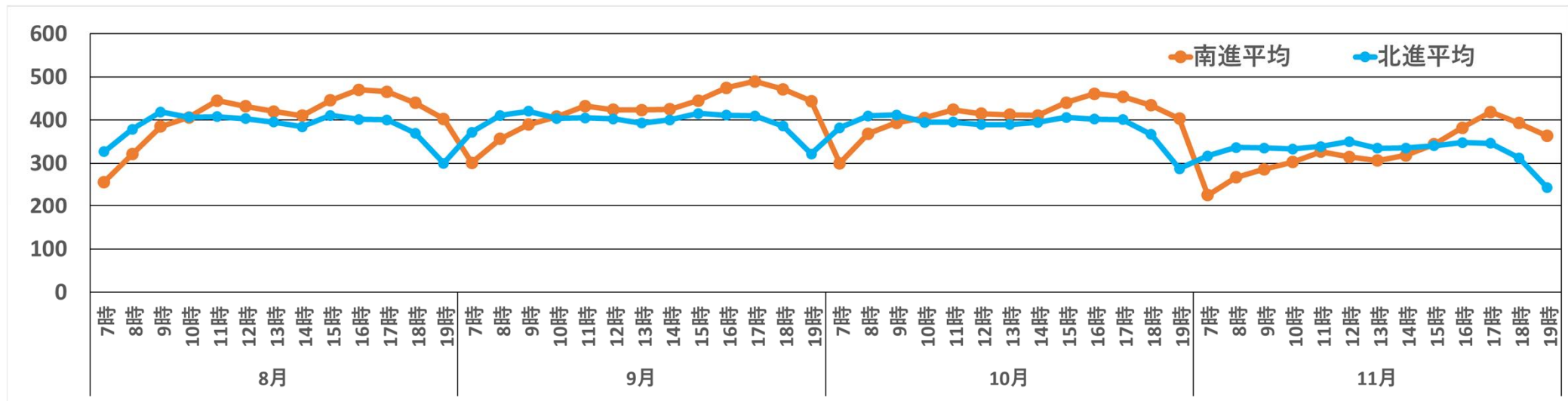


➡前年度にほぼ横ばい

3. 計測結果 (2025年8月~11月 産業通り南)



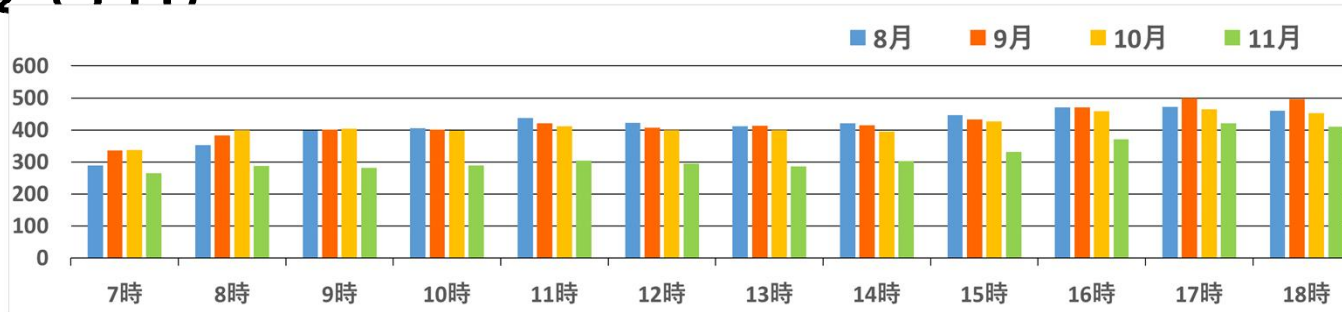
2025年度



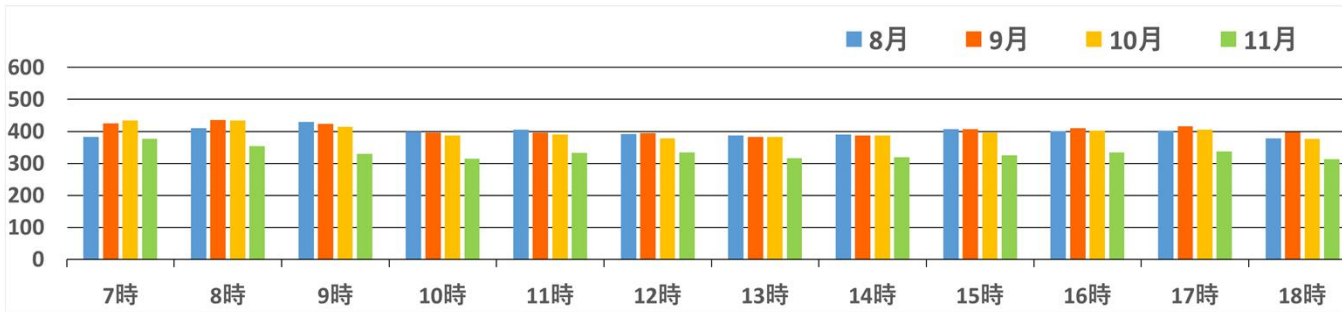
3. 月次時間別平均交通量 産業通り南

2025年度（平日）

南進

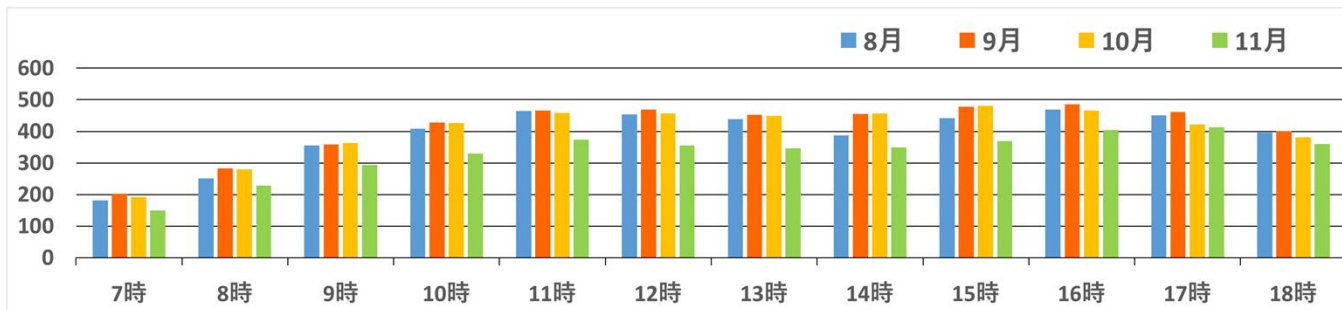


北進

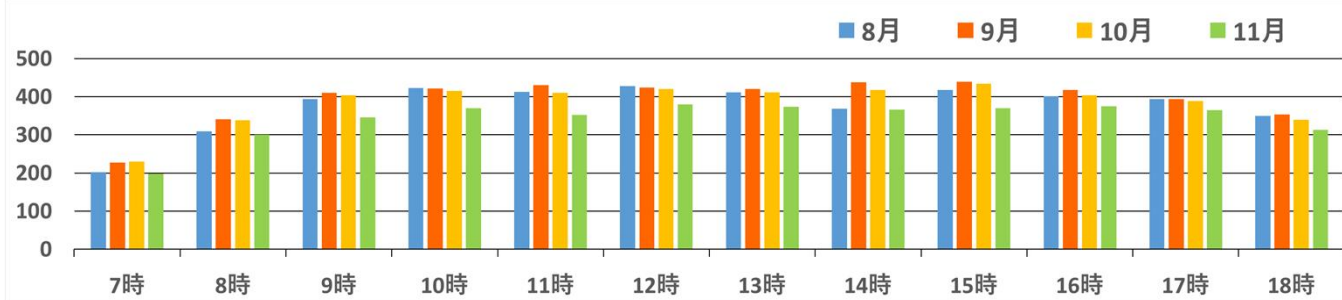


2025年度（休日）

南進



北進



○AI画像処理精度の向上

2024年度 概ね95%程度

2025年度 概ね100%程度

➡ただし、時間帯では精度が低い時間帯もある。

○前年度との比較

鬼怒通り

あまり変化なし

越戸通り

時間帯ごとの交通量が平準化されてきている。

国道123号

ピーク時間がシフトしてきている。

泉ヶ丘通り

あまり変化なし

○面的な比較

東西方向

複数の経路に分散している。

南北方向

往復交通と思われる交通が確認できる。

○今後の課題

引き続き変化を分析

AI画像用エンジンのチューニング

これまでの知見を活かした面的な調査