

◇ 公共交通の改善・充実への取組（栃木県）

栃木県の重点戦略

とちぎ元気発信プラン

(H28.2策定)

○重点的な戦略としての基本的な考え方、
目標、進め方を示す基本方針

○重点戦略

- 1 次世代を拓く人づくり戦略
- 2 強みを生かす成長戦略
- 3 暮らし安心健康戦略
- 4 快適実感安全戦略
- 5 誇れる地域づくり戦略



道路交通分野の将来構想

とちぎの道路・交通ビジョン

～県土60分構想2016～

(H28.6策定)

【基本施策】

- ・地域を支える交通ネットワークの充実・強化
- ・県内各拠点を結ぶ交通ネットワークの充実・強化
- ・全国・海外と連携する交通ネットワークの充実・強化

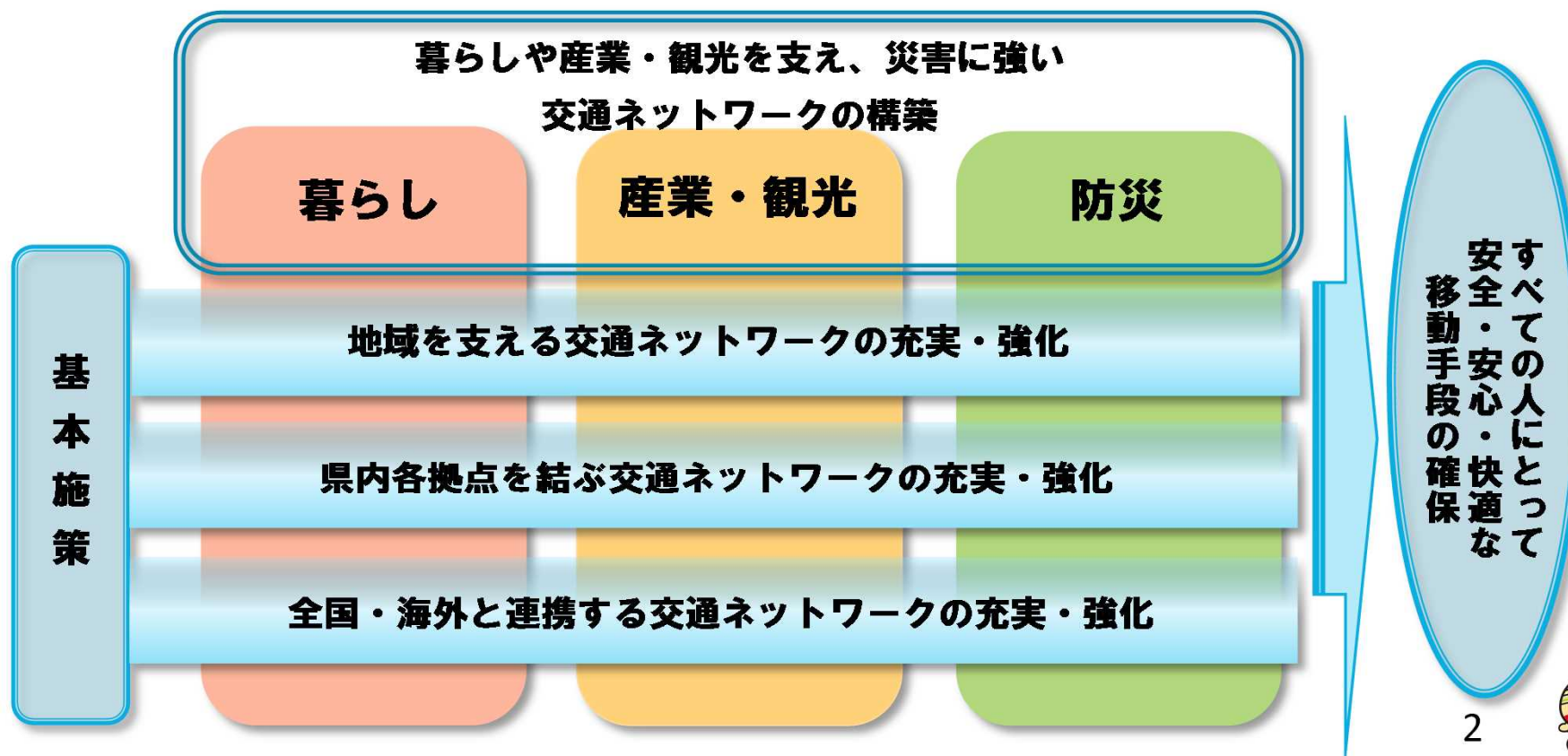


◇ 公共交通の改善・充実への取組（栃木県）

「とちぎの道路・交通ビジョン」の基本的な考え方

今後の交通ネットワークの構築を進めるにあたっては、地球環境にも配慮し、『暮らしや産業・観光を支え、災害に強い交通ネットワークの構築』し、「すべての人にとって安全・安心・快適な移動手段の確保」を目指します。

目指す姿：「すべての人にとって安全・安心・快適な移動手段の確保」

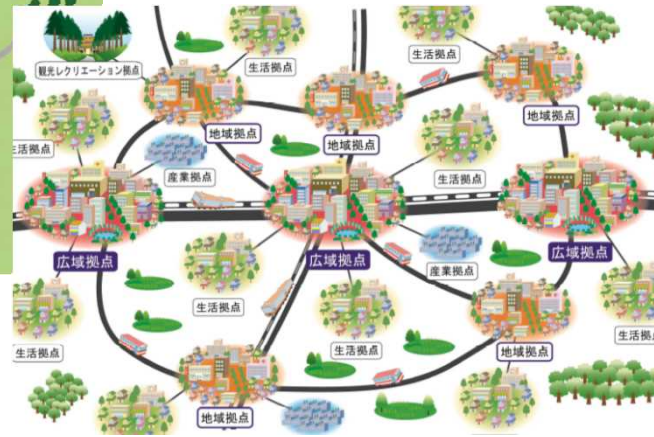


「とちぎの道路・交通ビジョン」の基本的な考え方



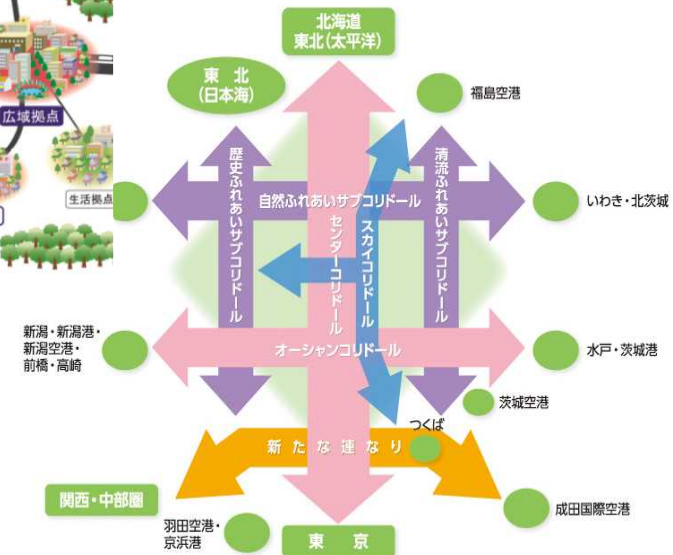
地域を支える

交通ネットワークの充実・強化



県内各拠点を結ぶ

交通ネットワークの充実・強化



全国・海外と連携する

交通ネットワークの充実・強化



地域を支える交通ネットワークの充実・強化（公共交通）

暮らし

中山間地域等の集落を支える 交通網の充実

◆ 地域の実情に応じ「地域共助型生活交通※」等の導入支援 など

※「地域共助型生活交通」

過疎地域や郊外集落など、公共輸送サービスが十分に提供されない地域において、地域住民やNPO等が運営する自家用有償旅客運送制度等を活用し、生活移動手段の確保について支援します。



地域共助型生活交通導入イメージ

暮らし

すべての人の暮らしを支える 生活交通の維持・充実

- ◆ 生活交通の維持・充実を支援
- ◆ バス停上屋・ベンチ・駐輪場の整備
- ◆ ノンステップバスの導入支援 など



市町が運営する生活交通



バス停上屋設置



県内各拠点を結ぶ交通ネットワークの充実・強化(公共交通)

暮らし **産業・観光**

拠点間の移動を支える公共交通網の維持・充実

- ◆ 広域バス網の維持・充実や鉄道駅のバリアフリー化
- ◆ 第三セクター鉄道の経営安定化を支援
- ◆ LRT等の新たな交通システム導入に向けた市町の取組支援
- ◆ ICカード導入支援 など



真岡鐵道の運行状況



民間の路線バスのトランジットセンター



LRT導入イメージ(富山)



鉄道駅バリアフリー化

産業・観光

産業・観光拠点への公共交通網の維持・充実や利用環境整備の推進

- ◆ 観光拠点を結ぶ第三セクター鉄道の維持・充実
- ◆ 鉄道駅での二次交通※への乗り換え機能の充実
- ◆ IT技術を活用した二次交通の利用案内の充実 など

※「二次交通」とは、空港や鉄道駅等の交通拠点と目的の市街地や観光地などを結ぶ交通手段のこと。



真岡鐵道(蒸気機関車C11)



わたらせ渓谷鐵道(通洞駅)



野岩鐵道(中三依温泉駅)



とちぎの公共交通
らくらく情報案内
観光地へのアクセス情報も
あります！
バス・電車に乗って出かけよう！

県HPでのバス・鉄道の路線案内



全国・海外と連携する交通ネットワークの充実・強化（公共交通）

暮らし 広域首都圏*への通勤・通学を支える
鉄道網の維持・充実に向けた取組の推進







- ◆ 東北新幹線、JR在来線、東武鉄道各線の利便性向上等に向けた取組を推進 など




東北新幹線 宇都宮駅 東武日光線 栃木駅

産業・観光 全国・海外からの来訪者にもやさしい
交通環境づくりの推進

- ◆ 全国・海外からの来訪者にやさしい道路案内や公共交通利用環境整備
- ◆ 観光地への二次交通の確保に向けた取組を支援 など

平成通り Heisei-dori Ave. バスのりば Bus Terminal 20m 巴士乘车处 버스터미널

華嚴の滝 Kegon Falls 西口 West Exit 栃木県庁 Tochigi Prefectural Office 宇都宮市役所 Utsunomiya City Office 서쪽 출구

道路標識の英語併記 乗換案内等の多言語併記

多目的ホール Multi-purpose hall TOCHIGI Free Wi-Fi Discover your Tochigi

施設案内の多言語表記 Wi-Fi環境整備の促進



◇ 公共交通の改善・充実への取組（栃木県）

○ 路線バス等への支援・・・生活交通対策費（県予算）

※県は、一定の要件の下、バスの運行赤字等に対する補助を実施

1 栃木県バス運行対策費補助(国庫協調) 【対象:民間路線バス事業】
⇒ H28実績: 4社 22系統、**51, 326**千円
(関東自動車、東野交通、JRバス関東、日光交通)

2 栃木県生活バス路線維持費補助 【対象:民間路線バス事業】
⇒ H28実績: 2社 34系統、**34, 570**千円
(関東自動車、東野交通)

3 市町村生活交通路線運行費補助 【対象:市町村運行事業】
⇒ H28実績: 14市町 73系統、**78, 353**千円

4 栃木県生活交通再構築事業費補助 【対象:市町村運行事業】
⇒ H28実績: 2市町、**11, 318**千円

合計175百万円を支援 (H28)



◇ 公共交通の改善・充実への取組（栃木県）

○ 公共交通の利用環境の整備（県予算）

- 1 人にやさしいバス整備事業費補助【対象：ノンステップバス導入民間路線バス事業】
⇒ H28実績：2社6台、15,000千円（関東自動車、東野交通）

◆ノンステップバスの導入状況

⇒導入率49.7% 全国23位(H28年度末) ※国土交通省資料より

・国の基本方針：平成32年度までに、対象車両の70%をノンステップバスにする。

- 2 鉄道駅バリアフリー化整備補助【対象：鉄道事業に対する補助実施市町】
⇒ H27実績：東武新栃木駅、17,090千円

◆鉄道駅のバリアフリー化の状況(段差解消)

⇒28駅で完了(H28年度末) ※利用者数3,000人/日以上駅の段差解消完了

・国の基本方針：平成32年度までに、利用人数3,000人/日以上すべての駅をバリアフリー化。

- 3 バス停上屋・駐輪場の整備【県による整備】
⇒ H27実績：バス停上屋 6基、駐輪場 2箇所(道路事業等で実施)

◆バス停上屋・駐輪場の整備(県設置)

⇒バス停上屋：27基、バス停駐輪場：15箇所 ※(H23～H28年度)

・県では、道路事業等と合わせて積極的に整備推進



◇ 公共交通の改善・充実への取組（栃木県）

○第三セクター鉄道への支援・・・鉄道網整備促進費（県予算）

※県は、一定の要件の下、安全性の向上対策事業に対する補助や経営支援を実施。

※県内第三セクター鉄道・・・野岩鉄道、真岡鐵道、わたらせ渓谷鉄道 の3社

1 第三セクター鉄道輸送対策事業費補助金

⇒ H28実績（3社合計）：31,382千円

2 経営安定化補助金

⇒ H28実績（3社合計）：99,654千円

合計131百万円を支援（H28）



◇ 公共交通の改善・充実への取組（栃木県）

県内全小学2年生を対象とした教材（副読本の無償配布）



栃木県公式ホームページにて全ページをご覧いただけます！

詳しくは・・・

とちぎ のりもの 2017

検索

