

# とちぎの公共交通

(令和3 (2021) 年度版)

令和4 (2022) 年6月

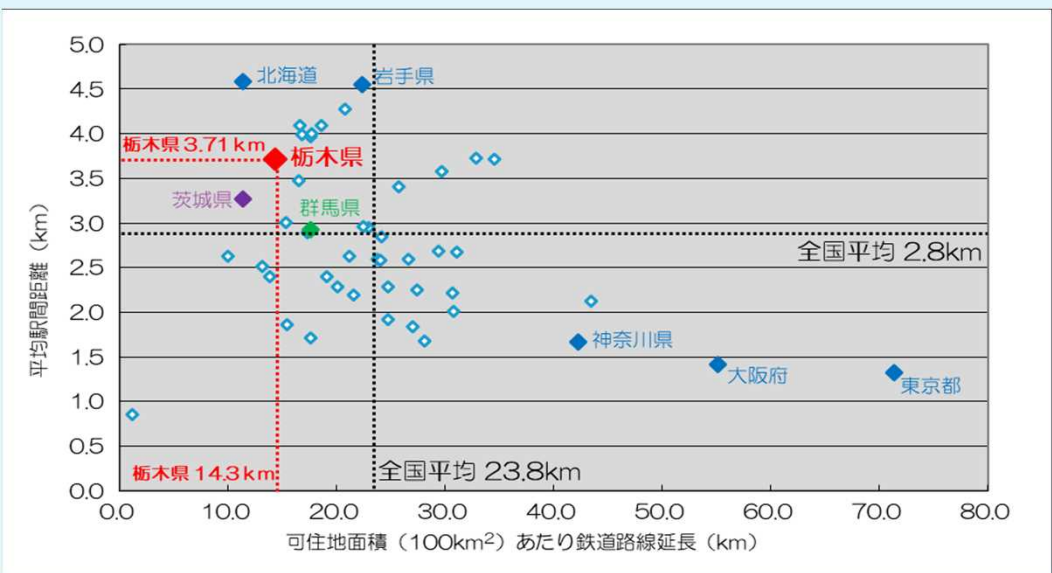
栃木県生活交通対策協議会

# 1. 鉄道・バスネットワークの概況

## ① 鉄道路線網

運行会社	路線名	起終点		県内区間		運行距離 (km)	鉄道駅数	平均駅間距離 (km)
		起点	終点	起点側	終点側			
JR東日本	1-1 東北新幹線	東京	新青森	小山	那須塩原	77.2	3	38.6
	1-2 東北本線	上野	青森	野木	豊原	107.3	21	5.4
	1-3 日光線	宇都宮	日光	宇都宮	日光	40.5	7	6.8
	1-4 烏山線	宝積寺	烏山	宝積寺	烏山	20.4	8	2.9
	1-5 両毛線	新前橋	小山	小俣	小山	47.3	11	4.7
	1-6 水戸線	小山	友部	小山	(小田林)	4.9	1	-
東武鉄道	2-1 伊勢崎線	浅草	伊勢崎	県	野州山辺	6.7	5	1.7
	2-2 日光線	東武動物公園	東武日光	藤岡	東武日光	65.0	18	3.8
	2-3 佐野線	館林	葛生	田島	葛生	15.2	8	2.2
	2-4 宇都宮線	新栃木	東武宇都宮	新栃木	東武宇都宮	24.3	11	2.4
	2-5 鬼怒川線	下今市	新藤原	下今市	新藤原	16.2	9	2.0
真岡鐵道	3-1 真岡鐵道	下館	茂木	久下田	茂木	33.4	13	2.8
野岩鐵道	4-1 会津鬼怒川線	新藤原	会津高原尾瀬口	新藤原	男鹿高原	25.0	8	3.6
わたらせ渓谷鐵道	5-1 わたらせ渓谷鐵道	桐生	間藤	原向	間藤	5.4	4	1.8
合計 (新幹線含む延べ数)					495.7	127	3.9	
合計 (新幹線駅、乗継駅の重複を除く)					418.5	117	3.6	

●運行距離については、県内駅間の運行距離を記載している。



※可住地面積：総面積から森林・原野・湖沼の面積を除いた面積  
 資料：地域交通年報 (H25) ; 「政府統計の総合窓口 (e-Stat)」-社会・人口統計体系 (2020)

図1 鉄道路線延長と平均駅間距離 (都道府県別)

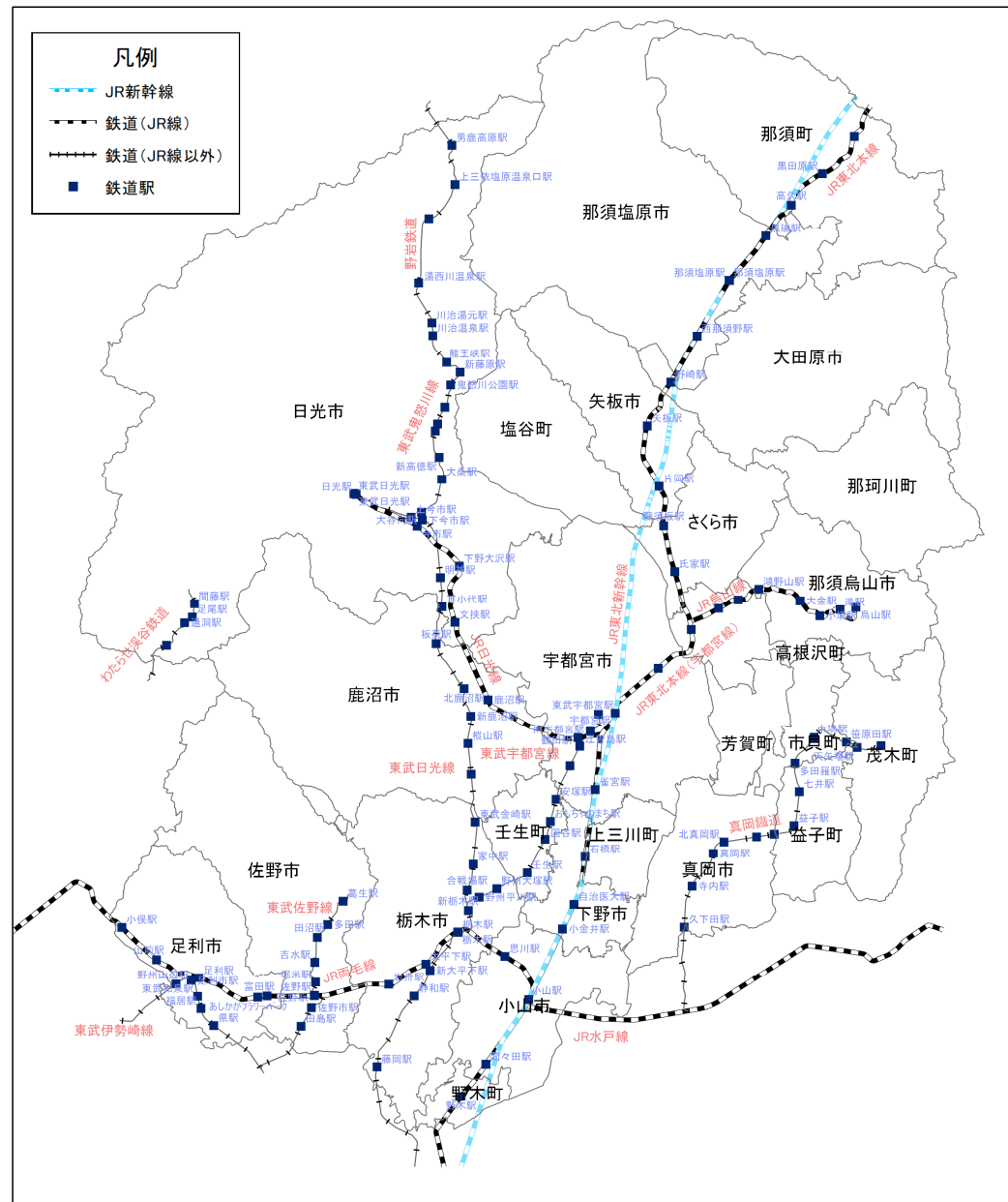
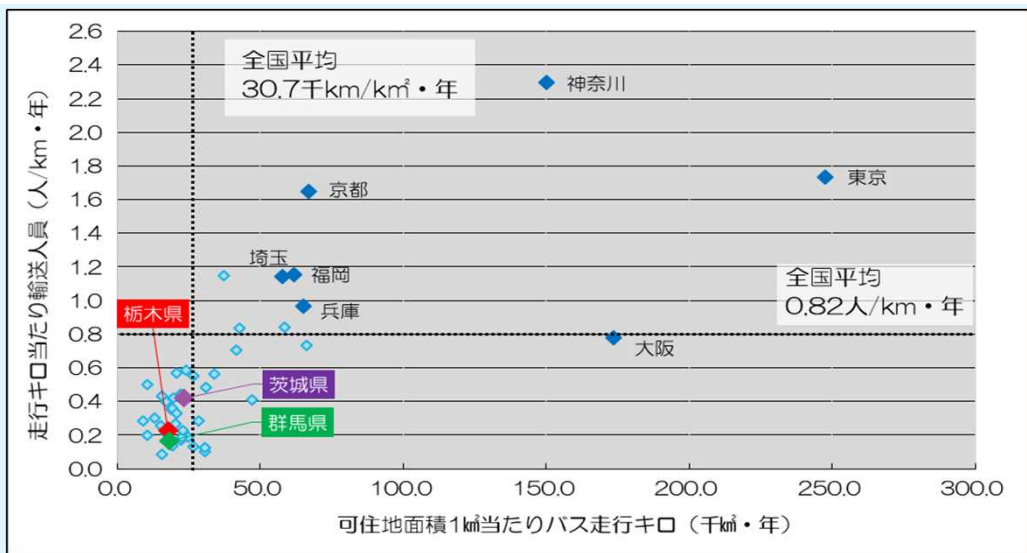


図2 栃木県内の鉄道路網

# 1. 鉄道・バスネットワークの概況

## ②バス路線網

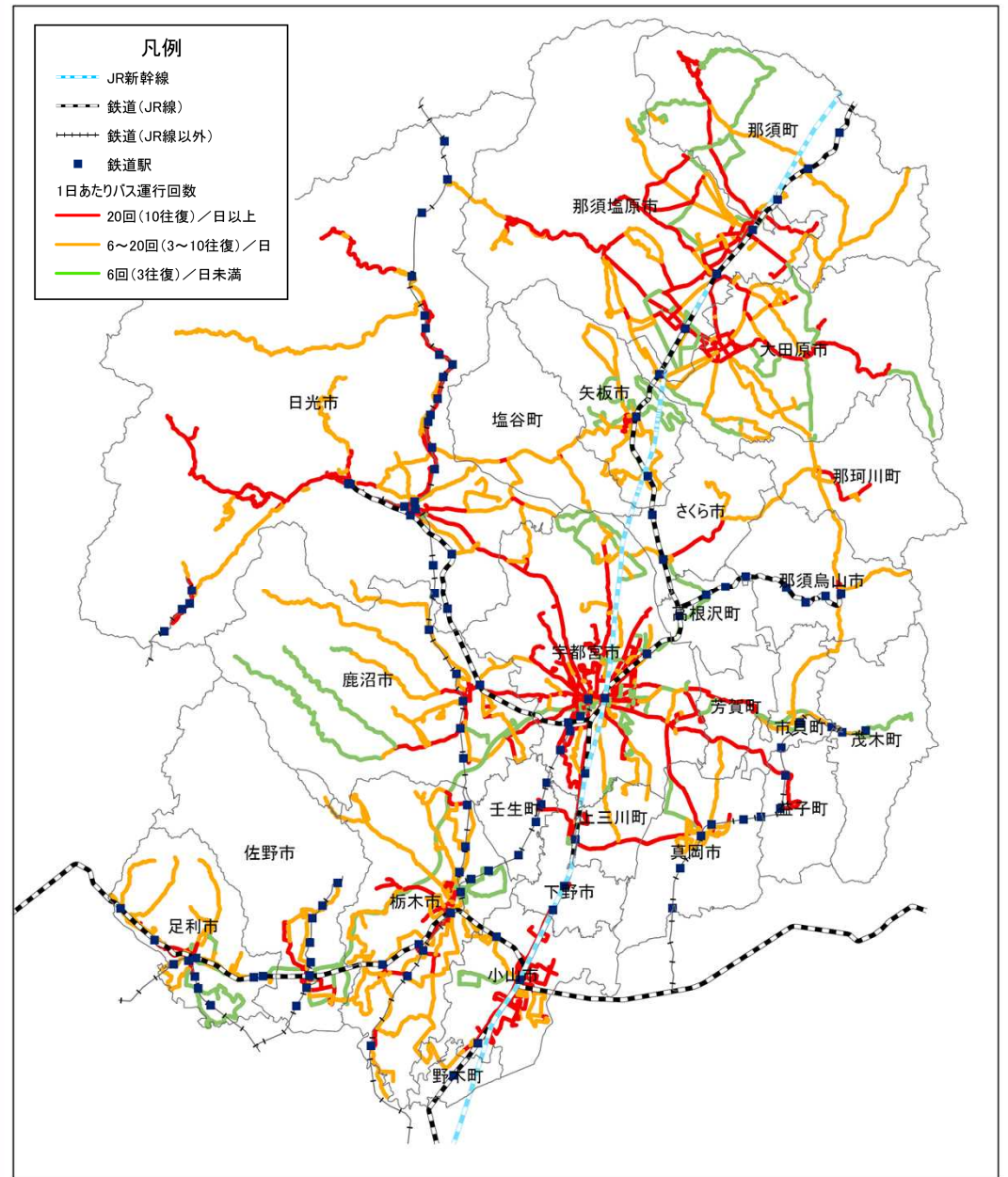
項目	分類	概況
路線網	民間バス	6社 247系統 計3921.6km
	市町村生活交通	14市11町 178系統
停留所		4,267箇所 (事業者別の延べ数、上下で1箇所とカウント)
輸送人員等	可住地面積あたりバス走行キロ	17.6千km/km <sup>2</sup> ・年(38位) (1位 東京都:247.8千km/km <sup>2</sup> ・年) (23位 茨城県:23.2千km/km <sup>2</sup> ・年) (37位 群馬県:18.3千km/km <sup>2</sup> ・年) (47位 秋田県:9.0千km/km <sup>2</sup> ・年)
	走行キロあたり輸送人員	0.23人/km・年(34位) (1位 神奈川県:2.29人/km・年) (23位 茨城県:0.42人/km・年) (42位 群馬県:0.17人/km・年) (47位 香川県:0.08人/km・年)



※バス走行キロ：燃料別走行キロのバス（軽油利用）の集計  
 ※可住地面積：総面積から森林・原野・湖沼の面積を除いた面積

資料：地域交通年報（H25）、「政府統計の総合窓口（e-Stat）」-社会・人口統計体系（2020）-自動車輸送統計調査（2020）-自動車燃料消費量調査（2020）

図1 乗合バスの走行キロと輸送人員（都道府県別）



※一般乗合旅客自動車運送事業輸送実績報告書（R2年度）、令和2年度市町村バス運行実績（市町村照会）をもとに作成

図2 栃木県内のバス路線網



## 2. 鉄道・バスネットワークの人口カバー状況

### ① 県全域

表1 公共交通サービスの人口カバー状況 (県全域)

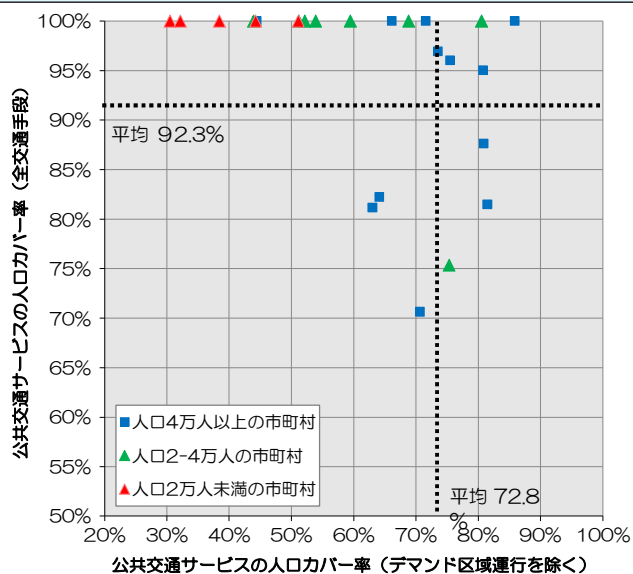
		全系統	運行回数6回以上	運行回数20回以上
総人口		1,974,255		
鉄道・バスサービス圏域人口		1,861,777	1,822,912	1,724,098
総人口に対する割合	R2 (H20)	94.3% (74.8%)	92.3% (71.0%)	87.3% (63.4%)
デマンド区域運行を除く				
鉄道・バスサービス圏域人口		1,476,026	1,437,161	1,219,601
総人口に対する割合	R2 (H20)	74.8% (74.3%)	72.8% (70.4%)	61.8% (62.8%)
市町バス・デマンド区域運行を除く				
鉄道・バスサービス圏域人口		1,213,062	1,192,293	1,115,733
総人口に対する割合	R2 (H20)	61.4%	60.4%	56.5%
用途地域内人口				
鉄道・バスサービス圏域人口		1,105,669	1,085,387	1,032,704
総人口に対する割合	R2 (H20)	98.0% (88.5%)	96.2% (86.9%)	91.6% (81.9%)

※鉄道駅・バス停のサービス圏域

・鉄道については、第二回宇都宮都市圏パーソントリップ調査等における鉄道駅までの平均アクセス時間が5~15分(徒歩・自転車)となっていること等を考慮し、鉄道駅圏域は半径1.5kmに設定した。

・バスについては、道路の移動円滑化ガイドライン等で歩行者が気軽に歩ける距離が200~400mとされていること等を考慮し、バス路線から半径300m圏域として設定した。

※用途地域内人口は、H27人口メッシュ(500m)を用い、用途地域内に重心が含まれるメッシュ人口の合計。また、公共交通サービスの人口カバー率が100%の市町村の用途地域内人口は、「人口メッシュから算出した用途地域内人口の総数」と「都市計画基礎調査の用途地域内人口」からの差の係数を「都市計画基礎調査の用途地域内人口」に乗じて算出。



[参考] バス運行回数の目安  
 ◆ 6回未満:  
 朝・昼・夕に各1往復程度のサービスも確保されていないレベル

図1 市町村別公共交通サービスの人口カバー率(市町村別・運行回数6回/日以上)

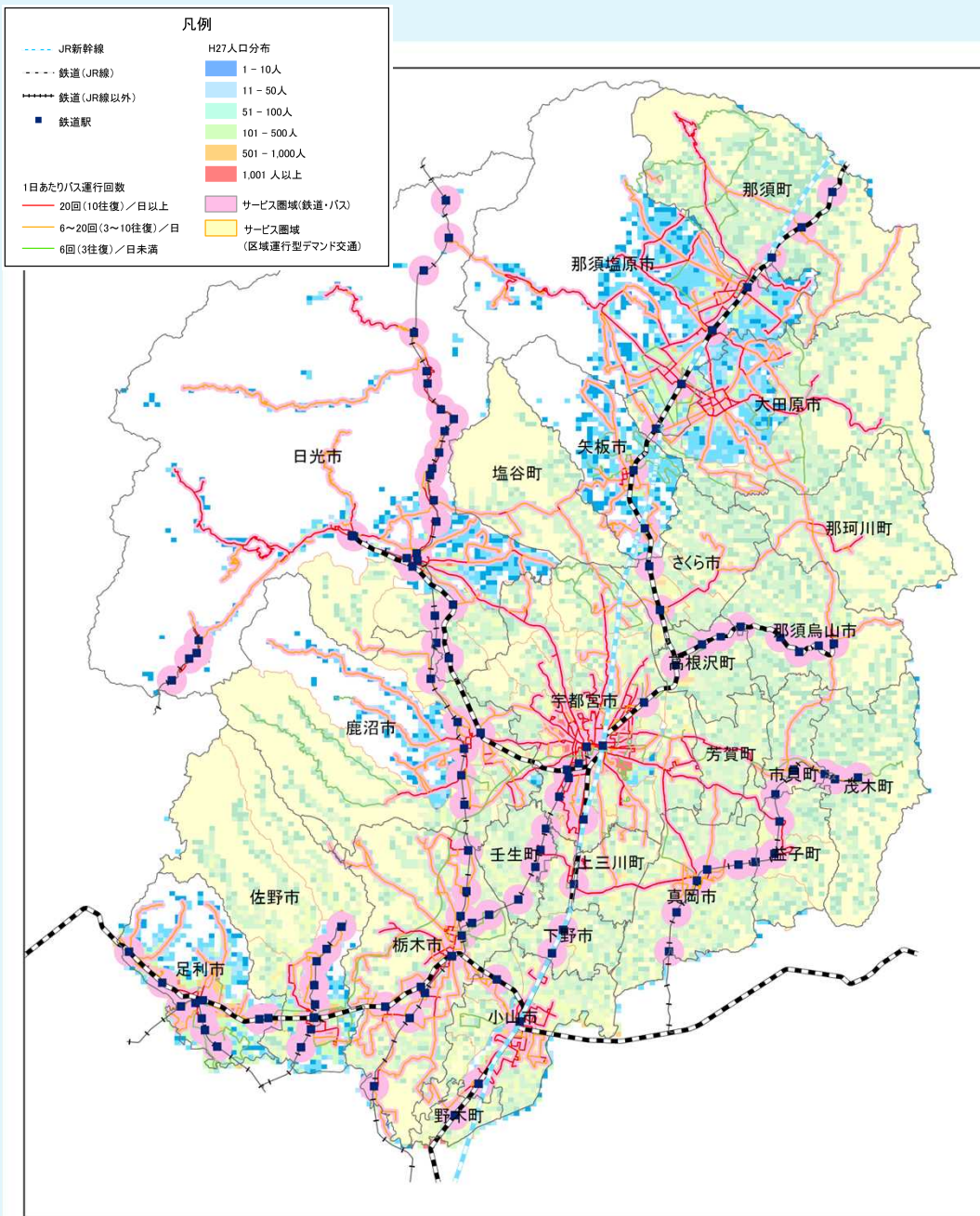


図2 栃木県内の公共交通サービス圏域

## 2. 鉄道・バスネットワーク人口カバー状況

### ②市町村別集計

- デマンド区域運行で大部分をカバーしている市町村も見られる。
- 従来の公共交通サービスに加え、地域の多様な輸送資源(自家用有償旅客運送、福祉輸送、スクールバス等)を活用し、地域の移動ニーズにきめ細やかに対応することが必要。

表1 公共交通サービスの人口カバー率

市町村名	総人口(人)		デマンド区域運行を除く		デマンド区域運行・市町村バスを除く	
	公共交通サービス圏域人口	総人口に対する割合	鉄道・バスサービス圏域人口	総人口に対する割合	鉄道・民間バスサービス圏域人口	総人口に対する割合
宇都宮市	518,594	492,780	418,940	80.8%	416,259	80.3%
足利市	149,452	121,778	121,778	81.5%	88,611	59.3%
栃木市	159,211	159,211	136,687	85.9%	96,477	60.6%
佐野市	118,919	97,784	76,253	64.1%	68,299	57.4%
鹿沼市	98,374	95,370	72,310	73.5%	50,669	51.5%
日光市	83,386	73,083	67,426	80.9%	58,229	69.8%
小山市	166,760	160,183	125,850	75.5%	68,659	41.2%
真岡市	79,539	79,539	52,604	66.1%	45,008	56.6%
大田原市	75,457	61,241	47,560	63.0%	27,618	36.6%
矢板市	33,354	25,133	25,133	75.4%	18,466	55.4%
那須塩原市	117,146	82,747	82,747	70.6%	54,887	46.9%
さくら市	44,901	44,901	19,957	44.4%	19,237	42.8%
那須烏山市	27,047	27,047	14,576	53.9%	11,330	41.9%
下野市	59,431	59,431	42,549	71.6%	42,549	71.6%
上三川町	31,046	31,046	16,196	52.2%	16,196	52.2%
益子町	23,281	23,281	11,919	51.2%	11,919	51.2%
茂木町	13,188	13,188	4,025	30.5%	3,893	29.5%
市貝町	11,720	11,720	5,990	51.1%	5,090	43.4%
芳賀町	15,189	15,189	4,887	32.2%	4,887	32.2%
壬生町	39,951	39,951	32,180	80.5%	32,180	80.5%
野木町	25,292	25,292	17,416	68.9%	17,086	67.6%
塩谷町	11,495	11,495	5,088	44.3%	2,618	22.8%
高根沢町	29,639	29,639	17,624	59.5%	17,624	59.5%
那須町	24,919	24,919	10,948	43.9%	8,913	35.8%
那珂川町	16,964	16,964	6,518	38.4%	5,589	32.9%
栃木県計	1,974,255	1,822,912	1,437,161	72.8%	1,192,293	60.4%

※一般乗合旅客自動車運送事業輸送実績報告書(R2年度)、令和2年度市町村バス運行実績(市町村照会)をもとに作成  
 ※H27国勢調査のメッシュ人口をもとに算出  
 ※公共交通サービス圏域は、鉄道駅半径1.5km圏域  
 バス路線(運行本数6回/日以上)半径300m圏域  
 デマンド交通(区域運行)は運行範囲を圏域として設定

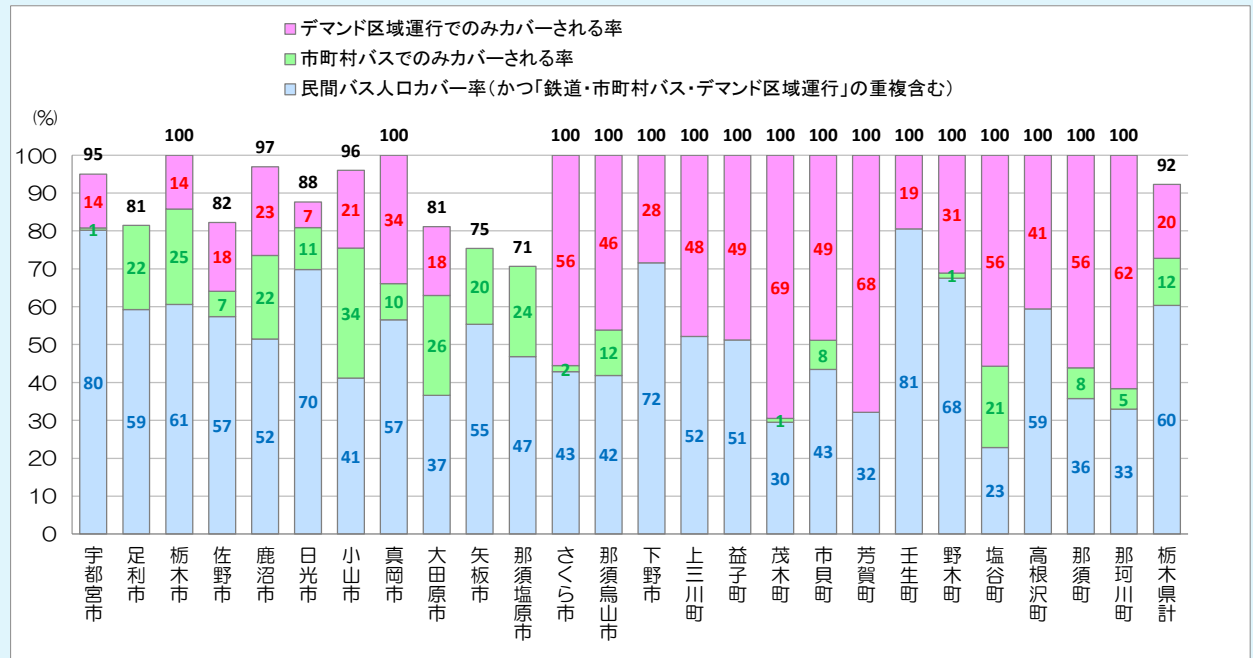


図1 公共交通サービスの人口カバー率 ※一般乗合旅客自動車運送事業輸送実績報告書(R2年度)、令和2年度市町村バス運行実績(市町村照会)をもとに作成

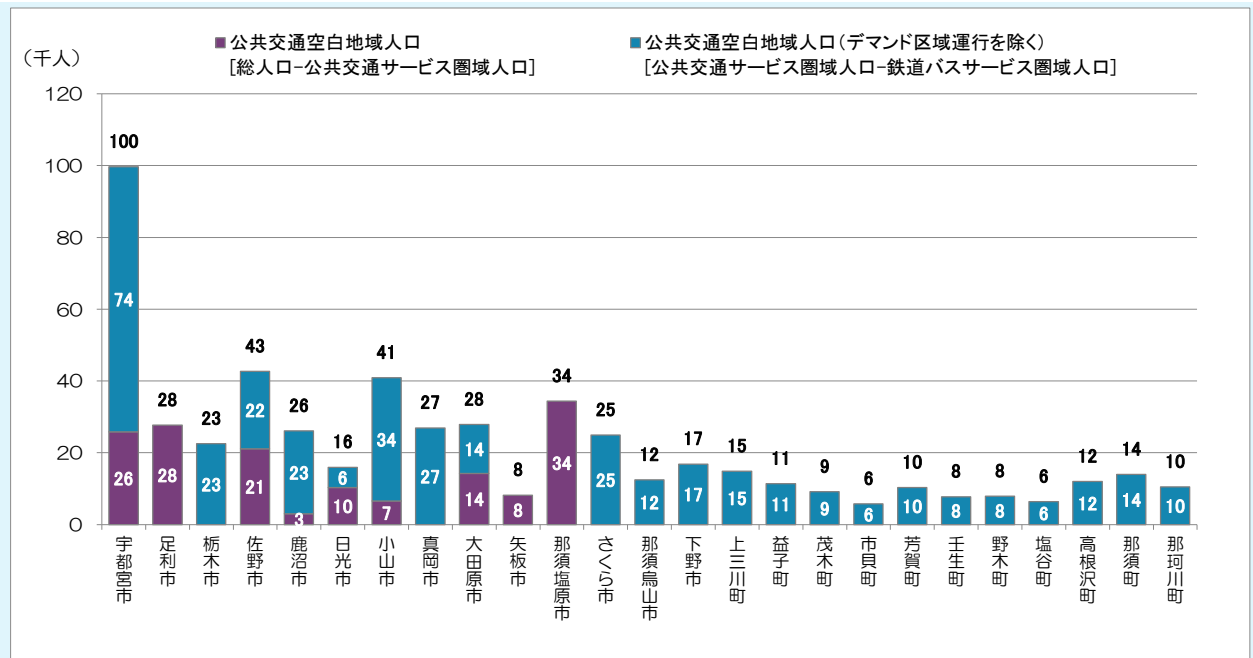


図2 公共交通空白地域の人口(市町村別) ※一般乗合旅客自動車運送事業輸送実績報告書(R2年度)、令和2年度市町村バス運行実績(市町村照会)をもとに作成

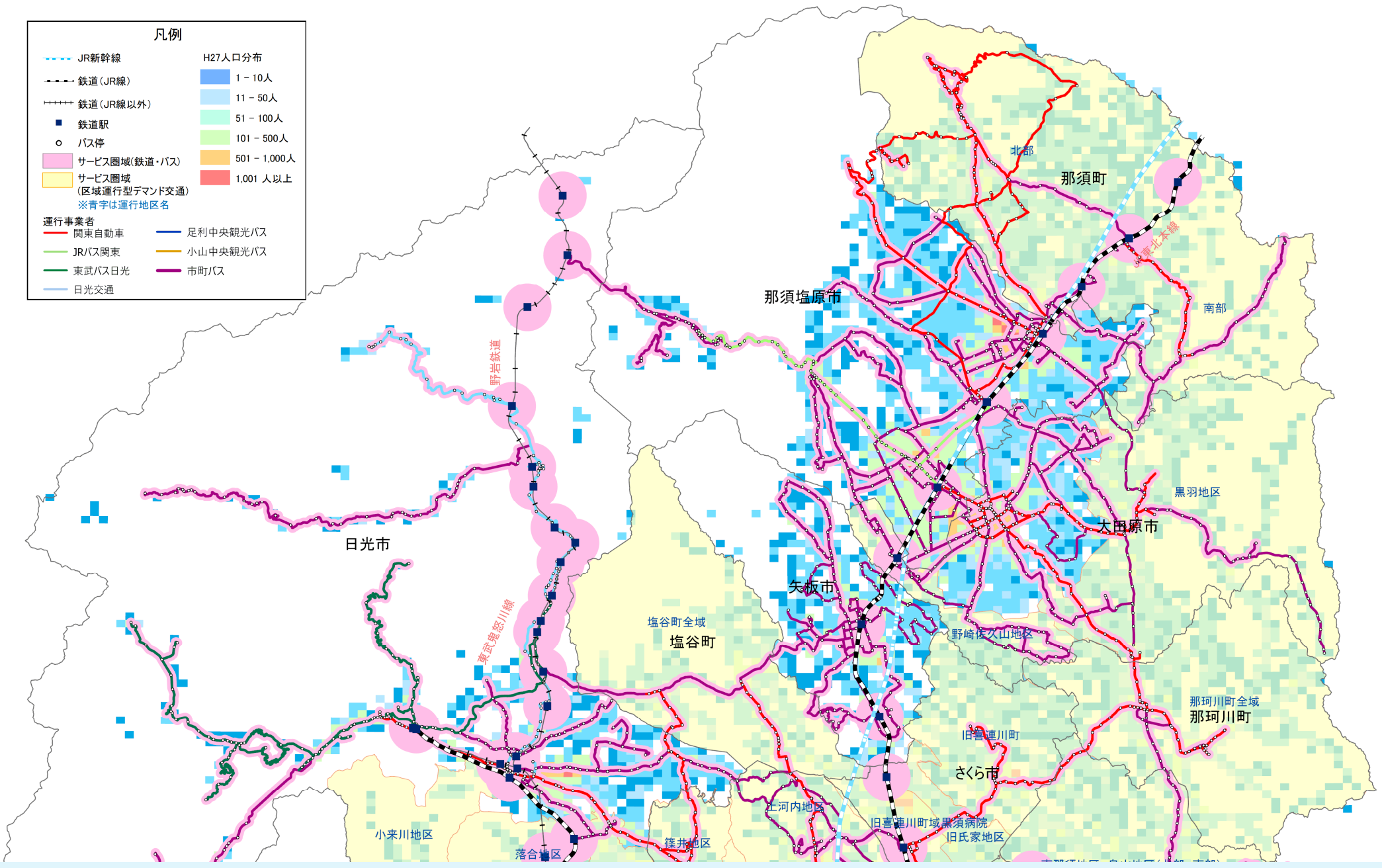
# 2. 鉄道・バスネットワーク人口カバー状況

## ③-1 事業者別運行系統 (県北)

※一般乗合旅客自動車運送事業輸送実績報告書 (R2年度)、年令和2年度市町村バス運行実績(市町村照会)をもとに作成  
※デマンド区域運行を行っている市町村は運行区域をカバー圏域とする。

**凡例**

--- JR新幹線	H27人口分布
- - - 鉄道(JR線)	■ 1 - 10人
++++ 鉄道(JR線以外)	■ 11 - 50人
■ 鉄道駅	■ 51 - 100人
○ バス停	■ 101 - 500人
■ サービス圏域(鉄道・バス)	■ 501 - 1,000人
■ サービス圏域(区域運行型デマンド交通)	■ 1,001人以上
※青字は運行地区名	
<b>運行事業者</b>	
— 関東自動車	— 足利中央観光バス
— JRバス関東	— 小山中央観光バス
— 東武バス日光	— 市町バス
— 日光交通	

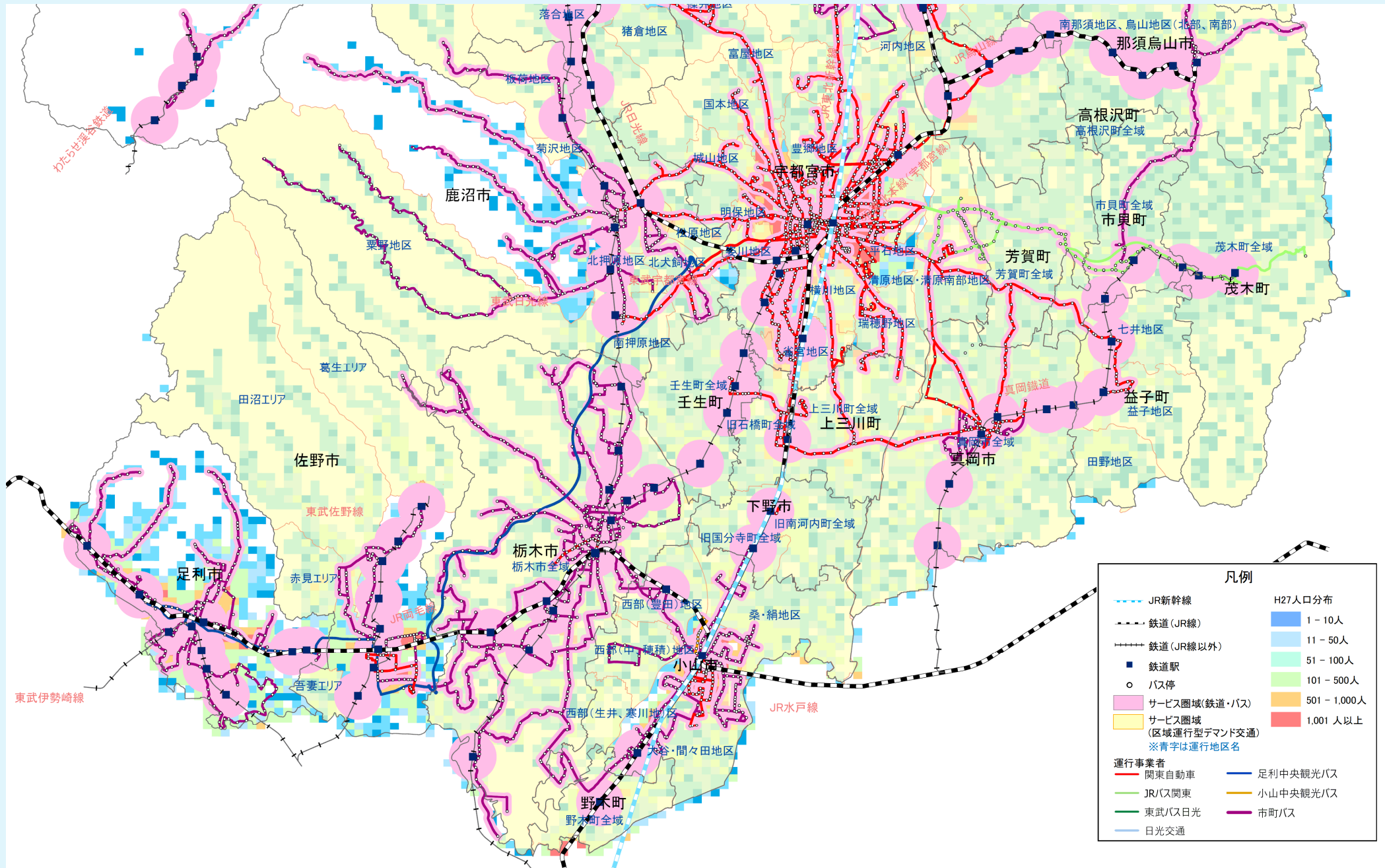




## 2. 鉄道・バスネットワーク人口カバー状況

### ③-2 事業者別運行系統（県南）

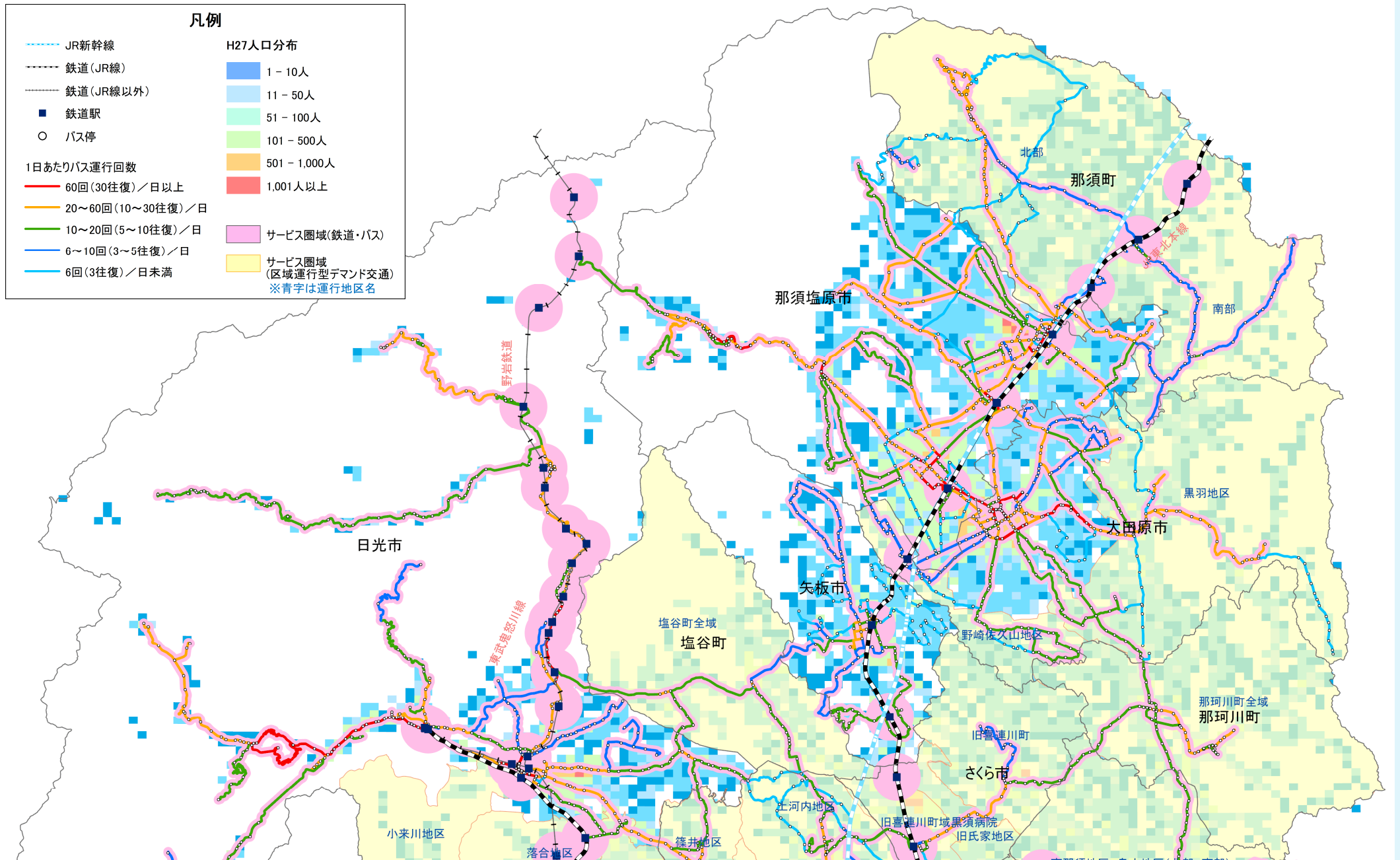
※一般乗合旅客自動車運送事業輸送実績報告書（R2年度）、令和2年度市町村バス運行実績（市町村照会）をもとに作成  
 ※デマンド区域運行を行っている市町村は運行区域をカバー圏域とする。



## 2. 鉄道・バスネットワーク人口カバー状況

### ④-1 バス運行本数（県北）

※一般乗合旅客自動車運送事業輸送実績報告書（R2年度）、令和2年度市町村バス運行実績（市町村照会）をもとに作成  
 ※デマンド区域運行を行っている市町村は運行区域をカバー圏域とする。

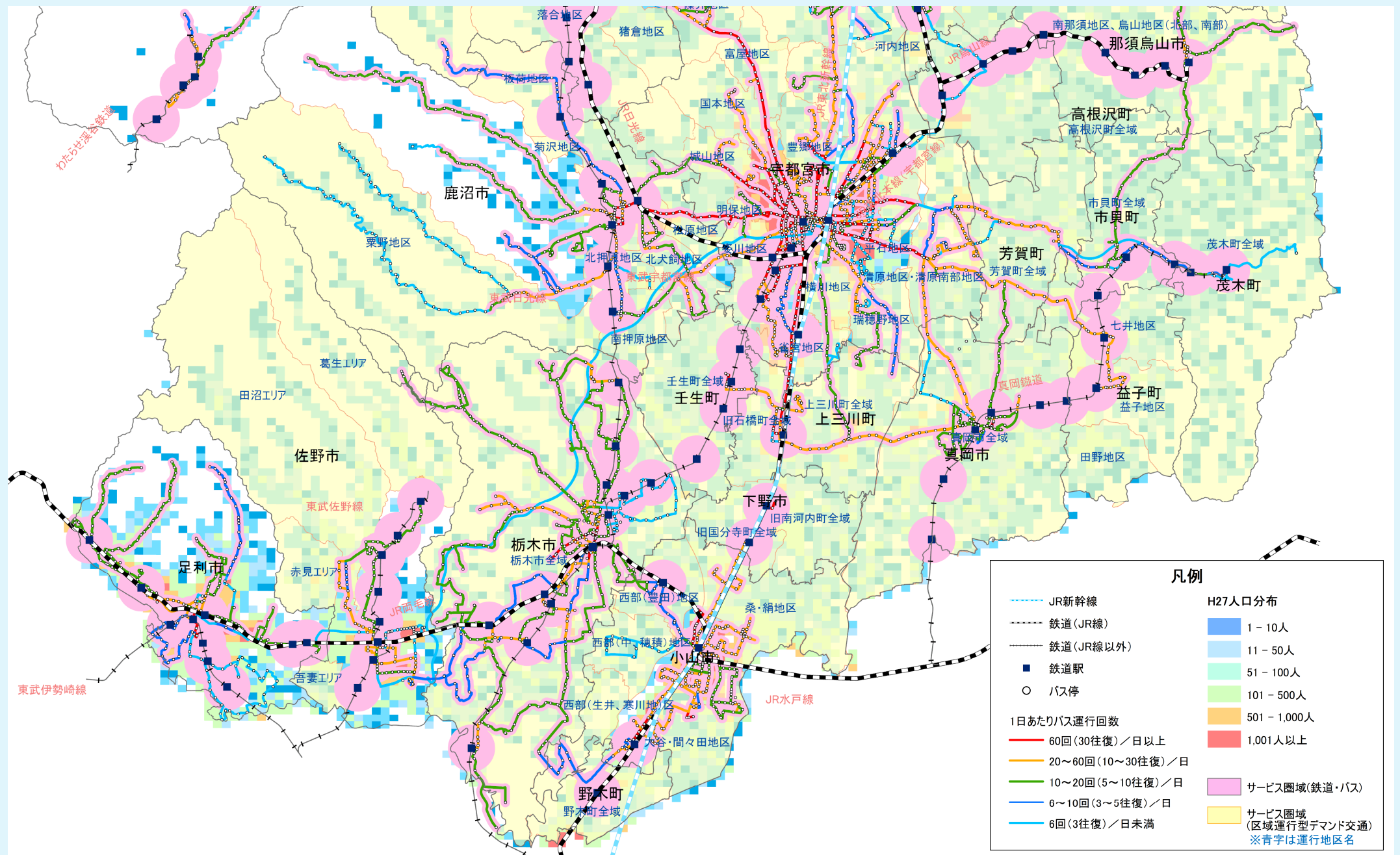




## 2. 鉄道・バスネットワーク人口カバー状況

### ④-2 バス運行本数（県南）

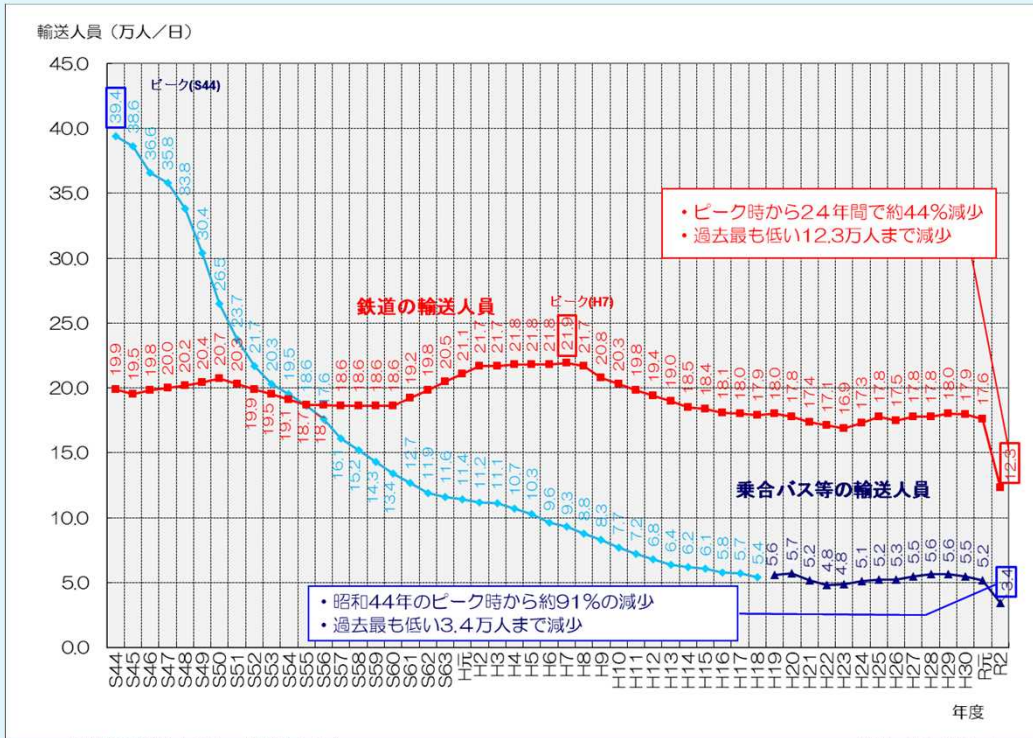
※一般乗合旅客自動車運送事業輸送実績報告書（R2年度）、令和2年度市町村バス運行実績（市町村照会）をもとに作成  
 ※デマンド区域運行を行っている市町村は運行区域をカバー圏域とする。



# 3. 鉄道・バスの輸送実績

## ① 鉄道・バスの輸送人員

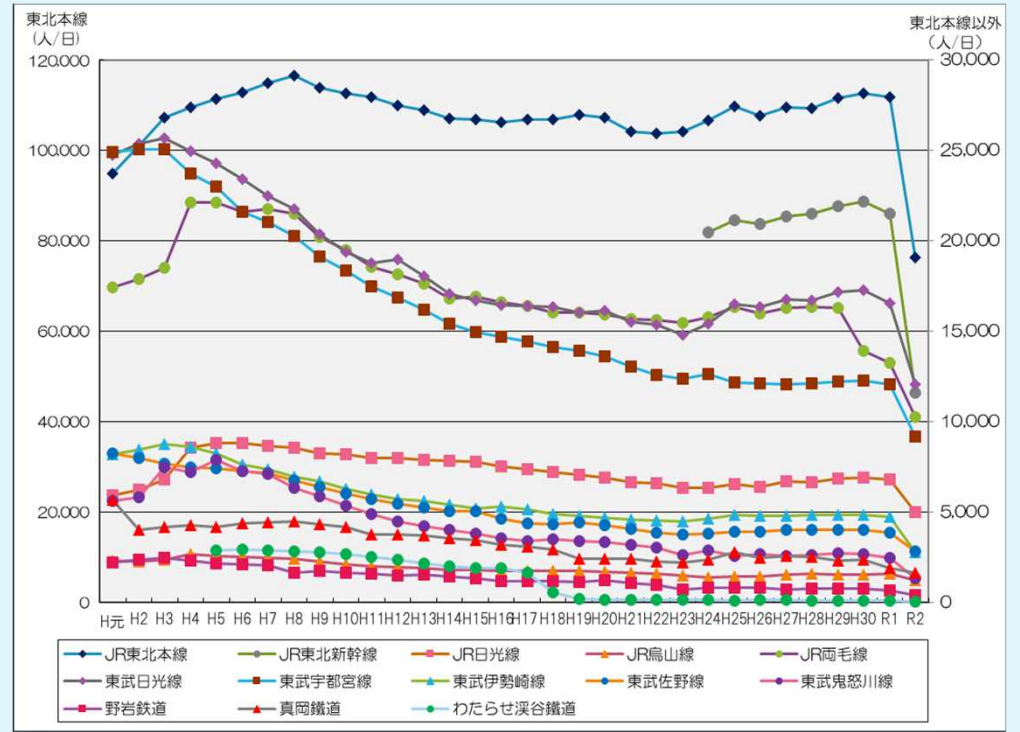
令和2年度は新型コロナウイルス感染症まん延の影響により、輸送人員が大幅に減少している。



※鉄道の輸送人員は、新幹線を除く。  
 ※H18以前は、道路運送法4条許可以外の市町村バスの輸送人員を含まない。  
 ※乗合バス等の輸送人員には、デマンド交通の実績を含まない。

資料：栃木県調べ

図1 鉄道・バスの輸送人員の推移



資料：栃木県調べ

※H19以降の真岡鐵道、H18以降のわたらせ渓谷鐵道は駅別乗車人員の割合から県内の利用者数を見込み算出した値である。

図2 鉄道の輸送人員の推移 (路線別)

表1 鉄道の輸送人員の推移 (路線別)

(単位：人/日)

路線名	H元	H2	H3	H4	H5	H6	H7	H8	H9	H10	H11	H12	H13	H14	H15	H16	H17	H18	H19	H20	H21	H22	H23	H24	H25	H26	H27	H28	H29	H30	R1	R2	
JR東北新幹線																								20,453	21,143	20,945	21,358	21,508	21,911	22,165	21,506	11,613	
JR東北本線	94,888	101,071	107,167	109,586	111,397	112,877	114,910	116,559	113,811	112,551	111,863	109,945	108,997	107,096	106,912	106,288	106,775	106,899	107,841	107,222	104,268	103,797	104,211	106,699	109,746	107,676	109,568	109,287	111,531	112,650	111,841	76,265	
JR日光線	5,910	6,227	6,822	8,575	8,833	8,825	8,658	8,559	8,260	8,211	7,975	7,981	7,874	7,819	7,773	7,545	7,386	7,216	7,071	6,912	6,671	6,608	6,321	6,364	6,553	6,402	6,698	6,646	6,871	6,906	6,786	4,994	
JR烏山線	2,296	2,274	2,395	2,704	2,586	2,515	2,452	2,416	2,241	2,110	2,019	1,934	1,904	1,786	1,778	1,745	1,729	1,745	1,729	1,721	1,636	1,600	1,507	1,403	1,447	1,463	1,559	1,617	1,535	1,519	1,575	1,239	
JR両毛線	17,416	17,882	18,504	22,126	22,107	21,630	21,781	21,510	20,238	19,474	18,589	18,164	17,652	16,833	16,940	16,619	16,400	16,049	16,055	15,921	15,652	15,608	15,493	15,803	16,361	16,361	15,997	16,313	16,365	16,274	13,920	13,269	10,276
東武日光線	24,737	25,397	25,660	24,975	24,301	23,400	22,501	21,742	20,392	19,378	18,792	18,956	18,038	17,058	16,685	16,444	16,392	16,362	16,038	16,142	15,539	15,389	14,816	15,397	16,512	16,361	16,743	16,703	17,164	17,270	16,555	12,057	
東武宇都宮線	24,904	25,058	25,060	23,748	23,000	21,625	21,063	20,255	19,153	18,373	17,474	16,888	16,205	15,403	14,932	14,704	14,452	14,132	13,923	13,619	13,058	12,605	12,381	12,619	12,178	12,133	12,071	12,100	12,198	12,254	12,055	9,171	
東武伊勢崎線	8,173	8,430	8,789	8,600	8,268	7,641	7,370	6,948	6,688	6,277	5,978	5,710	5,608	5,433	5,181	5,288	5,137	4,918	4,789	4,715	4,591	4,548	4,493	4,655	4,871	4,791	4,796	4,824	4,820	4,840	4,734	2,804	
東武佐野線	8,227	7,992	7,701	7,479	7,438	7,285	7,142	6,729	6,403	6,027	5,699	5,477	5,263	5,063	5,049	4,641	4,367	4,318	4,427	4,299	4,095	3,852	3,775	3,800	3,932	3,917	4,029	4,011	4,029	4,009	3,878	2,850	
東武鬼怒川線	5,638	5,822	7,474	7,233	7,907	7,271	7,129	6,340	5,858	5,373	4,910	4,510	4,249	4,044	3,830	3,559	3,392	3,496	3,381	3,356	3,200	3,052	2,630	2,871	2,597	2,701	2,596	2,638	2,737	2,698	2,491	1,340	
野岩鉄道	2,211	2,362	2,458	2,315	2,173	2,110	2,044	1,633	1,762	1,625	1,597	1,468	1,545	1,436	1,345	1,205	1,167	1,181	1,153	1,216	1,070	953	732	838	797	843	741	786	796	763	675	396	
真岡鐵道	5,668	4,044	4,159	4,263	4,162	4,367	4,422	4,463	4,318	4,175	3,745	3,756	3,688	3,551	3,463	3,189	3,110	2,945	2,427	2,408	2,431	2,286	2,207	2,369	2,777	2,466	2,559	2,545	2,343	2,388	1,899	1,655	
わたらせ渓谷鐵道					2,885	2,918	2,899	2,803	2,666	2,501	2,384	2,184	2,025	1,896	1,890	1,655	570	225	148	151	159	137	137	148	118	132	145	115	115	121	123	68	
合計	200,066	206,559	216,189	221,605	225,058	222,463	222,370	220,008	211,926	206,238	201,142	197,173	193,208	187,545	185,784	183,118	181,962	179,830	179,060	177,679	172,382	170,459	168,703	193,419	199,032	195,827	199,176	199,145	202,324	201,503	197,387	134,728	

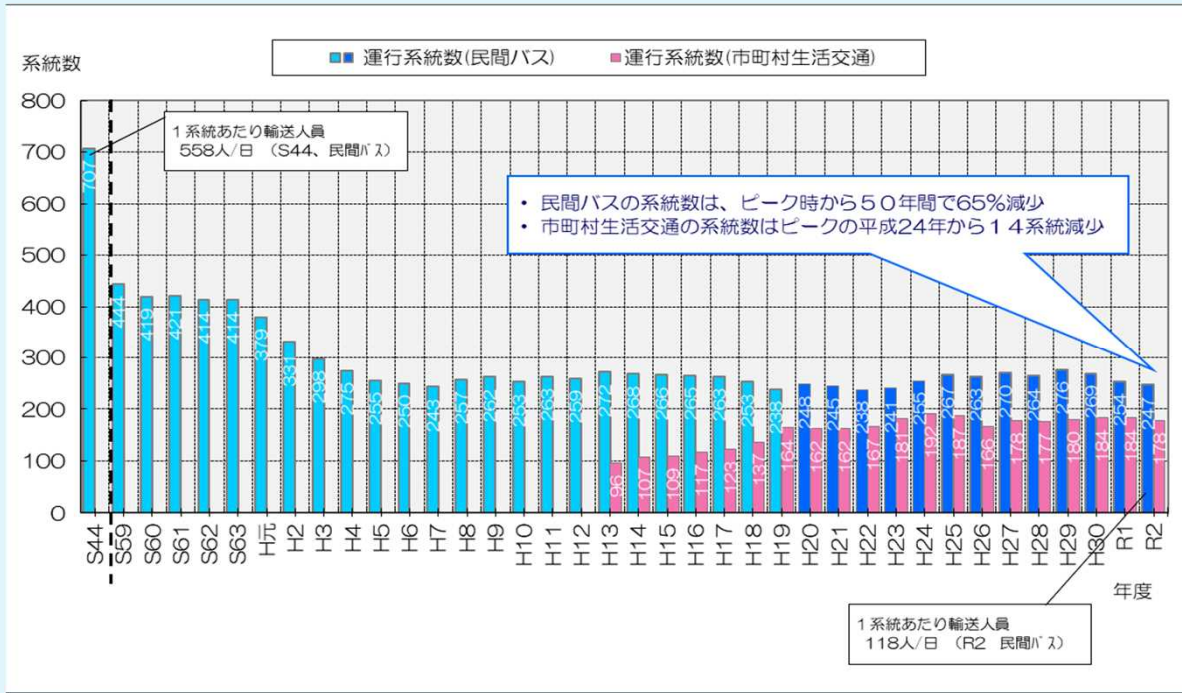
注)H24からJRの輸送人員は無乗車人員の利用者数を見込み算出した値である。注)H19以降の真岡鐵道、H18以降のわたらせ渓谷鐵道は駅別乗車人員の割合から県内の利用者数を見込み算出した値である。

資料：栃木県調べ



# 3. 鉄道・バスの輸送実績

## ②乗合バス等の輸送人員・系統数



※H19以前は民間路線バスは県バス協会加盟分のみ集計  
 ※市町村生活交通はH12以前は非集計  
 ※民間バスはH24から足利中央観光バスを含む、R2から小山中央観光バスを含む  
 ※H21からは実証運行を含む

図1 乗合バス等の系統数の推移

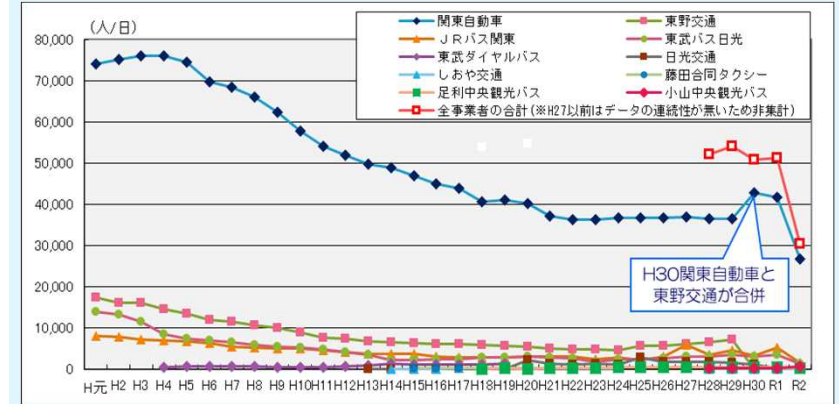


図2 乗合バス輸送人員の推移（事業者別）

資料：栃木県調べ

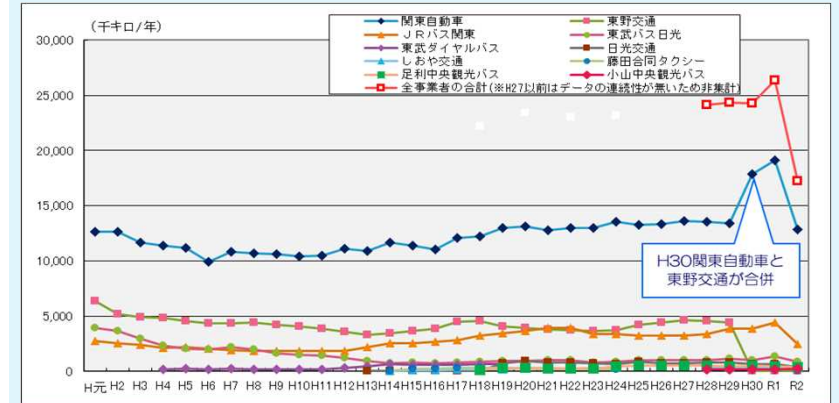


図3 乗合バス走行キロの推移（事業者別）

資料：栃木県調べ

表1 乗合輸送人員・走行キロの推移（事業者別）

(単位 輸送人員：人/日、走行キロ：千キロ/年)

項目	H元	H2	H3	H4	H5	H6	H7	H8	H9	H10	H11	H12	H13	H14	H15	H16	H17	H18	H19	H20	H21	H22	H23	H24	H25	H26	H27	H28	H29	H30	R1	R2	
開東自動車	輸送人員	74,060	75,153	75,937	75,975	74,430	69,718	68,353	65,986	62,419	57,764	54,060	51,899	49,671	48,814	46,915	45,033	43,822	40,573	41,036	40,186	37,104	36,247	36,255	36,740	36,833	36,718	36,978	36,562	36,559	42,885	41,748	26,833
注3)	走行キロ	12,656	12,635	11,639	11,373	11,163	9,896	10,815	10,722	10,599	10,442	10,498	11,089	10,924	11,639	11,410	11,008	12,089	12,251	13,026	13,102	12,801	13,010	12,970	13,574	13,297	13,344	13,631	13,568	13,437	17,863	19,144	12,859
東野交通	輸送人員	17,479	16,192	16,192	14,690	13,551	11,948	11,553	10,573	10,118	9,016	7,663	7,318	6,666	6,482	6,408	6,030	6,033	5,838	5,745	5,526	5,132	4,915	4,822	4,658	5,770	5,616	6,044	6,471	7,216	---	---	---
注3)	走行キロ	6,380	5,181	4,897	4,819	4,568	4,345	4,375	4,425	4,210	4,065	3,869	3,598	3,296	3,466	3,669	3,898	4,521	4,589	4,108	3,940	3,819	3,701	3,665	3,693	4,244	4,424	4,600	4,539	4,395	---	---	---
J Rバス関東	輸送人員	8,118	7,784	7,307	7,066	6,682	6,438	5,553	5,214	4,975	4,995	4,663	4,090	3,800	3,693	3,737	3,134	2,967	2,942	2,953	3,115	3,090	3,005	2,400	2,923	2,151	3,151	5,907	3,564	4,570	3,214	5,233	1,660
注3)	走行キロ	2,727	2,548	2,412	2,134	2,185	2,028	1,917	1,855	1,877	1,818	1,863	1,824	2,174	2,560	2,681	2,790	3,217	3,473	3,668	3,940	3,908	3,352	3,372	3,210	3,222	3,231	3,386	3,895	3,892	4,445	2,478	
東武バス日光	輸送人員	13,967	13,353	11,515	8,567	7,392	7,044	6,477	6,008	5,416	5,159	4,734	4,266	3,427	2,175	2,318	2,332	2,397	2,781	2,932	3,038	2,775	2,573	1,830	2,359	2,458	2,652	3,016	3,170	3,551	3,170	3,504	1,310
注3)	走行キロ	3,941	3,630	2,932	2,349	2,032	1,967	2,167	1,982	1,631	1,529	1,425	1,221	926	762	769	746	772	891	926	962	986	977	807	891	991	1,022	1,023	1,027	1,124	1,027	1,347	861
東武ダイヤルバス	輸送人員				537	740	688	682	611	540	479	400	600	849	1,266	1,205	1,074	1,027	1,159	1,244	---	---	---	---	---	---	---	---	---	---	---	---	---
注2)	走行キロ				157	220	204	223	200	174	174	142	320	478	657	593	564	623	633	689	---	---	---	---	---	---	---	---	---	---	---	---	---
日光交通	輸送人員													48	45	46	44	54	57	748	943	796	793	731	691	901	744	752	764	779	676	650	354
注2)	走行キロ													8	121	145	156	203	197	293	249	153	211	285	---	---	---	---	---	293	252	241	186
しおや交通	輸送人員													30	118	89	161	192	179	307	304	256	279	287	---	---	---	---	---	---	---	---	---
注3)	走行キロ													0	186	214	225	195	175	159	222	238	244	216	---	---	---	---	---	---	---	---	---
藤田合同タクシー	輸送人員													6	236	238	300	298	291	224	178	156	164	160	---	---	---	---	---	---	---	---	---
注3)	走行キロ																	126	290	134	263	247	282	370	392	392	408	411	416	408	422	266	
足利中央観光バス	輸送人員																																
注3)	走行キロ																		90	289	321	236	238	229	467	515	515	516	520	416	516	457	401
小山中央観光バス	輸送人員																																
注3)	走行キロ																																
合計	輸送人員	113,625	112,482	110,951	106,836	102,795	95,836	92,619	88,392	83,468	77,414	71,521	68,173	64,460	62,477	60,926	57,995	56,652	53,849	54,605	54,748	50,162	48,534	47,288	48,751	50,401	50,266	54,180	52,184	54,457	51,285	51,635	31,338
注3)	走行キロ	25,704	23,994	21,880	20,832	20,168	18,442	19,497	19,194	18,491	18,028	17,797	18,052	17,846	19,165	19,391	19,268	21,310	22,218	23,729	23,467	23,060	23,039	22,197	23,137	23,158	23,271	23,753	23,994	24,548	24,471	26,538	17,534

注1)輸送人員には市町村バスで4車運行しているものを含む 注2)東武ダイヤルバスは、H20.4.1に日光交通と合併 注3)東野交通は、H30.10.1に開東自動車と合併

資料：栃木県調べ



# 4. バス運行・輸送実績

## ① 輸送人員等の推移

- 系統延長  
民間バス：R1から3.7%減少している。  
市町村バス：R1から8.3%減少している。
- 輸送人員  
民間バス：R1から36.1%減少している。  
市町村バス：R1から23.0%減少している。

## ② 系統延長と平均乗車密度

- 平均乗車密度・系統延長と採算状況について  
採算がとれている系統は、平均乗車密度が6人以上、系統延長が20km未満のものに多い。
- 平均乗車密度が比較的高いにもかかわらず、不採算の系統が見られる。

## ③ 平均乗車密度と走行1kmあたり収入

- 平均乗車密度とキロあたり運送収入について  
平均乗車密度の増加に伴い、キロあたり運送収入が増加している。
- 平均乗車密度・キロあたり運送収入と採算状況について  
採算がとれている系統は、平均乗車密度が6人以上、キロあたり運送収入が350円/km以上のものが多い。
- 民間バスと市町村バスの特徴について  
市町村バスでは平均乗車密度が2人以下、キロあたり運送収入が100円以下の不採算な系統が多く見られる。  
民間バスの方が、市町村バスより平均乗車密度、キロあたり運送収入は高いが、不採算な系統が多く見られる。

※栃木県生活バス路線維持費補助金（県単）の平均乗車密度基準（下限値）：2.0人  
栃木県バス運行対策費補助金（国庫補助）の平均乗車密度基準：5.0人  
バス運行対策費補助金におけるキロ当たり標準経常費用（R2北関東）：約350円/km

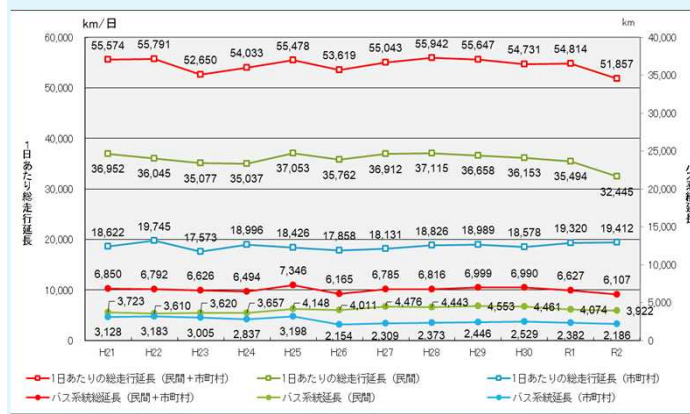


図1 バス系統延長等の推移

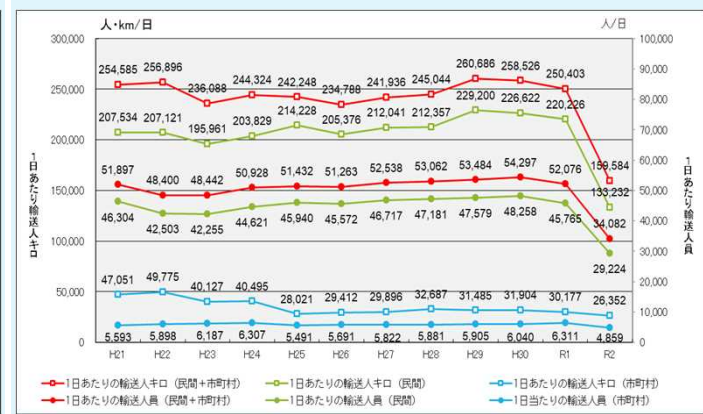


図2 バス輸送人員等の推移

資料：一般乗合旅客自動車運送事業輸送実績報告書（R2年度）、令和2年度市町村バス運行実績（市町村照会）

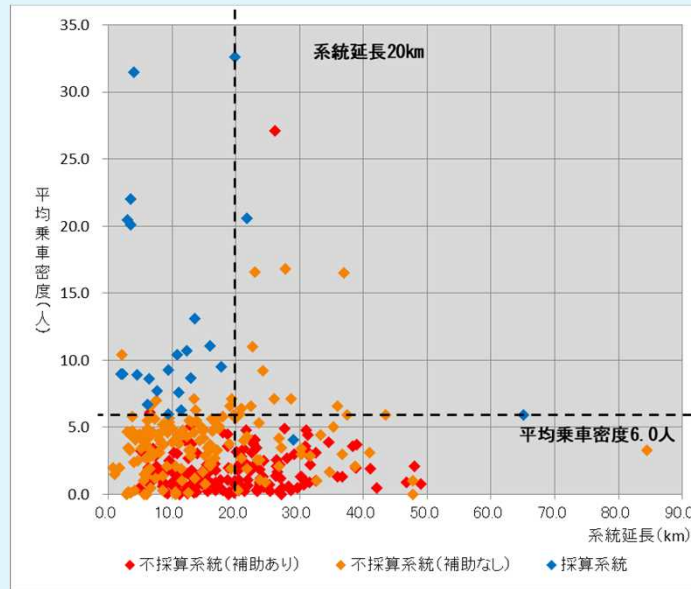


図3 系統延長と平均乗車密度

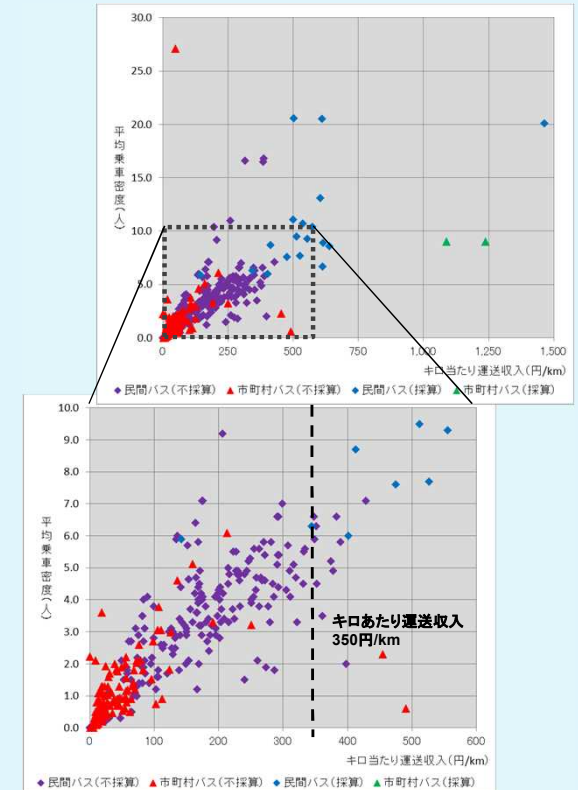


図4 平均乗車密度と走行1kmあたり収入

資料：一般乗合旅客自動車運送事業輸送実績報告書（R2年度）、令和2年度市町村バス運行実績（市町村照会）

## 4. バス運行・輸送実績 [系統の特性]

### ④収支率（路線定期運行）

- 採算が確保されている21路線（約6.0%）は、ほとんど民間バス系統となっている。
- 市町村バスの平均収支率は16.1%となっている。

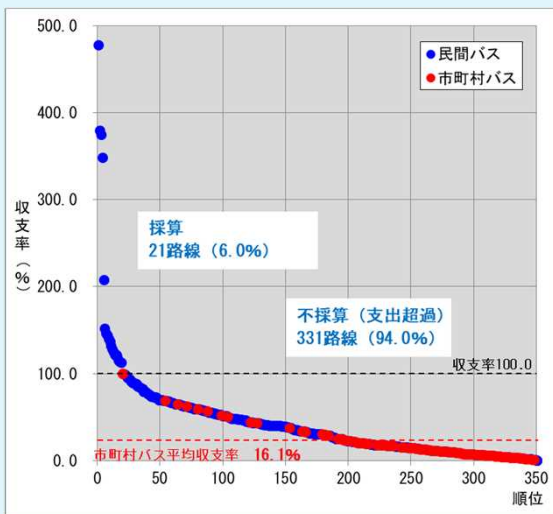


図1 収支率

### ⑤収支率と沿線人口（路線定期運行）

- 市町村バスは沿線人口30,000人未満での運行が多く、収支率は50%未満がほとんどである。
- 民間バスは、幅広い沿線で運行しているが収支率100%未満の割合が高くなっている。沿線人口30,000人未満では、市町村バスに比べ収支率の高い系統が多い。

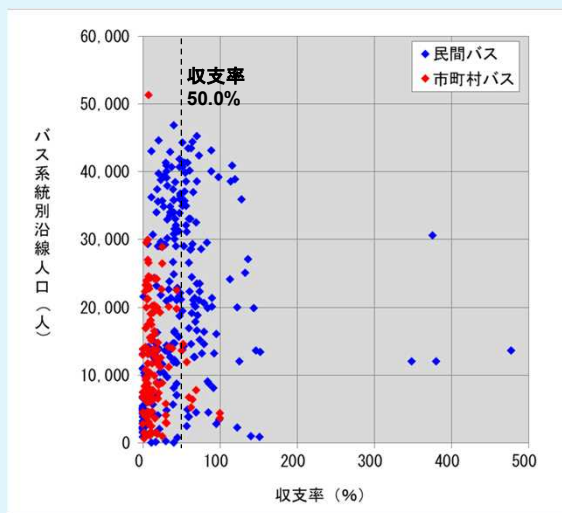


図2 収支率とバス系統別沿線人口

### ⑥運行本数と沿線人口（路線定期運行）

- 市町村バスは、沿線人口が少ない地域において、本数を多くして運行している。
- 一方、民間バスは沿線人口に関わらず、広い範囲で運行している。沿線人口が多い地域では、一日当たりの運行本数が20本を超える路線が市町村バスより比較的多くみられる。

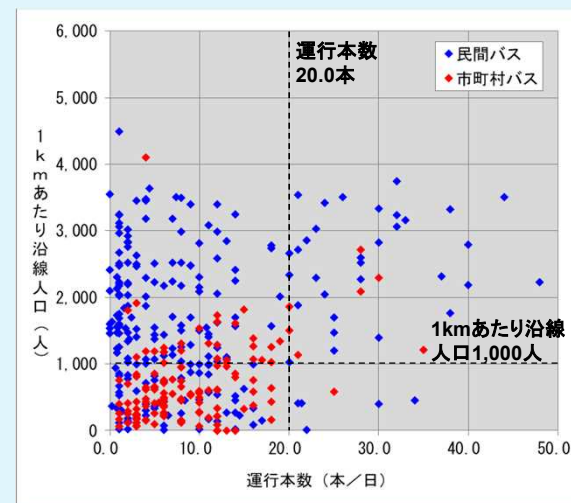


図3 バス運行本数と1 kmあたり沿線人口

### ⑦市町村バス（路線定期運行）とデマンド交通（区域運行）の比較

- 市町村バスとデマンド交通の1人1回利用あたりの平均公費負担額※1を比較すると、市町村バスは892円、デマンド交通は1,845円となっており、2.07倍の開きがある。

※1：1人1回利用当たりの公費負担額＝欠損額※2／輸送人員

※2：欠損額＝運送費用－（運送収入＋その他収入）

- また、市町村バスの平均収支率は16.1%、デマンド交通は12.7%となっており、運賃収入のみで運営することは難しく、運送に係る費用の8割以上を公費が負担している。

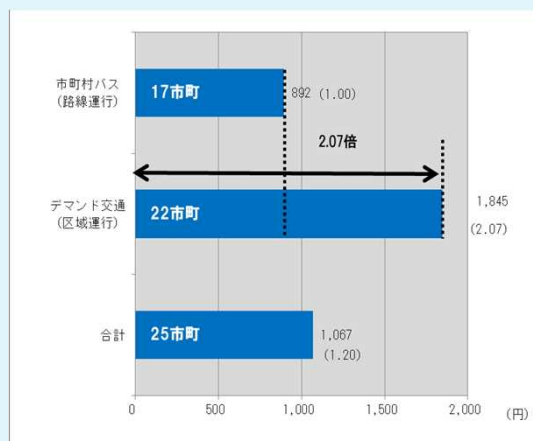


図4 形態別1人1回利用あたり平均公費負担額

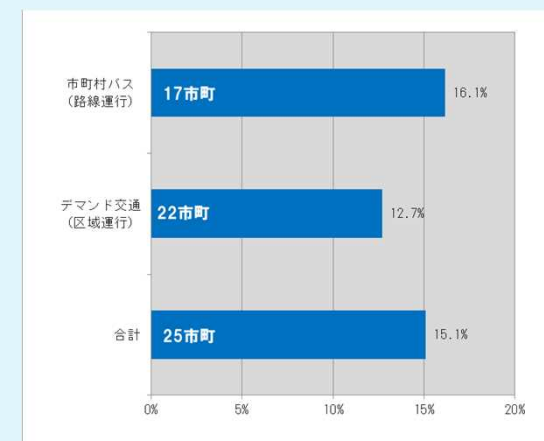


図5 形態別平均収支率

# 5. 生活交通運行費補助等の概況

## ①生活交通運行費補助等の推移

- 公費負担系統数は増加傾向にあり、全体の公費負担額は年々増加している。令和2年度では前年度に比べ3割近く増加している
- 定量的な目標を設定し、PDCAを着実に図ることで、サービスの持続可能性を確保することが重要となる。

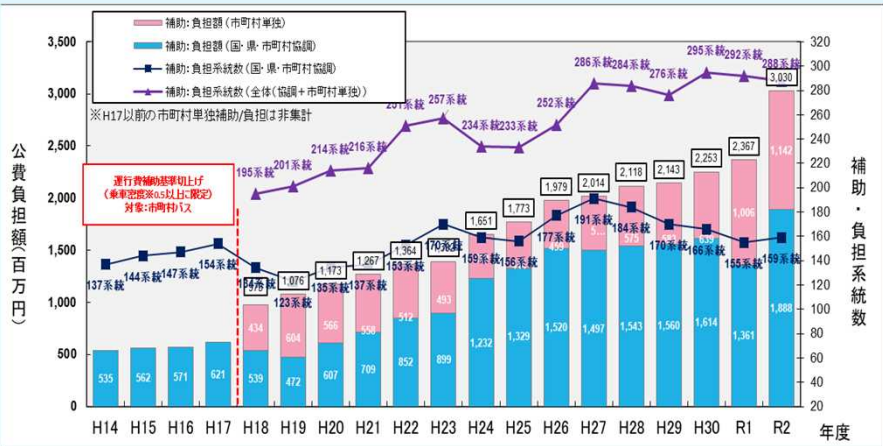


図1 生活交通運行に係る公費負担額・系統数の推移(補助別)

注) 系統数は市町村提供データに基づく系統数のため許認可上の数字と異なる。

注) 公費負担額は民間路線バスへの補助、市町村が運行する生活交通への補助及び運行経費の合計。

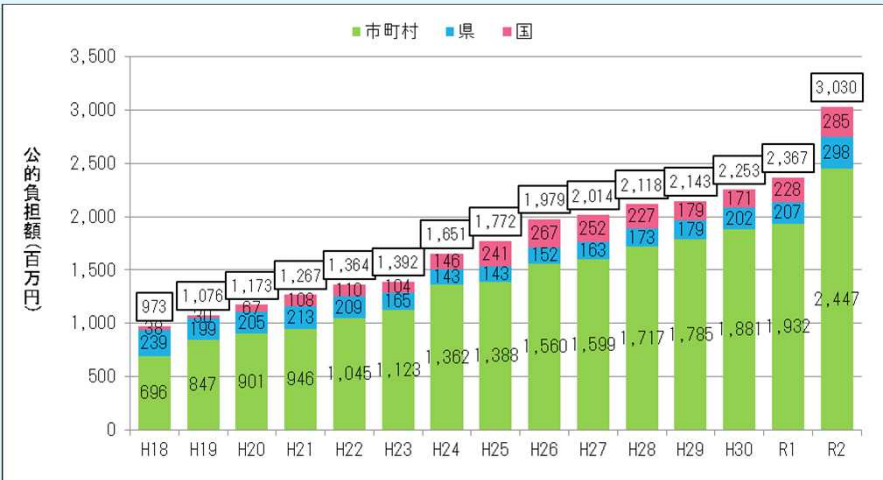


図2 生活交通運行に係る公的補助/負担の推移(国・県・市町村別)

注) 公費負担額は民間路線バスへの補助、市町村が運行する生活交通への補助及び運行経費の合計。

市町村名	路線定期	デマンド	R2公費負担額(円/回)
小山市	○	○	377
那珂川町	○	○	639
高根沢町	-	○	678
足利市	○	-	723
大田原市	○	○	889
鹿沼市	○	○	893
益子町	-	○	955
那須塩原市	○	-	1,178
真岡市	○	○	1,253
下野市	-	○	1,322
壬生町	-	○	1,358
佐野市	○	○	1,436
宇都宮市	○	○	1,437
茂木町	○	○	1,463
那須烏山市	○	○	1,617
矢板市	○	-	1,698
上三川町	-	○	1,713
栃木市	○	○	1,774
芳賀町	-	○	1,814
さくら市	○	○	1,854
日光市	○	○	2,120
市貝町	-	○	2,190
野木町	-	○	2,474
那須町	○	○	3,682
塩谷町	○	○	4,708

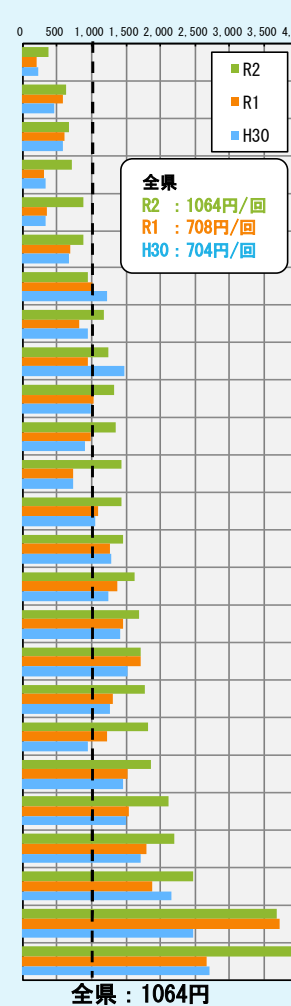


図3 1人1回利用あたり公費負担額(市町村生活交通)

市町村名	路線定期	デマンド	R2収支率(%)
那珂川町	○	○	37
小山市	○	○	29
宇都宮市	○	○	24
益子町	-	○	23
大田原市	○	○	17
壬生町	-	○	17
日光市	○	○	16
上三川町	-	○	16
那須烏山市	○	○	16
足利市	○	-	15
茂木町	○	○	13
那須塩原市	○	-	13
佐野市	○	○	12
鹿沼市	○	○	12
市貝町	-	○	12
高根沢町	-	○	11
さくら市	○	○	11
芳賀町	-	○	10
下野市	-	○	10
塩谷町	○	○	9
野木町	-	○	8
真岡市	○	○	8
栃木市	○	○	8
那須町	○	○	7
矢板市	○	-	4

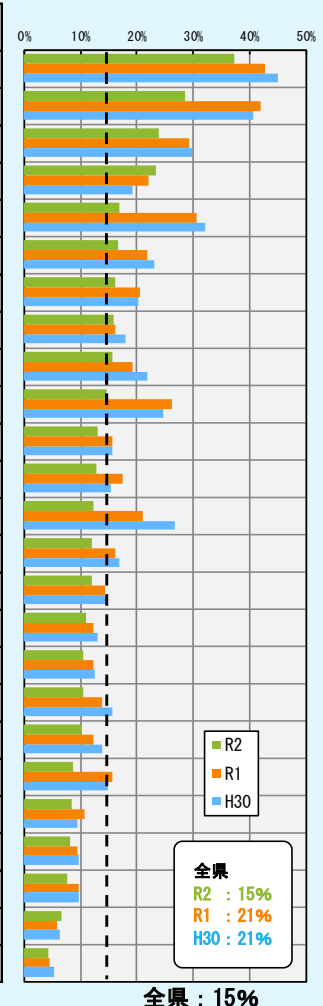


図4 収支率(市町村生活交通)

※ 「○」・「-」 : R2における路線バス等(定時定路線)及びデマンド交通の有無



# ◆ 鉄道路線一覧 (JR東日本)

運行主体	路線名	駅名	隣接駅		上り隣接駅まで		下り隣接駅まで		運行本数										運行時間帯 (下り方面)			運行時間帯 (上り方面)			
			上り側	下り側	区間距離 (km)	所要時間 (分)	区間距離 (km)	所要時間 (分)	(下り方面)					(上り方面)					始発時刻	終発時刻	始発~終発時間帯	始発時刻	終発時刻	始発~終発時間帯	
									停車	終着	始発	通過	本数計	停車	終着	始発	通過	本数計							
1 JR東日本	1 東北新幹線	小山	大宮	宇都宮	50.3	17	28.9	11	26	0	0	54	80	27	0	1	52	81	7:02	23:26	16:24	6:22	22:39	16:17	
		宇都宮	小山	那須塩原	28.9	10	48.3	13	56	0	0	24	80	56	0	0	24	80	6:53	23:38	16:45	6:27	22:54	16:27	
		那須塩原	宇都宮	新白河	48.3	14	27.6	10	16	9	1	54	80	17	0	9	54	80	6:31	22:04	15:33	6:12	22:11	15:59	
	2 東北本線	野木	古河	間々田	4.7	3	3.9	3	82	0	0	16	98	80	0	0	11	91	6:15	0:47	18:32	5:14	23:18	18:04	
		間々田	野木	小山	3.9	3	7.3	5	82	0	0	16	98	80	0	0	11	91	6:19	0:51	18:32	5:10	23:14	18:04	
		小山	間々田	小金井	7.3	5	7.5	6	98	0	1	0	99	91	0	0	0	91	5:42	0:57	19:15	5:04	23:08	18:04	
		小金井	小山	自治医大	7.5	6	2.6	3	64	37	2	0	103	61	0	29	0	100	5:49	0:39	18:50	4:57	23:02	18:05	
		自治医大	小金井	石橋	2.6	3	4.7	4	64	0	0	0	64	62	0	0	0	62	5:52	0:42	18:50	4:53	22:59	18:06	
		石橋	自治医大	雀宮	4.7	4	6.4	5	64	0	0	0	64	62	0	0	0	62	5:57	0:46	18:49	4:49	22:54	18:05	
		雀宮	石橋	宇都宮	6.4	5	7.7	7	64	0	0	0	64	62	0	0	0	62	6:02	0:52	18:50	4:44	22:49	18:05	
		宇都宮	雀宮	岡本	7.7	6	6.2	6	1	61	48	0	110	0	50	62	0	112	5:16	22:51	17:35	4:37	22:42	18:05	
		岡本	宇都宮	宝積寺	6.2	6	5.5	4	49	0	0	0	49	50	0	0	0	50	5:22	22:57	17:35	5:32	22:36	17:04	
		宝積寺	岡本	氏家	5.5	5	5.9	5	38	9	0	0	38	50	0	0	0	50	5:27	23:03	17:36	5:26	22:30	17:04	
		氏家	宝積寺	蒲須坂	5.9	5	4.5	4	38	0	0	0	38	38	0	2	0	40	5:32	23:08	17:36	5:21	22:25	17:04	
		蒲須坂	氏家	片岡	4.5	4	3.9	4	38	0	0	0	38	38	0	0	0	38	5:38	23:07	17:29	5:57	22:21	16:24	
		片岡	蒲須坂	矢板	3.9	4	6.3	5	38	0	0	0	38	38	0	0	0	38	5:41	23:16	17:35	5:53	22:17	16:24	
		矢板	片岡	野崎	6.3	5	4.8	4	38	0	0	0	38	38	0	0	0	38	5:46	23:22	17:36	5:48	22:11	16:23	
		野崎	矢板	西那須野	4.8	5	5.2	4	38	0	0	0	38	38	0	0	0	38	5:51	23:27	17:36	5:43	22:07	16:24	
		西那須野	野崎	那須塩原	5.2	5	6.0	5	38	0	0	0	38	38	0	0	0	38	5:56	23:32	17:36	5:38	22:02	16:24	
		那須塩原	西那須野	黒磯	6.0	5	5.5	5	38	0	0	0	38	38	0	0	0	38	6:02	23:37	17:35	5:33	21:56	16:23	
		黒磯	那須塩原	高久	5.5	5	4.0	4	0	38	14	0	52	0	0	38	0	38	5:40	21:56	16:16	5:27	21:51	16:24	
		高久	黒磯	黒田原	4.0	5	4.2	4	14	0	0	0	14	14	0	0	0	14	5:45	22:01	16:16	5:43	21:42	15:59	
		黒田原	高久	豊原	4.2	4	5.2	5	14	0	0	0	14	14	0	0	0	14	5:49	22:05	16:16	5:39	21:37	15:58	
	豊原	黒田原	白坂	5.2	4	5.3	5	14	0	0	0	14	14	0	0	0	14	5:54	22:10	16:16	5:34	21:32	15:58		
	3 日光線	宇都宮	-	鶴田	-	-	4.8	4	1	0	24	0	25	0	25	0	25	0	25	5:57	22:48	16:51	-	-	-
		鶴田	宇都宮	鹿沼	4.8	6	9.5	8	25	0	0	0	25	25	0	0	0	25	6:02	22:53	16:51	5:41	22:27	16:46	
		鹿沼	鶴田	文挾	9.5	9	8.1	7	20	5	0	0	25	20	0	5	0	25	6:11	23:02	16:51	5:32	22:18	16:46	
		文挾	鹿沼	下野大沢	8.1	7	5.8	6	20	0	0	0	20	20	0	0	0	20	6:19	23:10	16:51	5:25	22:11	16:46	
		下野大沢	文挾	今市	5.8	6	6.7	5	20	0	0	0	20	20	0	0	0	20	6:26	23:16	16:50	5:19	22:05	16:46	
		今市	下野大沢	日光	5.7	5	6.6	7	20	0	0	0	20	20	0	0	0	20	6:32	23:22	16:50	5:14	21:59	16:45	
		日光	今市	-	6.6	6	-	-	0	20	0	0	20	0	0	20	0	20	-	-	-	5:07	21:52	16:45	
	4 烏山線	宝積寺	-	下野花岡	-	-	3.9	5	11	0	3	0	14	10	3	0	13	5:37	23:00	17:23	-	-	-		
		下野花岡	宝積寺	仁井田	3.9	5	2.0	3	14	0	0	0	14	13	0	0	0	13	5:43	23:06	17:23	6:14	22:09	15:55	
		仁井田	下野花岡	鴻野山	2.0	3	2.4	4	14	0	0	0	14	13	0	0	0	13	5:46	23:09	17:23	6:11	22:05	15:54	
		鴻野山	仁井田	大金	2.4	4	4.4	6	14	0	0	0	14	13	0	0	0	13	5:51	23:13	17:22	6:06	22:01	15:55	
		大金	鴻野山	小塚	4.4	7	2.6	4	14	0	0	0	14	13	0	0	0	13	5:57	23:21	17:24	5:59	21:54	15:55	
		小塚	大金	滝	2.6	4	2.2	4	14	0	0	0	14	13	0	0	0	13	6:02	23:25	17:23	5:49	21:44	15:55	
		滝	小塚	烏山	2.2	4	2.9	5	14	0	0	0	14	13	0	0	0	13	6:06	23:29	17:23	5:45	21:40	15:55	
		烏山	滝	-	2.9	4	-	-	0	14	0	0	14	0	0	13	0	13	-	-	-	5:40	21:35	15:55	
		5 両毛線	小俣	桐生	山前	5.6	6	4.6	4	26	0	0	0	26	26	0	0	0	26	5:24	22:34	17:10	6:45	0:01	17:16
			山前	小俣	足利	4.6	4	4.5	4	26	0	0	0	26	26	0	0	0	26	5:29	22:39	17:10	6:40	23:56	17:16
	足利		山前	あしかがフラワーパーク	4.5	4	6.2	6	26	0	0	0	26	26	0	0	0	26	5:33	22:44	17:11	6:35	23:51	17:16	
	あしかがフラワーパーク		足利	富田	6.2	6	0.9	2	26	0	0	0	26	26	0	0	0	26	5:40	22:50	17:10	6:28	23:45	17:17	
	富田		あしかがフラワーパーク	佐野	0.9	2	4.5	4	26	0	0	0	26	0	0	0	0	26	5:42	22:53	17:11	6:26	23:43	17:17	
	佐野		富田	岩舟	4.5	4	7.3	6	26	0	0	0	26	26	0	0	0	26	5:48	22:58	17:10	6:21	23:38	17:17	
	岩舟		佐野	大平下	7.3	6	4.1	4	26	0	0	0	26	26	0	0	0	26	5:54	23:04	17:10	6:14	23:32	17:18	
	大平下		岩舟	栃木	4.1	4	4.4	5	26	0	0	0	26	26	0	0	0	26	5:58	23:08	17:10	6:10	23:28	17:18	
	栃木		大平下	思川	4.4	4	5.4	5	26	0	0	0	26	26	0	0	0	26	6:05	23:12	17:07	6:05	23:23	17:18	
	思川		栃木	小山	5.4	5	5.4	6	26	0	0	0	26	26	0	0	0	26	6:10	23:18	17:08	5:59	23:18	17:19	
	小山		思川	-	5.4	5	-	-	0	26	0	0	26	0	0	26	0	26	-	-	-	5:53	23:12	17:19	
	6 水戸線		小山	-	小田林	-	-	4.9	5	0	0	30	0	30	0	31	0	31	5:20	23:10	17:50	-	-	-	

# ◆ 鉄道路線一覽（東武鉄道）

運行主体	路線名	駅名	隣接駅		上り隣接駅まで		下り隣接駅まで		運行本数										運行時間帯（下り方面）			運行時間帯（上り方面）					
			上り側	下り側	区間距離 (km)	所要時間 (分)	区間距離 (km)	所要時間 (分)	（下り方面）					（上り方面）					始発時刻	終発時刻	始発～終発 時間帯	始発時刻	終発時刻	始発～終発 時間帯			
									停車	終着	始発	通過	本数計	停車	終着	始発	通過	本数計									
2 東武鉄道	7 伊勢崎線	県	多々良	福居	3.2	3	2.1	3	44	0	0	23	67	44	0	0	23	67	5:09	23:39	18:30	5:17	23:38	18:21			
		福居	県	東武和泉	2.1	2	1.2	2	44	0	0	23	67	44	0	0	23	67	5:13	23:42	18:29	5:14	23:34	18:20			
		東武和泉	福居	足利市	1.2	3	1.7	3	44	0	0	23	67	44	0	0	23	67	5:15	23:44	18:29	5:11	23:32	18:21			
		足利市	東武和泉	野州山辺	1.7	3	1.7	3	67	0	0	0	67	67	0	0	0	67	5:18	23:46	18:28	5:09	23:30	18:21			
		野州山辺	足利市	韭川	1.7	2	3.3	4	44	0	0	23	67	44	0	0	23	67	5:21	23:49	18:28	5:06	23:26	18:20			
	8 日光線	日光線	藤岡	板倉東洋大前	静和	3.9	3	7.8	7	27	0	0	28	55	45	0	0	25	70	5:54	0:08	18:14	5:16	22:28	17:12		
			静和	藤岡	新大平下	7.8	6	2.8	3	27	0	0	28	55	45	0	0	25	70	6:01	0:15	18:14	5:09	22:21	17:12		
			新大平下	静和	栃木	2.8	2	4.8	4	29	0	0	26	55	45	0	0	25	70	6:05	0:18	18:13	5:06	22:18	17:12		
			栃木	新大平下	新栃木	4.8	4	3.0	3	74	0	7	0	81	70	3	0	0	73	5:45	0:23	18:38	5:01	22:13	17:12		
			新栃木	栃木	合戦場	3.0	3	2.1	2	25	5	3	25	58	45	0	4	24	73	5:07	22:32	17:25	4:58	22:54	17:56		
			合戦場	新栃木	家中	2.1	3	2.4	3	26	0	0	27	53	27	0	0	24	51	5:09	22:35	17:26	5:29	22:50	17:21		
			家中	合戦場	東武金崎	2.4	3	4.2	3	26	0	0	27	53	27	0	0	24	51	5:13	22:38	17:25	5:26	22:47	17:21		
			東武金崎	家中	楡木	4.2	4	4.6	4	26	0	0	27	53	27	0	0	24	51	5:17	22:43	17:26	5:22	22:43	17:21		
			楡木	東武金崎	桜山	4.6	4	3.3	3	26	0	0	27	53	27	0	0	24	51	5:22	22:48	17:26	5:17	22:38	17:21		
			桜山	楡木	新鹿沼	3.3	2	2.3	3	26	0	0	27	53	27	0	0	24	51	5:25	22:51	17:26	5:14	22:35	17:21		
			新鹿沼	桜山	北鹿沼	2.6	3	3.0	3	51	2	0	0	53	49	0	2	0	51	5:29	22:26	16:57	5:10	22:31	17:21		
			北鹿沼	新鹿沼	板荷	3.0	4	5.1	3	24	0	0	27	51	25	0	0	24	49	5:33	22:20	16:47	5:27	22:23	16:56		
			板荷	北鹿沼	下小代	5.1	5	3.6	5	24	0	0	27	51	25	0	0	24	49	5:38	22:26	16:48	5:22	22:17	16:55		
			下小代	板荷	明神	3.6	4	2.8	3	24	0	0	27	51	25	0	0	24	49	5:43	22:30	16:47	5:16	22:12	16:56		
			明神	下小代	下今市	2.8	3	6.1	4	24	0	0	27	51	25	0	0	24	49	5:46	22:34	16:48	5:13	22:09	16:56		
			下今市	明神	上今市	6.1	6	1.0	1	44	0	6	0	50	49	6	0	0	49	5:57	22:47	16:50	5:07	22:03	16:56		
			上今市	下今市	東武日光	1.0	2	6.1	6	30	0	0	20	50	33	0	0	15	48	5:59	22:49	16:50	5:05	22:37	17:32		
	東武日光	上今市	-	6.1	6	-	-	0	50	0	0	50	0	0	48	0	48	-	-	-	4:58	22:30	17:32				
	9 佐野線	佐野線	田島	渡瀬	佐野市	4.2	5	2.1	3	30	0	0	1	31	31	0	0	1	32	5:36	23:40	18:04	5:14	23:26	18:12		
			佐野市	田島	佐野	2.1	3	2.5	3	31	0	0	0	31	32	0	0	0	32	5:40	23:43	18:03	5:10	23:23	18:13		
			佐野	佐野市	堀米	2.5	4	1.6	2	31	0	0	0	31	31	0	1	0	32	5:50	23:47	17:57	5:07	23:19	18:12		
			堀米	佐野	吉水	1.6	3	2.1	3	30	0	0	1	31	31	0	0	1	32	5:53	23:50	17:57	5:24	23:16	17:52		
			吉水	堀米	田沼	2.1	3	2.5	6	30	0	0	1	31	31	0	0	1	32	5:56	23:53	17:57	5:21	23:12	17:51		
			田沼	吉水	多田	2.5	3	1.6	3	31	0	0	0	31	31	0	0	0	32	6:00	23:57	17:57	5:17	23:09	17:52		
			多田	田沼	葛生	1.6	3	2.8	4	30	0	0	1	31	31	0	0	1	32	6:03	0:00	17:57	5:14	23:06	17:52		
			葛生	多田	-	2.8	4	-	-	0	31	0	0	31	0	0	31	0	31	-	-	-	5:10	23:02	17:52		
			10 宇都宮線	宇都宮線	新栃木	-	野州平川	3.0	3	2.0	3	24	0	19	0	43	-	-	-	-	-	4:58	23:21	18:23	-	-	-
					野州平川	新栃木	野州大塚	2.0	3	1.9	2	43	0	0	0	43	43	0	0	0	43	5:02	23:24	18:22	5:25	23:38	18:13
	野州大塚	野州平川			壬生	1.9	3	3.4	4	43	0	0	0	43	43	0	0	0	43	5:05	23:27	18:22	5:22	23:35	18:13		
	壬生	野州大塚			国谷	3.4	3	3.5	4	43	0	0	0	43	43	0	0	0	43	5:09	23:31	18:22	5:18	23:31	18:13		
	国谷	壬生			おもちゃのまち	3.5	4	1.8	2	43	0	0	0	43	43	0	0	0	43	5:14	23:36	18:22	5:14	23:25	18:11		
	おもちゃのまち	国谷			安塚	1.8	2	2.2	2	43	0	0	0	43	43	0	0	0	43	5:17	23:39	18:22	5:11	23:22	18:11		
	安塚	おもちゃのまち			西川田	2.2	2	3.5	3	43	0	0	0	43	43	0	0	0	43	5:20	23:42	18:22	5:08	23:19	18:11		
	西川田	安塚			江曾島	3.5	3	2.0	3	43	0	0	0	43	43	0	0	0	43	5:24	23:46	18:22	5:04	23:15	18:11		
	江曾島	西川田			南宇都宮	2.0	2	1.8	3	43	0	0	0	43	43	0	0	0	43	5:27	23:49	18:22	5:01	23:13	18:12		
	南宇都宮	江曾島			東武宇都宮	1.8	3	2.2	3	43	0	0	0	43	43	0	0	0	43	5:30	23:52	18:22	4:58	23:10	18:12		
	東武宇都宮	南宇都宮			-	2.2	3	-	-	0	43	0	0	43	0	0	43	0	43	-	-	-	4:55	23:07	18:12		
	11 鬼怒川線	鬼怒川線			下今市	-	大谷向	-	-	0.8	2	18	0	14	0	32	-	-	-	-	-	5:56	22:46	16:50	-	-	-
					大谷向	下今市	大桑	0.8	2	4.0	4	21	0	0	11	32	20	0	0	13	33	5:59	22:48	16:49	5:49	21:59	16:10
			大桑	大谷向	新高徳	4.0	5	2.3	5	21	0	0	11	32	20	0	0	13	33	6:04	22:53	16:49	5:43	21:54	16:11		
			新高徳	大桑	小佐越	2.3	5	2.8	4	25	0	0	7	32	25	0	0	8	33	6:09	22:59	16:50	5:38	21:48	16:10		
			小佐越	新高徳	東武ワールドスクエア	2.8	4	0.7	1	21	0	0	11	32	20	0	0	13	33	6:14	23:03	16:49	5:34	21:44	16:10		
東武ワールドスクエア			小佐越	鬼怒川温泉	0.7	2	1.8	3	32	0	0	0	32	33	0	0	0	33	6:15	23:05	16:50	5:32	21:42	16:10			
鬼怒川温泉			東武ワールドスクエア	鬼怒川公園	1.8	3	2.1	4	24	8	2	0	34	24	2	9	0	35	6:19	22:09	15:50	5:29	21:39	16:10			
鬼怒川公園			鬼怒川温泉	新藤原	2.1	3	1.7	4	26	0	0	0	26	26	0	0	0	26	6:23	22:13	15:50	5:56	21:35	15:39			
新藤原			鬼怒川公園	-	1.7	4	-	-	-	-	-	-	-	6	0	20	0	26	-	-	-	5:51	21:30	15:39			

※令和4年3月の時刻表に基づく。(季節運行等の臨時列車は含まない。)

# ◆ 鉄道路線一覧（第三セクター）

運行主体	路線名	駅名	隣接駅		上り隣接駅まで		下り隣接駅まで		運行本数										運行時間帯（下り方面）			運行時間帯（上り方面）		
					区間距離 (km)	所要時間 (分)	区間距離 (km)	所要時間 (分)	（下り方面）					（上り方面）					始発時刻	終発時刻	始発～終発 時間帯	始発時刻	終発時刻	始発～終発 時間帯
			停車	終着					始発	通過	本数計	停車	終着	始発	通過	本数計								
3 真岡鉄道	12 真岡鉄道	新藤原	鬼怒川公園	-	1.7	4	-	-	-	-	-	-	-	6	0	20	0	26	-	-	-	5:51	21:30	15:39
		久下田	ひぐち	寺内	1.9	3	4.1	5	22	0	0	0	22	22	0	0	0	22	6:17	22:51	16:34	5:23	22:03	16:40
		寺内	久下田	真岡	4.1	6	3.8	4	22	0	0	0	22	22	0	0	0	22	6:22	22:56	16:34	5:17	21:58	16:41
		真岡	寺内	北真岡	3.8	4	1.6	3	21	1	2	0	24	19	4	3	0	26	5:44	21:57	16:13	5:13	21:53	16:40
		北真岡	真岡	西田井	1.6	2	3.2	5	23	0	0	0	23	23	0	0	0	23	5:47	22:00	16:13	5:59	22:33	16:34
		西田井	北真岡	北山	3.2	4	1.7	3	23	0	0	0	23	23	0	0	0	23	5:54	22:04	16:10	5:54	22:29	16:35
		北山	西田井	益子	1.7	3	2.2	4	23	0	0	0	23	23	0	0	0	23	5:57	22:07	16:10	5:51	22:26	16:35
		益子	北山	七井	2.2	3	3.3	5	23	0	0	0	23	23	0	0	0	23	6:01	22:11	16:10	5:48	22:23	16:35
		七井	益子	多田羅	3.3	4	2.8	4	23	0	0	0	23	23	0	0	0	23	6:05	22:18	16:13	5:43	22:18	16:35
		多田羅	七井	市塙	2.8	4	3.1	5	23	0	0	0	23	23	0	0	0	23	6:09	22:22	16:13	5:39	22:14	16:35
		市塙	多田羅	笹原田	3.1	4	3.8	5	23	0	0	0	23	23	0	0	0	23	6:14	22:26	16:12	5:35	22:10	16:35
		笹原田	市塙	天矢場	3.8	6	1.1	2	23	0	0	0	23	23	0	0	0	23	6:19	22:32	16:13	5:29	22:04	16:35
天矢場	笹原田	茂木	1.1	2	2.7	4	23	0	0	0	23	23	0	0	0	23	6:21	22:34	16:13	5:27	22:02	16:35		
		茂木	天矢場	-	2.7	5	-	-	-	-	-	-	-	0	23	0	23	-	-	-	5:23	21:58	16:35	
4 野岩鉄道	13 会津鬼怒川線	新藤原	-	龍王峽	-	-	1.7	2	4	0	6	0	10	-	-	-	-	-	6:30	20:38	14:08	-	-	-
		龍王峽	新藤原	川治温泉	1.7	2	3.1	4	10	0	0	0	10	10	0	0	0	10	6:32	20:41	14:09	6:17	20:15	13:58
		川治温泉	龍王峽	川治湯元	3.1	4	1.2	2	10	0	0	0	10	10	0	0	0	10	6:36	20:45	14:09	6:13	20:11	13:58
		川治湯元	川治温泉	湯西川温泉	1.2	2	4.3	5	10	0	0	0	10	10	0	0	0	10	6:38	20:47	14:09	6:11	20:09	13:58
		湯西川温泉	川治湯元	中三依温泉	4.3	7	6.5	7	10	0	0	0	10	10	0	0	0	10	6:48	20:52	14:04	6:07	20:05	13:58
		中三依温泉	湯西川温泉	上三依塩原温泉口	6.5	5	4.2	5	10	0	0	0	10	10	0	0	0	10	6:50	20:58	14:08	6:00	19:58	13:58
		上三依塩原温泉口	中三依温泉	男鹿高原	4.2	5	4.0	4	10	0	0	0	10	10	0	0	0	10	6:55	21:03	14:08	5:55	19:53	13:58
		男鹿高原	上三依塩原温泉口	会津高原尾瀬口	4.0	4	5.7	6	5	0	0	5	10	5	0	0	5	10	6:59	21:08	14:09	5:51	19:49	13:58
5 わたらせ渓谷鉄道	14 わたらせ渓谷鉄道	原向	沢入	通洞	5.3	9	3.2	6	11	0	0	0	11	11	0	0	0	11	7:55	22:34	14:39	5:57	19:56	13:59
		通洞	原向	足尾	3.2	5	0.9	2	11	0	0	0	11	11	0	0	0	11	8:00	22:39	14:39	5:52	19:51	13:59
		足尾	通洞	間藤	0.9	2	1.3	4	10	1	2	0	13	11	1	0	0	12	5:39	22:41	17:02	5:50	21:28	15:38
		間藤	足尾	-	1.3	2	-	-	-	-	-	-	-	0	0	12	0	12	-	-	-	5:47	21:26	15:39

※令和4年3月の時刻表に基づく。(季節運行等の臨時列車は含まない。)



# ◆ バス系統一覧（民間バス【路線定期運行】）

※1 代表系統は、同一路線として採算計上されている系統の最もキロ程の長いものを代表とした

NO	路線番号	代表系統			系統番号	許可規定	系統			系統距離(km)	最大運賃(円)	所要時間(分)	運行回数(回)	沿線人口	通過市町村	補助状況	
		起点	主な経過地	終点			起点	主な経過地	終点							国	県
1	関東-01	宇都宮駅西口	徳次郎	日光東照宮	関東-01-01	4条	宇都宮駅西口	徳次郎	日光東照宮	39.0	1,310	85	12.0	40,678	宇都宮市、日光市	○	○
2					関東-01-02	4条	宇都宮駅西口	徳次郎	今市車庫	31.3	1,250	65	6.0	36,779	宇都宮市、日光市	○	○
3	関東-02	宇都宮駅西口	徳次郎	船生	関東-02-00	4条	宇都宮駅西口	徳次郎	船生	30.9	1,200	75	16.0	30,808	宇都宮市、日光市、塩谷町	○	○
4					関東-03-01	4条	宇都宮駅西口	徳次郎	石那田	17.1	800	45	14.0	28,991	宇都宮市		
5	関東-03	宇都宮駅西口	徳次郎	篠井ニュータウン	関東-03-02	4条	宇都宮駅西口	徳次郎	篠井ニュータウン	19.1	810	49	5.0	29,601	宇都宮市		
6					関東-03-03	4条	宇都宮駅西口	日光街道	山王団地	12.3	620	35	37.0	28,492	宇都宮市		
7					関東-04-01	4条	宇都宮駅西口	仁良塚	ろまんちっく村	12.9	650	40	20.0	30,136	宇都宮市		○
8	関東-04	宇都宮駅西口	仁良塚	ろまんちっく村	関東-04-02	4条	宇都宮駅西口	陽西中学校前	ろまんちっく村	12.1	650	34	2.0	26,619	宇都宮市		○
9					関東-05-00	4条	宇都宮駅西口	大谷	立岩	10.0	520	35	48.0	22,311	宇都宮市		
10	関東-06	宇都宮駅西口	荒針	鹿沼営業所	関東-06-01	4条	宇都宮駅西口	荒針	鹿沼営業所	20.1	730	60	14.0	31,622	宇都宮市、鹿沼市	○	○
11					関東-06-02	4条	宇都宮駅西口	長坂坂上	鹿沼営業所	16.4	730	55	80.0	33,107	宇都宮市、鹿沼市		
12	関東-07	宇都宮駅西口	運転免許センター	楡木車庫	関東-07-01	4条	宇都宮駅西口	上石川	楡木車庫	16.7	760	50	8.0	20,944	宇都宮市、鹿沼市		○
13					関東-07-02	4条	宇都宮駅西口	運転免許センター	楡木車庫	21.3	760	55	10.0	21,088	宇都宮市、鹿沼市	○	○
14					関東-07-03	4条	宇都宮駅西口	上石川	運転免許センター	13.7	600	40	11.0	19,914	宇都宮市、鹿沼市		
15					関東-07-04	4条	宇都宮駅西口	(直通)	運転免許センター	13.6	600	35	0.0	19,890	宇都宮市、鹿沼市		
16	関東-08	宇都宮駅西口	文教	石橋駅	関東-08-01	4条	宇都宮駅西口	一里	石橋駅	16.0	740	42	28.0	36,435	宇都宮市、下野市		
17					関東-08-02	4条	宇都宮駅西口	文教	石橋駅	16.7	740	53	10.0	38,560	宇都宮市、下野市		
18					関東-09-01	4条	宇都宮駅西口	帝京大学	ニュー富士見	10.0	490	30	25.0	16,956	宇都宮市		
19	関東-09	宇都宮駅西口	帝京大学	ニュー富士見	関東-09-02	4条	宇都宮駅西口	帝京大学	宇都宮美術館	8.3	420	25	38.0	14,641	宇都宮市		
20					関東-09-03	4条	宇都宮駅西口	宇商高	帝京大学	6.7	350	22	24.0	13,706	宇都宮市		
21					関東-09-04	4条	宇都宮駅西口	(直通)	帝京大学	7.5	350	20	5.0	18,827	宇都宮市		
22					関東-09-05	4条	宇都宮駅西口	竹林十文字	帝京大学	7.8	350	24	12.0	12,652	宇都宮市		
23					関東-09-06	4条	宇都宮駅西口	竹林十文字	済生会病院	3.4	220	13	66.0	9,088	宇都宮市		
24					関東-10	宇都宮駅西口	新川	文星女子高校前	関東-10-01	4条	宇都宮駅西口	新川	作新学院前	3.8	220	60	4.0
25	関東-10-02	4条	宇都宮駅西口	(直通)					作新学院前	3.8	220	20	4.0	13,200	宇都宮市		
26	関東-10-03	4条	宇都宮駅西口	新川					文星女子高校前	4.3	220	20	7.0	13,667	宇都宮市		
27	関東-10-04	4条	宇都宮駅西口	(直通)					文星女子高校前	4.3	220	10	4.0	13,667	宇都宮市		
28	関東-11	宇都宮駅西口	県庁舎前	宇都宮駅西口	関東-11-01	4条	宇都宮駅西口	県庁舎前	宇都宮駅西口	5.9	170	30	10.0	12,310	宇都宮市		○
29					関東-11-02	4条	宇都宮駅西口	オリオン通り	宇都宮駅西口	5.7	170	30	1.0	12,396	宇都宮市		
30	関東-12	宇都宮駅西口	戸祭台	宇都宮駅西口	関東-12-00	4条	宇都宮駅西口	戸祭台	宇都宮駅西口	11.8	220	40	30.0	16,468	宇都宮市		
31	関東-13	宇都宮駅西口	城址公園東	宇都宮駅西口	関東-13-00	4条	宇都宮駅西口	城址公園東	宇都宮駅西口	4.7	170	27	1.0	14,381	宇都宮市		
32	関東-14	宇都宮駅東口	陽東桜が丘東	宇都宮駅東口	関東-14-01	4条	宇都宮駅東口	陽東桜が丘東	宇都宮駅東口	9.5	170	33	9.0	23,530	宇都宮市		
33					関東-14-02	4条	宇都宮駅東口	宇都宮大学前	宇都宮駅東口	9.5	170	33	9.0	23,530	宇都宮市		
34					関東-14-03	4条	宇都宮駅東口	陽東桜が丘	ベルモール	4.3	170	15	21.0	15,199	宇都宮市		
35	関東-15	宇都宮駅西口	いづも通り	宇都宮駅西口	関東-15-01	4条	宇都宮駅西口	いづも通り	宇都宮駅西口	5.6	170	30	10.0	12,032	宇都宮市		○
36					関東-15-02	4条	宇都宮駅西口	いづも通り	宇都宮駅西口	5.4	170	30	1.0	11,946	宇都宮市		
37	関東-16	宇都宮駅西口	篠井タウン	日光東照宮	関東-16-01	4条	宇都宮駅西口	篠井タウン	日光東照宮	41.0	1,310	89	4.0	41,321	宇都宮市、日光市		
38					関東-16-02	4条	宇都宮駅西口	篠井タウン	JR日光駅	38.7	1,250	61	2.0	39,792	宇都宮市、日光市		
39					関東-16-03	4条	宇都宮駅西口	徳次郎	JR日光駅	36.7	1,250	80	5.0	39,161	宇都宮市、日光市		
40					関東-16-04	4条	宇都宮駅西口	篠井タウン	今市車庫	33.3	1,250	74	6.0	37,423	宇都宮市、日光市		
41	関東-17	宇都宮駅西口	野尻	砥上車庫	関東-17-00	4条	宇都宮駅西口	野尻	砥上車庫	7.0	380	26	18.0	19,504	宇都宮市		
42	関東-18	宇都宮駅西口	桜通十文字	西川田駅	関東-18-01	4条	宇都宮駅西口	桜通十文字	鶴田駅	6.2	220	26	38.0	20,619	宇都宮市		
43					関東-18-02	4条	宇都宮駅西口	桜通十文字	西川田駅	9.3	430	33	33.0	29,386	宇都宮市		
44					関東-18-03	4条	宇都宮駅西口	六道	鶴田駅	5.6	220	26	24.0	19,155	宇都宮市		
45					関東-18-04	4条	宇都宮駅西口	陽西通十文字	鶴田駅	6.7	220	29	61.0	21,368	宇都宮市		
46	関東-19	宇都宮駅西口	一条	西川田東(江曾島)	関東-19-01	4条	宇都宮駅西口	六道	西川田東(江曾島)	8.7	410	33	30.0	28,981	宇都宮市		
47					関東-19-02	4条	宇都宮駅西口	一条	西川田東(江曾島)	9.2	410	35	123.0	28,649	宇都宮市		
48	関東-20	宇都宮駅西口	旭陵橋東	雀宮駅	関東-20-01	4条	宇都宮駅西口	旭陵橋東	雀宮駅	10.2	560	40	8.0	35,692	宇都宮市		○
49	関東-21	作新学院前	桜通り	鶴田駅	関東-21-01	4条	作新学院前	桜通り	鶴田駅	4.0	220	15	0.0	14,198	宇都宮市		
50					関東-21-02	4条	宇都宮駅西口	(直通)	宇短大付属高校前	3.5	220	20	4.0	12,081	宇都宮市		
51					関東-21-03	4条	宇都宮駅西口	桜通り	宇短大付属高校前	3.5	220	15	3.0	12,081	宇都宮市		

資料：令和2年度一般乗合旅客自動車運送事業輸送実績報告書、令和2年度市町村バス運行実績(市町村照会)

# ◆ バス系統一覧（民間バス【路線定期運行】）

※1 代表系統は、同一路線として採算計上されている系統の最もキロ程の長いものを代表とした

NO	路線 番号	代表系統			系統 番号	許可 規定	系統			系統距離 (km)	最大運賃 (円)	所要時間 (分)	運行回数 (回)	沿線 人口	通過市町村	補助状況	
		起点	主な経過地	終点			起点	主な経過地	終点							国	県
52	関東-22	おもちゃのまち駅	助谷入口	獨協医大病院前	関東-22-00	4条	おもちゃのまち駅	助谷入口	獨協医大病院前	0.8	180	3	44.0	2,807	壬生町		
53	関東-23	雀宮駅	さつき団地	西川田駅東口	関東-23-00	4条	雀宮駅	さつき団地	西川田駅東口	8.1	270	28	22.0	23,152	宇都宮市		○
54	関東-24	宇都宮駅西口	三の沢	西の宮団地	関東-24-00	4条	宇都宮駅西口	三の沢	西の宮団地	7.1	350	30	12.0	21,204	宇都宮市		○
55	関東-25	宇都宮駅西口	(深夜)	西川田東(江曾島)	関東-25-00	4条	宇都宮駅西口	(深夜)	西川田東(江曾島)	9.2	820	30	1.0	28,649	宇都宮市		
56	関東-26	宇都宮駅西口	和尚塚	細谷車庫	関東-26-00	4条	宇都宮駅西口	和尚塚	細谷車庫	5.9	350	25	62.0	20,403	宇都宮市		
57	関東-27	石橋駅	上町	石橋駅	関東-27-01	4条	石橋駅	おもちゃのまち駅	獨協医大病院前	7.7	440	25	18.0	12,043	下野市、壬生町		
58					関東-27-02	4条	石橋駅	上町	石橋駅	8.6	290	25	8.0	6,429	下野市、上三川町		
59	関東-28	駒生営業所	健康の森	玉生車庫	関東-28-01	4条	駒生営業所	今里	玉生車庫	34.5	1,250	85	11.0	34,043	宇都宮市、塩谷町	○	○
60					関東-28-02	4条	駒生営業所	健康の森	玉生車庫	35.3	1,250	92	3.0	35,024	宇都宮市、塩谷町		
61					関東-28-03	4条	駒生営業所	田原	今里	22.8	890	63	11.0	32,104	宇都宮市	○	○
62					関東-28-04	4条	駒生営業所	健康の森・田原	今里	23.6	890	66	3.0	33,085	宇都宮市		
63					関東-28-05	4条	駒生営業所	上宝井	宇都宮グリーンタウン	23.0	830	71	6.0	33,085	宇都宮市	○	○
64					関東-28-06	4条	駒生営業所	健康の森・宝井	宇都宮グリーンタウン	23.8	830	73	1.0	34,840	宇都宮市		
65					関東-28-07	4条	駒生営業所	田原小学校	宇都宮グリーンタウン	20.9	830	56	8.0	32,977	宇都宮市	○	○
66					関東-28-08	4条	駒生営業所	健康の森	宇都宮グリーンタウン	21.7	830	63	1.0	33,959	宇都宮市		
67	関東-29	駒生営業所	健康の森	上三川車庫前	関東-29-01	4条	駒生営業所	屋板運動場	上三川車庫前	22.6	900	65	9.0	38,504	宇都宮市、上三川町	○	○
68					関東-29-02	4条	駒生営業所	健康の森	上三川車庫前	23.4	900	67	1.0	39,485	宇都宮市、上三川町		
69					関東-29-03	4条	駒生営業所	東高校	東汗	18.7	810	60	8.0	40,748	宇都宮市、上三川町		○
70					関東-29-04	4条	駒生営業所	東高校	瑞穂野団地	15.0	630	55	21.0	40,748	宇都宮市		
71					関東-29-05	4条	宇都宮駅西口	東高校	瑞穂野団地	8.5	420	25	8.0	21,435	宇都宮市		
72					関東-29-06	4条	駒生営業所	東高校	本郷台西汗	21.6	860	72	12.0	44,329	宇都宮市、上三川町	○	○
73					関東-29-07	4条	駒生営業所	健康の森	本郷台西汗	22.4	860	74	1.0	45,310	宇都宮市、上三川町		
74					関東-29-08	4条	駒生営業所	緑の郷入口	瑞穂野団地	17.2	630	60	2.0	43,467	宇都宮市		
75					関東-29-09	4条	駒生営業所	東高校	卸会館前	13.0	580	51	2.0	39,252	宇都宮市		
76					関東-29-10	4条	駒生営業所	健康の森	瑞穂野団地	18.0	630	62	3.0	44,388	宇都宮市		
77	関東-30	駒生営業所	健康の森・中平出	柳田車庫	関東-30-01	4条	駒生営業所	中平出	柳田車庫	15.3	640	52	1.0	37,937	宇都宮市		
78					関東-30-02	4条	駒生営業所	健康の森・中平出	柳田車庫	16.1	640	60	0.0	38,923	宇都宮市		
79					関東-30-03	4条	宇都宮駅東口	中平出	柳田車庫	6.3	350	20	4.0	12,653	宇都宮市		○
80					関東-30-05	4条	宇都宮駅東口	新道	柳田車庫	6.4	350	20	0.0	13,446	宇都宮市		
81	関東-30-06	4条	宇都宮駅東口	ベルモール	柳田車庫	7.2	350	25	4.0	13,446	宇都宮市		○				
82	関東-31	宇都宮駅西口	(深夜)	帝京大学	関東-31-00	4条	宇都宮駅西口	(深夜)	帝京大学	6.7	700	22	1.0	13,706	宇都宮市		
83	関東-32	駒生営業所	健康の森	柳田車庫	関東-32-01	4条	駒生営業所	越戸	柳田車庫	13.5	640	50	28.0	35,011	宇都宮市		
84					関東-32-02	4条	駒生営業所	健康の森	柳田車庫	14.3	640	52	28.0	35,992	宇都宮市		
85					関東-32-03	4条	作新学院前	越戸	柳田車庫	10.8	490	40	1.0	27,168	宇都宮市		
86					関東-32-04	4条	宇都宮駅西口	越戸	柳田車庫	7.0	410	31	5.0	15,605	宇都宮市		
87					関東-32-05	4条	駒生営業所	越戸	御幸交番前	12.3	590	45	2.0	35,977	宇都宮市		
88					関東-32-06	4条	駒生営業所	健康の森	御幸交番前	13.1	590	50	2.0	36,958	宇都宮市		
89	関東-33	駒生営業所	済生会	富士見が丘団地	関東-33-01	4条	駒生営業所	宇商高	富士見が丘団地	11.7	380	47	20.0	31,188	宇都宮市		
90					関東-33-02	4条	宇都宮駅西口	宇商高	富士見が丘団地	5.2	220	22	18.0	14,261	宇都宮市		
91					関東-33-03	4条	駒生営業所	済生会	富士見が丘団地	13.8	380	51	12.0	35,771	宇都宮市		
92					関東-33-04	4条	駒生営業所	竹林十文字	富士見が丘団地	12.7	380	47	10.0	35,702	宇都宮市		
93					関東-33-05	4条	宇都宮駅西口	済生会	富士見が丘団地	7.3	220	26	7.0	16,365	宇都宮市		
94					関東-33-06	4条	宇都宮駅西口	竹林十文字	富士見が丘団地	6.2	220	22	3.0	16,296	宇都宮市		○
95					関東-33-07	4条	駒生営業所	宇商高	済生会病院	8.6	380	32	2.0	24,432	宇都宮市		
96	関東-34	宇都宮駅西口	清住町	細谷車庫	関東-34-00	4条	宇都宮駅西口	清住町	細谷車庫	6.2	350	26	133.0	20,158	宇都宮市		
97	関東-35	宇都宮駅西口	西塙田町	宝木団地	関東-35-01	4条	宇都宮駅西口	西塙田町	宝木団地	7.5	380	31	13.0	21,338	宇都宮市		○
98					関東-35-02	4条	宇都宮駅西口	西塙田町	戸祭	4.9	220	26	1.0	14,544	宇都宮市		
99	関東-36	宝木団地	奈坪台中央	白沢河原	関東-36-01	4条	宝木団地	前原	白沢河原	17.4	770	57	23.0	39,899	宇都宮市		
100					関東-36-02	4条	宝木団地	奈坪台中央	白沢河原	18.7	770	61	3.0	46,835	宇都宮市		○
101					関東-36-03	4条	細谷車庫	前原	白沢河原	16.5	740	58	14.0	37,063	宇都宮市		

資料：令和2年度一般乗合旅客自動車運送事業輸送実績報告書、令和2年度市町村バス運行実績(市町村照会)

※運行回数が小数点となっているものは、区間運行や連休日等を運行回数に換算した結果による。

# ◆ バス系統一覧（民間バス【路線定期運行】）

※1 代表系統は、同一路線として採算計上されている系統の最もキロ程の長いものを代表とした

NO	路線番号	代表系統			系統番号	許可規定	系統			系統距離(km)	最大運賃(円)	所要時間(分)	運行回数(回)	沿線人口	通過市町村	補助状況	
		起点	主な経過地	終点			起点	主な経過地	終点							国	県
102	関東-37	宝木団地	前原	釜井台団地	関東-37-01	4条	宝木団地	前原	釜井台団地	14.8	650	58	40.0	41,382	宇都宮市		
103					関東-37-02	4条	宝木団地	御幸ヶ原小	奈坪台中央	14.2	670	52	32.0	43,483	宇都宮市		
104	関東-38	宇都宮駅西口	新川	駒生営業所	関東-38-00	4条	宇都宮駅西口	新川	駒生営業所	6.5	380	25	32.0	21,043	宇都宮市		
105	関東-39	宇都宮駅西口	(深夜)	駒生営業所	関東-39-00	4条	宇都宮駅西口	(深夜)	駒生営業所	6.5	760	21	1.0	21,043	宇都宮市		
106	関東-40	宇都宮駅西口	(深夜)	細谷車庫	関東-40-00	4条	宇都宮駅西口	(深夜)	細谷車庫	6.2	700	23	1.0	20,158	宇都宮市		
107	関東-41	宇都宮駅西口	一里	雀宮陸上自衛隊前	関東-41-00	4条	宇都宮駅西口	一里	雀宮陸上自衛隊前	11.0	580	38	26.0	38,560	宇都宮市		
108	関東-42	自治医大駅	駅東	自治医大病院	関東-42-00	4条	自治医大駅	駅東	自治医大病院	1.0	180	1	68.0	2,517	下野市		
109	関東-43	駒生営業所	インター南	上三川車庫前	関東-43-01	4条	作新学院前	屋板	上三川車庫前	19.9	760	65	0.0	30,661	宇都宮市、上三川町		
110					関東-43-02	4条	駒生営業所	インター南	上三川車庫前	26.9	900	75	5.0	38,812	宇都宮市、上三川町		○
111	関東-44	石橋駅	上三川車庫	真岡車庫	関東-44-00	4条	石橋駅	上三川車庫	真岡車庫	15.6	720	39	25.0	18,788	下野市、上三川町、真岡市		
112	関東-45	小山駅東口	新市民病院	小山駅東口	関東-45-01	4条	小山駅東口	旭小	小山駅東口	11.1	200	35	14.0	26,743	小山市		
113					関東-45-02	4条	小山駅東口	あさひ保育園	小山駅東口	11.2	200	35	2.0	24,902	小山市		
114					関東-45-03	4条	小山駅東口	新市民病院	小山駅東口	15.9	200	50	8.0	23,833	小山市		
115	関東-46	石橋駅	真岡女子高	真岡車庫	関東-46-00	4条	石橋駅	真岡女子高	真岡車庫	17.7	720	50	7.0	20,018	下野市、上三川町、真岡市		
116	関東-47	栃木駅	倭町一丁目	国学院前	関東-47-01	4条	栃木駅	片柳町	国学院前	3.1	240	13	61.0	8,754	栃木市		
117					関東-47-02	4条	栃木駅	倭町一丁目	国学院前	4.0	240	14	40.0	8,754	栃木市		
118	関東-48	佐野新都市バスターミナル	佐野警察署南	佐野新都市バスターミナル	関東-48-01	4条	佐野新都市バスターミナル	佐野警察署南	佐野新都市バスターミナル	14.8	220	55	9.0	14,739	佐野市		
119					関東-48-02	4条	佐野新都市バスターミナル	相生町	佐野新都市バスターミナル	14.8	220	52	11.0	14,739	佐野市		
120					関東-48-03	4条	佐野駅	文化会館	佐野新都市バスターミナル	6.6	220	23	7.0	8,132	佐野市		
121	関東-49	宇都宮駅西口	共和大宇短大	鹿沼営業所	関東-49-00	4条	宇都宮駅西口	共和大宇短大	鹿沼営業所	17.3	730	58	21.0	32,503	宇都宮市、鹿沼市		
122	関東-50	西原車庫	石法寺	真岡営業所	関東-50-00	4条	西原車庫	石法寺	真岡営業所	27.6	1,120	52	10.0	41,374	宇都宮市、真岡市		○
123	関東-51	西原車庫	ベルモール	真岡営業所	関東-51-00	4条	西原車庫	ベルモール	真岡営業所	29.2	1,120	81	25.0	42,939	宇都宮市、真岡市		○
124	関東-52	宇都宮東武	亀山小学校	真岡営業所	関東-52-00	4条	宇都宮東武	亀山小学校	真岡営業所	26.8	1,120	70	2.0	35,868	宇都宮市、真岡市		
125	関東-53	宇都宮東武	橋場	真岡営業所	関東-53-00	4条	宇都宮東武	橋場	真岡営業所	31.3	1,120	77	11.0	34,912	宇都宮市、芳賀町、真岡市		○
126	関東-54	宇都宮東武	東高橋	益子駅前	関東-54-00	4条	宇都宮東武	東高橋	益子駅前	31.0	1,270	73	8.0	32,101	宇都宮市、芳賀町、市貝町、益子町		○
127	関東-55	宇都宮東武	ベルモール	益子駅前	関東-55-00	4条	宇都宮東武	ベルモール	益子駅前	32.6	1,270	77	20.0	33,558	宇都宮市、芳賀町、市貝町、益子町		○
128	関東-56	宇都宮東武	宇都宮大学	海星学院	関東-56-00	4条	宇都宮東武	宇都宮大学	海星学院	11.1	580	38	6.0	24,134	宇都宮市		
129	関東-57	西原車庫	宇都宮大学	ベルモール	関東-57-00	4条	西原車庫	宇都宮大学	ベルモール	8.5	360	34	12.0	28,934	宇都宮市		○
130	関東-58	宇都宮東武	宇都宮大学	ベルモール	関東-58-00	4条	宇都宮東武	宇都宮大学	ベルモール	6.5	360	24	9.0	22,085	宇都宮市		
131	関東-59	宇都宮東武	竹林十文字	宇都宮東武	関東-59-00	4条	宇都宮東武	竹林十文字	宇都宮東武	16.2	370	55	1.0	40,199	宇都宮市		
132	関東-60	宇都宮東武	宇都宮大学前	御幸交番前	関東-60-00	4条	宇都宮東武	宇都宮大学前	御幸交番前	9.4	370	30	1.0	25,109	宇都宮市		
133	関東-61	宇都宮東武	北越戸町	御幸交番前	関東-61-00	4条	宇都宮東武	北越戸町	御幸交番前	8.1	370	28	2.0	22,384	宇都宮市		
134	関東-62	宇都宮東武	竹林十文字	平出工業団地	関東-62-00	4条	宇都宮東武	竹林十文字	平出工業団地	7.4	370	27	11.0	22,867	宇都宮市		○
135	関東-63	宇都宮東武	上野団地	JR岡本駅西口	関東-63-00	4条	宇都宮東武	上野団地	JR岡本駅西口	10.3	470	34	23.0	31,237	宇都宮市		○
136	関東-64	宇都宮東武	吉田歯科医院	JR岡本駅西口	関東-64-00	4条	宇都宮東武	吉田歯科医院	JR岡本駅西口	10.3	470	33	8.0	30,755	宇都宮市		○
137	関東-65	宇都宮東武	御幸ヶ原元町	JR岡本駅	関東-65-00	4条	宇都宮東武	御幸ヶ原元町	JR岡本駅	9.0	470	30	14.0	29,242	宇都宮市		○
138	関東-66	宇都宮東武	今泉九丁目	和久	関東-66-00	4条	宇都宮東武	今泉九丁目	和久	11.5	630	39	7.0	28,990	宇都宮市		○
139	関東-67	宇都宮駅東口	下平出	海星学院	関東-67-00	4条	宇都宮駅東口	下平出	海星学院	10.1	490	25	1.0	16,068	宇都宮市		
140	関東-68	宇都宮駅東口	ベルモール	海星学院	関東-68-00	4条	宇都宮駅東口	ベルモール	海星学院	10.9	490	28	3.0	16,578	宇都宮市		
141	関東-69	宇都宮駅東口	県営平松本町	宇都宮駅東口	関東-69-00	4条	宇都宮駅東口	県営平松本町	宇都宮駅東口	5.9	220	25	19.0	11,880	宇都宮市		
142	関東-70	宇都宮駅東口	陽東三丁目	ベルモール	関東-70-00	4条	宇都宮駅東口	陽東三丁目	ベルモール	3.4	170	10	32.0	12,719	宇都宮市		
143	関東-71	宇都宮駅東口	平出工業団地	JR岡本駅	関東-71-00	4条	宇都宮駅東口	平出工業団地	JR岡本駅	8.0	390	25	1.0	17,846	宇都宮市		
144	関東-72	宇都宮駅東口	東図書館	平出工業団地	関東-72-00	4条	宇都宮駅東口	東図書館	平出工業団地	7.9	270	24	30.0	22,317	宇都宮市		
145	関東-73	宇都宮東武	宝積寺	氏家駅前	関東-73-00	4条	宇都宮東武	宝積寺	氏家駅前	24.6	800	60	2.0	36,251	宇都宮市、さくら市、高根沢町		
146	関東-74	氏家駅前	喜連川	馬頭車庫	関東-74-00	4条	氏家駅前	喜連川	馬頭車庫	31.5	1,220	60	16.0	10,440	さくら市、那珂川町、那須烏山市		○
147	関東-75	氏家駅前	喜連川	びゅうフォレスト北	関東-75-00	4条	氏家駅前	喜連川	びゅうフォレスト北	15.2	640	30	6.0	6,516	さくら市		
148	関東-76	西那須野駅東口	トコトコ大田原	大田原中学校前	関東-76-00	4条	西那須野駅東口	トコトコ大田原	大田原中学校前	6.8	200	20	7.0	11,603	大田原市、那須塩原市		○
149	関東-77	西那須野駅東口	倉骨	馬頭車庫	関東-77-00	4条	西那須野駅東口	倉骨	馬頭車庫	31.6	670	64	14.0	16,314	大田原市、那須塩原市、那珂川町		○
150	関東-78	西那須野駅東口	福祉大	黒羽郵便局前	関東-78-00	4条	西那須野駅東口	福祉大	黒羽郵便局前	15.5	200	37	9.0	13,550	大田原市、那須塩原市		○
151	関東-79	西那須野駅東口	那須赤十字	黒羽郵便局前	関東-79-00	4条	西那須野駅東口	那須赤十字	黒羽郵便局前	20.3	200	47	1.0	13,550	大田原市、那須塩原市		○
152	関東-80	西那須野駅東口	福祉大	五峰の湯	関東-80-00	4条	西那須野駅東口	福祉大	五峰の湯	23.2	200	64	11.0	13,783	大田原市、那須塩原市		○

資料：令和2年度一般乗合旅客自動車運送事業輸送実績報告書、令和2年度市町村バス運行実績(市町村照会)  
 ※運行回数が小数点となっているものは、区間運行や連休日等を運行回数に換算した結果による。



# ◆ バス系統一覧（民間バス【路線定期運行】）

※1 代表系統は、同一路線として採算計上されている系統の最もキロ程の長いものを代表とした

NO	路線番号	代表系統			系統番号	許可規定	系統			系統距離(km)	最大運賃(円)	所要時間(分)	運行回数(回)	沿線人口	通過市町村	補助状況	
		起点	主な経過地	終点			起点	主な経過地	終点							国	県
153	関東-81	西那須野駅東口	那須赤十字	五峰の湯	関東-81-00	4条	西那須野駅東口	那須赤十字	五峰の湯	28.0	200	72	1.0	14,926	大田原市、那須塩原市		○
154	関東-82	西那須野駅東口	トコトコ大田原	国際医療福祉大学前	関東-82-00	4条	西那須野駅東口	トコトコ大田原	国際医療福祉大学前	9.6	200	25	13.0	10,323	大田原市、那須塩原市		○
155	関東-83	西那須野駅東口	大高前	那須赤十字病院	関東-83-00	4条	西那須野駅東口	大高前	那須赤十字病院	5.5	200	9	12.0	6,853	大田原市、那須塩原市		
156	関東-84	大田原市役所	福祉大	五峰の湯	関東-84-00	4条	大田原市役所	福祉大	五峰の湯	22.5	200	61	15.0	14,072	大田原市、那須塩原市	○	○
157	関東-85	大田原市役所	福祉大	黒羽郵便局前	関東-85-00	4条	大田原市役所	福祉大	黒羽郵便局前	14.8	200	34	1.0	12,696	大田原市		
158	関東-86	黒田原駅前	芦野	上町(伊王野)	関東-86-00	4条	黒田原駅前	芦野	上町(伊王野)	10.7	610	25	8.0	2,751	那須町		
159	関東-87	那須塩原駅西口	黒磯駅	那須湯本温泉	関東-87-00	4条	那須塩原駅西口	黒磯駅	那須湯本温泉	24.4	1,020	50	30.0	9,743	那須塩原市、那須町	○	○
160	関東-88	那須湯本温泉	大丸温泉	那須ロープウェイ	関東-88-00	4条	那須湯本温泉	大丸温泉	那須ロープウェイ	7.4	860	25	22.0	71	那須町		
161	関東-89	那須湯本温泉	つつじ吊橋	大丸温泉	関東-89-00	4条	那須湯本温泉	つつじ吊橋	大丸温泉	6.0	740	18	6.0	71	那須塩原市、那須町		
162	関東-90	那須塩原駅西口	戸田	板室温泉	関東-90-00	4条	那須塩原駅西口	戸田	板室温泉	26.3	1,170	40	12.0	14,086	那須塩原市		○
163	関東-91	ホテルエビナール那須	那須ハイランドパーク	道の駅那須高原友愛の森	関東-91-00	4条	ホテルエビナール那須	那須ハイランドパーク	道の駅那須高原友愛の森	47.7	700	100	2.0	859	那須町		
164	関東-92	道の駅那須高原友愛の森	那須どうぶつ王国	ホテルエビナール那須	関東-92-00	4条	道の駅那須高原友愛の森	那須どうぶつ王国	ホテルエビナール那須	47.7	700	100	1.0	859	那須町		
165	関東-93	石橋駅	大松山公園	石橋駅	関東-93-01	4条	石橋駅	文教通り	石橋駅	10.6	290	24	8.0	8,336	下野市、上三川町		
166					関東-93-02	4条	石橋駅	大松山公園	石橋駅	12.6	290	28	5.0	10,393	下野市、上三川町		
167	関東-94	宇都宮駅西口	(直通)	宇都宮市役所	関東-94-00	4条	宇都宮駅西口	(直通)	宇都宮市役所	1.8	170	10	1.0	8,083	宇都宮市		
168	関東-95	那須塩原駅西口	板室温泉	那須ハイランドパーク	関東-95-01	4条	那須塩原駅西口	板室温泉	那須ハイランドパーク	34.7	1,430	70	4.0	13,934	那須塩原市		
169					関東-95-02	4条	那須塩原駅西口	共和大学	那須ロープウェイ	32.7	1,430	70	2.0	3,971	那須塩原市		
170	関東-96	宇都宮駅東口	宇都宮東高校	宇都宮駅東口	関東-96-01	4条	宇都宮駅東口	東峰町	宇都宮駅東口	10.6	270	35	1.0	21,555	宇都宮市		
171					関東-96-02	4条	宇都宮駅東口	宇都宮東高校	宇都宮駅東口	12.9	270	40	1.0	22,675	宇都宮市		
172					関東-96-03	4条	宇都宮駅東口	平松本町	宇都宮駅東口	10.6	270	35	2.0	21,555	宇都宮市		
173	JR-01	天矢場		茂木駅	JR-01-00	4条	天矢場		茂木駅	3.0	240	5	0.8	1,018	茂木町		
174	JR-02	作新学院前	道場宿	茂木駅	JR-02-00	4条	作新学院前	道場宿	茂木駅	36.9	1,390	87	2.0	40,087	宇都宮市、芳賀町、市貝町、茂木町		
175	JR-03	作新学院前	道場宿・市貝小	茂木駅	JR-03-00	4条	作新学院前	道場宿・市貝小	茂木駅	37.4	1,390	89	4.0	40,096	宇都宮市、芳賀町、市貝町、茂木町		
176	JR-04	宇都宮駅東口	柳田街道・清原台団地	芳賀町役場	JR-04-00	4条	宇都宮駅東口	柳田街道・清原台団地	芳賀町役場	20.8	760	44	0.8	24,404	宇都宮市、芳賀町		
177	JR-05	宇都宮駅東口	清原台団地	芳賀町役場	JR-05-00	4条	宇都宮駅東口	清原台団地	芳賀町役場	23.8	920	56	0.8	29,389	宇都宮市、芳賀町		
178	JR-06	作新学院前	陽東桜が丘・清原台団地	芳賀町役場	JR-06-00	4条	作新学院前	陽東桜が丘・清原台団地	芳賀町役場	29.0	970	81	1.8	44,666	宇都宮市、芳賀町		
179	JR-07	東武駅前	陽東桜が丘・清原台団地	芳賀町役場	JR-07-00	4条	東武駅前	陽東桜が丘・清原台団地	芳賀町役場	27.2	970	71	5.0	37,367	宇都宮市、芳賀町		
180	JR-08	作新学院前	清原台団地	芳賀町役場	JR-08-00	4条	作新学院前	清原台団地	芳賀町役場	27.8	970	73	10.8	43,101	宇都宮市、芳賀町		
181	JR-09	東武駅前	清原台団地	芳賀町役場	JR-09-00	4条	東武駅前	清原台団地	芳賀町役場	26.0	970	66	2.2	35,802	宇都宮市、芳賀町		
182	JR-10	作新学院前	清陵高校・清原台団地	芳賀町役場	JR-10-00	4条	作新学院前	清陵高校・清原台団地	芳賀町役場	28.6	970	78	1.0	35,794	宇都宮市、芳賀町		
183	JR-11	東武駅前	清陵高校・清原台団地	芳賀町役場	JR-11-00	4条	東武駅前	清陵高校・清原台団地	芳賀町役場	26.8	970	70	1.0	43,058	宇都宮市、芳賀町		
184	JR-12	芳賀バスターミナル	小貝小	茂木駅	JR-12-00	4条	芳賀バスターミナル	小貝小	茂木駅	19.2	920	33	1.4	5,678	芳賀町、市貝町、茂木町		
185	JR-13	芳賀バスターミナル	市貝小	茂木駅	JR-13-00	4条	芳賀バスターミナル	市貝小	茂木駅	19.7	920	39	1.4	5,688	芳賀町、市貝町、茂木町		
186	JR-14	宇都宮駅西口	清陵高校・清原台団地	芳賀バスターミナル	JR-14-00	4条	宇都宮駅西口	清陵高校・清原台団地	芳賀バスターミナル	19.0	790	42	0.8	29,671	宇都宮市、芳賀町		
187	JR-15	作新学院前	清陵高校・清原台団地	芳賀バスターミナル	JR-15-00	4条	作新学院前	清陵高校・清原台団地	芳賀バスターミナル	22.6	850	73	3.0	3,847	宇都宮市、芳賀町		
188	JR-16	東武駅前	清陵高校・清原台団地	芳賀バスターミナル	JR-16-00	4条	東武駅前	清陵高校・清原台団地	芳賀バスターミナル	20.8	850	59	0.2	33,985	宇都宮市、芳賀町		
189	JR-17	作新学院前	陽東桜が丘・清原台団地	芳賀バスターミナル	JR-17-00	4条	作新学院前	陽東桜が丘・清原台団地	芳賀バスターミナル	23.0	850	66	1.6	42,437	宇都宮市、芳賀町		
190	JR-18	作新学院前	清原台団地	芳賀バスターミナル	JR-18-00	4条	作新学院前	清原台団地	芳賀バスターミナル	21.8	850	61	2.0	40,869	宇都宮市、芳賀町		
191	JR-19	東武駅前	清原台団地	芳賀バスターミナル	JR-19-00	4条	東武駅前	清原台団地	芳賀バスターミナル	20.0	850	54	2.4	33,993	宇都宮市、芳賀町		
192	JR-20	作新学院前	柳田街道	芳賀バスターミナル	JR-20-00	4条	作新学院前	柳田街道	芳賀バスターミナル	16.7	850	51	0.8	35,614	宇都宮市、芳賀町		
193	JR-21	東武駅前	陽東桜が丘・清原台団地	芳賀バスターミナル	JR-21-00	4条	東武駅前	陽東桜が丘・清原台団地	芳賀バスターミナル	21.2	850	62	0.0	33,985	宇都宮市、芳賀町		
194	JR-22	宇都宮駅西口	清陵・団地・産ブラ	芳賀バスターミナル	JR-22-00	4条	宇都宮駅西口	清陵・団地・産ブラ	芳賀バスターミナル	20.6	790	44	0.8	30,249	宇都宮市、芳賀町		
195	JR-23	作新学院前	清陵・団地・産ブラ	芳賀バスターミナル	JR-23-00	4条	作新学院前	清陵・団地・産ブラ	芳賀バスターミナル	24.2	850	74	0.8	41,862	宇都宮市、芳賀町		
196	JR-24	作新学院前	宇都宮駅西口	陽東桜が丘	JR-24-00	4条	作新学院前	宇都宮駅西口	陽東桜が丘	8.0	360	32	4.4	29,060	宇都宮市		
197	JR-25	東武駅前	宇都宮駅西口	陽東桜が丘	JR-25-00	4条	東武駅前	宇都宮駅西口	陽東桜が丘	6.2	360	25	7.4	21,761	宇都宮市		
198	JR-26	作新学院前	サンバの里	ツインリンクもてぎ	JR-26-02	4条	作新学院前	サンバの里	ツインリンクもてぎ	43.5	1,590	97	0.6	40,872	宇都宮市、芳賀町、市貝町、茂木町		
199	JR-27	笠間道		茂木駅	JR-27-00	4条	笠間道		茂木駅	2.1	150	3	0.2	773	茂木町		
200	JR-28	作新学院前	JR宇都宮駅	清原中央公園	JR-28-00	4条	作新学院前	JR宇都宮駅	清原中央公園	13.4	630	53	0.8	30,844	宇都宮市		
201	JR-29	西那須野	連珠の滝	塩原温泉	JR-30-00	4条	西那須野	連珠の滝	塩原温泉	21.8	940	-	21.0	8,956	那須塩原市	○	○

資料：令和2年度一般乗合旅客自動車運送事業輸送実績報告書、令和2年度市町村バス運行実績(市町村照会)

※運行回数が小数点となっているものは、区間運行や連休日等を運行回数に換算した結果による。

# ◆ バス系統一覧（民間バス【路線定期運行】）

※1 代表系統は、同一路線として採算計上されている系統の最もキロ程の長いものを代表とした

NO	路線 番号	代表系統			系統 番号	許可 規定	系統			系統距離 (km)	最大運賃 (円)	所要時間 (分)	運行回数 (回)	沿線 人口	通過市町村	補助状況	
		起点	主な経過地	終点			起点	主な経過地	終点							国	県
202	JR-30	西那須野	塩原大綱	塩原温泉	JR-31-00	4条	西那須野	塩原大綱	塩原温泉	21.8	940	-	21.4	8,956	那須塩原市		
203	JR-31	那須塩原	連珠の滝	塩原温泉	JR-32-00	4条	那須塩原	連珠の滝	塩原温泉	30.3	1,190	-	8.4	13,599	那須塩原市		
204	JR-32	那須塩原	塩原大綱	塩原温泉	JR-33-00	4条	那須塩原	塩原大綱	塩原温泉	30.3	1,190	-	8.0	13,599	那須塩原市		
205	東武-01	日光駅	明智平ロープウェイ	湯元温泉	東武-01-01	4条	日光駅	中禅寺温泉	湯元温泉	30.7	1,750	75	11.0	5,184	日光市		
206					東武-01-02	4条	日光駅	光徳温泉	湯元温泉	34.1	1,750	83	17.0	5,187	日光市		
207					東武-01-03	4条	東武日光駅	光徳温泉	湯元温泉	35.8	1,750	80	2.0	4,929	日光市		
208					東武-01-04	4条	日光駅	明智平ロープウェイ	湯元温泉	36.1	1,750	83	12.0	5,197	日光市		
209					東武-01-05	4条	東武日光駅	明智平ロープウェイ	湯元温泉	35.9	1,700	80	2.0	4,929	日光市		
210	東武-02	東武日光駅	西参道入口	中禅寺温泉	東武-02-01	4条	日光駅	西参道入口	中禅寺温泉	17.7	1,150	48	13.0	4,829	日光市		
211					東武-02-02	4条	東武日光駅	西参道入口	中禅寺温泉	19.4	1,150	45	3.0	4,564	日光市		
212	東武-03	日光駅	やしおの湯	奥細尾	東武-03-01	4条	日光駅	神橋	西参道	2.6	320	9	2.0	2,033	日光市		
213					東武-03-02	4条	日光駅	西参道入口	奥細尾	8.4	630	23	11.0	4,856	日光市		
214					東武-03-03	4条	日光駅	西参道入口	清滝	6.6	480	17	5.0	4,307	日光市		
215					東武-03-04	4条	日光駅	やしおの湯	奥細尾	10.6	630	30	14.0	4,857	日光市		
216	東武-04	中禅寺温泉		半月山	東武-04-01	4条	中禅寺温泉	半月山	8.6	530	20	14.0	191	日光市			
217	東武-05	日光駅		大笹牧場	東武-04-02	4条	日光駅	日光霧降スケートセンター	霧降の滝	6.0	340	19	14.0	1,622	日光市		
218					東武-05-01	4条	日光駅		大笹牧場	20.0	1,050	48	6.0	1,561	日光市		
219					東武-05-02	4条	日光駅		霧降高原	11.4	730	28	8.0	1,544	日光市		
220	東武-06	日光駅	明智平ロープウェイ	中禅寺温泉	東武-05-03	4条	東武日光駅	明智平ロープウェイ	中禅寺温泉	19.5	1,135	45	3.0	4,564	日光市		
221					東武-06-01	4条	日光駅	明智平ロープウェイ	中禅寺温泉	19.7	1,135	48	4.0	4,551	日光市		
222	東武-07	大猷院二荒山神社前	東武日光駅	鬼怒川温泉駅	東武-06-02	4条	日光駅	大猷院二荒山神社前	日光駅	6.8	320	30	1.0	2,289	日光市		
223					東武-06-03	4条	日光駅	神橋	大猷院二荒山神社前	2.8	320	13	2.0	2,327	日光市		
224					東武-06-04	4条	東武日光駅	神橋	大猷院二荒山神社前	2.7	320	7	5.0	2,059	日光市		
225					東武-07-01	4条	大猷院二荒山神社前	東武日光駅	鬼怒川温泉駅	20.2	710	39	5.0	6,849	日光市		
226					東武-07-02	4条	東武日光駅		鬼怒川温泉駅	17.6	510	31	1.0	5,513	日光市		
227					東武-07-03	4条	日光駅	大猷院二荒山神社前	日光駅	6.4	320	30	34.0	2,868	日光市		
228					東武-07-04	4条	東武日光駅	大猷院二荒山神社前	日光駅	6.2	320	27	5.0	2,289	日光市		
229	東武-08	鬼怒川温泉駅	中禅寺金谷ホテル前	鬼怒川温泉駅	東武-08-00	4条	鬼怒川温泉駅	中禅寺金谷ホテル前	鬼怒川温泉駅	84.5	3,480	190	1.0	9,952	日光市		
230	日交-01	鬼怒川温泉駅	古大谷（東武ワールド）	イオン今市	日交-01-01	4条	鬼怒川温泉駅	古大谷	下今市駅	15.1	770	36	6.0	11,026	日光市		
231					日交-01-02	4条	鬼怒川温泉駅	古大谷（東武ワールド）	下今市駅	15.5	770	36	4.0	11,026	日光市		
232					日交-01-03	4条	鬼怒川温泉駅	古大谷	イオン今市	15.1	900	36	10.0	13,129	日光市		
233					日交-01-04	4条	鬼怒川温泉駅	古大谷（東武ワールド）	イオン今市	15.5	900	36	11.0	13,129	日光市	○	○
234	日交-02	鬼怒川温泉駅	川治温泉	湯西川温泉	日交-02-00	4条	鬼怒川温泉駅	川治温泉	湯西川温泉	31.7	1,750	55	16.0	2,693	日光市		
235	日交-03	湯西川温泉駅		湯西川温泉	日交-03-00	4条	湯西川温泉駅		湯西川温泉	13.6	880	25	10.0	310	日光市		
236	日交-04	鬼怒川温泉駅	仲町	鬼怒川公園駅	日交-04-00	4条	鬼怒川温泉駅	仲町	鬼怒川公園駅	3.5	230	8	10.0	1,644	日光市		
237	日交-05	鬼怒川温泉駅	中学校前	小佐越駅	日交-05-00	4条	鬼怒川温泉駅	中学校前	小佐越駅	2.9	250	6	1.0	2,371	日光市		
238	日交-06	鬼怒川温泉駅	龍王峡	川治温泉	日交-06-00	4条	鬼怒川温泉駅	龍王峡	川治温泉	11.5	790	20	2.0	2,069	日光市		
239	日交-07	鬼怒川温泉駅	日光江戸村（右回り）	鬼怒川温泉駅	日交-07-01	4条	鬼怒川温泉駅	日光江戸村（右回り）	鬼怒川温泉駅	17.0	410	39	14.5	3,847	日光市		
240					日交-07-02	4条	鬼怒川温泉駅	日光江戸村（左回り）	鬼怒川温泉駅	17.0	410	39	6.5	3,847	日光市		
241	日交-08	鬼怒川温泉駅	新高徳駅	花いちもんめ	日交-08-00	4条	鬼怒川温泉駅	新高徳駅	花いちもんめ	11.4	410	22	4.0	3,440	日光市		
242	日交-09	鬼怒川温泉駅	小佐越駅	新高徳駅	日交-09-00	4条	鬼怒川温泉駅	小佐越駅	新高徳駅	5.6	560	18	1.0	3,214	日光市		
243	足観-01	JR山前駅入口	足利赤十字病院	東武足利市駅	足観-01-00	4条	JR山前駅入口	足利赤十字病院	東武足利市駅	6.0	200	18	13.0	6,593	足利市		
244	足観-02	足利赤十字病院		東武足利市駅	足観-02-00	4条	足利赤十字病院		東武足利市駅	3.2	200	10	9.0	4,131	足利市		
245	足観-03	足利中央観光バス前	JR佐野駅西側	栃木県運転免許センター	足観-03-00	4条	足利中央観光バス前	JR佐野駅西側	栃木県運転免許センター	65.1	1,100	105	3.0	38,588	足利市、佐野市、鹿沼市		
246	小観-01	小山駅西口	小山中央医院前	小山温泉思川	小観-01-01	4条	小山駅西口	小山中央医院前	小山温泉思川	3.1	200	-	56.0	7,034	小山市		
247					小観-01-02	4条	小山温泉思川	城山公園入口	小山駅西口	3.1	200	-	4.0	7,034	小山市		

資料：令和2年度一般乗合旅客自動車運送事業輸送実績報告書、令和2年度市町村バス運行実績(市町村照会)

※運行回数が小数点となっているものは、区間運行や連休日等を運行回数に換算した結果による。

# バス系統一覽（市町村生活交通【路線定期運行】）

※1 代表系統は、同一路線として採算計上されている系統の最もキロ程の長いものを代表とした

NO	路線番号	代表系統			系統番号	許可規定	系統			系統距離(km)	最大運賃(円)	所要時間(分)	運行回数(回)	沿線人口	補助状況	
		起点	主な経過地	終点			起点	主な経過地	終点						国	県
1	宇都宮-01	西小学校前	宮山田循環	西小学校前	宇都宮-01-00	4条	西小学校前	宮山田循環	西小学校前	15.6	310	28	3.0	1,148		
2	宇都宮-02	氏家駅	東小学校前	西小学校前	宇都宮-02-00	4条	氏家駅	東小学校前	西小学校前	21.4	310	23	12.0	7,181		
3	宇都宮-03	東小学校	逆木	上小倉中組	宇都宮-03-00	4条	東小学校	逆木	上小倉中組	17.6	310	15	3.0	1,153		○
4	宇都宮-04	東小学校	西声沼	上河原	宇都宮-04-00	4条	東小学校	西声沼	上河原	8.7	310	10	3.0	990		○
5	宇都宮-05	東小学校	東声沼神社前	煙草屋前	宇都宮-05-00	4条	東小学校	東声沼神社前	煙草屋前	12.3	310	10	3.0	1,476		○
6	宇都宮-06	市民センター玄関前	田原コミュニティプラザ	済生会病院	宇都宮-06-00	4条	市民センター玄関前	田原コミュニティプラザ	済生会病院	27.2	650	30	4.0	4,355		○
7	足利-01	小俣北町	東武足利市駅	アビタ	足利-01-00	4条	小俣北町	東武足利市駅	アビタ	23.7	210	78	18.0	24,288		○
8	足利-02	松田町	東武足利市駅	アビタ	足利-02-00	4条	松田町	東武足利市駅	アビタ	22.2	210	68	12.0	24,124		○
9	足利-03	行道山	JR足利駅	アビタ	足利-03-00	4条	行道山	JR足利駅	アビタ	10.2	210	43	19.0	13,720		○
10	足利-04	岡崎山	JR足利駅	アビタ	足利-04-00	4条	岡崎山	JR足利駅	アビタ	18.9	210	63	13.0	19,993		○
11	足利-05	足利赤十字病院	矢場川公民館	足利赤十字病院	足利-05-00	4条	足利赤十字病院	矢場川公民館	足利赤十字病院	23.9	210	90	6.0	24,369		
12	足利-06	足利赤十字病院	梁田公民館	足利赤十字病院	足利-06-00	4条	足利赤十字病院	梁田公民館	足利赤十字病院	41.1	210	131	4.0	26,616		
13	足利-07	JR足利駅	アシコタウンあしかが	JR足利駅	足利-07-00	4条	JR足利駅	アシコタウンあしかが	JR足利駅	12.5	210	42	4.0	51,271		
14	足利-08	入名草	アビタ	足利赤十字病院	足利-08-00	4条	入名草	アビタ	足利赤十字病院	19.9	210	70	8.0	19,048		○
15	栃木-01	とちぎメディカルセンターしもつが	とちぎメディカルセンターしもつが・星野御嶽山入口	出流観音	栃木-01-00	4条	とちぎメディカルセンターしもつが	とちぎメディカルセンターしもつが・星野御嶽山入口	出流観音	30.3	200	75	18.0	19,224		
16	栃木-02	とちぎメディカルセンターしもつが	とちぎメディカルセンターしもつが	とちぎメディカルセンターしもつが	栃木-02-00	4条	とちぎメディカルセンターしもつが	とちぎメディカルセンターしもつが	とちぎメディカルセンターしもつが	13.8	200	56	10.0	21,160		
17	栃木-03	栃木駅	新栃木駅・イオン・とちぎメディカルセンターとちのき	栃木駅	栃木-03-00	4条	栃木駅	新栃木駅・イオン・とちぎメディカルセンターとちのき	栃木駅	11.1	200	40	12.0	18,135		
18	栃木-04	栃木駅	カインズモール大平・ゆうゆうプラザ	部屋南部桜づつみ公園・藤岡駅	栃木-04-00	4条	栃木駅	カインズモール大平・ゆうゆうプラザ	部屋南部桜づつみ公園・藤岡駅	25.2	200	119	16.0	27,056		
19	栃木-05	とちぎメディカルセンターしもつが	真名子介護保険事業所	東武金崎駅	栃木-05-00	4条	とちぎメディカルセンターしもつが	真名子介護保険事業所	東武金崎駅	21.9	200	82	17.0	23,217		
20	栃木-06	とちぎメディカルセンターしもつが	新栃木駅・イオン	西方ふれあいパーク	栃木-06-00	4条	とちぎメディカルセンターしもつが	新栃木駅・イオン	西方ふれあいパーク	23.2	200	67	13.0	22,378		
21	栃木-07	とちぎメディカルセンターしもつが	新栃木駅東口・野州大塚駅前	イオン	栃木-07-00	4条	とちぎメディカルセンターしもつが	新栃木駅東口・野州大塚駅前	イオン	27.3	200	75	5.0	23,264		
22	栃木-08	とちぎメディカルセンターしもつが	栃木駅・南柏倉公民館前	柏倉温泉太子館入口	栃木-08-00	4条	とちぎメディカルセンターしもつが	栃木駅・南柏倉公民館前	柏倉温泉太子館入口	28.6	200	78	10.0	16,943		
23	栃木-09	とちぎメディカルセンターしもつが	栃木駅・安純の里	遊楽々館	栃木-09-00	4条	とちぎメディカルセンターしもつが	栃木駅・安純の里	遊楽々館	42.1	200	94	10.0	23,977		
24	栃木-10	栃木駅・カインズモール大平	栃木駅・岩舟駅	道の駅きたかわべ	栃木-10-00	4条	栃木駅・カインズモール大平	栃木駅・岩舟駅	道の駅きたかわべ	49.0	200	111	12.0	29,551		
25	栃木-11	道の駅みかも	栃木駅	道の駅みかも	栃木-11-00	4条	道の駅みかも	栃木駅	道の駅みかも	46.8	200	100	8.0	21,311		
26	佐野-1	葛生駅南バス回転場	市民病院・田沼行政センター・厚生病院	佐野駅	佐野-1-00	4条	葛生駅南バス回転場	市民病院・田沼行政センター・厚生病院	佐野駅	16.4	310	40~45	16.0	22,760		○
27	佐野-2	佐野新都市バスターミナル	佐野プレミアムアウトレット・イオンモール佐野駅前	佐野駅	佐野-2-00	4条	佐野新都市バスターミナル	佐野プレミアムアウトレット・イオンモール佐野駅前	佐野駅	6.4	310	22	15.0	11,649		○
28	佐野-3	佐野駅	佐野松桜高校・運動公園・厚生病院	佐野駅	佐野-3-00	4条	佐野駅	佐野松桜高校・運動公園・厚生病院	佐野駅	16.2	310	40	9.0	8,870		○
29	佐野-4	佐野新都市バスターミナル	イオンモール佐野新都市・厚生病院	佐野駅	佐野-4-00	4条	佐野新都市バスターミナル	イオンモール佐野新都市・厚生病院	佐野駅	13.0	310	43~48	8.0	15,601		○
30	鹿沼-01	JR鹿沼駅	日向辻	上久我石裂	鹿沼-01-00	4条	JR鹿沼駅	日向辻	上久我石裂	20.5	300	50	4.0	12,527		○
31	鹿沼-02	JR鹿沼駅	日向辻	上久我馬返	鹿沼-02-00	4条	JR鹿沼駅	日向辻	上久我馬返	17.6	300	45	6.0	12,522		○
32	鹿沼-03	新・鹿沼宿	下石川	運転免許センター	鹿沼-03-00	4条	新・鹿沼宿	下石川	運転免許センター	14.7	300	34	11.0	19,260		
33	鹿沼-04	平和タクシー本社	板荷小学校前	小来川森崎	鹿沼-04-00	4条	平和タクシー本社	板荷小学校前	小来川森崎	23.7	300	50	6.0	11,239		
34	鹿沼-05	JR鹿沼駅	大門宿	楡木車庫	鹿沼-05-00	4条	JR鹿沼駅	大門宿	楡木車庫	11.1	300	35	6.0	13,839		
35	鹿沼-06	文化活動交流館	東武新鹿沼駅	花木センター	鹿沼-06-00	4条	文化活動交流館	東武新鹿沼駅	花木センター	15.1	100	45	14.0	24,279		○
36	鹿沼-07	JR鹿沼駅	鹿沼南高校・公設市場	JR鹿沼駅	鹿沼-07-00	4条	JR鹿沼駅	鹿沼南高校・公設市場	JR鹿沼駅	12.6	200	各30	3.0	13,936		○
37	鹿沼-08	JR鹿沼駅	日向辻	古峯神社	鹿沼-08-00	4条	JR鹿沼駅	日向辻	古峯神社	30.1	400	62	18.0	13,109		○
38	鹿沼-09	JR鹿沼駅	鹿沼商工正門前	なんま保育園入口	鹿沼-09-00	4条	JR鹿沼駅	鹿沼商工正門前	なんま保育園入口	23.7	300	53	6.0	11,746		
39	鹿沼-10	JR鹿沼駅	鹿沼商工正門前	運動公園	鹿沼-10-00	4条	JR鹿沼駅	鹿沼商工正門前	運動公園	13.9	200	35	8.0	10,390		
40	鹿沼-11	JR鹿沼駅	酒野谷入口	口栗野車庫	鹿沼-11-00	4条	JR鹿沼駅	酒野谷入口	口栗野車庫	15.2	200	40	12.0	14,833		○

資料：令和2年度市町村バス運行実績(市町村照会)

※運行回数が小数点となっているものは、区間運行や運休日等を運行回数に換算した結果による。

# バス系統一覧（市町村生活交通【路線定期運行】）

※1 代表系統は、同一路線として採算計上されている系統の最もキロ程の長いものを代表とした

NO	路線番号	代表系統			系統番号	許可規定	系統			系統距離 (km)	最大運賃 (円)	所要時間 (分)	運行回数 (回)	沿線人口	補助状況	
		起点	主な経過地	終点			起点	主な経過地	終点						国	県
41	鹿沼-12	JR鹿沼駅	口栗野車庫	山の神	鹿沼-12-00	4条	JR鹿沼駅	口栗野車庫	山の神	38.8	500	80	5.0	16,097		○
42	鹿沼-13	JR鹿沼駅	栗野小学校前	上五月	鹿沼-13-00	4条	JR鹿沼駅	栗野小学校前	上五月	32.6	500	80	4.0	15,577		
43	日光-01	日光市役所前	清住町	穴沢	日光-01-00	4条	日光市役所前	清住町	穴沢	8.9	440	28	6.0	6,708		
44	日光-02	今市車庫	大沢地区センター	JR下野大沢駅	日光-02-00	4条	今市車庫	大沢地区センター	JR下野大沢駅	15.4	510	38	16.0	11,678		
45	日光-03	日光市役所前	芹沼本田	大渡	日光-03-00	4条	日光市役所前	芹沼本田	大渡	11.2	540	34	8.0	7,424		
46	日光-04	日光市役所前	荊沢	温泉保養センター	日光-04-00	4条	日光市役所前	荊沢	温泉保養センター	18.0	630	48	9.0	9,562		
47	日光-05	今市車庫	大室	下小林	日光-05-00	4条	今市車庫	大室	下小林	16.9	770	38	16.0	9,918		
48	日光-06	第三小学校前	七本桜	今市中学校前	日光-06-00	4条	第三小学校前	七本桜	今市中学校前	2.3	190	10	3.0	4,404		
49	日光-07	第三小学校前	七本桜	市営住宅前	日光-07-00	4条	第三小学校前	市営住宅前	七本桜	2.0	190	8	2.0	3,615		
50	日光-08	JR日光駅	今市特別支援学校	東武下今市駅	日光-08-00	4条	JR日光駅	今市特別支援学校	東武下今市駅	11.0	590	30	14.0	8,844		○
51	日光-09	鬼怒川温泉駅	川治温泉	女夫測	日光-09-00	4条	鬼怒川温泉駅	川治温泉	女夫測	48.0	1570	95	10.0	2,912		○
52	日光-10	双愛病院	田元・赤倉・遠上	JR日光駅	日光-10-00	79条	双愛病院	田元・赤倉・遠上	JR日光駅	30.7	1250	58	12.0	6,537		○
53	日光-11	双愛病院	田元	赤倉	日光-11-00	79条	双愛病院	田元	赤倉	8.7	340	23	8.0	1,955		○
54	日光-12	双愛病院	田元	遠上回転所	日光-12-00	79条	双愛病院	田元	遠上回転所	10.2	570	22	4.0	1,518		○
55	小山-01	小山駅西口	扶桑団地	小金井駅西口	小山-01-00	4条	小山駅西口	扶桑団地	小金井駅西口	13.1	200	31	20.0	19,766		
56	小山-02	小山駅西口	温水プール館前	間々田駅西口	小山-02-00	4条	小山駅西口	温水プール館前	間々田駅西口	10.8	200	35	20.0	20,104		
57	小山-03	小山駅西口	消防署・警察署前	新市民病院	小山-03-00	4条	小山駅西口	消防署・警察署前	新市民病院	7.5	200	20	28.0	20,373		
58	小山-04	小山駅東口	イオンモール小山前	東光高岳北	小山-04-00	4条	小山駅東口	イオンモール小山前	東光高岳北	5.2	200	20	30.0	11,918		
59	小山-05	小山駅東口	イオンモール小山前	高専正門	小山-05-00	4条	小山駅東口	イオンモール小山前	高専正門	6.5	200	25	28.0	13,597		○
60	小山-06	小山駅東口	大谷公民館	小山駅東口	小山-06-00	4条	小山駅東口	大谷公民館	小山駅東口	13.0	200	50	12.0	22,517		○
61	小山-07	小山駅東口	関東能開大正門	小山駅東口	小山-07-00	4条	小山駅東口	関東能開大正門	小山駅東口	14.0	200	40	13.0	14,165		○
62	小山-08	光南病院	間々田駅東口	新市民病院	小山-08-00	4条	光南病院	間々田駅東口	新市民病院	12.4	200	30	35.0	15,092		○
63	小山-09	小山駅西口	思川駅	小山駅西口	小山-09-00	4条	小山駅西口	思川駅	小山駅西口	14.3	200	45	8.0	6,561		
64	小山-10	小山駅西口	道の駅	小山駅西口	小山-10-00	4条	小山駅西口	道の駅	小山駅西口	15.9	200	45	5.5	6,719		
65	小山-11	小山駅西口	間々田駅西口	ラムサール渡良瀬遊水地駅	小山-11-00	4条	小山駅西口	間々田駅西口	ラムサール渡良瀬遊水地駅	18.7	200	45	8.0	24,546		
66	真岡-01	真岡駅東口	真岡市役所	真岡駅東口	真岡-01-00	4条	真岡駅東口	真岡市役所	真岡駅東口	23.9	100	70	18.0	29,942		○
67	大田原-01	ふれあいの丘	福原・親園・元町	那須赤十字病院	大田原-01-00	79条	ふれあいの丘	福原・親園・元町	那須赤十字病院	25.0	200	50	10.0	10,477		
68	大田原-02	大田原市役所	小滝・羽田・寒井・練貫	大田原市役所	大田原-02-00	79条	大田原市役所	小滝・羽田・寒井・練貫	大田原市役所	36.7	200	73	6.0	7,843		
69	大田原-03	那須赤十字病院	加治屋・薄葉・野崎・上石上	日赤	大田原-03-00	79条	那須赤十字病院	加治屋・薄葉・野崎・上石上	日赤	36.0	200	94	6.0	20,267		
70	大田原-04	那須塩原駅	今泉・市役所・若草	国際医療福祉大学	大田原-04-00	79条	那須塩原駅	今泉・市役所・若草	国際医療福祉大学	20.6	200	38	11.0	12,544		○
71	大田原-05	那須塩原駅	今泉・市役所・大学・鹿畑	国際医療福祉大学	大田原-05-00	79条	那須塩原駅	今泉・市役所・大学・鹿畑	国際医療福祉大学	32.1	200	65	4.0	13,854		
72	大田原-06	那須塩原駅	今泉・市役所・若草	道の駅那須与一の郷	大田原-06-00	79条	那須塩原駅	今泉・市役所・若草	道の駅那須与一の郷	22.5	200	50	25.0	13,028		
73	大田原-07	大田原市役所	美原・中田原・本町・西那須野駅	西那須野	大田原-07-00	79条	大田原市役所	美原・中田原・本町・西那須野駅	西那須野	16.9	200	42	21.0	19,292		○
74	大田原-08	道の駅那須与一の郷	大学・市野沢・東小屋	那須塩原駅	大田原-08-00	79条	道の駅那須与一の郷	大学・市野沢・東小屋	那須塩原駅	12.2	200	25	15.0	3,987		
75	大田原-09	雲巖寺前	黒羽高校・黒羽	那須塩原駅	大田原-09-00	79条	雲巖寺前	黒羽高校・黒羽	那須塩原駅	38.3	200	58	18.0	6,302		○
76	大田原-10	黒羽	黒羽支所・雲巖寺	石畑	大田原-10-00	79条	黒羽	黒羽支所・雲巖寺	石畑	26.1	200	36	2.0	2,978		
77	大田原-11	やすらぎの湯	蛭田・宇田川・美原	那須赤十字病院	大田原-11-00	79条	やすらぎの湯	蛭田・宇田川・美原	那須赤十字病院	26.4	200	55	10.0	13,155		
78	大田原-12	那須塩原駅	トコトコ大田原	大女高前	大田原-12-00	79条	那須塩原駅	トコトコ大田原	大女高前	8.5	200	20	1.0	6,472		
79	大田原-13	黒磯駅	鍋掛・寒井・堀之内	黒羽高校	大田原-13-00	79条	黒磯駅	鍋掛・寒井・堀之内	黒羽高校	12.8	200	21	2.0	5,239		
80	大田原-14	湯津上支所	田町ロータリー	黒羽高校	大田原-14-00	4条	湯津上支所	田町ロータリー	黒羽高校	18.8	500	35	3.0	3,146		

資料：令和2年度市町村バス運行実績(市町村照会)

※運行回数が小数点となっているものは、区間運行や連休日等を運行回数に換算した結果による。



# バス系統一覽（市町村生活交通【路線定期運行】）

※1 代表系統は、同一路線として採算計上されている系統の最もキロ程の長いものを代表とした

NO	路線番号	代表系統			系統番号	許可規定	系統			系統距離(km)	最大運賃(円)	所要時間(分)	運行回数(回)	沿線人口	補助状況
		起点	主な経過地	終点			起点	主な経過地	終点						
81	大田原-15	ふれあいの丘	佐久山・平沢・薄葉	野崎駅	大田原-15-00	4条	ふれあいの丘	佐久山・平沢・薄葉	野崎駅	19.7	500	30	3.0	3,830	○
82	矢板-01	矢板駅	上太田	矢板駅	矢板-01-00	79条	矢板駅	上太田	矢板駅	23.4	300	0	5.0	6,011	
83	矢板-02	矢板駅	荒井家住宅前	矢板駅	矢板-02-00	79条	矢板駅	荒井家住宅前	矢板駅	26.8	300	0	3.0	6,580	
84	矢板-03	矢板駅	道の駅やいた	矢板駅	矢板-03-00	79条	矢板駅	道の駅やいた	矢板駅	5.9	300	0	6.0	2,608	
85	矢板-04	片岡駅	境林	片岡駅	矢板-04-00	79条	片岡駅	境林	矢板駅	9.3	300	0	3.0	3,974	
86	矢板-05	矢板駅	高塩公民館前	片岡駅	矢板-05-00	79条	矢板駅	高塩公民館前	片岡駅	19.0	300	0	6.0	4,626	
87	矢板-06	片岡駅	コリーナ矢板	片岡駅	矢板-06-00	79条	片岡駅	コリーナ矢板	片岡駅	13.8	300	0	5.0	1,320	
88	矢板-07	片岡駅	安沢小	矢板駅	矢板-07-00	79条	片岡駅	安沢小	矢板駅	13.4	300	0	12.0	8,211	
89	矢板-08	矢板駅	沢観音前	矢板駅	矢板-08-00	79条	矢板駅	沢観音前	矢板駅	25.4	300	0	3.0	8,213	
90	矢板-09	矢板駅	塩田公民館前	矢板駅	矢板-09-00	79条	矢板駅	塩田公民館前	矢板駅	19.0	300	0	3.0	4,409	
91	矢板-10	矢板駅	早川町	矢板駅	矢板-10-00	79条	矢板駅	早川町	矢板駅	12.5	300	0	7.0	9,649	
92	那須塩原-01	上三依塩原温泉口駅	上塩原・塩原支所・タの原	塩原温泉バスターミナル	那須塩原-01-00	4条	上三依塩原温泉口駅	上塩原・塩原支所・タの原	塩原温泉バスターミナル	19.9	200	45	12.0	1,636	
93	那須塩原-02	上三依塩原温泉口駅	上塩原・塩原支所	塩原温泉バスターミナル	那須塩原-02-00	4条	上三依塩原温泉口駅	上塩原・塩原支所	塩原温泉バスターミナル	11.2	200	23	1.0	734	
94	那須塩原-03	西那須野駅西口	西那須野行舎、国際医療福祉病院、一丘町十文字	西那須野駅東口	那須塩原-03-00	4条	西那須野駅西口	西那須野行舎、国際医療福祉病院、一丘町十文字	西那須野駅東口	20.8	200	43	5.0	13,653	
95	那須塩原-04	西那須野駅西口	西那須野行舎、健康長寿センター、那須清峰高校	西那須野駅東口	那須塩原-04-00	4条	西那須野駅西口	西那須野行舎、健康長寿センター、那須清峰高校	西那須野駅東口	16.9	200	45	5.0	20,033	
96	那須塩原-05	西那須野駅	国際医療福祉大病院、イオンタウン那須塩原店	那須塩原駅	那須塩原-05-00	4条	西那須野駅	国際医療福祉大病院、イオンタウン那須塩原店	那須塩原駅	13.1	200	45	8.0	12,437	○
97	那須塩原-06	西那須野駅	国際医療福祉大病院、イオンタウン那須塩原店	黒磯南高校前	那須塩原-06-00	4条	西那須野駅	国際医療福祉大病院、イオンタウン那須塩原店	黒磯南高校前	18.0	200	50	3.0	14,579	○
98	那須塩原-07	西那須野駅	那須野行舎、国際医療福祉大病院、イオンタウン那須塩原店、東郷南高校	黒磯駅	那須塩原-07-00	4条	西那須野駅	那須野行舎、国際医療福祉大病院、イオンタウン那須塩原店、東郷南高校	黒磯駅	26.4	400	71	14.0	22,641	○
99	那須塩原-08	那須塩原駅	黒磯南高校、市役所、黒磯駅	那須脳神経外科病院	那須塩原-08-00	4条	那須塩原駅	黒磯南高校、市役所、黒磯駅	那須脳神経外科病院	26.5	200	72	5.0	16,462	○
100	那須塩原-09	那須塩原駅	黒磯南高校、市役所、普間記念病院	黒磯駅	那須塩原-09-00	4条	那須塩原駅	黒磯南高校、市役所、普間記念病院	黒磯駅	13.3	200	39	3.0	11,153	○
101	那須塩原-10	黒磯駅	ビバモール	那須脳神経外科病院	那須塩原-10-00	4条	黒磯駅	ビバモール	那須脳神経外科病院	13.2	200	32	10.0	7,353	
102	那須塩原-11	黒磯駅	黒磯保健センター前・市役所	黒磯南高校前	那須塩原-11-00	4条	黒磯駅	黒磯保健センター前・市役所	黒磯南高校前	4.9	200	15	6.0	5,798	○
103	那須塩原-12	黒磯駅	市役所・黒磯南高校前、普間記念病院	黒磯駅	那須塩原-12-00	4条	黒磯駅	市役所・黒磯南高校前、普間記念病院	黒磯駅	10.5	200	35	2.0	7,423	○
104	那須塩原-13	新湯公民館	塩原支所・塩原温泉バスターミナル	医師会塩原温泉病院	那須塩原-13-00	4条	新湯公民館	塩原支所・塩原温泉バスターミナル	医師会塩原温泉病院	200	塩原	33	12.0	1,556	
105	那須塩原-14	アグリバル塩原	ハロープラザ、金沢小学校入口、西那須野行舎	西那須野駅	那須塩原-14-00	4条	アグリバル塩原	ハロープラザ、金沢小学校入口、西那須野行舎	西那須野駅	200	35	13.0	8,315		
106	那須塩原-15	アグリバル塩原	ハロープラザ、大黒小学校入口、西那須野行舎	西那須野駅	那須塩原-15-00	4条	アグリバル塩原	ハロープラザ、大黒小学校入口、西那須野行舎	西那須野駅	200	35	12.0	8,486		
107	那須塩原-16	アグリバル塩原	塩原リゾートタウン、西那須野行舎	西那須野駅	那須塩原-16-00	4条	アグリバル塩原	塩原リゾートタウン、西那須野行舎	西那須野駅	200	40	14.0	10,746		
108	那須塩原-17	湯宮	高林小学校前・方京十文字	那須塩原駅	那須塩原-17-00	4条	湯宮	高林小学校前・方京十文字	那須塩原駅	200	57	12.0	14,216		
109	那須塩原-18	豊岡	緑蔭公民館入口、那須脳神経外科病院、市役所	黒磯駅	那須塩原-18-00	4条	豊岡	緑蔭公民館入口、那須脳神経外科病院、市役所	黒磯駅	200	45	14.0	8,708		
110	那須塩原-19	西岩崎集落センター	高林公民館、あじさい苑入口、市役所	黒磯駅	那須塩原-19-00	4条	西岩崎集落センター	高林公民館、あじさい苑入口、市役所	黒磯駅	200	40	12.0	17,436		
111	那須烏山-01	烏山駅	大沢	高部車庫	那須烏山-01-00	79条	烏山駅	大沢	高部車庫	20.5	700	30	11.0	4,065	
112	那須烏山-02	烏山駅	芳賀黒田	市貝温泉	那須烏山-02-00	79条	烏山駅	芳賀黒田	市貝温泉	23.8	820	44	10.0	6,709	○
113	塩谷-01	新高徳駅	塩谷町役場、矢板高校、塩谷病院	JR矢板駅	塩谷-01-00	4条	新高徳駅	塩谷町役場、矢板高校、塩谷病院	JR矢板駅	27.0	980	46	6.0	6,113	○
114	塩谷-02	新高徳駅	塩谷町役場、塩谷病院	JR矢板駅	塩谷-02-00	4条	新高徳駅	塩谷町役場、塩谷病院	JR矢板駅	24.4	980	41	2.0	5,972	
115	塩谷-03	新高徳駅	塩谷町役場	JR矢板駅	塩谷-03-00	4条	新高徳駅	塩谷町役場	JR矢板駅	24.2	980	40	1.0	6,285	○
116	塩谷-04	玉生郵便局	西船生	東武新高徳駅	塩谷-04-00	4条	玉生郵便局	西船生	東武新高徳駅	14.3	980	24	1.0	2,506	
117	那須-01	追分	薮沢、道の駅東山道伊王野、福沢、寺子小	黒磯駅	那須-01-00	79条	追分	薮沢、道の駅東山道伊王野、福沢、寺子小	黒磯駅	29.6	500	60	8.0	4,544	
118	那須-02	いこいの家	湯本、池田、黒田原駅、高久駅	イオンタウン那須	那須-02-00	79条	いこいの家	湯本、池田、黒田原駅、高久駅	イオンタウン那須	30.8	500	約60	8.0	3,707	
119	那珂川-01	那珂川町役場	馬頭高校前、烏山高校前	JR烏山駅	那珂川-01-00	4条	那珂川町役場	馬頭高校前、烏山高校前	JR烏山駅	20.5	500	40	16.0	7,826	○

資料：令和2年度市町村バス運行実績(市町村照会)

※運行回数が小数点となっているものは、区間運行や運休日等を運行回数に換算した結果による。

# ◆ バス系統一覧（市町村生活交通【区域運行】）

※1 代表系統は、同一路線として採算計上されている系統の最もキロ程の長いものを代表とした

NO	路線番号	運行区域	他市町村への乗り入れ	主な乗り入れ施設	許可規定	区域面積 (ha)	最大運賃 (円)	運行時間	運行回数 (回)	総便数 (回)	区域人口 (人)	補助圏	補助果
1	宇都宮-101	清原地区	高根沢町	高根沢病院、とせせん高根沢店、めぐりや整骨院	4条	819	300	9:00 ~ 17:00	9	9	1,167		
2	宇都宮-102	城山地区	鹿沼市	福田屋鹿沼店、ヨークベニマル鹿沼陸町店、仁神堂・高橋整骨院	4条	3,775	300	8:00 ~ 17:00	10	25	16,396		
3	宇都宮-103	瑞穂野地区	上三川町	みずほの中央クリニック、菊地整形外科、F K D インターパーク店	4条	1,952	500	8:00 ~ 17:00	10	14	10,173		○
4	宇都宮-104	国本地区	-	ろまんちっく村、宇都宮第一病院、とせせん細谷店	4条	2,425	550	8:00 ~ 18:00	11	11	14,681	○	○
5	宇都宮-105	篠井地区	日光市	倉持整形外科、宇都宮第一病院、冨塚メディカルクリニック	4条	2,658	300	8:00 ~ 18:00	11	11	2,458	○	
6	宇都宮-106	富原地区	-	オータニ野沢店、宇都宮第一病院、冨塚メディカルクリニック	4条	1,700	300	8:00 ~ 18:00	11	11	3,703	○	○
7	宇都宮-107	横川地区	上三川町	アピタ宇都宮店、福泉医院、菊地整形外科	4条	1,855	300	8:00 ~ 17:00	10	14	36,430	○	○
8	宇都宮-108	雀宮地区	下野市、壬生町、上三川町	獨協医科大学病院、ヨークベニマル石橋店、JR雀宮駅	4条	291	500	8:00 ~ 17:00	10	10	21,683	○	○
9	宇都宮-109	上河内地区	さくら市	梵天の湯、半田クリニック、JR氏家駅	4条	5,696	300	8:00 ~ 17:00	10	20	9,955	○	○
10	宇都宮-110	河内地区	-	JR岡本駅、宇都宮病院、ささら整形外科	4条	4,772	300	8:00 ~ 18:00	11	26	35,200	○	○
11	宇都宮-111	平石地区	-	宇都宮東病院、根本外科胃腸科、藤井脳神経外科病院	4条	940	300	8:00 ~ 18:00	11	11	5,878	○	○
12	宇都宮-112	豊郷地区	-	済生会病院、F K D 宇都宮店、柴病院	4条	2,343	300	8:00 ~ 17:00	10	15	32,251	○	○
13	宇都宮-113	清原南部地区	真岡市	そめや整骨院、昆野クリニック、かましん清原テクノ店	4条	23,785	300	8:00 ~ 17:00	10	10	13,145	○	
14	宇都宮-114	峯川地区	-	アピタ宇都宮店、宇都宮整形外科内科クリニック、いばらき眼科	4条	1,982	300	8:00 ~ 17:00	10	20	38,759	○	○
15	栃木-101	栃木市全域	-	-	4条	33,150	400	8:00 ~ 17:00	8	112	157,022	○	
16	佐野-101	葛生地区の一部・常盤・水室地区	-	葛生駅南バス回転場、葛生行政センター、葛の里香番館	4条	8,502	310	7:00 ~ 17:00	9	17	4,131		
17	佐野-102	田沼地区の一部・戸栗・三好・野上・新倉・黒駒地区	-	佐野市民病院、田沼行政センターベルク佐野田沼店	4条	16,080	310	7:00 ~ 18:00	9	18	8,789	○	
18	佐野-103	赤見地区	-	佐野駅、厚生病院、やすらぎの湯、運動公園	4条	2,268	310	10:00 ~ 17:00	6	6	8,560	○	○
19	佐野-104	吾妻地区	-	佐野駅、厚生病院、フォリオ佐野店、ヨークベニマル佐野田島店	4条	756	310	9:00 ~ 17:00	7	7	2,139	○	
20	佐野-105	烏帽子・下藤間及び足利市内の特定の経路上	足利市	東武足利市駅、足利女子高前、足利高校入口、下藤間明神前	4条	-	310	7:18 ~ 17:00	6	6	-		
21	鹿沼-101	粟野地区	栃木市	ヤオハン粟野店、北川医院、西方病院	4条	17,732	600	9:00 ~ 16:00	8	32	7,797	○	
22	鹿沼-102	北押原・南押原・北大飼地区	-	上都賀病院、ヤオハン松山店	4条	4,575	300	9:00 ~ 16:00	7	13	14,228	○	○
23	鹿沼-103	松原地区等	-	上都賀病院、鹿沼病院、福田屋百貨店	4条	1,157	300	9:00 ~ 16:00	10	10	7,387	○	○
24	鹿沼-104	板荷・菊沢地区	-	上都賀病院、ヤオハン北部店	4条	5,512	300	9:00 ~ 16:00	6	6	9,295	○	○
25	日光-101	小栗川地区	-	JR今市駅、かましん今市店	4条	5,803	300	7:00 ~ 19:25	4	4	4,781	○	
26	日光-102	猪倉地区	-	JR下野大沢駅、オータニ大沢店	4条	4,833	300	7:00 ~ 19:35	6	6	3,045	○	
27	日光-103	落合地区	-	JR下野大沢駅、オータニ大沢店	4条	2,344	300	7:00 ~ 19:00	5	5	7,977	○	
28	小山-101	桑・絹地区	-	羽川線停留所、桑・絹出張所、イオンモール小山前、ハーヴェストウオーク、すざび整形外科医院、南栃木病院他施設	4条	5,059	300	8:00 ~ 17:00	8	8	27,771	○	
29	小山-102	大谷・間々田地区	-	大谷中央線・間々田東西線停留所、JR間々田駅東口、大谷出張所、栗林荘、刃部医院他施設	4条	3,453	300	8:00 ~ 17:00	8	8	30,953	○	
30	小山-103	豊田地区	-	思川駅線停留所、JR思川駅、豊田出張所、船田医院、富士見荘、さくらのクリニック、他施設	4条	2,107	300	8:00 ~ 17:00	9	9	7,037	○	
31	小山-104	中・穂積地区	-	道の駅線停留所、中、穂積公民館、神野医院、JR思川駅他施設	4条	2,050	300	8:00 ~ 17:00	9	9	6,369	○	
32	小山-105	寒川・生井地区	-	青木医院、神野医院、生井、寒川公民館、しらすぎ館、光南病院、JR間々田駅西口、道の駅思川、他施設	4条	1,877	300	8:00 ~ 17:00	9	9	1,381	○	
33	真岡-101	真岡市全域	-	公共施設、病院、診療所、歯科医院、大型商業施設、金融機関	4条	16,734	300	8:00 ~ 17:00	9	45	79,498	○	
34	大田原-101	湯津上・黒羽地区	-	那須赤十字病院、雲蔵寺など	4条	22,032	500	7:30 ~ 17:30	10	50	15,606	○	
35	大田原-102	野崎・佐久山地区	-	野崎駅、ふれあいの丘	4条	3,826	500	7:30 ~ 17:31	10	20	5,926	○	
36	さくら-101	旧氏家町域	-	氏家駅、イオン、黒須病院	4条	4,999	300	8:30 ~ 18:00	3	6	34,303	○	
37	さくら-102	旧喜連川町域	-	スーパーオータニ、道の駅きつれがわ、喜連川支所、佐野医院	4条	7,547	300	8:00 ~ 18:00	6	12	9,756	○	
38	さくら-103	旧喜連川町域黒須病院（旧氏家町域）	-	登録者の自宅、黒須病院	4条	7,547	500	8:00 ~ 16:30	4	4	9,756		
39	那須烏山-101	南那須地区	-	市役所烏山庁舎、那須南病院、山あげ会館、鳥山台病院、水道庁舎、市役所南那須庁舎、保健福祉センター、南那須図書館	4条	8,100	300	8:00 ~ 17:00	9	18	0	○	
40	那須烏山-102	烏山地区（北部）	-	市役所烏山庁舎、那須南病院、山あげ会館、鳥山台病院、水道庁舎、市役所南那須庁舎、保健福祉センター、南那須図書館	4条	4,244	300	8:00 ~ 17:00	9	18	0	○	
41	那須烏山-103	烏山地区（南部）	-	市役所烏山庁舎、那須南病院、山あげ会館、鳥山台病院、水道庁舎、市役所南那須庁舎、保健福祉センター、南那須図書館	4条	6,024	300	8:00 ~ 17:00	9	18	0	○	
42	下野-101	旧石橋町全域	-	下野市役所、自治医科大学附属病院、ゆうゆう館	4条	2,243	300	8:00 ~ 18:00	10	10	21,465	○	
43	下野-102	旧国分寺町全域	-	下野市役所、自治医科大学附属病院、ゆうゆう館	4条	2,080	300	8:00 ~ 18:00	10	10	18,700	○	
44	下野-103	旧南河内町全域	-	下野市役所、自治医科大学附属病院、ゆうゆう館	4条	3,136	300	8:00 ~ 18:00	10	10	19,919	○	
45	上三川-101	上三川町全域	宇都宮市、下野市	うつのみや病院、自治医科大学付属病院、JR石橋駅東口	4条	5,439	450	8:00 ~ 18:00	10	27	31,155	○	
46	益子-101	七井・益子・田野地区	-	大型商業施設、病院	4条	8,940	300	8:00 ~ 17:00	8	24	21,453	○	
47	茂木-101	茂木町全域	益子町、市貝町、芳賀町	茂木駅、かましんもびあ店	4条	17,269	300	7:00 ~ 17:00	10	40	11,701	○	
48	市貝-101	市貝町全域	芳賀町、茂木町、益子町	市貝温泉健康保養センター、たいらや芳賀店、芳賀中央病院	4条	64	300	7:00 ~ 18:00	11	22	11,694	○	
49	芳賀-101	芳賀町全域	宇都宮市、真岡市、市貝町、高根沢町	宇都宮市清原台・野高谷町・ゆいの社3〜8丁目・市貝町上根の医療機関、芳賀赤十字病院	4条	7,016	500	8:00 ~ 17:00	8	10	15,644	○	
50	壬生-101	壬生町全域	-	獨協医科大学病院などの町内病院及び買い物施設など	4条	61	300	8:00 ~ 16:00	9	18	38,746	○	○
51	野木-101	野木町全域	小山市、古河市	小山市：光南病院、古河市：友愛記念病院（往路）	4条	3,027	300	8:00 ~ 17:00	16	23	25,399	○	
52	塩谷-101	塩谷町全域、一部町外	日光市、さくら市、矢板市	獨協医科大学日光医療センター、黒須病院、氏家病院、国際医療福祉大学塩谷病院、佐藤病院	4条	17,606	800	8:00 ~ 17:00	9	36	10,523	○	
53	高根沢-101	高根沢町全域	宇都宮市、さくら市、市貝町	藤井脳神経外科、黒須病院	4条	7,087	100	7:00 ~ 18:00	11	55	29,271		
54	那須-101	北部（黒田原行き）	-	黒田原駅、イオンタウン那須、那須高原病院、りぼーる・たなか、那須高等学校、那須町役場	4条	23,582	500	7:00 ~ 17:00	3	6	19,655		
55	那須-102	北部（菅間記念病院行き）	那須塩原市	菅間記念病院	4条	23,582	1,200	7:00 ~ 18:00	2	4	19,655		
56	那須-103	北部（広谷地行き）	-	セブンイレブン那須池田店、アイビーデンタルクリニック、もみの木医院、カワチ薬品那須高原店、ダイユー那須高原店	4条	23,582	500	8:00 ~ 17:00	5	10	19,655		
57	那須-104	南部（黒田原行き）	-	黒田原駅、イオンタウン那須、那須高原病院、りぼーる・たなか、那須高等学校、那須町役場	4条	13,652	500	8:00 ~ 18:00	3	6	5,258		
58	那須-105	南部（菅間記念病院行き）	那須塩原市	菅間記念病院	4条	13,652	1,200	8:00 ~ 19:00	2	4	5,258		
59	那珂川-101	那珂川町全域	大田原市	佐良土多目的交流センター	4条	19,278	300	7:30 ~ 16:30	6	36	15,188	○	

資料：令和2年度市町村バス運行実績(市町村照会)



## 栃木県生活交通対策協議会

事務局: 栃木県 県土整備部 交通政策課

〒320-8501 栃木県宇都宮市塙田1-1-20

TEL: 028-623-2447

FAX: 028-623-2399

E-mail: [kotsu@pref.tochigi.lg.jp](mailto:kotsu@pref.tochigi.lg.jp)

<https://www.pref.tochigi.lg.jp/>