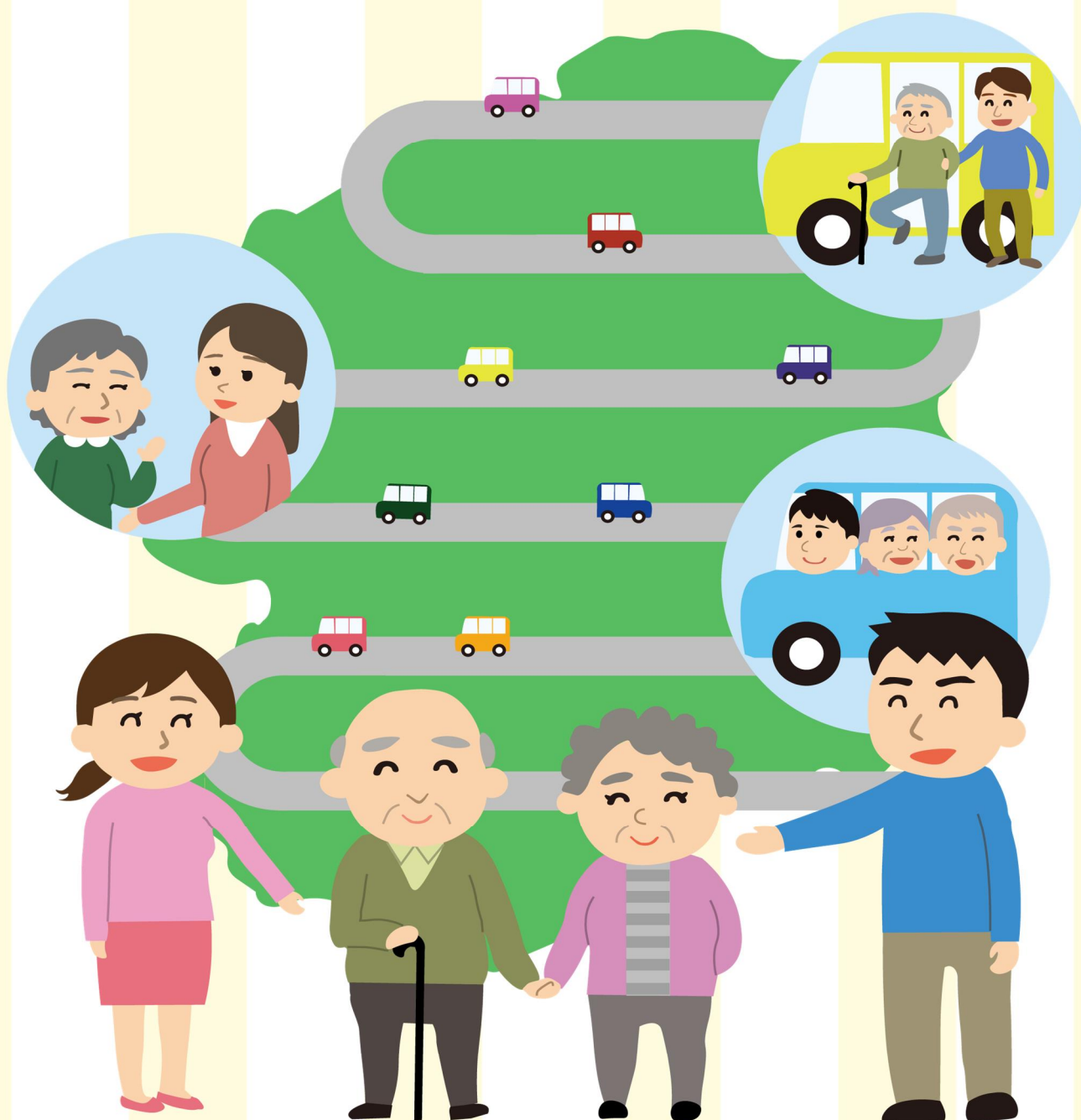


# 地域共助型生活交通導入ガイドライン 説明会開催のお知らせ

- 1 日時 : 平成 30(2018)年 11 月 28 日(水)14 時 00 分~15 時 30 分
- 2 場所 : 栃木県庁北別館 402 会議室 (県庁本館から徒歩 5 分)
- 3 対象者 : 公共交通空白地等の移動手手段の確保に関心のある方
- 4 申込方法 : 交通政策課 HP 掲載の参加申込書を E メールにて提出
- 5 申込期限 : 平成 30 (2018) 年 11 月 19 日 (月) 15 時
- 6 詳細 : 栃木県交通政策課 HP 参照、裏面に詳細有り



交政第 124 号

平成 30(2018)年 10 月 19 日

宛先各位

栃木県県土整備部交通政策課長

地域共助型生活交通導入ガイドラインに関する説明会の開催について（通知）

日頃から栃木県の公共交通政策の推進に御協力いただき厚く御礼申し上げます。  
このたび、栃木県では、公共交通空白地等における移動手段の確保を目的とした「地域共助型生活交通導入ガイドライン」を策定しました。

下記のとおりガイドラインに関する説明会を開催いたしますので、参加御希望の方は、別紙（参加申込書）により 11 月 19 日（月）までに E メールにて御報告ください。

記

- 1 日 時 : 平成 30(2018)年 11 月 28 日（水） 14 時 00 分～15 時 30 分
- 2 場 所 : 栃木県庁北別館 402 会議室（県庁本館から徒歩 5 分）
- 3 内 容 : 「地域共助型生活交通導入ガイドライン」に関する説明
- 4 対象者 : 公共交通空白地等の移動手段の確保に関心のある方  
※主に市町の公共交通担当の方、交通関連を取扱う NPO 等の御担当者様などを想定していますが、公共交通空白地等の移動手段の確保に関心のある方ならどなたでも参加可能です。
- 5 申込方法 : 別紙参加申込書（交通政策課 HP 掲載）を E メールにて提出  
交通政策課 HP : <http://www.pref.tochigi.lg.jp/h03/portalpage.html>  
送信先メールアドレス : [kotsu@pref.tochigi.lg.jp](mailto:kotsu@pref.tochigi.lg.jp)
- 6 申込期限 : 平成 30（2018）年 11 月 19 日（月） 15 時
- 7 駐車場等 : 別紙案内図参照。一般の方は地下駐車場、行政機関の方は西駐車場を御利用ください。なるべく公共交通機関での御来場よろしくお願いたします。



栃木県県土整備部交通政策課  
公共交通担当 森戸 雄史  
TEL : 028-623-2447  
FAX : 028-623-2399  
MAIL : [kotsu@pref.tochigi.lg.jp](mailto:kotsu@pref.tochigi.lg.jp)