



とちぎ

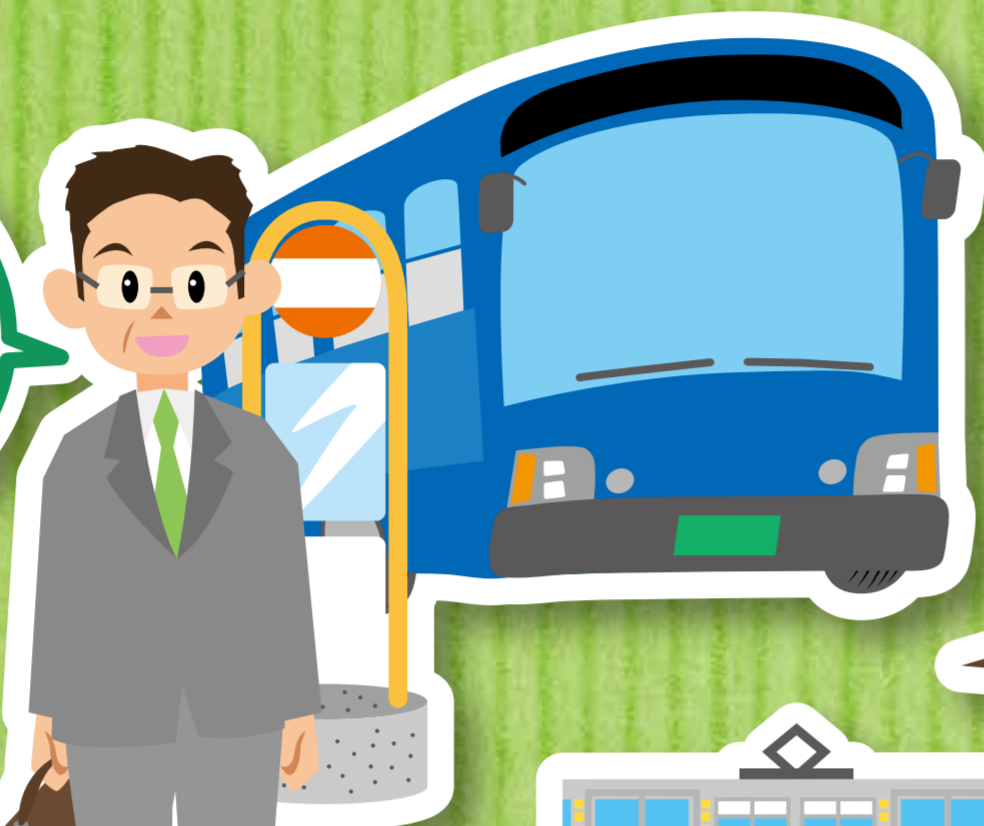
令和3(2021)年

12月1日(水)
～15日(水)

エコ通勤トライ



バスで



鉄道で



自転車や
歩きで



一台の車に
乗り合わせて



パーク&ライドで
(乗り換え)



とちぎエコ通勤トライへの参加方法

- ①実施期間から好きな日を選び、エコ通勤に取り組みます
複数の日にちを選択可。何度でもエコ通勤に取り組みましょう。
- ②実施期間終了後、エコ通勤に取り組んだ結果を専用フォームに入力・送信
右記QRコードから専用フォームにアクセス!または「トライしよう!エコ通勤」で検索!
- ③専用フォームへの結果入力・送信にご協力いただいた方に、抽選で
素敵なプレゼントが当たります



または「トライしよう!
エコ通勤」で検索!

個人単位での参加が可能です!

実施期間

12月1日(水)～
12月15日(水)



みんなが栃木のワンピース★ オールとちぎで取り組むまるよ!

詳細は「トライしよう!エコ通勤」で

検索

エコ通勤は渋滞緩和のほか
地球温暖化防止に寄与します



トライしよう!エコ通勤

栃木県では15の
COOL CHOICEを推進しています