

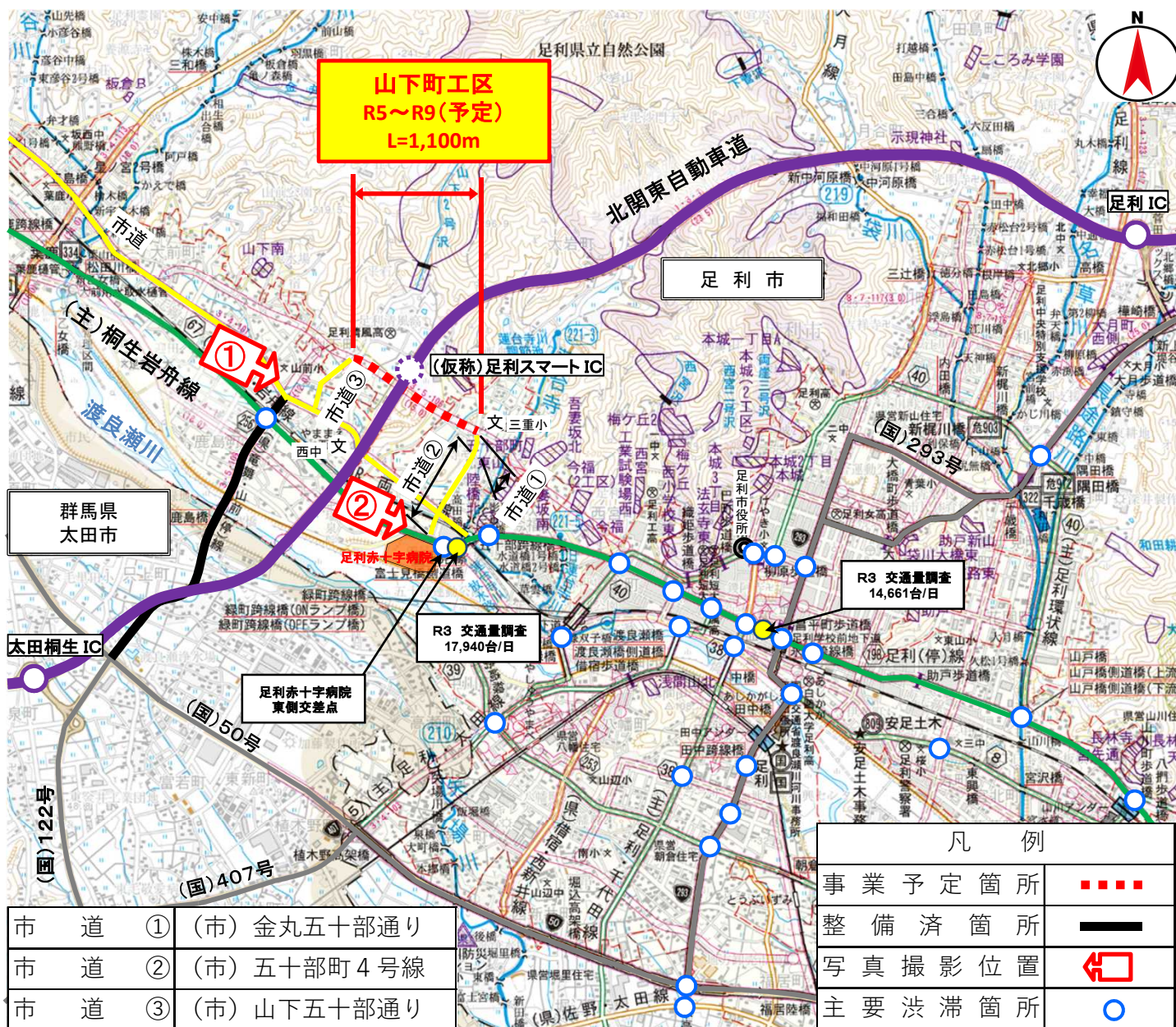
# 事業の概要

担当課：道路整備課

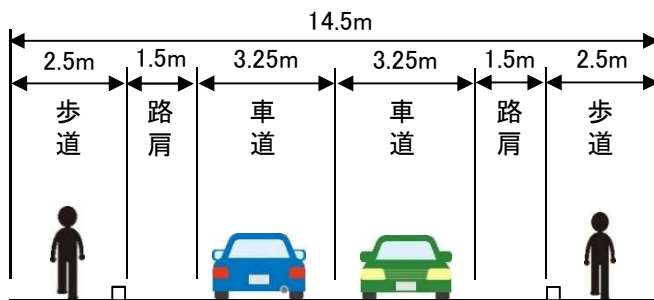
事業名	快適で安全な道づくり事業		事業主体	栃木県
事業箇所	(仮称)一般県道 <sup>のゆうまいあしかが</sup> 電舞足利線 <sup>やましたちよう</sup> 山下町工区 あしかが <sup>あしかが</sup> やましたちよう <sup>やましたちよう</sup> よへちよう <sup>よへちよう</sup> 足利市山下町～五十部町			
事業の目的、事業発案の経緯・背景	<p>(仮称)一般県道電舞足利線は、群馬県太田市を起点とし、足利市中心部に至る幹線道路であり、本事業箇所は都市計画道路3・5・106号7丁目大前線の一部として都市の骨格を担う道路である。</p> <p>現在、足利市の中心市街地では、主要な交差点を中心に慢性的な交通渋滞が発生しているため、物流などの産業、経済活動及び観光振興に支障をきたしており、また、第三次救急医療機関である足利赤十字病院へのアクセスも低くなっていることから、足利市ではこれらの課題解消に向け、(仮称)足利スマートIC(令和4年9月30日新規事業化)を計画している。</p> <p>(仮称)一般県道電舞足利線は、当該スマートICへの唯一のアクセス道路であることから、本路線を整備することにより、広域的な交流・連携の促進や災害時における安定的な輸送の確保及び広域医療体制の充実を図るものである。</p>			
事業内容	<ul style="list-style-type: none"> <li>・ルートは、都市計画道路3・5・106号7丁目大前線を基本とする。</li> <li>・車線数は、計画交通量に基づき2車線とする。</li> </ul> <hr/> <ul style="list-style-type: none"> <li>・総延長：1,100m</li> <li>・計画交通量：5,700台/日</li> <li>・道路区分：第4種第1級</li> <li>・車線数：2車線</li> <li>・標準幅員：14.5m(車道3.25m×2、路肩1.5m×2、歩道2.5m×2)</li> </ul>			
事業予定期間	令和5年度～令和9年度(予定) 【事業スケジュール(予定)】 用地調査：令和5年度 用地取得：令和5年度～令和8年度 工事実施：令和6年度～令和9年度	事業見込額及び内訳	総事業費	約18億円
			事業費内訳	測量設計費：約1億円 用地補償費：約11億円 工事費：約6億円
			財源内訳	国費： 県費：
事業概要図	別紙記載			
県計画への位置付け	<ul style="list-style-type: none"> <li>・「県土づくりプラン2021」：重点施策「成長を支える広域道路ネットワークの充実・強化」に位置づけられている。</li> <li>・「とちぎの道路・交通ビジョン2021」：「全国・海外と連携する交通ネットワークの充実・強化」に位置づけられている。</li> <li>・「足利佐野 都市計画 都市計画区域の整備、開発及び保全の方針」：地域拠点地区、生活拠点地区の形成や、拠点地区間及び周辺地域との移動や連携の促進を図る「都市内連携軸」に位置づけられている。</li> </ul>			
他計画・他事業との関連	<ul style="list-style-type: none"> <li>・「足利市都市計画マスタープラン」：主要幹線道路に位置づけられている。</li> <li>・(仮称)足利スマートIC(足利市事業 令和5年度～)</li> <li>・(市)金丸五十部通り改良事業(令和5年度～令和9年度(予定))</li> <li>・(市)五十部町4号線改良事業(令和5年度～令和9年度(予定))</li> <li>・(市)山下五十部通り改良事業(令和5年度～令和9年度(予定))</li> </ul>			

事業の評価		
評価の視点	1. 事業の必要性	<ul style="list-style-type: none"> <li>・都市の骨格を担う道路として、平成13年1月に都市計画決定された道路である。</li> <li>・（仮称）足利スマートICへの唯一のアクセス道路であることから、広域的な交流・連携を促進するとともに災害時における安定的な輸送の確保をするため、SIC事業と一体となった整備が必要である。</li> <li>・足利赤十字病院（第三次救急医療機関）へのアクセス性を向上させる必要がある。</li> </ul>
	2. 事業の適時性 （今事業に着手する理由等）	<ul style="list-style-type: none"> <li>・（仮称）足利スマートICは、令和5年度に着手予定であり、唯一のアクセス道路である本工区についても整備に着手する必要がある。</li> </ul>
	3. 事業の適地性	<ul style="list-style-type: none"> <li>・ルートは、都市計画道路3・5・106号7丁目大前線を基本とする計画である。</li> </ul>
	4. 事業手法の適切性 （県が事業主体となる理由等）	<ul style="list-style-type: none"> <li>・「県土づくりプラン2021」：重点施策「成長を支える広域道路ネットワークの充実・強化」に位置づけられていることから、県が事業を実施する。</li> <li>・足利市が計画している（仮称）足利スマートICを支援するため、県が事業を実施する。</li> </ul>
	5. 事業により予想される効果及び影響	<p>○投資効果</p> <ul style="list-style-type: none"> <li>・費用便益比（B/C） 1.9</li> <li>・総便益（B） 27.6億円 ※供用後50年間の効果を金銭に換算したもの 走行時間短縮(24.5億円)、走行経費減少(2.9億円)、交通事故減少(0.1億円)</li> <li>・総費用（C） 14.6億円 ※建設費と供用後50年間の維持管理費を含む</li> </ul> <p>○道路ネットワークを強化することで、広域的な交流・連携を促進するとともに、災害時における安定的な輸送の確保が図られる。</p> <p>○足利赤十字病院（第三次救急医療機関）への緊急搬送時（北関東自動車道利用）において、混雑する中心市街地や渡河橋梁を回避したアクセスが可能となり、広域医療体制の充実が期待される。</p>
	6. 事業コスト縮減等の可能性	<ul style="list-style-type: none"> <li>・建設発生土をSICランプ部の盛土材として工事間流用することでコスト縮減を図る。</li> <li>・北関東自動車道交差部については、既存ボックスカルバードを活用することで、コスト縮減を図る。</li> <li>・再生材の利用に努め、コスト縮減を図る。</li> </ul>
事業の対応方針(案)	本事業については、令和5年度より着手する。	

# 事業概要図



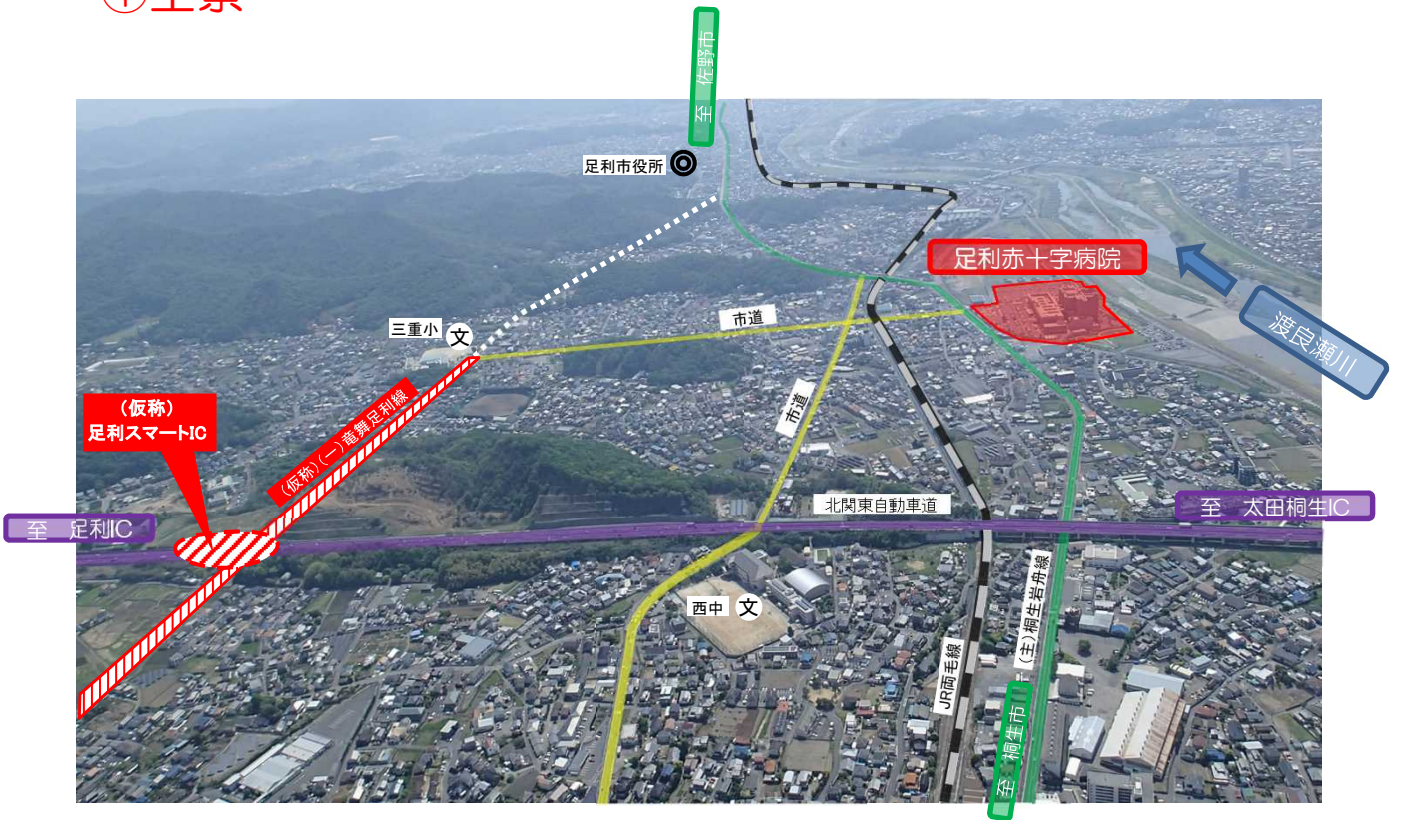
【標準横断面図】



# 事業概要図



# ① 全景



# ② 朝夕を中心に渋滞

(主) 桐生岩舟線 足利赤十字病院東側交差点



りゅうまい あしかが

# (仮称)一般県道竜舞足利線

やましたちょう

## 山下町工区

やましたちょう

よべちょう

足利市山下町～五十部町

# 位置図



(仮称)(一)竜舞足利線 山下町

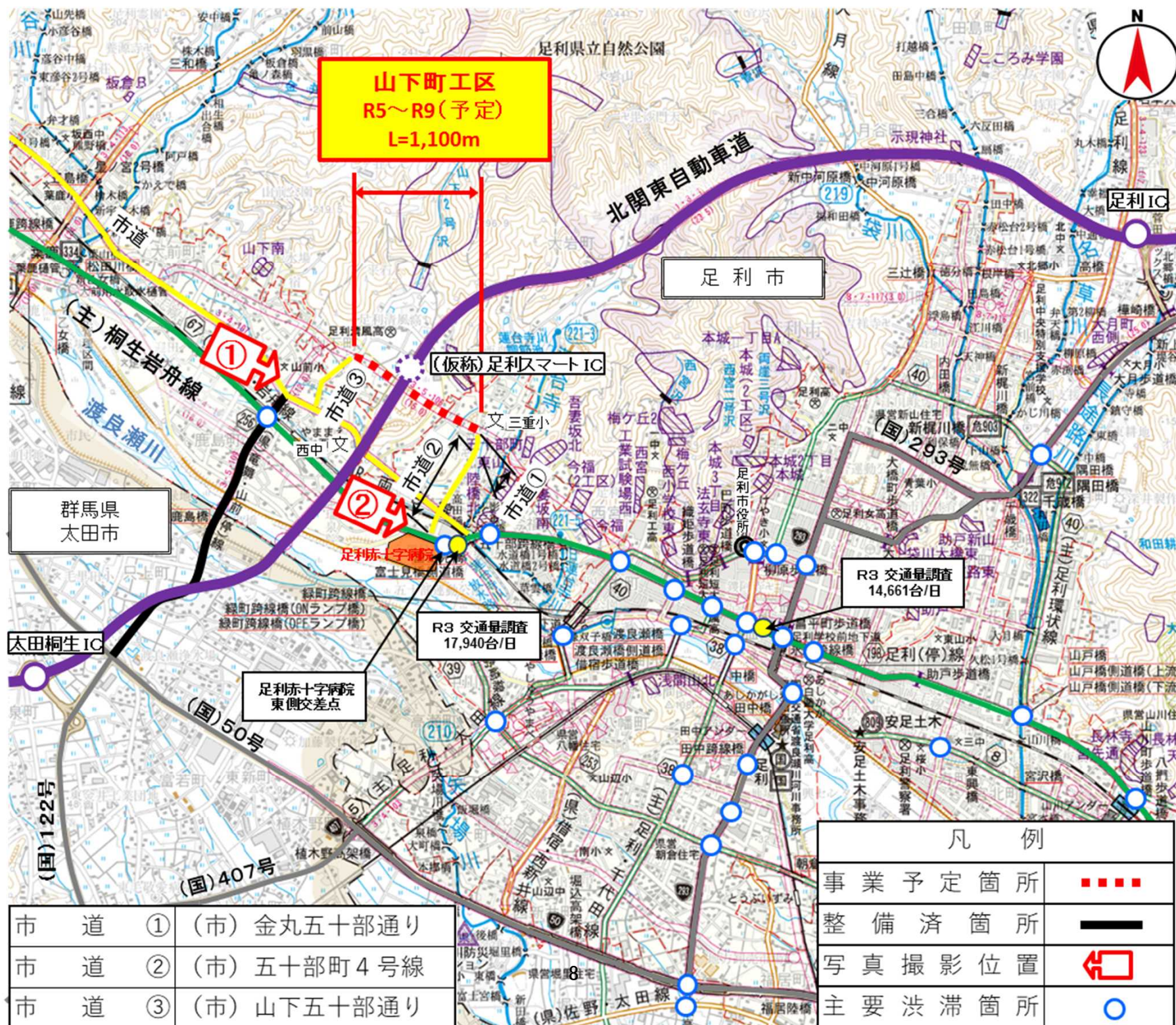
道路現況表 (平成21年4月31日現在)

道路種別	延長(km)	改良率(%)	舗装率(%)
高速自動車専用道路	150.1	100.0	100.0
一般国道	903.7	99.8	99.7
指定区間	199.4	100.0	100.0
指定区間外	704.3	98.3	98.6
県道	2,466.2	88.1	98.2
主要地方道	1,583.4	91.4	98.1
一般道	1,460.0	79.7	98.8
一般道(自転車専用)	53.3	79.7	98.8
合計	3,930.0	88.8	97.1
25年度計画整備道路	3,638.8	87.6	96.8

(注) 橋本駅有線道路は25年度計画整備道路に含めず別表の別表に示す。

路線一覽表

① 龍舞線	② 石巻線	③ 日光線	④ 山形線	⑤ 宮城線
⑥ 仙台線	⑦ 仙台線	⑧ 仙台線	⑨ 仙台線	⑩ 仙台線
⑪ 仙台線	⑫ 仙台線	⑬ 仙台線	⑭ 仙台線	⑮ 仙台線
⑯ 仙台線	⑰ 仙台線	⑱ 仙台線	⑲ 仙台線	⑳ 仙台線
㉑ 仙台線	㉒ 仙台線	㉓ 仙台線	㉔ 仙台線	㉕ 仙台線
㉖ 仙台線	㉗ 仙台線	㉘ 仙台線	㉙ 仙台線	㉚ 仙台線
㉛ 仙台線	㉜ 仙台線	㉝ 仙台線	㉞ 仙台線	㉟ 仙台線
㊱ 仙台線	㊲ 仙台線	㊳ 仙台線	㊴ 仙台線	㊵ 仙台線
㊶ 仙台線	㊷ 仙台線	㊸ 仙台線	㊹ 仙台線	㊺ 仙台線
㊻ 仙台線	㊼ 仙台線	㊽ 仙台線	㊾ 仙台線	㊿ 仙台線



**山下町工区**  
**R5~R9 (予定)**  
**L=1,100m**

足利市

(仮称) 足利スマートIC

R3 交通量調査  
14,661台/日

R3 交通量調査  
17,940台/日

足利十字病院  
東側交差点

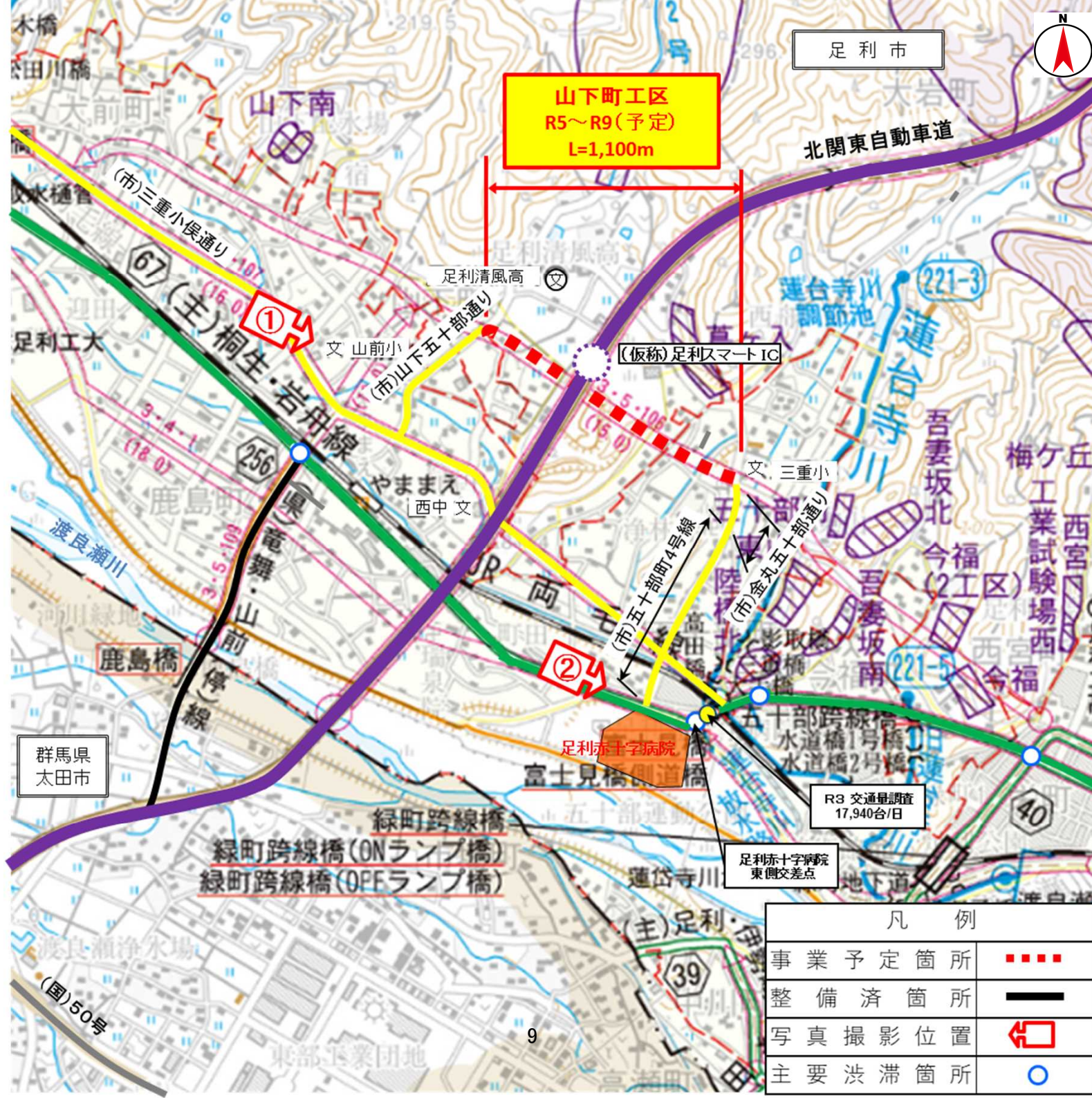
群馬県  
太田市

太田桐生IC

市道 ①	(市) 金丸五十部通り
市道 ②	(市) 五十部町4号線
市道 ③	(市) 山下五十部通り

凡例	
事業予定箇所	■■■■
整備済箇所	——
写真撮影位置	◀
主要渋滞箇所	○





足利市



山下町工区  
R5~R9(予定)  
L=1,100m

北関東自動車道

足利清風高

(仮称)足利スマートIC

山下南

足利工大

文 山前小

(市)山下五十部通り

文 三重小

やままえ  
西中文

群馬県  
太田市

足利赤十字病院

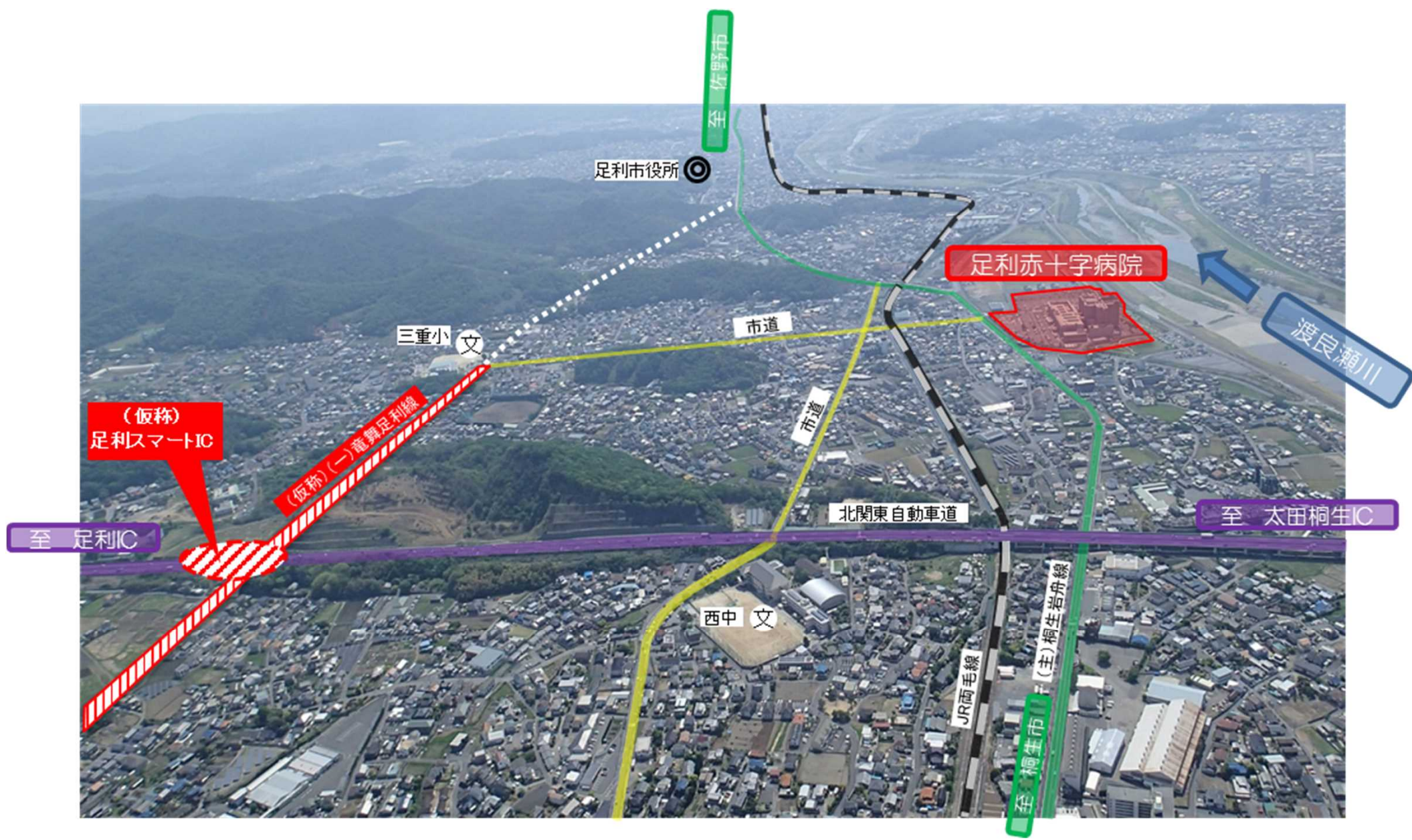
R3 交通量調査  
17,940台/日

足利赤十字病院  
東側交差点

緑町跨線橋  
緑町跨線橋(ONランプ橋)  
緑町跨線橋(OFFランプ橋)

凡 例	
事業予定箇所	■■■■
整備済箇所	——
写真撮影位置	📷
主要渋滞箇所	○

# ①全景



## ②朝夕を中心に渋滞

(主) 桐生岩舟線 足利赤十字病院東側交差点

