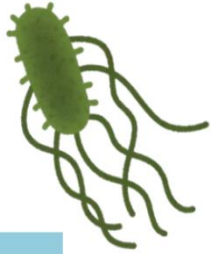


## 「サルモネラ ダブリン」による サルモネラ症に注意！！



### ○サルモネラとは

- ・サルモネラは自然界に広く分布し、人や家畜に感染して下痢や敗血症を引き起こすことがあります。

### ○サルモネラ ダブリンによるサルモネラ症

- ・「サルモネラ ダブリン」は、病原性の強いサルモネラの1種であり、発熱や呼吸器症状を呈し、死亡する事例が増えています。
- ・他のサルモネラ症でよくみられる下痢を認めない場合があるため注意が必要です。
- ・発生時に獣医師から国への届け出が必要な届出伝染病です。

### ○今年度の県北家保管内での発生事例

発生家畜：子牛(2か月齢)

症 状：発熱、呼吸器症状、下痢、削瘦

発生状況：若齢の子牛で発熱・呼吸器症状が広がり牛群で死亡数が増加

対 策：畜舎内、畜舎周辺の消毒の徹底  
畜舎ごとの長靴・手袋の交換、消毒  
新規導入牛へのサルモネラワクチン接種

早期発見・早期通報が重要です。

異状がありましたら家畜保健衛生所へご連絡ください。

栃木県県北家畜保健衛生所

那須塩原市千本松800-3

TEL:0287(36)0314 FAX:0287(37)4825

休日・平日の時間外の緊急連絡はTEL:090-7205-1826まで