

水稲・麦類・大豆の主要な病害虫

栃木県農業環境指導センター

水稲

麦類

大豆

水稲-病害



1a 育苗箱での発生(遠景)



1b 育苗箱での発生(近景)



1c もみ枯細菌病



2 ばか苗病

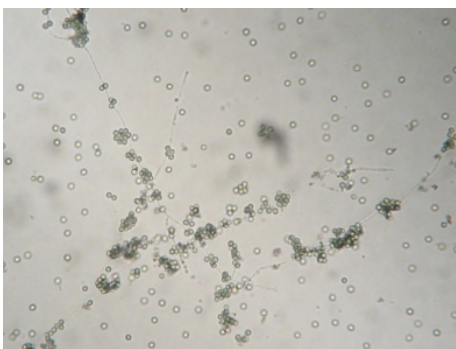
苗立枯病



3a トリコデルマ属菌



3b トリコデルマ属菌



3c トリコデルマ属菌 (×400拡大)



3d リゾープス属菌による白いカビ



4a 葉いもち



4b 穂いもち
(枝梗いもち)



5 紋枯病



6 稻こうじ病



7 内穎褐変病

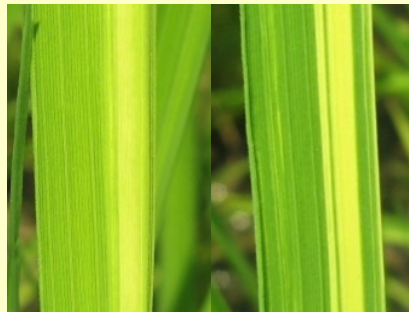


8 ごま葉枯病

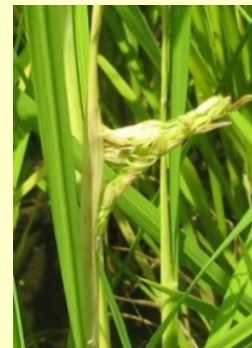
縞葉枯病



9a ゆうれい症状



9b 葉身の病徴(左)
斑入り (右)

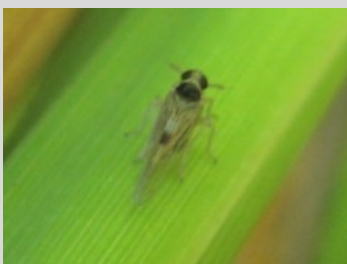


9c 穂の出すくみ



9d 再生稲の症状

ヒメトビウンカ (縞葉枯病媒介虫)



9e 成虫(雄)



9f 成虫
(長翅型雌)



9g 成虫
(短翅型雌)



9h 幼虫

ツマグロヨコバイ (黄萎病媒介虫)



10a 成虫(雄)



10b 成虫(雌)



10c 再生稻の黄萎病

水稻-虫害



11 イネミズゾウムシ



12 イナズマヨコバイ



13a イネドロオイムシ
(イネクビホソハムシ幼虫)



13b 成虫



13c 被害



14a ニカメイチュウ
(ニカメイガ幼虫)



14b 葉鞘変色茎



14c 心枯茎



15a イネツトムシ
(イチモンジセセリ幼虫)



15b ツト (つづり葉：中に蛹室)



16a コブノメイガ幼虫



16b 幼虫によるつづり葉



17 フタオビコヤガ幼虫



18 センチュウ黒点米

斑点米



19a 側部



19b 頂部
(カメムシ黒点米)



19c 側部 (黒蝕米)
こくしょくまい



19d 頂部 (尻黒米)
しりぐろまい

クモヘリカメムシ



20a 成虫



20b 5 齡



20c 4 齡



20d 3 齡



20e 2 齡



20f 1 齡、卵

斑点米カメムシ類

ホソハリカメムシ



21a 成虫



21b 5 齡



21c 4 齡



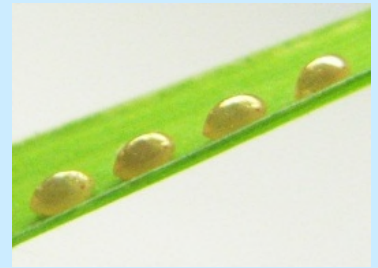
21d 3 齡



21e 2 齡



21f 1 齡



21g 卵

イネカメムシ



22a 成虫



22b 幼虫

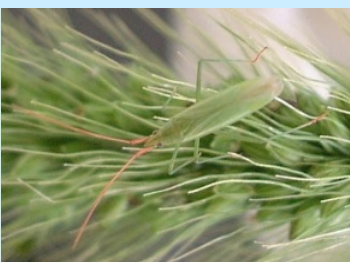


22c 基部加害



22d 被害(不稔穂)

アカヒゲホソミドリカスミカメ



23a 成虫



23b 幼虫

アカスジカスミカメ



24a 成虫



24b 幼虫

麦類-病害



25a 赤かび病



25b 赤かび病
(スポロドキア)



26 斑葉病



27 黒節病



28 大麦縞萎縮病



29 小麦縞萎縮病



30a うどんこ病



30b 葉枯れ症状

大豆-病害



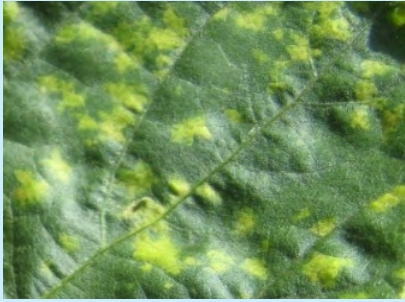
31a 紫斑病(紫斑粒)



31b へその病斑



32 葉焼病



33a べと病(葉表)



33b 葉裏の菌そう



34a 茎疫病



33c 乳白色の菌糸



33d 子実の斑紋



34b 地際部病徴



35 白絹病



36 黒根腐病



37a モザイク病



37b 褐斑粒



37c アブラムシ類
(モザイク病等媒介虫)

大豆-虫害



38a 卵塊



38b 若齢幼虫の集団



38d 中齢幼虫



38e 老齢幼虫

ハスモンヨトウ

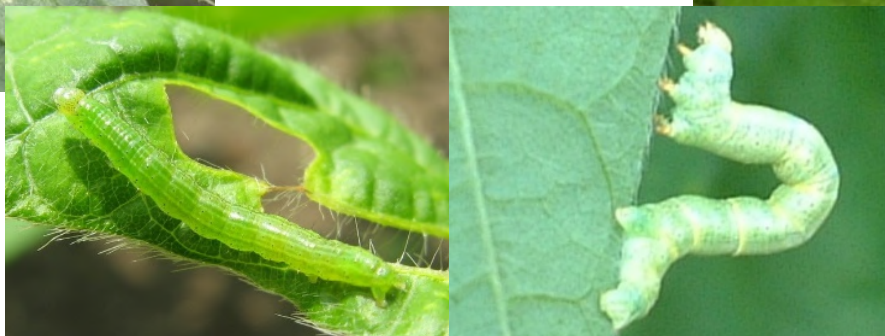
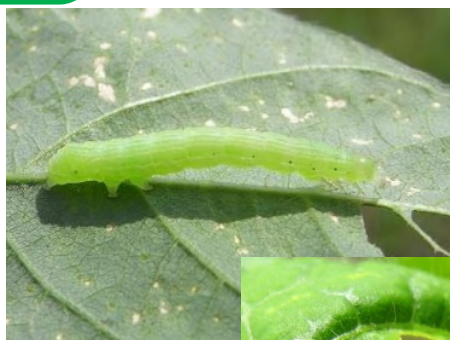


38c 白麥葉
(若齢幼虫の食害)

39 ミツモンキンウワバ

チョウ目幼虫

42 オオタバコガ



40 ツメクサガ

41 エダシャク類

チョウ目幼虫の食害



43a 虫害粒(食害)



43b 虫害粒(食害)

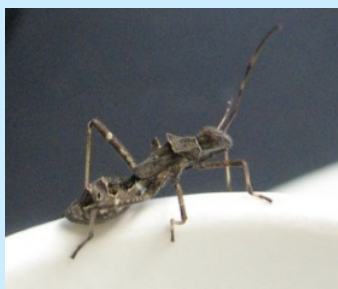


43c マメシンクイガ幼虫

吸実性カメムシ類



44a ホソヘリカメムシ



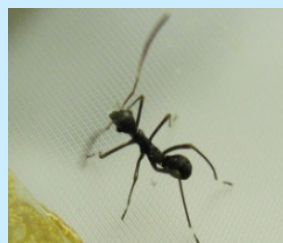
44b 5 齢



44c 4 齢



44d 3 齢



44e 2 齢



44f 1 齢、卵



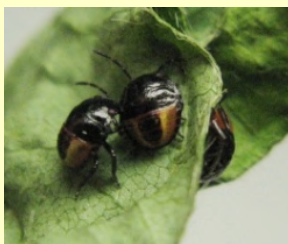
45a イチモンジカメムシ



45b 5 齢



45c 4 齢



45d 3 齢



45e 2 齢



45f 1 齢、卵



46a ミナミアオカメムシ



46b 白色帯型



46c 3 齢

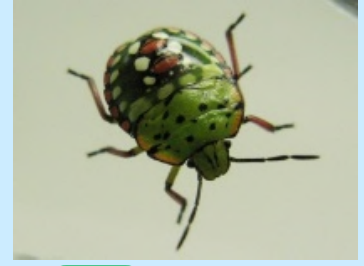
吸実性カメムシ類



47a アオクサカメムシ



47b 5 齢



47c 4 齢



47d 3 齢



47e 2 齢



48a ブチヒゲカメムシ



48b 5 齢



49a クサギカメムシ



49b 5 齢

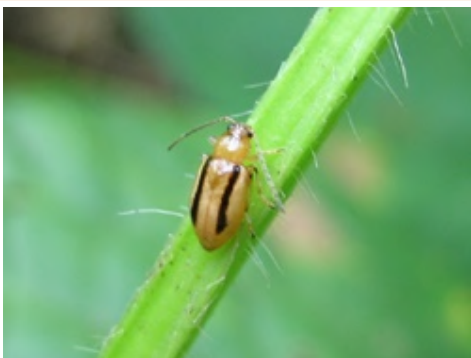
カメムシ吸汁害



50a 虫害粒(吸汁害)



50b 虫害粒(吸汁害)



51a フタスジヒメハムシ



51b 黒斑粒と莢の食害痕



52a 茎葉の萎凋



52b 根の食害 (右)



52c コガネムシ類幼虫



53 マメコガネ



54 コガネムシ

コガネムシ類



55 オオクロコガネ



56 ヒメコガネ



57 ドウガネブイブイ

ダイズシストセンチュウ



58a 茎葉の黄化



58b シストの着生した根

58c レモン型のシスト



58d 根粒【参考】



各病害虫に対する防除薬剤は「農作物等病害虫雑草防除指針」をご参照ください

栃木県農業環境指導センター
<https://www.pref.tochigi.lg.jp/g64/index.html>

H24(2013).11作成

R6(2024).2改訂