



2024年 深山カレンダー

December

12

(師走)

日 Sun	月 Mon	火 Tue	水 Wed	木 Thu	金 Fri	土 Sat
26	27	28	29	30	1 仏滅	2 大安
3 赤口	4 先勝	5 友引	6 先負	7 仏滅	8 大安	9 赤口
10 先勝	11 友引	12 先負	13 大安	14 赤口	15 先勝	16 友引
17 先負	18 仏滅	19 大安	20 赤口	21 先勝	22 友引	23 先負
24 仏滅	25 大安	26 赤口	27 先勝	28 友引	29 先負	30 仏滅
31 大安	1	2	3	4	5	6



栃木県那須農業振興事務所
那須広域ダム管理支所

〒325-0115
栃木県那須塩原市百村3092-1
TEL 0287-69-0101



2024年（令和6年）



January

1

（睦月）

日 Sun	月 Mon	火 Tue	水 Wed	木 Thu	金 Fri	土 Sat
31	1 赤口 元日	2 先勝	3 友引	4 先負 ●下弦	5 仏滅	6 大安
7 赤口	8 先勝 成人の日	9 友引	10 先負	11 赤口 ●新月	12 先勝	13 友引
14 先負	15 仏滅	16 大安	17 赤口	18 先勝 ●上弦	19 友引	20 先負
21 仏滅	22 大安	23 赤口	24 先勝	25 友引	26 先負 ○満月カクムツ	27 仏滅
28 大安	29 赤口	30 先勝	31 友引	1	2	3
4	5	6	7	8	9	10





2024年（令和6年）



February

2

(如月)

日 Sun	月 Mon	火 Tue	水 Wed	木 Thu	金 Fri	土 Sat
28	29	30	31	1 先負	2 仏滅	3 大安 ●下弦
4 赤口	5 先勝	6 友引	7 先負	8 仏滅	9 大安	10 先勝 ●新月
11 友引 建国記念の日	12 先負 振替休日	13 仏滅	14 大安	15 赤口	16 先勝	17 友引 ●上弦
18 先負	19 仏滅	20 大安	21 赤口	22 先勝	23 友引 天皇誕生日	24 先負 ○満月ノムーン
25 仏滅	26 大安	27 赤口	28 先勝	29 友引	1	2
3	4	5	6	7	8	9



栃木県那須農業振興事務所
那須広域ダム管理支所

〒325-0115
栃木県那須塩原市百村3092-1
TEL 0287-69-0101



2024年（令和6年）



March

3

(弥生)

日 Sun	月 Mon	火 Tue	水 Wed	木 Thu	金 Fri	土 Sat
25	26	27	28	29	1 先負	2 仏滅
3 大安	4 赤口 ●下弦	5 先勝	6 友引	7 先負	8 仏滅	9 大安
10 友引 ●新月	11 先負	12 仏滅	13 大安	14 赤口	15 先勝	16 友引
17 先負 ●上弦	18 仏滅	19 大安	20 赤口 春分の日	21 先勝	22 友引	23 先負
24 仏滅	25 大安 ○満月ワ-ム-ソ	26 赤口	27 先勝	28 友引	29 先負	30 仏滅
31 大安	1	2	3	4	5	6



栃木県那須農業振興事務所
那須広域ダム管理支所

〒325-0115
栃木県那須塩原市百村3092-1
TEL 0287-69-0101



2024年（令和6年）



April

4

(卯月)

日 Sun	月 Mon	火 Tue	水 Wed	木 Thu	金 Fri	土 Sat
31	1 赤口	2 先勝 ●下弦	3 友引	4 先負	5 仏滅	6 大安
7 赤口	8 先勝	9 先負 ●新月	10 仏滅	11 大安	12 赤口	13 先勝
14 友引	15 先負	16 仏滅 ●上弦	17 大安	18 赤口	19 先勝	20 友引
21 先負	22 仏滅	23 大安	24 赤口 ○満月ピソムソ	25 先勝	26 友引	27 先負
28 仏滅	29 大安 昭和の日	30 赤口	1	2	3	4
5	6	7	8	9	10	11





2024年（令和6年）



May

5

(皐月)

日 Sun	月 Mon	火 Tue	水 Wed	木 Thu	金 Fri	土 Sat
28	29	30	1 先勝 ●下弦	2 友引	3 先負 憲法記念日	4 仏滅 みどりの日
5 大安 こどもの日	6 赤口 振替休日	7 先勝	8 仏滅 ●新月	9 大安	10 赤口	11 先勝
12 友引	13 先負	14 仏滅	15 大安 ●上弦	16 赤口	17 先勝	18 友引
19 先負	20 仏滅	21 大安	22 赤口	23 先勝 ○満月 フワ-ム-ソ	24 友引	25 先負
26 仏滅	27 大安	28 赤口	29 先勝	30 友引	31 先負 ●下弦	1
2	3	4	5	6	7	8



栃木県那須農業振興事務所
那須広域ダム管理支所

〒325-0115
栃木県那須塩原市百村3092-1
TEL 0287-69-0101



2024年（令和6年）

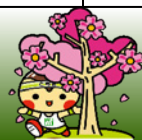


June

6

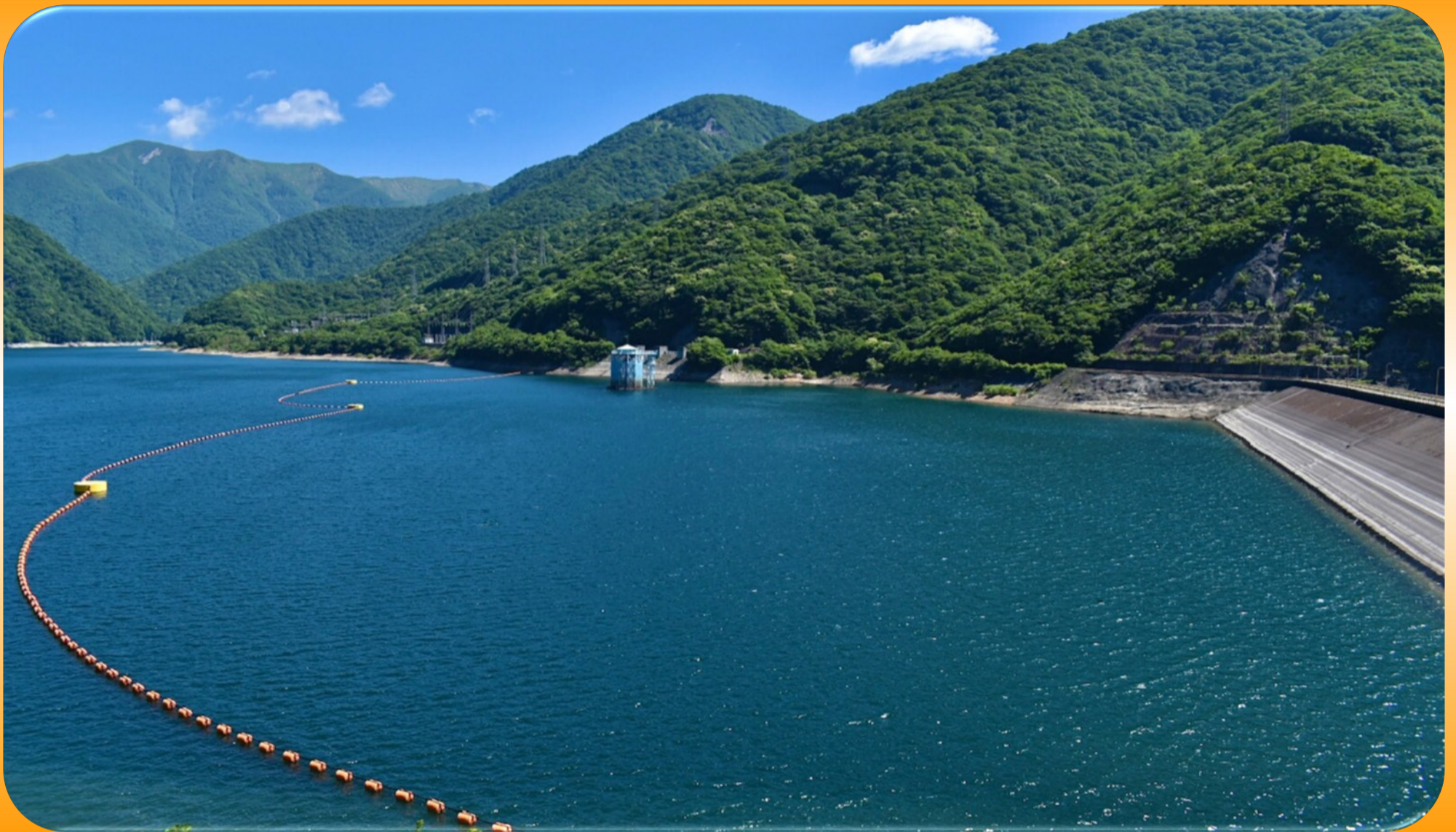
（水無月）

日 Sun	月 Mon	火 Tue	水 Wed	木 Thu	金 Fri	土 Sat
26	27	28	29	30	31	1 仏滅
2 大安	3 赤口	4 先勝	5 友引	6 大安 ●新月	7 赤口	8 先勝
9 友引	10 先負	11 仏滅	12 大安	13 赤口	14 先勝 ●上弦	15 友引 県民の日
16 先負	17 仏滅	18 大安	19 赤口	20 先勝	21 友引	22 先負 ○満月ストパ リームソ
23 仏滅	24 大安	25 赤口	26 先勝	27 友引	28 先負	29 仏滅 ●下弦
30 大安	1	2	3	4	5	6





2024年（令和6年）



July

7

(文月)

日 Sun	月 Mon	火 Tue	水 Wed	木 Thu	金 Fri	土 Sat
30	1 赤口	2 先勝	3 友引	4 先負	5 仏滅	6 赤口 ●新月
7 先勝	8 友引	9 先負	10 仏滅	11 大安	12 赤口	13 先勝
14 友引 ●上弦	15 先負 海の日	16 仏滅	17 大安	18 赤口	19 先勝	20 友引
21 先負 ○満月バツムソ	22 仏滅	23 大安	24 赤口	25 先勝	26 友引	27 先負
28 仏滅 ●下弦	29 大安	30 赤口	31 先勝	1	2	3
4	5	6	7	8	9	10





2024年（令和6年）



August

8

（葉月）

日 Sun	月 Mon	火 Tue	水 Wed	木 Thu	金 Fri	土 Sat
28	29	30	31	1 友引	2 先負	3 仏滅
4 先勝 ●新月	5 友引	6 先負	7 仏滅	8 大安	9 赤口	10 先勝
11 友引 山の日	12 先負 振替休日	13 仏滅 ●上弦	14 大安	15 赤口	16 先勝	17 友引
18 先負	19 仏滅	20 大安 ○満月夕-ツヨム-ツ	21 赤口	22 先勝	23 友引	24 先負
25 仏滅	26 大安 ●下弦	27 赤口	28 先勝	29 友引	30 先負	31 仏滅
1	2	3	4	5	6	7



栃木県那須農業振興事務所
那須広域ダム管理支所

〒325-0115
栃木県那須塩原市百村3092-1
TEL 0287-69-0101



2024年（令和6年）



September

9

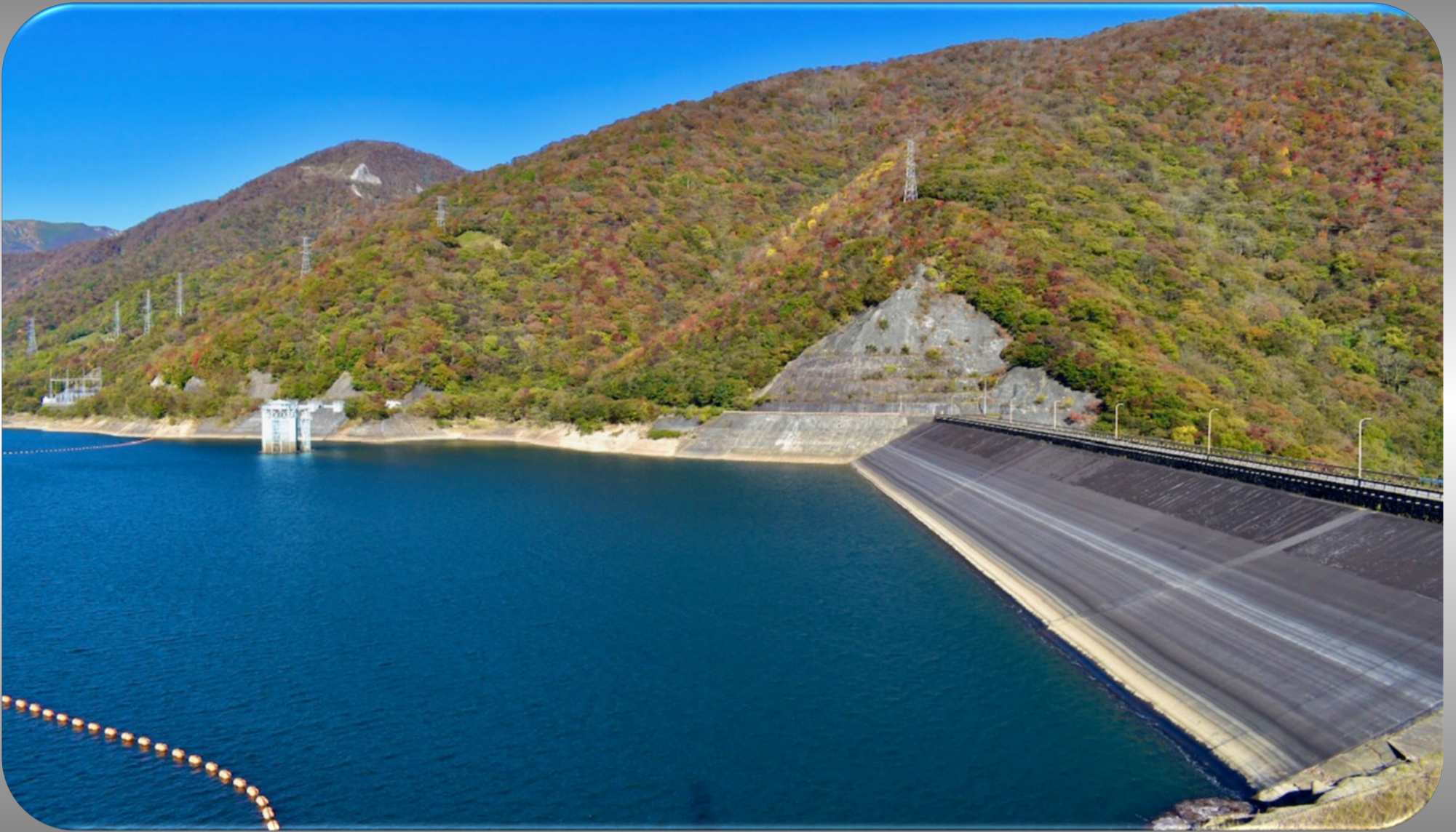
（長月）

日 Sun	月 Mon	火 Tue	水 Wed	木 Thu	金 Fri	土 Sat
1 大安	2 赤口	3 友引 ●新月	4 先負	5 仏滅	6 大安	7 赤口
8 先勝	9 友引	10 先負	11 仏滅 ●上弦	12 大安	13 赤口	14 先勝
15 友引	16 先負 敬老の日	17 仏滅	18 大安 ○満月 J-ソムツ	19 赤口	20 先勝	21 友引
22 先負 秋分の日	23 仏滅 振替休日	24 大安	25 赤口 ●下弦	26 先勝	27 友引	28 先負
29 仏滅	30 大安	1	2	3	4	5
6	7	8	9	10	11	12





2024年（令和6年）



October

10

（^か^ん^な^づ^き神無月）

日 Sun	月 Mon	火 Tue	水 Wed	木 Thu	金 Fri	土 Sat
29	30	1 赤口	2 先勝	3 先負 ●新月	4 仏滅	5 大安
6 赤口	7 先勝	8 友引	9 先負	10 仏滅	11 大安 ●上弦	12 赤口
13 先勝	14 友引 スポーツの日	15 先負	16 仏滅	17 大安 ○満月ハタケズムソ スハムソ	18 赤口	19 先勝
20 友引	21 先負	22 仏滅	23 大安	24 赤口 ●下弦	25 先勝	26 友引
27 先負	28 仏滅	29 大安	30 赤口	31 先勝	1	2
3	4	5	6	7	8	9



栃木県那須農業振興事務所
那須広域ダム管理支所

〒325-0115
栃木県那須塩原市百村3092-1
TEL 0287-69-0101



2024年（令和6年）



November

11

(霜月)

日 Sun	月 Mon	火 Tue	水 Wed	木 Thu	金 Fri	土 Sat
27	28	29	30	31	1 仏滅 ●新月	2 大安
3 赤口 文化の日	4 先勝 振替休日	5 友引	6 先負	7 仏滅	8 大安	9 赤口 ●上弦
10 先勝	11 友引	12 先負	13 仏滅	14 大安	15 赤口	16 先勝 ○満月ビバームーン
17 友引	18 先負	19 仏滅	20 大安	21 赤口	22 先勝	23 友引 勤労感謝の日 ●下弦
24 先負	25 仏滅	26 大安	27 赤口	28 先勝	29 友引	30 先負
1	2	3	4	5	6	7





2024年（令和6年）

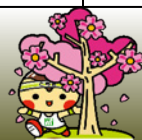


December

12

(師走)

日 Sun	月 Mon	火 Tue	水 Wed	木 Thu	金 Fri	土 Sat
1 大安 ●新月	2 赤口	3 先勝	4 友引	5 先負	6 仏滅	7 大安
8 赤口	9 先勝 ●上弦	10 友引	11 先負	12 仏滅	13 大安	14 赤口
15 先勝 ○満月 コールドムーン	16 友引	17 先負	18 仏滅	19 大安	20 赤口	21 先勝
22 友引	23 先負 ●下弦	24 仏滅	25 大安	26 赤口	27 先勝	28 友引
29 先負	30 仏滅	31 赤口 ●新月	1	2	3	4
5	6	7	8	9	10	11



栃木県那須農業振興事務所
那須広域ダム管理支所

〒325-0115
栃木県那須塩原市百村3092-1
TEL 0287-69-0101