

# 秋耕はお早めに！

令和6(2024)年 11 月  
那須農業振興事務所

- ・ 早期に二番穂を処理し、カメムシのエサを除去しましょう
- ・ 「ゾーニング」で防除しやすい環境を整備しましょう
- ・ 農作業事故や盗難被害が増えているので注意しましょう

## 1 斑点米カメムシ対策

- ・ 近年、斑点米カメムシによる等級落ち等の被害が増えている
- ・ 水稲刈り跡の「二番穂(図1)」を吸汁することで、越冬数が増える可能性がある
- ・ 今年、県北で初めて「イネカメムシ(図2)」が確認された(図3)

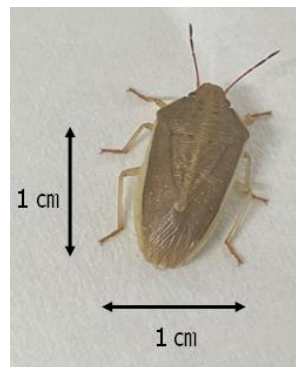


図2 イネカメムシ

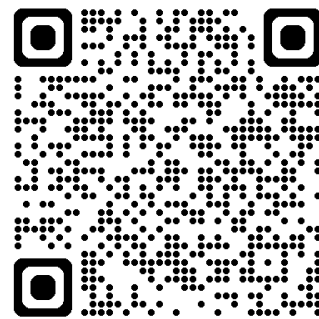


図3 那須農振 HP



図1 コシヒカリ二番穂  
9/20 収穫、11/14 撮影

### 【カメムシを減らす対策】

#### (1)今の時期

- ①二番穂の早期刈取り(エサの除去)
- ②稲株のできるだけ早いすき込み(再度の出穂防止)

#### (2)次期作での対応

出穂期が近くなる「品種と田植え時期の組み合わせ」のものを近くに植える(「ゾーニング」図4)

5/3植え コシヒカリ	5/2植え コシヒカリ	➔	5/3植え コシヒカリ	5/2植え コシヒカリ	①
5/20植え とちぎの星	5/3植え コシヒカリ		5/3植え コシヒカリ	5/3植え コシヒカリ	②
5/3植え コシヒカリ	5/14植え とちぎの星		5/15植え コシヒカリ	5/10植え コシヒカリ	③
5/18植え とちぎの星	5/10植え コシヒカリ		5/18植え とちぎの星	5/14植え とちぎの星	
5/15植え あさひの夢	5/20植え とちぎの星		5/20植え とちぎの星	5/20植え とちぎの星	
5/15植え コシヒカリ	5/19植え あさひの夢		5/15植え あさひの夢	5/19植え あさひの夢	

図4 ゾーニングのイメージ

地域内で、品種と田植え時期を組み合わせ、出穂期が近くなる組み合わせを隣接させ、出穂期以降の薬剤防除の効果を上げることが可能。また、区毎の出穂時期が近い場合、落水時期も同時期にすることが可能。

#### (3)出穂期以降

- ①薬剤散布はタイミングを逃さないよう留意して実施する
- ②カメムシの数が多いので、複数回防除を行う
- ③飼料米等の栽培ほ場も薬剤防除を行う

### <農作業事故防止:農林水産省 HP より>

- ・ 令和6年9月に発生した農作業死傷事故:44件(うち死亡事故15件)
- ・ 死亡事故のうちコンバインによる事故は7件。事故原因は転落・転倒や降車して自らがひかれたり、補助者をひいたこと。
- ・ 収穫機等の回転部に手や腕が巻き込まれる事故が9件報告され、このうち少なくとも6件が指切断事故
- ・ 水田の秋起こし、堆肥の散布、剪定枝の粉碎など、回転する農業機械を使用する作業が続くので注意
- ・ 機械に作物などが詰まった時は、慌てずにエンジンを止め、回転部の動きが完全に停止してから調整や整備を行うことを徹底する。また、首や腰から手ぬぐいをぶら下げたり、裾(すそ)や袖(そで)がバタつく服装で作業することも厳禁。

### 作物の詰まりなど異常を感じたら…

1. まず、エンジンを止めます。
2. 深呼吸して、冷静に対処を考えます。
3. 作業速度を下げたり、機械への供給量を減らしてみます。
4. 点検や詰まりの除去は、エンジンを止めたまま行います。



異常な音を聞いたらず、機械を止めましょう

## 2 麦播種と大豆収穫

- (1)麦播種:断続的な降雨の影響で播種は遅れ気味です。ほ場が乾いたら播種しましょう。2.5葉期を過ぎたら麦踏みをししましょう。
- (2)大豆収穫:子実水分18%を目安(子実に爪で微~少の傷が付き、歯で噛むと割れる程度)に収穫しましょう。降雨があった場合は、1~2日待ってから判定しましょう。

## 3 コメや農機の盗難防止

- ・ 全国的にコメの盗難被害が発生しています。コメの保管場所には、“いつもの施錠に加えた防犯対策”を実施しましょう。
- ・ また、年間で限られた時期にのみ使用する農業機械の保管にも注意が必要です。

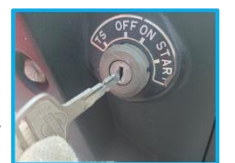
### 農作物の盗難防止対策 ポイント

- ① ほ場や予冷庫、倉庫などに防護柵や南京錠等を設置
- ② ほ場周囲に警報センサーを設置する
- ③ ほ場付近に防犯カメラを設置する



### 農業機械の盗難防止対策 ポイント

- ① 農業機械の鍵は抜き取る
- ② 農業機械は納屋や倉庫に格納する
- ③ ハンドルロック等を活用する
- ④ 格納庫等に防犯カメラやセンサーライトを設置する



### 「とちぎの農作物泥棒」情報提供BOX



ほ場周辺で不審者等を見かけた際は、上記 QR コードから県警ホームページ「情報提供BOX」へ情報をお寄せください