



下都賀地域
農業農村カレンダー
2022

栃木県下都賀地方農業振興協議会
栃木県下都賀農業振興事務所





ハート型の新品种「とちあいか」



白いちご「ミルクベリー」



いちごの王様「とちおとめ」



撮影地 栃木市

2022

1

JANUARY

2022 / 2

日	月	火	水	木	金	土
		1	2	3	4	5
6	7	8	9	10	11	12
13	14	15	16	17	18	19
20	21	22	23	24	25	26
27	28					

みんなで楽しむ♪ いちご狩り

1月からいちご狩りシーズンがスタートします！
 下都賀地域の観光いちご園では、5月上旬頃まで楽しむことができます。
 ほかほか陽気のハウスの中で真っ赤に熟したとちぎのいちごを、ぜひほおばってください♪



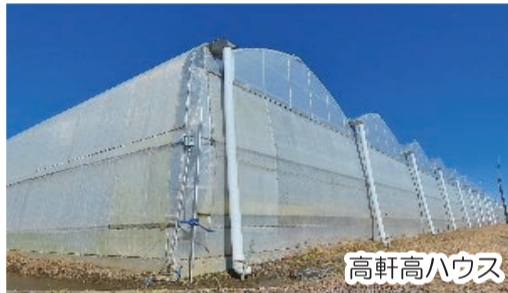
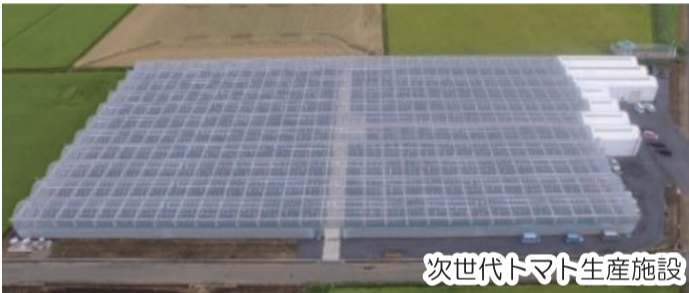
とちまるくん©栃木県

日	月	火	水	木	金	土
						1 元日
2	3	4	5 小寒	6	7	8
9	10 成人の日	11	12	13	14	15 いちご王国・ 栃木の日
16	17 土用入り	18 地産地消の日	19	20 大寒	21	22
23/30	24/31	25	26	27	28	29

(二十四節気・雑節) 小寒：「寒の入り」を迎え、更に寒さが厳しくなる頃
 大寒：一年で一番寒さが厳しくなる頃
 土用：立春、立夏、立秋、立冬の前18日間
 いちご王国・栃木の日：栃木県はいちごの生産量が半世紀を超えて日本一！

栃木県下都賀地方農業振興協議会
 栃木県下都賀農業振興事務所
 ※カレンダーは、HPからダウンロードできます。





2022

2

FEBRUARY

2022 / 3

日	月	火	水	木	金	土
		1	2	3	4	5
6	7	8	9	10	11	12
13	14	15	16	17	18	19
20	21	22	23	24	25	26
27	28	29	30	31		

空に向かって伸びるトマト

屋根が連なる大きなハウスを見かけたことはありませんか？

冬～翌年夏まで収穫するトマトの促成栽培ハウスがもしもありません。ハウス内では、地上3～4mの高さに張られたワイヤーに誘引されたトマトが見られます。栽培中に伸びる茎は、最終的に7m以上にもなります。

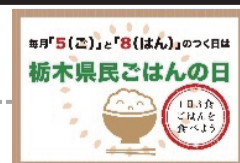


©桜あおい

みぶの妖精ミーナ

(壬生町マスコットキャラクター)

日	月	火	水	木	金	土
		1	2	3	4	5
				節分	立春	
6	7	8	9	10	11	12
				シモンちゃんの誕生日♪	建国記念の日	
13	14	15	16	17	18	19
	バレンタインデー				地産地消の日	雨水
20	21	22	23	24	25	26
			天皇誕生日			
27	28					



(二十四節気・雑節) 節分：立秋の前日のこと、邪気を払う行事がなされる
立春：梅の花が咲き始め、春の兆しを感じられる頃
雨水：雪が雨へと変わり、雪解けが始まる頃

栃木県下都賀地方農業振興協議会
栃木県下都賀農業振興事務所
※カレンダーは、HPからダウンロードできます。





農業水利施設カード配布中！！



2022

3

MARCH

2022 / 4

日	月	火	水	木	金	土
					1	2
3	4	5	6	7	8	9
10	11	12	13	14	15	16
17	18	19	20	21	22	23
24	25	26	27	28	29	30

水上げを待つ「宮前堰」(下野市・姿川)

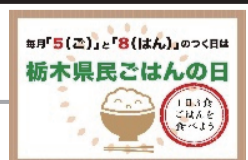
すっかり近代化した堰は自動化され、整備が進みましたが、かつては命綱をつけて川に飛び込み、水を引いていた先人たちの苦勞がしのべれます。

施設のあらましを紹介した「農業水利施設カード」は下都賀農業振興事務所で配布しており、ぜひお手にとっていただきたいカードです。



しもんちゃん
(JAしもつけイメージキャラクター)

日	月	火	水	木	金	土
		1	2	3	4	5
				ひな祭り		啓蟄
6	7	8	9	10	11	12
13	14	15	16	17	18	19
	ホワイトデー				彼岸入り 地産地消の日	
20	21	22	23	24	25	26
	春分の日			彼岸明け		カンピくんの 誕生日♪
27	28	29	30	31		



(二十四節気・雑節)

啓蟄：土の中で冬ごもりをしていた虫たちが目覚める頃
彼岸：春分の日とその前後3日を合わせた7日間
春分：昼と夜の長さが同じになる日、春の彼岸の中日

栃木県下都賀地方農業振興協議会
栃木県下都賀農業振興事務所
※カレンダーは、HPからダウンロードできます。





受粉作業の様子

なしの花

撮影地 8 栃木市

2022
4
APRIL

2022 / 5

日	月	火	水	木	金	土
1	2	3	4	5	6	7
8	9	10	11	12	13	14
15	16	17	18	19	20	21
22	23	24	25	26	27	28
29	30	31				

春を彩る桜と梨の開花

桜前線を追うように4月は「なし」の開花時期を迎えます。棚面に沿わせた枝に花が連なるので、上空から見ると不思議な模様が見られます。花が咲くとタイミングを見はからって、果実を实らせるため受粉作業が行われます。



とち介
(栃木市マスコットキャラクター)

日	月	火	水	木	金	土
					1	2
エイプリルフール						
3	4	5 	6	7	8	9
清明 とち介の誕生日♪						
10	11	12	13	14	15	16
17 	18	19	20	21	22	23
土用入り おやまるくんの誕生日♪		地産地消の日		穀雨		
24	25	26	27	28	29	30

昭和の日

(二十四節気・雑節) 清明：すべてのものが清らかで生き生きとする頃
土用：立春、立夏、立秋、立冬の前18日間
穀雨：穀物に天からの贈り物の雨がしっとり降り注ぐ頃

栃木県下都賀地方農業振興協議会
栃木県下都賀農業振興事務所
※カレンダーは、HPからダウンロードできます。





2022

5

MAY

2022 / 6

日	月	火	水	木	金	土
			1	2	3	4
5	6	7	8	9	10	11
12	13	14	15	16	17	18
19	20	21	22	23	24	25
26	27	28	29	30		

青空が映った水田

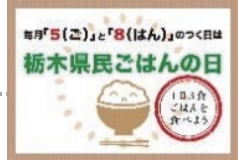
田んぼに水が入り、かえるの鳴き声が賑わうと、いよいよ田植えシーズンに突入です！

近年は、自動で水入れができる装置（写真左上）や自動制御で直進するハンドルサポートがついたトラクタ（写真右下）など、スマート農業の取組が始まっています。



のぎのん
(のぎまちマスコットキャラクター)

日	月	火	水	木	金	土
1	2	3	4	5	6	7
	八十八夜	憲法記念日	みどりの日	こどもの日 立夏		
8	9	10	11	12	13	14
母の日						
15	16	17	18	19	20	21
			地産地消の日		ノーサイくんの 誕生日♪	小満
22	23	24	25	26	27	28
29	30	31				



(二十四節気・雑節)

八十八夜：立春から数えて88日目
立夏：さわやかな風が吹き、美しいみどりがが生い茂る頃
小満：太陽の光を浴び、生命がすくすくと成長する頃

栃木県下都賀地方農業振興協議会
栃木県下都賀農業振興事務所
※カレンダーは、HPからダウンロードできます。





撮影地：小山市



ミューサチホゴールド (成熟期)



ミューサチホゴールド (穂揃期)



ションライ (出穂期)

2022

6

JUNE

2022 / 7

日	月	火	水	木	金	土
					1	2
3	4	5	6	7	8	9
10	11	12	13	14	15	16
17	18	19	20	21	22	23
24	25	26	27	28	29	30
	31					

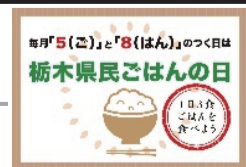
初夏を彩る麦秋

下都賀地域はビール大麦の一大産地で、栽培面積は県内1位となっています。100年もの間、日本一の生産量を誇る栃木県のトップリーダーです。収穫期を迎えた麦畑は、秋の田のように黄金色に色づくことから「麦秋」と呼ばれます。



おやまるくん
(JAおやまイメージキャラクター)

日	月	火	水	木	金	土
			1	2	3	4
5	6	7	8	9	10	11
	芒種					入梅
12	13	14	15	16	17	18
			県民の日			地産地消の日
19	20	21	22	23	24	25
父の日		夏至				
26	27	28	29	30		



(二十四節気・雑節)

芒種：稲や麦など、穂の出る植物の種を蒔く頃
入梅：芒種後の壬（みずのえ）の日
夏至：一年でいちばん日が長く、夜が短くなる頃

栃木県下都賀地方農業振興協議会
栃木県下都賀農業振興事務所
※カレンダーは、HPからダウンロードできます。





乾燥の様子



撮影地 下野市

かんぴょう剥き

ゆうがおの実

2022

7

JULY

2022 / 8

日	月	火	水	木	金	土
	1	2	3	4	5	6
7	8	9	10	11	12	13
14	15	16	17	18	19	20
21	22	23	24	25	26	27
28	29	30	31			

かんぴょうづくり真っ盛り

かんぴょう国内生産量の98%を誇る栃木県。その中の生産量トップが下野市です。原料となるゆうがおの実が6月に収穫が始まり、皮むき・乾燥を経てひも状のかんぴょうができあがります。全国各地でかんぴょう巻きやかんぴょう汁として楽しめます。



カンピくん

(下野市マスコットキャラクター)

日	月	火	水	木	金	土
					1	2
						半夏生
3	4	5	6	7	8	9
				七夕 小暑		
10	11	12	13	14	15	16
17	18	19	20	21	22	23
	海の日 地産地消の日		土用入り			大暑
24/31	25	26	27	28	29	30

(二十四節気・雑節)

半夏生：半夏という薬草が生える頃
 小暑：蝉が鳴き始め、本格的に暑くなる頃
 土用：立春、立夏、立秋、立冬の前18日間
 大暑：一年でもっとも暑さが厳しく感じられる頃

栃木県下都賀地方農業振興協議会
 栃木県下都賀農業振興事務所
 ※カレンダーは、HPからダウンロードできます。





2022

8

AUGUST

2022 / 9

日	月	火	水	木	金	土
				1	2	3
4	5	6	7	8	9	10
11	12	13	14	15	16	17
18	19	20	21	22	23	24
25	26	27	28	29	30	

なしの収穫シーズン突入！

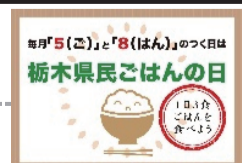
栃木県はなしの生産量全国3位を誇ります。その中で、下都賀地域は県内で最も早くなしの収穫を迎えます。8月上旬の幸水から始まり、豊水、あきづき、にっこりと品種がリレーします。

熟練の技で土をつくり、樹をつくり、そして丹精込めてつくられたなしを是非ご賞味ください。



政光くん・寒川尼ちゃん
(小山市マスコットキャラクター)

日	月	火	水	木	金	土
	1	2	3	4	5	6
7	8	9	10	11	12	13
立秋				山の日		
14	15	16	17	18	19	20
				地産地消の日		
21	22	23	24	25	26	27
		処暑				
28	29	30	31			
			野菜の日			



(二十四節気・雑節)

立秋：秋の始まり、季節の挨拶も残暑見舞いになる
処暑：朝夕には涼しい風が吹き、心地よい虫の音が聞こえる

栃木県下都賀地方農業振興協議会
栃木県下都賀農業振興事務所
※カレンダーは、HPからダウンロードできます。





撮影地：栃木市

2022

9

SEPTEMBER

2022 / 10

日	月	火	水	木	金	土
						1
2	3	4	5	6	7	8
9	10	11	12	13	14	15
16	17	18	19	20	21	22
23	24	25	26	27	28	29
30	31					

収穫期を迎えたぶどう園

栃木市は県内一のぶどう産地です。ハウスぶどうは6月から収穫が始まりますが、通常の露地栽培では9月に最盛期を迎えます。

巨峰は黒く光るダイヤのよう、シャインマスカットの黄緑は透きとおる翡翠のよう、他にも色とりどりのぶどうが山のすそ野を彩ります。



とち介

(栃木市マスコットキャラクター)

日	月	火	水	木	金	土
				1	2	3
				二百十日		
4	5	6	7	8	9	10
				白露		
11	12	13	14	15	16	17
18	19	20	21	22	23	24
地産地消の日	敬老の日	彼岸入り			秋分の日	
25	26	27	28	29	30	
	彼岸明け					

(二十四節気・雑節)

二百十日：立春から数えて210日目の日
 白露：夜中に大気が冷え、草花に朝露が宿る頃
 彼岸：秋分の日とその前後3日間を合わせた7日間
 秋分：昼と夜の長さが同じになる日、秋の彼岸の中日

栃木県下都賀地方農業振興協議会
 栃木県下都賀農業振興事務所
 ※カレンダーは、HPからダウンロードできます。





撮影地 8小山市

2022
10
OCTOBER

2022 / 11

日	月	火	水	木	金	土
		1	2	3	4	5
6	7	8	9	10	11	12
13	14	15	16	17	18	19
20	21	22	23	24	25	26
27	28	29	30			

田んぼに現れた渦巻模様？

稲刈りが終盤を迎える頃、水田で、稲わらが渦巻状に集められます。空から見る様は不思議な地上絵のようです。この稲わらはロール状にまとめる前の状態で、やがて飼料として肥育牛に給与されます。



ノーサイくん
(農業共済組合マスコットキャラクター)

日	月	火	水	木	金	土
						1 いちご一会 とちぎ国体
2	3	4	5	6	7	8 寒露
9	10 スポーツの日	11	12	13	14	15
16	17	18 地産地消の日	19	20 土用入り	21	22
23/30 霜降	24/31	25 みぶの妖精 ミーナの誕生日♪	26	27	28	29 いちご一会 とちぎ大会

(二十四節気・雑節)

寒露：夜が長くなり、露が冷たく感じる頃
土用：立春、立夏、立秋、立冬の前18日間
霜降：北国や山里では霜が降り始める頃

栃木県下都賀地方農業振興協議会
栃木県下都賀農業振興事務所
※カレンダーは、HPからダウンロードできます。





待ちに待った収穫シーズンです！

おなじみの「とちおとめ」「スカイベリー」のほか、話題の新品種「とちあいか」の栽培が増えています。9月に定植した苗を伝統と革新の技で丁寧に育てて2ヶ月、ようやく収穫が始まります。それぞれ持ち味や食感が違うので、食べ比べてみてくださいね！



2022

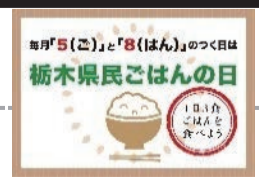
11

NOVEMBER

2022 / 12

日	月	火	水	木	金	土
				1	2	3
4	5	6	7	8	9	10
11	12	13	14	15	16	17
18	19	20	21	22	23	24
25	26	27	28	29	30	31

日	月	火	水	木	金	土
		1	2	3	4	5
				文化の日		
6	7	8	9	10	11	12
	立冬					
13	14	15	16	17	18	19
		七五三			地産地消の日	
20	21	22	23	24	25	26
		小雪	勤労感謝の日			
27	28	29	30			



(二十四節気・雑節) 立冬：木枯らしが吹き、冬の訪れを感じる頃
小雪：雪が降り始める頃。お歳暮の準備をする時期

栃木県下都賀地方農業振興協議会
栃木県下都賀農業振興事務所
※カレンダーは、HPからダウンロードできます。





撮影地：小山市

2022

12

DECEMBER

2023 / 1

日	月	火	水	木	金	土
1	2	3	4	5	6	7
8	9	10	11	12	13	14
15	16	17	18	19	20	21
22	23	24	25	26	27	28
29	30	31				



真冬を彩るシクラメン

巧みな技術で仕立てられたシクラメンが、クリスマスシーズンに最盛期を迎えます。生産者のハウスでは、人々の生活に安らぎと潤いをもたらそうと色とりどりのシクラメンが出荷を待っています。

艶やかなポインセチアも最盛期を迎え、クリスマスを彩ります（左写真）。

日	月	火	水	木	金	土
				1	2	3
4	5	6	7	8	9	10
			大雪	有機農業の日		
11	12	13	14	15	16	17
18	19	20	21	22	23	24
地産地消の日				冬至		
25		26	27	28	29	30
クリスマス	のぎのんの誕生日♪					31

(二十四節気・雑節) 大雪：大粒雪が降り始める頃、本格的な冬の訪れ
冬至：一年でもっとも昼が短く、夜が長い頃

栃木県下都賀地方農業振興協議会
栃木県下都賀農業振興事務所
※カレンダーは、HPからダウンロードできます。

