

下都賀地方の農業・農村 データ編

目 次

I	下都賀地方の農業・農村の動き	1
1	下都賀地方の農業主要指標	
2	農地の状況	
3	担い手の状況	
4	下都賀地域の広域営農システムづくり	
5	農業生産の状況	
6	環境保全型農業の状況	
7	ユニバーサル農業	
8	農業関連施設の整備状況	
9	地域農産物活用状況	
10	6次産業化の推進状況	
11	基盤整備の状況	
II	主な事業の実績	35
1	経営所得安定対策等	
2	日本型直接支払制度	
3	農政関係補助事業の実施状況	
4	農業農村整備事業の実施状況	
III	各種コンクール等受賞者一覧	46
IV	関係機関・団体等一覧	47
1	関係機関・団体一覧	
2	土地改良区一覧	

I 下都賀地方の農業・農村の動き

1 下都賀地方農業の主要指標

項目	区分		栃木県	下都賀管内	県に占める割合	栃木市	小山市	下野市	壬生町	野木町			
	調査年度	単位											
総土地面積(a)	R4	ha	640,809	66,917	10.4%	33,150	17,175	7,459	6,106	3,027			
耕地面積	総数(b)※4		R4	ha	121,400	25,020	20.6%	9,590	7,710	3,790	2,760	1,170	
	内訳	水田(c)	R4	ha	94,300	19,121	20.3%	8,010	5,760	2,660	1,900	791	
		畑	R4	ha	27,100	5,901	21.8%	1,580	1,960	1,130	857	374	
耕地率(b)/(a)	R4	%	18.9	37.4	-	28.9	44.9	50.8	45.2	38.7			
水田率(c)/(b)	R4	%	77.7	76.4	-	83.5	74.7	70.2	68.8	67.6			
農家1戸当たり耕地面積(b)/(e)	R4	ha	2.63	2.51	-	2.18	3.05	2.59	2.68	2.22			
担い手への農用地の利用集積率	R3	%	52.7	50.8	-	45.8	54.7	57.7	42.0	64.0			
利用権設定率	R3	%	28.6	31.3	-	29.9	26.8	49.9	22.1	36.8			
ほ場整備率(水田)	R3	%	69.1	81.8	-	77.8	99.9	77.9	44.5	63.7			
総人口	R4	人	1,902,023	441,283	23.2%	152,261	166,316	59,288	38,900	24,518			
世帯員数(個人経営体)	R2	人	114,210	23,771	20.8%	10,035	6,013	3,835	2,695	1,193			
基幹的農業従事者(個人経営体)	R2	人	42,914	9,156	21.3%	3,562	2,394	1,609	1,116	475			
基幹的農業従事者平均年齢(個人経営体)	R2	歳	67.3	67.1	-	68.1	66.6	66.6	66.6	67.7			
認定農業者	R3	経営体	7,575	1,539	20.3%	531	454	287	207	60			
総世帯数(d)	R4	戸	809,405	183,271	22.6%	61,610	71,336	24,231	16,055	10,039			
農家数	総数(e)		R2	戸	46,202	9,955	21.5%	4,403	2,532	1,464	1,028	528	
	内訳	販売農家数	R2	戸	31,993	6,726	21.0%	2,920	1,680	1,027	769	330	
		自給的農家	R2	戸	14,209	3,229	22.7%	1,483	852	437	259	198	
農家率(e)/(d)	R2	%	5.7	5.4	-	7.1	3.5	6.0	6.4	5.3			
農業経営体	個人経営体総数(f)		R2	戸	31,976	6,727	21.0%	2,917	1,682	1,026	767	335	
	主業(g)		R2	戸	7,417	1,611	21.7%	539	446	331	217	78	
	準主業		R2	戸	5,072	1,054	20.8%	439	251	156	134	74	
	副業的		R2	戸	19,487	4,062	20.8%	1,939	985	539	416	183	
	主業農家率(g)/(f)		R2	%	23.2	23.9	-	18.5	26.5	32.3	28.3	23.3	
	経営耕地面積規模別農家数	0.3ha未満		R2	戸	295	67	22.7%	25	12	14	6	10
		0.3～0.5ha		R2	戸	3,334	639	19.2%	333	151	70	51	34
		0.5～1.0ha		R2	戸	7,207	1,513	21.0%	737	357	188	158	73
		1.0～1.5ha		R2	戸	5,266	1,185	22.5%	537	260	167	158	63
		1.5～2.0ha		R2	戸	3,913	884	22.6%	391	196	151	111	35
		2.0～3.0ha		R2	戸	4,720	1,086	23.0%	421	288	175	150	52
		3.0～5.0ha		R2	戸	3,699	765	20.7%	273	235	131	82	44
		5.0～10.0ha		R2	戸	2,447	442	18.1%	157	130	92	48	15
10.0ha以上		R2	戸	1,605	287	17.9%	102	104	48	15	18		
販売金額1千万以上の農家数		R2	戸	4,191	910	21.7%	315	257	172	131	35		
農業産出額	総額		R3	千万円	26,057	4,426	17.0	1,639	1,074	1,044	528	141	
	米麦		R3	千万円	5,082	1,074	21.1	508	271	149	103	43	
	園芸		R3	千万円	8,359	2,225	26.6	706	530	568	329	92	
	畜産		R3	千万円	12,616	1,127	8.9	425	273	327	96	6	
	その他		-	千万円	-	-	-	-	-	-	-	-	

(全国都道府県市区町村別面積調、耕地及び作物統計、農林業センサス等)

※1 農家(経営耕地面積10a以上または農産物販売金額年15万円以上)は、経営耕地面積と農産物販売金額の点から、販売農家(30a以上または50万円以上)と自給的農家(30a未満かつ50万円未満)に分類される。

※2 個人経営体は個人(世帯)で事業を行う農業経営体で法人化した経営体は含まない。主副業別に3つに分類される。
①主業(農家所得50%以上で年60日以上従事している65歳未満の世帯員がいる。)②準主業(農家所得50%未満で年60日以上従事している65歳未満の世帯員がいる。③副業(年60日以上従事している65歳未満の世帯員がいない。)

※3 農業経営体とは、個人経営体と団体経営体(法人化した経営体を含む)の合計。

※4 農林水産省HP 面積調査(栃木県R4年版)

2 農地の状況

(1) 農業振興地域

令和3年12月末時点
(単位:ha)

項目/区分		栃木県	下都賀	市町別内訳					
				栃木市	小山市	下野市	壬生町	野木町	
総面積		285,740	43,774	16,942	13,712	6,173	5,159	1,788	
農用地	農地	田	92,661	17,673	8,007	5,053	2,329	1,541	743
		畑	30,203	7,901	1,831	2,950	1,417	1,304	399
		樹園地	2,547	315	217	2	27	51	18
	計	125,411	25,889	10,055	8,005	3,773	2,896	1,160	
	採草放牧地	1,982	11	2	1	2	6	0	
計		127,393	25,900	10,057	8,006	3,775	2,902	1,160	
混牧林地		50	2	2	0	0	0	0	
農業用施設用地		850	107	52	27	19	5	5	
混牧林地以外の山林原野		76,030	3,626	1,468	1,191	295	447	225	
その他		81,417	14,139	5,363	4,489	2,084	1,805	398	
※土地面積		640,809	66,917	33,150	17,175	7,459	6,106	3,027	

(確保すべき農用地等の面積の目標の達成状況調査)

※土地面積は政府統計等による。

(2) 農用地区域

令和3年12月末時点
(単位:ha)

項目/区分		栃木県	下都賀	市町別内訳					
				栃木市	小山市	下野市	壬生町	野木町	
総面積		104,198	21,181	7,338	7,385	3,072	2,438	948	
農用地	農地	田	81,115	15,367	6,377	4,997	2,165	1,124	704
		畑	18,142	5,444	722	2,358	845	1,288	231
		樹園地	1,502	194	154	2	27	11	0
	計	100,759	21,005	7,253	7,357	3,037	2,423	935	
	採草放牧地	1,727	0	0	0	0	0	0	
計		102,486	21,005	7,253	7,357	3,037	2,423	935	
混牧林地		16	0	0	0	0	0	0	
農業用施設用地		640	106	50	27	19	5	5	
混牧林地以外の山林原野		885	30	6	0	6	10	8	
その他		171	40	29	1	10	0	0	

(確保すべき農用地等の面積の目標の達成状況調査)

(3) 農地転用面積の推移

令和3年12月末時点

(単位:ha)

区分 項目	年次	栃木県	下都賀	県に 占める 割合	市町別内訳				
					栃木市	小山市	下野市	壬生町	野木町
許可	R1	237.2	59.5	25.1%	22.3	12.8	11.3	10.2	2.9
	R2	234.1	40.0	17.1%	13.7	10.8	3.3	11.6	0.6
	R3	205.6	45.5	22.1%	20.9	8.9	3.7	10.5	1.5
届出	R1	142.2	51.2	36.0%	21.4	20.4	6.2	1.8	1.4
	R2	139.9	51.7	37.0%	22.2	18.6	7.9	2.4	0.6
	R3	158.5	58.2	36.7%	22.2	17.1	5.8	12.1	1.0
その他	R1	109.0	13.9	12.8%	4.0	7.1	0.3	1.4	1.0
	R2	109.0	13.8	12.7%	4.0	7.1	0.3	1.4	1.0
	R3	72.3	10.6	14.7%	4.2	3.6	2.1	0.7	0.0
計	R1	488.4	124.6	25.5%	47.7	40.3	17.8	13.4	5.3
	R2	483.0	105.5	21.8%	39.9	36.5	11.5	15.4	2.2
	R3	436.4	114.3	26.2%	47.3	29.6	11.6	23.3	2.5

(農地の権利移動・借賃等調査)

(4) 農地流動化の目標と現状

令和4年3月末時点

(単位:ha)

項目	市町名		栃木市		小山市		下野市		壬生町		野木町		下都賀計											
	777人	4,413	660人	4,230	381人	2,187	289人	1,158	76人	742	2,183人	12,730												
耕地面積(R4.3) A	9,630		7,730		3,790		2,760		1,160		25,070													
基本構想シェア目標 (R3.9)B	80%		80%		65%		80%		80%		-													
基本構想における利用集積 目標面積 A×B/100	7,704		6,184		2,464		2,208		928		-													
担い手数・農地利用集積面積C	777人		4,413		660人		4,230		381人		2,187		289人		1,158		76人		742		2,183人		12,730	
うち認定農業者	555人		3,664		472人		3,130		298人		1,968		217人		958		63人		342		1,605人		10,062	
うち基本構想到達者、集落営農組織等	222人		749		188人		1,100		83人		219		72人		200		13人		400		578人		2,668	
集積率 C/A	45.8%		54.7%		57.7%		42.0%		64.0%		50.8%													
農地中間管理機構による貸付面積	559		1568		179		15		54		2,375													

(5) 利用権設定面積

令和4年3月末時点

(単位:ha)

項目	市町名		栃木市		小山市		下野市		壬生町		野木町		下都賀計	
	10,117	8,005	3,768	2,902	116	24,908								
農用地面積 A	10,117		8,005		3,768		2,902		116		24,908			
利用権設定面積	農地	田	2,871		1,950		1,610		474		343		7,248	
		畑	128		194		272		168		84		846	
		樹園地	7		1		0		0		0		8	
	合計 B	3,006		2,145		1,882		642		427		8,102		
利用権設定率 B/A(%)	29.7		26.8		49.9		22.1		368.4		32.5			

3 担い手の状況

(1) 認定農業者の育成目標及び実績

市町名	基本構想目標 (令和5年度)		令和4年3月末 認定数		左の経営類型別内訳(個別経営体)						令和4年 3月末 進捗率(個 別経営体)
	育成目標 (A)	うち法人		うち法人	稲作等	野菜	果樹	花き等	畜産	複合 その他	
栃木市	600	10	531	45	11	83	18	9	21	389	88.5%
小山市	370	6	454	26	9	71	2	6	14	352	122.7%
下野市	280	5	285	18	10	18	1	6	9	241	101.8%
壬生町	166	4	207	13	74	91	3	5	8	26	124.7%
野木町	84	10	60	1	2	9	1	0	2	46	71.4%
広域	—	—	11	2	1	6	0	0	1	3	—
計	1,500	35	1,548	105	107	278	25	26	55	1,057	103.2%

(事務所調べ)

(2) 新規就農者の状況(令和4年度)

市町名		栃木市	小山市	下野市	壬生町	野木町	計	県計
新規就農者数 A		21	12	7	6	2	48	226
就農区分	新規学卒	1	1		1	1	4	14
	研修終了後		1				1	15
	他産業従事後	17	9	4	2	1	33	150
	雇用就業後			1			1	13
	家事等従事後							3
	新規参入	3	1	2	3		9	31
志向作物	稲麦大豆	3	6	1			10	31
	施設野菜	4	1	2		1	7	28
	いちご	9	3		6		18	39
	露地野菜	2	2	4			8	54
	有機野菜							1
	果樹	2					2	11
	花き							10
	肉用牛							9
	酪農	1					1	9
	養豚							0
その他					1	1	5	
新規雇用就農者 B		13	9	1	0	0	23	144
A+B		34	21	8	6	2	71	370
近年の就農者数	平成28年	22	18	8	8	2	58	336
	平成29年	30	10	11	7	2	60	344
	平成30年	24	10	22	5	1	62	357
	平成31年	26	14	11	11	0	62	301
	令和2年	18	15	9	9	2	53	307
	令和3年	19	22	18	13	2	74	370

※ 令和3年度から新規就農者数Aはパートナー等を含めて集計。ただし、志向作物別の県計人数はパートナー等を含めない。

(事務所調べ)

(3) 集落営農組織の設立状況

令和5年3月現在

市町名	集落営農組織数		
		法人	任意組織
栃木市	25	8	17
旧栃木市	4	3	1
旧大平町	7	1	6
旧藤岡町	9	1	8
旧都賀町	2	1	1
旧西方町	0	0	0
旧岩舟町	3	2	1
小山市	42	3	39
下野市	3	3	0
壬生町	5	0	5
野木町	10	1	9
下都賀計	85	15	70
県計 (R4.3)	247	57	190

(事務所調べ)

(4) 市町別家族経営協定締結農家数

令和5年3月現在

市町名	29年度	30年度	元年度	2年度	3年度	4年度	4年度 新規締結数 (見直し数)
栃木市	388	398	402	409	416	425	9 (3)
小山市	335	348	351	360	361	368	7 (7)
下野市	176	180	180	181	182	184	2 (2)
壬生町	33	34	36	39	41	42	1 (2)
野木町	17	17	18	18	19	19	0 (0)
計	949	977	987	1,007	1,019	1,038	19 (14)

(事務所調べ)

(5) 人・農地プランの状況(令和4年度)

市町名	プラン数	R4年度モデル地区	
		人・農地プラン	対象エリア
栃木市	38	皆川地区	小野口町
小山市	75	間々田地区	粟宮圃場整備
下野市	41	上古山地区	上古山圃場整備
壬生町	17	下稲葉圃場整備地区	下稲葉圃場整備
野木町	10	川田地区	7区
計	181		5

市町名	プラン数	実質化された人・農地プラン	
		対象地区名	対象集落
栃木市	38	大宮	大宮町、平柳町、今泉町、仲仕上町、藤田町、久保田町、宮田町、旭町、本町 城内町、神田町
			高谷町、樋ノ口町
			沼和田町、片柳町、平井町、菌部町、箱森町
		皆川	皆川城内町、柏倉町、小野口町、志鳥町、岩出町、大皆川町、泉川町、新井町
		吹上	吹上町、細堀町、木野地町、川原田町
			野中町、宮町、千塚町、大森町、仲方町、梓町
		寺尾	尻内町、梅沢町、大久保町、鍋山町、星野町、出流町
		国府	惣社町、柳原町、大塚町
			大光寺町、田村町、寄居町、国府町
		富山	大平町富田、下皆川
			大平町西山田
		瑞穂	大平町横堀、牛久、川連、土与、北武井
			大平町蔵井、真弓、下高島、上高島
		水代	大平町新、西野田、榎本
			大平町西水代、伯仲
		部屋	藤岡町部屋、新波、石川、帯刀、緑川
			藤岡町西前原、蛭沼、富吉、中根
		赤間	藤岡町赤麻、藤岡町大前
		三鴨	藤岡町甲
			藤岡町都賀、大田和、太田
		藤岡	藤岡町藤岡
		家中	都賀町合戦場、平川、升塚
			都賀町家中
		赤津	都賀町原宿、木
			都賀町白久保、大橋、深沢
			都賀町富張
			都賀町大柿
		西方	西方町金崎、本城、元
			西方町金井、本郷
		真名子	西方町真名子
		静和	岩舟町静和、静戸
			岩舟町曲ヶ島
			岩舟町五十畑、和泉、鷺巣
岩舟	岩舟町静		
	岩舟町下津原、豊岡		
小野寺	岩舟町古江、新里		
	岩舟町三谷、下岡、上岡		
	岩舟町小野寺		

市町名	プラン数	実質化された人・農地プラン	
		対象地区名	対象集落
小山市	75	小山	稲葉郷
			神鳥谷
		大谷	土塔・犬塚・中久喜
			雨ヶ谷
			南和泉 塚崎・横倉新田・横倉・田間・武井・東野田
		間々田	間々田
			千駄塚
			粟宮
			西黒田
			東黒田
			南飯田
			平和
			乙女
		生井	網戸
			檜木
			生良
			上生井
			下生井
		寒川	白鳥
			鏡
			押切
			中里
		中	寒川
			迫間田
			南小林
			上泉
			下泉
			井岡
			小袋
		穂積	下河原田・生駒
			大川島
			下初田
			下国府塚
			上国府塚
			上石塚
			下石塚
			大行寺
			萩島
		石ノ上	
		豊田	塩沢
			間中
			大本
			小宅
			黒本
			島田
			渋井
			荒川
			立木
			卒島
			今里
			上初田
			松沼
		小薬	
		桑	喜沢
			三拝川岸
			東島田
			飯塚
			南半田
			羽川
			荒井
			出井
			鉢形
			北飯田
			東山田
			萱橋
			向野
		絹	田川
			延島新田
			延島
			高橋
			福良
			中島
		梁	
		中河原	

市町名	プラン数	実質化された人・農地プラン		
		対象地区名	対象集落	
下野市	41	南河内	薬師寺	
			成田	
			町田	
			谷地賀	
			下文挾	
			田中	
			仁良川	
			本吉田	
			下吉田	
			別当河原	
			絹板	
			花田	
			下坪山	
			上坪山	
			東根	
			磯部	
			中川島	
			上川島	
			上吉田	
			三王山	
			石橋	石橋
				上大領
				中大領
		下大領		
		東前原		
		下石橋		
		花の木		
		文教		
		上古山		
		下古山		
		下長田		
		上台		
		細谷		
		橋本		
		国分寺	小金井	
			笹原	
			箕輪	
			川中子	
			国分寺	
			紫柴	

市町名	プラン数	実質化された人・農地プラン	
		対象地区名	対象集落
壬生町	17	壬生	今井・下表町・東下台
			藤井
			西高野・壬生下馬木
			星の宮・三好町・旭町
			壬生丁
		稲葉	羽生田
			上稲葉圃場整備地区
			上稲葉
			七ツ石
		福和田	
		下稲葉圃場整備地区	下稲葉圃場整備地区
		南犬飼	助谷
			上田
			中泉
			北小林
			安塚
			国谷・あけぼの町落合一丁目・落合三丁目
野木町	10	佐川野	佐川野
		若林	若林
		川田	川田
		南赤塚	南赤塚
		中谷	中谷
		丸林	丸林
		野木	野木
		野渡	野渡
		友沼	友沼
潤島	潤島		

4 下都賀地域の広域営農システムづくり

下都賀地区広域営農システムモデル地区内集落営農組織

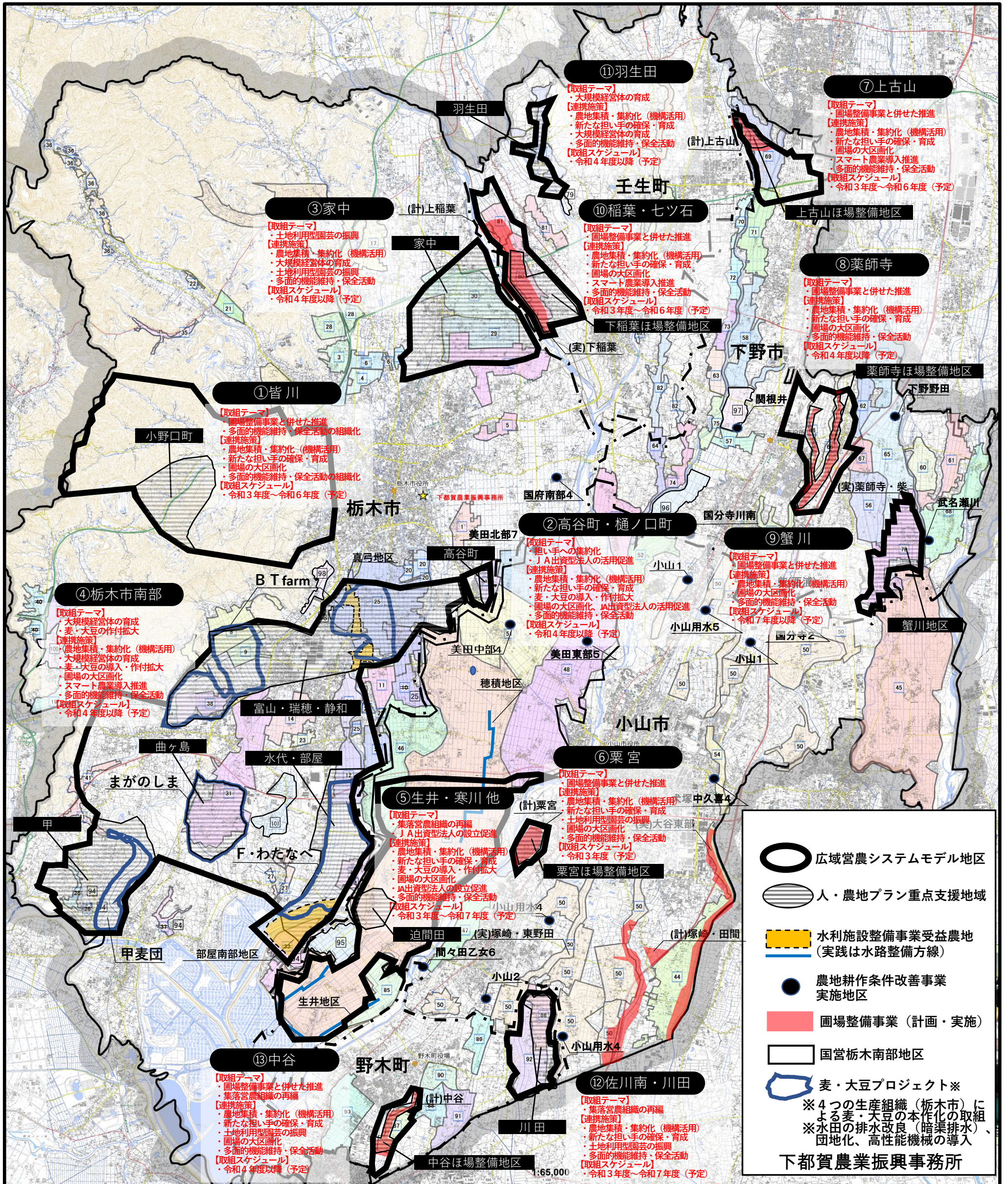
(令和5(2023)年3月)

経営普及部経営指導担当

市町	地区名	地区内集落営農組織	地域名(人・農地P重点支援地域)	地域内集落営農組織	
栃木市	皆川		小野口町		
	高谷町・樋ノ口町		高谷町		
	家中	フレンジイア家中(1)	家中	フレンジイア家中(1)	
	栃木市南部		真弓南集落営農組合、下高島集落営農組合、北武井集落営農組合、農事組合法人まがのしま、農事組合法人あらい、西水代集落営農組合、瓜畑集落営農組合、株式会社わたらせファーム、営農集団緑川農場、新波集落営農組合、富吉営農組合、部屋地区営農組合、志辺営農組合、東北集落営農組合、国造西集落営農組合、赤麻地区集落営農組合(16)	富山・瑞穂・静和	真弓南集落営農組合、下高島集落営農組合、北武井集落営農組合、農事組合法人まがのしま、農事組合法人あらい(5)
				水代・部屋	農事組合法人あらい、西水代集落営農組合、瓜畑集落営農組合、株式会社わたらせファーム、営農集団緑川農場、新波集落営農組合、富吉営農組合、部屋地区営農組合、志辺営農組合(9)
				甲	東北集落営農組合(1)
	曲ノ島	農事組合法人まがのしま(1)			
小山市	生井・寒川	迫間田南集落営農組合、迫間田北集落営農組合、鏡集落営農組合、押切集落営農組合、寒川北集落営農組合、寒川南集落営農組合、農事組合法人カミナマイ、中坪集落営農組合、折本集落営農組合、下生井西集落営農組合、東生井集落営農組合、追切集落営農組合、藤塚集落営農組合、生良集落営農組合(14)	迫間田	迫間田南集落営農組合、迫間田北集落営農組合(2)	
	栗宮		栗宮ほ場整備地区		
下野市	上古山		上古山ほ場整備地区		
	薬師寺		薬師寺ほ場整備地区		
	蟹川		蟹川		
壬生町	稲葉・七ツ石	稲葉営農生産組合、下稲葉営農集団、鹿島営農集団、上稲葉牧草部会、七ツ石営農集団(5)	下稲葉ほ場整備地区	稲葉営農生産組合、下稲葉営農集団、鹿島営農集団、上稲葉牧草部会(4)	
	羽生田		羽生田		
野木町	佐川南・川田	佐川野西集落営農組合、佐川野下集落営農組合、川田集落営農組合(3)	川田	川田集落営農組合(1)	
	中谷	中谷集落営農組合、南赤塚集落営農組合(2)	中谷ほ場整備地区	中谷集落営農組合、南赤塚集落営農組合(2)	
小山市	塚崎・田間				

令和4(2022)年度広域営農システムモデル地区

※番号付き着色部は多面的機能の維持・保全活動地域



- 広域営農システムモデル地区
 - 人・農地プラン重点支援地域
 - 水利施設整備事業受益農地 (実践は水路整備方線)
 - 農地耕作条件改善事業実施地区
 - 圃場整備事業(計画・実施)
 - 国営栃木南部地区
 - 麦・大豆プロジェクト※
- ※4つの生産組織(栃木市)による麦・大豆の本作化の取組
 ※水田の排水改良(暗渠排水)、団地化、高性能機械の導入
- 下都賀農業振興事務所

モデル地域名
小山市
粟宮

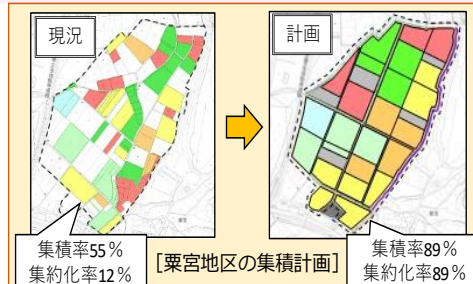
🌾 ほ場整備事業を契機とした地域営農ビジョンの策定 ～持続的に発展し稼げる地域営農を目指して～

◆「粟宮地区（小山市）」では、集積・集約計画と将来の営農計画を作成しました！

- ・粟宮地区では、農地中間管理機構を活用したほ場整備事業を令和5年度より着手するにあたり、営農検討部会等で地元と話し合いを重ね、集積・集約計画を作成しました。（上図参照）
- ・また、ほ場整備を契機に高収益作物の作付に取り組む目標を掲げ、担い手の個別ヒアリングや準備委員会を開催し、具体的な将来の営農計画を作成しました。
→ 粟宮地区はほうれんそうとレタスを作付け予定であり、今後は法人化の検討もしていきます。（下写真参照）

ポイント

集積・集約計画や営農計画の実現に向け、今後も地域で話し合いを進めていく予定です。また、高収益作物の作付を実現するために、農業振興事務所をはじめ、関係機関が一体となって、栽培技術などの支援に取り組む予定です。



【担い手との個別ヒアリングの様子】

モデル地域名
栃木市
南部

🌾 集落営農組織統合による広域的な地域営農の展開 ～地域の農地・維持管理と大規模経営体との共存に向けて～

◆部屋地区の4つの集落営農組織が統合し、「部屋地区営農組合」が誕生しました。

- ・栃木市南部の部屋地区では大規模農家が存在する一方、集落営農組織も複数存在し、地域の農地の維持・管理を行ってきました。その集落営農組織も高齢化が進み、地域の守り手として存続に不安を感じ、JAしもつけ旗印の下、関係機関を含め統合に向け検討を重ねました。
- ・統合のために各組織の規程などのすりあわせを行いながら、メリット、デメリットを共有化し、令和4年12月19日の総会をもって「部屋地区営農組合」が誕生しました。



【総会時の集合写真】

ポイント

今後は組合内での担い手の検討や機械の共同利用など組織運営を強化するための話し合いを継続して行っていく予定です。また、地域を守る営農活動として不耕作地の解消、農地維持・管理の事業を検討していきます。

5 農業生産の状況

(1) 令和4年産水稻うるち品種別作付状況

(%)

市町名	コシヒカリ	あさひの夢	とちぎの星	なすひかり	その他
栃木市	40.9	35.3	22.8	0.6	0.5
旧栃木市	21.8	40.8	35.7	1.6	0.1
旧大平町	55.0	25.4	18.9	0.2	0.5
旧藤岡町	52.0	34.4	12.2	0.2	1.1
旧都賀町	42.0	33.3	24.2	0.0	0.6
旧西方町	68.7	21.0	7.7	0.0	2.6
旧岩舟町	34.6	55.9	9.0	0.0	0.6
小山市	73.0	7.4	18.5	0.0	1.1
下野市	59.4	15.0	23.1	0.0	2.1
旧石橋町	51.2	23.9	24.9	0.0	0.0
旧国分寺町	42.2	27.2	30.6	0.0	0.0
旧南河内町	75.0	3.0	17.4	0.0	4.6
壬生町	32.3	31.3	35.0	1.4	0.1
野木町	91.5	1.1	7.2	0.0	0.3
計	56.8	20.6	21.3	0.3	1.0

※端数処理の関係により計が一致しない場合がある
(JAうつのみや、JAしもつけ、JAおやま、JAかみつが調べ)

(2) 主要農作物の種子生産(令和4年産)

種類	麦 類						稲						
	市町名	品 種	採種ほ 設置面積 (ha)	契約数量 (kg) A	合格種子 生産数量 (kg)B	出荷率 B/A	種類	市町名	品 種	採種ほ 設置面積 (ha)	契約数量 (kg) A	合格種子 生産数量 (kg)B	出荷率 B/A
小 麦	小山市	タマイズミ	18.0	59,400	57,450	97%	水 稲 う る ち	栃木市	あさひの夢	81.0	356,400	356,400	100%
		イワイノダイチ	8.0	26,400	26,730	101%			とちぎの星	37.5	165,000	165,000	100%
	下都賀計		26.0	85,800	84,180	98%		下都賀計		118.5	521,400	521,400	100%
	県 計		52.0	169,500	173,040	102%		県 計		409.4	1,700,000	1,700,000	100%
	県計比率(%)		50	51	49			県計比率(%)		29	31	31	
二 条 大 麦	小山市	ニューサチホールデン	76.0	247,000	247,000	100%	水 稲 も ち	栃木市(岩舟)	きぬはなもち	4.0	14,400	14,400	100%
		小 計		76.0	247,000	247,000			100%	下都賀計		4.0	14,400
	栃木市	ニューサチホールデン	99.0	321,750	321,750	100%		県 計		4.0	14,400	14,400	100%
		小 計		99.0	321,750	321,750		100%	県計比率(%)		100	100	100
	下都賀計		175.0	568,750	568,750	100%		下都賀計		122.5	535,800	535,800	100%
	県 計		218.0	710,250	710,250	100%		県 計		413.4	1,714,400	1,714,400	100%
県計比率(%)		80	80	80		県計比率(%)		30	31	31			
六 条 大 麦	下都賀計		0.0	0	0	-	陸 稲 も ち	下都賀計		0.0	0	0	-
	県 計		36.7	104,600	84,625	81%		県 計		0.0	0	0	-
	県計比率(%)		-	-	-			県計比率(%)		-	-	-	
合 計	下都賀計		201.0	654,550	652,930	100%	合 計	下都賀計		122.5	535,800	535,800	100%
	県 計		306.7	984,350	967,915	98%		県 計		413.4	1,714,400	1,714,400	100%
	県計比率		66%	66%	67%			県計比率		30%	31%	31%	

((公社)栃木県米麦改良協会)

(3) 野菜指定産地

令和5年3月末現在

種 別	対象産地名	指定年月日	指 定 産 地 の 区 域
夏秋きゅうり	小 山	H15.5.15	小山市、 下野市、 野木町
冬春きゅうり	小 山	H15.5.15	小山市、 下野市、 野木町
春だいこん	小 山	H7.5.30	小山市、 下野市、 野木町
たまねぎ	鬼怒川流域西部	S41.8.18	宇都宮市、 下野市、 上三川町
夏秋トマト	小 山	H15.5.15	小山市、 下野市、 野木町
冬春トマト	小 山	S62.9.28	小山市、 下野市、 野木町
	下都賀西部	H12.5.19	栃木市(旧西方町を除く)、壬生町
夏秋なす	小 山	H1.8.25	小山市、 下野市、 野木町
ほうれんそう	小 山	S46.6.30	小山市、 下野市、 野木町、 上三川町
春レタス	小 山	S57.2.13	小山市、 下野市、 野木町
冬レタス	小 山	H10.5.20	小山市、 下野市、 野木町
夏秋なす	下都賀西部	R3.2.4	栃木市 (旧西方町を除く)、壬生町
7品目11種別	12 産 地		

(4) 野菜指定産地以外(特定野菜等供給産地育成価格差補給事業、国庫)

令和5年3月末現在

対象特定野菜等の区分	対象産地の地名	事業開始年度	対 象 産 地 の 範 囲
秋冬ブロッコリー	小 山	H16	小山市、下野市(旧石橋町・旧国分寺町)、野木町
スイートコーン	小 山	H30	小山市、下野市(旧石橋町・旧国分寺町)、野木町
夏秋レタス	小 山	H30	小山市、下野市(旧石橋町・旧国分寺町)、野木町

(5) 主要農産物の生産状況

水稲

市町村名	栽培経営体	栽培面積(ha)
栃木市	2,825	4,876
小山市	1,945	3,870
下野市	1,086	1,912
壬生町	691	1,082
野木町	338	670
合計	6,885	12,410

小麦

市町村名	栽培経営体	栽培面積(ha)
栃木市	95	259
小山市	164	589
下野市	25	159
壬生町	20	67
野木町	55	136
合計	359	1,209

大麦・裸麦

市町村名	栽培経営体	栽培面積(ha)
栃木市	625	2,103
小山市	363	1,301
下野市	101	464
壬生町	87	277
野木町	74	196
合計	1,250	4,341

大豆

市町村名	栽培経営体	栽培面積(ha)
栃木市	109	369
小山市	102	287
下野市	11	3
壬生町	5	2
野木町	24	28
合計	251	689

小豆

市町村名	栽培経営体	栽培面積(ha)
栃木市	19	2
小山市	3	1
下野市	6	0
壬生町	30	6
野木町	0	0
合計	58	9

いちご

市町村名	栽培経営体	栽培面積(ha)
栃木市	207	65
小山市	80	×
下野市	39	15
壬生町	110	36
野木町	2	×
合計	438	116

トマト

市町村名	栽培経営体	栽培面積(ha)
栃木市	80	42
小山市	75	23
下野市	40	6
壬生町	36	9
野木町	35	12
合計	266	92

だいこん

市町村名	栽培経営体	栽培面積(ha)
栃木市	69	4
小山市	47	107
下野市	56	169
壬生町	44	8
野木町	29	×
合計	245	288

なす

市町村名	栽培経営体	栽培面積(ha)
栃木市	100	12
小山市	89	12
下野市	97	14
壬生町	34	2
野木町	36	4
合計	356	44

レタス

市町村名	栽培経営体	栽培面積(ha)
栃木市	19	76
小山市	132	115
下野市	29	206
壬生町	7	61
野木町	16	7
合計	203	465

ブロッコリー

市町村名	栽培経営体	栽培面積(ha)
栃木市	51	×
小山市	67	×
下野市	76	22
壬生町	22	2
野木町	52	×
合計	268	24

(前項の続き)

にんじん

市町村名	栽培経営体	栽培面積(ha)
栃木市	30	×
小山市	37	20
下野市	41	7
壬生町	31	3
野木町	15	×
合計	154	30

ねぎ

市町村名	栽培経営体	栽培面積(ha)
栃木市	85	×
小山市	64	16
下野市	79	×
壬生町	38	×
野木町	23	2
合計	289	18

たまねぎ

市町村名	栽培経営体	栽培面積(ha)
栃木市	47	×
小山市	51	6
下野市	169	×
壬生町	13	×
野木町	15	1
合計	295	7

ぶどう

市町村名	栽培経営体	栽培面積(ha)
栃木市	116	85
小山市	11	×
下野市	4	1
壬生町	-	-
野木町	2	×
合計	133	86

日本なし

市町村名	栽培経営体	栽培面積(ha)
栃木市	21	×
小山市	55	×
下野市	5	4
壬生町	4	6
野木町	4	1
合計	89	11

花き類

市町村名	栽培経営体	栽培面積(ha)
栃木市	36	9
小山市	32	9
下野市	31	6
壬生町	20	13
野木町	9	×
合計	128	37

肉用牛

市町村名	栽培経営体	飼養頭数(頭)
栃木市	32	4,247
小山市	25	3,067
下野市	25	3,366
壬生町	1	×
野木町	2	×
合計	85	10,680

乳用牛

市町村名	栽培経営体	飼養頭数(頭)
栃木市	14	630
小山市	8	379
下野市	12	565
壬生町	4	270
野木町	1	×
合計	39	1,844

「0」：単位に満たないもの。(例:0.4ha → 0ha)

「…」：事実不詳又は調査を欠くもの。

「x」：個人又は法人その他の団体に関する秘密を保護するため、統計数値を公表しないもの。

(2020年農林業センサスにより、令和2年2月1日現在実施)

(6)土地利用型園芸モデル地域の取組状況

承認年度	基本構想名	策定主体	市町	品目	R4年度 作付面積 (a)	R4年度の主な事業内容
R2	小山西部地区産地づくり基本構想	小山農協 西部ブ ロッコ リー部会	小山市	ブロッコ リー	1,294 (水田)	・水田増反分の種苗、農薬、肥料導入 支援
R2	大谷地区産地づくり基本構想	株式会社 ひじや農 園	小山市	レタス、と うもろこ し、キャベ ツ	739 (水田)	・水田増反分の種苗、農薬、肥料導入 支援 ・機械導入支援（フレールモア）
R3	栃木市赤津地区産地づくり基本構想	シノギ農 園 篠木利一	栃木市	ねぎ、さつ まいも	1,020 (水田+畑)	・増反分の種苗、農薬、肥料導入支援 ・機械導入支援（ねぎ収穫機）
R3	下野市南河内地区産地づくり基本構想	下野市ね ぎ生産研 究会	下野市	ねぎ	1,600 (水田+畑)	・増反分の種苗、農薬、肥料導入支援 ・機械導入支援（ねぎ収穫機、管理 機、播種機、育苗施設2棟）
R4	向野地区産地づくり基本構想	(株)とち のき ファーム	小山市	ねぎ	1,200 (水田+畑)	・増反分の種苗、農薬、肥料導入支援 ・機械導入支援（ねぎ収穫機1台、定 植機5台、調整機6台、結束機1台 等）
R4	壬生・下野地区産地づくり基本構想	しもつけ 薬物生産 組合	下野市 壬生町	こまつな ほうれんそ う	1,160 (水田+畑)	・増反分の種苗、農薬、肥料導入支援 ・機械導入支援（ブームスプレー ヤー、マニアスプレッダ、野菜包装 機、ハンマーナイフモア、シーダー汎 用管理機）
R4	栃木市西方地区産地づくり基本構想	西方生産 組合	栃木市	さつまいも さといも	200 (水田+畑)	・増反分の種苗、農薬、肥料導入支援 ・機械導入支援（マルチロータリー、 施肥機、薬剤散布機、土壌消毒機、か んしょ蔓切機、堀取機）
R4	下野市柴地区産地づくり基本構想	青木農園	下野市	露地野菜	520 (水田+畑)	・増反分の種苗、農薬、肥料導入支援 ・機械導入支援（管理機2台）

6 環境保全型農業の状況

(1) GAPの取得状況

①とちぎGAP第三者確認登録

確認証交付者名	所在市町名	認証の作物	登録番号	有効期限
諏訪農園 代表 諏訪光太	下野市	ぶどう	第21号	R6. 12. 31
(株)ひじや農園	小山市	レタス・トウモロコシ・キャベツ	第27号	R6. 12. 31
JAしもつけ苺部会(栃木地区) 部長 梁島 源智	栃木市	いちご	第28号	R5. 3. 31
鈴木 好昌	壬生町	ナス	第35号	R7. 3. 31
JAしもつけ苺部会(都賀地区) 部長 梁島 源智	栃木市	いちご	第36号	R7. 3. 31

②GLOBALG.A.P.認証

取得経営体名	所在市町名	取得認証種類		取得経営体別		有効期限
		基準種類	対象品目	団体・個別	経営体数	
(株)トマトパーク	下野市	青果物	トマト、ミニトマト	個別	1	R6. 3. 2

③ASIAG.A.P.認証

取得経営体名	所在市町名	取得認証種類		取得経営体別		有効期限
		基準種類	対象品目	団体・個別	経営体数	
株式会社グリーンステージ大平	栃木市	青果物	トマト	個別	1	R6. 2. 9

④JG.A.P.認証

取得経営体名	所在市町名	取得認証種類		取得経営体別		有効期限
		基準種類	対象品目	団体・個別	経営体数	
(株)上原園西方農場	栃木市	青果物	かいわれだいこん、スプラウト、豆苗	個別	1	R6. 7. 26
(株)いちごの里ファーム	小山市	青果物	いちご	個別	1	R5. 5. 21
パナプラス株式会社	栃木市	青果物	ミニトマト	個別	1	R5. 8. 21
栃木県立栃木農業高校	栃木市	青果物	いちご	個別	1	R5. 7. 19

(2) 畜産HACCPの取得状況

農場名	住所	家畜種類	認証年月日
株式会社野村牧場	下野市絹板568	牛(肉用)	平成31年4月9日
有限会社前日光ファーム	栃木市宮町640	牛(肉用)	令和2年9月14日

7 ユニバーサル農業

(1) 農業・園芸活動を福祉や教育に活かした取組

		平成29年度	平成30年度	令和元年度	令和2年度	令和3年度	令和4年度
教育		4	6	7	6	5	5
福祉	社会復帰を目的とした農業・園芸活動	0	3	5	3	2	2
	障害者等の研修受入	0	2	3	4	2	2
	障害者施設等への作業委託	5	6	10	17	23	25
	障害者の雇用	3	3	2	2	1	1
	福祉施設が行う営農活動への技術支援	0	2	3	1	2	2
合計		12	22	30	33	35	37

8 農業関連施設の整備状況

(1) 共同乾燥調製施設

市町名	施設名	設置場所	事業主体名	年度	事業名	処理能力 上段:面積(ha) (下段:処理量)	備 考
栃木市	栃木ライスセンター	栃木市 大宮町1410	JAしもつけ (旧 栃木市農協)	平 5	先進的農業生産 総合推進対策事 業	米 200 (842) 麦 250 (858)	
	大平ライスセンター	栃木市大平町 上高島665	JAしもつけ (旧 大平町農協)	平 5	先進的農業生産 総合推進対策事 業	米 150 (686) 麦 180 (668)	
	水代ライスセンター	栃木市大平町 西水代487-1	JAしもつけ (旧 水代農協)	平 7	農業生産体制強 化総合推進対策 事業	米 150 (669) 麦 200 (768)	
	藤岡ライスセンター	栃木市藤岡町 蛭沼2-2	JAしもつけ (旧 藤岡中央農協)	平 元	農業生産体質強 化総合対策事業	米 200 (820) 麦 180 (630)	
	都賀ライスセンター	栃木市都賀町 大橋68	JAしもつけ (旧 都賀町農協)	平 8 ~ 9	地域農業基盤確 立農業構造改善 事業	米 200 (1,131) 麦 200 (752)	
	岩舟ライスセンター	栃木市岩舟町 和泉906-3	JAしもつけ (旧 岩舟町農協)	平 3 ~ 4	新農業構造改善 事業	米 270 (1,518) 麦 140 (504)	
	-	栃木市藤岡町 富吉84-2	わたらせファーム 営農集団	平 9	県単新生産調整 対策事業	米 36 (165) 麦 18 (78)	循環式乾燥機
	-	栃木市都賀町 深沢313-4	深沢営農集団	平 19	原油価格高騰対応省 エネルギー型農業機械 等緊急整備対策事業	米 12 麦 16.5	遠赤外線
小山市	生井ライスセンター	小山市 生良967	JAおやま (旧 小山市農協)	昭 61	新農業構造改善 事業	米 160 (720) 麦 130 (497)	
	絹ライスセンター	小山市 福良1081	JAおやま (旧 小山市農協)	昭 62	農業生産体質強 化総合対策事業	米 200 (840) 麦 180 (690)	
	豊田ライスセンター	小山市 黒本14	JAおやま (旧 小山市農協)	昭 63	新農業構造改善 事業	米 250 (1,125) 麦 230 (826)	
	-	小山市 大字延島577-1	延島上集落営農組合	平 19	原油価格高騰対応省 エネルギー型農業機械 等緊急整備対策事業	米 45 (200) 麦 34 (132)	遠赤外線
	小山 カントリーエレベ ーター	小山市小袋 203	JAおやま (旧 小山市農協)	平 元 ~ 2	新農業構造改善 事業	米 450 (2,532) 麦 240 (840)	
	東部ライスセンター	小山市東黒田 297-1	JAおやま (旧 小山市農協)	平 3	農業生産体質強 化総合対策事業	米 250 (1,200) 麦 100 (400)	H2明許繰越

(前頁からの続き)

市町名	施設名	設置場所	事業主体名	年度	事業名	処理能力 上段:面積(ha) (下段:処理量(t))	備考
小山市	穂積ライスセンター	小山市 上石塚670	JAおやま (旧 小山市農協)	平 3 ~ 4	新農業構造改善 事業	米 300 (1,350) 麦 200 (700) 大豆 100 (240)	
	西部共乾施設	小山市 中里528-1	JAおやま	平 14	農業生産総合対 策事業	麦 230 (805) 乾麦 300 大豆 720 製品	H13明許繰越
	生井ライスセンター	小山市 生良697	JAおやま	平 22	強い農業づくり事 業	米 220 (1,320) 麦 355 (1,195)	H23明許繰越
	思川 カントリーエレベ ーター	小山市 黒本116-2	JAおやま	平 23	戦略作物生産拡大 関連施設緊急整備 事業	米 470 (2,421)	H24年明許繰越
下野市	石橋ライスセンター	下野市 下古山1298-2	JAおやま (旧 石橋町農協)	平 3	農業生産体質強 化総合対策事業	米 250 (1,500) 麦 160 (672)	
	国分寺ライスセンター	下野市 小金井1017-2	JAおやま (旧 国分寺農協)	平 元	農山村地域活性 化緊急特別事業	米 250 (1,100) 麦 120 (396)	
	吉田ライスセンター	下野市 吉田下坪山87-1	JAうつのみや (旧 南河内町吉田農協)	昭 62	農業生産体質強化総 合対策事業	米 130 (585)	
	南河内ライスセンター	下野市 仁良川921-1	JAうつのみや	平 18	強い農業づくり事業	米 300 (1,913) 麦 200 (760)	H17明許繰越
	-	下野市 絹板52	絹板機械利用組合	平 25 平 9	強い農業づくり事業 新ライズプラン 促進事業	麦 30 (162)	色彩選別機 循環式
壬生町	小豆調製施設	壬生町 上稲葉1800	JAしもつけ	平 13	県単首都圏農業 パワーアップ推進 事業	小豆 65 製品 (78)	小豆調製施設 製品149tまで処 理可能
	-	壬生町 上稲葉	上稲葉上町営農集団	平 13	県単首都圏農業 パワーアップ推進 事業	強化後 麦 48 (212)	乾燥機
野木町	野木ライスセンター	野木町 若林41-12	JAおやま (旧 野木町農協)	平 10	農業生産体制強 化総合推進対策 事業	米 200 (892) 麦 100 (381)	

(2) 水稻共同育苗施設

市町名	施設名	設置場所	事業主体名	年度	事業名	処理能力 箱数 (ha)	備考
栃木市	南部水稻育苗センター	栃木市藤岡町 蛭沼1111	JALもつけ (旧 藤岡中央農協)	平3	県単米麦低コスト生産 流通モデル事業	稚苗 46,000 (200)	
	北部水稻育苗センター	栃木市都賀町 原宿864-1	JALもつけ	平23	強い農業づくり交付金 事業	稚苗 20,000 (100)	H24繰越
小山市	西部育苗センター	小山市 小袋170-1	JAおやま (旧 小山市農協)	平7 ~8	地域農業基盤確立農 業構造改善事業	稚苗 30,800 (140)	
	西部育苗センター	小山市 小袋170-1	JAおやま (旧 小山市農協)	平7 ~8	地域農業基盤確立農 業構造改善事業	稚苗 30,800 (140)	
下野市	北部育苗センター	下野市 小金井1011-2	JAおやま	平24	産地再生関連施設緊 急整備事業	稚苗 78,000 (390)	旧国分寺町 H25繰越

(3) 青果物集出荷施設

市町名	施設名	設置場所	実施主体名	年度	事業名	施設概要	主な取扱い 品目
栃木市	栃木地区青果物集 荷所	栃木市 大宮町1401-1	JALもつけ (旧 栃木市農協)	平元	農業生産体質強化 総合推進対策事業 (野菜産地総合整備対策事業)	集出荷所 1棟 2,542㎡ 予冷庫 1室 254㎡	いちご、に ら、なす
	栃木地区トマト選果所	栃木市 大宮町1401-1	JALもつけ	平10 ~ 11	地域農業基盤確立 農業構造改善事業	集出荷所 1棟 1,337㎡ 選別ライン一式	トマト
	栃木地区トマト選果所	栃木市 大宮町1401-1	JALもつけ	平22	強い農業づくり事業 (競争力強化生産総合対策事業費)	集出荷貯蔵施設 選別、調整及び包装施設 選別ライン 3レーン	トマト
	大平地区野菜集荷所	栃木市大平町 上高島648	JALもつけ (旧 大平町農協)	昭48	第二次農業構造改善事業	集出荷所 1棟 857㎡	いちご
	大平地区 ニラ包装予冷施設	栃木市大平町 上高島648	JALもつけ (旧 大平町農協)	平9 ~ 10	農業生産体制強化 総合推進対策事業 (農業経営育成対策事業)	包装・予冷施設 490㎡	にら
	都賀地区 青果物集荷所	栃木市都賀町 原宿871-1	JALもつけ (旧 都賀町農協)	昭54	転作促進対策特別事業	集出荷所 1棟 698㎡	いちご
	岩舟地区 一元集出荷所	栃木市岩舟町 下津原1588-2	JALもつけ (旧 岩舟町農協)	平5 ~ 6	農業農村活性化 農業構造改善事業 (農畜産物流通施設整備事業)	集出荷所 1棟 1,905㎡	いちご、トマ ト、ぶどう、 にら、なし
小山市	西部青果物集出荷所	小山市 小袋201	JAおやま (旧 小山市農協)	昭62	高生産性水田農業確立 緊急対策事業 (新農構振替分)	集出荷所 1棟 2,023㎡ 予冷庫	にら、いちご
	東部青果物集出荷所	小山市 東黒田313-2	JAおやま (旧 小山市農協)	昭62	農業生産体質強化 総合推進対策事業 (野菜産地総合整備対策事業)	集出荷所 1棟 1,325㎡ 予冷庫 2室 162㎡	トマト、レタ ス、ホウレン 草
	東部青果物集出荷所	小山市 東黒田297-1	JAおやま (旧 小山市農協)	平2	農業生産体質強化 総合推進対策事業 (野菜産地総合整備対策事業)	集出荷所 1棟 2,391㎡ 選別ライン一式	トマト、レタ ス、ホウレン 草
	絹青果物集出荷所	小山市 福良1084	JAおやま (旧 小山市農協)	平5	先進的農業生産 総合推進対策事業 (水田営農活性化対策推進事業)	集出荷所 1棟 783㎡ 予冷庫	レタス、ホウ レン草、トウ モロコシ
	東部青果物集出荷所	小山市 東黒田297-1	JAおやま (旧 小山市農協)	平6	先進的農業生産 総合推進対策事業 (水田営農活性化対策推進事業)	予冷庫 1棟 434㎡ 選別ライン一式	トマト、レタ ス、ホウレン 草
	東部青果物集出荷所	小山市 東黒田297-1	JAおやま (旧 小山市農協)	平6 ~ 7	先進的農業生産 総合推進対策事業 (水田営農活性化対策推進事業)	集出荷所 1棟 1,080㎡ 予冷庫 1室 73㎡	トマト、レタ ス、ホウレン 草

(前頁から続き)

市町名	施設名	設置場所	実施主体名	年度	事業名	施設概要	主な取扱い品目
小山市	東部青果物集出荷所	小山市 東黒田297-1	JAおやま	平15	生産振興総合対策事業 (農業生産総合対策条件整備事業)	予冷库 1室 185㎡ ハードコンテナ 100台	トマト、レタ ス、ホウレン 草
	東部選果所	小山市 東黒田297-1	JAおやま	平15	輸入急増農産物対応特別対策事業 (野菜産地強化特別対策)	集出荷所(増築) 1棟 1,129㎡ 選果ライン一式	トマト、梨
下野市	南河内野菜集荷場	下野市 田中493	JAうつのみや (旧 南河内町農協)	平元	水田農業確立対策事業	集出荷所 1棟 1,214㎡	野菜全般
	南河内野菜集荷場	下野市 田中493	JAうつのみや (旧 南河内町農協)	平9	新生産調整対策事業	真空予冷・保冷施設	野菜全般
	石橋青果物集出荷所	下野市 下古山1291	JAおやま (旧 石橋町農協)	昭62	水田農業確立対策事業	集出荷所 1棟 711㎡	いちご、に ら、なす
	北部青果物集出荷所	下野市 小金井1007-1	JAおやま (旧 国分寺農協)	昭56	野菜集団産地育成事業	集出荷所 1棟 341㎡	いちご、に ら、なす
	北部青果物集出荷所	下野市 小金井1007-1	JAおやま	平12 ～ 13	農業生産総合対策事業	集出荷施設 1棟 3,304㎡	いちご、に ら、なす
壬生町	壬生地区トマト選果所	壬生町 大字福和田1001-9	JALもつけ	平24 ～ 25	強い農業づくり事業 (競争力強化生産総合対策事業費)	集出荷貯蔵施設 選別、調整及び包装施設 選別ライン 2レーン	トマト
	壬生地区野菜集荷所	壬生町 大字福和田1001-9	JALもつけ (旧 壬生町農協)	平3 ～ 4	農業生産体質強化 総合推進対策事業 (野菜産地総合整備対策事業)	集出荷所 1棟 2,272㎡ 予冷库 1室 25㎡	いちご、に ら、なす
野木町	野木青果物集出荷所	野木町 赤塚字矢畑1749-10	JAおやま (旧 野木町農協)	平3 ～ 4	農業生産体質強化 総合推進対策事業 (野菜産地総合整備対策事業)	集出荷所 1棟 2,337㎡ 予冷库 135㎡ 選果ライン一式	トマト、梨、と うもろこし
	野木青果物集出荷所	野木町 赤塚字矢畑1749-10	JAおやま (旧 野木町農協)	平9	農業生産体制強化 総合推進対策事業 (農業経営育成対策事業)	集出荷所 1棟 1,367㎡ 選別ライン一式	トマト、梨、と うもろこし
	野木青果物集出荷所	野木町 赤塚字矢畑1749-10	JAおやま	平22	需要対応型園芸産地 育成事業	多目的選果施設 (きゅうり、なす) 選果ライン一式	トマト、梨、と うもろこし
	集出荷施設	野木町 南赤塚字矢畑1984-3	野木町農業再生協議会	平28	産地パワーアップ事業	集出荷所1棟 332㎡	トマト
	集出荷施設	野木町 南赤塚字矢畑1956-3	野木町農業再生協議会	平28	産地パワーアップ事業	集出荷所1棟 377㎡	トマト
	集出荷施設	野木町 佐川野字追地180-3	野木町農業再生協議会	平28	産地パワーアップ事業	集出荷所1棟 178㎡	トマト

(4) 野菜共同育苗施設

市町名	施設名	設置場所	年度	実施主体名	事業名	施設概要	備考
栃木市	いちご無病苗 増殖施設	栃木市 大塚町4369	平19	JALもつけ	需要対応型園芸産地育成事業 (苗供給体制整備事業)	いちご無病苗増殖施設 鉄骨連棟ハウス 4,108㎡ 生産本数 12万本	
小山市	西部育苗センター	小山市 小袋170-1	平7 ～ 8	JAおやま (旧 小山市農協)	経営基盤確立構造改善事業 (地域連携体制支援施設整備)	育苗作業室 1棟 466㎡ 連棟ハウス 1棟 3,900㎡ 接木室 80㎡	
	西部育苗センター	小山市 小袋170-1	平13	JAおやま	いちご5-5運動推進事業 (育苗施設整備型)	いちご定植苗パイプハウス 16棟 3,456㎡ 生産本数 12万本	

9 地域農産物活用状況

(1) 都市農村交流施設一覧

① 農産物直売所

令和5年2月末現在

No.	名 称	所 在 地	電話番号	備 考
1	アグリ郷農産物直売所	栃木市大塚町43-4	0282-28-1234	
2	JALもつけとちぎ農産物直売所 「よつとこれ」	栃木市大宮町1419-5	0282-27-8555	
3	川連農産物直売所	栃木市大平町川連380-7	080-1156-0794	
4	ゆうゆうプラザ農産物直売所	栃木市大平町西野田666	0282-43-0800	
5	西山田農産物直売所 「かかし」	栃木市大平町西山田1738-2	0282-43-8288	
6	JALもつけ大平カインズモール 農産物直売所「愛菜果」	栃木市大平町下皆川700	0282-45-1772	
7	道の駅みかも	栃木市藤岡町大田和678	0282-62-0990	
8	つがの里ふるさとセンター直売所	栃木市都賀町臼久保325	0282-92-0008	
9	JALもつけ 都賀生出宿里の駅農産物直売所	栃木市都賀町大柿334-5	0282-91-1181	
10	道の駅にししかた農産物直売所	栃木市西方町元369-1	0282-92-0990	
11	いわふねフルーツパーク 農産物直売所「マルシェいわふね」	栃木市岩舟町下津原1585	0282-28-6200	
12	JAおやまグリーンセンター	小山市乙女3-7-36	0285-45-4089	
13	小山市まちの駅 思季彩館	小山市中央町3-5-3	0285-25-5611	
14	JAおやま よらっせ桑農産物直売所	小山市扶桑1-4-13	0285-21-2816	
15	道の駅思川農産物直売所	小山市下国府塚25-1	0285-38-2551	
16	絹ふれあいの郷	小山市梁1409-4	0285-49-1296	
17	ゆうがおパーク	下野市中大領687	0285-38-6390	
18	JAおやま石橋農産物直売所「四季彩」	下野市石橋531-3	0285-53-2220	
19	中大領農産物直売所 (やさいの停車場)	下野市大光寺1-24-5	0285-52-2273	
20	ふれあいショップ国分	下野市国分寺1327-31	0285-44-8963	
21	JAおやま国分寺農産物直売所	下野市小金井5-22-2	0285-40-8511	
22	JAうつのみや南河内グリーンセンター	下野市緑1-4-1	0285-44-3371	
23	しばなん直売所	下野市柴466-1	0285-40-5454	
24	道の駅しもつけ	下野市薬師寺3720-1	0285-38-6631	
25	助谷農林業産物直売所 「助谷ふれあい市」	壬生町助谷426-5	—	
26	安塚農産物直売所 「コスモスの店」	壬生町安塚2282	—	

(前頁から続き)

No.	名 称	所 在 地	電話番号	備 考
27	JALもつけみぶ農産物直売所 「いなばの郷」	壬生町上稲葉1664	0282-82-8361	
28	道の駅みぶ 農家の直売所みぶのやおやさん	壬生町国谷1870-2	0282-28-6000	
29	矢畑農産物直売所	野木町南赤塚1958-8	0280-57-1841	
30	JAおやま のぎ松原大橋農産物直売所	野木町友沼4954-1	0280-57-4721	

② 農村レストラン

令和5年2月末現在

No.	名 称	所 在 地	電話番号	備 考
1	道の駅みかも 「レストランみかも」	栃木市藤岡町大田和678	0282-62-0990	
2	藤糸うどんの店 「桔梗」	栃木市都賀町白久保325 (つがの里内)	0282-92-0008	
3	道の駅にしかた農村レストラン 「ふるさと一番」	栃木市西方町元369-1	0282-92-0990	
4	そば処 円仁庵	栃木市岩舟町下津原1612-3	0282-55-7760	
5	小野寺山里のそば みすぎ庵	栃木市岩舟町小野寺1508	0282-57-7777	
6	道の駅思川 「小山食堂さくら」	小山市下国府塚25-1	0285-39-7114	
7	JAおやま 味処くわっせ	小山市扶桑1-4-13	0285-21-3010	(休業中)
8	レストラン 花みどり	壬生町国谷2273 (わんぱく公園内)	0282-86-6684	
9	農家そば処 通の隠れ家 蕎香	壬生町下稲葉874	0282-82-4473	

③ 農産物加工所

令和5年2月末現在

No.	名称	所在地	加工品名
1	アグリの郷農産物加工所	栃木市大塚町44	味噌
2	JALもつけ栃木農産物加工所	栃木市大森町267-1	味噌、瓶詰、菓子加工
3	JALもつけ藤岡地区農産物加工センター	栃木市藤岡町赤麻2441-1	味噌
4	太田ふれあい加工所	栃木市藤岡町太田618-1	まんじゅう(米粉・カボチャ・笹・炭酸)、草餅、赤飯、味噌、カボチャの蒸しパン
5	道の駅みかもジェラート工房	栃木市藤岡町大田和678	季節のジェラート(いちご他)、ソフトクリーム、コーヒー
6	JALもつけ都賀地区農産加工所	栃木市都賀町原宿864-1	まんじゅう、生そば、生うどん、米粉パン、シフォンケーキ、あん
7	西方町農産物加工所	栃木市西方町元1600-2	ジャム、ジュース、漬物、仕出し(弁当・惣菜)、赤飯、山菜おこわ
8	岩舟町ふるさとセンター	栃木市岩舟町静和2379-2	ジャム(いちご・ぶどう)、ジュース(ぶどう・しそ)、味噌、こうじ、かりん飴
9	いわふねフルーツパーク「マルシェいわふね」	栃木市岩舟町下津原1585	ジェラート、弁当、惣菜
10	小山農協農産加工施設	小山市小袋201	いちごジャム、味噌、バーベキューソース、トマトソース
11	道の駅思川加工施設	小山市下国府塚25-1	惣菜、漬物、豆腐、納豆、ジャム
12	下野市南河内農産物加工センター	下野市磯部464	饅頭、漬物、味噌、万能ダレ
13	下野市農村環境改善センター加工室	下野市下長田146	クッキー、饅頭
14	下野市国分寺農産物加工センター	下野市国分寺492-1	饅頭、味噌、漬物、団子、赤飯、山菜おこわ、餅、味噌加工品、三五八
15	下稲葉そばの郷工房	壬生町下稲葉874	生そば、そば粉、オソバチップス

④ 観光農園

令和5年2月末現在

No.	名称	所在地	電話番号	主な作物
1	観光農園アグリの郷	栃木市大塚町128-1	0282-27-0882	いちご
2	大平町ぶどう団地	栃木市大平町西山田地区 一帯	0282-43-8288 (かかしの里)	ぶどう、なし
3	栃木市藤岡観光いも掘り農園	①小堀農園(栃木市藤岡町大前1362-1) ②横田農園(栃木市藤岡町大前1978-1) ③佐山農園(栃木市藤岡町都賀2296-7)	①0282-62-3645 ②0282-62-4273 ③0282-62-3455	さつまいも (ベニアズマ・ベニハルカ)
4	ぶどう狩り(新井ぶどう園)	栃木市岩舟町静4021	0282-55-3001	ぶどう
5	いわふねフルーツパーク	栃木市岩舟町下津原1585	0282-55-5008	いちご、ぶどう、トマト、ブルーベリー、梨
6	いちごの里ファーム	小山市大川島408	0285-33-1070	いちご、ぶどう、桃、サクランボ、メロン、ブルーベリー
7	みぶストロベリーファーム	壬生町大字国谷1870-2	0282-28-6915	いちご

(2) 地域ブランド農産物一覧

令和5年2月末現在

No.	認証農産物	認証登録団体	関係市町名	認証年度	備考
1	宮ねぎ	JAしもつけ栃木ネギ部会	栃木市(吹上地区)	15年度	
2	ちぢみほうれんそう	JAおやまほうれんそう部会 ちぢみほうれんそう部	下野市、小山市、野木町	16年度	
3	ひめきゅうり	JAしもつけ栃木キュウリ部会	栃木市	16年度	
4	ぶどう	岩舟町ぶどう生産出荷組合	栃木市岩舟町	21年度	※17~20年度 ぶどう(巨峰)で認証
5	はとむぎ	小山はとむぎ生産組合	小山市	18年度	
6	かぼちゃ	JAしもつけ大平南瓜愛好会	栃木市大平町	19年度	
7	ぶどう	大平町ぶどう組合	栃木市大平町(富田、下皆川、西山田)	20年度	

(3) 特別表示認証食品(Eマーク食品)一覧

令和5年2月末現在

No.	品目名	商品名	製造者(又は販売者)	住所	電話番号
1	かんぴょう	かんぴょう	株式会社 篠原商店	壬生町駅東町8-11	0282-82-0146
2		無漂白かんぴょう			
3		かんぴょう	株式会社 赤羽根商店	壬生町本丸2-21-28	0282-82-0160
4		かんぴょう	株式会社 ヤマケ	壬生町藤井1650-1	0282-82-0052
5		かんぴょう(製造者:篠原商店)	栃木県干瓢商業協同組合	下野市石橋221	0285-53-0212
6	ジャム類	いちごジャム	西方町農産物加工組合	栃木市西方町元1600-2	0282-92-0855
7		かりんジャム			
8		ゆずのマーマレード			
9		ブルーベリージャム			
10		ラズベリーJAM	山岸幸子	栃木市川原田町298-4	0282-24-8652
11		バラのJAM			
12		ゆずジャム			
13	みそ	おとめ味噌	西方町農産物加工組合	栃木市西方町元1600-2	0282-92-0855
14	豆腐	一(ninomae tofu)	湊屋	栃木市平柳町1-5-16	0282-23-8197
15	油揚げ	一(ninomae age)			
16	米穀粉	洋菓子用米の粉	日の本穀粉株式会社	小山市若木町3-2-15	0285-22-1157
17	農産物漬物	梅干し	西方町農産物加工組合	栃木市西方町元1600-2	0282-92-0855
18		大根のさくら漬			
19		大根の甘酢漬			
20		調味梅漬(カリカリ梅)			
21	はちみつ	さとのはちみつ	島田誠一(島田養蜂園)	壬生町表町11-33	0282-82-8389

(4)とちぎの地産地消推進店一覧

令和5年2月末現在

No.	店舗名	住所	電話番号
1	元祖手打そば いづるや	栃木市出流町141	0282-31-0638
2	福松	栃木市出流町280	0282-31-1538
3	岩本屋	栃木市出流町248	0282-31-1536
4	民宿 いづる	栃木市出流町231	0282-31-1418
5	手打ちそば いしやま	栃木市出流町155	0282-31-0284
6	お食事処 やまぶき	栃木市出流町417	0282-31-0810
7	そば処 さとや	栃木市出流町179	0282-31-0919
8	福寿屋	栃木市出流町282	0282-31-0570
9	肉のふきあげ	栃木市吹上町793-2	0282-31-1022
10	古民家酒場 金猫亭	栃木市平井町843-1	0282-24-2253
11	串揚げ処太吉	栃木市大町27-4	0282-23-0169
12	かのご庵	栃木市菌部町1-1-25	0282-23-0111
13	Genki CAFÉ 辰元	栃木市万町24-3	0282-22-0112
14	朝摘み野菜の洋食厨房 路遊亭〜じゆうてい〜	栃木市境町11-13	0282-22-6222
15	藤糸うどんの店 桔梗	栃木市都賀町白久保325つがの里ふるさとセンター内	0282-92-0008
16	満腹酒場 ツルミ食堂	栃木市都賀町家中2115	0282-27-2048
17	tesakuri	栃木市西方町金井912-3	0282-92-7888
18	小野寺山里のそば みすぎ庵	栃木市岩舟町大字小野寺1508	0282-57-7777
19	そば処 円仁庵	栃木市岩舟町大字下津原1612-3	0282-55-7760
20	味彩	栃木市岩舟町大字下津原1587花野果ひろば内	0282-55-3404
21	おいしいごはん みそ家米ぞう	小山市東城南1-28-11	0285-31-3711
22	味処 くわっせ	小山市扶桑1-4-13	0285-21-3010
23	大沼そば 楽庵	小山市荒井16-21	0285-22-8133
24	果実畑の隠れ家ビュッフェいちご一会	小山市大川島408	0285-38-2818
25	より道	小山市向野438-1	0285-49-0653
26	蕎麦街道	下野市柴50-4	0285-40-6486
27	農家そば処 隠れ家 蕎香	壬生町大字下稲葉874	0282-82-4473
28	レストラン 花みどり	壬生町大字国谷2273	0282-86-6684
29	蕎麦処みかど	壬生町至宝1-5-10	0282-82-2213
30	Mib-Town	壬生町国谷1870-2(道の駅みぶ内)	-
31	サンブラザ本館	栃木市片柳町2-2-2	0282-23-5711
32	紫宸殿 寿司割烹 花月	栃木市片柳町2-2-2	0282-23-5885
33	JAしもつけ生出宿里の駅	栃木市都賀町大柿334-5	0282-91-1181
34	肉のふきあげ雅	壬生町大字北小林1075-14	0282-85-1011
35	(株)ベイシア 大平モール店	栃木市大平町下皆川849-1	0282-45-2211
36	(株)とりせん 大平店	栃木市大平町大字西水代1837-1	0282-44-0731
37	(株)とりせん 小山東店	小山市横倉新田291-1	0285-28-7681
38	(株)とりせん 羽川店	小山市大字喜沢字海道間647-10	0285-30-7188
39	(株)カスミ 壬生店	壬生町大師町30-22	0282-82-5121
40	(株)カスミ おもちゃのまち店	壬生町おもちゃのまち3-1-27	0282-85-1531
41	(株)オータニ 自治医大店	下野市柴833-110	0285-40-1011
42	イオンリテール(株) イオン栃木店	栃木市箱森町37-9	0282-22-7711
43	イオンリテール(株) イオン小山店	小山市中久喜1467-1	0285-30-3000
44	イオンリテール(株) イオンみぶ店	壬生町壬生丁字六実219	0282-82-5100
45	(株)かましん 栃木平柳店	栃木市平柳町1-41-7	0282-20-7771
46	(株)かましん 自治医大店	下野市祇園1-1-5	0285-44-1491
47	(株)かましん 石橋店	下野市石橋649	0285-53-5051
48	(株)かましん 小天神町店	小山市天神町1-4-58	0285-38-6670
49	(株)かましん 間々田店	小山市乙女3-28-10	0285-39-6110
50	ヨークベニマル石橋店	下野市下古山字北原3362-1	0285-53-8500
51	ヨークベニマル小山雨ヶ谷店	小山市雨ヶ谷町61	0285-31-0921
52	ヨークベニマル小山ゆうえんち店	小山市大字喜沢字海道西1475-182	0285-20-1711
53	ヨークベニマル大平町店	栃木市大平町下皆川215-2	0282-45-1371
54	ヨークベニマル栃木祝町店	栃木市祝町6-28	0282-20-1821
55	ヨークベニマル栃木平柳店	栃木市平柳町2-26-21	0282-29-3200

10 6次産業化の推進状況

(1) 総合化事業計画等認定状況

① 総合化事業計画認定一覧

令和5年2月末現在

No.	事業申請者	市町	事業名	事業の概要	認定年月日
1	有限会社 いちごの里湯本農場	小山市	自社生産品であるいちごと小麦を利用した商品開発・販売事業	自社生産のいちごと小麦を活用したいちごシロップや飲料、カステラの商品開発とカフェ等での販売により経営の多角化、高度化を図り、経営の改善を図る。	H24.2.29
2	農業生産法人 戸崎農園株式会社	壬生町	地元産紅あずまを活用した「さつまいもアイス」の加工・販売	自社生産の紅あずまを活用した「さつまいもアイス」を商品開発と直売・小売やインターネット販売による経営の改善を図る。	H24.5.31
3	坂本農園 (坂本 政明)	栃木市	地元産100%の「餅・おこわ」商品製造・販売による「古里の味水車食房」のブランド化	自ら生産したもち米を使用した「切り餅」、「おこわ」の商品開発と製造・販売により、農業経営の安定化を図る。	H24.10.31
4	農業生産法人 有限会社ECO山本	小山市	自社農産物を用いた「香り黒米もちのレトルト商品」と「焼芋パウダー」の開発・加工・販売事業	自社生産の古代米やもち米を活用した「レトルト商品」や、さつまいもを活用した「焼芋パウダー」の製造・販売により、経営の安定と雇用の拡大を図る。	H26.2.28
5	農業生産法人 (株)篠原ファーム	小山市	自社産いちごを用いた「いちごスイーツ」の加工・販売事業	自社生産のいちごを活用し、スイーツ(ジェラート、ケーキ、焼き菓子)等の製造・販売及び自家生産のいちごの直売により、付加価値の高い農業経営を目指し所得の向上と雇用の拡大を図る。	H26.5.30
6	中 嶋 正	壬生町	自家生産そばの焼き菓子&パン製造及び「そば菓子工房かしこ」・「農家そば処 蕎香」等での販売事業	自家生産の玄そばを製粉し、そば焼き菓子及びそば粉パンを製造し「そば菓子工房かしこ」や「農家そば処 蕎香」等で販売することにより、所得の向上を図る。	H26.10.31
7	(株)野村牧場	下野市	株式会社野村牧場の「牛肉・特性うまいもんシリーズ」及び「精肉」の加工・販売事業	自社で生産した牛肉を活用し、牧場直営の新鮮なお総菜を商品コンセプトに食感にこだわった「ミンチカツ、ハンバーグ、コロッケ、牛すじ煮込み」の製造や精肉の加工を行い、経営の発展を目指すとともに雇用の確保と付加価値を高めた農業経営を図る。	H27.2.27
8	社会福祉法人 パステル	野木町	社会福祉法人パステルが栽培する桑の葉を用いた「パウダー・麺類・スイーツ」の加工・販売事業	自ら生産した桑の葉を活用し「桑の葉うどん、桑パウダーケーキ、桑茶クッキー、桑の葉パウダー」を開発・製造し、販売を直売所、道の駅、サービスエリア等で行い就労支援と地域活性化を図る。	H27.2.27
9	小林一夫ぶどう園 小林義彦	栃木市	自家生産の巨峰とマスカットベリーAを用いた「こだわりぶどうジュース」の開発・販売事業	自ら生産したぶどうを活用し、果汁100%のこだわりぶどうジュースを製造し、直売所や外食店等への販売により、所得の向上と付加価値の高い農業経営を目指す。	H27.5.29
10	島田養蜂園 島田誠一	壬生町	自家生産はちみつと地元農家のフルーツを用いた「さとの果実(果物のはちみつ漬け)」の開発・販売事業	自家生産したはちみつを原料に、地域の農家が生産した果物(いちご、ブルーベリー、うめ、ゆず)を用いて「果物のはちみつ漬け」の製造・販売を行い、自園の知名度やブランド力を高め、所得の向上を図る。	H27.10.30
11	小山だちょう園 片柳 雄大	小山市	栃木県産の大麦・桑の葉等を活用して育てた「ダチョウ肉」の「ソーセージ」加工・販売事業	地域の特産品である桑の葉や栃木県産の飼料(大麦・大豆等)で育てたダチョウ肉を用いた「ソーセージ」の開発・販売を行い、所得の向上を目指す。	H28.6.30
12	NIPPA米 田中 潔	栃木市	自家産山田錦を用いた地酒「新波」の開発・販売事業	自ら生産する酒造好適米を100%使用した地酒「新波」を開発し、地元の蔵元に「袋吊り絞り」製法で醸造を委託する。販売は、単一農家が生産した原料米のみ使用の希少価値をアピールすることにより、既存の主食用米「NIPPA米」の首都圏の顧客や地元内外の飲食店ほか、新たに酒類販売店等へ販路の拡大を図り所得の向上を目指す。	H30.2.28
13	株式会社新日本農業	小山市	自社産スカイベリーを用いたジュースの開発・販売事業	自社生産の規格外品のスカイベリーを加工し、砂糖不使用のこだわりの100%スカイベリージュース(商品名:スカイベリードロップス)として販売することで、収益を向上させる。	H30.3.30
14	社会福祉法人 パステル	小山市	小山市産「ララベリー」(桑の実)を活用した新商品開発・加工・販売事業	自家生産した桑の実(品種名:ララベリー)を使用したララベリージャム、ミックスジャム及び冷凍果実の開発・製造・販売を行うことにより、施設利用者の取組創出・工賃向上と事業収益の向上を図る。	R3.11.30

②農商工等連携事業計画の認定一覧

令和5年2月末現在

No.	事業申請者	市町	事業名	事業の概要	認定年月日
1	笠原産業(株)	足利市	粘弾性を最大限に引き出す農法と製粉の工夫による「もちもち感」のある小麦粉の製造販売	施肥量や麦踏みの工夫等をこらして生産した小麦を原材料とし、製粉技術に改良を加え高品位の麺用小麦粉を製造する。小麦の生産履歴を把握できるシステムを構築し、食の安心安全を求める顧客に提供する。	H20.12.16
	早乙女正司、渡辺正行(農業)	栃木市			
2	株式会社まるつね(飲食料品卸売業)	壬生町	太陽と完熟野菜のマリアージュ～自然乾燥にこだわったドライ野菜の開発・販売～	地元産の完熟野菜を自然乾燥加工を行うことにより料理用・菓子材料として開発と販路拡大を行う。	H22.2.10
	隅内章吾(農業)	上三川町			
3	有限会社釜屋(水産食料品製造業)	栃木市	ヤシオマスを活用した加工食品などの開発・販売およびヤシオマスのブランド化	栃木県の魚であるヤシオマスの特徴を最もよく出すことができるような加工食品の開発と販路拡大を行う。	H24.10.1
	有限会社大滝(内水面養殖業)	日光市			
4	(有)マルトモ食品	栃木市	ヤシオマスを活用した加工食品などの開発・販売およびヤシオマスのブランド化	栃木県の魚であるヤシオマスの特徴を最もよく出すことができるような加工食品の開発と販路拡大を行う。	H26.10.15
	喜連川漁業生産組合(漁業)	さくら市			

(2)6次産業化支援事業の実施状況

①アグリフードビジネス支援事業一覧

令和5年2月末現在

No.	事業主体	市町	事業名	実施年度
1	企業組合農産物加工研究所 麦笛のみち	栃木市	地域農産物を活用した新商品(惣菜、乾燥野菜等の新たな調理素材)の新たな開発	H23年度～H24年度
2	有限会社いちごの里湯本農場	小山市	県産小麦を活用した「地産地消お土産シリーズ」の新規開発及びそれに伴う生産部門拡充	H23年度
3	企業組合 らんどまあむ	下野市	地域農産物を活かした新規惣菜部門の立ち上げと品質向上による販路拡大	H25年度
4	キッチンゆうがお	下野市	かんぴょう入り冷凍コロッケの開発研究による地域活性化への貢献	H25年度
5	農業生産法人 株式会社大地のかほり	小山市	ITシステムを活用した旬野菜の販売拡大事業	H25年度
6	壬生町そば・小豆生産組合	壬生町	地域農産物であるそば・小豆を活かした菓子・パン製造部門の立ち上げ及び販路拡大	H26年度
7	有限会社いちごの里湯本農場	小山市	いちごの里産のいちごを使用した新商品「いちごのシューラスク」の製造販売	H26年度
8	有限会社いちごの里湯本農場	小山市	自社栽培の果実等を活用したジェラートの製造販売	H28年度
9	株式会社新日本農業	小山市	スカイベリージュースの開発	H30年度
10	株式会社土光水	栃木市	冷凍味付きシャリ玉の開発	R3年度
11	株式会社エイジェックファーム	小山市	野菜を使用したジェラートの開発	R3年度

②フードバレーとちぎ農商工ファンド活用助成事業一覧

令和5年2月末現在

No.	事業主体	市町	事業名	実施年度
1	有限会社釜屋 サンファーム・オオヤマ有限会社	栃木市 栃木市	栃木産トマトを活用したハヤシライスのレトルト商品開発、販路拡大	H23年度 ～H25年度
2	株式会社スクラムフーズ 山野井農園	栃木市 栃木市	栃木県産農産物を原材料とした他にない「トマトジャム」の販売	H25年度 ～H26年度
3	株式会社すが野 下野農業協同組合	壬生町 栃木市ほか	壬生町産の新たな地域農産物“壬生菜”を使った漬物の新商品開発	H25年度 ～H26年度
4	(有)マルトモ食品 喜連川漁業生産組合	栃木市 さくら市	栃木県産の鮎を使った太巻きの開発	H26年度
5	(株)相良酒造 井上農園	栃木市 栃木市	栃木県産の梨を使用した「梨リキュール」の試作開発	H27年度
6	米山そば工業(株) 渡辺茂	鹿沼市 栃木市	栃木県産高品質そばの製粉加工技術の開発	H27年度
7	Sunフーズ(株) 加藤英雄	小山市 小山市	小山産の規格外・高糖度にんじん(ひとみ五寸)を使ったドレッシングの開発	H27年度
8	笠原産業(株) 早乙女正司、渡辺正行	足利市 栃木市	栃木県産小麦イワイノダイチを使用した商品の販売促進のための販路開拓事業	H27年度
9	総美(有) (株)ベジファーム	宇都宮市 壬生町	伝統食「しもつかれ」を基本にした新感覚の美容健康食の開発	H28年度
10	(株)縁 大出純	那須塩原市 小山市	二条大麦微粉碎粉を使用した「ベジタブルすいとんスープ」の創出と介護食への展開	H28年度
11	(有)マルトモ食品 喜連川漁業生産組合	栃木市 さくら市	栃木県産鮎シリーズ加工品の販路開拓	H28年度
12	(株)アグリフォース 農業生産法人(株)大地のかほり	壬生町 小山市	地元産黒ニンニクを使用した機能性ドレッシングの開発事業	H29年度
13	米山そば工業(株) 渡辺茂	鹿沼市 栃木市	栃木県産プレミアムそば開発商品の販路開拓	H29年度
14	(株)縁 大出純	那須塩原市 小山市	ベジタブルすいとんスープの展示会出展	H29年度
15	AN-RIZ-L'EAU(アンリロ) 石塚畜産	鹿沼市 栃木市	地場産食材を活用した離乳食、薬膳料理のレトルトパック開発	H30年度
16	米山そば工業(株) 渡辺茂	鹿沼市 栃木市	栃木県産ブランドそば(早刈り花そば [®])使用の開発商品の販路開拓	H30年度
17	(合)ボウルズ ぬい農園	栃木市 栃木市	栃木市の資源と伝統をつなぐ「木樽を用いた手作り味噌キット」の開発	R1年度
18	とちぎ農業ネットワーク企業組合 赤羽いちご園 (株)mf	宇都宮市 宇都宮市 壬生町	規格外のいちご・かんぴょう等を活用したベーグルの開発	R2年度
19	(株)mf (株)ズッキーニの佐藤農場	壬生町 那須塩原市	乾燥イタリアン野菜の製造開発事業	R2年度

11 基盤整備の状況

(1) 基盤整備完了地区

① 県営ほ場整備事業（経営体育成基盤整備事業） ② 区画整理を伴う諸土地改良事業

令和5年3月末現在 [ha, 年度]

令和5年3月末現在 [ha, 年度]

No.	地区名	関係市町	面積	着手	完了
1	絹 I 期	小山市 下野市	498	43	50
2	吉 田	下野市 小山市	399	45	57
3	絹 II 期	小山市 結城市 筑西市	391	46	59
4	永野川西部	栃木市	331	47	58
5	巴波川西部	栃木市	225	47	60
6	小野藤東部	小山市 野木町	493	47	61
7	小野藤西部	小山市 栃木市	772	47	元
8	部屋南部	栃木市	136	49	56
9	上三川西南部	上三川町 下野市	346	47	3
10	国府南部	栃木市	322	53	4
11	羽生田	壬生町	75	57	5
12	大岩藤	栃木市	530	48	6
13	姿川東部	下野市 小山市	328	51	6
14	姿川東部第2	下野市 小山市	84	57	6
15	国 谷	壬生町	91	61	7
16	西方北部	栃木市	175	54	7
17	新	栃木市	105	57	8
18	赤津北部	栃木市	91	63	11
19	桑 東 部	小山市 結城市	118	4	11
20	家中南部	栃木市	124	60	12
21	寺尾南部	栃木市	68	4	12
22	西方南部	栃木市	308	62	12
23	大 塚	栃木市	124	元	13
24	家中北部	栃木市	104	2	13
25	大塚宿前	栃木市	36	元	13
26	若佐南	小山市 野木町	86	9	15
27	寺尾北部	栃木市	51	9	19
28	栃木市西部	栃木市	126	14	19
29	石橋南部	下野市	127	16	21
30	吹上東部	栃木市	139	10	22
31	江川五千石	下野市	301	17	23
32	武名瀬川	下野市	64	22	26
33	佐川南	小山市 野木町	88	24	元
34	塚崎・東野田	小山市	96	27	3
計	34地区		7,352		

No.	地区名	市町	事業種	面積	着手	完了
1	岩 舟	栃木市	農村総合整備	57	51	7
2	南 河 内	下野市	農村総合整備	9	59	7
3	石 橋	下野市	農村総合整備	19	55	11
4	国 分 寺	下野市	農村総合整備	28	元	11
5	西 山 田	栃木市	水田転換 特別対策	90	46	50
6	川 田	野木町	団体営畑総	67	49	53
7	十 文 字 西	栃木市	水田営農 活性化対策	4	6	6
8	美 田 南 部	小山市	農業構造改善	176	37	38
9	藤 岡 第 1	栃木市	農業構造改善	231	38	40
10	大 美 間	栃木市	農業構造改善	183	38	40
11	静 和	栃木市	農業構造改善	161	39	40
12	石 橋 西 部	下野市	農業構造改善	127	39	41
13	鯉 沼	下野市	農業構造改善	118	41	42
14	飯 塚	小山市	農業構造改善	147	41	43
15	姿 川 西 部	下野市	農業構造改善	88	42	44
16	大美間第3の2	小山市	農業構造改善	196	42	44
17	友 沼	野木町	農業構造改善	59	42	44
18	大美間第2の2	栃木市	農業構造改善	124	42	44
19	藤 井	壬生町	農業構造改善	109	43	44
20	富 張	栃木市	農業構造改善	40	43	44
21	沼 和 田	栃木市	農業構造改善	53	43	43
22	石 橋 東 部	下野市	農業構造改善	70	43	44
23	真 弓	栃木市	農業構造改善	147	45	47
24	上 古 山	下野市	農業構造改善	85	47	50
25	尻 内	栃木市	農業構造改善	25	55	58
26	都 賀	栃木市	農業構造改善	9	59	63
27	小 山 ・ 野 木	野木町	公害防除	31	54	57
28	野 木	野木町	畑地帯総合整備	100	60	13
29	赤 津 南 部	栃木市	地域整備関連 総合整備	387	4	19
計	29地区			2,940		

③ 団体営ほ場整備事業(基盤整備促進事業)

令和5年3月末現在

[ha, 年度]

No.	地区名	市町	面積	着手	完了	No.	地区名	市町	面積	着手	完了
1	川 東	下野市	182	25	27	35	上 大 領	下野市	56	44	47
2	武 名 瀬 川	下野市	75	27	28	36	清 水 川 第 2	小山市	245	42	47
3	谷 田	下野市	45	28	28	37	卒 島	小山市	316	43	49
4	松 沼	小山市	145	28	29	38	間々田乙女	小山市	128	44	50
5	古 江	栃木市	47	28	29	39	富 田	栃木市	169	44	50
6	松 沼	小山市	135	29	31	40	柿 の 木	栃木市	25	49	52
7	五 千 石	下野市	97	30	31	41	真 名 子	栃木市	30	49	52
8	五千石第二	下野市	21	32	32	42	大 宮 今 泉	栃木市	107	51	56
9	釜 場	栃木市	20	32	32	43	三 鴨 新 井	栃木市	22	53	57
10	嵩 谷 高 田	栃木市	62	31	32	44	西 根 南	栃木市	10	52	55
11	東 谷 津	栃木市	21	32	33	45	下 町 (2)	栃木市	14	56	57
12	横堀高島の1	栃木市	36	34	35	46	網 里	小山市	122	50	58
13	大 本 小 薬	小山市	309	33	36	47	寒 川	小山市	26	51	58
14	美田東部の1	小山市	209	34	36	48	赤 塚	野木町	19	55	59
15	薬 師 寺	下野市	56	36	36	49	八 幡 下	下野市	56	55	60
16	和 泉	栃木市	61	36	37	50	江 川	栃木市	25	54	61
17	江 川 第 二	下野市	210	34	37	51	上 田	壬生町	46	54	61
18	美田東部の2	小山市	161	37	38	52	東 谷 津	栃木市	17	55	62
19	大 宮 第 2	栃木市	319	37	39	53	葎 立	栃木市	38	56	63
20	美田南部の1	小山市	200	36	39	54	赤 麻	栃木市	25	56	63
21	静 和	栃木市	27	38	39	55	久 々 谷	栃木市	26	56	63
22	大美間1の2	栃木市	85	40	40	56	矢 畑	野木町	21	57	元
23	美田東部の3	小山市	277	38	40	57	中 泉	壬生町	28	58	2
24	大美間の3	小山市	21	41	41	58	東 山 田	小山市	18	60	61
25	美田南部の1	小山市	70	40	41	59	鉢 形	小山市	27	61	63
26	大美間1の1	栃木市	89	39	41	60	国分寺東部	下野市	17	61	63
27	美田南部の4	小山市	109	40	42	61	押 切 中 里	小山市	13	2	3
28	大 宮 1 の 1	栃木市	48	40	43	62	南 嶺 向 宿	栃木市	31	60	4
29	国 分	下野市	36	43	44	63	大 橋 深 沢	栃木市	24	61	12
30	清 水 川 第 1	小山市	87	42	44	64	深 沢 大 柿	栃木市	30	5	13
31	大美間2の1	栃木市	191	41	45	65	大 柿 西	栃木市	24	6	14
32	助 谷	壬生町	69	43	46	66	大 宮 北	栃木市	21	15	19
33	静 戸 川	栃木市	53	43	46	67	小山市美田東部 (伊保沼)	小山市	3	28	30
34	薬 師 寺 台	下野市	34	44	47	68	下河原田・生駒	小山市	7	29	元

④ 土地改良総合整備事業

令和5年3月末現在

[ha, 年度]

No.	地区名	関係市町	事業種	受益面積	事業量	着手	完了	関係地区
1	美田東部	小山市	県営 土地総	155	用排水施設 35,049m 農道整備 987m 暗渠排水 21.4ha	61	4	美田東部の3(基)
2	清水川	小山市	県営 土地総	300	用排水施設 40,988m 農道整備 6,070m 暗渠排水 68.3ha	59	5	清水川第1(基) 清水川第2(基)
3	美田東部Ⅱ期	小山市	県営 土地総	113	用排水施設 24,389m 農道整備 707m 暗渠排水 13.2ha	63	5	美田東部の3(基)
4	美田南部Ⅱ	小山市	県営 土地総	181	用排水施設 39,629m 暗渠排水 6.3ha	4	10	美田南部(他) 美田南部の1(基)
5	美田南部Ⅲ	小山市 栃木市	県営 土地総	95	用排水施設 22,630m 農道整備 1,806m	6	10	美田南部の1(基) 美田南部の4(基)
6	美田南部	小山市 栃木市	県営 土地総	250	用排水施設 62,754m 区画整理 16.0ha 暗渠排水 5.8ha	2	12	美田南部(他) 美田南部の1(基)
7	美田東部Ⅲ期	小山市	県営 土地総	230	用排水施設 74,119m 農道整備 1,589m	3	12	美田東部の1(基) 美田東部の2(基)
8	大宮第2	栃木市	県営 土地総	161	用排水施設 31,204m 暗渠排水 15.3ha	4	12	大宮1の1(基) 大宮第2(基)
9	石橋東北部	下野市	県営 土地総	190	用排水施設 50,099m 暗渠排水 12.0ha	7	13	上大領(基) 石橋東部(他) 上古山(他)
10	石橋西部	下野市	県営 土地総	83	用排水施設 24,104m 農道整備 1,456m	8	13	石橋西部(他)
11	大宮第1	栃木市	県営 土地総	98	用排水施設 17,770m 農道整備 1,246m	10	14	大宮1の1(基) 大宮第2(基)
12	下長田上台	下野市	県営 経営体 基盤	36	用排水施設 6,222m 農道整備 571m	16	17	
13	国分	下野市	団体営 土地総	57	用排水施設 11,785m 農道整備 2,002m	2	7	国分(基) 姿川西部(他)
14	美田中部	小山市	県営 経営体 基盤	275	用排水施設 58,256m 農道整備 2,185m	19	24	卒島(基)
計	14地区				用排水施設 498,998m 農道整備 18,619m 区画整理 16.0ha 暗渠排水 142.3ha			

(2) 主な水利施設

令和5年3月末現在

名称	河川名	形式	受益面積 (ha)	最大取水量 (m ³ /s)	設置年	管理者
小倉堰	思川	頭首工 総延長 183m 可動堰 29 固定堰 154 堰高 1.7	608	3.300	S28	小倉堰 土地改良区
桑原堰	思川	集水暗渠 φ=1,650mm	184	1.170	S16	都賀町 土地改良区
美田東部頭首工	思川	頭首工 総延長 219m 可動堰 60 固定堰 120 堰高 1.2	626	4.050	S43	小山市美田 東部 土地改良区
喜沢揚水機場	思川	集水暗渠 φ=1,350mm	511	2.050	S34	小山用水 土地改良区
瀬戸ヶ原堰	巴波川	コンクリート堰 総延長 34.5m 可動堰 9.8 固定堰 21.1 堰高 1.0	500	1.460	S36	大美間 土地改良区
清水川用水川島堰	巴波川	ゴム引布製起伏堰 可動堰 22.4 堰高 0.9 鋼製起伏堰 可動堰 2.0 堰高 0.9	413	2.224	H20	思川西部 土地改良区
鹿島用水鹿島堰	巴波川	コンクリート堰 総延長 31.5m 可動堰 18.0 固定堰 13.4 堰高 1.0	255	1.620	S44	大美間 土地改良区
品川用水亀の子堰	巴波川	コンクリート堰 総延長 37.0m 可動堰 14.4 固定堰 21.6 堰高 1.0	468	1.200	S4	思川西部 土地改良区
二杉堰	永野川	コンクリート堰 総延長 37.0m 可動堰 36.0 堰高 0.4	230	1.140	S15	大平西部 土地改良区
水代堰	永野川	コンクリート堰 総延長 43.3m 可動堰 43.3 堰高 0.6	125	1.050	不明	西水代水利 土木組合
押切用水堰	永野川	自動転倒堰 総延長 39.4m 可動堰 39.4 堰高 1.7	41	0.281	R4	大美間 土地改良区
石橋第一堰	姿川	自動転倒堰 総延長 33.3m 可動堰 30.0 固定堰 3.0 堰高 1.0	236	2.540	S36	石橋 土地改良区
石橋第二堰	姿川	自動転倒堰 総延長 39.6m 可動堰 30.0 固定堰 9.6 堰高 1.0	371	3.100	S28	石橋 土地改良区
上台堰	姿川	自動転倒堰 総延長 39.0m 可動堰 34.0 堰高 1.2	40	0.360	S38	上台 用水組合
細谷・橋本堰	姿川	自動転倒堰 総延長 39.6m 可動堰 26.4 固定堰 6.6 堰高 1.2	135	3.100	S40	石橋 土地改良区
小山・箕輪堰	姿川	自動転倒堰 総延長 65.2m 可動堰 51.6 固定堰 13.6 堰高 1.8	1,239	5.361	S48	小山用水 土地改良区
宮前堰	姿川	自動転倒堰 総延長 48.0m 可動堰 48.0 堰高 0.8	92	0.555	R2	国分寺 土地改良区
大岩藤揚水機場	渡良瀬川	第1機場 φ700 2台 φ400 1台	608	2.230	S58	大岩藤 土地改良区
田川取水工	田川	取水工(扉門) 総延長 45.0m H=1.7m 2門 H=1.7m 2門	540	7.510	S50	鬼怒川南部 土地改良区 連合
五千石堰	田川	自動転倒堰 総延長 41.4m 堰高 1.5	180	0.800	S48	南河内 土地改良区
蟹川堰	田川	自動転倒堰 総延長 46.6m 可動堰 38.8m 堰高 1.4	162	0.967	R4	南河内 土地改良区

(3) 排水機場施設

令和5年3月末現在

機 場 名	所在地	規模及び構造	受益面積 (ha)	排水能力 (m ³ /s)	設置 年度	施設管理者
荒 川 排水機場	小山市 網戸	横軸斜流ポンプ 1,350mm 1台	小山市 149 野木町 36 栃木市 75 } 260	5.00	R3	小 山 市
新 荒 川 排水機場	同 上	立軸斜流ポンプ 1,500mm 2台 700mm 1台	小山市 256	11.00	H7	小 山 市
与 良 川 排水機場	栃木市 部屋	立軸斜流ポンプ 1,800mm 2台	小山市 385 野木町 69 栃木市 116 } 570	15.06	S47	小 山 市
与良川第2 排水機場	小山市 白鳥	立軸斜流ポンプ 1,350mm 2台 800mm 2台	小山市 野木町 栃木市 } 1,350	10.66	S59	小 山 市
塩 沢 排水機場	小山市 塩沢	立軸斜流ポンプ 1,200mm 2台	小山市 44	5.20	H15	小 山 市
西 前 原 排水機場	栃木市 西前原	立軸斜流ポンプ 1,350mm 1台 1,200mm 1台 600mm 2台	栃木市 222	11.20	H28	栃 木 市
石 川 排水機場	栃木市 石川	渦巻ポンプ 500mm 2台	栃木市 142	0.97	S33 S40	藤 岡 土地改良区
間々田乙女 排水機場	小山市 乙女	立軸斜流ポンプ 900mm 2台	小山市 117	3.82	H27	間々田乙女 土地改良区
東 谷 津 排水機場	栃木市 都賀	渦巻ポンプ 500mm 1台 200mm 1台	栃木市 23	0.58	S27	藤 岡 土地改良区
新 井 排水機場	栃木市 甲	横軸斜流ポンプ 400mm 1台	栃木市 27	0.35	S54	藤 岡 土地改良区
邑 楽 東 部 排水機場	群馬県 板倉町	立軸斜流ポンプ 2,000mm 2台	(本県分のみ) 栃木市 50	20.50	H18	邑 楽 土地改良区
蓮 花 川 排水機場	栃木市 荒立	立軸斜流ポンプ 1,500mm 2台	栃木市 2,500	10.00	S55	国土交通省
三 杉 川 排水機場	佐野市 高山	立軸斜流ポンプ 1,500mm 4台	栃木市 佐野市 } 6,100	10.00	不明	国土交通省

II 主な事業の実績

1 経営所得安定対策等

(1) 令和4(2022)年産米等の取組状況

令和4年9月15日現在

協議会名	令和3年 年産 主食用米 (ha) ①	主食用米 (ha) ②	増減 (ha) ②-①	加工用 米 (ha)	新規需要米					備蓄米 (ha)	麦 (ha)	大豆 (ha)	飼料 作物 (ha)	そば (ha)
					米粉用 米 (ha)	飼料用 米 (ha)	WCS (ha)	輸出用 米 (ha)	その他 (ha)					
栃木市	3,725	3,497	▲ 228	98	1,185	962	41	-	-	139	1,044	86	104	46
小山市	1,903	1,596	▲ 307	41	39	1,991	7	-	-	-	635	7	28	28
下野市	1,479	1,363	▲ 116	12	-	850	21	-	-	9	410	3	30	8
壬生町	894	763	▲ 131	-	49	96	4	-	-	-	231	-	5	22
野木町	460	425	▲ 35	6	-	130	-	-	-	-	103	1	3	3
下都賀計	8,461	7,644	▲ 817	157	1,273	4,029	73	0	0	148	2,423	97	170	107
県全体に 占める割合	17.6%	17.7%		8.7%	87.9%	25.6%	3.6%	0.0%	0.0%	10.7%	35.4%	15.3%	5.8%	9.7%
県計	48,114	43,258	▲ 4,856	1,804	1,448	15,712	2,012	44	4	1,387	6,853	634	2,919	1,105

2 日本型直接支払制度

(1) 多面的機能支払交付金

令和5年2月末現在

① 農地維持

市町名	対象組織名	活動期間			年度当たり交付金額(円)			
		活動 開始 年度	活動 終了 年度	交付 年数	対象面積			交付金 (円)
					田 (a)	畑 (a)	計 (a)	
栃木市	仲仕上みどりの里	1	5	5	4,494	0	4,494	1,348,200
	大塚田んぼの会	1	5	5	13,561	1,766	15,327	4,421,500
	細堀・木の西みどりの会	1	5	5	3,245	567	3,812	1,086,900
	川原田めぐみの里	1	5	5	2,978	283	3,261	950,000
	宿前みどりの会	1	5	5	3,620	79	3,699	1,101,800
	吹上東部環境保全会	1	5	5	5,740	1,167	6,907	1,955,400
	春名塚環境保全会	1	5	5	12,185	406	12,591	3,736,700
	西山田自然環境保全会	1	5	5	8,826	7,006	15,832	4,049,000
	富田七環境保全会	1	5	5	5,044	210	5,254	1,555,200
	西水代環境保全会	1	5	5	10,446	197	10,643	3,173,200
	高谷町グリーンクラブ	2	6	5	4,747	263	5,010	1,476,700
	あらい水と緑の会	1	5	5	9,924	62	9,986	2,989,600
	上高島環境保全会	1	5	5	5,138	160	5,298	1,573,400
	富張地区環境保全会	1	5	5	9,840	1,785	11,625	3,309,000
	大柿の郷をまもる会	1	5	5	11,066	4,420	15,486	4,203,800
	ふるさと古江21	1	5	5	3,700	436	4,136	1,197,200
	沼和田東部環境保全会	1	5	5	4,300	0	4,300	1,290,000
	尻内梓環境保全会	1	5	5	2,100	260	2,360	682,000
	和田環境保全会	1	5	5	620	0	620	186,000
	水代新水利組合環境保全会	1	5	5	1,729	35	1,764	525,700
	西野田環境保全会	1	5	5	5,077	64	5,141	1,535,900
	大平東部環境保全会	1	5	5	56,407	719	57,126	17,065,900
	戸崎農地保全組合	1	5	5	3,407	262	3,669	1,074,500
	木の西環境保全会	1	5	5	2,461	575	3,036	853,300
桑家会	1	5	5	10,759	739	11,498	3,375,500	
遊泉の会	1	5	5	12,245	975	13,220	3,868,500	
静和川活動組織	1	5	5	16,900	4,000	20,900	5,870,000	

(前頁から続き)

栃木市	小名路里山を守る会	1	5	5	2,131	149	2,280	669,100
	沖田の里を守る会	1	5	5	1,992	0	1,992	648,800
	寺尾南部環境保全会	2	6	5	8,200	500	8,700	2,560,000
	寺尾北部地区 農地・水保全の会	2	6	5	4,512	697	5,209	1,493,000
	和泉活動組織	2	6	5	10,173	473	10,646	3,146,500
	三谷地域の自然を守る会	2	6	5	3,596	655	4,251	1,209,800
	万葉の郷保全会	3	7	5	5,156	92	5,248	1,565,200
	ふじおか環境保全会	30	34	5	64,739	1,142	65,881	19,650,100
	新波・巴波の郷	30	34	5	9,858	307	10,165	3,018,800
	下皆川環境保全会	1	5	5	3,530	671	4,201	1,193,200
	大橋深沢南地区環境保全会	1	5	5	2,536	25	2,561	765,800
	両岡環境保全会	2	6	5	3,886	990	4,876	1,363,800
	静戸川活動組織	2	6	5	2,641	2,253	4,894	1,242,900
計	40組織				353,509	34,390	387,899	112,981,900
小山市	大本・小葉・松沼・飾り馬の里	1	5	5	22,726	1,760	24,486	7,162,600
	水と古代ロマンの郷・飯塚	1	5	5	8,349	4,490	12,839	3,402,700
	絹保全協議会	1	5	5	58,699	19,100	77,799	21,354,100
	巴波・永野の里	1	5	5	26,037	1,184	27,221	8,047,900
	自然の里保全会	1	5	5	11,360	127	11,487	3,433,400
	みたとうぶ保全会	1	5	5	64,641	7,708	72,349	20,933,900
	思川西部農村環境保全会	4	8	5	186,410	6,896	193,306	57,302,200
	小山用水保全協議会	4	8	5	78,810	45,089	123,899	32,660,800
	美田中部環境保全会	1	5	5	24,285	2,103	26,388	7,617,300
	南半田環境保全の会	1	5	5	5,835	2,230	8,065	2,196,500
	粟宮不動下保全会	1	5	5	2,157	0	2,157	647,100
	中久喜犬塚地区農地環境保全会	1	5	5	2,928	0	2,928	878,400
	大谷東部環境保全協議会	4	8	5	11,190	9,169	20,359	5,190,800
計	13組織				503,427	99,856	603,283	170,827,700

(前頁から続き)

下野市	柴地区環境保全会	1	5	5	4,702	60	4,762	1,422,600
	仁良川の里保全会	1	5	5	11,173	866	12,039	3,525,100
	笹原地域環境保全会	1	5	5	3,141	739	3,880	1,090,100
	石橋南部環境保全会	1	5	5	11,677	937	12,614	3,690,500
	ふる里しばみなみ	1	5	5	2,474	482	2,956	838,600
	武名瀬川農村環境保全会	1	5	5	7,693	853	8,546	2,478,500
	下野東部農村環境保全会	1	5	5	12,760	1,845	14,605	4,197,000
	八幡下農村環境保全会	1	5	5	5,096	318	5,414	1,592,400
	橋本農村環境保全会	1	5	5	3,793	0	3,793	1,137,900
	国分寺農村環境保全会	2	6	5	5,250	0	5,250	1,575,000
	五千石農村環境保全会	2	6	5	20,226	0	20,226	6,067,800
	薬師寺農村環境保全会	2	6	5	5,200	0	5,200	1,560,000
	江川農村環境保全会	2	6	5	2,921	389	3,310	954,100
	東南部農村環境保全会	2	6	5	12,535	4,790	17,325	4,718,500
	上古山農村環境保全会	2	6	5	10,988	0	10,988	3,296,400
	下長田農村環境保全会	2	6	5	2,158	0	2,158	647,400
	グリムの郷環境保全会	2	6	5	11,181	608	11,789	3,475,900
	上台農村環境保全会	2	6	5	3,479	0	3,479	1,043,700
	細谷農村環境保全会	2	6	5	3,351	0	3,351	1,005,300
	川西農村環境保全会	2	6	5	4,680	0	4,680	1,404,000
	箕輪農村環境保全会	2	6	5	3,630	90	3,720	1,107,000
	柴東部農村環境保全会	2	6	5	2,178	0	2,178	653,400
	成田堰農村環境保全会	2	6	5	9,699	1,410	11,109	3,191,700
	蟹川農村環境保全会	2	6	5	17,638	1,171	18,809	5,525,600
川中子農村環境保全会	1	5	5	9,789	547	10,336	3,046,100	
関根井農村環境保全会	1	5	5	5,075	191	5,266	1,560,700	
計	26組織				192,487	15,296	207,783	60,805,300
壬生町	夢・はにしの里協議会	1	5	5	8,904	500	9,404	2,771,200
	下稲葉・水と緑を守る会	1	5	5	14,126	657	14,783	4,369,200
	上稲葉・自然を守る会	2	6	5	9,307	697	10,004	2,931,500
	藤井・自然を守る会	2	6	5	9,349	1,012	10,361	3,007,100
	恵川地区環境保全会	2	6	5	8,495	843	9,338	2,717,100
	中部の里	2	6	5	8,053	375	8,428	2,489,700
	七ツ石自然環境保全の会	3	7	5	9,927	657	10,584	3,109,500
	安塚・上長田自然を守る会	4	8	5	6,475	1,430	7,905	2,228,500
計	8組織				74,636	6,171	80,807	23,623,800
野木町	みどりの里川西活動組織	1	5	5	7,178	34	7,212	2,160,200
	れんげの里川田活動組織	1	5	5	2,262	3,199	5,461	1,318,400
	中谷環境保全会活動組織	1	5	5	2,754	427	3,181	911,600
	若林環境保全会活動組織	1	5	5	2,396	625	3,021	843,800
	中ノ内環境保全会活動組織	1	5	5	2,003	290	2,293	658,900
	御門環境保全会活動組織	1	5	5	2,083	1,602	3,685	945,300
	めだかの里佐川南	2	6	5	5,633	1,203	6,836	1,930,500
	野木環境保全会	2	6	5	5,040	4,816	9,856	2,475,200
計	8組織				29,349	12,196	41,545	11,243,900
合計	95組織				1,153,408	167,909	1,321,317	379,482,600

② 資源向上(共同)

市町名	対象組織名	活動期間			年度当たり交付金額(円)			
		活動開始年度	活動終了年度	交付年数	対象面積			交付金 (円)
					田	畑	計	
(a)	(a)	(a)						
栃木市	仲仕上みどりの里	1	5	5	4,494	0	4,494	808,920
	大塚田んぼの会	1	5	5	13,561	1,766	15,327	2,631,708
	細堀・木の西みどりの会	1	5	5	3,245	567	3,812	645,336
	川原田めぐみの里	1	5	5	2,978	283	3,261	566,604
	宿前みどりの会	1	5	5	3,620	79	3,699	660,132
	吹上東部環境保全会	1	5	5	5,740	1,167	6,907	1,159,236
	春名塚環境保全会	1	5	5	12,185	406	12,591	2,237,148
	西山田自然環境保全会	1	5	5	8,826	7,006	15,832	2,345,328
	富田七環境保全会	1	5	5	5,044	210	5,254	930,600
	西水代環境保全会	1	5	5	10,446	197	10,643	1,901,556
	高谷町グリーンクラブ	2	6	5	4,747	263	5,010	882,864
	あらい水と緑の会	1	5	5	9,924	62	9,986	1,793,016
	上高島環境保全会	1	5	5	5,138	160	5,298	942,120
	富張地区環境保全会	1	5	5	9,840	1,785	11,625	1,963,980
	大柿の郷をまもる会	1	5	5	11,066	4,420	15,486	2,469,240
	ふるさと古江21	1	5	5	3,700	436	4,136	713,088
	西野田環境保全会	1	5	5	5,077	64	5,141	920,772
	大平東部環境保全会	1	5	5	8,597	141	8,738	1,562,688
	木の西環境保全会	1	5	5	2,461	575	3,036	505,080
	桑家会	1	5	5	10,759	739	11,498	2,016,432
	遊泉の会	1	5	5	12,245	975	13,220	2,309,400
	小名路里山を守る会	1	5	5	2,131	149	2,280	399,672
三谷地域の自然を守る会	2	6	5	3,596	655	4,251	718,020	
ふじおか環境保全会	30	34	5	16,641	326	16,967	3,535,686	
新波・巴波の郷	30	34	5	9,858	307	10,165	2,108,862	
下皆川環境保全会	1	5	5	3,530	671	4,201	707,868	
計	26組織				189,449	23,409	212,858	37,435,356
小山市	大本・小栗・松沼・飾り馬の里	1	5	5	20,420	1,760	22,180	4,509,960
	水と古代ロマンの郷・飯塚	1	5	5	7,263	4,490	11,753	2,090,970
	絹保全協議会	1	5	5	51,107	19,100	70,207	11,221,236
	巴波・永野の里	1	5	5	11,953	691	12,644	2,226,168
	自然の里保全会	1	5	5	10,207	127	10,334	1,850,976
	みたとうぶ保全会	1	5	5	57,854	7,708	65,562	13,120,548
	思川西部農村環境保全会	4	8	5	131,307	4,160	135,467	28,098,630
	小山用水保全協議会	4	8	5	45,808	33,990	79,798	11,916,360
	大谷東部環境保全協議会	4	8	5	8,641	9,169	17,810	2,545,632
計	9組織				344,560	81,195	425,755	77,580,480
下野市	柴地区環境保全会	1	5	5	4,702	60	4,762	852,840
	仁良川の里保全会	1	5	5	11,173	866	12,039	2,104,668
	石橋南部環境保全会	1	5	5	11,677	937	12,614	2,203,056
	ふる里しばみなみ	1	5	5	2,474	482	2,956	497,376
	武名瀬川農村環境保全会	1	5	5	7,693	853	8,546	1,476,864
	五千石農村環境保全会	2	6	5	20,226	0	20,226	3,640,680
	成田堰農村環境保全会	2	6	5	9,699	1,410	11,109	1,898,100
	蟹川農村環境保全会	2	6	5	17,638	1,171	18,809	3,301,308
計	8組織				85,282	5,779	91,061	15,974,892
壬生町	夢・はにしの里協議会	1	5	5	8,904	500	9,404	1,932,840
	下稲葉・水と緑を守る会	1	5	5	14,126	657	14,783	2,613,636
	上稲葉・自然を守る会	2	6	5	9,307	697	10,004	1,750,536
	中部の里	2	6	5	8,053	375	8,428	1,489,320
計	4組織				40,390	2,229	42,619	7,786,332
野木町	みどりの里川西活動組織	1	5	5	7,178	0	7,178	1,292,040
	れんげの里川田活動組織	1	5	5	2,262	3,199	5,461	752,652
	中谷環境保全会活動組織	1	5	5	2,754	427	3,181	541,836
	めだかの里佐川南	2	6	5	5,633	1,203	6,836	1,143,864
計	4組織				17,827	4,829	22,656	3,730,392
	51組織				677,508	117,441	794,949	142,507,452

③ 資源向上(長寿命化)

市町名	対象組織名	活動期間			年度当たり交付金額(円)			
		活動開始年度	活動終了年度	交付年数	対象面積			交付金 (円)
					田	畑	計	
(a)	(a)	(a)						
下野市	笹原地域環境保全会	1	5	5	3,141	739	3,880	1,429,831
壬生町	夢・はにしの里協議会	1	5	5	8,904	500	9,404	781,173
	恵川地区環境保全会	2	6	5	8,495	843	9,338	2,219,484
計	2組織				17,399	1,343	18,742	3,000,657

(2) 環境保全型農業直接支援対策事業

① 環境保全型農業直接支払交付金

令和5年3月末現在

市町名	取組内容	取組団体	面積(a)	交付額(円)	
				県+国	市町
栃木市	・化学肥料、化学合成農薬の使用を県慣行から5割以上低減し、カバークロップを組み合わせた取組 ・有機農業	1	2,772	1,936,800	645,600
小山市	・化学肥料、化学合成農薬の使用を県慣行から5割以上低減し、カバークロップと組み合わせた取組	3	3,681	1,684,800	561,600
下野市	・有機農業 ・化学肥料、化学合成農薬の使用を県慣行から5割以上低減し、堆肥の施用と組み合わせた取組	1	2,923	2,322,660	774,220
壬生町	・有機農業	2	1,289	1,160,100	386,700
野木町	・有機農業	1	1,616	1,454,400	484,800

3 農政関係補助事業の実施状況

(1) 補助事業

令和5年3月末現在 (単位:千円)

事業名	細事業名	市町名	事業主体名	事業費	補助金	事業内容
水田農業構造改革 推進事業費	農業団体等需給 調整推進事業	栃木市	栃木市農業再生協議会	402	201	需要に応じた主食用米作付けの 必要性の周知、主食用米の作付 け参考値の提示に係る事務
		小山市	小山市農業再生協議会	274	137	
		下野市	下野市農業再生協議会	200	100	
		壬生町	壬生町農業再生協議会	132	66	
		野木町	野木町農業再生協議会	200	100	
経営所得安定対策 直接支払推進事業	経営所得安定対策 直接支払推進事務	栃木市	栃木市	24,811	24,811	経営所得安定対策直接支払推進 事業の普及推進事務
		小山市	小山市	14,746	14,746	
		下野市	下野市	7,527	7,527	
		壬生町	壬生町	7,286	7,286	
		野木町	野木町	3,178	3,178	
経営所得安定対策 直接支払推進事業	作付転換拡大 緊急対策支援事業	栃木市	栃木市農業再生協議会	11,612	11,612	主食用米から飼料用米等への作 付転換拡大への取組に対する事 務
		小山市	小山市農業再生協議会	9,018	9,018	
		下野市	下野市農業再生協議会	4,434	4,434	
		壬生町	壬生町農業再生協議会	1,660	1,660	
		野木町	野木町農業再生協議会	783	783	
水田麦・大豆産地生 産性向上事業	国産小麦産地生産性 向上事業	小山市	麦作研究会	25,084	12,405	麦・大豆の生産性向上に対する 事務
農地集積推進事業	農地集積協力金交付事 業	小山市	小山市	884	884	機構集積協力金の交付
農地集積推進事業	人・農地将来ビジョン確立・ 実現支援事業	栃木市	栃木市	200	200	将来の具体的な農地利用の姿等 を明確化した計画の作成の取組
		壬生町	壬生町	13	13	
農業人材力強化 総合支援事業	農業次世代人材投資事 業(経営開始型)	栃木市	栃木市	12,000	12,000	農業次世代人材投資事業(経営 開始型)の交付
		小山市	小山市	6,385	6,385	
		下野市	下野市	8,906	8,906	
		壬生町	壬生町	5,808	5,808	
		野木町	野木町	1,285	1,285	
新規就農者育成総合 対策補助金 (経営開始資金)	経営開始資金	栃木市	栃木市	1,875	1,875	経営開始資金の交付
		下野市	下野市	1,500	1,500	
		壬生町	壬生町	5,250	5,250	
新規就農者育成総合 対策補助金 (経営発展支援事業)	経営発展支援事業	下野市	下野市	11,250	11,250	就農後の機械・施設の導入助成
遊休農地対策事業	遊休農地再生支援事業	下野市	下野市担い手総合支援協議会	101	101	遊休農地解消の取組に対する給 付
強い農業・担い手づくり 総合支援交付金	融資主体型補助事業	小山市	小山市	10,175	3,000	農業用機械の導入助成
		下野市	下野市	35,881	9,785	農業用機械の導入助成
競争力強化生産総合対 策事業	産地生産基盤 パワーアップ事業	野木町	野木町	41,619	19,727	トマト高軒高ハウスの移設・改修
県産花き生産安定支援事業	花き生産安定支援事業	小山市	小山市農業再生協議会	92	92	新型コロナウイルスの影響を受け た花き生産者の次期作への取組

(前頁から続き)

事業名	細事業名	市町名	事業主体名	事業費	補助金	事業内容
園芸大国とちぎづくりフル加速推進事業	いちご王国基盤強化体制整備事業	栃木市・壬生町	JAしもつけ苺部会	101,891	32,888	パイプハウス、炭酸ガス発生装置、高設ベンチ、自動換気装置等
	安定生産施設整備事業	小山市	JAおやまいちご部会	121	48	遮光カーテン
	施設園芸拡大プロジェクト整備事業	下野市・壬生町	しもつけ葉物生産組合	32,739	10,913	パイプハウス、ウォーターカーテン
	土地利用型園芸産地展開加速化事業	小山市	小山農協西部ブロッコリー部会	4,664	2,120	モデル園芸産地の形成に向けた農業資材の購入
		小山市	株式会社 ひじや農園	4,880	2,123	
		栃木市	シノギ農園	7,792	3,046	
		下野市	下野市ねぎ生産研究会	26,263	11,533	
		小山市	(株)とちのきファーム	35,617	12,229	
		下野市	しもつけ葉物生産組合	3,038	1,322	
		壬生町	しもつけ葉物生産組合	35,012	12,486	
栃木市		西方生産組合	1,670	548		
	下野市	青木農園	5,036	2,231		
	産地連携サプライチェーン創出事業	小山市	さつまいも等高付加価値研究会	3,392	1,266	キュアリング用電気加湿器、干し芋用機材一式
農業委員会諸費	農業委員会交付金	栃木市	栃木市農業委員会	43,009	8,106	職員設置費
		小山市	小山市農業委員会	42,143	5,882	職員設置費
		下野市	下野市農業委員会	13,372	4,038	職員設置費
		壬生町	壬生町農業委員会	18,657	3,094	職員設置費
		野木町	野木町農業委員会	12,151	2,317	職員設置費
	農地利用最適化金交付	栃木市	栃木市農業委員会	12,356	12,347	農業委員・推進委員の手当
		小山市	小山市農業委員会	9,350	9,350	農業委員・推進委員の手当
		下野市	下野市農業委員会	5,177	5,174	農業委員・推進委員の手当
		壬生町	壬生町農業委員会	13,259	5,914	農業委員・推進委員の手当
		野木町	野木町農業委員会	7,281	7,280	農業委員・推進委員の手当
	機構集積支援事業費補助金	栃木市	栃木市農業委員会	2,063	1,887	農地の利用状況等調査・農地等台帳整備
		小山市	小山市農業委員会	44	43	農業委員等の資質向上のための経費
		下野市	下野市農業委員会	1,329	1,142	農地等台帳整備・農地の権利移動等の状況把握・農業委員等の資質向上のための経費
		壬生町	壬生町農業委員会	1,355	491	農地の利用状況等の調査・農地の権利移動等の状況把握・農業委員等の資質向上のための経費
		野木町	野木町農業委員会	587	232	農地の利用状況等の調査・農業委員等の資質向上のための経費
	農業委員会による情報収集等業務効率化事業費補助金	栃木市	栃木市農業委員会	1,085	1,085	タブレット端末導入のための経費
		小山市	小山市農業委員会	558	558	タブレット端末導入のための経費
		下野市	下野市農業委員会	310	310	タブレット端末導入のための経費
		壬生町	壬生町農業委員会	217	217	タブレット端末導入のための経費
		野木町	野木町農業委員会	124	124	タブレット端末導入のための経費

(前頁から続き)

農業災害特別措置補助金	農業災害特別措置補助金	栃木市	栃木市	1,832	916	病害虫防除用農薬購入、樹草勢回復用肥料購入、農作物取り片付け
		壬生町	壬生町	406	203	
とちぎの農村関係人口創出・拡大事業	農村ファン受入体制強化事業	栃木市	NPO法人大平山南山麓友の会	528	264	来訪者受入環境の整備
		小山市	NPO法人おやまグリーンツーリズム	300	150	来訪者受入環境の整備
とちぎ農産物戦略的輸出拡大事業	輸出産地・生産者拡大支援事業	栃木市	株式会社 谷中農園	1,688	767	いちごのテストマーケティング
鳥獣被害防止総合対策事業	鳥獣被害防止総合対策推進事業	栃木市	栃木市野生鳥獣被害対策連絡協議会	2,200	2,200	有害獣用電気止め刺し器購入
		野木町	野木町有害鳥獣被害対策協議会	2,000	2,000	イノシシ捕獲駆除活動及び巡回活動に係る人件費、電気止め刺し器購入、くくり罠購入、箱わな購入
国際水準GAP認証取得支援事業	国際水準GAP認証推進事業(認証取得支援事業)	栃木市	栃木農業高等学校	168	168	JGAP認証取得費用(いちご)
みどりの食料システム戦略推進事業	有機農業産地づくり推進事業	小山市	小山市有機農業推進協議会	14,752	9,912	有機農業実施計画の策定に向けた取組にかかる経費
輝く女性農業者応援事業	とちぎびいなすLabo支援事業	栃木市	cototo木	420	379	女性グループ活動に関わる経費
フードバレーとちぎ6次産業化推進事業	誇れる地域の販路開拓支援事業	栃木市	株式会社土光水	186	84	6次化商品(冷凍シャリ玉)の販路開拓
		小山市	株式会社のうらく	1,056	500	6次化商品(おかき等)の販路開拓
ユニバーサル農業総合推進事業	ユニバーサル農業発展支援事業	小山市	ビューコリック協議会	495	200	農福連携商品の付加価値化
とちぎの畜産スマート技術導入支援事業	畜産スマート技術導入支援事業	栃木市	栃木市スマート畜産システム導入協議会	9,094	5,394	U-motion(牛行動モニタリングシステム)の導入
とちぎの和牛経営強化支援対策事業	とちぎの和牛経営強化支援対策事業	栃木市	下高島畜産協議会	558	250	繁殖管理のための経費(資材)
		栃木市	「つがのさくら・もみじ」手作りのえさ生産組合	1,450	439	特色ある米作りのための機械導
		栃木市	大前北部堆肥利用組合	3,927	1,785	堆肥利用促進のための機械導
		下野市	明賢営農集団	1,936	968	//
スマート農業の全国展開に向けた導入支援	スマート農業技術機械導入支援事業(共同利用タ	下野市	石嶋 元朝	4,175	1,000	可変施肥田植機の導入
種子生産体制強化総合支援事業	種子生産体制強化整備事業	栃木市	グリーンファームしもつけ	8,343	2,527	ドローン、ハイクリブームの導入

(2) 農業金融制度資金貸付状況

(単位:千円)

	令和元年度		令和2年度		令和3年度		令和4年度	
	件数	金額	件数	金額	件数	金額	件数	金額
農業近代化資金(農協等貸付)	53	391,390	57	388,770	54	377,580	45	297,930
農業改良資金(日本政策金融公庫貸付)	0	0	0	0	0	0	0	0
就農支援資金(農振事務所貸付)								
青年等就農資金(日本政策金融公庫貸付)	9	66,310	9	48,750				
災害条例資金	0	0	0	0	0	0	0	0
がんばろう“とちぎの農業”緊急支援資金	0	0	0	0	0	0	0	0
スーパーL資金(農業経営基盤強化資金)(日本政策金融公庫貸付)	41	1,095,055	36	1,005,620				
スーパーS資金(農業経営改善促進資金)(農協等貸付)	1	3,000	1	2,400				

※ 令和3年度から日本政策金融公庫扱いの融資情報提供が中止されたため、関係する資金の実績データなし。(個人情報保護の強化)

4 農業農村整備事業の実施状況

(1) 国営事業

令和5年3月現在 (百万円)

事業名	地区名	着手	関係市町	全体		令和2年度まで		令和3年度		令和4年度以降	
				事業量	事業費	事業量	事業費	事業量	事業費	事業量	事業費
かんがい排水事業	栃木南部	H28	栃木市 小山市 野木町	排水機場2カ所 排水路9.1km 水管理施設1式	15,000	排水機場	7,477	排水機場 排水路	1,850	排水機場 排水路	5,673

(2) 国庫補助事業

① 県営事業

令和5年3月現在 (千円)

事業名	地区名	着手	関係市町	全体		令和3年度まで		令和4年度		令和4年度(補正)		令和5年度以降		備考 (事業完了年)
				事業量	事業費	事業量	事業費	事業量	事業費	事業量	事業費	事業量	事業費	
農地整備事業	下稲葉	29	壬生町	196.5ha	3,591,000	148.4ha	3,118,738	11.0ha	295,000	11.0ha	120,000	26.1ha	57,262	R7予定
	薬師寺・柴	30	下野市	66.0ha	1,611,000	55.0ha	975,480	5.0ha	350,708	6.0ha	264,000	0ha	20,812	R7予定
	大谷東部	2	小山市	83.6ha	1,869,000		113,000		3,291		0	83.6ha	1,752,709	R7予定
	中谷	4	野木町	71.4ha	1,639,000	—	—	換地	70,000	—	—	—	1,569,000	R10
河川応急	押切用水堰	29	小山市	頭首工	833,194	頭首工	826,970	頭首工	6,224	—	—	—	—	R4
	蟹川堰	2	下野市 小山市	頭首工	256,000	頭首工	199,500	頭首工	56,500	—	—	—	—	R4
水利施設整備事業	部屋南部	30	栃木市	排水機場	2,668,300	実施設計	304,496	排水樋管	107,530	排水機場	255,600	排水機場	2,000,674	R8予定
	西前原2	3	栃木市	排水機場	103,000	排水機場	68,000	排水機場	35,000	—	—	—	—	R4
農業水利施設保全合理化事業	小山用水	4	下野市 小山市	10km	40,000	—	—	10km	24,000	—	—	10km	16,000	R5
計				12,610,494		5,606,184		948,253		639,600		5,416,457		

② 団体営事業 - 1

令和5年3月現在 (千円)

事業名	地区名	着手	関係市町	全体		令和3年度まで		令和4年度		令和5年度以降		備考
				事業量	事業費	事業量	事業費	事業量	事業費	事業量	事業費	
農山漁村地域整備交付金(農集排)	栃木市	30	栃木市	1式	20,000	1式	20,000		0		0	低コスト
	野木町	2	野木町	1式	4,000	1式	4,000		0		0	低コスト
震災対策水利施設整備事業	町谷溜(上・下)	元	栃木市	ため池	1,830	ため池	1,830					ハザードマップ作成
	鷲巣溜(上・下)	元	栃木市	ため池	1,830	ため池	1,830					
	星の宮溜(上・下)	元	栃木市	ため池	1,840	ため池	1,840					
震災対策水利施設整備事業	栃木市	2	栃木市	1式	28,578	1式	28,578					
農業用ため池防災減災対策推進	栃木市(ため池調査)	2	栃木市	ため池15箇所	150,000	ため池15箇所	150,000					劣化状況評価、地震・豪雨耐性評価
農業用ため池防災減災対策推進	栃木市(ため池調査)2期	3	栃木市	ため池10箇所	78,613	ため池5箇所	30,000	ため池5箇所	48,613			
農業用ため池防災減災対策推進事業	小山市(ため池調査)	4	小山市	ため池1箇所	41,600			ため池1箇所	41,600			
防災重点農業用ため池緊急整備事業	栃木市(ため池調査)2期	4	栃木市	ため池2箇所	10,300			ため池2箇所	10,300			実施計画策定
防災重点農業用ため池緊急整備事業	栃木市	4	栃木市	ため池5箇所	25,700			ため池4箇所	20,981	ため池1箇所	4,719	
震災対策農業水利施設整備	栃木市	3	栃木市	ため池25箇所	6,930	ため池25箇所	6,930					看板設置
震災対策農業水利施設整備	小山市	5	小山市	ため池1箇所	600					ため池1箇所	600	
農業用ため池治水活用推進事業	栃木市	5	栃木市	ため池7箇所	1,260					ため池7箇所	1,260	低水管理
ため池整備事業	東山田溜	3	小山市	ため池	58,206	実施設計	6,206	ため池	52,000			
農業水利施設保全合理化事業	大岩藤	4	栃木市	揚水機場	37,400			揚水機場	37,400			
農業経営高度化支援事業	塚崎・東野田	27	小山市		105,170		3,000		400		101,770	
	下稲葉	29	壬生町		251,070		2,800		700		247,570	
	薬師寺・柴	30	下野市		125,380		1,100		400		123,880	
	大谷東部	2	小山市		141,660				300		141,360	
	部屋南部	30	栃木市		6,300		2,800				3,500	
計				1,098,267		260,914		212,694		624,659		

③ 団体営事業 - 2

令和5年3月現在

(千円)

事業名	地区名	着手 元	関係市町	全 体		令和3年度		令和4年度		令和5年度予算要求		備考
				事業量	事業費	事業量	事業費	事業量	事業費	事業量	事業費	
農地耕作条件改善事業 定率	小山(1)	元	小山市	農道 2.0km	202,270	農道 2.0km	91,500					R3完了
	国府南部4	3	栃木市	揚1基	17,600	揚1基	17,600					R3完了
	小山(2)	3	小山市	農道0.3km	24,000	測量設計	8,100	実施設計	900	農道0.3km	15,000	
	小山市美田東部(5)	3	小山市	区21.6ha,用0.5km,排0.1km	163,000	区15.7ha(ほか)	98,000	区画7.6ha(ほか)	41,000	用0.9km,分水1箇所	24,000	
	小山市美田中部(4)	3	小山市	揚2基	20,600	揚水機2基	20,600					R3完了
	小山市美田北部(7)	3	小山市	用5.4km揚3基	139,600	用5.4km揚3基	139,600					R3完了
	思川西部(11)	3	小山市	区15.7ha揚5基 用1.2km排0.1km	172,000	区15.7ha(ほか)	172,000					R3完了
	犬塚中久喜(4)	3	小山市	排0.5km	16,900	排0.5km	16,900					R3完了
	小山用水(4)	3	小山市	用2.1km揚4基	209,300	用0.3km揚5基	66,200	用1.8km	143,100			
	小山用水(5)	3	小山市	排0.3km	34,000	測量設計	1,000	排0.3km	40,500			
	間々田乙女(6)	3	小山市	用1.9km	38,000	用1.9km	38,000					R3完了
	国分寺(2)	3	下野市	揚水機1基	6,800	揚水機1基	6,800					R3完了
	国分寺関根井	3	下野市	揚水機1基	21,000	揚水機1基	21,000					R3完了
	国分寺川南	3	下野市	揚水機1基	21,600	揚水機1基	21,600					R3完了
	柴(西浦)	3	下野市	揚水機1基	3,600	揚水機1基	3,600					R3完了
	武名瀬川	3	下野市	排0.8km	12,400	排0.8km	12,400					R3完了
	下野町田	3	下野市	農道0.2km	13,400	農道0.2km	13,400					R3完了
	国府南部(5)	4	栃木市	揚水機1基	20,000			揚水機1基	20,000			R4完了
	小山用水(6)	4	小山市	揚3基、用排3.2km	119,300			揚3基、用排1.2km	69,300	用排2.0km	50,000	
	間々田乙女(7)	4	小山市	用水1.2km	70,000			用水1.2km	70,000			R4完了
	小山市美田北部(8)	4	小山市	揚2基、用排0.7km	46,000			揚2基、用排0.7km	46,000			R4完了
	思川西部(12)	4	小山市	揚2基、用排2.0km	102,000			揚2基、用排2.0km	102,000			R4完了
	飯塚(9)	4	小山市	揚2基、排1.4km	135,800			揚1基、排0.5km	44,000	揚1基、排0.5km	53,400	
	本新田	4	小山市野木町	揚水機1基	13,800			揚水機1基	13,800			R4完了
	小山市美田中部(5)	5	小山市	揚水機1基	17,000					揚水機1基	17,000	
	小山市美田北部(9)	5	小山市	揚2基、排0.3km	35,000					揚2基、排0.3km	35,000	
	思川西部(13)	5	小山市	区42ha,用排0.7km,揚1基	108,400					区42ha,用排0.7km,揚1基	108,400	
	小山用水(7)	5	小山市	揚水機8基	54,700					揚水機3基	20,000	
	間々田乙女(8)	5	小山市	揚1基、用3.1km	120,000					揚1基、用1.5km	50,000	
	国府南部6	5	栃木市	揚水機1基	22,000					揚水機1基	22,000	
下岡・三谷	5	栃木市	排1.2km	32,300					排1.2km	16,600		
部屋南部	5	栃木市	排1.2km	225,000					排0.4km	80,000		
友沼	5	野木町	揚水機1基	75,600					揚水機1基	75,600		
				2,312,970		748,300		590,600		567,000		

(3) 県単独事業

令和5年3月現在

(千円)

事業名	区分・地区名	令和2年度		令和3年度		令和4年度		令和5年度要求	
		事業費	補助金額	事業費	補助金額	事業費	補助金額	事業費	補助金額
県単農業農村整備事業	かんがい排水	29,972	10,489	15,450	5,407	41,009	14,353	35,500	12,425
		5地区		3地区		4地区		2地区	
	圃場整備								
	農道整備	119,720	35,916	214,355	64,304	148,250	44,475	127,900	38,370
		10地区		13地区		10地区		9地区	
	農村生活環境整備							25,000	12,500
								2地区	
	農地防災	8,544	4,272	2,900	1,450	19,320	9,660		
	2地区		1地区		2地区				
農村景観形成									
施設機能維持回復	149,253	52,234	37,132	12,994	46,648	16,326	25,700	8,995	
	25地区		8地区		13地区		6地区		
小 計		307,489	102,911	269,837	84,155	255,227	84,814	214,100	72,290
		42地区		25地区		29地区		19地区	

事業名	区分・地区名	令和元年度		令和2年度		令和3年度	
		事業費	補助金額	事業費	補助金額	事業費	補助金額
排水機場維持管理経費補助(2改良区)	間々田乙女(小山市)						
	巴波川西部,部屋南部,東谷津,藤岡町新井,藤岡町[H18まで](栃木市旧藤岡町)	3,675	657	5,023	524	4,918	524
	小 計	3,675	657	5,023	524	4,918	524

(4) 調査計画

① 県営事業

令和5年3月現在

(千円)

事業名	地区名	着手	関係市町	令和2年度		令和3年度		令和4年度		令和5年度要求		備考
				調査内容	調査費	調査内容	調査費	調査内容	調査費	調査内容	調査費	
圃場整備	中谷	29	野木町	計画設計		計画樹立	2,700					
	塚崎・田間	31	小山市	計画設計	11,440	計画設計	4,345	計画設計	1,540	計画樹立	2,700	
	聖宮	31	小山市	計画設計	10,934	計画設計	1,846	計画樹立	2,420			
	上古山	2	下野市			基礎調査	13,165	計画設計	15,950	計画設計	1,800	
	上稲葉	3	壬生町					基礎調査	21,120	計画設計	29,000	
	小野口	5	栃木市							基礎調査	14,000	
換地等調整	安塚・上長田	5	壬生町							基礎調査	22,000	
	中谷	2	野木町	換地等調整	3,702							
	上古山	2	下野市	換地等調整	2,420			換地等調整	418	換地等調整	1,100	
	上稲葉	3	壬生町			換地等調整	2,200	換地等調整	4,433	換地等調整	2,600	
	小野口	4	栃木市					換地等調整	1,700	換地等調整	700	
かん排水	安塚・上長田	5	壬生町							換地等調整	11,000	
	亀の子堰	30	小山市、栃木市	計画設計	5,017	計画設計	10,565	計画設計	1,100			
	生井	元	小山市、野木町	計画設計	5,498	計画設計	5,225	計画設計	14,256	計画樹立	5,100	
ストマネ	穂積	元	小山市	計画設計	3,620	計画設計	6,435	計画設計	5,266	計画樹立	13,000	
	小山用水	4	小山市、下野市					機能診断	24,000	機能保全計画	16,000	
	幕田堰	5	下野市							機能診断	5,000	
	関沢堰	5	下野市							機能診断	5,000	
	細谷堰	5	下野市							機能診断	3,000	
	大岩藤	5	栃木市							機能診断	30,000	
	柚井木川	5	栃木市							機能診断	12,000	
水利権更新	亀の子堰	4	小山市、栃木市					水利調整	3,200			
計					42,631		46,481		95,403		174,000	

② 地籍調査事業

令和5年3月現在

(千円)

事業名	地区名	着手	関係市町	令和2年度		令和3年度		令和4年度		令和5年度要求		備考
				調査内容	調査費	調査内容	調査費	調査内容	調査費	調査内容	調査費	
地籍調査	栃木	3	栃木市 (藤岡地域)									
	小山	19	小山市		18,058		20,084		25,854		27,648	
	下野	16	下野市		24,176		14,424		16,920		17,680	
	壬生	16	壬生町									
	野木	27	野木町		20,220		8,120		14,006		11,660	

Ⅲ 各種コンクール等受賞者一覧

① 全国の部

行 事 名	受 賞 内 容	受 賞 者
第24回全農肉用牛枝肉共励会	黒毛和種・雌の部 最優秀賞	近藤美好(下野市)
第12回全国肉用牛能力共進会	第8区 優等賞9席 特別区(農業高校の部) 優等賞22席	(有)小池商事(栃木市) 栃木農業高校
第63回関東肉牛枝肉共進会	最優秀賞 (農林水産大臣賞、栃木県知事賞)	(株)坂本畜産(小山市)
第58回肉用牛枝肉共励会	最優秀賞(農林水産大臣賞)	(株)サイトウ農場(小山市)
令和4年度農山漁村女性活躍表彰	優秀賞(経営局長賞) 【女性活躍経営体部門】	パナプラス株式会社(栃木市)
ノウフク アワード2022	準グランプリ 【地域を耕す部門】	社会福祉法人パステル 多機能型事業所CSWおとめ(小山市)

(敬称略)

② 栃木県の部

行 事 名	受 賞 内 容	受 賞 者
第4回栃木県農業大賞 ・農業経営の部 ・農村活性化の部 ・芽吹き力賞	特別賞(下野新聞社長賞) 特別賞(下野新聞社長賞) 栃木県知事賞	篠木 利一(栃木市) 石橋南部環境保全会(下野市) 青木 徹・薫(栃木市)
令和4年度キラリと光るとちぎの星食味 コンテスト	大賞(栃木県知事賞) 金賞 銀賞	柿木 芳里(小山市) 島田 勝美(栃木市) 宮田 良夫(小山市)
第46回とちぎ和牛枝肉共励会	最優秀賞	(同)たむら畜産(栃木市)
第39回栃木県肉用牛総合共進会	黒毛和種の部 最優秀賞(農林水産大臣) 特別賞(栃木県知事賞)	(株)サイトウ農場(小山市) (株)サイトウ農場(小山市)
令和4年度優良担い手表彰 ・優良認定農業者の部(個人)	優良賞 (栃木県担い手育成総合支援協議会長賞)	琴寄 成人(壬生町)

(敬称略)

IV 関係機関・団体等一覧

1 関係機関・団体一覧

令和5年3月現在

区分	名 称	代 表 者	郵便番号	所 在 地	電 話 番 号
市 町	栃 木 市	大川 秀子	328-8686	栃木市万町9-25	0282-21-2381
	小 山 市	浅野 正富	323-0023	小山市中央町1-1-1	0285-22-9254
	下 野 市	坂村 哲也	329-0492	下野市笹原26	0285-32-8906
	壬 生 町	小菅 一弥	321-0292	壬生町通町12-22	0282-81-1839
	野 木 町	真瀬 宏子	329-0195	野木町丸林571	0280-57-4151
市 町 農 業 委 員 会	栃木市農業委員会	若色 昭松	328-8686	栃木市万町9-25	0282-21-2393
	小山市農業委員会	山中 哲	323-0023	小山市中央町1-1-1	0285-22-9242
	下野市農業委員会	伊澤 健二	329-0492	下野市笹原26	0285-32-8915
	壬生町農業委員会	梁島 源智	321-0292	壬生町通町12-22	0282-81-1875
	野木町農業委員会	黒須 市郎	329-0195	野木町丸林571	0280-57-4109
農 業 公 社	公益財団法人下野市農業公社	山中 庄一	329-0492	下野市笹原26	0285-32-8951
	一般財団法人栃木市農業公社	南斉 好伸	328-8686	栃木市万町9-25	0282-20-5300
農 業 再 生 協 議 会	栃木市農業再生協議会	大川 秀子	328-8686	栃木市万町9-25	0282-22-8100
	小山市農業再生協議会	浅野 正富	323-0053	小山市小袋170-2	0285-33-3211
	下野市農業再生協議会	坂村 哲也	329-0492	下野市笹原26	0285-32-8952
	壬生町農業再生協議会	小菅 一弥	321-0227	壬生町通町12-22	0282-81-1881
	野木町農業再生協議会	真瀬 宏子	329-0111	野木町丸林571	0280-57-1202
農 業 団 体 等	宇都宮農業協同組合	横松 久夫	320-0031	宇都宮市戸祭元町3-10	028-625-3388
	上都賀農業協同組合	青木 孝雄	322-0044	鹿沼市鳥居跡町983-1	0289-65-1007
	下野農業協同組合	長 昌光	328-0053	栃木市片柳町2-1-44	0282-20-8828
	小山農業協同組合	渡辺 文雄	323-0053	小山市小袋170-2	0285-33-4321
	酪農とちぎ農業協同組合 県南支所	臼井 一弘	321-4363	真岡市鬼怒ヶ丘1-10-3	0285-84-5369
	栃木県酪農業協同組合 県南支所	市田 光昭	322-0048	鹿沼市村井町160-2	0289-65-2181
	栃木県農業共済組合	槌谷 寛	321-0903	宇都宮市下平出町前表319-1	028-683-5531
	栃木県農業共済組合河宇支所	小池 康夫	321-0901	宇都宮市平出町936-3	028-660-7300
	栃木県農業共済組合上都賀支所	日向野 孝一	322-0005	鹿沼市御成橋町2-2051-7	0289-65-3251
	栃木県農業共済組合県南支所	糸川 秀夫	323-0062	小山市立木567	0285-23-7771
	栃木県南地方卸売市場	長谷部 敏美	323-0052	小山市下河原田954	0285-38-3330
	栃木県下都賀漁業協同組合	橋本 政男	323-0062	小山市立木1478-6	0285-22-0402
	栃木県漁業協同組合連合会種苗センター	螺良 昭人	329-0423	下野市谷地賀370-1	0285-37-9277
	栃木県干瓢商業協同組合	伊澤 茂	329-0511	下野市石橋221	0285-53-0212
	とちぎ花センター	清水 靖夫	329-4308	栃木市岩舟町下津原1612	0282-55-5775
国	関東農政局 栃木県拠点	岸 郁雄	320-0806	宇都宮市中央2-1-16	028-633-3311
県	栃木農業高等学校	小林 政至	328-0054	栃木市平井町911	0282-22-0326
	小山北桜高等学校	鈴木 勇	323-0802	小山市東山田448-29	0285-49-2932
	下都賀地方農業振興協議会	坂村 哲也	328-0032	栃木市神田町5-20	0282-23-3425
関 係 団 体 等	下都賀地区農業者懇談会	川中子 幹彦	328-0032	栃木市神田町5-20	0282-24-1101
	下都賀地区農業者士会	秋間 美輝	328-0032	栃木市神田町5-20	0282-24-1101
	下都賀地区女性農業者士会	金田 幸子	328-0032	栃木市神田町5-20	0282-24-1101
	下都賀地区農村生活研究グループ協議会	大橋 和枝	328-0032	栃木市神田町5-20	0282-24-1101
	下都賀地区認定農業者協議会	福田 洋一	328-0032	栃木市神田町5-20	0282-24-1101
	下都賀地区青少年クラブ協議会	重田 裕次	328-0032	栃木市神田町5-20	0282-24-1101
	下都賀地区RFC	大川 徳一	328-0032	栃木市神田町5-20	0282-24-1101
	国際農友会下都賀支部	大森 則子	328-0032	栃木市神田町5-20	0282-24-1101
	下都賀地区農村女性会議	針谷 千枝子	328-0032	栃木市神田町5-20	0282-24-1101
	栃木県南部地方土地改良事業推進協議会	黒川 英代	329-0425	下野市田中681-1	0285-48-5381
	とちぎ渡良瀬いちご・フルーツ街道推進協議会	鈴木 応幸	328-0032	栃木市神田町5-20	0282-23-3425
	歴史とロマンのかんびょう街道推進協議会	谷野 方昭	328-0032	栃木市神田町5-20	0282-23-3425

2 土地改良区一覧

令和5年3月末現在

市町名	名称	所在地	電話	組合員数(人)	設立	面積(ha)
栃木市	栃木市	川原田町471-7	0282-28-6691	1,178	H26	635
	栃木市東部	大宮町192 農村振興総合センター内	0282-24-3960	435	S37	453
	大 美 間	大平町横堀810	0282-22-4742	1,086	S38	921
	大 平 西 部	大平町富田1642	0282-43-2805	270	S43	148
	国 府	田村町611-1	0282-27-4260	408	S53	331
	藤 岡	藤岡町藤岡1022-5	0282-62-1519	1,167	H20	659
	都 賀 町	都賀町家中5982-1	0282-29-1381	997	H21	635
	小 倉 堰	西方町金崎9-1	0282-92-0414	567	S26	616
	大 岩 藤	岩舟町豊岡459-2	0282-55-1357	1,115	S46	593
	岩 舟	岩舟町静和2379-2	050-8002-2777	436	H19	232
計	10 改良区			7,659		5,223
小山市	小山市美田東部	渋井160-2	0285-37-0701	451	S26	820
	間々田乙女	乙女2000-3	0285-45-2709	139	S26	117
	小山用水	西城南6-35-3	0285-37-8128	2,064	S27	966
	小山市大谷東部	田間580	0285-27-2005	223	S27	114
	小山市犬塚中久喜	犬塚5-1-7	090-4756-9730	110	S27	37
	小山市美田北部	大本986-1	0285-38-6111	211	S33	261
	絹	福良1121-1	0285-49-0059	1,124	S40	850
	飯塚	飯塚426	0285-25-0155	120	S41	139
	小山市美田中部	卒島319-1	0285-37-1575	213	S43	272
	思川西部	中里870	0285-38-1065	1,901	H21	2,208
計	10 改良区			6,556		5,784
下野市	南 河 内	田中681-1 南河内公民館1階	0285-48-5381	1,028	H16	1,011
	石 橋	下長田146	0285-53-0585	529	H19	538
	国 分 寺	下長田146	0285-52-1922	749	H19	537
計	3 改良区			2,306		2,086
壬生町	壬 生 町	上稲葉935-2	0282-82-7125	1,304	H17	766
計	1 改良区			1,304		766
野木町	野 木	野木1949-1	0280-55-0145	223	S61	100
計	1 改良区			223		100
市町数	土地改良区数		組合員数(人)		面積(ha)	
5 市町	25 改良区		18,048		13,959	



下都賀地方の農業・農村

令和5(2023)年4月発行

編集・発行 栃木県下都賀農業振興事務所
栃木県下都賀地方農業振興協議会
〒328-0032
栃木県栃木市神田町5-20 下都賀庁舎第2別館
TEL. 0282-23-3425
FAX. 0282-23-3752
県ホームページ <https://www.pref.tochigi.lg.jp/>
とちぎファーマーズチャレンジネット
<https://www.agrinet.pref.tochigi.lg.jp/>
