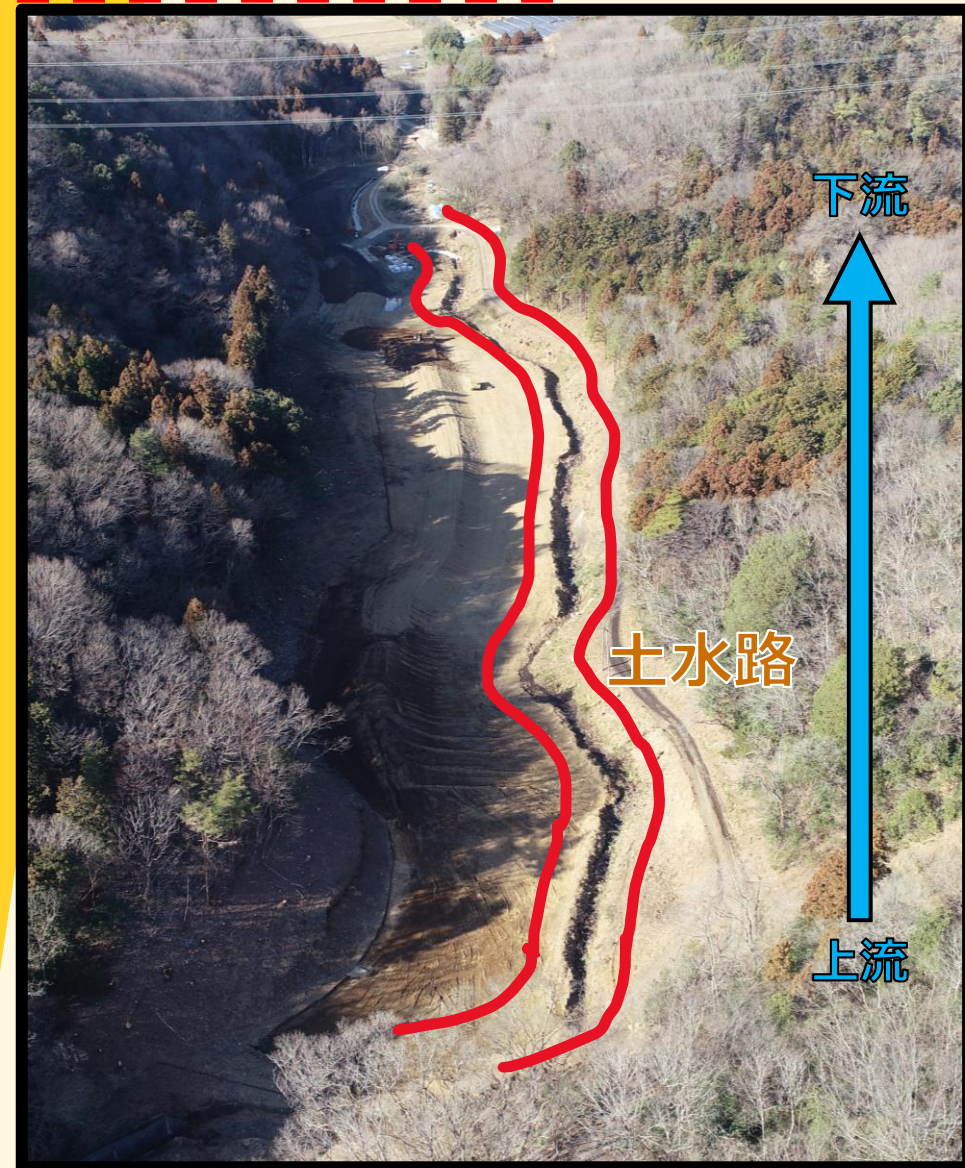


令和5年度工事の状況(小泉・本沼地区) Vol.4

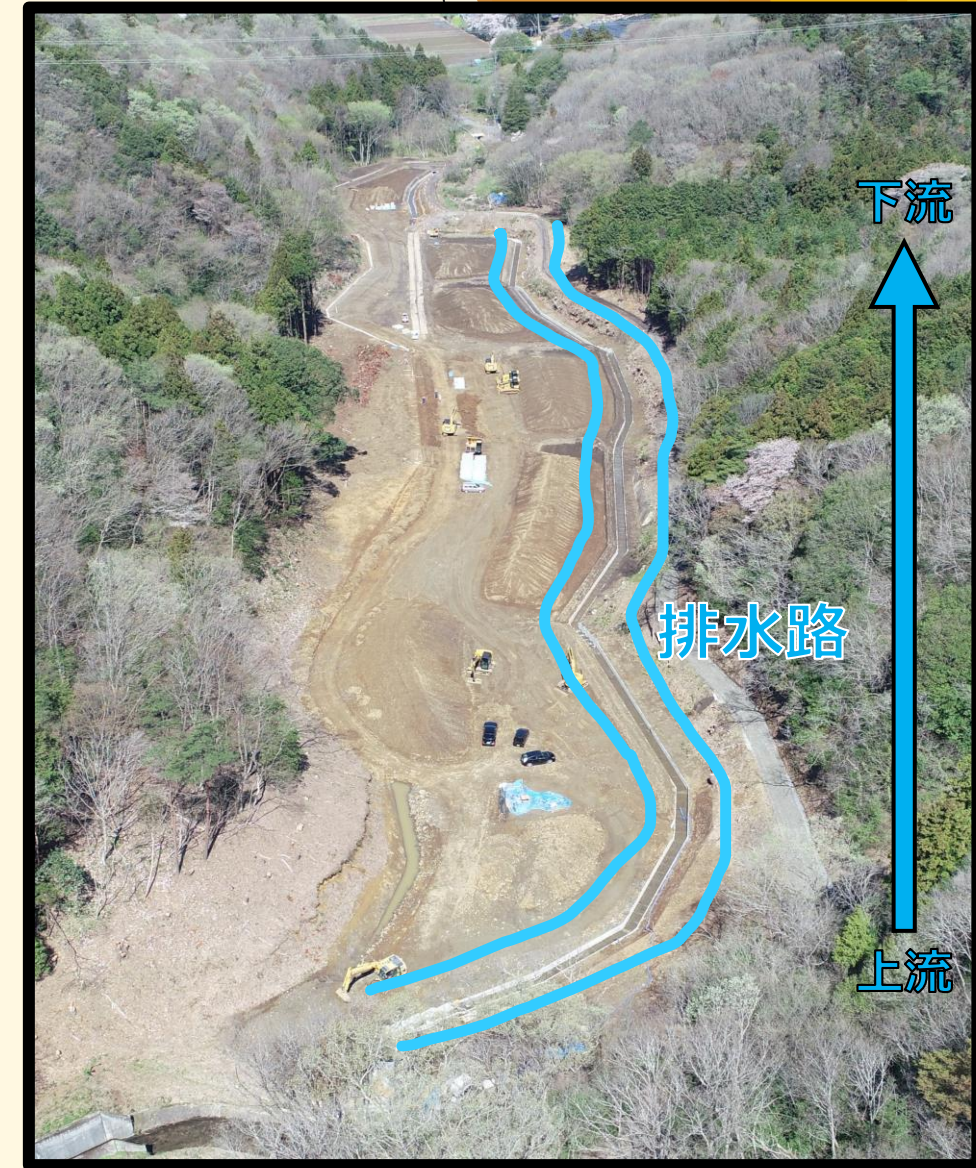
上空からの全景図



R6.2/1 撮影

整備前は土水路でしたが、今回コンクリート排水路で整備することにより排水能力が向上します。

徐々に圃場の形が目に見えるようになってきました。



R6.4/10 撮影

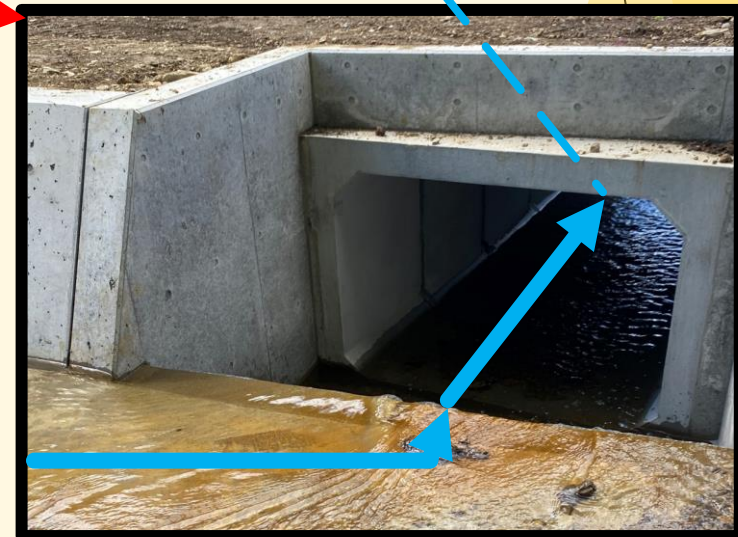
水路状況



排水路では階段式落差工、用水路では円筒落差工を設置しています。
これらの落差工は急勾配による水の流れの速さを緩和する効果を発揮します。
今後も下流から上流へ向かって水路を布設していきます。

令和5年度工事の状況(小泉・本沼地区) Vol.4

水槽の設置状況



上流部のため池（入山池）から排水路へつなぐ水槽が完成しました。
雨量の増加によってため池からあふれた水は洪水吐を通過してここから下流へと流れます。

* 水槽については Vol.2でも登場