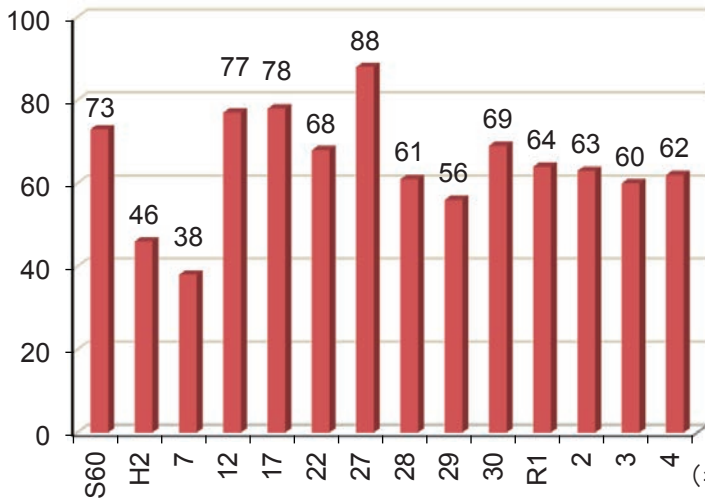


IV 畜産環境

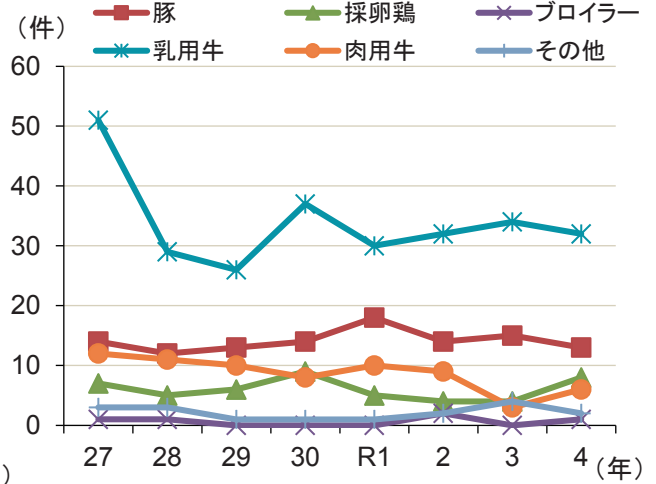
1 環境問題発生状況

(1) 発生件数の推移と発生状況

(件)

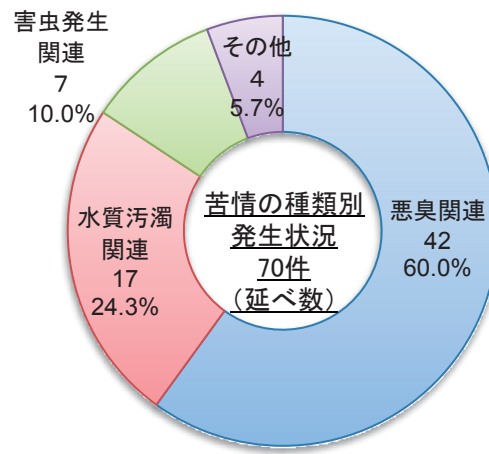
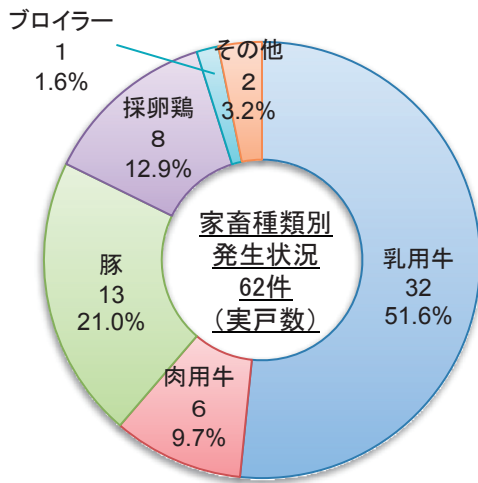


* 前年7月1日～当年6月30日の発生戸数(R4年はR3.7.1～ R4.6.30)



畜種ごとの推移(H27～R4)

(2) 令和4年環境問題発生件数内訳



* 実件数62件(一部1件につき重複項目発生あり)

2 堆肥センター

名称	設置主体	管理主体	関係畜産農家	施設整備	備考
1 高根沢町土づくりセンター	高根沢町	高根沢町	酪農家(6戸)	H10～11	通気型堆肥発酵施設 生ゴミ一体処理
2 茂木町有機物リサイクルセンター「美土里館」	茂木町	茂木町	酪農家(6戸)	H13～14	ドリル式発酵施設 生ゴミ一体処理
3 塩原堆肥センター	那須塩原市	那須塩原市	酪農家(19戸)	H15～17	堆肥クレーン式発酵施設 生ゴミ一体処理
4 鹿沼市堆肥化センター	鹿沼市	鹿沼市	酪農家、肉牛農家、養豚農家 及び養鶏農家(20戸)	H16～19	ロータリー式発酵施設 生ゴミ一体処理

「畜産振興課調べ」