

山や川でBBQ・キャンプを行う皆さまへ



# 肉や野菜を自然の中に捨てないで！

Please do not carelessly dispose of your leftovers and food scraps !

请不要把吃剩的肉和食物随意扔在户外！

먹다 남은 음식, 음식물 쓰레기를 버리지 마세요 !

肉・野菜の  
食べ残し



野生動物が  
食べる



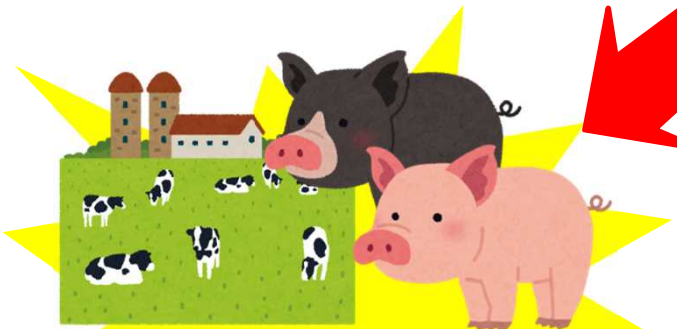
Wild animals eat your leftovers and food scraps.

野生动物吃这些食物和食物残渣。

먹다 남은 음식, 음식물 쓰레기를 야생동물이 먹는다.

接触

人里や農地に  
出現！



家畜に病気が伝染！

Wild animals then come into contact with livestock and spread disease and sickness.

野生动物和牲畜接触、传染疾病。

가축이 야생동물과 접촉하고, 병이 전염된다.



人に危害 農作物を荒らす

Wild animals that enter areas with humans may also cause injury or harm.

野生动物出没在人群、危害人的生命安全。

야생동물이 마을에 나타나고, 사람들에게 피해를 준다.



栃木県マスコット  
とちまる君

## 残った食べ物は持ち帰りましょう！

## または、指定された場所で処分をお願いします。

Please ensure you take your leftovers and food scraps home with you, or dispose of them properly at designated areas.

请把吃剩的食物和食物残渣带回去、或是在指定的地方进行处理。

먹다 남은 음식, 음식물 쓰레기 등 자기 쓰레기를 되가져 가세요 .

또는 지정된 장소에서 처분해 주세요 .

栃木県

Tochigi Prefectural Government 栃木县 도치기현

栃木県 畜産振興課 TEL:028-623-2352 FAX:028-623-2353