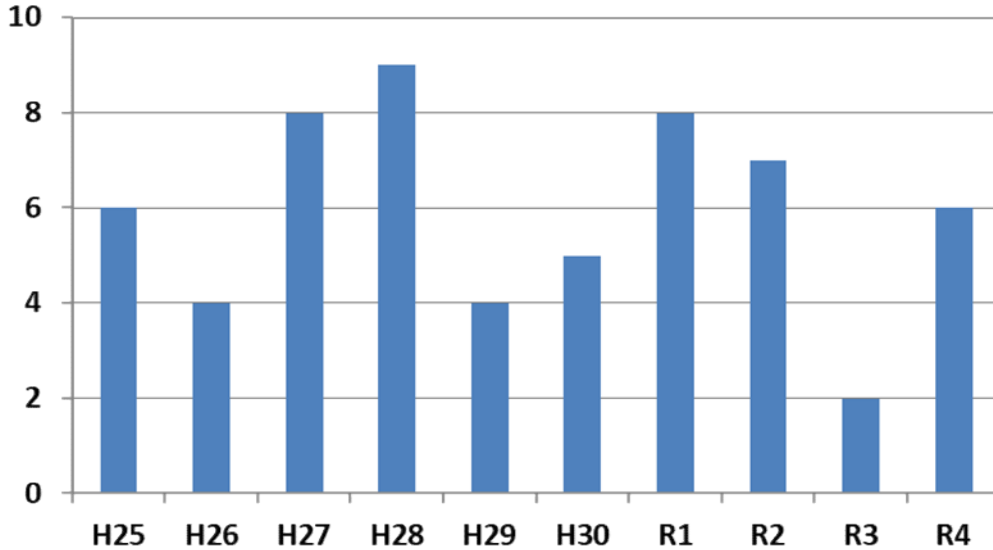


栃木県内における農作業死亡事故の発生状況

令和6(2024)年3月

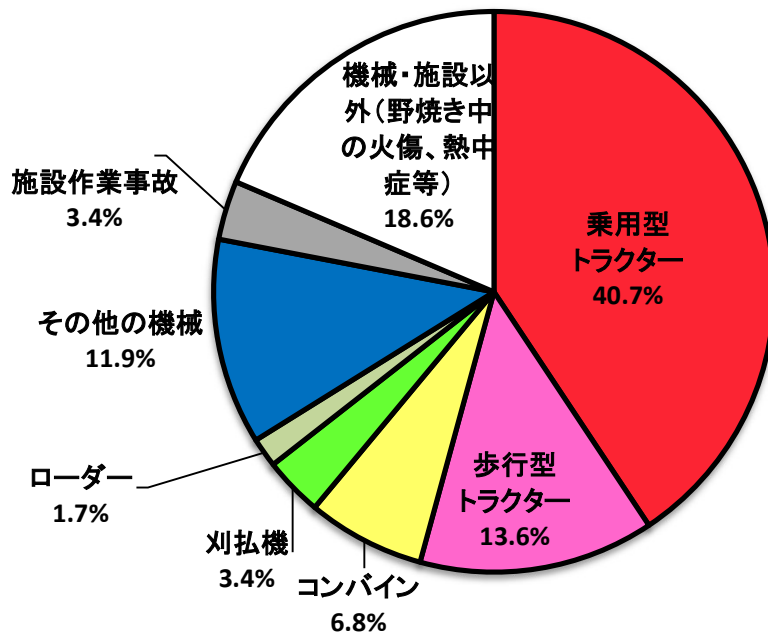
栃木県農政部経営技術課

本県では、農作業による死亡事故が毎年数件発生しており、過去10年間に59人もの尊い命が失われている状況です。



本県における農作業事故死亡者数
(H25～R4年の10年間)

事故原因では、乗用型トラクターによるもの(転倒・転落、ロータリーへの巻き込まれ事故等)が最も多く、全体の4割を占めています。



栃木県における農作業死亡事故発生時の
使用機械等(H25～R4年)