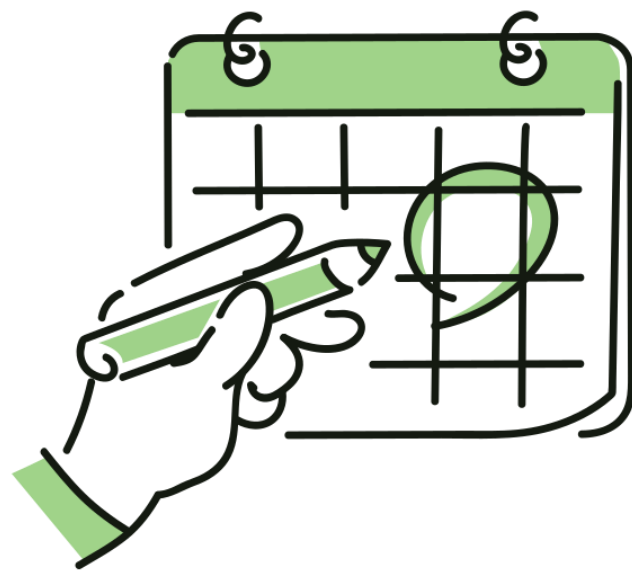


「とちぎの食と農業アクションプロジェクト」について ～今後の取組～



R6年度の当面の取組(案)

- ① 運動の旗印となるロゴマークの公募 (10月頃～)
県民参加型運動のロゴマークを公募
⇒決定したロゴは、協議会＋県民が活用
- ② SNS等を活用した県民参加の場づくり (10月頃～)
 - ・ ショート動画の公募
「地元の農産物」をテーマとしたショート動画
 - ・ 地産地消レシピ&フォトの公募
「地産地消」をテーマとした写真付きレシピ
- ③ アクションプロジェクト周知イベントの開催 (11月頃～)

第2回推進協議会の予定

時期 3月頃

内容

- ・ ロゴマーク
- ・ 公募で集まった作品
- ・ 関連補助事業での成果 などを共有・発信

※各団体での取組事例も、是非紹介いただきたい

例えば、

- ・ 農産物販売イベントで、応援メッセージ書き込みボードの設置
- ・ 「生産者に応援メッセージを届けよう」企画を実施したところ、
#〇〇〇〇をつけた多数の投稿があった

など

各団体をお願いしたいこと



既にも実施している地産地消の推進、食や農業への理解促進の活動をベースに、県民の行動を一層促せないか。

県として、まず取り組むこと

Xでの発信…農政部アカウントでのリポスト

アカウントがない団体のイベント周知協力

県の関連した動き(R6年度)

アクションプロジェクト関連 新規事業

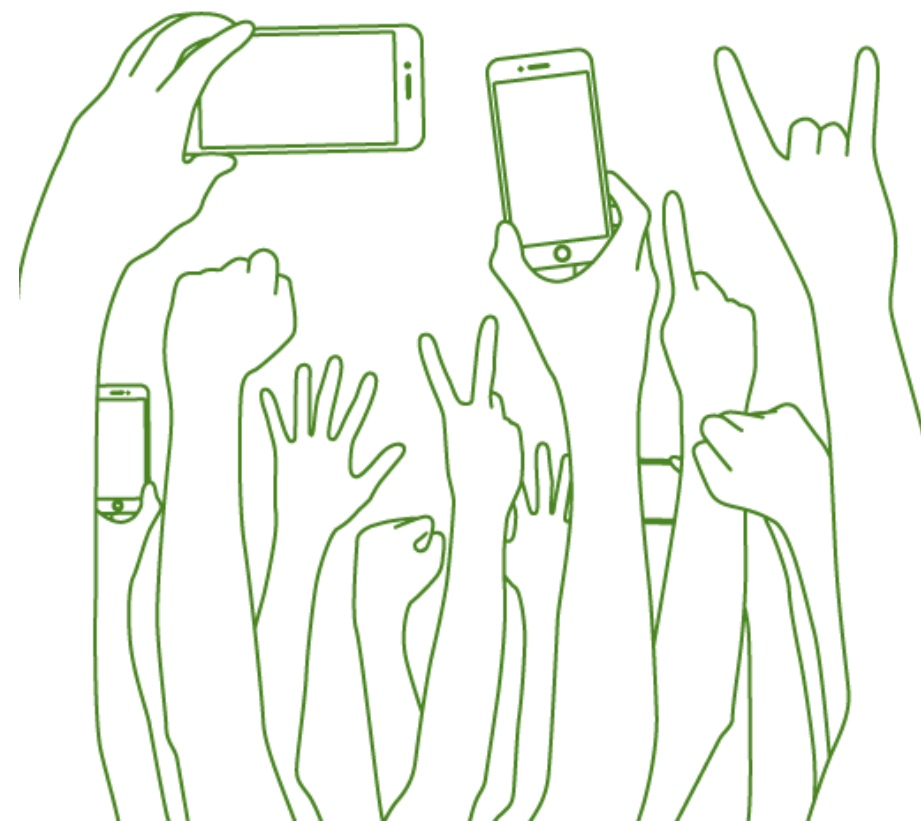
- ① 県民参加型運動推進事業
 - ・ 協議会の設置
 - ・ SNSを活用した作品公募
 - 〔 ロゴマーク・キャッチフレーズ
 - 〔 ショート動画
 - 〔 地産地消レシピ
 - ・ 周知イベントの開催
- ② 地産地消拡大事業
 - ・ 教育企画や企業での地場産物導入モデルの実証・展開
 - ・ 農業高校等と連携した給食メニューづくりへの補助
- ③ 「ジモト」農産物応援事業
 - ・ 伝統野菜等の地域農産物の認知度向上、生産の維持に対する補助

栃木県の農産物PR・ 農業への理解促進に係る活動など

- ・ とちぎの農村めぐり
- ・ 農村ボランティアマッチングサイト「TSUNAGU」
- ・ 花と苺のフェスティバル
- ・ 「いちご王国」プロモーション
- ・ 県政出前講座
- ・ 農業総合研究センター公開デー
- ・ 農大祭
- ・ 花センター
- ・ なかがわ水遊園
- ・ とちぎ食育推進月間
- ・ 栃木県民ごはんの日
- ・ 栃木県民牛乳消費拡大月間

など

栃木県の食と農業を未来に繋げていくために
一緒に盛り上げて行きましょう！



各団体みなさまも、自分たちの

「面白い」「楽しい」

「嬉しい」「一緒に頑張りたい」

の気持ちを大切に、
一緒に活動いただけますと幸いです