

第 1 総 説

1 沿 革

- (1) 明治 8 (1875) 年 8 月 度量衡取締条例制定
- (2) 明治 24 (1891) 年 3 月 度量衡法公布
- (3) 明治 31 (1898) 年 3 月 栃木県度量衡検定所設置
- (4) 昭和 26 (1951) 年 6 月 計量法（法律第 207 号）公布
- (5) 昭和 27 (1952) 年 3 月 計量法の施行に伴い栃木県計量検定所に改称
- (6) 昭和 37 (1962) 年 4 月 計量検定所が栃木県会計規則の「公所」となる。
- (7) 昭和 38 (1963) 年 4 月 行政組織規程の改正により計量検定所に管理課及び業務課を設置
- (8) 昭和 45 (1970) 年 8 月 食品工業指導所と計量検定所の合同庁舎完成に伴い移転
- (9) 昭和 47 (1972) 年 4 月 行政組織規程の改正により所長補佐を設置
- (10) 平成 4 (1992) 年 5 月 新計量法（法律第 51 号）公布
- (11) 平成 5 (1993) 年 11 月 新計量法施行
- (12) 平成 12 (2000) 年 4 月 地方分権一括法により、計量事務が機関委任事務から自治事務及び法定受託事務に移行
- (13) 平成 15 (2003) 年 4 月 産業技術センターと計量検定所の合同庁舎完成に伴い移転
- (14) 平成 25 (2013) 年 3 月 住居表示変更により所在地が、「宇都宮市刈沼町 358-4」から「宇都宮市ゆいの杜 1-5-64」に変更となる。

2 所管区域、庁舎の概要

(1) 所管区域

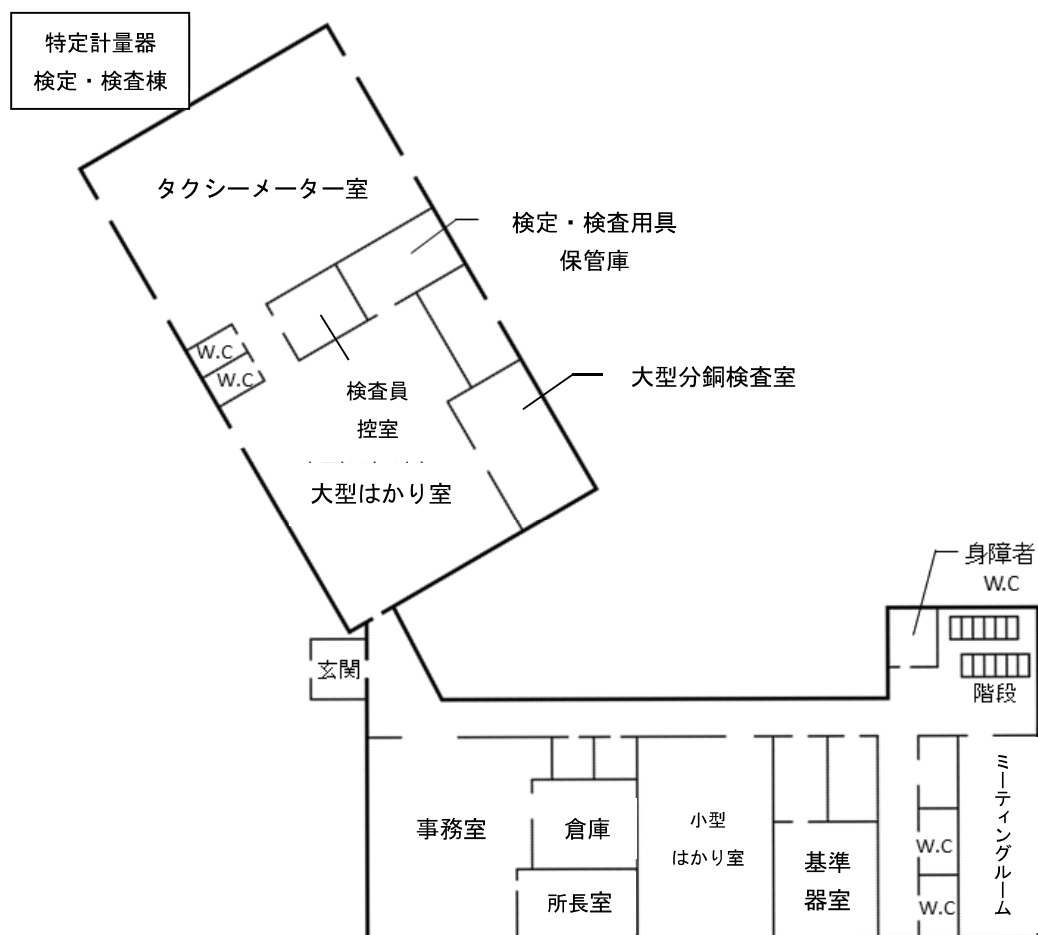
栃木県計量検定所は、計量法の目的である計量の基準を定め、適正な計量の実施を確保し、もって経済の発展及び文化の向上に寄与するため栃木県行政機関設置条例に基づき設置された機関で、所管区域は県内全域（定期検査等については宇都宮市を除く）であり、計量法の目的の実現に向け様々な施策を推進しています。

(2) 庁舎の概要

ア 所在地 宇都宮市ゆいの杜1-5-64

イ 建物の構造等 RC造1階建、S造1階建 908.21㎡

ウ 庁舎平面図



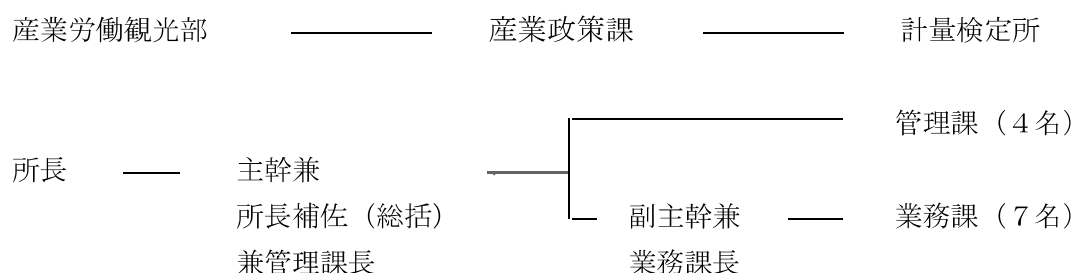
(3) タクシーメーター装置検査場

ア 所在地

- ① 宇都宮検査場 宇都宮市ゆいの杜1-5-64
- ② 佐野検査場 佐野市富岡町1714-2
- ③ 小山検査場 小山市出井1326-11
- ④ 日光検査場 日光市相生町8-1 (日光交通(株)内)
- ⑤ 那須塩原検査場 那須塩原市一区町105-11 (大田原自動車検査場内)

3 組 織(令和6(2024)年4月1日現在)

(1) 行政組織及び職員数



(2) 分掌事務の概要

ア 管 理 課

- ・ 公印の保管に関する事。
- ・ 職員の服務に関する事。
- ・ 文書の收受、発送、編集及び保存に関する事。
- ・ 予算、決算及び会計に関する事。
- ・ 物品の出納保管に関する事。
- ・ 特定計量器製造事業の届出に関する事。
- ・ 特定計量器修理事業の届出に関する事。
- ・ 特定計量器販売事業の届出に関する事。
- ・ 計量証明事業（一般）の登録に関する事。
- ・ 計量士に関する事。
- ・ 立入検査に関する事。
- ・ 適正な計量に係る意識の高揚及び知識の普及に関する事。

イ 業 務 課

- ・ 特定計量器の検定、装置検査及び定期検査に関する事。
- ・ 基準器の検査に関する事。
- ・ 代検査の届出書の受理及び指導に関する事。
- ・ 基準器及び検査設備の管理に関する事。
- ・ 指定製造事業者の指定に係る検査に関する事。
- ・ 計量証明事業（環境）の登録に関する事。
- ・ 計量証明検査に関する事。
- ・ 適正計量管理事業所に関する事。
- ・ 統計及び諸報告に関する事。
- ・ 検定及び検査証印類の借用及び返納に関する事。

4 基準器及び検査設備等

(1) 基準器

(令和6(2024)年4月1日現在)

| 種 類 | 型 式 又 は 能 力 | 数 | |
|--------------------|----------------------------|------------------------|------|
| 基準巻尺 | 全長10m 目量 1mm | 1個 | |
| | 全長 5m 目量 1mm | 2個 | |
| 基準台手動はかり | ひょう量 1,000kg 感量 50g | 1台 | |
| | ひょう量 50kg 目量 5g | 1台 | |
| 基準分銅 | 特級 20kg以下(20kg~1mgの組合せ) | 1組 | |
| | 10kg以下(10kg~1mgの組合せ) | 1組 | |
| | 1級 10kg以下(10kg~1mgの組合せ) | 5組 | |
| | 2級 | 組分銅 2kg以下 | 2組 |
| | | 定量増おもり型 2kg以下 | 4組 |
| | | 枕型 20kg(ステンレス製、環付4個含む) | 30個 |
| | | 枕型 10kg(ステンレス製、環付3個含む) | 123個 |
| | | 枕型 5kg(ステンレス製、環付3個含む) | 6個 |
| | | 枕型 2kg(ステンレス製) | 1個 |
| | | 円筒型 2kg(真ちゅう製、環付) | 2個 |
| 円筒型 1kg(真ちゅう製、環付) | 1個 | | |
| 円筒型 500g(真ちゅう製、環付) | 1個 | | |
| 基準面積板 | 0.9m ² | 1枚 | |
| 基準フラスコ | 10L | 2個 | |
| | 5L | 2個 | |
| | 2L | 1個 | |
| | 1L | 1個 | |
| | 500ml | 1個 | |
| | 200ml | 1個 | |
| | 100ml | 2個 | |
| 基準ビュレット | 100ml | 1個 | |
| | 50ml | 1個 | |
| | 40ml | 1個 | |
| 液体メーター用基準タンク | 100L | 1個 | |
| | 50L | 1個 | |
| | 20L | 3個 | |
| | 10L | 3個 | |
| | 5L | 4個 | |
| 基準燃料油メーター | 口径50mm | 2台 | |

| 種 類 | 型 式 又 は 能 力 | 数 |
|-----------------------|-------------------------------|----|
| 液化石油ガス用 基準浮ひょう型密度計 | 0.500～0.650 g/cm ³ | 1本 |
| | 0.550～0.650 g/cm ³ | 1本 |
| | 0.470～0.570 g/cm ³ | 2本 |
| 基準手動天びん | ひょう量 30kg 感量 200mg | 1台 |
| 基準重錘型圧力計 | 1MPa/0.05MPa | 1台 |
| | 10MPa/0.1MPa | 1台 |
| | 50MPa/0.5MPa | 1台 |
| 基準ガラス製温度計 | 0℃、34℃～43℃ (体温計用) | 1本 |
| | -2℃～52℃ | 3本 |
| | 0℃、50℃～100℃ | 2本 |
| タクシメーター装置 検査用基準器 | 両輪電子式 主ローラーの円周 1m | 4台 |
| | 両輪電子式 主ローラーの円周 0.5m | 2台 |

(2) 検査設備等

(令和6(2024)年4月1日現在)

| 種 類 | 型 式 又 は 能 力 | 数 |
|----------------|-------------------------------|-----|
| 実用基準分銅 | 1級 枕型 20kg (ステンレス製) | 50個 |
| | 1級 定量増しおもり型 2kg以下 (ステンレス製) | 27個 |
| | 2級 枕型 1000kg (铸铁製) | 60個 |
| | 2級 枕型 500kg (铸铁製) | 2個 |
| | 2級 枕型 250kg (铸铁製) | 1個 |
| 耐圧シリンダー | 液化石油ガスメーター用 | 1本 |
| ハイトゲージ | 測定範囲0～600mm 最小表示量0.01mm | 1台 |
| 定盤 | 基準器室5基 圧力計・小型はかり室3基 大型はかり室10基 | 18基 |
| 体温計検査槽 | TM-20 | 1基 |
| デジタル温度計 | -30℃ ～ 200℃ (-100℃～700℃) | 2個 |
| 電磁式はかり | ひょう量 6.1kg/ 10mg | 1台 |
| 音叉振動式はかり (防爆型) | ひょう量 60kg/ 1g | 1台 |
| コンパレーター | ひょう量 1000kg/ 5g (500kg/ 2g) | 1台 |
| | ひょう量 32.1kg/ 5mg | 1台 |
| | ひょう量 5100g/ 1mg | 2台 |
| | ひょう量 1110g/ 0.1mg | 1台 |
| | ひょう量 1109g/ 0.1mg | 1台 |
| | ひょう量 220g/ 0.01mg | 1台 |
| | ひょう量 205g/ 0.01mg | 1台 |
| | ひょう量 22g/ 0.001mg | 2台 |
| 粘度計 | 測定範囲 1～100,000 mPa・s | 1台 |

5 歳入・歳出

(1) 歳入 (決算額)

(単位:円)

| 科目 | 年度 | | |
|--------------------|-------------|-------------|-------------|
| | 令和3(2021)年度 | 令和4(2022)年度 | 令和5(2023)年度 |
| 分担金及び負担金(社会保険料負担金) | 12,959 | 16,068 | 47,593 |
| 財産収入 | 0 | 0 | 29,370 |
| 諸収入(計量検定費弁償金) | 322,023 | 291,262 | 290,951 |
| 諸収入(雑入) | 7,140 | 0 | 12,996 |
| 使用料及び手数料 | 11,264,500 | 13,172,340 | 15,230,310 |
| 合計 | 11,606,622 | 13,479,670 | 15,611,220 |

収入証紙手数料の内訳

| 項目 | 年度 | | | | | |
|-------------------|-------------|------------|-------------|------------|-------------|------------|
| | 令和3(2021)年度 | | 令和4(2022)年度 | | 令和5(2023)年度 | |
| | 件数(件) | 金額(円) | 件数(件) | 金額(円) | 件数(件) | 金額(円) |
| 計量証明事業の登録 | 1 | 53,800 | 0 | 0 | 0 | 0 |
| 計量証明事業登録証の訂正 | 1 | 1,750 | 0 | 0 | 1 | 1,750 |
| 登録簿謄本の交付手数料 | 0 | 0 | 9 | 6,840 | 3 | 2,280 |
| 検 定 | 2,410 | 5,844,310 | 2,398 | 5,690,400 | 2,257 | 5,471,150 |
| 装 置 検 査 | 1,586 | 1,110,200 | 1,570 | 1,099,000 | 1,616 | 1,131,200 |
| 基 準 器 検 査 | 139 | 243,460 | 208 | 498,800 | 77 | 167,770 |
| 計 量 証 明 検 査 | 31 | 784,300 | 52 | 3,482,500 | 80 | 5,066,100 |
| 定 期 検 査 | 4,210 | 3,217,860 | 2,989 | 2,391,020 | 4,027 | 3,383,760 |
| 適正計量管理事業所の指定 | 0 | 0 | 0 | 0 | 0 | 0 |
| 適正計量管理事業所の指定に係る検査 | 0 | 0 | 0 | 0 | 0 | 0 |
| 証 明 書 交 付 手 数 料 | 21 | 8,820 | 9 | 3,780 | 15 | 6,300 |
| 合計 | 8,399 | 11,264,500 | 7,235 | 13,172,340 | 8,076 | 15,230,310 |

(2) 歳出(決算額)

(単位:円)

| 科目 | | 年度 | 令和3(2021)年度 | 令和4(2022)年度 | 令和5(2023)年度 |
|---------------------------------|---------------------|-----|-------------|-------------|-------------|
| | | | | | |
| 計 量 検 定 所 費 | 報 償 費 | | 0 | 0 | 270,000 |
| | 旅 費 | | 1,492,663 | 1,074,016 | 1,185,541 |
| | 需 用 費 | | 4,263,890 | 4,688,399 | 5,074,231 |
| | 役 務 費 | | 1,513,121 | 1,441,899 | 1,570,653 |
| | 委 託 料 | | 1,262,396 | 1,117,224 | 1,731,418 |
| | 使 用 料 及 び 賃 借 料 | | 477,410 | 823,030 | 1,208,420 |
| | 備 品 購 入 費 | | 405,020 | 299,200 | 7,108,266 |
| | 負 担 金、補 助 及 び 交 付 金 | | 121,000 | 76,000 | 125,000 |
| | 公 課 費 | | 23,000 | 24,600 | 16,400 |
| | | 計 ① | | 9,558,500 | 9,544,368 |
| 産 業 政 策 課 費 | 職 員 手 当 等 | | 939,031 | 839,675 | 679,587 |
| | 計 ② | | 939,031 | 839,675 | 679,587 |
| 豚 熱 (CSF) 発 生 緊 急 対 策 事 業 費 | 旅 費 | | 6,752 | 0 | 0 |
| | 計 ③ | | 6,752 | 0 | 0 |
| 感 染 症 発 症 動 向 調 査 事 業 費 (コ ロ ナ) | 旅 費 | | 0 | 2,520 | 0 |
| | 計 ④ | | 0 | 2,520 | 0 |
| 合 計 (①+②+③+④) | | | 10,504,283 | 10,386,563 | 18,969,516 |