

# 第 1 総 説

## 1 沿 革

- (1) 明治 8 (1875) 年 8 月 度量衡取締条例制定
- (2) 明治 24 (1891) 年 3 月 度量衡法公布
- (3) 明治 31 (1898) 年 3 月 栃木県度量衡検定所設置
- (4) 昭和 26 (1951) 年 6 月 計量法（法律第 2 0 7 号）公布
- (5) 昭和 27 (1952) 年 3 月 計量法の施行に伴い栃木県計量検定所に改称
- (6) 昭和 37 (1962) 年 4 月 計量検定所が栃木県会計規則の「公所」となる。
- (7) 昭和 38 (1963) 年 4 月 行政組織規程の改正により計量検定所に管理課及び業務課を設置
- (8) 昭和 45 (1970) 年 8 月 食品工業指導所と計量検定所の合同庁舎完成に伴い移転
- (9) 昭和 47 (1972) 年 4 月 行政組織規程の改正により所長補佐を設置
- (10) 平成 4 (1992) 年 5 月 新計量法（法律第 5 1 号）公布
- (11) 平成 5 (1993) 年 11 月 新計量法施行
- (12) 平成 12 (2000) 年 4 月 地方分権一括法により、計量事務が機関委任事務から自治事務及び法定受託事務に移行
- (13) 平成 15 (2003) 年 4 月 産業技術センターと計量検定所の合同庁舎完成に伴い移転
- (14) 平成 25 (2013) 年 3 月 住居表示変更により所在地が、「宇都宮市刈沼町 3 5 8 - 4」から「宇都宮市ゆいの杜 1 - 5 - 6 4」に変更となる。

## 2 所管区域、庁舎の概要

### (1) 所管区域

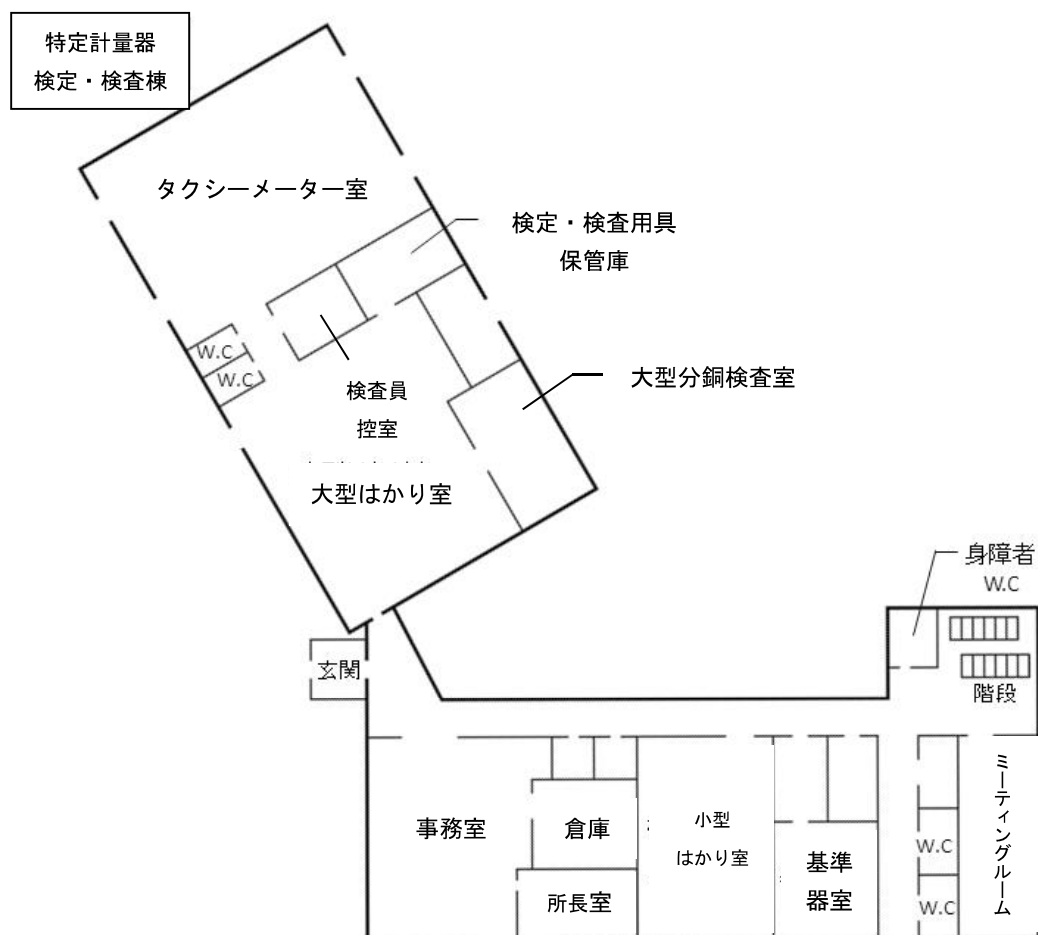
栃木県計量検定所は、計量法の目的である計量の基準を定め、適正な計量の実施を確保し、もって経済の発展及び文化の向上に寄与するため栃木県行政機関設置条例に基づき設置された機関で、所管区域は県内全域（定期検査等については宇都宮市を除く）であり、計量法の目的の実現に向け様々な施策を推進しています。

(2) 庁舎の概要

ア 所在地 宇都宮市ゆいの杜1-5-64

イ 建物の構造等 RC造1階建、S造1階建 908.21㎡

ウ 庁舎平面図



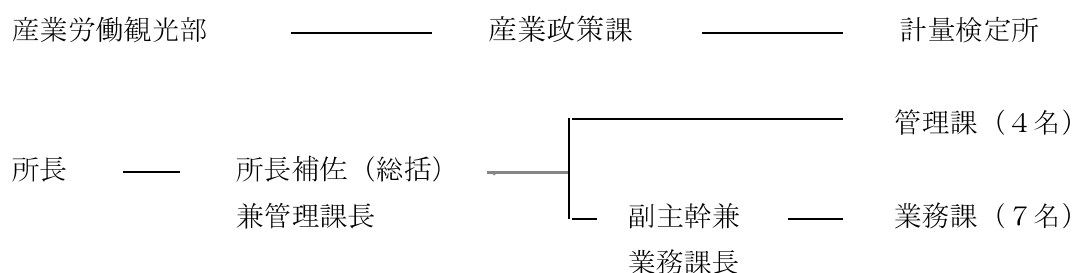
(3) タクシーメーター装置検査場

ア 所在地

- ① 宇都宮検査場 宇都宮市ゆいの杜1-5-64
- ② 佐野検査場 佐野市富岡町1714-2
- ③ 小山検査場 小山市出井1326-11
- ④ 日光検査場 日光市相生町8-1 (日光交通(株)内)
- ⑤ 那須塩原検査場 那須塩原市一区町105-11 (大田原自動車検査場内)

### 3 組 織(令和5(2023)年4月1日現在)

#### (1) 行政組織及び職員数



#### (2) 分掌事務の概要

##### ア 管 理 課

- ・ 公印の保管に関する事。
- ・ 職員の服務に関する事。
- ・ 文書の收受、発送、編集及び保存に関する事。
- ・ 予算、決算及び会計に関する事。
- ・ 物品の出納保管に関する事。
- ・ 特定計量器製造事業の届出に関する事。
- ・ 特定計量器修理事業の届出に関する事。
- ・ 特定計量器販売事業の届出に関する事。
- ・ 計量証明事業（一般）の登録に関する事。
- ・ 計量士に関する事。
- ・ 立入検査に関する事。
- ・ 適正な計量に係る意識の高揚及び知識の普及に関する事。

##### イ 業 務 課

- ・ 特定計量器の検定、装置検査及び定期検査に関する事。
- ・ 基準器の検査に関する事。
- ・ 代検査の届出書の受理及び指導に関する事。
- ・ 基準器及び検査設備の管理に関する事。
- ・ 指定製造事業者の指定に係る検査に関する事。
- ・ 計量証明事業（環境）の登録に関する事。
- ・ 計量証明検査に関する事。
- ・ 適正計量管理事業所に関する事。
- ・ 統計及び諸報告に関する事。
- ・ 検定及び検査証印類の借用及び返納に関する事。

## 4 基準器及び検査設備等

### (1) 基準器

(令和5 (2023) 年4月1日現在)

種 類	型 式 又 は 能 力	数	
基準巻尺	全長 10 m 目量 1 mm	1 個	
	全長 5 m 目量 1 mm	2 個	
基準台手動はかり	ひょう量 1,000 kg 感量 50 g	1 台	
	ひょう量 50 kg 目量 5 g	1 台	
基準分銅	特級 20 kg以下 (20 kg～1 mgの組合せ)	1 組	
	10 kg以下 (10 kg～1 mgの組合せ)	1 組	
	1 級 10 kg以下 (10 kg～1 mgの組合せ)	6 組	
	2 級	組分銅 2 kg以下	2 組
		定量増おもり型 2 kg以下	4 組
		枕型 20 kg (ステンレス製、環付4個含む)	30 個
		枕型 10 kg (ステンレス製、環付3個含む)	123 個
		枕型 5 kg (ステンレス製、環付3個含む)	6 個
		枕型 2 kg (ステンレス製)	1 個
		円筒型 2 kg (真ちゅう製、環付)	2 個
円筒型 1 kg (真ちゅう製、環付)	1 個		
円筒型 500 g (真ちゅう製、環付)	1 個		
基準面積板	0.9 m <sup>2</sup>	1 枚	
基準フラスコ	10 L	2 個	
	5 L	2 個	
	2 L	1 個	
	1 L	1 個	
	500 ml	1 個	
	200 ml	1 個	
	100 ml	2 個	
基準ビュレット	100 ml	1 個	
	50 ml	1 個	
	40 ml	1 個	
液体メーター用基準タンク	100 L	1 個	
	50 L	1 個	
	20 L	3 個	
	10 L	3 個	
	5 L	4 個	
基準燃料油メーター	口径 50 mm	2 台	

種 類	型 式 又 は 能 力	数
液化石油ガス用 基準浮ひょう型密度計	0.500～0.650 g/cm <sup>3</sup>	1本
	0.550～0.650 g/cm <sup>3</sup>	1本
	0.470～0.570 g/cm <sup>3</sup>	2本
基準手動天びん	ひょう量 30kg 感量 200mg	1台
基準重錘型圧力計	1MPa/0.05MPa	1台
	10MPa/0.1MPa	1台
	50MPa/0.5MPa	1台
基準ガラス製温度計	0℃、34℃～43℃ (体温計用)	1本
	-2℃～52℃	3本
	0℃、50℃～100℃	2本
タクシメーター装置 検査用基準器	両輪電子式 主ローラーの円周 1m	4台
	両輪電子式 主ローラーの円周 0.5m	2台

(2) 検査設備等

(令和5(2023)年4月1日現在)

種 類	型 式 又 は 能 力	数	
実用基準分銅	1級 枕型 20kg (ステンレス製)	50個	
	1級 定量増しおもり型 2kg以下 (ステンレス製)	27個	
	2級	枕型 1000kg (鋳鉄製)	60個
		枕型 500kg (鋳鉄製)	2個
		枕型 250kg (鋳鉄製)	1個
耐圧シリンダー	液化石油ガスメーター用	1本	
ハイトゲージ	測定範囲0～600mm 最小表示量0.01mm	1台	
定盤	基準器室5基 圧力計・小型はかり室3基 大型はかり室10基	18基	
体温計検査槽	TM-20	1基	
デジタル温度計	-30℃～200℃ (-100℃～700℃)	2個	
電磁式はかり	ひょう量 6.1kg/10mg	1台	
音叉振動式はかり (防爆型)	ひょう量 60kg/1g	1台	
コンパレーター	ひょう量 1000kg/5g (500kg/2g)	1台	
	ひょう量 32.1kg/5mg	1台	
	ひょう量 5100g/1mg	2台	
	ひょう量 1110g/0.1mg	1台	
	ひょう量 1109g/0.1mg	1台	
	ひょう量 220g/0.01mg	1台	
	ひょう量 205g/0.01mg	1台	
	ひょう量 22g/0.001mg	2台	
粘 度 計	測定範囲 1～100,000mPa・s	1台	

## 5 歳入・歳出

### (1) 歳入 (決算額)

(単位:円)

科目	年度		
	令和2(2020)年度	令和3(2021)年度	令和4(2022)年度
分担金及び負担金(社会保険料負担金)	12,996	12,959	16,068
財産収入	4,840	0	0
諸収入(計量検定費弁償金)	324,625	322,023	291,262
諸収入(雑入)	4,973	7,140	0
使用料及び手数料	13,788,360	11,264,500	13,172,340
合計	14,135,794	11,606,622	13,479,670

### 収入証紙手数料の内訳

項目	年度					
	令和2(2020)年度		令和3(2021)年度		令和4(2022)年度	
	件数(件)	金額(円)	件数(件)	金額(円)	件数(件)	金額(円)
計量証明事業の登録	2	107,600	1	53,800	0	0
計量証明事業登録証の訂正	2	3,500	1	1,750	0	0
登録簿謄本の交付手数料	9	6,840	0	0	9	6,840
検定	2,585	6,281,180	2,410	5,844,310	2,398	5,690,400
装置検査	1,648	1,153,600	1,586	1,110,200	1,570	1,099,000
基準器検査	194	297,830	139	243,460	208	498,800
計量証明検査	57	3,512,300	31	784,300	52	3,482,500
定期検査	3,215	2,419,630	4,210	3,217,860	2,989	2,391,020
適正計量管理事業所の指定	0	0	0	0	0	0
適正計量管理事業所の指定に係る検査	0	0	0	0	0	0
証明書交付手数料	14	5,880	21	8,820	9	3,780
合計	7,726	13,788,360	8,399	11,264,500	7,235	13,172,340

## (2) 歳出(決算額)

(単位:円)

科目	年度	令和2(2020)年度	令和3(2021)年度	令和4(2022)年度
	計量検定所費	報 償 費	252,000	0
	旅 費	742,543	1,492,663	1,074,016
	需 用 費	4,854,887	4,263,890	4,688,399
	役 務 費	1,432,443	1,513,121	1,441,899
	委 託 料	1,106,374	1,262,396	1,117,224
	使 用 料 及 び 賃 借 料	1,170,802	477,410	823,030
	備 品 購 入 費	6,223,250	405,020	299,200
	負 担 金、補 助 及 び 交 付 金	76,000	121,000	76,000
	公 課 費	38,000	23,000	24,600
	計 ①	15,896,299	9,558,500	9,544,368
産 業 職 業 員 策 課 費	職 員 手 当 等	919,059	939,031	839,675
	計 ②	919,059	939,031	839,675
豚 熱 (C S F) 発 生 緊 急 対 策 事 業 費	旅 費	0	6,752	0
	計 ③	0	6,752	0
感 染 症 発 症 動 向 調 査 事 業 費 (コ ロ ナ)	旅 費	0	0	2,520
	計 ④	0	0	2,520
合 計 (①+②+③+④)		16,815,358	10,504,283	10,386,563