

平成 24 年 (2012)
栃木県観光客入込数・宿泊数
推定調査結果



栃木県産業労働観光部観光交流課

目 次

	頁
I 調査の概要	1
II 調査結果の概要	4
1 観光客入込数について	4
2 観光客宿泊数について	4
3 外国人宿泊数について	5
図-1 観光客入込数・宿泊数の推移（平成4～24年）	6
III 調査結果資料	7
1 市町村別観光客入込数	7
図-2 観光客入込数の推移（平成20～24年）	8
図-3 市町村別観光客入込数（上位20市町村）	8
2 市町村別観光客宿泊数	9
図-4 観光客宿泊数の推移（平成20～24年）	10
図-5 市町村別観光客宿泊数（上位10市町村）	10
3 市町村別外国人宿泊数	11
図-6 外国人宿泊数の推移（平成20～24年）	12
図-7 市町村別外国人宿泊数（上位5市町村）	12
4 観光客入込数の推移と主な出来事	13
5 参考資料	14
(1) 観光客入込数	15
ア 市町村別・月別	15
図-8 月別観光客入込数（前年比較）	17
イ 日光国立公園の月別入込数	18
ウ 県立自然公園の月別入込数	19
エ 分類別観光客入込数	20
オ 主要施設入込数	21
(2) 観光客宿泊数	24
ア 市町村別・月別	24
図-9 月別観光客宿泊数（前年比較）	26
イ 日光国立公園の月別宿泊数	27
ウ 県立自然公園の月別宿泊数	28
エ 分類別観光客宿泊数	29
オ 外国人の月別宿泊数	30
(ア) 国・地域別	30
(イ) 市町村別	31
図-10 月別外国人宿泊数（前年比較）	32
(3) 気象・交通	33
ア 気象	33
イ 交通	34

I 調査の概要

1 調査の目的

この調査は、県内の観光客入込数及び宿泊数を推計し、観光客の動向を把握するとともに、本県観光施策の基礎資料とすることを目的とする。

2 調査対象期間

平成24（2012）年1月1日から12月31日までの1年間

3 調査方法

県内市町村を訪れた観光客について市町村が推計し、報告のあったものについて、県が分類集計したものである。

4 調査区分

各調査区分に含まれる市町村は、次のとおりである。

(1) 日光国立公園

日光市(旧日光市・旧足尾町・旧栗山村・旧藤原町)・矢板市・那須塩原市(旧黒磯市・旧塩原町)・那須町

(2) 県立自然公園

宇都宮県立自然公園・・・宇都宮市(旧宇都宮市)

太平山県立自然公園・・・栃木市(旧栃木市・旧大平町)・岩舟町

唐沢山県立自然公園・・・佐野市(旧佐野市・旧田沼町・旧葛生町)・岩舟町

足利県立自然公園・・・足利市

益子県立自然公園・・・益子町・茂木町

前日光県立自然公園・・・鹿沼市(旧鹿沼市・旧栗野町)・日光市(旧足尾町)

那珂川県立自然公園・・・茂木町・市貝町・那須烏山市(旧烏山町)

八溝県立自然公園・・・那珂川町(旧馬頭町・旧小川町)・大田原市(旧湯津上村・旧黒羽町)・那須町

★ 下線は、公園の区域には含まれるが、当該区域では入込数・宿泊数をカウントしていない市町村

(3) 公園以外の地域

日光国立公園及び県立自然公園のいずれの区域にも属さない区域

5 調査対象

(1) 観光客入込数

観光を目的とした入込数が年間1,000人以上あり、以下の①から⑧の各分類にあてはまるものを調査対象とする。

ただし、パチンコ、ボウリング等の都市レジャー施設、地元住民の利用が大半を占める飲食店・販売店、風俗営業店、コンサート(市町村が観光利用の対象として取り扱っている場合は除く。)等は、含まないこととする。

① 自然

優れた自然景観が鑑賞できる観光地点。

なお、山岳や高原などで観光地点が複数の市町村にまたがって存在する場合は、当該市町村ごとの境界で区切り、それぞれを観光地点として選定する。

② 文化・歴史

寺社、仏閣といった歴史的建造物・史跡、及び博物館や美術館、水族館といった見学施設のうち、観光利用の対象として取り扱っているもの

③ 産業観光

工場や牧場、農園など生産活動を行っている産業施設のうち、観光利用を目的として、一般の人々に開放している施設

④ スポーツ・レクリエーション施設

スポーツやレクリエーションを主目的に計画・整備された施設

ただし、小規模の施設、地元利用者が大半を占める施設は除外し、観光利用の対象として取り扱っているものに限定する。

⑤ 温泉

観光利用を目的とした温泉、及び温泉以外の入浴施設

⑥ 買物・食

観光土産品や地元特産物の販売、及び地域の名物料理を提供する施設

なお、地元利用者が大半を占める施設については除外し、観光利用の対象として取り扱っているものに限定する。

⑦ 行祭事・イベント

地元以外から集客が多く見込まれる大規模の行祭事・イベント

⑧ その他

観光利用を目的とした上記の①～⑦にあてはまらないもの

(2) 観光客宿泊数調査

ア 総括

市町村管内の全宿泊施設を対象とする。

なお、調査対象となる宿泊施設とは、管理者が明確で、管理者が常駐しており、毎日の利用者数を確実に把握することができ、室内の清掃等、宿泊に必要なサービスを営利目的で提供する観光客を宿泊させるための施設で、以下の①から⑤の各分類にあてはまるものとする。

① ホテル・旅館

ホテル、旅館、ビジネスホテル

② 民宿・ペンション等

民宿、ペンション、その他民営の宿泊施設

③ ユースホステル

④ 公共宿泊施設

⑤ キャンプ場

イ 外国人

市町村管内の全宿泊施設を対象とする。

外国人宿泊者数を調査することにより、本県を訪れる外国人観光客の動向を把

握するものである。

なお、国・地域別の区分は、次のとおりである。

- ① アジア
 - (ア) 韓国
 - (イ) 台湾
 - (ウ) 中国（大陸）
 - (エ) 香港
 - (オ) タイ
 - (カ) マレーシア
 - (キ) シンガポール
 - (ク) その他のアジア
- ② 北アメリカ
 - (ア) 米国
 - (イ) その他の北アメリカ
- ③ ヨーロッパ
- ④ 南アメリカ
- ⑤ オセアニア
- ⑥ その他（アフリカ・ロシア連邦及びN I S諸国）
- ⑦ 不明

6 特記事項

- (1) 観光客入込数については、平成元年以来実施してきた調査方法について、観光形態が多様化する中、現状を反映していない部分が見受けられてきたので、平成15年分から新基準（※日本観光協会の全国観光統計基準）に移行した。
※ 新基準の内容：買物・食（観光利用の対象施設）、工場見学などを対象に加えた。併せて調査対象施設等についての基準を周知した。
- (2) 観光客宿泊数については、宇都宮市において平成16年から、市街地等の宿泊施設を観光の対象に加えたが、これを新基準と位置づけた。
- (3) 外国人宿泊数については、調査区域に平成18年調査から栃木県国際観光推進協議会に加盟することとなった足利市、佐野市、茂木町を加え、また、市町村合併により日光市に旧足尾町、那須塩原市に旧西那須野町を加えたところであるが、平成23年調査からは全市町を対象とした。

（注1）端数処理の関係で合計等が一致しないことがある。

（注2）公表時点で合併している市町村は、調査時点での状況いかに関わらず、過去に遡及し、合算して記載した。

II 調査結果の概要

1 観光客入込数について

平成24年(2012)の観光客入込数は、8,234万人で、前年と比較して、804万人の増(対前年比110.8%)となった。平成元年の調査開始以来、最大の減少となった平成23年から大きく回復したものの、東日本大震災前の水準まで回復するにはいたらなかった。

市町別にみると、宇都宮市の1,314万人(県全体に対する構成比16.0%)が最も多く、次いで那須塩原市の952万人、日光市の950万人、佐野市の826万人、那須町の449万人の順となり、那須塩原市と日光市の順位が入れ替わった。

東日本大震災等の影響により大きく減少した前年と比較すると、那須塩原市(対前年比140万人増)、鹿沼市(同117万人増)など、21市町で増加したが、震災前の前々年を上回ったのは、7市町にとどまった。

[参考]

月別にみると、夏休みの行楽シーズンである8月が最も多く、953万人(対前年比109.3%)、次いで5月の821万人、10月の815万人、11月の802万人、1月の729万人の順であった。月別の対前年比をみると、1月及び2月を除くすべての月で前年を上回った。

日光国立公園内の観光客入込数は、1,438万人(対前年比112.6%)で、前年より161万人の増加となった。また、8つの区域からなる県立自然公園の観光客の入込数は619万人(対前年比109.8%)で、前年より55万人の増加となった。

分類別での集計では前年と比較し、自然をはじめすべての分類で増加した。

2 観光客宿泊数について

平成24年の観光客宿泊数は、760万人で、前年と比較して、113万人の増加(対前年比117.5%)となった。平成元年の調査開始以来、最大の減少となった平成23年から大きく回復したものの、震災前の水準まで回復するにはいたらなかった。

市町別にみると、日光市の330万人(県全体に対する構成比43.4%)が最も多く、次いで那須町の156万人、宇都宮市の136万人、那須塩原市の92万人の順となった。

震災等の影響により大きく減少した前年と比較すると、21市町で増加した。特に、日光市では54万人、那須町では30万人、那須塩原市では8万人の増加となったが、震災前の前々年を上回るにはいたらなかった。

[参考]

月別にみると、夏休みの行楽シーズンである8月が最も多く、104万人(対前年比110.5%)、次いで10月の77万人、11月の71万人の順であった。月別の対前年比をみると、1月及び2月をすべての月で前年を上回った。

日光国立公園内の観光客宿泊数は、557万人(対前年比119.3%)で、前年より90万人の増加となった。また、8つの区域からなる県立自然公園の観光客の宿泊数

は、14万人（対前年比106.3%）で前年より0.8万人増加した。

分類別観光客宿泊数の集計によると、旅館・ホテルの利用者が最も多く541万人で、県全体における構成比率は71.1%であった。対前年比では、すべての分類で増加した。

3 外国人宿泊数について

平成24年の外国人宿泊数は、県全体で11.8万人で、前年と比較して、6.3万人の増加（対前年比213.8%）と、大幅に増加した。

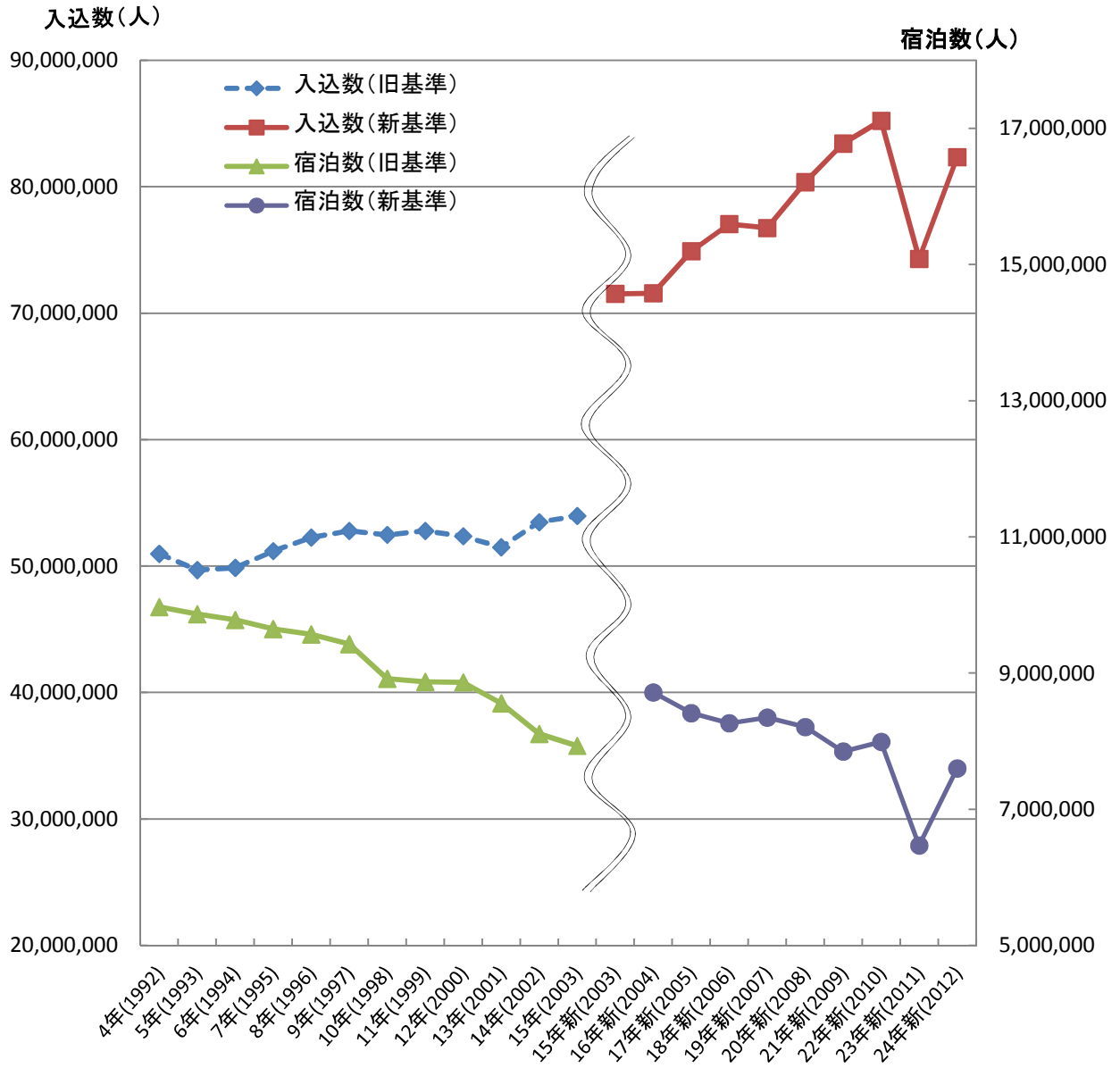
市町別にみると、宇都宮市の5.3万人が最も多く、次いで日光市の4.4万人となっており、両市で県全体の82.2%を占めている。

前年と比較すると、宇都宮市で3.8万人の増加となるなど、11市町で前年を上回った。

また、国・地域別では、アメリカ合衆国の2.8万人が最も多く、次いで中国（香港含む）の2.0万人、台湾の1.7万人、ヨーロッパの1.4万人の順となった。

なお、外国人宿泊数は、平成23年分から全市町を調査対象とした。

図一 観光客入込数・宿泊数の推移（平成4～24年）



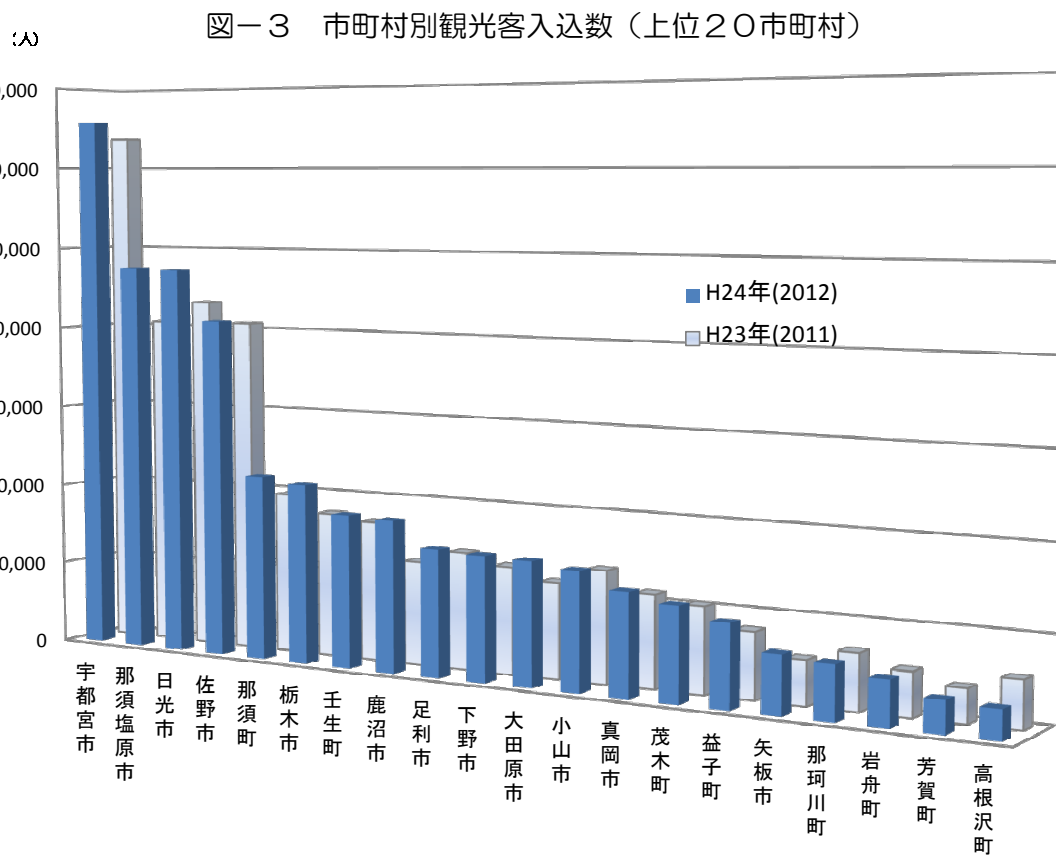
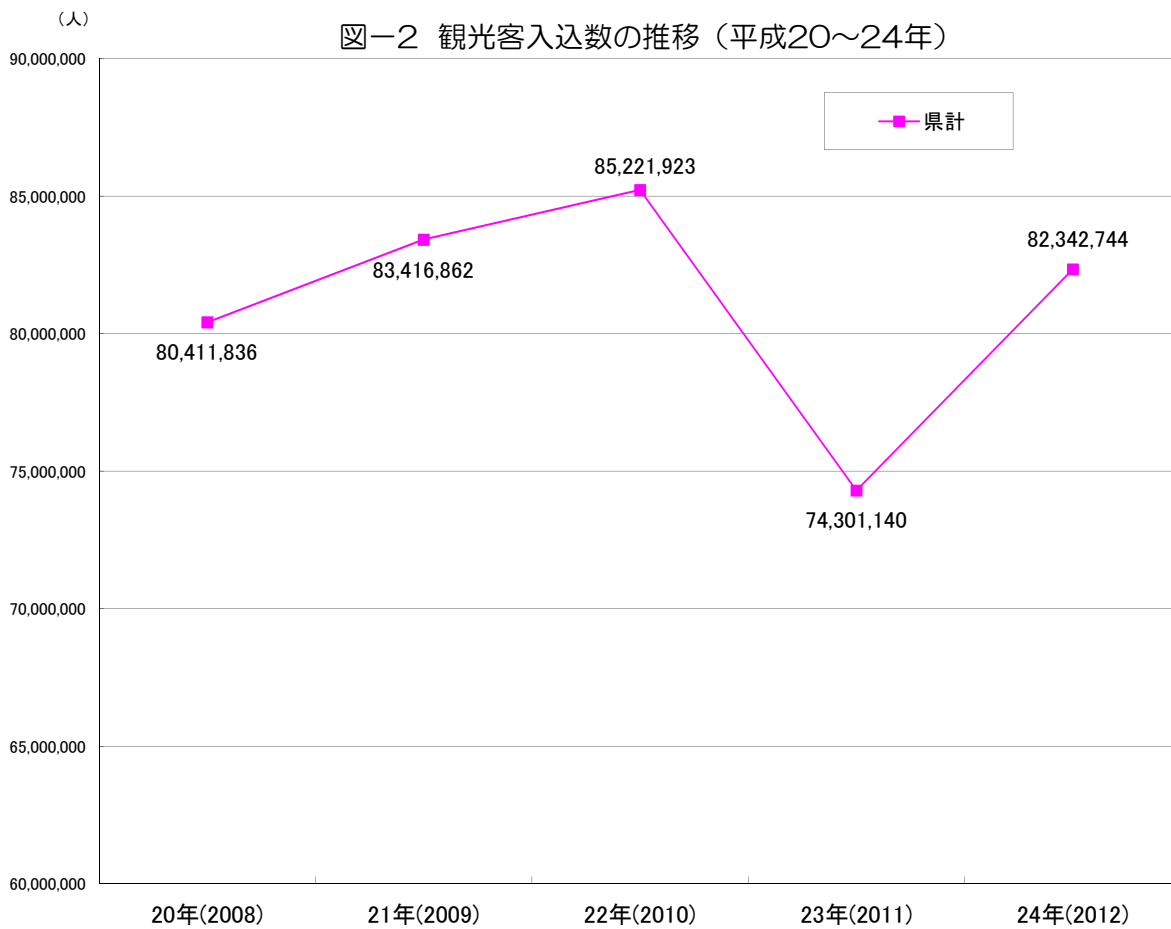
Ⅲ 調査結果資料

1 市町村別観光客入込数

(単位:人・%)

※参考

市町村	平成20年 (2008)	平成21年 (2009)	平成22年 (2010)	平成23年 (2011)	平成24年 (2012)	前年比	構成比		前々年比	
市	1 宇都宮市	13,837,335	13,879,095	13,530,783	12,740,502	13,144,500	103.2	16.0	1	97.1
	旧宇都宮市	13,203,000	13,302,900	12,910,900	12,149,835	12,542,858	103.2	15.2		97.1
	旧上河内町	629,935	570,395	616,283	588,367	598,142	101.7	0.7		97.1
	旧河内町	4,400	5,800	3,600	2,300	3,500	152.2	0.0		97.2
	2 足利市	3,092,568	3,128,001	3,309,215	2,816,171	3,060,706	108.7	3.7	2	92.5
	3 栃木市	3,906,040	4,080,640	4,640,314	3,506,330	4,361,707	124.4	5.3	3	94.0
	旧栃木市	2,235,377	2,212,782	2,398,731	1,660,555	2,378,049	143.2	2.9		99.1
	旧大平町	472,962	522,489	549,123	512,610	520,931	101.6	0.6		94.9
	旧藤岡町	994,033	1,146,658	1,142,013	1,017,775	990,902	97.4	1.2		86.8
	旧都賀町	199,668	198,711	236,247	36,333	191,779	527.8	0.2		81.2
	旧西方町	4,000	53,000	314,200	279,057	280,046	100.4	0.3		89.1
	4 佐野市	8,138,636	8,433,653	8,453,661	8,142,867	8,258,606	101.4	10.0	4	97.7
	旧佐野市	6,651,555	6,946,611	6,935,420	6,773,030	6,814,554	100.6	8.3		98.3
	旧田沼町	1,349,057	1,368,432	1,393,495	1,282,351	1,329,734	103.7	1.6		95.4
旧葛生町	138,024	118,610	124,746	87,486	114,318	130.7	0.1		91.6	
5 鹿沼市	2,869,705	2,952,203	2,849,291	2,489,080	3,653,878	146.8	4.4	5	128.2	
旧鹿沼市	2,692,263	2,768,941	2,678,987	2,328,779	3,486,813	149.7	4.2		130.2	
旧栗野町	177,442	183,262	170,304	160,301	167,065	104.2	0.2		98.1	
6 日光市	11,273,327	11,251,062	11,373,865	8,627,197	9,497,805	110.1	11.5	6	83.5	
旧日光市	6,327,147	6,430,239	6,559,082	4,891,102	5,580,842	114.1	6.8		85.1	
旧今市市	1,910,312	1,902,632	1,774,033	1,503,715	1,638,278	108.9	2.0		92.3	
旧足尾町	261,257	250,475	247,372	217,814	218,168	100.2	0.3		88.2	
旧栗山村	485,276	438,845	419,988	286,178	309,121	108.0	0.4		73.6	
旧藤原町	2,289,335	2,228,871	2,373,390	1,728,388	1,751,396	101.3	2.1		73.8	
7 小山市	2,684,797	2,987,462	3,186,792	2,681,634	2,838,894	105.9	3.4	7	89.1	
8 真岡市	2,443,986	2,784,799	2,806,703	2,230,492	2,463,570	110.4	3.0	8	87.8	
旧真岡市	1,936,456	2,292,611	2,326,636	1,786,874	2,021,402	113.1	2.5		86.9	
旧二宮町	507,530	492,188	480,067	443,618	442,168	99.7	0.5		92.1	
9 大田原市	3,179,249	3,220,225	3,198,635	2,297,190	2,958,319	128.8	3.6	9	92.5	
旧大田原市	1,754,701	1,763,697	1,758,824	1,523,071	1,685,274	110.6	2.0		95.8	
旧湯津上村	497,975	507,207	489,818	335,692	555,473	165.5	0.7		113.4	
旧黒羽町	926,573	949,321	949,993	438,427	717,572	163.7	0.9		75.5	
10 矢板市	832,965	827,536	595,816	1,056,969	1,385,082	131.0	1.7	10	232.5	
11 那須塩原市	9,338,703	10,764,633	10,359,246	8,118,334	9,518,292	117.2	11.6	11	91.9	
旧黒磯市	4,422,594	5,995,706	5,620,366	4,629,282	5,599,603	121.0	6.8		99.6	
旧西那須野町	1,651,354	1,664,315	1,639,835	1,214,953	1,417,021	116.6	1.7		86.4	
旧塩原町	3,264,755	3,104,612	3,099,045	2,274,099	2,501,668	110.0	3.0		80.7	
12 さくら市	879,863	872,649	884,718	692,604	609,759	88.0	0.7	12	68.9	
旧氏家町	149,205	153,922	149,015	150,219	188,142	125.2	0.2		126.3	
旧喜連川町	730,658	718,727	735,703	542,385	421,617	77.7	0.5		57.3	
13 那須烏山市	656,094	672,356	639,294	449,781	425,868	94.7	0.5	13	66.6	
旧南那須町	225,037	224,558	219,182	62,860	38,488	61.2	0.0		17.6	
旧烏山町	431,057	447,798	420,112	386,921	387,380	100.1	0.5		92.2	
14 下野市	535,530	543,477	553,462	2,566,110	3,000,641	116.9	3.6	14	542.2	
旧南河内町	95,553	94,867	89,142	2,151,000	2,575,688	119.7	3.1		2,889.4	
旧石橋町	191,119	188,711	212,118	251,046	209,882	83.6	0.3		98.9	
旧国分寺町	248,858	259,899	252,202	164,064	215,071	131.1	0.3		85.3	
河内	15 上三川町	89,395	59,359	97,071	83,679	91,133	108.9	0.1	15	93.9
芳賀	16 益子町	1,892,062	1,974,540	1,964,301	1,579,437	1,967,236	124.6	2.4	16	100.1
	17 茂木町	2,493,344	2,400,294	2,431,530	2,060,198	2,255,577	109.5	2.7	17	92.8
	18 市貝町	473,660	458,897	450,114	179,508	217,345	121.1	0.3	18	48.3
	19 芳賀町	887,939	874,121	865,546	779,322	746,603	95.8	0.9	19	86.3
下都賀	20 壬生町	1,116,685	1,342,024	3,315,914	3,388,343	3,704,809	109.3	4.5	20	111.7
	21 野木町	124,229	104,924	105,609	114,350	117,182	102.5	0.1	21	111.0
	22 岩舟町	1,026,405	1,125,210	1,088,381	1,044,632	1,068,428	102.3	1.3	22	98.2
塩谷	23 塩谷町	407,978	395,266	384,937	319,853	528,936	165.4	0.6	23	137.4
	24 高根沢町	1,382,506	1,318,827	1,258,805	1,101,434	686,808	62.4	0.8	24	54.6
那須	25 那須町	4,990,527	5,088,265	5,141,516	3,903,624	4,491,400	115.1	5.5	25	87.4
	26 那珂川町	1,858,308	1,824,344	1,736,404	1,331,499	1,289,660	96.9	1.6	26	74.3
	旧馬頭町	1,366,509	1,375,335	1,316,156	949,248	874,137	92.1	1.1		66.4
	旧小川町	491,799	449,009	420,248	382,251	415,523	108.7	0.5		98.9
県計	80,411,836	83,416,862	85,221,923	74,301,140	82,342,744	110.8	100.0		96.6	

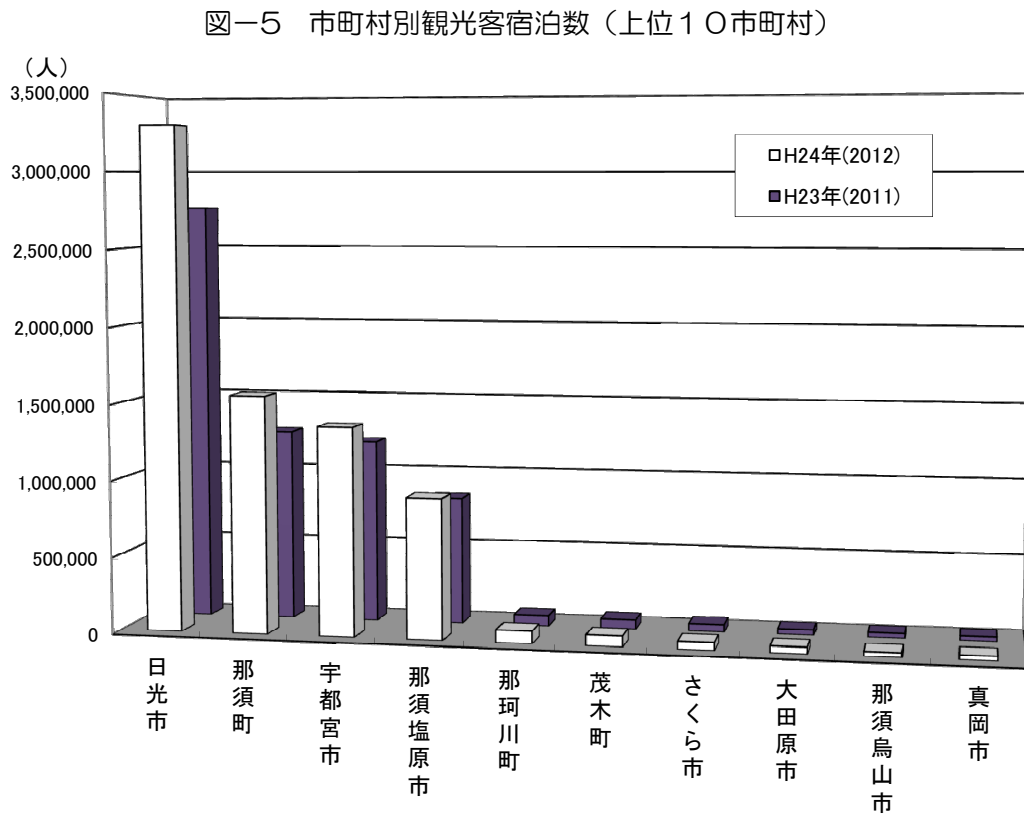
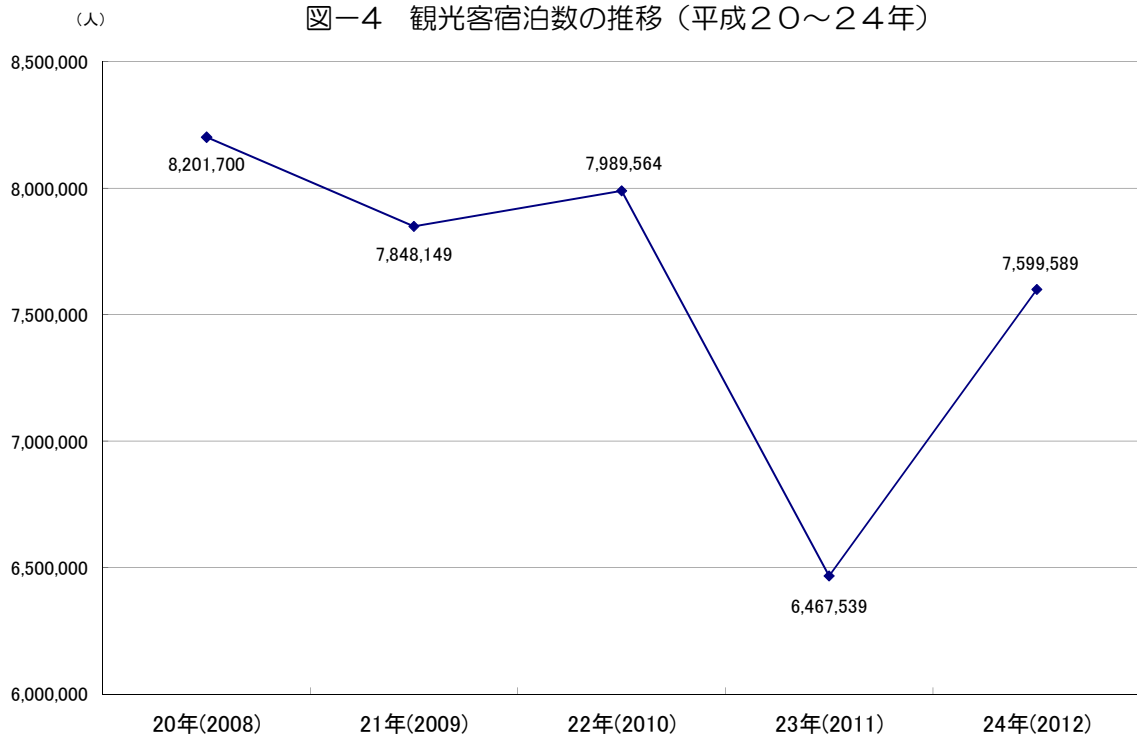


2 市町村別観光客宿泊数

(単位:人・%)

※参考

市町村	平成20年 (2008)	平成21年 (2009)	平成22年 (2010)	平成23年 (2011)	平成24年 (2012)	前年比	構成比		前々年比	
市	1 宇都宮市	1,073,193	1,017,860	1,077,209	1,204,264	1,364,531	113.3	18.0	1	126.7
	旧宇都宮市	1,071,021	1,016,408	1,076,719	1,203,648	1,364,006	113.3	17.9		126.7
	旧上河内町									
	旧河内町	2,172	1,452	490	616	525	85.2	0.0		107.1
	2 足利市	17,990	14,305	13,941	14,212	16,861	118.6	0.2	2	120.9
	3 栃木市	12,327	9,843	9,355	11,378	13,307	117.0	0.2	3	142.2
	旧栃木市	12,327	9,543	9,268	11,291	13,307	117.9	0.2		143.6
	旧大平町									
	旧藤岡町									
	旧都賀町									
	旧西方町	300	300	87	87		皆減			皆減
	4 佐野市	33,654	28,457	27,031	27,005	27,743	102.7	0.4	4	102.6
	旧佐野市	12,159	10,545	10,691	10,014	10,080	100.7	0.1		94.3
	旧田沼町	10,547	6,462	6,077	5,814	6,937	119.3	0.1		114.2
	旧葛生町	10,948	11,450	10,263	11,177	10,726	96.0	0.1		104.5
	5 鹿沼市	41,017	36,315	46,844	25,792	28,967	112.3	0.4	5	61.8
	旧鹿沼市	37,859	31,908	39,142	19,804	23,016	116.2	0.3		58.8
	旧粟野町	3,158	4,407	7,702	5,988	5,951	99.4	0.1		77.3
	6 日光市	3,695,682	3,496,716	3,613,069	2,759,734	3,300,254	119.6	43.4	6	91.3
旧日光市	1,335,572	1,338,553	1,367,375	1,000,940	1,213,826	121.3	16.0		88.8	
旧今市市	81,416	86,026	86,092	74,549	80,627	108.2	1.1		93.7	
旧足尾町	11,299	9,646	9,656	7,777	8,261	106.2	0.1		85.6	
旧栗山村	317,171	286,140	274,504	187,046	202,056	108.0	2.7		73.6	
旧藤原町	1,950,224	1,776,351	1,875,442	1,489,422	1,795,484	120.5	23.6		95.7	
7 小山市	6,572	6,630	6,714	6,531	7,281	111.5	0.1	7	108.4	
8 真岡市	35,408	27,691	28,314	30,048	30,059	100.0	0.4	8	106.2	
旧真岡市	33,719	27,288	28,281	30,048	29,939	99.6	0.4		105.9	
旧二宮町	1,689	403	33		120	皆増	0.0		363.6	
9 大田原市	48,847	44,801	47,234	35,813	42,205	117.8	0.6	9	89.4	
旧大田原市	19,433	16,758	15,400	13,878	13,880	100.0	0.2		90.1	
旧湯津上村	11,301	11,693	11,759	3,787	8,583	226.7	0.1		73.0	
旧黒羽町	18,113	16,350	20,075	18,148	19,741	108.8	0.3		98.3	
10 矢板市	16,632	19,589	18,748	14,216	19,501	137.2	0.3	10	104.0	
11 那須塩原市	1,102,870	1,092,374	1,089,289	837,658	917,645	109.5	12.1	11	84.2	
旧黒磯市	170,750	163,553	156,902	122,893	132,804	108.1	1.7		84.6	
旧西那須野町	37,364	34,822	37,139	31,208	35,315	113.2	0.5		95.1	
旧塩原町	894,756	893,999	895,248	683,557	749,526	109.7	9.9		83.7	
12 さくら市	83,152	65,114	91,304	49,021	51,547	105.2	0.7	12	56.5	
旧氏家町	11,886	9,739	4,087	6,032	4,854	80.5	0.1		118.8	
旧喜連川町	71,266	55,375	87,217	42,989	46,693	108.6	0.6		53.5	
13 那須烏山市	62,029	50,327	54,540	32,182	30,070	93.4	0.4	13	55.1	
旧南那須町	36,958	28,732	21,402	7,552	8,487	112.4	0.1		39.7	
旧烏山町	25,071	21,595	33,138	24,630	21,583	87.6	0.3		65.1	
14 下野市	170	158	141	101	2,058	2,037.6	0.0	14	1,459.6	
旧南河内町										
旧石橋町	170	158	141	101	2,058	2,037.6	0.0		1,459.6	
旧国分寺町										
河内	15 上三川町								15	
芳賀	16 益子町	21,225	18,399	18,574	13,475	15,045	111.7	0.2	16	81.0
	17 茂木町	93,110	78,181	73,970	60,509	71,735	118.6	0.9	17	97.0
	18 市貝町	1,232	1,088	1,078	903	909	100.7	0.0	18	84.3
	19 芳賀町	165	280	355	309	269	87.1	0.0	19	75.8
下都賀	20 壬生町	80	68			5	皆増	0.0	20	皆増
	21 野木町								21	
	22 岩舟町								22	
塩谷	23 塩谷町	8,510	8,724	10,037	8,296	9,845	118.7	0.1	23	98.1
	24 高根沢町	9,561	8,738	8,178	6,353	7,918	124.6	0.1	24	96.8
那須	25 那須町	1,777,545	1,743,629	1,666,704	1,261,110	1,559,558	123.7	20.5	25	93.6
	26 那珂川町	60,429	78,862	86,935	68,629	82,276	119.9	1.1	26	94.6
	旧馬頭町	44,149	46,828	54,761	44,410	50,243	113.1	0.7		91.7
旧小川町	16,280	32,034	32,174	24,219	32,033	132.3	0.4		99.6	
県計	8,201,700	7,848,149	7,989,564	6,467,539	7,599,589	117.5	100.0		95.1	

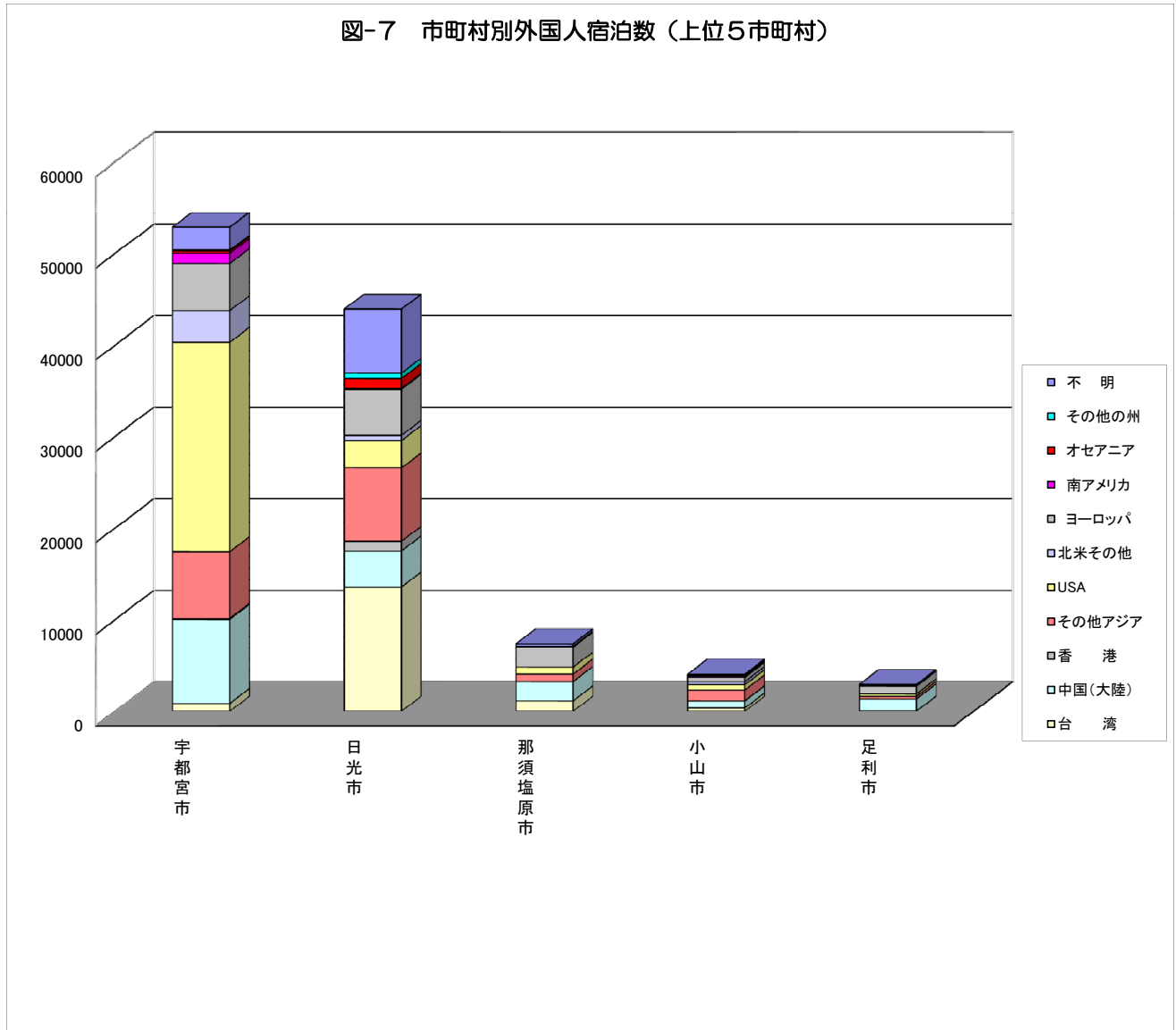
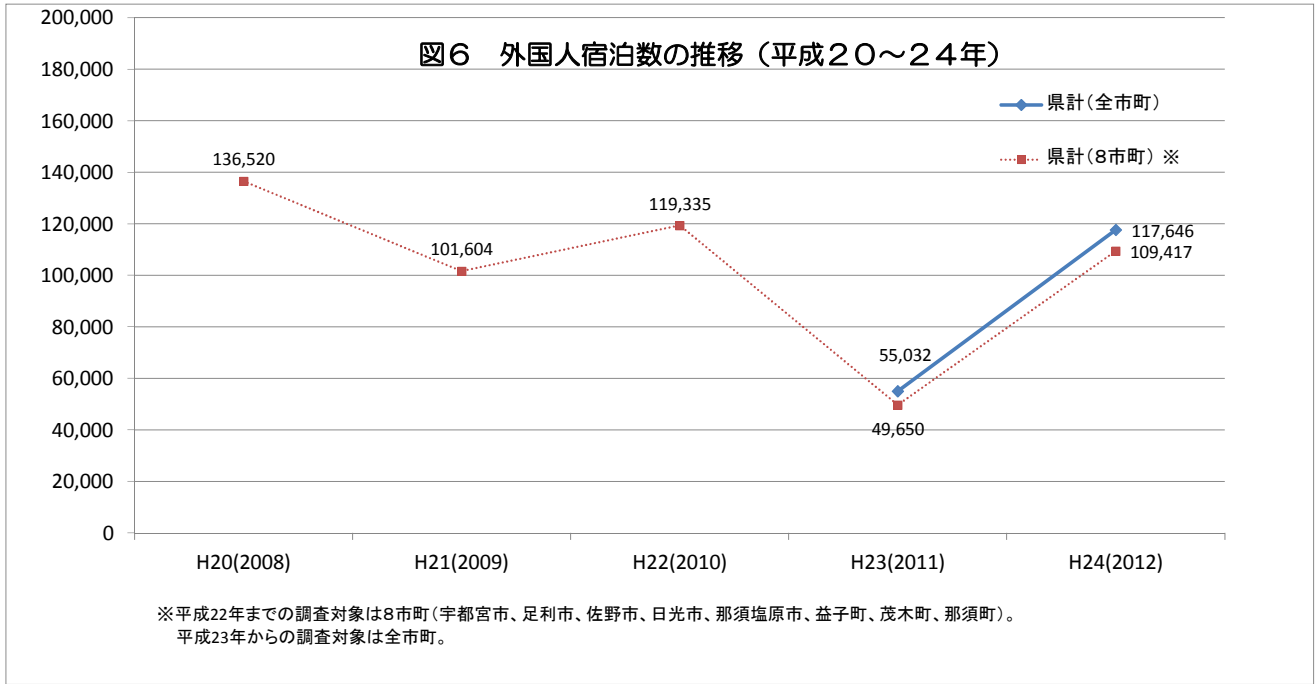


3 市町村別外国人宿泊数

(単位:人、%)

市町村	アジア									北米			ヨーロッパ	南アメリカ	オセアニア	その他の州	不明	24年(2012)合計	23年(2011)合計	前年比
	小計	韓国	台湾	中国	香港	タイ	マレーシア	シンガポール	その他	小計	USA	その他								
1 宇都宮市	17,388	2,163	863	9,154	92	2,675	246	302	1,893	26,330	22,896	3,434	5,145	1,123	237	112	2,537	52,872	15,192	348.0
2 足利市	1,625	199	31	1,319	1	29	33		13	278	259	19	824			9	165	2,901	2,338	124.1
3 栃木市	142	38	7	67	3	2	4	2	19	20	19	1	14	2			2	180	348	51.7
4 佐野市	152	48	3	73		4	4	1	19	9	8	1	11	19				191	235	81.3
5 鹿沼市																				
6 日光市	26,577	3,165	13,582	3,880	1,055	1,548	311	541	2,495	3,514	2,962	552	5,048	102	1,069	575	6,994	43,879	26,796	163.8
旧日光市	9,869	1,310	4,491	1,659	546	643	210	457	553	2,913	2,469	444	4,441	88	959	476	3,682	22,428	14,992	149.6
旧今市市	762	186	535	7	26	6			2	54	40	14	74	7	8		37	942	87	1,082.8
旧足尾町																				
旧栗山村	297	22	126	54	43	50		2		90	78	12	55	1	18	2	7	470	252	186.5
旧藤原町	15,649	1,647	8,430	2,160	440	849	101	82	1,940	457	375	82	478	6	84	97	3,268	20,039	11,465	174.8
7 小山市	2,318	634	369	766	11				538	898	570	328	460	145	26	124	25	3,996	2,591	154.2
8 真岡市	2,607	74	44	222		1,485			782	73	66	7	36		8		176	2,900	1,018	284.9
9 大田原市	78	28		38					12	75	75							153	51	300.0
10 矢板市	241	35	39	89	3		68		7	7	6	1	87	1	6	14		356	803	44.3
11 那須塩原市	4,027	557	1,142	2,083	2	25	5	3	210	759	758	1	2,237	102	3		230	7,358	1,319	557.8
旧黒磯市	533	26	73	381				1	52	5	4	1	9		3		173	723	579	124.9
旧西那須野町	2,375	468	332	1,550		25				744	744		2,223	102			57	5,501	194	2,835.6
旧塩原町	1,119	63	737	152	2		5	2	158	10	10		5					1,134	546	207.7
12 さくら市																				
13 那須烏山市	523	523								12	12							535	525	101.9
14 下野市																				
15 上三川町																				
16 益子町	97	3	1	1			2	2	88	26	24	2	14	2	8	4	9	160	133	120.3
17 茂木町	21	10		10	1					10	10		115	2				148	462	32.0
18 市貝町																				
19 芳賀町																				
20 壬生町																				
21 野木町																				
22 岩舟町																				
23 塩谷町	94			94														94	33	284.8
24 高根沢町																				
25 那須町	1,665	177	820	398	219	4	8	4	35	93	82	11	56	3	11	22	58	1,908	3,175	60.1
26 那珂川町	5	3		2										2			8	15	13	115.4
24年(2012)	57,560	7,657	16,901	18,196	1,387	5,772	681	855	6,111	32,104	27,747	4,357	14,047	1,503	1,368	860	10,204	117,646	55,032	213.8
構成比	48.9	6.5	14.4	15.5	1.2	4.9	0.6	0.7	5.2	27.3	23.6	3.7	11.9	1.3	1.2	0.7	8.7	100.0		
23年(2011)	35,410	7,749	10,990	9,027	1,456				6,188	7,825	6,816	1,009	7,350	304	1,055	726	2,362	55,032		
対前年比	162.6	98.8	153.8	201.6	95.3	皆増	皆増	皆増	98.8	410.3	407.1	431.8	191.1	494.4	129.7	118.5	432.0	213.8		

※その他の州は、アフリカ州、ロシア連邦及びNIS諸国を指す。



4 観光客入込数の推移と主な出来事

(単位:人)

年	入込数	宿泊数	主な出来事	
4年 (1992)	50,976,800	9,970,200	とちぎ花センターオープン	
5年 (1993)	49,690,900	9,865,000	グリーンスタジアムオープン/福島空港開港	
6年 (1994)	49,867,900	9,780,900	日光湯元ビジターセンターオープン/FMとちぎ開局/ 日光杉並木街道保護基金の創設	
7年 (1995)	51,186,500	9,646,900	第10回国民文化祭・とちぎ'95開催	
8年 (1996)	52,254,900	9,568,300	第20回全国育樹祭開催/道の駅「もてぎ」オープン	
9年 (1997)	52,782,370	9,425,860	県人口200万人突破/ジャパンフラワーフェスティバルとちぎ'97開催/ 道の駅「那須高原友愛の森」・「湯の香しおばら」・「このみや」オープン	
10年 (1998)	52,474,750	8,917,850	旧青木家那須別邸(道の駅「明治の森」)公開開始	
11年 (1999)	52,786,100	8,870,800	日光の社寺世界遺産登録/とちぎテレビ開局/ 栃木ディスティネーションキャンペーン実施/道の駅「ばとう」オープン	
12年 (2000)	52,363,290	8,863,870	第17回全国都市緑化とちぎフェア開催/壬生、宇都宮上三川IC開通/ 日光田母沢御用邸記念公園・イタリア大使館別荘記念公園オープン/ 道の駅「東山道伊王野」オープン NHK大河ドラマ徳川三代放映。家光公350回忌大猷院奥の院公開。	
13年 (2001)	51,488,480	8,556,170	なかがわ水遊園オープン/馬頭広重美術館オープン 道の駅「きつれがわ」・「どまんなか たぬま」オープン	
14年 (2002)	53,472,850	8,106,580	道の駅「はが」オープン	
15年 (2003)	旧基準	53,969,610	7,931,640	
	新基準	71,535,160	入込数の推計方法一部変更	
16年 (2004)	旧基準		7,743,368	
	新基準	71,582,445	8,714,927	道の駅「那須与一の郷」・「にしなすの」オープン 宿泊数の推計方法一部変更
17年 (2005)	新基準	74,904,095	8,411,246	日光の湿原ラムサール条約登録湿地
18年 (2006)	新基準	77,055,455	8,263,333	JR・東武相互乗り入れ、道の駅「思川」・「みかも」、「湯っ歩の里」、「芝ざくら公園」オープン
19年 (2007)	新基準	76,740,800	8,345,536	東北自動車道スマートICの本格導入(上河内・那須高原)
20年 (2008)	新基準	80,411,836	8,201,700	「那須ガーデンアウトレット」オープン
21年 (2009)	新基準	83,416,862	7,848,149	黒磯板室IC供用開始 道の駅「みぶ」、「にしかた」オープン
22年 (2010)	新基準	85,221,923	7,989,564	日光の社寺世界遺産登録10周年
23年 (2011)	新基準	74,301,140	6,467,539	東日本大震災、それに伴う福島第一原子力発電所事故の発生 道の駅「やいた」・「しもつけ」オープン/スポレク「エコとちぎ」2011開催
24年 (2012)	新基準	82,342,744	7,599,589	道の駅「湧水の郷しおや」オープン 農林公園ろまんちっく村が道の駅「うつのみや ろまんちっく村」としてニュー アルオープン

5. 参 考 资 料

(1) 観光客入込数
ア 市町村別・月別

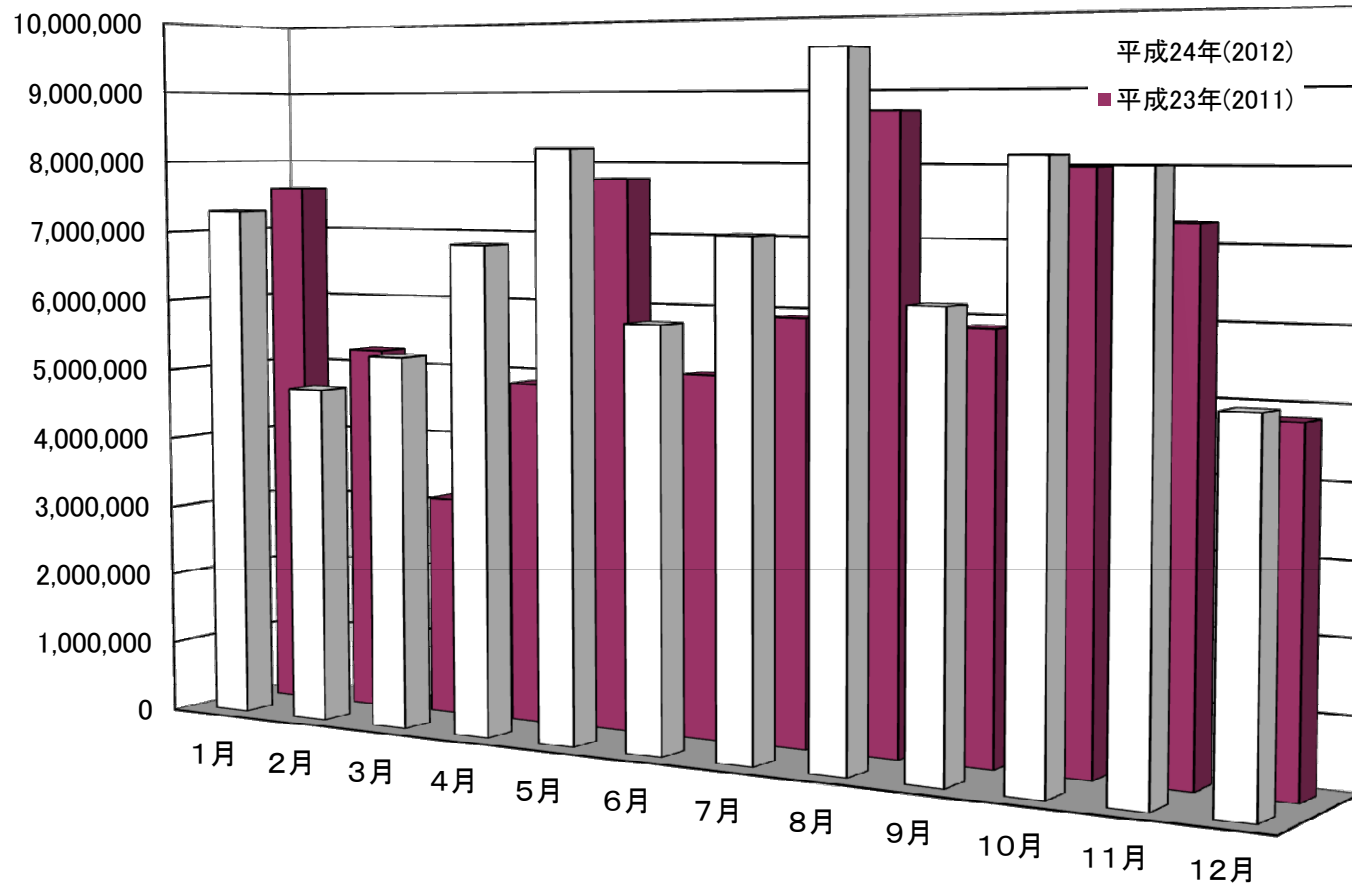
市町村		1月	2月	3月	4月	5月	6月	7月
市	1 宇都宮市	1,264,400	895,976	945,496	917,942	1,055,593	918,644	898,788
	旧宇都宮市	1,206,101	857,944	910,650	884,660	1,019,771	884,505	862,016
	旧上河内町	58,299	38,032	34,846	33,282	35,822	33,639	35,972
	旧河内町						500	800
	2 足利市	269,742	120,037	122,949	236,122	553,285	174,907	103,885
	3 栃木市	334,726	204,879	252,287	684,958	279,443	352,937	279,467
	旧栃木市	216,655	98,158	141,714	254,111	148,119	219,402	146,491
	旧大平町	27,135	24,365	20,515	40,275	24,724	34,166	44,309
	旧藤岡町	73,522	63,227	64,941	197,515	71,146	71,545	63,005
	旧都賀町	369	664	1,349	161,050	6,703	4,129	3,557
	旧西方町	17,045	18,465	23,768	32,007	28,751	23,695	22,105
	4 佐野市	1,755,097	768,732	667,449	588,173	685,672	495,049	484,468
	旧佐野市	1,657,092	677,989	531,702	466,406	509,916	384,938	369,915
	旧田沼町	94,132	87,242	130,007	116,506	137,526	103,630	105,671
	旧葛生町	3,873	3,501	5,740	5,261	38,230	6,481	8,882
	5 鹿沼市	351,495	139,692	149,314	280,538	972,661	287,988	113,064
	旧鹿沼市	341,702	137,305	146,273	261,083	946,477	272,677	96,726
	旧粟野町	9,793	2,387	3,041	19,455	26,184	15,311	16,338
	6 日光市	541,539	500,681	537,535	579,016	809,757	759,024	879,521
	旧日光市	278,472	257,396	280,659	344,746	479,810	481,299	515,042
	旧今市市	69,170	66,830	74,929	100,261	145,612	123,750	159,946
	旧足尾町	2,610	2,104	3,497	11,267	25,301	32,684	28,409
	旧粟山村	20,691	26,573	21,516	15,285	26,016	24,535	23,265
	旧藤原町	170,596	147,778	156,934	107,457	133,018	96,756	152,859
	7 小山市	192,733	183,627	182,381	229,816	216,457	168,941	713,531
	8 真岡市	280,194	137,017	130,758	225,729	203,079	161,374	394,296
	旧真岡市	253,520	110,593	100,967	192,817	161,165	138,642	355,228
	旧二宮町	26,674	26,424	29,791	32,912	41,914	22,732	39,068
	9 大田原市	350,248	142,979	180,117	255,723	218,921	237,348	257,116
	旧大田原市	110,470	105,294	119,708	175,127	122,608	120,097	123,874
	旧湯津上村	198,956	10,397	23,612	28,207	42,526	24,014	35,279
	旧黒羽町	40,822	27,288	36,797	52,389	53,787	93,237	97,963
	10 矢板市	74,395	58,407	62,769	109,679	164,852	145,888	106,938
	11 那須塩原市	651,853	440,560	580,289	703,660	767,579	632,427	968,892
	旧黒磯市	331,886	198,278	318,696	367,142	466,742	360,830	603,724
	旧西那須野町	150,861	83,365	81,923	120,033	115,412	96,939	161,030
	旧塩原町	169,106	158,917	179,670	216,485	185,425	174,658	204,138
	12 さくら市	42,504	68,557	46,992	60,557	37,113	34,009	82,591
	旧氏家町	5,930	39,297	15,388	8,982	4,242	4,467	47,783
	旧喜連川町	36,574	29,260	31,604	51,575	32,871	29,542	34,808
	13 那須烏山市	19,033	16,057	18,633	21,694	25,309	31,564	108,314
	旧南那須町	1,174	1,339	1,593	872	1,060	300	1,800
	旧烏山町	17,859	14,718	17,040	20,822	24,249	31,264	106,514
	14 下野市	207,719	206,347	264,582	379,809	308,944	232,272	227,953
	旧南河内町	189,404	191,204	245,120	227,461	242,703	215,226	210,884
	旧石橋町	17,485	14,371	16,566	12,664	18,255	14,458	14,438
	旧国分寺町	830	772	2,896	139,684	47,986	2,588	2,631
河内	15 上三川町	1,678	1,744	909	1,248	1,597	2,977	38,553
芳賀	16 益子町	66,550	91,853	112,742	239,850	299,531	91,246	125,370
	17 茂木町	125,128	122,116	173,031	206,277	235,795	145,978	170,059
	18 市貝町	898	1,085	2,665	99,247	72,834	4,826	3,460
	19 芳賀町	75,817	55,297	57,625	84,494	53,827	47,823	45,892
下都賀	20 壬生町	210,359	192,289	259,494	313,332	409,709	275,456	320,660
	21 野木町	7,386	6,796	6,688	6,791	6,284	5,928	37,649
	22 岩舟町	68,851	66,505	123,695	139,776	119,484	87,281	64,625
塩谷	23 塩谷町	24,365	19,730	23,740	22,448	24,051	60,322	64,145
	24 高根沢町	56,258	47,052	54,102	64,831	68,515	51,263	49,605
那須	25 那須町	190,242	201,925	245,336	335,807	508,972	366,151	434,777
	26 那珂川町	127,337	69,274	67,819	90,644	112,368	95,079	106,809
	旧馬頭町	106,376	53,358	52,139	63,097	91,308	70,129	71,837
	旧小川町	20,961	15,916	15,680	27,547	21,060	24,950	34,972
平成24年(2012)		7,290,547	4,759,214	5,269,397	6,878,161	8,211,632	5,866,702	7,080,428
構成比		8.9	5.8	6.4	8.4	10.0	7.1	8.6
平成23年(2011)		7,590,639	5,247,100	3,130,003	4,851,680	7,779,843	5,083,625	5,921,142
対前年比		96.0	90.7	168.4	141.8	105.6	115.4	119.6

(単位:人、%)

8月	9月	10月	11月	12月	24年(2012)合計	23年(2011)合計	前年比
1,729,786	927,382	1,187,528	1,460,084	942,881	13,144,500	12,740,502	103.2
1,688,467	892,825	1,151,920	1,277,666	906,333	12,542,858	12,149,835	103.2
40,319	33,857	35,108	182,418	36,548	598,142	588,367	101.7
1,000	700	500			3,500	2,300	152.2
516,090	108,394	186,618	398,243	270,434	3,060,706	2,816,171	108.7
371,878	386,097	324,384	717,799	172,852	4,361,707	3,506,330	124.4
211,997	149,705	186,470	565,595	39,632	2,378,049	1,660,555	143.2
67,485	118,995	28,647	37,037	53,278	520,931	512,610	101.6
59,202	90,596	84,748	91,716	59,739	990,902	1,017,775	97.4
6,925	3,845	2,132	714	342	191,779	36,333	527.8
26,269	22,956	22,387	22,737	19,861	280,046	279,057	100.4
597,629	514,913	540,393	588,047	572,984	8,258,606	8,142,867	101.4
444,715	396,177	432,701	479,510	463,493	6,814,554	6,773,030	100.6
135,113	111,421	100,165	103,471	104,850	1,329,734	1,282,351	103.7
17,801	7,315	7,527	5,066	4,641	114,318	87,486	130.7
114,446	122,889	827,092	174,586	120,113	3,653,878	2,489,080	146.8
94,472	106,096	809,584	160,753	113,665	3,486,813	2,328,779	149.7
19,974	16,793	17,508	13,833	6,448	167,065	160,301	104.2
1,156,602	897,217	1,173,536	1,112,576	550,801	9,497,805	8,627,197	110.1
643,471	567,962	793,937	634,061	303,987	5,580,842	4,891,102	114.1
221,721	148,583	183,448	269,900	74,128	1,638,278	1,503,715	108.9
27,570	27,526	26,697	25,763	4,740	218,168	217,814	100.2
34,104	23,710	39,232	35,983	18,211	309,121	286,178	108.0
229,736	129,436	130,222	146,869	149,735	1,751,396	1,728,388	101.3
188,080	174,087	169,197	226,550	193,494	2,838,894	2,681,634	105.9
330,965	121,774	169,194	193,308	115,882	2,463,570	2,230,492	110.4
203,462	100,039	145,466	166,626	92,877	2,021,402	1,786,874	113.1
127,503	21,735	23,728	26,682	23,005	442,168	443,618	99.7
404,179	199,416	239,547	323,416	149,309	2,958,319	2,297,190	128.8
258,400	119,818	119,960	206,203	103,715	1,685,274	1,523,071	110.6
62,097	23,250	54,363	36,741	16,031	555,473	335,692	165.5
83,682	56,348	65,224	80,472	29,563	717,572	438,427	163.7
127,224	112,336	219,078	126,438	77,078	1,385,082	1,056,969	131.0
1,459,877	836,566	1,003,177	850,107	623,305	9,518,292	8,118,334	117.2
1,000,135	521,614	596,861	475,002	358,693	5,599,603	4,629,282	121.0
194,415	102,137	121,644	124,819	64,443	1,417,021	1,214,953	116.6
265,327	212,815	284,672	250,286	200,169	2,501,668	2,274,099	110.0
94,756	38,603	32,143	35,290	36,644	609,759	692,604	88.0
37,159	10,334	4,891	4,588	5,081	188,142	150,219	125.2
57,597	28,269	27,252	30,702	31,563	421,617	542,385	77.7
46,724	33,404	33,181	29,523	42,432	425,868	449,781	94.7
1,950	2,100	2,200	1,050	23,050	38,488	62,860	61.2
44,774	31,304	30,981	28,473	19,382	387,380	386,921	100.1
273,442	230,478	237,917	221,491	209,687	3,000,641	2,566,110	116.9
252,298	211,120	201,631	197,296	191,341	2,575,688	2,151,000	119.7
17,446	17,690	33,485	15,420	17,604	209,882	251,046	83.6
3,698	1,668	2,801	8,775	742	215,071	164,064	131.1
18,982	5,146	6,890	6,535	4,874	91,133	83,679	108.9
138,623	181,152	181,589	312,809	125,921	1,967,236	1,579,437	124.6
276,361	198,488	255,324	190,523	156,497	2,255,577	2,060,198	109.5
24,167	3,097	2,029	1,674	1,363	217,345	179,508	121.1
110,379	52,515	48,768	67,005	47,161	746,603	779,322	95.8
460,470	277,049	383,289	339,606	263,096	3,704,809	3,388,343	109.3
6,254	5,990	6,208	11,678	9,530	117,182	114,350	102.5
58,509	92,526	110,784	78,445	57,947	1,068,428	1,044,632	102.3
112,774	51,877	48,623	44,820	32,041	528,936	319,853	165.4
56,520	52,520	86,554	52,181	47,407	686,808	1,101,434	62.4
718,113	489,233	526,015	332,207	142,622	4,491,400	3,903,624	115.1
138,310	112,194	153,412	127,852	88,562	1,289,660	1,331,499	96.9
90,238	69,056	77,011	73,063	56,525	874,137	949,248	92.1
48,072	43,138	76,401	54,789	32,037	415,523	382,251	108.7
9,531,140	6,225,343	8,152,470	8,022,793	5,054,917	82,342,744	74,301,140	110.8
11.6	7.6	9.9	9.7	6.1	100.0		
8,721,151	5,869,818	7,988,527	7,287,453	4,830,159	74,301,140		
109.3	106.1	102.1	110.1	104.7	110.8		

入込数(人)

図一八 月別観光客入込数(前年比較)



イ 日光国立公園の月別入込数

(単位:人、%)

市町村/月	1月	2月	3月	4月	5月	6月	7月	8月	9月	10月	11月	12月	平成24年 (2012)計	平成23年 (2011)計	前年比	構成比
日光市	278,472	257,396	280,659	344,746	479,810	481,299	515,042	643,471	567,962	793,937	634,061	303,987	5,580,842	4,891,102	114.1	38.8
	構成比	5.0	4.6	5.0	6.2	8.6	8.6	9.2	11.5	10.2	14.2	11.4	5.4	100.0		
旧足尾町	17	20	20	107	574	884	450	439	442	673	445	50	4,121	3,921	105.1	0.0
	構成比	0.4	0.5	0.5	2.6	13.9	21.5	10.9	10.7	10.7	16.3	10.8	1.2	100.0		
旧栗山村	20,691	26,573	21,516	15,285	26,016	24,535	23,265	34,104	23,710	39,232	35,983	18,211	309,121	286,178	108.0	2.1
	構成比	6.7	8.6	7.0	4.9	8.4	7.9	7.5	11.0	7.7	12.7	11.6	5.9	100.0		
旧藤原町	170,596	147,778	156,934	107,457	133,018	96,756	152,859	229,736	129,436	130,222	146,869	149,735	1,751,396	1,728,388	101.3	12.2
	構成比	9.7	8.4	9.0	6.1	7.6	5.5	8.7	13.1	7.4	7.4	8.4	8.5	100.0		
矢板市	718	823	563	5,373	33,620	42,361	12,570	17,619	9,315	21,156	25,528	549	170,195	153,166	111.1	1.2
	構成比	0.4	0.5	0.3	3.2	19.8	24.9	7.4	10.4	5.5	12.4	15.0	0.3	100.0		
旧塩原町	144,724	137,109	143,971	189,578	146,845	147,490	148,863	171,505	149,410	200,578	163,489	172,417	1,915,979	1,628,393	117.7	13.3
	構成比	7.6	7.2	7.5	9.9	7.7	7.7	7.8	9.0	7.8	10.5	8.5	9.0	100.0		
旧黒磯市	11,531	11,129	16,184	29,753	64,650	46,912	83,233	119,574	49,923	52,570	44,096	13,747	543,302	536,617	101.2	3.8
	構成比	2.1	2.0	3.0	5.5	11.9	8.6	15.3	22.0	9.2	9.7	8.1	2.5	100.0		
那須町	171,696	181,238	219,628	301,903	473,819	333,758	397,461	675,331	444,357	488,198	298,816	117,654	4,103,859	3,540,202	115.9	28.5
	構成比	4.2	4.4	5.4	7.4	11.5	8.1	9.7	16.5	10.8	11.9	7.3	2.9	100.0		
平成24年(2012)	798,445	762,066	839,475	994,202	1,358,352	1,173,995	1,333,743	1,891,779	1,374,555	1,726,566	1,349,287	776,350	14,378,815	12,767,967	112.6	100.0
構成比	5.6	5.3	5.8	6.9	9.4	8.2	9.3	13.2	9.6	12.0	9.4	5.4	100.0			
平成23年(2011)	917,524	954,782	437,948	616,011	1,257,430	990,948	1,171,237	1,570,745	1,241,904	1,687,890	1,139,335	782,214	12,767,967			
対前年比	87.0	79.8	191.7	161.4	108.0	118.5	113.9	120.4	110.7	102.3	118.4	99.3	112.6			

※参考: 区域別の入込数構成 (単位:人、%)

区域	入込数	構成比
日光国立公園	14,378,815	17.5
県立自然公園	6,189,550	7.5
その他	61,774,378	75.0
合計	82,342,743	100.0

ウ 県立自然公園の月別入込数

(単位:人、%)

市 町 村		1月	2月	3月	4月	5月	6月	7月	8月	9月	10月	11月	12月	平成24年(2012)計	平成23年(2011)計	前年比	構成比
宇都宮	旧宇都宮市	316,224	170,096	41,154	51,797	56,280	35,568	33,492	43,581	57,973	233,314	32,236	20,456	1,092,171	1,107,246	98.6	17.6
	計	316,224	170,096	41,154	51,797	56,280	35,568	33,492	43,581	57,973	233,314	32,236	20,456	1,092,171	1,107,246	98.6	17.6
太平山	旧栃木市	132,000	23,000	54,000	142,000	46,000	145,000	64,000	42,000	84,000	76,000	136,000	18,000	962,000	709,000	135.7	15.5
	旧大平町	19,964	18,667	14,985	23,657	19,009	23,276	22,114	56,321	110,190	20,113	18,514	18,357	365,167	370,279	98.6	5.9
	計	151,964	41,667	68,985	165,657	65,009	168,276	86,114	98,321	194,190	96,113	154,514	36,357	1,327,167	1,079,279	123.0	21.4
唐沢山	旧佐野市	313,225	11,055	18,425	14,740	22,110	11,055	11,055	11,055	9,212	25,795	33,165	25,795	506,687	638,800	79.3	8.2
	岩舟町	3,500	100	300	300	1,350	450	300	150	1,300	400	300	100	8,550	8,000	106.9	0.1
	計	316,725	11,155	18,725	15,040	23,460	11,505	11,355	11,205	10,512	26,195	33,465	25,895	515,237	646,800	79.7	8.3
足利	足利市	40,800	51,000	51,000	72,570	77,748	51,909	30,872	31,618	41,124	66,950	61,200	40,800	617,591	555,497	111.2	10.0
	計	40,800	51,000	51,000	72,570	77,748	51,909	30,872	31,618	41,124	66,950	61,200	40,800	617,591	555,497	111.2	10.0
益子	益子町	7,378	5,851	8,369	13,054	17,826	9,406	15,129	19,517	7,097	14,198	18,136	9,509	145,470	90,178	161.3	2.4
	計	7,378	5,851	8,369	13,054	17,826	9,406	15,129	19,517	7,097	14,198	18,136	9,509	145,470	90,178	161.3	2.4
前日光	旧鹿沼市	3,410	670	1,720	7,470	8,800	8,600	7,600	8,400	10,830	11,400	6,600	820	76,320	285,860	26.7	1.2
	旧粟野町	6,775	18	16	9,159	17,935	12,026	13,017	15,623	11,927	14,489	11,386	5,029	117,400	117,183	100.2	1.9
	旧足尾町	10	30	20	39	568	586	545	622	671	677	662	40	4,470	4,541	98.4	0.1
	計	10,195	718	1,756	16,668	27,303	21,212	21,162	24,645	23,428	26,566	18,648	5,889	198,190	407,584	48.6	3.2
那珂川	茂木町	2,157	2,220	2,965	3,609	5,597	4,926	13,011	25,668	16,592	13,120	13,074	4,430	107,369	92,607	115.9	1.7
	市貝町													0	250	0.0	0.0
	旧烏山町	3,500	2,694	3,386	7,632	11,736	12,447	16,156	18,080	12,192	12,728	13,743	4,980	119,274	120,993	98.6	1.9
	計	5,657	4,914	6,351	11,241	17,333	17,373	29,167	43,748	28,784	25,848	26,817	9,410	226,643	213,850	106.0	3.7
八溝	旧馬頭町	32,105	24,221	19,691	23,794	34,353	30,837	30,742	39,240	28,223	31,981	26,388	22,169	343,744	357,024	96.3	5.6
	旧小川町	2,870	1,301	1,437	4,217	3,982	12,132	21,177	29,011	27,827	62,219	40,741	1,335	208,249	188,548	110.4	3.4
	旧湯津上村	198,506	10,105	22,504	27,209	35,513	23,009	33,799	59,035	22,271	53,501	35,990	14,561	536,003	304,800	175.9	8.7
	旧黒羽町	33,346	18,713	27,108	41,178	42,962	82,370	86,400	71,729	43,199	52,797	70,330	21,412	591,544	321,712	183.9	9.6
	那須町	18,546	20,687	25,708	33,904	35,153	32,393	37,316	42,782	44,876	37,817	33,391	24,968	387,541	363,422	106.6	6.3
	計	285,373	75,027	96,448	130,302	151,963	180,741	209,434	241,797	166,396	238,315	206,840	84,445	2,067,081	1,535,506	134.6	33.4
平成24年(2012)計		1,134,316	360,428	292,788	476,329	436,922	495,990	436,725	514,432	529,504	727,499	551,856	232,761	6,189,550	5,635,940	109.8	100.0
構 成 比		18.3	5.8	4.7	7.7	7.1	8.0	7.1	8.3	8.6	11.8	8.9	3.8	100.0			
平成23年(2011)計		1,133,858	527,600	259,235	270,337	397,843	417,167	384,582	461,552	456,515	619,816	484,444	222,991	5,635,940			
対前年比		100.0	68.3	112.9	176.2	109.8	118.9	113.6	111.5	116.0	117.4	113.9	104.4	109.8			

エ 分類別観光客入込数

大分類	小分類	平成24年 (2012)	平成23年 (2011)	対前年比	増減	構成比
1 自然	山間部景勝地(主にドライブなど観光見物で訪れる場所)	3,214,023	2,692,392	119.4%	521,631	3.9
	平野部景勝地(")	126,903	118,153	107.4%	8,750	0.2
	登山路・ハイキングコース・自然歩道	1,673,945	1,911,278	87.6%	△ 237,333	2.0
	河川景観	154,475	158,650	97.4%	△ 4,175	0.2
	その他自然	307,418	307,181	100.1%	237	0.4
小計		5,476,764	5,187,654	105.6%	289,110	6.7
2 文化・歴史	神社・仏閣	7,414,640	7,060,809	105.0%	353,831	9.0
	遺跡・史跡(公園の整備がなされたものを含む)	238,952	271,669	88.0%	△ 32,717	0.3
	博物館・資料館	1,847,319	1,648,506	112.1%	198,813	2.2
	美術館	353,982	261,248	135.5%	92,734	0.4
	動物園・植物園・水族館	1,624,677	1,550,258	104.8%	74,419	2.0
	その他歴史・文化施設	205,969	182,972	112.6%	22,997	0.3
小計		11,685,539	10,975,462	106.5%	710,077	14.2
3 産業観光	観光農園	729,203	676,290	107.8%	52,913	0.9
	観光牧場	2,328,282	1,841,709	126.4%	486,573	2.8
	観光漁業	201,972	207,267	97.4%	△ 5,295	0.2
	観光やな	275,444	250,589	109.9%	24,855	0.3
	その他産業観光施設	2,073,471	1,528,571	135.6%	544,900	2.5
小計		5,608,372	4,504,426	124.5%	1,103,946	6.8
4 スポーツ・レクリエーション施設	スキー場	934,296	1,002,778	93.2%	△ 68,482	1.1
	スケート場	75,028	60,377	124.3%	14,651	0.1
	テニス場	1,102	0	皆増	1,102	0.0
	サイクリングコース	7,809	12,586	62.0%	△ 4,777	0.0
	テーマパーク	1,254,272	1,158,084	108.3%	96,188	1.5
	遊園地・レジャーランド	1,328,697	1,181,087	112.5%	147,610	1.6
	大規模公園・複合公園	4,868,833	4,439,244	109.7%	429,589	5.9
	観光交通施設・乗物	1,578,523	1,428,352	110.5%	150,171	1.9
	キャンプ場	141,533	122,225	115.8%	19,308	0.2
	その他スポーツ・レクリエーション施設(ゴルフ場を除く)	1,041,491	1,111,895	93.7%	△ 70,404	1.3
小計		11,231,584	10,516,628	106.8%	714,956	13.6
5 温泉	温泉(公営)	2,556,279	2,523,103	101.3%	33,176	3.1
	温泉(一般)	2,041,306	1,871,718	109.1%	169,588	2.5
小計		4,597,585	4,394,821	104.6%	202,764	5.6
6 買い物・食	観光物産店・郷土料理店など	2,055,127	1,458,633	140.9%	596,494	2.5
	道の駅	14,888,783	13,569,402	109.7%	1,319,381	18.1
小計		16,943,910	15,028,035	112.7%	1,915,875	20.6
7 行祭事・イベント	伝統的・祭事(地域の伝統的行事、社寺の例祭など)	911,343	804,373	113.3%	106,970	1.1
	恒例行事(花火大会、市民祭り など)	4,742,050	3,964,202	119.6%	777,848	5.8
	イベント(特別に開催される催し物 など)	2,644,995	1,710,288	154.7%	934,707	3.2
小計		8,298,388	6,478,863	128.1%	1,819,525	10.1
8 その他	その他	18,500,602	17,215,251	107.5%	1,285,351	22.5
小計		18,500,602	17,215,251	107.5%	1,285,351	22.5
		82,342,744	74,301,140	110.8%	8,041,604	100.0

オ 主要施設入込数

(単位:千人、%)

※参考

	施設名	20年 (2008)	21年 (2009)	22年 (2010)	23年 (2011)	24年 (2012)	増減	前年比	備考	前々年比
日 帰 り 公 営 温 泉 ・ 入 浴 施 設	ろまんちっく村 ろまんちっく温泉館	243	251	253	231	254	23	110.0		100.4
	地 域 交 流 館 ほたるの里梵天の湯	360	344	354	366	387	21	105.7		109.3
	前 日 光 つつじの湯交流館	97	90	81	74	73	△ 1	98.6		90.1
	日 光 和 の 代 温 泉 「やしおの湯」	192	182	189	177	188	11	106.2		99.5
	日光市温泉保養センター 「かたくりの湯」	134	140	139	128	153	25	119.5		110.1
	真岡井頭温泉	367	364	330	278	323	45	116.2		97.9
	黒 羽 温 泉 「五峰の湯」	139	129	123	56	120	64	214.3		97.6
	城の湯温泉センター	159	154	177	190	167	△ 23	87.9		94.4
	板室健康の`ゆ` `ケ`リ`ン`ク`リ`ン`	94	104	85	86	91	5	105.8		107.1
	塩 原 温 泉 「湯っ歩の里」	92	78	74	51	54	3	105.9		73.0
	喜 連 川 温 泉 第 1 温泉浴場 「もとゆ」	143	147	153	113	-	△ 113	皆減	H24は休業	皆減
	喜 連 川 温 泉 老人福祉センター 「喜連川城」	99	99	98	22	-	△ 22	皆減	H24は休業	皆減
	喜 連 川 温 泉 第 2 温泉浴場 「露天風呂」	100	162	91	99	104	5	105.1		114.3
	道の駅きつれがわ	151	149	164	190	213	23	112.1		129.9
	か ん ぼ の 宿 栃木喜連川温泉	112	113	113	43	31	△ 12	72.1		27.4
	こぶしが丘温泉 「こぶしの湯」	100	96	98	18	-	△ 18	皆減	H24は休業	皆減
	下 野 市 「ふれあい館」	83	83	77	38	57	19	150.0		74.0
	市 貝 温 泉 健康保養センター 「ゆったりランド`市貝」	1	90	100	19	-	△ 19	皆減	H24は休業	皆減
	道 の 駅 は が 「ロマンの湯」	227	213	217	230	226	△ 4	98.3		104.1
	まほろばの湯 「湯親館」	143	140	112	97	123	26	126.8		109.8
小 計		3,036	3,128	3,028	2,506	2,564	58	102.3		84.7

(単位:千人、%)

※参考

	施設名	20年 (2008)	21年 (2009)	22年 (2010)	23年 (2011)	24年 (2012)	増減	前年比	備考	前々年比
大規模公園・複合公園	宇都宮農林公園 ろまんちっく村	916	1,001	1,028	975	1,048	73	107.5	H24.9~ 道の駅うつのみや ろまんちっく村	101.9
	森林公園	198	246	210	219	241	22	110.0		114.8
	織姫公園	349	307	402	383	506	123	132.1		125.9
	日光田母沢 御用邸公園	121	98	103	82	102	20	124.4		99.0
	日光だいや川公園	194	265	246	263	285	22	108.4		115.9
	井頭公園	574	695	712	642	588	△ 54	91.6		82.6
	黒羽城址公園	111	114	115	38	110	72	289.5		95.7
	那須野が原公園	241	263	274	189	172	△ 17	91.0		62.8
	とちぎわんぱく公園	661	709	769	735	793	58	107.9		103.1
	渡良瀬遊水地	238	344	347	291	279	△ 12	95.9		80.4
	みかも山公園 ※南口集計	119	142	133	130	127	△ 3	97.7		95.5
	みかも山公園 ※東口集計	266	331	303	343	353	10	102.9		116.5
	鬼怒グリーンパーク	286	311	297	263	265	2	100.8		89.2
小計	4,274	4,826	4,939	4,553	4,869	316	106.9		98.6	
道の駅	どまんなか たぬま	985	1,027	1,070	1,041	1,181	140	113.4		110.4
	思川	1,641	1,688	1,749	1,694	1,667	△ 27	98.4		95.3
	那須与一の郷	864	923	921	820	864	44	105.4		93.8
	明治の森・黒磯	526	530	524	438	424	△ 14	96.8		80.9
	湯の香しおばら (アグリバル塩原)	733	730	759	597	554	△ 43	92.8		73.0
	きつれがわ ※再掲	151	149	164	190	213	23	112.1		129.9
	にのみや	321	324	315	284	290	6	102.1		92.1
	もてぎ	1,273	1,338	1,371	1,222	1,347	125	110.2		98.2
	友遊はが	475	456	448	381	336	△ 45	88.2		75.0
	ばとう	670	697	679	479	418	△ 61	87.3		61.6
	みかも	467	464	442	405	387	△ 18	95.6		87.6
	那須高原友愛の森	518	539	604	535	617	82	115.3		102.2
	東山道伊王野	428	437	436	363	388	25	106.9		89.0
	みぶ ※H21.10 稼働	-	201	2,040	2,272	2,393	121	105.3		117.3
	にしかた ※H21.10 稼働	-	49	310	277	278	1	100.4		89.7
	やいた ※H23.4 稼働	-	-	-	471	806	335	171.1		皆増
しもつけ ※H23.3 稼働	-	-	-	2,101	2,504	403	119.2		皆増	
湧水の郷しおや ※H24.6 稼働	-	-	-	-	222	222	皆増		皆増	
小計	9,052	9,552	11,832	13,570	14,889	1,319	109.7		125.8	

(単位:千人、%)

※参考

	施設名	20年 (2008)	21年 (2009)	22年 (2010)	23年 (2011)	24年 (2012)	増減	前年比	備考	前々年比
自然・動植物園等	足利フラワーパーク	857	937	1,037	891	926	35	103.9		89.3
	万葉自然公園 かたくりの里	120	125	131	65	43	△ 22	66.2		32.8
	なががわ水遊園	209	222	213	262	263	1	100.4		123.5
	とちぎ花センター	340	349	327	281	324	43	115.3		99.1
	小 計	1,526	1,633	1,708	1,499	1,556	57	103.8		91.1
社寺・史跡等	大谷寺・大谷資料館 ・平和観音	259	284	289	175	172	△ 3	98.3		59.5
	史跡足利学校	168	186	182	167	181	14	108.4		99.5
	ばん阿寺	435	376	352	328	368	40	112.2		104.5
	行道山浄因寺	52	31	72	82	51	△ 31	62.2		70.8
	佐野厄よけ大師	1,664	1,664	1,680	1,595	1,624	29	101.8		96.7
	二社一寺	2,000	2,053	2,246	1,659	1,910	251	115.1		85.0
	鷲子山上神社	116	99	101	90	88	△ 2	97.8		87.1
	小 計	4,694	4,693	4,922	4,096	4,394	298	107.3		89.3
行祭事・イベント	ふるさと宮まつり	550	550	550	450	600	150	133.3		109.1
	足利花火大会	420	430	450	340	360	20	105.9		80.0
	蔵の街サマーフェスタ	104	102	103	71	75	4	105.6		72.8
	とちぎ秋まつり	258	-	335	-	351	351	皆増		104.8
	田沼初午祭	120	120	120	120	22	△ 98	18.3		18.3
	鹿沼ぶっつけ秋祭り	250	230	190	300	330	30	110.0		173.7
	鹿沼花火大会	120	120	140	-	180	180	皆増		128.6
	鹿沼さつき祭り	400	450	240	280	360	80	128.6		150.0
	日光東照宮例大祭	90	80	95	70	70	0	100.0		73.7
	小山 サマーフェスティバル	370	450	580	400	495	95	123.8		85.3
	那須野巻狩まつり	110	110	121	110	80	△ 30	72.7		66.1
	烏山の山あげ祭	80	100	80	70	65	△ 5	92.9		81.3
	天平の花まつり	210	222	215	126	180	54	142.9		83.7
	益子陶器市	637	861	908	783	558	△ 225	71.3		61.5
	芝ざくら祭り	301	291	282	133	167	34	125.6		59.2
つがの里花彩祭	135	145	188	-	139	139	皆増		73.9	
	小 計	4,155	4,261	4,597	3,253	4,032	779	123.9		87.7

(2) 観光客宿泊数

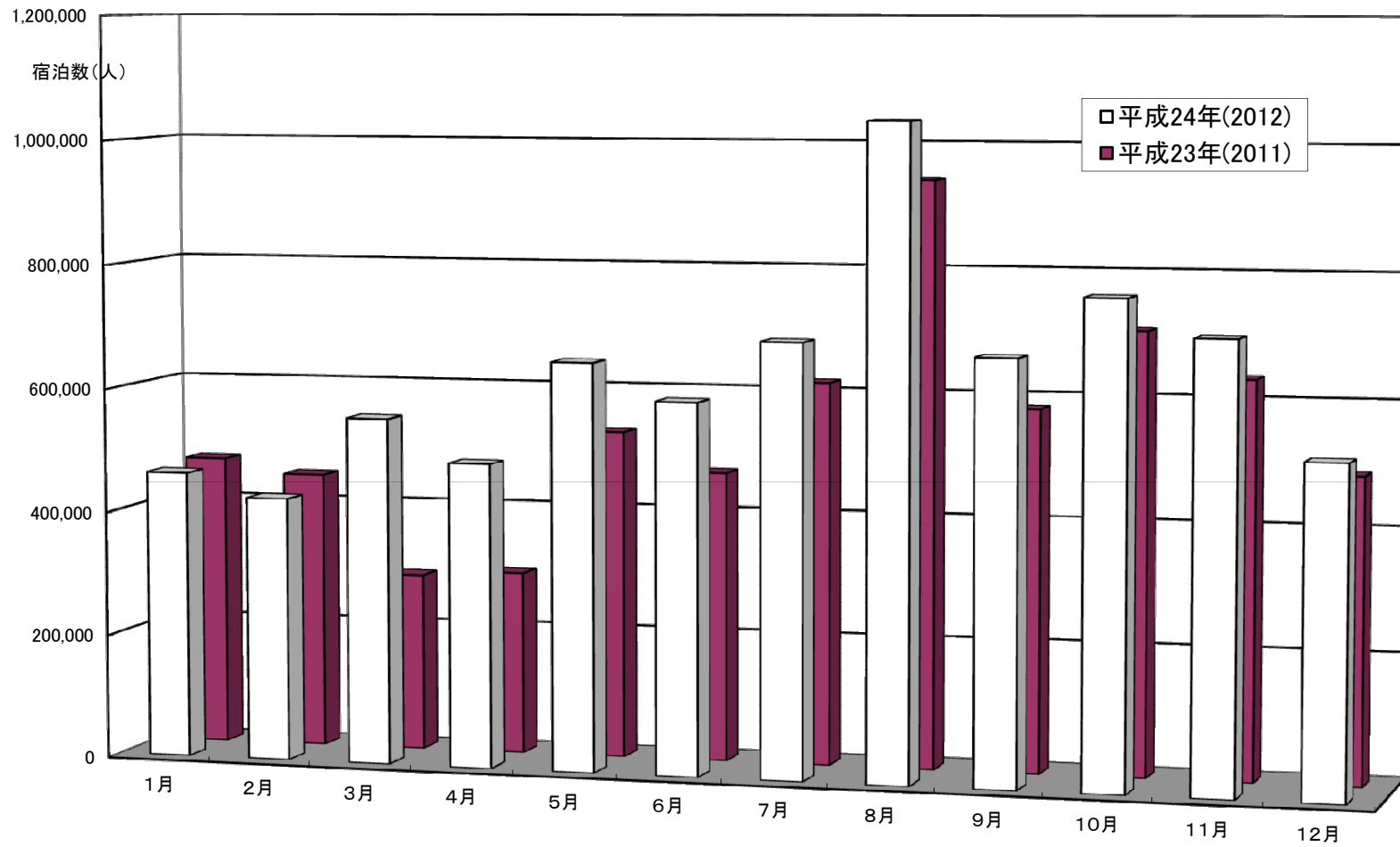
ア 市町村別・月別

市町村	1月	2月	3月	4月	5月	6月	7月		
市	1 宇都宮市	94,042	100,545	120,870	104,480	112,863	104,432	113,936	
	旧宇都宮市	93,973	100,488	120,809	104,438	112,828	104,390	113,913	
	旧上河内町								
	旧河内町	69	57	61	43	35	42	24	
	2 足利市	1,161	1,107	1,530	1,294	1,529	1,255	1,286	
	3 栃木市	578	509	698	922	1,258	959	1,927	
		旧栃木市	578	509	698	922	1,258	959	1,927
		旧大平町							
		旧藤岡町							
		旧都賀町							
	旧西方町								
	4 佐野市	1,118	1,200	1,368	1,515	2,719	2,909	3,070	
		旧佐野市	825	780	746	809	874	807	803
		旧田沼町	12	25	87	444	503	521	1,088
旧葛生町		281	396	535	263	1,343	1,581	1,179	
5 鹿沼市	969	907	1,189	1,896	3,219	3,204	2,862		
	旧鹿沼市	969	889	1,180	1,749	2,417	1,859	2,122	
	旧粟野町		18	9	147	802	1,345	740	
6 日光市	200,641	186,847	230,663	191,129	285,934	285,167	307,388		
	旧日光市	58,175	56,045	54,052	52,475	121,439	136,770	140,839	
	旧今市市	3,101	2,913	4,449	3,861	7,441	5,277	9,483	
	旧足尾町	231	199	330	402	919	605	728	
	旧栗山村	13,524	17,368	14,063	9,991	17,004	16,036	15,206	
	旧藤原町	125,610	110,322	157,769	124,400	139,131	126,479	141,132	
7 小山市	797	498	625	589	556	503	556		
8 真岡市	2,610	2,397	2,677	2,411	2,488	2,064	2,231		
	旧真岡市	2,601	2,394	2,672	2,402	2,475	2,055	2,220	
	旧二宮町	9	3	5	9	13	9	11	
9 大田原市	2,291	1,757	4,076	2,653	3,572	2,907	4,946		
	旧大田原市	875	682	1,190	1,158	995	1,231	1,443	
	旧湯津上村	308	181	665	629	633	625	971	
	旧黒羽町	1,108	894	2,221	866	1,944	1,051	2,532	
10 矢板市	979	1,548	2,178	948	1,179	1,002	1,472		
11 那須塩原市	63,729	50,339	67,286	64,019	76,051	65,938	76,405		
	旧黒磯市	8,534	6,556	8,145	9,322	11,673	9,841	11,833	
	旧西那須野町	2,581	2,508	3,464	2,695	3,090	2,782	2,730	
	旧塩原町	52,614	41,275	55,677	52,002	61,288	53,315	61,842	
12 さくら市	3,498	1,669	3,275	3,959	5,487	3,407	4,225		
	旧氏家町	373	294	406	431	444	330	364	
	旧喜連川町	3,125	1,375	2,869	3,528	5,043	3,077	3,861	
13 那須烏山市	1,593	1,568	1,682	1,937	3,371	1,989	3,079		
	旧南那須町	380	580	280	333	669	517	780	
	旧烏山町	1,213	988	1,402	1,604	2,702	1,472	2,299	
14 下野市	133	126	183	583	119	153	152		
	旧南河内町								
	旧石橋町	133	126	183	583	119	153	152	
旧国分寺町									
河内	15 上三川町								
芳賀	16 益子町	964	1,081	1,206	1,082	1,631	960	980	
	17 茂木町	3,470	1,402	4,082	6,518	8,131	4,349	7,227	
	18 市貝町							427	
	19 芳賀町	15	10	10	15	16	10		
下都賀	20 壬生町					5			
	21 野木町								
	22 岩舟町								
塩谷	23 塩谷町	73	92	115	431	732	315	1,178	
	24 高根沢町	727	344	639	635	614	436	610	
那須	25 那須町	78,262	65,687	108,090	97,507	135,139	108,238	152,113	
	26 那珂川町	4,956	4,205	5,354	5,004	7,687	4,922	7,191	
		旧馬頭町	3,686	3,409	3,811	2,939	4,600	3,186	4,053
		旧小川町	1,270	796	1,543	2,065	3,087	1,736	3,138
平成24年(2012)	462,606	423,838	557,797	489,528	654,301	595,117	693,260		
構成比	6.1	5.6	7.3	6.4	8.6	7.8	9.1		
平成23年(2011)	470,751	447,455	285,462	294,013	529,763	467,524	616,366		
対前年比	98.3	94.7	195.4	166.5	123.5	127.3	112.5		

(単位:人・%)

8月	9月	10月	11月	12月	24年(2012)合計	23年(2011)合計	前年比
129,596	116,036	131,963	123,812	111,956	1,364,531	1,204,264	113.3
129,545	115,997	131,920	123,779	111,928	1,364,006	1,203,648	113.3
51	39	43	33	28	525	616	85.2
1,801	1,238	1,472	1,618	1,569	16,861	14,212	118.6
2,389	1,162	1,252	861	793	13,307	11,378	117.0
2,389	1,162	1,252	861	793	13,307	11,291	117.9
						87	
6,171	2,318	1,904	1,789	1,661	27,743	27,005	102.7
909	741	861	947	978	10,080	10,014	100.7
2,733	663	332	381	149	6,937	5,814	119.3
2,529	915	711	461	534	10,726	11,177	96.0
7,114	2,792	2,792	1,271	752	28,967	25,792	112.3
5,848	2,111	1,971	1,173	728	23,016	19,804	116.2
1,266	681	821	98	24	5,951	5,988	99.4
426,256	299,413	354,837	316,021	215,958	3,300,254	2,759,734	119.6
148,171	137,376	148,656	99,534	60,294	1,213,826	1,000,940	121.3
15,870	8,808	8,359	6,665	4,400	80,627	74,549	108.2
2,075	689	797	932	354	8,261	7,777	106.2
22,290	15,497	25,656	23,518	11,903	202,056	187,046	108.0
237,850	137,043	171,369	185,372	139,007	1,795,484	1,489,422	120.5
717	544	576	619	701	7,281	6,531	111.5
3,257	2,194	2,644	2,502	2,584	30,059	30,048	100.0
3,241	2,181	2,634	2,487	2,577	29,939	30,048	99.6
16	14	10	15	7	120		
7,245	3,026	2,997	3,187	3,548	42,205	35,813	117.8
1,638	986	1,038	1,399	1,246	13,880	13,878	100.0
1,947	642	565	494	924	8,583	3,787	226.7
3,660	1,398	1,395	1,294	1,378	19,741	18,148	108.8
4,018	2,224	1,197	1,812	944	19,501	14,216	137.2
124,814	71,158	93,415	97,736	66,755	917,645	837,658	109.5
20,090	10,973	14,395	12,867	8,575	132,804	122,893	108.1
3,755	2,628	2,921	3,408	2,753	35,315	31,208	113.2
100,969	57,557	76,099	81,461	55,427	749,526	683,557	109.7
6,219	4,609	5,187	5,408	4,604	51,547	49,021	105.2
431	457	491	454	379	4,854	6,032	80.5
5,788	4,152	4,696	4,954	4,225	46,693	42,989	108.6
4,451	2,318	2,801	3,163	2,118	30,070	32,182	93.4
1,728	790	750	810	870	8,487	7,552	112.4
2,723	1,528	2,051	2,353	1,248	21,583	24,630	87.6
97	90	192	98	132	2,058	101	2,037.6
97	90	192	98	132	2,058	101	2,037.6
1,505	1,254	1,466	1,784	1,132	15,045	13,475	111.7
10,746	7,347	7,473	6,835	4,155	71,735	60,509	118.6
394	88				909	903	100.7
	60	38	81	14	269	309	87.1
					5		
4,047	1,439	612	541	270	9,845	8,296	118.7
1,159	483	597	811	863	7,918	6,353	124.6
285,035	148,473	149,978	133,714	97,322	1,559,558	1,261,110	123.7
12,906	6,917	7,303	7,908	7,923	82,276	68,629	119.9
6,644	3,557	4,450	5,371	4,537	50,243	44,410	113.1
6,262	3,360	2,853	2,537	3,386	32,033	24,219	132.3
1,039,937	675,183	770,697	711,570	525,755	7,599,589	6,467,539	117.5
13.7	8.9	10.1	9.4	6.9	100.0		
940,933	581,733	709,480	635,314	488,745	6,467,539		
110.5	116.1	108.6	112.0	107.6	117.5		

図一〇 月別観光客宿泊数（前年比較）



イ 日光国立公園の月別宿泊数

(単位:人、%)

市町村/月	1月	2月	3月	4月	5月	6月	7月	8月	9月	10月	11月	12月	平成24年 (2012)計	平成23年 (2011)計	前年比	構成比
旧日光市	58,175	56,045	54,052	52,475	121,439	136,770	140,839	148,171	137,376	148,656	99,534	60,294	1,213,826	1,000,940		
	構成比	4.8	4.6	4.5	4.3	10.0	11.3	11.6	12.2	11.3	12.2	8.2	5.0	100.0	100.0	121.3
旧足尾町	7			7	66	164	50	38	41	69	42		484	293		
	構成比	1.4			1.4	13.6	33.9	10.3	7.9	8.5	14.3	8.7		100.0	100	165.2
旧栗山村	13,524	17,368	14,063	9,991	17,004	16,036	15,206	22,290	15,497	25,656	23,518	11,903	202,056	187,046		
	構成比	6.7	8.6	7.0	4.9	8.4	7.9	7.5	11.0	7.7	12.7	11.6	5.9	100.0	100	108.0
旧藤原町	125,610	110,322	157,769	124,400	139,131	126,479	141,132	237,850	137,043	171,369	185,372	139,007	1,795,484	1,489,422		
	構成比	7.0	6.1	8.8	6.9	7.7	7.0	7.9	13.2	7.6	9.5	10.3	7.7	100.0	100	120.5
矢板市	155	84	80	104	142	105	395	1,211	101	151	129	101	2,758	1,392		
	構成比	5.6	3.0	2.9	3.8	5.1	3.8	14.3	43.9	3.7	5.5	4.7	3.7	100.0	100	198.1
旧塩原町	52,614	41,275	55,677	52,002	61,288	53,315	61,842	100,969	57,557	76,099	81,461	55,427	749,526	683,557		
	構成比	7.0	5.5	7.4	6.9	8.2	7.1	8.3	13.5	7.7	10.2	10.9	7.4	100.0	100	109.7
旧黒磯市	7,243	5,326	6,509	6,894	9,003	8,051	8,625	12,953	7,908	11,802	10,866	6,364	101,544	96,202		
	構成比	7.1	5.2	6.4	6.8	8.9	7.9	8.5	12.8	7.8	11.6	10.7	6.3	100.0	100	105.6
那須町	75,274	62,996	103,944	93,365	130,334	104,363	147,941	279,285	144,223	145,294	128,327	93,436	1,508,782	1,215,610		
	構成比	5.0	4.2	6.9	6.2	8.6	6.9	9.8	18.5	9.6	9.6	8.5	6.2	100.0	100	124.1
平成24年(2012)	332,602	293,416	392,094	339,238	478,407	445,283	516,030	802,767	499,746	579,096	529,249	366,532	5,574,460	4,674,462	119.3	100.0
構成比	6.0	5.3	7.0	6.1	8.6	8.0	9.3	14.4	9.0	10.4	9.5	6.6	100.0			
平成23年(2011)	353,592	328,220	165,038	160,474	382,348	330,981	452,780	726,932	419,774	537,845	472,294	344,184	4,674,462			
対前年比	94.1	89.4	237.6	211.4	125.1	134.5	114.0	110.4	119.1	107.7	112.1	106.5	119.3			

※参考: 区域別の宿泊数構成 (単位:人、%)

区域	宿泊数	構成比
日光国立公園	5,574,460	73.3
県立自然公園	135,400	1.8
その他	1,889,729	24.9
合計	7,599,589	100.0

ウ 県立自然公園の月別宿泊数

(単位:人、%)

市 町 村		1月	2月	3月	4月	5月	6月	7月	8月	9月	10月	11月	12月	平成24年 (2012)計	平成23年 (2011)計	前年比	構成比	
県 立 自 然 公 園	宇都宮 旧宇都宮市	119	47	156	391	325	138	1,366	866	413	498	174	261	4,754	5,177	91.8	3.5	
	計	119	47	156	391	325	138	1,366	866	413	498	174	261	4,754	5,177	91.8	3.5	
	太平山	旧栃木市																
		旧大平町																
	計																	
	唐沢山	旧佐野市																
		岩舟町																
	計																	
	足利	足利市						16	95	180	18				309	232	133.2	0.2
		計						16	95	180	18				309	232	133.2	0.2
	益子	益子町	191	228	290	325	424	264	337	592	395	377	400	225	4,048	3,994	101.4	3.0
		計	191	228	290	325	424	264	337	592	395	377	400	225	4,048	3,994	101.4	3.0
	前日光	旧鹿沼市	196	202	343	347	257	405	226	422	271	344	151	127	3,291	4,097	80.3	2.4
		旧粟野町		18	9	147	802	1,345	740	1,266	681	821	98	24	5,951	5,988	99.4	4.4
		旧足尾町																
	計	196	220	352	494	1,059	1,750	966	1,688	952	1,165	249	151	9,242	10,085	91.6	6.8	
	那珂川	茂木町	113	48	156	172	235	193	535	557	379	524	340	130	3,382	5,827	58.0	2.5
		市貝町																
		旧烏山町	200	200	50	20	20	13	73	29	40	102	300	150	1,197	844	141.8	0.9
		計	313	248	206	192	255	206	608	586	419	626	640	280	4,579	6,671	68.6	3.4
八溝	旧馬頭町	3,587	3,316	3,637	2,675	4,019	3,004	3,629	5,925	3,241	4,063	4,969	4,277	46,342	41,054	112.9	34.2	
	旧小川町																	
	旧湯津上村																	
	旧黒羽町	1,026	841	2,040	567	1,306	819	2,175	2,859	871	878	813	1,155	15,350	14,570	105.4	11.3	
	那須町	2,988	2,691	4,146	4,142	4,805	3,875	4,172	5,750	4,250	4,684	5,387	3,886	50,776	45,500	111.6	37.5	
計	7,601	6,848	9,823	7,384	10,130	7,698	9,976	14,534	8,362	9,625	11,169	9,318	112,468	101,124	111.2	83.1		
平成24年(2012)計		8,420	7,591	10,827	8,786	12,193	10,072	13,348	18,446	10,559	12,291	12,632	10,235	135,400	127,283	106.4	100.0	
構 成 比		6.2	5.6	8.0	6.5	9.0	7.4	9.9	13.6	7.8	9.1	9.3	7.6	100.0				
平成23年(2011)計		10,328	8,608	4,720	4,391	10,398	9,718	15,139	17,888	12,419	12,936	11,204	9,534	127,283				
対前年比		81.5	88.2	229.4	200.1	117.3	103.6	88.2	103.1	85.0	95.0	112.7	107.4	106.4				

エ 分類別観光客宿泊数

	分類	平成24年(2012)	平成23年(2011)	対前年比	増減	構成比
日光国立公園区域	旅館・ホテル	4,752,768	4,006,314	118.6	746,454	62.5
	ビジネスホテル	0	0	0.0	0	0.0
	民宿・ペンション	285,499	235,034	121.5	50,465	3.8
	公的施設	151,305	111,077	136.2	40,228	2.0
	キャンプ場	124,617	87,356	142.7	37,261	1.6
	その他	260,271	234,681	110.9	25,590	3.4
	計	5,574,460	4,674,462	119.3	899,998	73.4
県立自然公園区域	旅館・ホテル	105,850	95,074	111.3	10,776	1.4
	ビジネスホテル	0	0	0.0	0	0.0
	民宿・ペンション	4,280	7,195	59.5	△ 2,915	0.1
	公的施設	13,198	12,724	103.7	474	0.2
	キャンプ場	3,684	3,388	108.7	296	0.0
	その他	8,388	8,902	94.2	△ 514	0.1
	計	135,400	127,283	106.4	8,117	1.8
その他区域	旅館・ホテル	548,238	464,702	118.0	83,536	7.2
	ビジネスホテル	1,125,379	999,395	112.6	125,984	14.8
	民宿・ペンション	7,016	6,665	105.3	351	0.1
	公的施設	99,937	91,533	109.2	8,404	1.3
	キャンプ場	93,627	89,967	104.1	3,660	1.2
	その他	15,532	13,532	114.8	2,000	0.2
	計	1,889,729	1,665,794	113.4	223,935	24.9
県計	旅館・ホテル	5,406,856	4,566,090	118.4	840,766	71.1
	ビジネスホテル	1,125,379	999,395	112.6	125,984	14.8
	民宿・ペンション	296,795	248,894	119.2	47,901	3.9
	公的施設	264,440	215,334	122.8	49,106	3.5
	キャンプ場	221,928	180,711	122.8	41,217	2.9
	その他	284,191	257,115	110.5	27,076	3.7
	計	7,599,589	6,467,539	117.5	1,132,050	100.0

※ 集計手法により、端数が生じるため計が合わないことがある。

オ 外国人の月別宿泊数

(ア) 国・地域別

(単位：人、%)

		1月	2月	3月	4月	5月	6月	7月	8月	9月	10月	11月	12月	H24合計 (2012)	構成 割合	H23合計 (2011)	対前年比
アジア州	韓国	630	682	532	248	391	752	1,545	624	341	547	859	506	7,657	6.5	7,749	98.8
	台湾	1,571	691	1,023	1,703	959	1,055	1,283	748	1,185	2,733	2,873	1,077	16,901	14.4	10,990	153.8
	中国(大陸)	705	1,703	2,263	1,114	1,653	1,114	1,370	1,007	2,687	1,897	1,710	973	18,196	15.5	9,027	201.6
	香港	81	140	85	132	66	79	172	56	111	157	185	123	1,387	1.2	1,456	95.3
	タイ	496	479	389	566	589	401	908	377	166	586	458	357	5,772	4.9		
	マレーシア	24	9	13	9	29	54	53	22	73	249	133	13	681	0.6		
	シンガポール	48	11	57	61	28	6	13	63	95	138	61	274	855	0.7		
	その他アジア	113	375	429	368	492	428	217	98	408	1,492	380	1,311	6,111	5.2	6,188	98.8
北米州	USA	1,149	1,819	2,561	1,519	2,038	3,498	2,678	1,962	2,119	4,193	2,921	1,290	27,747	23.6	6,816	407.1
	その他	424	375	336	388	385	323	219	135	221	514	606	431	4,357	3.7	1,009	431.8
ヨーロッパ州		858	991	1,044	1,175	1,388	1,067	1,427	850	1,395	2,101	1,242	509	14,047	11.9	7,350	191.1
南アメリカ州		28	34	84	96	69	42	137	338	282	197	86	110	1,503	1.3	304	494.4
大洋州		113	37	143	110	97	89	84	55	173	228	178	61	1,368	1.2	1,055	129.7
その他の州		34	8	78	67	90	52	20	21	78	183	198	31	860	0.7	726	118.5
不明		646	642	710	905	550	978	750	370	971	1,846	1,238	598	10,204	8.7	2,362	432.0
H24(2012)合計		6,920	7,996	9,747	8,461	8,824	9,938	10,876	6,726	10,305	17,061	13,128	7,664	117,646	100.0	55,032	213.8
構成割合		5.9	6.8	8.3	7.2	7.5	8.4	9.2	5.7	8.8	14.5	11.2	6.5	100.0			
H23(2011)合計		6,837	7,393	1,973	1,486	2,029	2,693	3,385	3,282	5,486	7,425	7,483	5,560	55,032			

※ その他の州はアフリカ州、ロシア連邦及びNIS諸国を指す。

(イ) 市町村別・月別

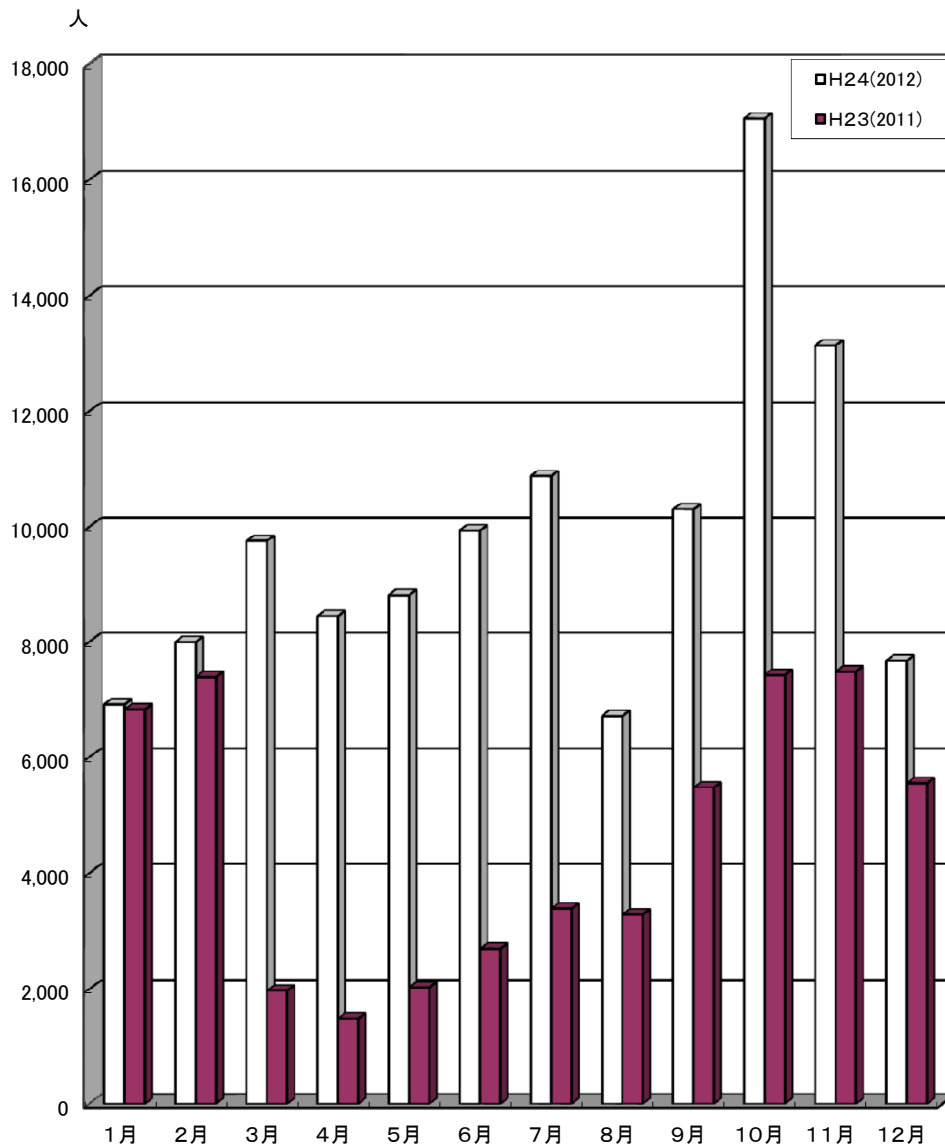
(単位:人・%)

市町村	1月	2月	3月	4月	5月	6月	7月	8月	9月	10月	11月	12月	24年(2012)合計	23年(2011)合計	前年比	
市	1 宇都宮市	2,343	3,577	4,357	2,667	3,860	5,329	5,067	3,564	5,522	8,009	4,822	3,755	52,872	15,192	348.0
	2 足利市	140	215	416	267	160	332	432	105	221	210	278	125	2,901	2,338	124.1
	3 栃木市	11	10	12	17	13	7	20	12	24	36	7	11	180	348	51.7
	4 佐野市	12	10	13	12	10	2	8	24	16	19	42	23	191	235	81.3
	5 鹿沼市															
	6 日光市	3,106	2,291	3,501	4,219	3,047	3,050	3,878	2,167	3,501	6,992	6,038	2,089	43,879	26,796	163.8
	旧日光市	1,545	848	2,128	2,082	1,649	1,435	1,669	1,332	1,741	3,536	3,299	1,164	22,428	14,992	149.6
	旧今市市	80	104	246	194	23	20	61	55	18	58	72	11	942	87	1,082.8
	旧足尾町															
	旧栗山村	29	45	17	43	40	47	14	20	14	94	62	45	470	252	186.5
	旧藤原町	1,452	1,294	1,110	1,900	1,335	1,548	2,134	760	1,728	3,304	2,605	869	20,039	11,465	174.8
	7 小山市	413	565	521	289	242	282	378	132	220	386	369	199	3,996	2,591	154.2
	8 真岡市	448	359	301	190	187	196	116	100	109	126	92	676	2,900	1,018	284.9
	9 大田原市	2	2	30	1	12	6	26	4	32	12	22	4	153	51	300.0
10 矢板市	5	22	18	35	21	37	62	23	29	49	18	37	356	803	44.3	
11 那須塩原市	271	700	428	440	1,072	516	768	429	470	857	1,030	377	7,358	1,319	557.8	
12 さくら市																
13 那須烏山市	88	17	26	25	48	7	0	40	71	33	19	161	535	525	101.9	
14 下野市																
河内	15 上三川町															
芳賀	16 益子町	3	5	2	6	14	75	19	9	10	3	10	4	160	133	120.3
	17 茂木町	0	1	1	1	5	1	10	4	5	118	2	0	148	462	32.0
	18 市貝町															
	19 芳賀町															
下都賀	20 壬生町															
	21 野木町															
	22 岩舟町															
塩谷	23 塩谷町	12	20	7	8	7	7	10	0	0	19	4	0	94	33	284.8
	24 高根沢町															
真那	25 那須町	64	202	113	284	126	91	79	109	75	187	375	203	1,908	3,175	60.1
	26 那珂川町	2	0	1	0	0	0	3	4	0	5	0	0	15	13	115.4
平成24年(2012)		6,920	7,996	9,747	8,461	8,824	9,938	10,876	6,726	10,305	17,061	13,128	7,664	117,646	55,032	213.8
構成比		5.9	6.8	8.3	7.2	7.5	8.4	9.2	5.7	8.8	14.5	11.2	6.5	100.0		
平成23年(2011)		6,837	7,393	1,973	1,486	2,029	2,693	3,385	3,282	5,486	7,425	7,483	5,560	55,032		
対前年比		101.2	108.2	494.0	569.4	434.9	369.0	321.3	204.9	187.8	229.8	175.4	137.8	213.8		

外国人の月別宿泊数の特徴

東日本大震災等の影響により、大きく減少した前年に比べ、全ての月で大幅な増加となった。国・地域別では、韓国、香港を除く全ての地域で増加となった。また、本年より集計を開始したタイについては、タイで発生した洪水に伴う研修生の受け入れなどにより宿泊者数が5,000人を超え、香港を上回った。

図-10 月別外国人宿泊数（前年比較）



(3) 気象・交通

ア 気象

(a) 宇都宮・日光・那須の気象状況(月次)

(単位:°C、mm、時間)

区分	年	1月	2月	3月	4月	5月	6月	7月	8月	9月	10月	11月	12月	年	備考	
宇都宮	平均気温	H23	1.5	4.5	5.5	12.1	17.2	21.8	26.0	25.9	23.5	17.0	11.5	3.9	14.2	
		H24	1.5	2.6	6.4	12.2	17.8	20.1	25.2	27.6	24.4	17.0	9.3	4.0	14.0	
	降水量	H23	2.0	75.0	56.5	88.5	182.5	150.5	362.5	169.5	298.5	129.5	87.0	17.5	1,619.5	
		H24	22.0	70.5	145.0	107.0	316.5	166.5	161.0	176.5	223.5	135.0	86.0	58.5	1,668.0	
	日照時間	H23	248.3	171.5	224.4	202.1	151.3	102.0	150.9	149.7	162.1	130.7	158.0	198.4	2,049.4	
		H24	205.3	182.1	169.9	176.2	194.8	136.4	126.3	214.4	144.8	181.2	165.4	191.7	2,088.5	
奥日光	平均気温	H23	-6.4	-3.0	-3.1	3.8	9.5	14.7	18.7	18.8	16.0	9.7	5.9	-2.1	6.9	
		H24	-5.4	-4.6	-0.7	4.3	9.6	13.0	18.4	19.5	16.5	9.5	3.3	-2.3	6.8	
	降水量	H23	26.5	77.5	54.5	159.0	189.0	85.5	490.0	340.0	1,258.5	136.5	83.0	76.0	2,976.0	
		H24	39.5	79.5	167.5	187.0	465.0	383.0	282.5	229.0	438.5	152.5	91.5	97.0	2,612.5	
	日照時間	H23	159.7	158.4	198.6	210.5	162.0	100.2	126.5	120.9	140.8	141.8	148.3	151.4	1,819.1	
		H24	159.8	147.4	159.6	158.6	158.7	108.9	118.3	189.6	107.8	157.8	148.7	148.9	1,764.1	
那須	平均気温	H23	-3.6	-0.5	-0.2	6.6	12.4	16.8	20.8	20.9	17.9	11.5	7.7	-0.5	9.2	
		H24	-3.4	-2.9	1.3	7.1	12.3	15.2	20.5	22.1	19.1	11.7	5.3	-0.1	9.0	
	降水量	H23	25.0	60.5	41.0	233.5	164.0	119.5	349.5	248.0	603.0	147.5	70.5	53.5	2,115.5	
		H24	40.0	57.5	142.5	202.5	382.5	279.5	242.0	234.5	253.0	133.0	133.5	94.0	2,194.5	
	日照時間	H23	84.7	148.4	164.2	211.2	165.9	120.5	141.2	120.8	138.9	108.2	127.1	99.2	1,630.3	
		H24	104.4	110.1	158.4	141.8	176.8	130.0	108.7	204.1	104.3	134.5	93.0	104.0	1,570.1	

(b) 県内各地の気象状況

(単位:°C、mm、時間)

区分	年	那須	五十里	黒磯	土呂部	大田原	奥日光	今市	塩谷	那須烏山	鹿沼	宇都宮	真岡	佐野	小山	備考
平均気温	H23	9.2	9.7	11.8	7.8	12.7	6.9	11.7	12.1	12.8	13.1	14.2	13.6	14.6	14.6	
	H24	9.0	9.7	11.7	7.7	12.6	6.8	11.5	12.1	12.7	12.9	14.0	13.4	14.4	14.3	
降水量	H23	2,115.5	1,774.5	1,733.0	2,236.5	1,734.0	2,976.0	2,148.0	1,858.5	1,562.0	1,717.5	1,619.5	1,521.5	1,371.0	1,213.0	
	H24	2,194.5	1,595.0	1,726.5	1,711.5	1,560.0	2,612.5	2,078.5	1,646.0	1,406.5	1,694.0	1,688.0	1,425.0	1,218.0	1,228.0	
日照時間	H23	1,630.3	1,591.7	1,850.4	1,713.6	1,990.1	1,819.1	1,835.2	1,993.2	1,951.5	2,038.5	2,049.4	2,038.8	2,170.2	2,104.9	
	H24	1,570.1	1,596.1	1,895.2	1,684.9	2,060.4	1,764.1	1,846.6	2,036.1	2,037.1	2,027.3	2,088.5	2,103.1	2,179.8	2,100.5	

資料:宇都宮地方気象台

イ 交通

(a)東北道IC出入台数

(単位:台)

	年月	1月	2月	3月	4月	5月	6月	7月	8月	9月	10月	11月	12月	計
ス マ ー ト 高 原	H20年	8,835	8,439	8,370	5,700	10,726	6,690	7,378	10,230	8,100	12,865	9,270	6,231	102,834
	H21年	10,757	10,472	10,819	10,590	19,499	13,470	13,981	21,235	19,200	18,135	15,180	9,052	172,390
	H22年	15,810	12,936	15,221	10,410	22,010	15,480	16,089	23,002	19,560	21,142	16,860	12,617	201,137
	H23年	20,739	20,748	6,448	11,520	28,365	18,300	14,694	19,282	15,540	16,988	14,760	14,012	201,396
	H24年	16,802	16,095	18,848	18,900	27,156	20,580	23,839	32,953	26,280	27,652	24,270	17,236	270,611
那 須	H20年	140,988	128,615	192,262	191,400	228,439	182,190	222,766	316,510	226,680	247,504	222,810	164,238	2,464,402
	H21年	147,529	135,156	192,758	179,490	236,809	186,510	215,109	312,542	238,290	231,322	198,360	146,940	2,420,815
	H22年	134,199	119,112	177,971	171,810	229,183	183,600	216,752	315,859	217,560	238,824	199,620	152,303	2,356,793
	H23年	128,309	118,888	74,803	130,470	190,681	166,020	211,637	281,201	212,640	236,902	202,350	139,686	2,093,587
	H24年	118,482	105,995	158,472	157,830	196,106	164,340	198,214	282,844	202,800	217,062	182,190	135,997	2,120,332
黒 磯 板 室	H20年	-	-	-	-	-	-	-	-	-	-	-	-	-
	H21年	-	-	8,172	80,100	97,092	80,160	95,170	115,971	98,790	92,504	92,250	76,198	836,407
	H22年	77,903	62,524	90,644	84,990	105,028	87,900	107,384	131,099	105,330	110,205	106,560	88,970	1,158,537
	H23年	82,956	72,940	44,330	88,230	107,880	95,790	118,482	132,866	112,980	124,961	119,580	95,449	1,196,444
	H24年	91,295	78,155	105,927	101,070	113,243	104,430	131,068	153,729	124,770	128,991	123,240	104,687	1,360,605
宇 都 宮	H20年	369,458	338,807	433,256	420,450	461,621	413,520	460,412	522,598	457,710	597,153	516,090	401,481	5,392,556
	H21年	379,254	344,932	433,101	434,310	497,860	457,560	490,637	564,820	515,220	612,746	521,850	419,213	5,671,503
	H22年	408,704	349,804	459,885	440,490	523,683	465,870	524,985	617,241	513,540	599,199	580,530	445,222	5,929,153
	H23年	402,659	365,232	251,255	380,820	498,511	462,360	503,285	584,505	491,460	622,387	550,710	432,977	5,546,161
	H24年	397,637	362,384	449,438	441,900	499,844	461,040	513,112	601,803	502,230	613,707	573,120	421,631	5,837,846
佐 野 藤 岡	H20年	868,062	770,791	962,705	913,500	934,216	833,790	907,587	943,051	895,590	935,239	907,290	898,907	10,770,728
	H21年	918,065	796,320	960,938	949,590	994,883	918,270	983,661	1,069,996	980,130	998,510	977,640	975,694	11,523,697
	H22年	1,002,509	834,652	1,039,647	931,590	991,411	864,720	934,030	1,027,433	917,610	957,714	935,730	950,398	11,387,444
	H23年	957,497	798,364	500,371	635,520	697,748	642,840	682,093	716,472	656,310	692,540	683,520	702,646	8,365,921
	H24年	701,840	582,320	699,763	651,210	696,508	631,260	662,966	710,582	642,210	668,205	677,610	693,842	8,018,316

(b) 有料道路通行量

(単位:台)

IC名	年月	1月	2月	3月	4月	5月	6月	7月	8月	9月	10月	11月	12月	計
宇都宮鹿沼	H20年	115,201	109,962	123,724	116,126	116,822	111,047	120,337	118,690	112,045	116,773	111,940	113,170	1,385,837
	H21年	105,488	94,988	111,407	106,864	111,117	107,184	114,843	113,309	104,899	108,344	103,151	108,783	1,290,377
	H22年	104,809	94,376	112,458	108,523	112,407	107,257	117,792	116,150	107,978	112,773	106,396	109,135	1,310,054
	H23年	101,989	93,071	90,506	106,084	133,943	105,725	116,421	113,543	106,253	112,594	106,391	108,290	1,294,810
	H24年	101,151	91,687	106,655	101,168	107,060	101,124	108,390	108,376	100,826	103,866	101,179	101,657	1,233,139
鬼怒川	H20年	33,774	31,303	35,133	32,259	43,177	33,372	36,103	61,304	38,134	60,536	54,737	31,676	491,508
	H21年	30,131	26,434	31,285	29,150	40,313	31,343	34,079	59,194	40,311	56,960	45,851	28,856	453,907
	H22年	28,964	25,811	32,493	30,301	45,803	32,304	38,537	64,506	38,691	50,481	55,797	30,901	474,589
	H23年	30,161	26,677	16,485	24,957	68,999	25,438	31,810	55,314	30,759	46,523	43,592	27,707	428,422
	H24年	26,721	22,414	27,218	25,332	33,774	26,490	32,107	55,169	32,253	45,453	46,537	27,807	401,275
日光宇都宮	H20年	547,699	490,073	592,915	596,824	665,049	580,622	660,653	771,811	663,521	973,766	758,099	564,911	7,865,943
	H21年	557,218	485,903	595,435	609,536	709,743	629,228	701,383	842,466	777,061	980,319	756,506	595,403	8,240,201
	H22年	605,747	481,489	644,514	628,015	771,189	657,263	776,305	962,344	762,344	936,069	875,769	641,377	8,742,425
	H23年	619,933	536,597	392,996	561,003	845,361	630,369	726,763	858,187	706,322	980,895	803,586	614,247	8,276,259
	H24年	593,927	509,119	608,500	626,307	712,062	657,320	750,829	939,085	749,995	991,897	878,649	601,233	8,618,923

(c) その他

(単位:人)

	年月	1月	2月	3月	4月	5月	6月	7月	8月	9月	10月	11月	12月	計
華嚴の滝 エレベーター	H20年	23,488	22,707	38,685	43,643	86,465	88,507	83,776	117,431	101,637	153,280	113,325	29,897	902,841
	H21年	18,886	16,156	34,897	35,861	86,520	84,774	82,746	109,938	105,169	142,163	104,169	28,266	849,545
	H22年	21,037	16,524	33,891	37,219	88,450	92,655	90,978	127,600	101,948	135,864	105,288	33,340	884,794
	H23年	20,951	17,479	7,531	11,700	56,595	62,498	70,368	93,831	78,608	126,923	100,662	25,426	672,572
	H24年	15,596	13,393	23,934	28,426	66,545	76,882	80,289	108,481	91,381	129,253	111,262	28,385	773,827
明智平 ロープウェイ	H20年	4,396	180		3,713	19,878	12,783	15,396	22,931	22,889	40,650	30,796	6,865	180,477
	H21年	4,629	2,892	6,283	13,237	21,866	12,719	13,796	27,027	24,294	56,331	32,640	6,393	222,107
	H22年	5,026	3,414	5,838	12,440	25,461	15,314	17,422	36,121	21,305	35,112	40,629	5,647	223,729
	H23年	4,926	4,380	220	4,802	19,413	8,981	13,841	22,062	17,561	45,601	35,544	4,351	181,682
	H24年	2,794	0	3,138	9,293	18,591	12,065	14,773	37,138	19,292	50,873	45,093	5,740	218,790
霧降高原夏山 リフト	H20年	—	—	—	172	2,768	8,113	41,317	6,043	2,232	6,309	941	—	67,895
	H21年	—	—	—	164	3,656	12,536	36,823	6,575	3,211	3,600	273	—	66,838
	H22年	—	—	—	35	2,854	6,812	33,359	31,124	—	—	—	—	74,184
	H23年	—	—	—	—	—	—	—	—	—	—	—	—	0
	H24年	—	—	—	—	—	—	—	—	—	—	—	—	0
那須 ロープウェイ	H20年	—	—	2,476	14,153	42,438	35,541	45,398	65,476	50,749	118,883	35,680	—	410,794
	H21年	—	—	3,005	14,922	44,373	29,570	35,987	75,196	59,002	88,609	34,276	—	384,940
	H22年	—	—	3,002	10,937	41,215	36,052	47,293	84,658	48,860	100,528	41,020	—	413,565
	H23年	—	—	0	4,342	19,747	18,665	25,966	49,033	33,563	71,424	26,696	—	249,436
	H24年	—	—	2,683	10,412	27,000	27,290	36,057	72,346	36,527	75,029	17,918	—	305,262

資料:(a)月刊誌「高速道路と自動車」、(b)県道路公社、(c)日光市、那須町