

平成 20 年 (2008)
栃木県観光客入込数・宿泊数
推定調査結果



栃木県産業労働観光部観光交流課

目 次

	頁
I 調査の概要	1
II 調査結果の概要	4
1 観光客入込数について	4
2 観光客宿泊数について	4
3 外国人宿泊数について	5
図-1 観光客入込数・宿泊数の推移（平成2～20年）	6
III 調査結果資料	7
1 市町村別観光客入込数	7
図-2 観光客入込数の推移（平成15～20年）	8
図-3 市町村別観光客入込数（上位20市町村）	8
2 市町村別観光客宿泊数	9
図-4 観光客宿泊数の推移（平成15～20年）	10
図-5 市町村別観光客宿泊数（上位10市町村）	10
3 市町村別外国人宿泊数	11
図-6 市町村別外国人宿泊数	12
4 観光客入込数の推移と主な出来事	13
5 参考資料	
(1) 観光客入込数	15
ア 市町村別・月別	15
図-7 月別観光客入込数（前年比較）	17
イ 日光国立公園の月別入込数	18
ウ 県立自然公園の月別入込数	19
エ 分類別観光客入込数	20
オ 主要施設入込数	21
(2) 観光客宿泊数	25
ア 市町村別・月別	25
図-8 月別観光客宿泊数（前年比較）	27
イ 日光国立公園の月別宿泊数	28
ウ 県立自然公園の月別宿泊数	29
エ 分類別観光客宿泊数	30
オ 外国人の月別宿泊数	31
(ア) 国・地域別	31
(イ) 市町村別	31
図-9 月別外国人宿泊数	32
(3) 気象・交通	33
ア 気象	33
イ 交通	34



I 調査の概要

1 調査の目的

この調査は、県内の観光客入込数及び宿泊数を推計し、観光客の動向を把握するとともに、本県観光施策の基礎資料とすることを目的とする。

2 調査対象期間

平成20年（2008）1月1日から12月31日までの1年間

3 調査方法

県内市町村を訪れた観光客について市町村が推計し、報告のあったものについて、県が分類集計したものである。

4 調査区分

各調査区分に含まれる市町村は、次のとおりである。

(1) 日光国立公園

日光市(旧日光市・旧足尾町・旧栗山村・旧藤原町)・矢板市・那須塩原市(旧黒磯市・旧塩原町)・那須町

(2) 県立自然公園

宇都宮県立自然公園・・・宇都宮市(旧宇都宮市)

太平山県立自然公園・・・栃木市・大平町・岩舟町

唐沢山県立自然公園・・・佐野市(旧佐野市・旧田沼町・旧葛生町)・岩舟町

足利県立自然公園・・・足利市

益子県立自然公園・・・益子町・茂木町

前日光県立自然公園・・・鹿沼市(旧鹿沼市・旧栗野町)・日光市(旧足尾町)

那珂川県立自然公園・・・茂木町・市貝町・那須烏山市(旧烏山町)

八溝県立自然公園・・・那珂川町(旧馬頭町・旧小川町)・大田原市(旧湯津上村・旧黒羽町)・那須町

★ 下線は、公園の区域には含まれるが、当該区域では入込数・宿泊数をカウントしていない市町村

(3) 公園以外の地域

日光国立公園及び県立自然公園のいずれの区域にも属さない区域

5 調査対象

(1) 観光客入込数

観光を目的とした入込数が年間1,000人以上あり、下記の①から⑧の各分類にあてはまるものを調査対象とする。

ただし、パチンコ、ボウリング等の都市レジャー施設、地元住民の利用が大半を占める飲食店・販売店、風俗営業店、コンサート(市町村が観光利用の対象として取り扱っている場合は除く)等は、含まないこととする。

① 自然

優れた自然景観が鑑賞できる観光地点。

なお、山岳や高原などで観光地点が複数の市町村にまたがって存在する場合は、当該市町村ごとの境界で区切り、それぞれを観光地点として選定する。

② 文化・歴史

寺社、仏閣といった歴史的建造物・史跡、及び博物館や美術館、水族館といった見学施設のうち、観光利用の対象として取り扱っているもの

③ 産業観光

工場や牧場、農園など生産活動を行っている産業施設のうち、観光利用を目的として、一般の人々に開放している施設

④ スポーツ・レクリエーション施設

スポーツやレクリエーションを主目的に計画・整備された施設

ただし、小規模の施設、地元利用者が大半を占める施設は除外し、観光利用の対象として取り扱っているものに限定する。

⑤ 温泉

観光利用を目的とした温泉、及び温泉以外の入浴施設

⑥ 買物・食

観光土産品や地元特産物の販売、及び地域の名物料理を提供する施設

なお、地元利用者が大半を占める施設については除外し、観光利用の対象として取り扱っているものに限定する。

⑦ 行祭事・イベント

地元以外から集客が多く見込まれる大規模の行祭事・イベント

⑧ その他

観光利用を目的とした、上記①～⑦にあてはまらないもの

(2) 観光客宿泊数調査

ア 総括

市町村管内の全宿泊施設を対象とする。

なお、調査対象となる宿泊施設とは、管理者が明確で、管理者が常駐しており、毎日の利用者数を確実に把握することができ、室内の清掃等、宿泊に必要なサービスを営利目的で提供する、観光客を宿泊させるための施設で、下記の①から⑤の各分類にあてはまるものとする。

① ホテル・旅館

ホテル、旅館、ビジネスホテル

② 民宿・ペンション等

民宿、ペンション、その他民営の宿泊施設

③ ユースホステル

④ 公共宿泊施設

⑤ キャンプ場

イ 外国人

来県する外国人の大半が訪れるとみられる「栃木県国際観光推進協議会」構成市町である宇都宮市、足利市、佐野市、日光市、那須塩原市、益子町、茂木町、

那須町の8市町的全宿泊施設を対象とし、外国人宿泊者数を調査することにより、本県を訪れる外国人観光客の動向を把握するものである。

なお、国・地域別の区分は、次のとおりである。

- ① アジア
 - (ア) 韓国
 - (イ) 台湾
 - (ウ) 中国（大陸）
 - (エ) 香港
 - (オ) その他のアジア
- ② 北アメリカ
 - (ア) 米国
 - (イ) その他の北アメリカ
- ③ ヨーロッパ
- ④ 南アメリカ
- ⑤ オセアニア
- ⑥ その他（アフリカ・ロシア連邦及びN I S諸国）
- ⑦ 不明

6 特記事項

- (1) 観光客入込数については、平成元年以来実施してきた調査方法について、観光形態が多様化する中、現状を反映していない部分が見受けられてきたので、平成15年分から新基準（※日本観光協会の全国観光統計基準）に移行した。

※ 新基準の内容：買物・食（観光利用の対象施設）、工場見学などを対象に加えた。併せて調査対象施設等についての基準を周知した。

- (2) 観光客宿泊数については、宇都宮市において平成16年から、市街地等の宿泊施設を観光の対象に加えたが、これを新基準と位置づけた。
- (3) 外国人宿泊数については、調査区域に平成18年調査から栃木県国際観光推進協議会に加盟することとなった足利市、佐野市、茂木町を加え、また、市町村合併により日光市に旧足尾町、那須塩原市に旧西那須野町を加えた。

（注1）端数処理の関係で合計等が一致しないことがある。

（注2）公表時点で合併している市町村は、調査時点での状況いかんに関わらず、過去に遡及し、合算して記載した。

Ⅱ 調査結果の概要

1 観光客入込数について

平成20年(2008)の観光客入込数は、8,041万人で、前年と比較して、367万人の増(対前年比104.8%)となった。

市町別にみると、宇都宮市が1,384万人(県全体に対する構成比17.2%)と最も多く、次いで日光市が1,127万人、那須塩原市が934万人、佐野市が814万人、那須町の499万人の順となった。前年と比較すると、リゾート型アウトレット施設が開業した那須塩原市、都市型観光が増加した宇都宮市、とちぎ秋まつりの開催年に当たった栃木市など17市町で増加した。一方、日光市、岩舟町、那須烏山市など13市町では減少した。

[参考]

月別にみると、夏休みの行楽シーズンである8月が最も多く、983万人(対前年比105.4%)、次いで10月の804万人、5月の782万人、11月の779万人、4月の701万人の順であった。月別の対前年比は、紅葉シーズンの10月、11月は大きく増加しているが、5月、6月は減少している。

日光国立公園内の観光客入込数は、1,704万人(対前年比97.6%)で、前年より42万人の減少となった。県全体に対する構成比率は21.2%で、前年比1.6ポイント減となった。また、8つの区域からなる県立自然公園の観光客の入込数は846万人(対前年比97.9%)で、前年より18万人の減少となった。

分類別での集計では、前年と比較し、自然、スポーツ・レクリエーション施設、温泉で減少し、文化・歴史、買い物・食、行祭事・イベントなどが増加している。

2 観光客宿泊数について

平成20年の県全体の観光客宿泊数は、820万人で、前年と比較して、14万人の減(対前年比98.3%)となった。

市町別にみると、日光市が370万人(県全体に対する構成比45.1%)で最も多く、次いで那須町の178万人、那須塩原市の110万人、宇都宮市の107万人の順となった。前年と比較すると、宇都宮市、鹿沼市など10市町で増加した。一方、前年に宿泊者数を伸ばした日光市、那須町などが一転減少になるなど14市町で減少した。日光市を旧市町村別でみると、旧日光市で3.6万人の減で4年ぶりの減少、旧藤原町が6.4万人の減となったほか、那須町が5.4万人の減となった。

[参考]

月別にみると、夏休みの行楽シーズンである8月が最も多く、106万人(対前年比97.2%)、次いで10月の86万人、11月の81万人の順であった。月別の対前年比をみると、増加した月は、7月と10月だけで全般に低調であった。

日光国立公園内の観光客宿泊数は、635万人(対前年比96.7%)で、前年より22万人の減少となった。県全体に対する構成比率は77.5%で、前年比1.3ポイントの減となった。また、8つの区域からなる県立自然公園の観光客の宿泊数は、

16万人（対前年比101.6%）で前年より0.2万人増加した。県全体に対する構成比は2.0%である。

宿泊分類別（29頁）での集計によると、旅館・ホテルの利用割合は、600万人で県全体に対する構成比率は73.2%となった。対前年比では、ビジネスホテル、キャンプ場を除いた全ての施設で減少している。

3 外国人宿泊数について

外国人宿泊数は、13.7万人で、対前年0.1万人の減（対前年比99.3%）、県全体の宿泊数の1.7%を占めている。調査対象の8つの市町のうち、日光市が8.3万人と最も多く、次いで宇都宮市が4万人となっており、両市で県全体の90.5%を占めている。

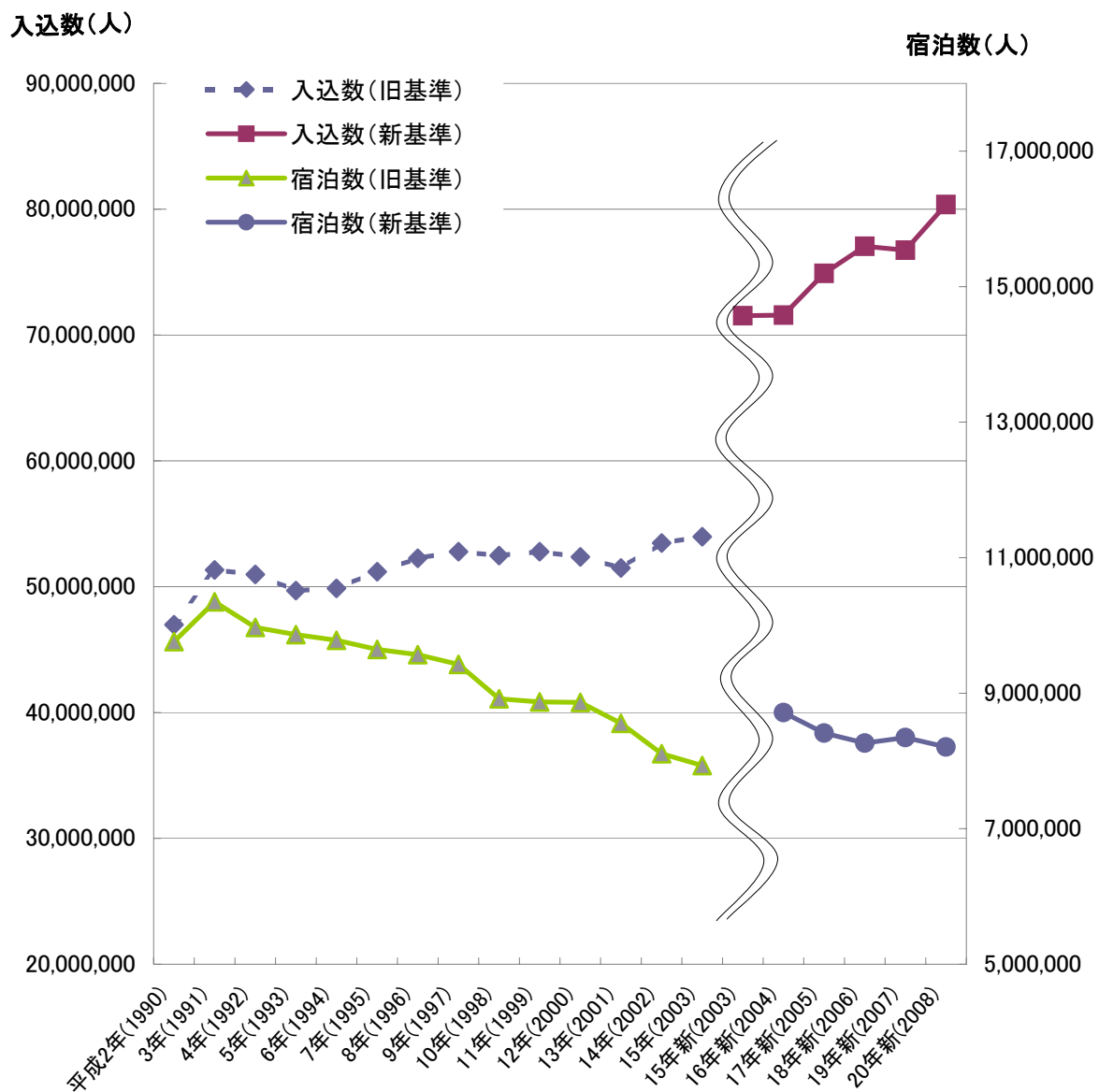
国・地域別では、中国・香港が2.9万人で最も多く、次いで台湾が2.7万人、アメリカ合衆国2.4万人、ヨーロッパが1.7万人、韓国が1.4万人となっている。

前年と比較すると、宇都宮市が0.6万人増（対前年比119.1%）、日光市が0.2万人増（対前年比103.0%）など3市で増加した。

※ 国土交通省による全国宿泊旅行統計によると、平成20年（2008年）1月から12月までの本県の宿泊数は、655万人（対前年比94.0%）で全国16位、外国人宿泊数は、12.0万人（対前年比84.0%）で全国23位であった。

本県の調査と比較すると、それぞれ数値に差異が生じているが、国の調査対象施設が、従業員数10人以上の施設となっているため、小規模経営の旅館・ペンションなどが多い本県のような観光地では、宿泊数全体を推計する際の差が大きくなる傾向にあるものと推測される。

図一 観光客入込数・宿泊数の推移（平成2～20年）

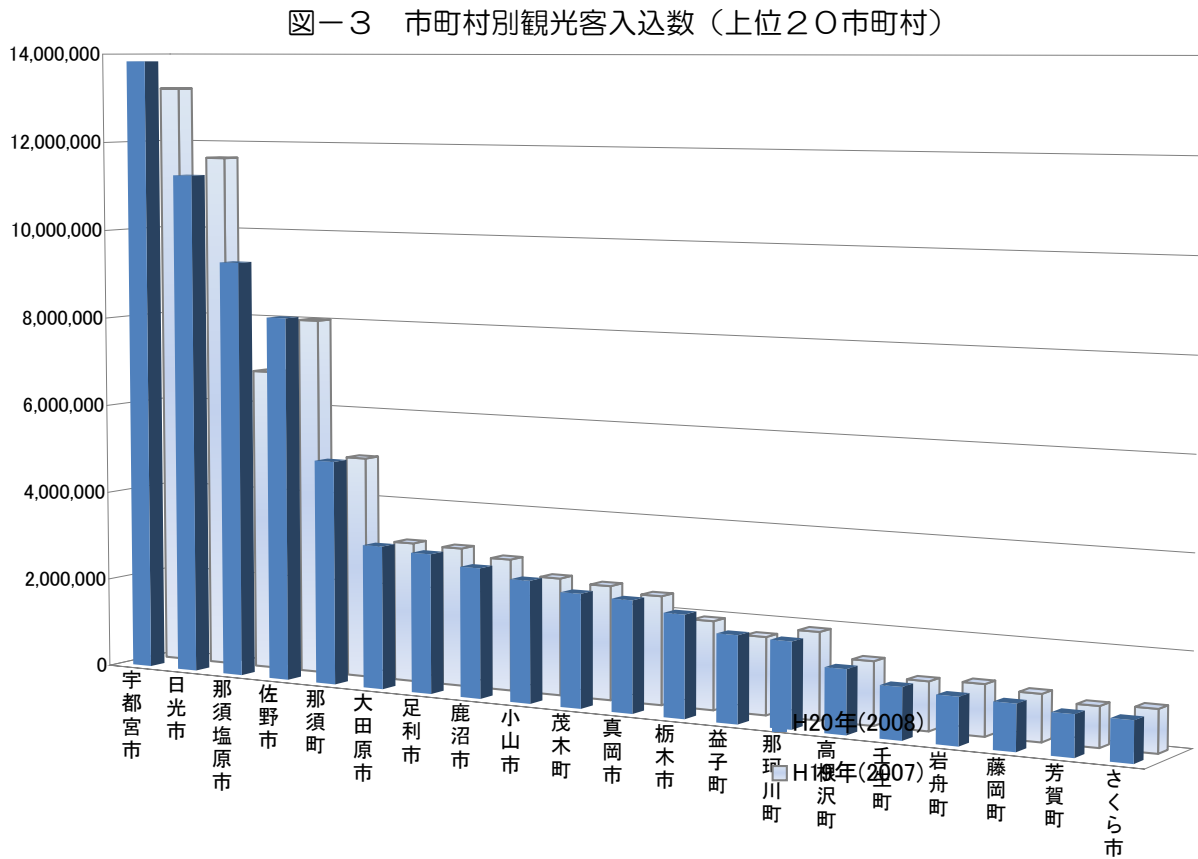
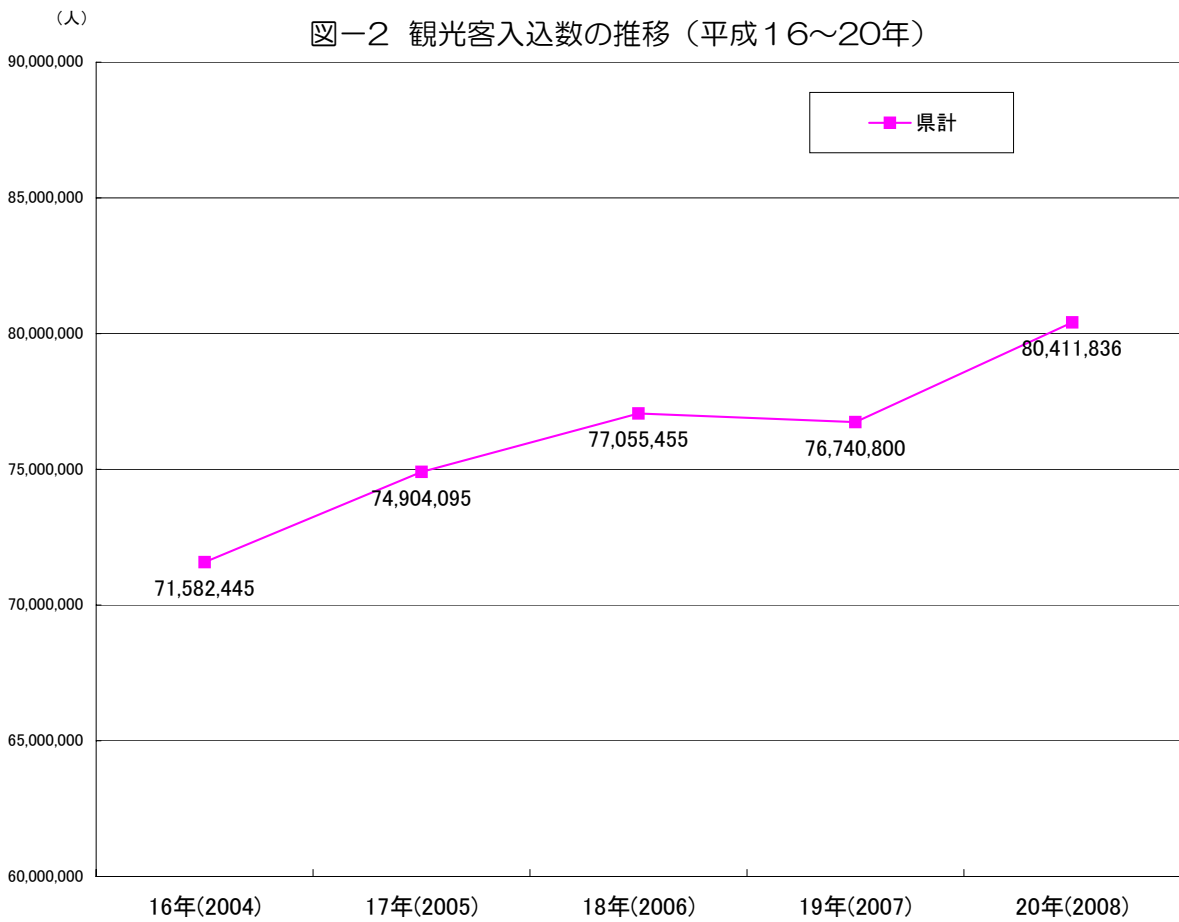


Ⅲ 調査結果資料

1 市町村別観光客入込数

(単位:人・%)

市 町 村	平成16年 (2004)	平成17年 (2005)	平成18年 (2006)	平成19年 (2007)	平成20年 (2008)	前年比	構成比	
市	1 宇都宮市	12,884,734	14,190,556	13,778,544	13,208,687	13,837,335	104.8	17.2
	旧宇都宮市	12,295,200	13,595,300	13,202,700	12,607,700	13,203,000	104.7	16.4
	旧上河内町	585,534	591,156	571,794	597,687	629,935	105.4	0.8
	旧河内町	4,000	4,100	4,050	3,300	4,400	133.3	0.0
	2 足利市	2,956,336	3,014,972	3,033,355	3,075,658	3,092,568	100.5	3.8
	3 栃木市	2,037,941	2,004,600	2,426,904	1,927,252	2,235,377	116.0	2.8
	4 佐野市	6,579,486	6,770,986	7,998,094	8,004,325	8,138,636	101.7	10.1
	旧佐野市	5,216,964	5,369,965	6,487,171	6,502,957	6,651,555	102.3	8.3
	旧田沼町	1,211,211	1,249,928	1,348,014	1,361,181	1,349,057	99.1	1.7
	旧葛生町	151,311	151,093	162,909	140,187	138,024	98.5	0.2
	5 鹿沼市	2,958,593	3,109,366	3,078,369	2,914,310	2,869,705	98.5	3.6
	旧鹿沼市	2,731,450	2,863,552	2,846,844	2,744,639	2,692,263	98.1	3.3
	旧粟野町	227,143	245,814	231,525	169,671	177,442	104.6	0.2
	部	6 日光市	11,459,980	11,445,864	11,395,828	11,634,105	11,273,327	96.9
旧日光市		6,021,293	6,224,236	6,464,773	6,512,738	6,327,147	97.2	7.9
旧今市市		2,174,131	2,162,758	2,045,129	1,997,461	1,910,312	95.6	2.4
旧足尾町		294,457	291,159	302,531	296,171	261,257	88.2	0.3
旧栗山村		637,219	600,854	571,417	526,842	485,276	92.1	0.6
旧藤原町		2,332,880	2,166,857	2,011,978	2,300,893	2,289,335	99.5	2.8
7 小山市		1,285,587	965,554	2,216,880	2,582,037	2,684,797	104.0	3.3
8 真岡市		2,793,347	2,473,857	2,299,620	2,373,235	2,443,986	103.0	3.0
旧真岡市		2,416,440	1,999,426	1,815,375	1,899,162	1,936,456	102.0	2.4
旧二宮町		376,907	474,431	484,245	474,073	507,530	107.1	0.6
9 大田原市		2,353,762	2,895,543	3,017,743	3,107,324	3,179,249	102.3	4.0
旧大田原市		1,095,603	1,456,152	1,625,017	1,705,044	1,754,701	102.9	2.2
旧湯津上村		537,299	492,790	508,562	497,521	497,975	100.1	0.6
旧黒羽町		720,860	946,601	884,164	904,759	926,573	102.4	1.2
10 矢板市	836,688	823,821	807,587	808,993	832,965	103.0	1.0	
11 那須塩原市	6,741,649	6,726,207	6,612,081	6,792,995	9,338,703	137.5	11.6	
	旧黒磯市	1,647,321	1,675,916	1,590,959	1,628,805	4,422,594	271.5	5.5
	旧西那須野町	1,667,791	1,668,299	1,637,026	1,768,683	1,651,354	93.4	2.1
	旧塩原町	3,426,537	3,381,992	3,384,096	3,395,507	3,264,755	96.1	4.1
12 さくら市	1,038,050	1,045,818	938,132	914,561	879,863	96.2	1.1	
	旧氏家町	135,352	160,843	138,195	153,485	149,205	97.2	0.2
	旧喜連川町	902,698	884,975	799,937	761,076	730,658	96.0	0.9
13 那須烏山市	816,073	779,216	806,334	713,247	656,094	92.0	0.8	
	旧南那須町	282,106	275,413	304,760	256,798	225,037	87.6	0.3
	旧烏山町	533,967	503,803	501,574	456,449	431,057	94.4	0.5
14 下野市	775,756	723,849	685,516	538,881	535,530	99.4	0.7	
	旧南河内町	122,068	129,174	117,839	106,779	95,553	89.5	0.1
	旧石橋町	211,545	216,682	174,617	172,850	191,119	110.6	0.2
	旧国分寺町	442,143	377,993	393,060	259,252	248,858	96.0	0.3
河内	15 上三川町	48,316	51,736	80,777	64,784	89,395	138.0	0.1
上都賀	16 西方町	3,200	3,590	3,960	3,840	4,000	104.2	0.0
芳賀	17 益子町	1,546,025	1,580,466	1,688,360	1,685,055	1,892,062	112.3	2.4
	18 茂木町	2,520,031	2,559,496	2,591,806	2,503,567	2,493,344	99.6	3.1
	19 市貝町	168,775	188,054	352,579	428,661	473,660	110.5	0.6
	20 芳賀町	866,093	858,252	877,830	862,800	887,939	102.9	1.1
下都賀	21 壬生町	978,102	1,823,093	1,085,011	1,050,835	1,116,685	106.3	1.4
	22 野木町	132,327	111,978	111,216	126,522	124,229	98.2	0.2
	23 大平町	405,054	400,064	461,424	484,939	472,962	97.5	0.6
	24 藤岡町	805,071	877,186	882,852	1,005,339	994,033	98.9	1.2
	25 岩舟町	804,558	800,234	1,017,839	1,100,911	1,026,405	93.2	1.3
	26 都賀町	221,128	220,480	214,238	209,101	199,668	95.5	0.2
塩谷	27 塩谷町	127,633	261,982	390,550	410,448	407,978	99.4	0.5
	28 高根沢町	1,301,729	1,303,559	1,337,047	1,371,070	1,382,506	100.8	1.7
那須	29 那須町	4,818,453	4,855,797	4,889,266	4,947,044	4,990,527	100.9	6.2
	30 那珂川町	1,317,968	1,937,919	1,975,713	1,890,274	1,858,308	98.3	2.3
	旧馬頭町	747,199	1,383,471	1,415,394	1,383,772	1,366,509	98.8	1.7
	旧小川町	570,769	554,448	560,319	506,502	491,799	97.1	0.6
県計	71,582,445	74,904,095	77,055,455	76,740,800	80,411,836	104.8	100.0	



2 市町村別観光客宿泊数

市 町 村	平成16年 (2004)	平成17年 (2005)	平成18年 (2006)	平成19年 (2007)	平成20年 (2008)	前年比	構成比	
市	1 宇都宮市	991,222	1,030,542	979,885	1,011,698	1,073,193	106.1	13.1
	旧宇都宮市	988,975	1,028,254	977,687	1,008,972	1,071,021	106.1	13.1
	旧上河内町							
	旧河内町	2,247	2,288	2,198	2,726	2,172	79.7	0.0
	2 足利市	22,966	22,673	21,284	20,865	17,990	86.2	0.2
	3 栃木市	15,858	14,538	13,357	13,240	12,327	93.1	0.2
	4 佐野市	45,933	41,488	34,120	32,933	33,654	102.2	0.4
	旧佐野市	20,129	21,443	18,685	13,101	12,159	92.8	0.1
	旧田沼町	6,877	6,837	4,811	9,556	10,547	110.4	0.1
	旧葛生町	18,927	13,208	10,624	10,276	10,948	106.5	0.1
	5 鹿沼市	11,331	41,813	31,759	29,458	41,017	139.2	0.5
	旧鹿沼市	5,831	36,171	26,758	24,666	37,859	153.5	0.5
	旧粟野町	5,500	5,642	5,001	4,792	3,158	65.9	0.0
	6 日光市	4,020,459	3,757,434	3,756,843	3,822,332	3,695,682	96.7	45.1
旧日光市	1,200,268	1,286,775	1,342,137	1,371,296	1,335,572	97.4	16.3	
旧今市市	87,567	85,737	79,020	78,259	81,416	104.0	1.0	
旧足尾町	15,268	15,098	14,527	14,074	11,299	80.3	0.1	
旧栗山村	422,413	392,719	373,475	344,341	317,171	92.1	3.9	
旧藤原町	2,294,943	1,977,105	1,947,684	2,014,362	1,950,224	96.8	23.8	
7 小山市	3,331	4,134	4,578	5,676	6,572	115.8	0.1	
8 真岡市	25,717	32,924	35,720	35,395	35,408	100.0	0.4	
旧真岡市	24,662	31,420	34,556	33,437	33,719	100.8	0.4	
旧二宮町	1,055	1,504	1,164	1,958	1,689	86.3	0.0	
9 大田原市	49,974	58,642	55,289	52,557	48,847	92.9	0.6	
旧大田原市	22,649	22,905	21,151	20,483	19,433	94.9	0.2	
旧湯津上村	11,468	11,207	11,001	11,056	11,301	102.2	0.1	
旧黒羽町	15,857	24,530	23,137	21,018	18,113	86.2	0.2	
10 矢板市	25,935	24,857	18,005	18,745	16,632	88.7	0.2	
部	11 那須塩原市	1,293,612	1,185,633	1,159,736	1,129,161	1,102,870	97.7	13.4
	旧黒磯市	227,889	210,405	197,256	181,752	170,750	93.9	2.1
	旧西那須野町	36,716	40,733	40,764	41,265	37,364	90.5	0.5
	旧塩原町	1,029,007	934,495	921,716	906,144	894,756	98.7	10.9
	12 さくら市	82,319	83,728	89,271	85,222	83,152	97.6	1.0
	旧氏家町	11,885	7,895	15,218	13,281	11,886	89.5	0.1
	旧喜連川町	70,434	75,833	74,053	71,941	71,266	99.1	0.9
	13 那須烏山市	41,478	57,386	61,910	62,341	62,029	99.5	0.8
	旧南那須町	33,604	43,009	41,234	40,603	36,958	91.0	0.5
	旧烏山町	7,874	14,377	20,676	21,738	25,071	115.3	0.3
14 下野市	404	403	371	340	170	50.0	0.0	
旧南河内町								
旧石橋町	404	403	371	340	170	50.0	0.0	
旧国分寺町								
河内	15 上三川町							
上都賀	16 西方町	260	310	360	270	300	111.1	0.0
芳賀	17 益子町	30,422	30,301	30,104	23,460	21,225	90.5	0.3
	18 茂木町	124,527	121,024	120,081	95,052	93,110	98.0	1.1
	19 市貝町	1,116	1,219	985	1,153	1,232	106.9	0.0
	20 芳賀町	6,270	156	12	34	165	485.3	0.0
下都賀	21 壬生町	40	207	208	38	80	210.5	0.0
	22 野木町							
	23 大平町							
	24 藤岡町							
	25 岩舟町							
	26 都賀町							
塩谷	27 塩谷町	3,684	4,396	8,735	9,892	8,510	86.0	0.1
	28 高根沢町	8,654	8,265	9,071	9,731	9,561	98.3	0.1
那須	29 那須町	1,858,230	1,827,175	1,770,510	1,831,521	1,777,545	97.1	21.7
	30 那珂川町	51,184	61,998	61,139	54,422	60,429	111.0	0.7
	旧馬頭町	50,931	57,057	51,608	45,544	44,149	96.9	0.5
旧小川町	253	4,941	9,531	8,878	16,280	183.4	0.2	
県計	8,714,927	8,411,246	8,263,333	8,345,537	8,201,700	98.3	100.0	

※ 平成17年1月以降に合併した市町村については、便宜上、過去に遡及して、旧市町村分を合算して記載した。

(人)

図-4 観光客宿泊数の推移（平成16～20年）

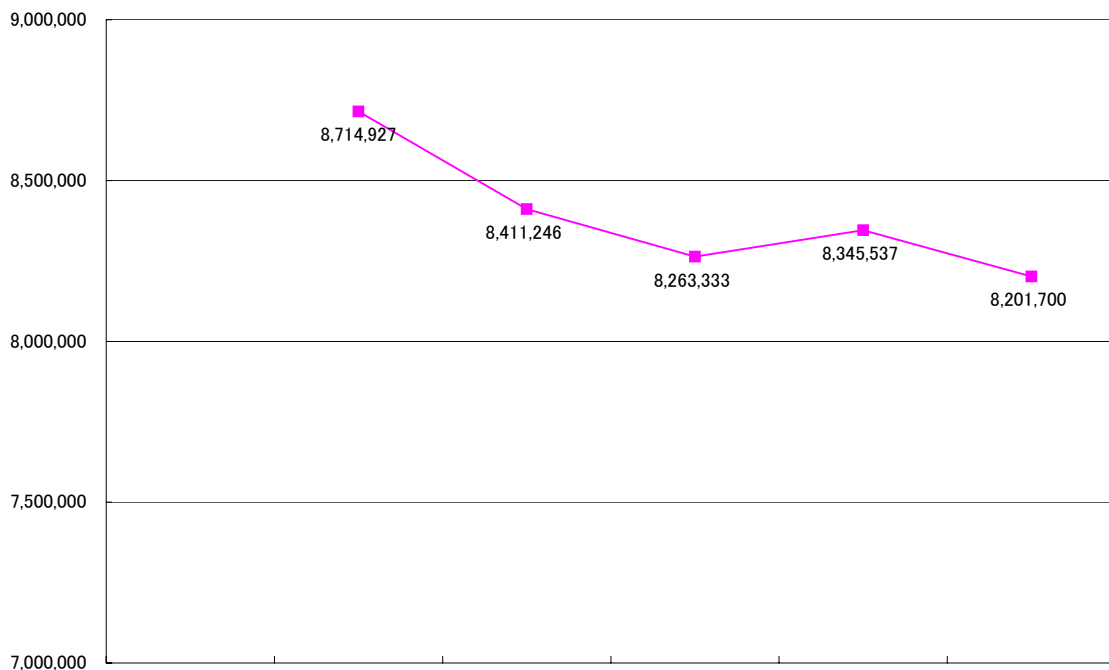
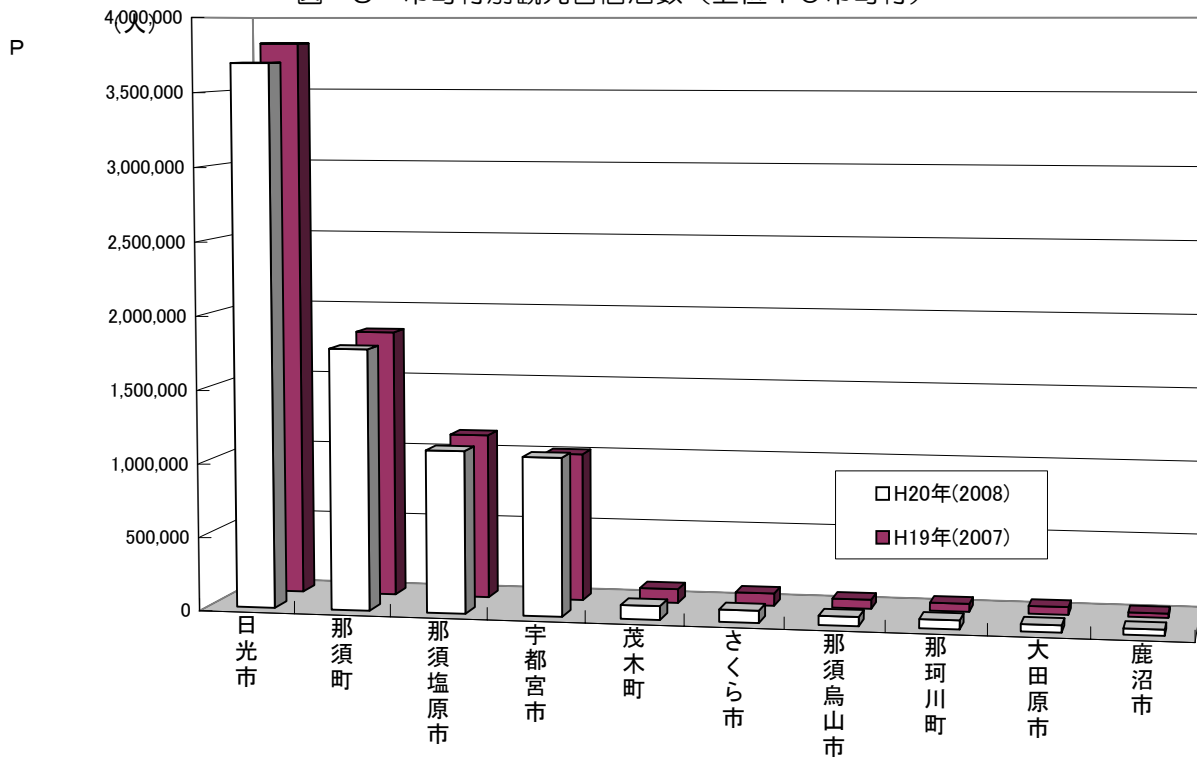


図-5 市町村別観光客宿泊数（上位10市町村）



3 市町村別外国人宿泊数

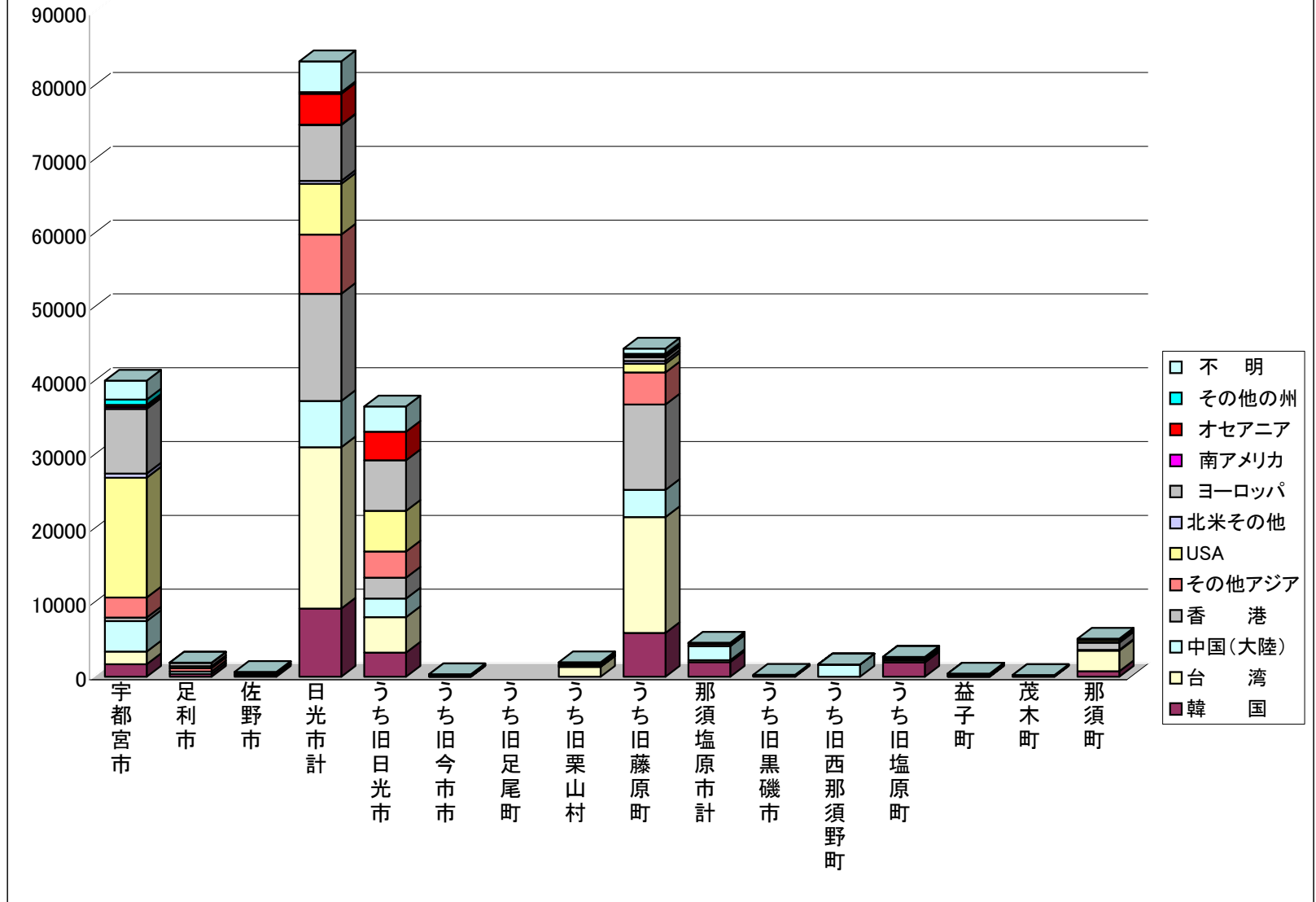
※調査対象市町：宇都宮市(旧宇都宮市)、足利市、佐野市、日光市、那須塩原市、益子町、茂木町、那須町

(単位：人；%)

	宇都宮市	足利市	佐野市	日光市					那須塩原市				益子町	茂木町	那須町	H20 (2008) 合計	構 割	成 合	H19 (2007) 合計	対前年比	
				計	うち旧 日光市	うち旧 今市市	うち旧 足尾町	うち旧 栗山村	うち旧 藤原町	計	うち旧 黒磯市	うち旧 西那須 野町									うち旧 塩原町
アジア	韓国	1,703	376	215	9,236	3,274	25		7	5,930	1,988	52	0	1,936	29	46	748	14,341	10.5	17,499	82.0
	台湾	1,712	2	35	21,854	4,795	30		1,331	15,698	256	0	0	256	100	19	2,784	26,762	19.6	32,392	82.6
	中国(大陸)	4,127	331	55	6,268	2,528	25		26	3,689	1,913	45	1,660	208	60	35	112	12,901	9.4	8,645	149.2
	香港	472	9	13	14,529	2,826	14		125	11,564	22	16	0	6	0	4	976	16,025	11.7	12,102	132.4
	その他アジア	2,728	445	224	8,023	3,550	67		57	4,349	256	12	0	244	0	7	80	11,763	8.6	9,830	119.7
	小計	10,742	1,163	542	59,910	16,973	161	0	1,546	41,230	4,435	125	1,660	2,650	189	111	4,700	81,792	59.9	80,468	101.6
北米	USA	16,231	266	40	6,871	5,504	83		100	1,184	69	45	0	24	84	55	284	23,900	17.5	20,538	116.4
	その他	551	2	7	399	0	18		7	374	0	0	0	0	0	0	24	983	0.7	266	369.5
	小計	16,782	268	47	7,270	5,504	101	0	107	1,558	69	45	0	24	84	55	308	24,883	18.2	20,804	119.6
ヨーロッパ	8,761	465	8	7,581	6,855	56		174	496	40	25	0	15	147	0	40	17,042	12.5	16,686	102.1	
南アメリカ	269	15	25	61	0	7		2	52	2	2	0	0	0	4	9	385	0.3	483	79.7	
オセアニア	276	3	7	4,167	3,870	9		81	207	4	4	0	0	0	40	3	4,500	3.3	4,566	98.6	
その他の州	730	0	26	221	0	3		2	216	4	4	0	0	0	31	1	1,013	0.7	363	279.1	
不明	2,558	0	3	4,175	3,424	0		44	707	64	64	0	0	0	0	105	6,905	5.1	14,063	49.1	
H20(2008)合計	40,118	1,914	658	83,385	36,626	337	0	1,956	44,466	4,618	269	1,660	2,689	420	241	5,166	136,520	100.0	137,433	99.3	
構成割合	29.4	1.4	0.5	61.1	26.8	0.2	0.0	1.4	32.6	3.4	0.2	1.2	2.0	0.3	0.2	3.8	100.0				
H19(2007)合計	33,671	2,428	913	80,942	34,713	212	0	1,389	44,628	2,878	97	0	2,781	524	9,205	6,872	137,433				
対前年比	119.1	78.8	72.1	103.0	105.5	159.0	0.0	140.8	99.6	160.5	277.3	0.0	96.7	80.2	2.6	75.2	99.3				

※その他の州は、アフリカ州、ロシア連邦及びNIS諸国を指す。

図-6 市町村別外国人宿泊数



4 観光客入込数の推移と主な出来事

(単位:人)

年	入込数	宿泊数	主な出来事	
平成元年 (1989)	45,346,200	8,866,400	マロニエプラザオープン／第1回ふるさとマロニエフェア開催／ わたらせ渓谷鉄道営業開始	
2年 (1990)	46,978,100	9,761,000	東北本線宇都宮～黒磯間の愛称を宇都宮線に／ 世界選手権自転車競技大会開催(宇都宮市他)	
3年 (1991)	51,336,700	10,347,400	日光自然博物館オープン／総合文化センターオープン／ NHK大河ドラマ「太平記」放映	
4年 (1992)	50,976,800	9,970,200	とちぎ花センターオープン	
5年 (1993)	49,690,900	9,865,000	グリーンスタジアムオープン／福島空港開港	
6年 (1994)	49,867,900	9,780,900	日光湯元ビジターセンターオープン／FMとちぎ開局／ 日光杉並木街道保護基金の創設	
7年 (1995)	51,186,500	9,646,900	第10回国民文化祭・とちぎ'95開催	
8年 (1996)	52,254,900	9,568,300	第20回全国育樹祭開催／道の駅「もてぎ」オープン	
9年 (1997)	52,782,370	9,425,860	県人口200万人突破／ジャパンフラワーフェスティバルとちぎ'97開催／ 道の駅「那須高原友愛の森」・「湯の香しおばら」・「にのみや」オープン	
10年 (1998)	52,474,750	8,917,850	旧青木家那須別邸(道の駅「明治の森」)公開開始	
11年 (1999)	52,786,100	8,870,800	日光の社寺世界遺産登録／とちぎテレビ開局／ 栃木ディスティネーションキャンペーン実施／道の駅「ばとう」オープン	
12年 (2000)	52,363,290	8,863,870	第17回全国都市緑化とちぎフェア開催／壬生、宇都宮上三川IC開通／ 日光田母沢御用邸記念公園・イタリア大使館別荘記念公園オープン／ 道の駅「東山道伊王野」オープン NHK大河ドラマ徳川三代放映。家光公350回忌大猷院奥の院公開。	
13年 (2001)	51,488,480	8,556,170	なかがわ水遊園オープン／馬頭広重美術館オープン 道の駅「きつれがわ」・「どまんなか たぬま」オープン	
14年 (2002)	53,472,850	8,106,580	道の駅「はが」オープン	
15年 (2003)	旧基準	53,969,610	7,931,640	
	新基準	71,535,160	入込数の推計方法一部変更	
16年 (2004)	旧基準		7,743,368	
	新基準	71,582,445	8,714,927	道の駅「那須与一の郷」・「にしなすの」オープン 宿泊数の推計方法一部変更
17年 (2005)	新基準	74,904,095	8,411,246	日光の湿原ラムサール条約登録湿地
18年 (2006)	新基準	77,055,455	8,263,333	JR・東武相互乗り入れ、道の駅「思川」・「みかも」、「湯っ歩の里」、「芝ざくら 公園」オープン
19年 (2007)	新基準	76,740,800	8,345,536	東北自動車道スマートICの本格導入(上河内・那須高原)
20年 (2008)	新基準	80,411,836	8,201,700	「那須ガーデンアウトレット」オープン

5. 参 考 资 料

(1) 観光客入込数
ア 市町村別・月別

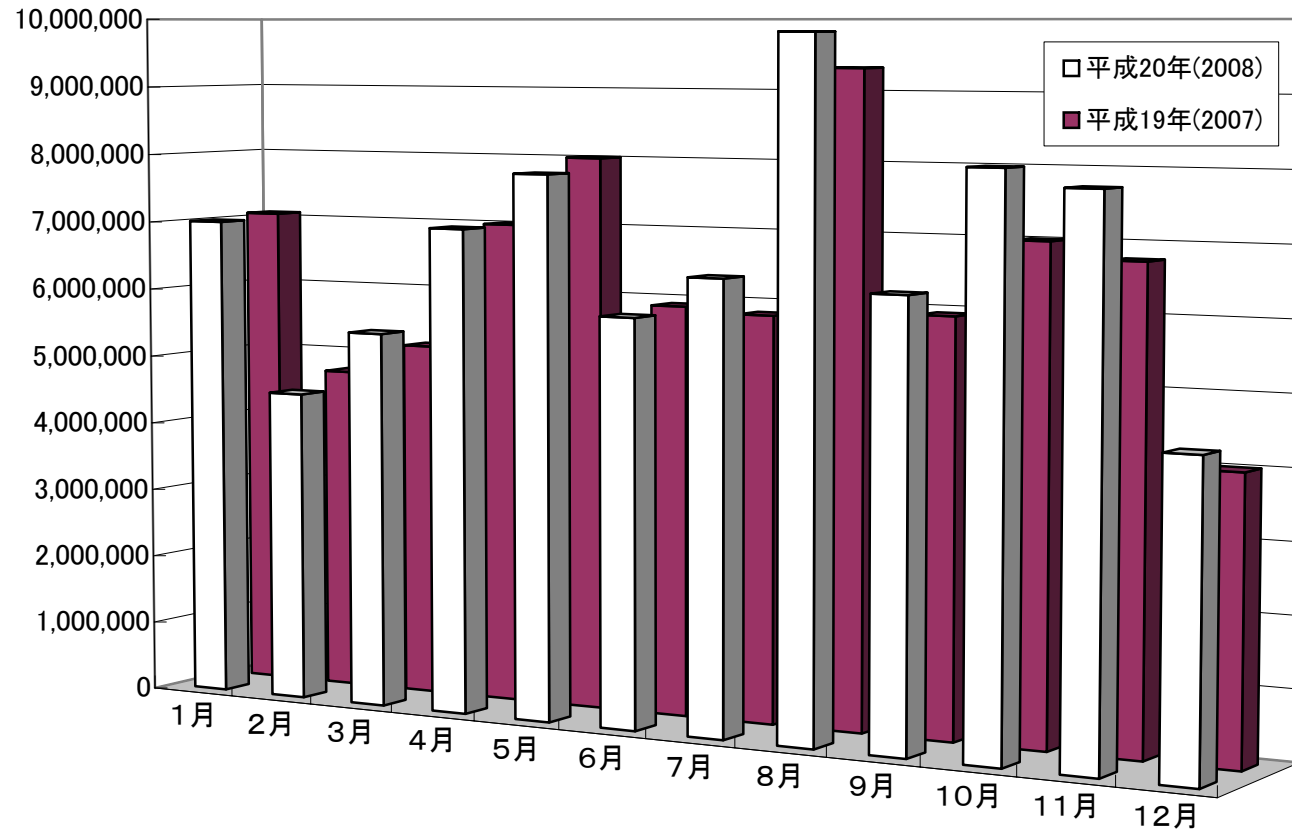
市町村		1月	2月	3月	4月	5月	6月	7月
市	1 宇都宮市	1,297,766	872,493	1,021,718	1,002,253	1,174,645	973,750	973,440
	旧宇都宮市	1,207,384	835,331	986,757	966,811	1,136,776	940,753	936,330
	旧上河内町	90,382	37,162	34,961	35,442	37,869	32,397	36,110
	旧河内町						600	1,000
	2 足利市	210,039	125,880	137,078	363,499	640,798	162,109	101,371
	3 栃木市	205,777	92,504	155,951	280,030	174,969	205,385	102,027
	4 佐野市	1,597,181	790,396	815,226	599,998	705,442	427,253	537,831
	旧佐野市	1,509,349	704,012	582,968	484,067	537,687	326,908	417,915
	旧田沼町	84,110	81,782	225,930	110,483	122,131	93,580	105,190
	旧葛生町	3,722	4,602	6,328	5,448	45,624	6,765	14,726
	5 鹿沼市	308,158	143,361	152,414	280,768	457,195	599,113	85,804
	旧鹿沼市	296,757	136,079	139,474	265,278	431,428	583,805	71,106
	旧粟野町	11,401	7,282	12,940	15,490	25,767	15,308	14,698
	6 日光市	654,728	638,389	751,555	732,855	1,072,684	926,366	1,037,811
	旧日光市	302,860	301,016	378,538	467,268	630,074	586,113	609,992
	旧今市市	80,977	70,577	105,524	112,362	172,587	144,302	180,531
	旧足尾町	3,230	2,994	5,369	12,840	37,396	31,940	30,422
	旧栗山村	31,992	41,121	32,665	27,264	40,429	37,644	33,666
	旧藤原町	235,669	222,681	229,459	113,121	192,198	126,367	183,200
	7 小山市	158,928	171,016	189,540	234,686	209,237	173,181	203,256
	8 真岡市	246,604	105,415	143,518	193,976	200,402	150,358	408,102
	旧真岡市	217,999	77,566	99,386	157,407	152,497	122,529	378,968
	旧二宮町	28,605	27,849	44,132	36,569	47,905	27,829	29,134
	9 大田原市	312,212	187,228	211,752	237,639	292,983	272,933	262,881
	旧大田原市	128,853	145,214	150,804	150,279	149,521	115,371	112,420
	旧湯津上村	129,446	15,723	22,041	31,948	59,616	26,855	32,832
	旧黒羽町	53,913	26,291	38,907	55,412	83,846	130,707	117,629
	10 矢板市	42,518	24,399	29,370	80,760	130,907	79,430	56,983
	11 那須塩原市	473,222	325,081	428,463	466,983	571,063	483,134	1,013,641
	旧黒磯市	83,704	38,320	59,293	99,479	147,564	107,762	571,995
	旧西那須野町	153,386	66,586	113,435	129,407	147,191	121,123	168,934
	旧塩原町	236,132	220,175	255,735	238,097	276,308	254,249	272,712
	12 さくら市	70,450	73,527	74,398	88,344	66,812	54,754	116,309
	旧氏家町	6,081	18,781	16,360	5,621	5,195	6,121	46,688
	旧喜連川町	64,369	54,746	58,038	82,723	61,617	48,633	69,621
	13 那須烏山市	37,330	19,608	25,722	30,501	40,185	45,267	143,353
	旧南那須町	28,212	11,757	13,983	12,598	16,540	10,551	11,409
	旧烏山町	9,118	7,851	11,739	17,903	23,645	34,716	131,944
	14 下野市	22,939	20,722	32,129	178,209	88,565	24,201	23,423
	旧南河内町	10,664	7,812	7,663	6,299	8,178	7,609	10,258
	旧石橋町	11,753	12,155	13,560	15,192	26,419	14,146	11,166
	旧国分寺町	522	755	10,906	156,718	53,968	2,446	1,999
河内	15 上三川町	3,862	2,962	1,723	1,287	3,510	4,429	20,082
上都賀	16 西方町	20	20	30	2,630	230	130	240
芳賀	17 益子町	83,553	118,389	148,557	263,880	359,329	98,505	80,262
	18 茂木町	115,047	102,462	158,195	326,147	236,341	155,548	189,959
	19 市貝町	11,065	10,464	14,700	224,466	107,779	14,294	13,110
	20 芳賀町	77,803	61,523	72,379	111,461	75,834	64,018	59,428
下都賀	21 壬生町	62,660	57,546	87,531	177,381	144,974	84,603	79,709
	22 野木町	6,503	7,090	7,251	6,340	6,932	5,699	38,046
	23 大平町	24,507	22,520	26,660	41,219	21,589	37,087	24,828
	24 藤岡町	62,715	58,554	85,949	196,499	94,391	66,259	60,711
	25 岩舟町	70,937	69,598	150,966	124,294	116,173	74,043	52,957
	26 都賀町	848	961	4,408	155,928	8,143	5,739	4,149
塩谷	27 塩谷町	22,499	21,055	30,745	29,940	37,413	30,271	32,115
	28 高根沢町	440,611	66,653	85,386	87,654	93,331	70,321	62,039
那須	29 那須町	211,747	206,138	298,237	342,311	527,868	386,790	478,071
	30 那珂川町	174,613	106,755	107,040	145,947	157,970	166,802	175,439
	旧馬頭町	149,587	87,001	82,744	93,660	129,495	116,908	125,236
	旧小川町	25,026	19,754	24,296	52,287	28,475	49,894	50,203
平成20年(2008)		7,006,842	4,502,709	5,448,591	7,007,885	7,817,694	5,841,772	6,437,377
構成比		8.7	5.6	6.8	8.7	9.7	7.3	8.0
平成19年(2007)		7,068,365	4,720,489	5,163,835	7,007,326	8,003,316	5,911,481	5,833,451
対前年比		99.1	95.4	105.5	100.0	97.7	98.8	110.4

(單位:人、%)

8月	9月	10月	11月	12月	20年(2008)合計	19年(2007)合計	前年比	
1,922,017	1,075,384	1,195,320	1,422,071	906,478	13,837,335	13,208,687	104.8	1
1,875,029	1,039,568	1,160,102	1,241,858	876,301	13,203,000	12,607,700	104.7	
45,788	34,916	34,518	180,213	30,177	629,935	597,687	105.4	
1,200	900	700			4,400	3,300	133.3	
546,151	112,503	173,065	287,605	232,470	3,092,568	3,075,658	100.5	2
225,191	128,502	191,324	431,430	42,287	2,235,377	1,927,252	116.0	3
609,908	513,928	503,288	549,428	488,757	8,138,636	8,004,325	101.7	4
452,171	393,737	399,948	446,821	395,972	6,651,555	6,502,957	102.3	
138,026	111,535	95,876	93,973	86,441	1,349,057	1,361,181	99.1	
19,711	8,656	7,464	8,634	6,344	138,024	140,187	98.5	
81,463	102,181	396,688	200,203	62,357	2,869,705	2,914,310	98.5	5
62,909	86,365	379,200	184,549	55,313	2,692,263	2,744,639	98.1	
18,554	15,816	17,488	15,654	7,044	177,442	169,671	104.6	
1,215,255	955,637	1,500,358	1,230,513	557,176	11,273,327	11,634,105	96.9	6
611,856	566,754	959,537	609,930	303,209	6,327,147	6,512,738	97.2	
234,796	158,246	251,729	318,440	80,241	1,910,312	1,997,461	95.6	
33,423	27,350	40,381	30,381	5,531	261,257	296,171	88.2	
47,871	44,550	59,333	58,469	30,272	485,276	526,842	92.1	
287,309	158,737	189,378	213,293	137,923	2,289,335	2,300,893	99.5	
562,104	169,334	213,862	240,009	159,644	2,684,797	2,582,037	104.0	7
379,275	112,366	199,403	205,272	99,295	2,443,986	2,373,235	103.0	8
226,657	86,855	171,135	172,177	73,280	1,936,456	1,899,162	102.0	
152,618	25,511	28,268	33,095	26,015	507,530	474,073	107.1	
428,485	232,217	244,831	356,903	139,185	3,179,249	3,107,324	102.3	9
241,971	122,329	127,364	212,278	98,297	1,754,701	1,705,044	102.9	
81,920	23,591	21,615	38,310	14,078	497,975	497,521	100.1	
104,594	86,297	95,852	106,315	26,810	926,573	904,759	102.4	
75,623	47,910	169,361	71,919	23,785	832,965	808,993	103.0	10
1,625,615	1,059,865	1,253,016	997,271	641,349	9,338,703	6,792,995	137.5	11
1,062,948	664,293	696,785	532,725	357,726	4,422,594	1,628,805	271.5	
207,637	123,371	194,145	156,477	69,662	1,651,354	1,768,683	93.4	
355,030	272,201	362,086	308,069	213,961	3,264,755	3,395,507	96.1	
97,982	59,679	59,523	60,312	57,773	879,863	914,561	96.2	12
19,132	7,513	7,733	5,520	4,460	149,205	153,485	97.2	
78,850	52,166	51,790	54,792	53,313	730,658	761,076	96.0	
101,900	57,564	54,600	44,489	55,575	656,094	713,247	92.0	13
39,394	11,724	12,815	11,434	44,620	225,037	256,798	87.6	
62,506	45,840	41,785	33,055	10,955	431,057	456,449	94.4	
36,264	22,839	24,556	41,555	20,128	535,530	538,881	99.4	14
12,237	6,911	5,556	7,046	5,320	95,553	106,779	89.5	
21,460	14,834	16,749	19,769	13,916	191,119	172,850	110.6	
2,567	1,094	2,251	14,740	892	248,858	259,252	96.0	
14,708	10,655	11,496	8,228	6,453	89,395	64,784	138.0	15
240	240	140	60	20	4,000	3,840	104.2	16
77,242	106,296	126,885	338,144	91,020	1,892,062	1,685,055	112.3	17
318,292	297,125	206,563	240,521	147,144	2,493,344	2,503,567	99.6	18
33,959	12,460	10,996	10,449	9,918	473,660	428,661	110.5	19
102,753	68,260	60,450	77,340	56,690	887,939	862,800	102.9	20
126,922	59,589	115,307	86,686	33,777	1,116,685	1,050,835	106.3	21
6,274	5,742	18,492	6,902	8,958	124,229	126,522	98.2	22
74,051	110,780	20,231	27,141	42,349	472,962	484,939	97.5	23
73,419	74,371	84,371	80,726	56,068	994,033	1,005,339	98.9	24
50,930	98,919	87,609	75,660	54,319	1,026,405	1,100,911	93.2	25
6,875	7,631	2,960	1,272	754	199,668	209,101	95.5	26
72,185	35,677	33,713	33,503	28,862	407,978	410,448	99.4	27
99,544	77,930	127,437	102,659	68,941	1,382,506	1,371,070	100.8	28
638,459	503,288	788,785	430,544	178,289	4,990,527	4,947,044	100.9	29
228,321	187,049	165,376	134,263	108,733	1,858,308	1,890,274	98.3	30
136,444	121,105	127,708	105,409	91,212	1,366,509	1,383,772	98.8	
91,877	65,944	37,668	28,854	17,521	491,799	506,502	97.1	
9,831,407	6,305,921	8,040,006	7,793,078	4,378,554	80,411,836	76,740,800	104.8	計
12.2	7.8	10.0	9.7	5.4	100.0			構
9,324,484	5,929,856	7,000,152	6,766,602	4,011,444	76,740,800			19
105.4	106.3	114.9	115.2	109.2	104.8			比

図一七 月別観光客入込数（前年比較）

入込数(人)



イ 日光国立公園の月別入込数

(単位:人、%)

市町村/月	1月	2月	3月	4月	5月	6月	7月	8月	9月	10月	11月	12月	平成20年 (2008)計	平成19年 (2007)計	前年比	構成比
旧日光市	302,860	301,016	378,538	467,268	630,074	586,113	609,992	611,856	566,754	959,537	609,930	303,209	6,327,147	6,512,738		
	構成比	4.8	4.8	6.0	7.4	10.0	9.3	9.6	9.7	9.0	15.2	9.6	4.8	100.0		97.2
旧足尾町	10	20	50	210	1,046	1,069	510	513	533	1,027	504	50	5,542	5,664		
	構成比	0.2	0.4	0.9	3.8	18.9	19.3	9.2	9.3	9.6	18.5	9.1	0.9	100.0		97.8
旧栗山村	31,992	41,121	32,665	27,264	40,429	37,644	33,666	47,871	44,550	59,333	58,469	30,272	485,276	526,842		
	構成比	6.6	8.5	6.7	5.6	8.3	7.8	6.9	9.9	9.2	12.2	12.0	6.2	100.0		92.1
旧藤原町	235,669	222,681	229,459	113,121	192,198	126,367	183,200	287,309	158,737	189,378	213,293	137,923	2,289,335	2,300,893		
	構成比	10.3	9.7	10.0	4.9	8.4	5.5	8.0	12.5	6.9	8.3	9.3	6.0	100.0		99.5
矢板市	5,387	5,114	8,852	35,681	82,960	59,885	36,117	50,082	27,308	58,993	45,900	6,500	422,779	441,474		
	構成比	1.3	1.2	2.1	8.4	19.6	14.2	8.5	11.8	6.5	14.0	10.9	1.5	100.0		95.8
旧塩原町	201,241	183,684	191,360	169,865	181,113	182,727	185,523	197,884	185,059	238,569	195,615	174,483	2,287,123	2,444,965		
	構成比	8.8	8.0	8.4	7.4	7.9	8.0	8.1	8.7	8.1	10.4	8.6	7.6	100.0		93.5
旧黒磯市	16,956	14,548	22,160	35,954	82,797	56,836	95,309	140,400	61,085	64,058	53,579	17,031	660,713	691,430		
	構成比	2.6	2.2	3.4	5.4	12.5	8.6	14.4	21.2	9.2	9.7	8.1	2.6	100.0		95.6
那須町	188,260	183,555	263,135	302,780	484,976	350,188	442,859	593,708	462,528	747,576	393,296	149,566	4,562,427	4,538,890		
	構成比	4.1	4.0	5.8	6.6	10.6	7.7	9.7	13.0	10.1	16.4	8.6	3.3	100.0		100.5
平成20年(2008)	982,375	951,739	1,126,219	1,152,143	1,695,593	1,400,829	1,587,176	1,929,623	1,506,554	2,318,471	1,570,586	819,034	17,040,342	17,462,896	97.6	100.0
構成比	5.8	5.6	6.6	6.8	10.0	8.2	9.3	11.3	8.8	13.6	9.2	4.8	100.0			
平成19年 (2007)	1,009,789	1,048,626	1,029,600	1,236,653	1,825,710	1,548,611	1,537,731	2,146,779	1,558,875	2,145,861	1,606,770	767,891	17,462,896			
対前年比	97.3	90.8	109.4	93.2	92.9	90.5	103.2	89.9	96.6	108.0	97.7	106.7	97.6			

※参考: 区域別の入込数構成 (単位:人、%)

区域	入込数	構成比
日光国立公園	17,040,342	21.2
県立自然公園	8,461,746	10.5
その他	54,909,748	68.3
合計	80,411,836	100.0

ウ 県立自然公園の月別入込数

(単位:人、%)

市 町 村		1月	2月	3月	4月	5月	6月	7月	8月	9月	10月	11月	12月	平成20年(2008)計	平成19年(2007)計	前年比	構成比	
県 立 自 然 公 園	宇都宮	宇都宮市	315,922	120,801	48,588	54,656	57,094	36,699	36,616	50,427	70,345	178,662	40,964	18,088	1,028,862	1,194,675	86.1	12.2
		計	315,922	120,801	48,588	54,656	57,094	36,699	36,616	50,427	70,345	178,662	40,964	18,088	1,028,862	1,194,675	86.1	12.2
	太平山	栃木市	130,000	17,000	49,000	163,000	83,000	132,000	34,000	31,000	73,000	84,000	94,000	22,000	912,000	931,000	98.0	10.8
		大平町	18,600	17,592	19,789	21,974	16,437	18,458	19,453	52,837	105,972	13,654	9,388	13,399	327,553	350,685	93.4	3.9
		計	148,600	34,592	68,789	184,974	99,437	150,458	53,453	83,837	178,972	97,654	103,388	35,399	1,239,553	1,281,685	96.7	14.6
	唐沢山	旧佐野市	260,000	20,000	30,000	40,000	50,000	20,000	20,000	10,000	10,000	20,000	30,000	10,000	520,000	397,460	130.8	6.1
		岩舟町	3,000	100	300	300	1,350	450	300	100	1,300	400	300	100	8,000	8,000	100.0	0.1
		計	263,000	20,100	30,300	40,300	51,350	20,450	20,300	10,100	11,300	20,400	30,300	10,100	528,000	405,460	130.2	6.2
	足利	足利市	38,383	42,252	43,059	49,100	52,581	42,879	34,259	34,278	38,501	47,812	45,138	38,227	506,469	541,206	93.6	6.0
		計	38,383	42,252	43,059	49,100	52,581	42,879	34,259	34,278	38,501	47,812	45,138	38,227	506,469	541,206	93.6	6.0
	益子	益子町	57,081	89,407	113,234	239,046	342,635	83,967	72,108	72,967	98,500	111,266	323,253	76,635	1,680,099	1,455,140	115.5	19.9
		計	57,081	89,407	113,234	239,046	342,635	83,967	72,108	72,967	98,500	111,266	323,253	76,635	1,680,099	1,455,140	115.5	19.9
	前日光	旧鹿沼市	121,580	91,080	73,100	98,300	92,600	63,000	30,600	29,900	30,600	51,200	56,500	30,550	769,010	793,380	96.9	9.1
		旧粟野町	8,415	5,592	7,855	10,036	18,921	11,660	10,434	13,192	12,139	13,553	13,504	5,249	130,550	134,601	97.0	1.5
		旧足尾町	10	30	100	267	682	645	631	600	620	661	628	55	4,929	5,151	95.7	0.1
		計	130,005	96,702	81,055	108,603	112,203	75,305	41,665	43,692	43,359	65,414	70,632	35,854	904,489	933,132	96.9	10.7
	那珂川	茂木町	2,551	2,794	4,031	5,102	6,231	8,700	11,268	31,194	14,506	13,789	11,225	3,580	114,971	134,690	85.4	1.4
		市貝町	100	100	300	700	700	600	500	500	400	300	100	100	4,400	4,300	102.3	0.1
		旧烏山町	3,290	2,868	5,300	10,268	14,408	15,784	22,969	34,354	23,753	21,978	21,672	5,281	181,925	129,937	140.0	2.1
		計	5,941	5,762	9,631	16,070	21,339	25,084	34,737	66,048	38,659	36,067	32,997	8,961	301,296	268,927	112.0	3.6
八溝	旧馬頭町	44,416	31,213	29,538	36,829	51,551	53,770	55,558	58,939	50,327	52,257	34,941	28,950	528,289	545,396	96.9	6.2	
	旧小川町	3,440	1,672	2,634	7,827	5,294	33,366	33,453	42,341	46,916	19,015	12,130	2,028	210,116	208,439	100.8	2.5	
	旧湯津上村	122,895	10,765	16,226	25,990	34,970	20,984	26,338	72,688	17,642	16,322	28,087	8,570	401,477	497,521	80.7	4.7	
	旧黒羽町	47,726	20,612	31,558	47,312	59,408	107,685	93,826	77,021	53,335	63,797	81,577	21,139	704,996	904,759	77.9	8.3	
	那須町	23,487	22,583	35,102	39,531	42,892	36,602	35,212	44,751	40,760	41,209	37,248	28,723	428,100	408,154	104.9	5.1	
	計	241,964	86,845	115,058	157,489	194,115	252,407	244,387	295,740	208,980	192,600	193,983	89,410	2,272,978	2,564,269	88.6	26.9	
平成20年(2008)計		1,200,896	496,461	509,714	850,238	930,754	687,249	537,525	657,089	688,616	749,875	840,655	312,674	8,461,746	8,644,494	97.9	100.0	
構成比		14.2	5.9	6.0	10.0	11.0	8.1	6.4	7.8	8.1	8.9	9.9	3.7	100.0				
平成19年(2007)計		1,186,688	569,354	532,403	852,321	914,169	699,559	560,267	674,564	695,769	785,266	821,255	352,878	8,644,494				
対前年比		101.2	87.2	95.7	99.8	101.8	98.2	95.9	97.4	99.0	95.5	102.4	88.6	97.9				

エ 分類別観光客入込数

大分類	小分類	平成20年 (2008)	平成19年 (2007)	対前年比	増減	構成比
1 自然	山間部景勝地(主にドライブなど観光見物で訪れる場所)	3,477,687	3,673,280	94.7	△ 195,593	4.3
	平野部景勝地(")	176,426	191,482	92.1	△ 15,056	0.2
	登山路・ハイキングコース・自然歩道	2,291,355	2,234,302	102.6	57,053	2.8
	河川景観	254,981	295,428	86.3	△ 40,447	0.3
	その他自然	267,414	293,858	91.0	△ 26,444	0.3
小計		6,467,863	6,688,351	96.7	△ 220,487	8.0
2 文化・歴史	神社・仏閣	7,867,098	7,683,399	102.4	183,699	9.8
	遺跡・史跡(公園的整備がなされたものを含む)	248,046	253,042	98.0	△ 4,996	0.3
	博物館・資料館	1,931,599	1,799,938	107.3	131,661	2.4
	美術館	389,732	334,011	116.7	55,721	0.5
	動物園・植物園・水族館	1,559,428	1,686,878	92.4	△ 127,450	1.9
	その他歴史・文化施設	298,779	270,872	110.3	27,907	0.4
小計		12,294,682	12,028,140	102.2	266,542	15.3
3 産業観光	観光農園	693,487	583,640	118.8	109,847	0.9
	観光牧場	2,853,843	3,025,821	94.3	△ 171,978	3.5
	観光漁業	361,818	389,844	92.8	△ 28,026	0.4
	観光やな	297,444	302,257	98.4	△ 4,813	0.4
	その他産業観光施設	2,219,263	2,123,704	104.5	95,559	2.8
小計		6,425,855	6,425,266	100.0	589	8.0
4 スポーツ・レクリエーション施設	スキー場	1,291,369	1,232,072	104.8	59,297	1.6
	スケート場	65,843	159,162	41.4	△ 93,319	0.1
	テニス場	2,111	2,151	98.1	△ 40	0.0
	サイクリングコース	19,408	17,034	113.9	2,374	0.0
	テーマパーク	1,969,980	2,206,408	89.3	△ 236,428	2.4
	遊園地・レジャーランド	897,829	903,718	99.3	△ 5,889	1.1
	大規模公園・複合公園	4,485,162	4,441,647	101.0	43,515	5.6
	観光交通施設・乗物	1,633,576	1,687,400	96.8	△ 53,824	2.0
	キャンプ場	135,819	119,710	113.5	16,109	0.2
	その他スポーツ・レクリエーション施設(ゴルフ場を除く)	1,343,771	1,431,671	93.9	△ 87,900	1.7
小計		11,844,868	12,200,973	97.1	△ 356,105	14.7
5 温泉	温泉(公営)	3,355,607	3,447,213	97.3	△ 91,606	4.2
	温泉(一般)	2,272,277	2,761,775	82.3	△ 489,498	2.8
小計		5,627,884	6,208,988	90.6	△ 581,104	7.0
6 買い物・食	観光物産店・郷土料理店など	1,405,485	1,410,836	99.6	△ 5,351	1.7
	道の駅	9,051,761	8,872,570	102.0	179,191	11.3
小計		10,457,246	10,283,406	101.7	173,840	13.0
7 行祭事・イベント	伝統的・祭事(地域の伝統的行事、社寺の例祭など)	839,757	1,040,773	80.7	△ 201,016	1.0
	恒例行事(花火大会、市民祭り など)	5,411,660	5,228,678	103.5	182,982	6.7
	イベント(特別に開催される催し物 など)	1,864,854	1,353,553	137.8	511,301	2.3
小計		8,116,271	7,623,004	106.5	493,267	10.1
8 その他	その他	19,177,167	15,282,672	125.5	3,894,495	23.8
小計		19,177,167	15,282,672	125.5	3,894,495	23.8
		80,411,836	76,740,800	104.8	3,671,036	100.0

オ 主要施設入込数

(単位:千人、%)

施設名	市町村名	16年 (2004)	17年 (2005)	18年 (2006)	19年 (2007)	20年 (2008)	増減	前年比	備考
ろまんちっく村 ろまんちっく温泉館	宇都宮市	270	255	260	255	243	△ 12	95.3	
地域交流館 ほたるの里梵天の湯	宇都宮市 (上河内)	381	385	364	356	360	4	101.1	
前日光 つつじの湯交流館	鹿沼市 (粟野)	120	110	103	103	97	△ 6	94.2	
日光和の代温泉 「やしおの湯」	日光市 (日光)	216	207	198	200	192	△ 8	96.0	
日光市温泉保養センター 「かたくりの湯」	日光市 (今市)	143	139	140	141	134	△ 7	95.0	
真岡井頭温泉	真岡市	397	396	365	369	367	△ 2	99.5	
黒羽温泉 「五峰の湯」	大田原市 (黒羽)	165	160	118	145	139	△ 6	95.9	
城の湯温泉センター	矢板市	220	210	175	163	159	△ 4	97.5	
板室健康の`ゆ` `ク`リ`ン`ク`リ`ン	那須塩原市 (黒磯)	106	103	103	99	94	△ 5	94.9	
塩原温泉 「湯っ歩の里」 *平成18年5月稼働	那須塩原市 (塩原)	-	-	96	127	92	△ 35	72.4	
喜連川温泉 第1温泉浴場 「もとゆ」	さくら市 (喜連川)	153	149	151	147	143	△ 4	97.3	
喜連川温泉 老人福祉センター 「喜連川城」	さくら市 (喜連川)	113	110	107	104	99	△ 5	95.2	
喜連川温泉 第2温泉浴場 「露天風呂」	さくら市 (喜連川)	137	126	119	112	100	△ 12	89.3	
道の駅きつれがわ	さくら市 (喜連川)	149	144	140	141	151	10	107.1	
簡易保険保養センター	さくら市 (喜連川)	178	179	122	113	112	△ 1	99.1	
こぶしが丘温泉 「こぶしの湯」	那須烏山市 (南那須)	91	96	105	102	100	△ 2	98.0	
南河内町 「ふれあい館」	下野市 (南河内)	110	115	103	93	83	△ 10	89.2	
市貝温泉 健康保養センター 「ゆったりラント`市貝」	市貝町	111	114	110	110	107	△ 3	97.3	
道の駅はが 「ロマンの湯」	芳賀町	225	220	227	212	227	15	107.1	
元気あつむら 「高根沢城温泉」	高根沢町	287	291	287	298	293	△ 5	98.3	
まほろばの湯 「湯親館」	那珂川町 (小川)	172	156	162	153	143	△ 10	93.5	
小計		3,478	3,406	3,297	3,292	3,193	△ 99	97.0	

日帰り公営温泉・入浴施設

	施設名	市町村名	16年 (2004)	17年 (2005)	18年 (2006)	19年 (2007)	20年 (2008)	増減	前年比	備考
大規模公園・複合公園	宇都宮農林公園 ろまんちっく村	宇都宮市	1,007	917	897	861	916	55	106.4	
	森林公園	宇都宮市	244	225	216	204	198	△6	97.1	
	織姫公園	足利市	351	376	414	323	349	26	108.0	
	日光田母沢 御用邸公園	日光市 (日光)	91	98	103	100	121	21	121.0	
	日光だいや川公園 ※本格稼働がH16～	日光市 (今市)	186	296	247	182	194	12	106.6	
	井頭公園	真岡市	840	667	496	599	574	△25	95.8	
	黒羽城址公園	大田原市 (黒羽)	105	119	112	108	111	3	102.8	
	那須野が原公園	那須塩原市 (西那須野)	297	260	245	255	241	△14	94.5	
	とちぎわんぱく公園	壬生町	544	526	674	649	661	12	101.8	
	渡良瀬遊水地	藤岡町	188	204	194	195	180	△15	92.3	
	みかも山公園 ※南口集計	藤岡町	119	106	115	119	119	0	100.0	
	みかも山公園 ※東口集計	岩舟町	346	330	301	287	266	△21	92.7	
	鬼怒グリーンパーク	高根沢町	211	245	223	279	286	7	102.5	
小計		864	885	833	880	851	△29	96.7		
道の駅	どまんなか たぬま	佐野市 (田沼)	802	874	961	976	985	9	100.9	
	思川 ※H18.4稼働	小山市	-	-	1257	1,626	1,641	15	100.9	
	那須与一の郷 ※H16.4稼働	大田原市 (大田原)	572	594	756	798	864	66	108.3	
	明治の森・黒磯	那須塩原市 (黒磯)	571	532	536	559	526	△33	94.1	
	湯の香しおばら (アグリパル塩原)	那須塩原市 (塩原)	672	681	718	714	733	19	102.7	
	きつれがわ ※再掲	さくら市 (喜連川)	149	144	140	141	151	10	107.1	
	にのみや	真岡市 (二宮)	271	287	303	298	321	23	107.7	
	もてぎ	茂木町	1,105	1,150	1,203	1,224	1,273	49	104.0	
	友遊はが	芳賀町	448	459	473	502	475	△27	94.6	
	ばとう ※H17～観光統計反映	那珂川町 (馬頭)	420	627	670	670	670	0	100.0	
	みかも ※H18.4稼働	藤岡町	-	-	418	470	467	△3	99.4	
	那須高原友愛の森	那須町	118	247	352	487	518	31	106.4	
	東山道伊王野	那須町	175	177	388	408	428	20	104.9	
小計		5,303	5,772	8,175	8,873	9,052	179	102.0		

	施設名	市町村名	16年 (2004)	17年 (2005)	18年 (2006)	19年 (2007)	20年 (2008)	増減	前年比	備考
自然・動植物園等	足利フラワーパーク	足利市	859	860	806	952	857	△ 95	90.0	
	万葉自然公園 かたくりの里	佐野市 (佐野)	144	151	150	148	120	△ 28	81.1	
	なかがわ水遊園	大田原市 (湯津上)	217	220	218	218	209	△ 9	95.9	
	とちぎ花センター	岩舟町	372	368	354	365	340	△ 25	93.2	
小計		1,592	1,599	1,528	1,683	1,526	△ 157	90.7		
社寺・史跡等	大谷寺・大谷資料館 ・平和観音	宇都宮市	260	230	124	170	259	89	152.4	
	史跡足利学校	足利市	171	165	166	165	168	3	101.8	
	ばん阿寺	足利市	229	229	229	254	435	181	171.3	
	行道山浄因寺	足利市	132	144	156	110	52	△ 58	47.3	
	佐野厄よけ大師	佐野市	1,535	1,664	1,680	1,664	1,664	0	100.0	
	二社一寺	日光市 (日光)	1,512	1,444	1,639	1,823	2,000	177	109.7	
	安住神社	高根沢町	460	507	538	516	525	9	101.7	
	鷲子山上神社	那珂川町 (馬頭)	113	117	116	116	116	0	100.0	
小計		4,412	4,500	4,648	4,818	5,219	401	108.3		
行祭事・イベント	ふるさと宮まつり	宇都宮市	500	500	550	450	550	100	122.2	
	足利花火大会	足利市	380	380	390	400	420	20	105.0	
	蔵の街サマーフェスタ	栃木市	115	120	108	50	104	54	208.0	
	とちぎ秋まつり	栃木市	-	-	381	-	258	-	-	
	田沼初午祭	佐野市 (田沼)	105	100	120	120	120	0	100.0	
	鹿沼ぶっつけ秋祭り	鹿沼市 (鹿沼)	150	160	220	200	250	50	125.0	
	鹿沼花火大会	鹿沼市	160	160	150	160	120	△ 40	75.0	
	鹿沼さつき祭り	鹿沼市	433	454	400	450	400	△ 50	88.9	
	日光東照宮例大祭	日光市 (日光)	160	150	150	150	90	△ 60	60.0	
	小山 サマーフェスティバル	小山市	550	450	480	450	370	△ 80	82.2	
	那須野巻狩りまつり	那須塩原市 (黒磯)	170	150	140	120	110	△ 10	91.7	
	烏山の山あげ祭	那須烏山市 (烏山)	100	100	150	120	80	△ 40	66.7	
	天平の花まつり	下野市 (国分寺)	354	319	350	220	210	△ 10	95.5	
益子陶器市	益子町	449	507	514	525	637	112	121.3		

	施設名	市町村名	16年 (2004)	17年 (2005)	18年 (2006)	19年 (2007)	20年 (2008)	増減	前年比	備考
	インディ 300mile	茂木町	104	108	95	95	122	27	128.4	
	芝ざくら祭り ※H17.4～開始	市貝町	-	15	180	255	301	46	118.0	
	つがの里花彩祭	都賀町	112	123	130	132	135	3	102.3	
	小計		1,289	1,322	1,559	1,467	1,595	128	108.7	

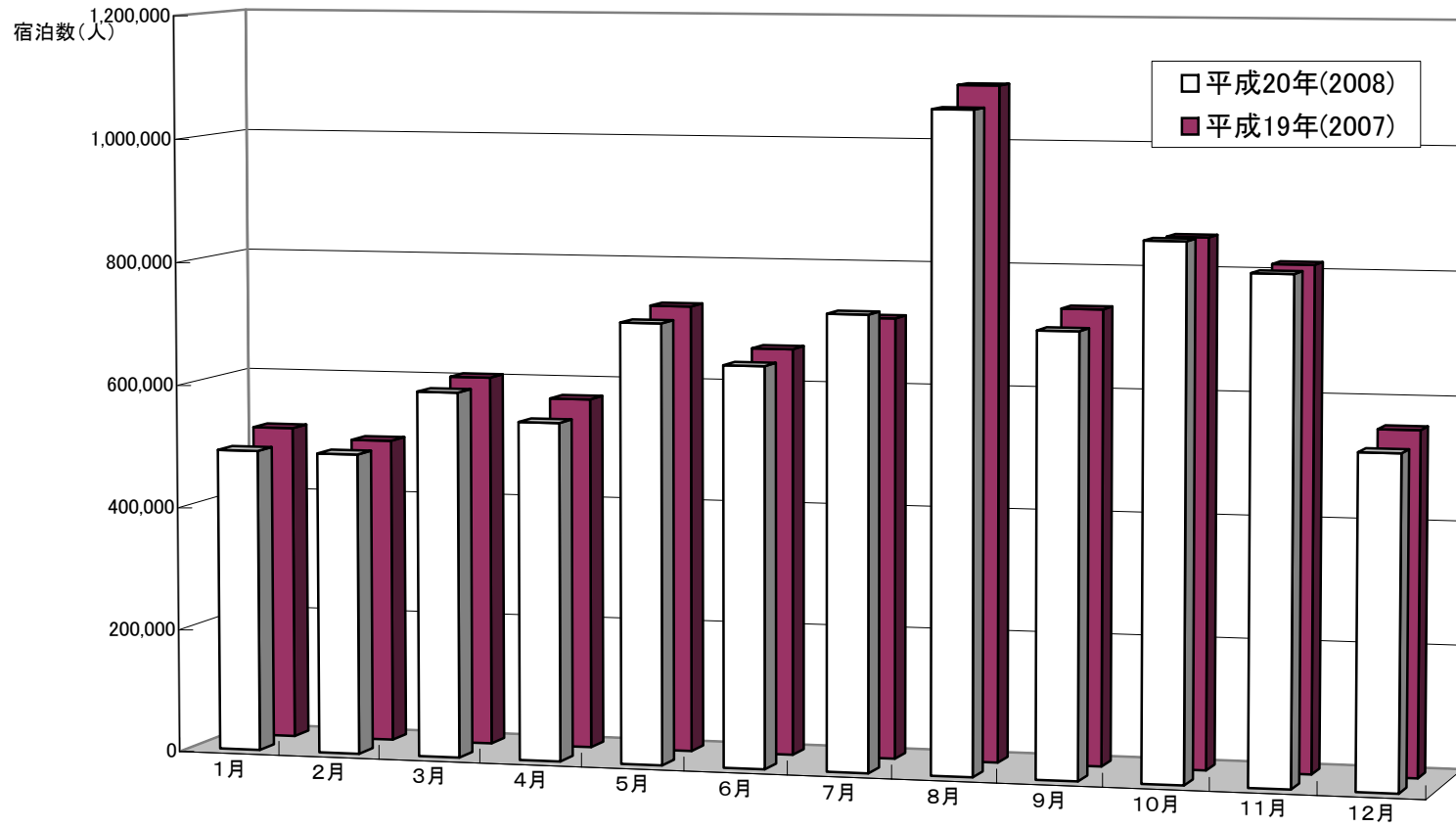
(2) 観光客宿泊数

ア 市町村別・月別

市町村	1月	2月	3月	4月	5月	6月	7月	
市	1 宇都宮市	71,542	80,887	89,471	88,164	93,594	87,393	95,006
	旧宇都宮市	71,357	80,680	89,238	87,962	93,434	87,180	94,787
	旧上河内町							
	旧河内町	185	208	233	202	160	212	220
	2 足利市	1,061	948	1,094	1,399	1,732	1,271	1,938
	3 栃木市	691	691	847	911	1,366	795	1,164
	4 佐野市	1,049	994	1,296	1,627	3,721	3,217	5,115
	旧佐野市	857	837	856	899	1,450	1,207	1,340
	旧田沼町	6	15	123	467	1,177	1,162	1,659
	旧葛生町	186	142	318	261	1,094	847	2,116
	5 鹿沼市	1,609	1,773	2,334	2,755	4,088	3,667	5,587
	旧鹿沼市	1,596	1,772	2,324	2,687	3,606	2,922	4,924
	旧粟野町	13	1	10	68	482	745	663
	6 日光市	227,256	229,798	253,224	226,763	318,915	320,445	334,162
旧日光市	64,742	62,538	68,917	65,913	129,563	138,466	157,378	
旧今市市	3,249	3,358	5,134	4,450	7,435	5,089	9,326	
旧足尾町	287	167	390	568	1,461	1,045	1,125	
旧栗山村	20,909	26,876	21,349	17,819	26,424	24,604	22,004	
旧藤原町	138,069	136,859	157,434	138,013	154,032	151,241	144,329	
7 小山市	494	433	524	510	549	522	563	
8 真岡市	2,613	2,451	3,060	3,273	3,056	2,494	2,673	
旧真岡市	2,535	2,397	2,992	3,135	2,847	2,405	2,557	
旧二宮町	78	54	68	138	209	89	116	
9 大田原市	2,673	1,940	4,677	2,738	3,998	3,409	6,266	
旧大田原市	1,234	1,177	1,567	1,339	1,454	1,633	1,940	
旧湯津上村	566	349	1,093	661	810	548	1,446	
旧黒羽町	874	414	2,017	738	1,734	1,228	2,879	
10 矢板市	895	1,313	1,546	951	1,750	1,007	1,231	
11 那須塩原市	70,837	63,564	78,779	74,090	94,840	82,482	84,926	
旧黒磯市	11,473	9,135	11,500	11,563	16,633	12,304	15,226	
旧西那須野町	2,043	2,157	2,206	2,480	3,456	2,079	3,786	
旧塩原町	57,321	52,272	65,073	60,047	74,751	68,099	65,914	
12 さくら市	5,419	6,548	7,209	6,691	7,370	5,777	6,494	
旧氏家町	641	874	1,110	1,179	894	718	791	
旧喜連川町	4,778	5,674	6,099	5,512	6,476	5,059	5,703	
13 那須烏山市	3,618	2,945	4,625	4,046	6,156	3,806	4,871	
旧南那須町	2,696	2,162	2,531	2,489	3,822	2,304	2,601	
旧烏山町	922	783	2,094	1,557	2,334	1,502	2,270	
14 下野市	9	8	8	17	20	18	16	
旧南河内町								
旧石橋町	9	8	8	17	20	18	16	
旧国分寺町								
河内	15 上三川町							
上都賀	16 西方町	10	10	10	30	30	40	
芳賀	17 益子町	1,579	1,295	1,805	1,854	2,050	1,530	1,459
	18 茂木町	3,814	2,969	5,083	12,292	9,078	5,369	10,240
	19 市貝町							489
	20 芳賀町	10	10	10	20	20	5	20
下都賀	21 壬生町	6			2	20	2	10
	22 野木町							
	23 大平町							
	24 藤岡町							
	25 岩舟町							
	26 都賀町							
塩谷	27 塩谷町	336	294	341	327	1,112	364	1,029
	28 高根沢町	699	607	836	711	771	588	853
那須	29 那須町	90,690	86,620	133,494	116,350	153,858	119,893	164,528
	30 那珂川町	4,357	3,485	4,143	3,594	5,322	4,278	5,463
	旧馬頭町	3,948	3,149	3,628	2,968	3,664	3,645	3,637
	旧小川町	409	336	515	626	1,658	633	1,826
平成20年(2008)	491,268	489,584	594,415	549,115	713,415	648,362	734,143	
構成比	6.0	6.0	7.2	6.7	8.7	7.9	9.0	
平成19年(2007)	513,102	496,261	604,531	572,552	728,106	661,981	715,418	
対前年比	95.7	98.7	98.3	95.9	98.0	97.9	102.6	

8月	9月	10月	11月	12月	20年(2008)合計	19年(2007)合計	前年比	
95,078	93,505	99,683	95,720	83,150	1,073,193	1,011,698	106.1	1
94,925	93,319	99,527	95,579	83,033	1,071,021	1,008,972	106.1	
153	186	156	141	117	2,172	2,726	79.7	
2,706	1,667	1,749	1,317	1,108	17,990	20,865	86.2	2
2,078	1,020	943	1,033	788	12,327	13,240	93.1	3
8,509	2,429	2,056	1,982	1,659	33,654	32,933	102.2	4
1,338	778	800	923	874	12,159	13,101	92.8	
4,043	641	636	501	118	10,547	9,556	110.4	
3,127	1,010	621	559	667	10,948	10,276	106.5	
8,380	3,666	3,467	2,362	1,328	41,017	29,458	139.2	5
7,870	3,344	3,182	2,321	1,310	37,859	24,666	153.5	
510	322	285	41	18	3,158	4,792	65.9	
432,260	318,194	417,563	385,531	231,571	3,695,682	3,822,332	96.7	6
175,973	127,056	163,157	126,088	55,781	1,335,572	1,371,296	97.4	
17,365	7,471	7,776	6,314	4,449	81,416	78,259	104.0	
2,808	811	1,141	1,034	462	11,299	14,074	80.3	
31,288	29,117	38,780	38,215	19,786	317,171	344,341	92.1	
204,826	153,739	206,709	213,880	151,093	1,950,224	2,014,362	96.8	
687	551	552	581	606	6,572	5,676	115.8	7
4,385	2,948	2,673	2,735	3,046	35,408	35,395	100.0	8
3,833	2,783	2,530	2,687	3,017	33,719	33,437		
552	165	143	48	29	1,689	1,958		
8,313	3,588	3,820	3,756	3,669	48,847	52,557	92.9	9
2,338	1,564	1,805	1,887	1,496	19,433	20,483	94.9	
2,446	830	946	713	893	11,301	11,056	102.2	
3,529	1,194	1,070	1,156	1,280	18,113	21,018	86.2	
2,279	1,175	1,488	1,776	1,221	16,632	18,745	88.7	10
146,399	84,006	117,606	129,393	75,948	1,102,870	1,129,161	97.7	11
23,805	13,349	19,157	17,623	8,982	170,750	181,752	93.9	
7,939	2,686	3,137	2,966	2,429	37,364	41,265	90.5	
114,655	67,971	95,312	108,804	64,537	894,756	906,144	98.7	
9,499	7,022	7,966	7,523	5,634	83,152	85,222	97.6	12
1,197	1,106	1,187	1,195	994	11,886	13,281	89.5	
8,302	5,916	6,779	6,328	4,640	71,266	71,941	99.1	
9,613	5,666	5,651	6,343	4,689	62,029	62,341	99.5	13
5,467	2,982	3,238	3,573	3,093	36,958	40,603	91.0	
4,146	2,684	2,413	2,770	1,596	25,071	21,738	115.3	
20	19	19	7	9	170	340	50.0	14
20	19	19	7	9	170	340	50.0	
								15
30	30	30	30	20	300	270	111.1	16
2,197	1,647	1,929	2,276	1,604	21,225	23,460	90.5	17
14,776	8,785	8,822	7,180	4,702	93,110	95,052	98.0	18
615	128				1,232	1,153	106.9	19
10	30		30		165	34	485.3	20
18	3	5	2	12	80	38	210.5	21
								22
								23
								24
								25
								26
2,710	933	487	262	315	8,510	9,892	86.0	27
1,396	671	809	744	876	9,561	9,731	98.3	28
300,359	172,293	176,668	155,150	107,642	1,777,545	1,831,521	97.1	29
9,291	4,577	5,331	5,460	5,128	60,429	54,422	111.0	30
4,427	2,791	3,858	4,276	4,158	44,149	45,544	96.9	
4,864	1,786	1,473	1,184	970	16,280	8,878	183.4	
1,061,608	714,553	859,318	811,193	534,726	8,201,700	8,345,537	98.3	計
12.9	8.7	10.5	9.9	6.5	100.0			構
1,092,530	736,699	854,893	814,158	555,306	8,345,537			19
97.2	97.0	100.5	99.6	96.3	98.3			比

図一8 月別観光客宿泊数（前年比較）



イ 日光国立公園の月別宿泊数

(単位:人、%)

市町村/月	1月	2月	3月	4月	5月	6月	7月	8月	9月	10月	11月	12月	平成20年 (2008)計	平成19年 (2007)計	前年比	構成比
旧日光市	64,742	62,538	68,917	65,913	129,563	138,466	157,378	175,973	127,056	163,157	126,088	55,781	1,335,572	1,371,296		
	構成比	4.8	4.7	5.2	4.9	9.7	10.4	11.8	13.2	9.5	12.2	9.4	4.2	100.0		97.4
旧足尾町				10	46	69	10	13	33	27	4		212	334		
	構成比			4.7	21.7	32.5	4.7	6.1	15.6	12.7	1.9	-	100.0		63.5	0.0
旧栗山村	20,909	26,876	21,349	17,819	26,424	24,604	22,004	31,288	29,117	38,780	38,215	19,786	317,171	344,341		
	構成比	6.6	8.5	6.7	5.6	8.3	7.8	6.9	9.9	9.2	12.2	12.0	6.2	100.0		92.1
旧藤原町	138,069	136,859	157,434	138,013	154,032	151,241	144,329	204,826	153,739	206,709	213,880	151,093	1,950,224	2,014,362		
	構成比	7.1	7.0	8.1	7.1	7.9	7.8	7.4	10.5	7.9	10.6	11.0	7.7	100.0		96.8
矢板市	183	89	152	184	208	147	160	251	117	163	135	84	1,873	1,774		
	構成比	9.8	4.8	8.1	9.8	11.1	7.8	8.5	13.4	6.2	8.7	7.2	4.5	100.0		105.6
旧塩原町	57,321	52,272	65,073	60,047	74,751	68,099	65,914	114,655	67,971	95,312	108,804	64,537	894,756	906,144		
	構成比	6.4	5.8	7.3	6.7	8.4	7.6	7.4	12.8	7.6	10.7	12.2	7.2	100.0		98.7
旧黒磯市	9,911	7,473	9,214	9,641	13,097	10,301	10,762	14,822	10,044	15,937	14,915	6,890	133,007	142,950		
	構成比	7.5	5.6	6.9	7.2	9.8	7.7	8.1	11.1	7.6	12.0	11.2	5.2	100.0		93.0
那須町	87,180	83,081	129,054	111,842	148,548	115,379	159,592	293,123	167,563	172,002	150,693	103,677	1,721,734	1,791,786		
	構成比	5.1	4.8	7.5	6.5	8.6	6.7	9.3	17.0	9.7	10.0	8.8	6.0	100.0		96.1
平成20年(2008)	378,315	369,188	451,193	403,469	546,669	508,306	560,149	834,951	555,640	692,087	652,734	401,848	6,354,549	6,572,987	96.7	100.0
構成比	6.0	5.8	7.1	6.3	8.6	8.0	8.8	13.1	8.7	10.9	10.3	6.3	100.0			
平成19年(2007)	396,524	379,823	457,362	437,740	569,294	522,756	559,901	876,142	583,291	702,378	663,088	424,688	6,572,987			
対前年比	95.4	97.2	98.7	92.2	96.0	97.2	100.0	95.3	95.3	98.5	98.4	94.6	96.7			

※参考: 区域別の宿泊数 (単位:人、%)

区域	宿泊数	構成比
日光国立公園	6,354,449	77.5
県立自然公園	160,175	1.9
その他	1,686,976	20.6
合計	8,201,700	100.0

ウ 県立自然公園の月別宿泊数

(単位:人、%)

市町村		1月	2月	3月	4月	5月	6月	7月	8月	9月	10月	11月	12月	平成20年 (2008)計	平成19年 (2007)計	前年比	構成比	
県立自然公園	宇都宮 旧宇都宮市	221	412	443	462	639	149	1,286	1,648	371	431	454	266	6,782	6,959	97.5	4.2	
	計	221	412	443	462	639	149	1,286	1,648	371	431	454	266	6,782	6,959	97.5	4.2	
	太平山	栃木市	-	-	-	-	-	-	-	-	-	-	-	-	-	-	-	-
		大平町	-	-	-	-	-	-	-	-	-	-	-	-	-	-	-	-
		計	-	-	-	-	-	-	-	-	-	-	-	-	-	-	-	-
	唐沢山	旧佐野市	-	-	-	-	-	-	-	-	-	-	-	-	-	-	-	-
		岩舟町	-	-	-	-	-	-	-	-	-	-	-	-	-	-	-	-
		計	-	-	-	-	-	-	-	-	-	-	-	-	-	-	-	-
	足利	足利市	-	-	-	-	-	7	150	257	32	-	-	-	446	463	96.3	0.3
		計	-	-	-	-	-	7	150	257	32	-	-	-	446	463	96.3	0.3
	益子	益子町	1,569	1,290	1,796	1,850	2,022	1,523	1,430	2,195	1,616	1,921	2,266	1,596	21,074	23,289	90.5	13.2
		計	1,569	1,290	1,796	1,850	2,022	1,523	1,430	2,195	1,616	1,921	2,266	1,596	21,074	23,289	90.5	13.2
	前日光	旧鹿沼市	221	432	734	268	508	415	364	386	292	368	160	149	4,297	4,933	87.1	2.7
		旧粟野町	11	1	10	68	417	689	601	385	297	259	32	16	2,786	4,792	58.1	1.7
		旧足尾町	-	-	-	-	-	-	-	-	-	-	-	-	-	-	-	-
		計	232	433	744	336	925	1,104	965	771	589	627	192	165	7,083	9,725	72.8	4.4
	那珂川	茂木町	173	149	389	560	911	568	1,127	1,557	550	689	362	343	7,378	4,695	157.1	4.6
		市貝町	-	-	-	-	-	-	-	-	-	-	-	-	-	-	-	-
		旧烏山町	214	91	314	472	588	358	517	879	637	530	525	320	5,445	5,498	99.0	3.4
		計	387	240	703	1,032	1,499	926	1,644	2,436	1,187	1,219	887	663	12,823	10,193	125.8	8.0
八溝	旧馬頭町	3,938	3,144	3,621	2,960	3,368	3,579	3,456	4,101	2,741	3,816	4,198	4,134	43,056	44,168	97.5	26.9	
	旧小川町	-	-	-	-	-	-	-	-	-	-	-	-	-	-	-	-	
	旧湯津上村	1	-	2	1	22	6	9	24	25	16	9	32	147	2,151	6.8	0.1	
	旧黒羽町	703	332	1,599	388	1,109	903	2,323	2,546	814	638	643	955	12,953	21,018	61.6	8.1	
	那須町	3,510	3,539	4,440	4,508	5,310	4,514	4,936	7,236	4,730	4,666	4,457	3,965	55,811	39,735	140.5	34.8	
計	8,152	7,015	9,662	7,857	9,809	9,002	10,724	13,907	8,310	9,136	9,307	9,086	111,967	107,072	104.6	69.9		
平成20年(2008)計		10,561	9,390	13,348	11,537	14,894	12,711	16,199	21,214	12,105	13,334	13,106	11,776	160,175	157,701	101.6	100.0	
構成比		6.6	5.9	8.3	7.2	9.3	7.9	10.1	13.2	7.6	8.3	8.2	7.4	100.0				
平成19年(2007)計		9,354	8,066	13,078	10,294	14,275	13,113	16,478	22,674	13,293	12,664	13,063	11,349	157,701				
対前年比		112.9	116.4	102.1	112.1	104.3	96.9	98.3	93.6	91.1	105.3	100.3	103.8	101.6				

エ 分類別観光客宿泊数

	分類	平成20年(2008)	平成19年(2007)	対前年比	増減	構成比
日光国立公園区域	旅館・ホテル	5,332,666	5,477,169	97.4	△ 144,503	65.0
	ビジネスホテル	0	0	0.0	0	0.0
	民宿・ペンション	348,116	373,695	93.2	△ 25,579	4.2
	公的施設	168,499	179,757	93.7	△ 11,258	2.1
	キャンプ場	109,180	113,479	96.2	△ 4,299	1.3
	その他	396,088	428,887	92.4	△ 32,799	4.8
	計	6,354,549	6,572,987	96.7	△ 218,438	77.5
県立自然公園区域	旅館・ホテル	109,078	94,482	115.4	14,596	1.3
	ビジネスホテル	0	0	0.0	0	0.0
	民宿・ペンション	14,536	13,042	111.5	1,494	0.2
	公的施設	15,502	16,773	92.4	△ 1,271	0.2
	キャンプ場	5,850	9,906	59.1	△ 4,056	0.1
	その他	15,209	23,498	64.7	△ 8,289	0.2
	計	160,175	157,701	101.6	2,474	2.0
その他区域	旅館・ホテル	559,536	566,504	98.8	△ 6,968	6.8
	ビジネスホテル	800,864	754,234	106.2	46,630	9.8
	民宿・ペンション	8,606	9,363	91.9	△ 757	0.1
	公的施設	133,818	189,020	70.8	△ 55,202	1.6
	キャンプ場	153,271	81,449	188.2	71,823	1.9
	その他	30,882	14,280	216.3	16,602	0.4
	計	1,686,976	1,614,849	104.5	72,075	20.6
県計	旅館・ホテル	6,001,280	6,138,155	97.8	△ 136,875	73.2
	ビジネスホテル	800,864	754,234	106.2	46,630	9.8
	民宿・ペンション	371,258	396,100	93.7	△ 24,842	4.5
	公的施設	317,819	385,550	82.4	△ 67,731	3.9
	キャンプ場	268,301	204,834	131.0	63,468	3.3
	その他	442,179	466,665	94.8	△ 24,486	5.4
	計	8,201,700	8,345,537	98.3	△ 143,837	100.0

※ 集計手法により、端数が生じるため計が合わないことがある。

オ 外国人の月別宿泊数

(7) 国・地域別

(単位：人、%)

		1月	2月	3月	4月	5月	6月	7月	8月	9月	10月	11月	12月	H20合計 (2008)	構成 割合	H19合計 (2007)	対前年比
アジア州	韓国	1,500	1,163	1,127	2,218	1,017	1,534	1,313	1,086	928	1,322	615	518	14,341	10.5	14,935	96.0
	台湾	1,585	2,615	1,740	4,001	1,490	1,650	2,107	1,324	2,521	4,069	2,291	1,369	26,762	19.6	28,772	93.0
	中国(大陸)	591	1,027	857	1,870	1,118	2,050	1,105	783	758	894	1,050	798	12,901	9.4	9,929	129.9
	香港	1,371	2,271	1,902	1,755	1,091	1,440	1,574	967	863	1,304	972	515	16,025	11.7	15,806	101.4
	その他アジア	669	778	996	1,609	928	445	1,247	571	917	1,490	1,516	597	11,763	8.6	10,101	116.5
北米州	USA	1,483	1,506	2,098	2,868	1,877	2,612	1,892	1,591	2,065	2,377	2,442	1,089	23,900	17.5	21,002	113.8
	その他	22	37	86	67	50	66	301	80	27	214	19	14	983	0.7	568	173.1
ヨーロッパ州		837	1,236	1,391	1,653	1,452	1,305	1,236	1,662	1,620	2,170	1,726	754	17,042	12.5	16,815	101.3
南アメリカ州		26	68	38	41	13	17	38	9	3	66	30	36	385	0.3	452	85.2
大洋州		313	256	356	404	350	342	327	338	487	452	477	398	4,500	3.3	4,728	95.2
その他の州		29	54	99	81	110	139	170	69	39	61	127	35	1,013	0.7	468	216.5
不明		202	184	379	611	564	799	732	691	605	832	1,027	279	6,905	5.1	13,695	50.4
H20(2008)合計		8,628	11,195	11,069	17,178	10,060	12,399	12,042	9,171	10,833	15,251	12,292	6,402	136,520	100.0	137,433	99.3
構成割合		6.3	8.2	8.1	12.6	7.4	9.1	8.8	6.7	7.9	11.2	9.0	4.7	100.0			
H19(2007)合計		7,671	8,742	10,714	16,709	11,846	10,451	9,372	9,133	13,092	15,894	14,588	9,221	137,433			

※ その他の州はアフリカ州、ロシア連邦及びNIS諸国を指す。

(イ) 市町別

		1月	2月	3月	4月	5月	6月	7月	8月	9月	10月	11月	12月	H20合計 (2008)	構成 割合	H19合計 (2007)	対前年比
宇都宮市		2,726	3,073	3,109	3,958	3,059	4,249	3,522	2,684	3,226	3,998	4,422	2,092	40,118	29.4	33,671	119.1
足利市		109	121	215	229	156	163	130	90	246	138	167	150	1,914	1.4	2,428	78.8
佐野市		44	82	96	247	35	6	50	35	22	17	21	3	658	0.5	913	72.1
日光市		5,026	6,950	6,786	11,649	6,094	7,077	7,426	5,794	6,501	9,246	6,953	3,883	83,385	61.1	80,942	103.0
うち旧日光市		1,985	2,075	2,933	3,820	3,171	2,489	3,284	3,575	3,536	4,092	3,485	2,181	36,626	26.8	34,713	105.5
うち旧今市市		28	13	25	12	4	10	74	27	19	58	46	21	337	0.2	212	159.0
うち旧栗山村		433	511	67	112	82	182	76	76	87	174	86	70	1,956	1.4	1,389	140.8
うち旧藤原町		2,580	4,351	3,761	7,705	2,837	4,396	3,992	2,116	2,859	4,922	3,336	1,611	44,466	32.6	44,628	99.6
那須塩原市		406	318	347	370	516	527	415	272	325	544	413	165	4,618	3.4	2,878	160.5
うち旧黒磯市		17	6	11	12	35	23	32	36	23	21	36	17	269	0.2	97	277.3
うち旧塩原町		305	239	250	216	203	280	207	102	175	410	249	53	2,689	2.0	2,781	96.7
うち旧西那須野町		84	73	86	142	278	224	176	134	127	113	128	95	1,660	1.2		
益子町		25	12	29	36	52	21	17	23	121	29	45	10	420	0.3	524	80.2
茂木町		5	17	10	25	28	18	17	38	47	20	14	2	241	0.2	9,205	2.6
那須町		287	622	477	664	120	338	465	235	345	1,259	257	97	5,166	3.8	6,872	75.2
H20(2008)合計		8,628	11,195	11,069	17,178	10,060	12,399	12,042	9,171	10,833	15,251	12,292	6,402	136,520	100.0	137,433	99.3
構成割合		6.3	8.2	8.1	12.6	7.4	9.1	8.8	6.7	7.9	11.2	9.0	4.7	100.0			
H19(2007)合計		7,671	8,742	10,714	16,709	11,846	10,451	9,372	9,133	13,092	15,894	14,588	9,221	137,433			

外国人の月別宿泊数の特徴

全体としては、桜の時期である4月の宿泊数が最も多く、ついで紅葉時期の10月が多い。一方、1月・12月は少ない。

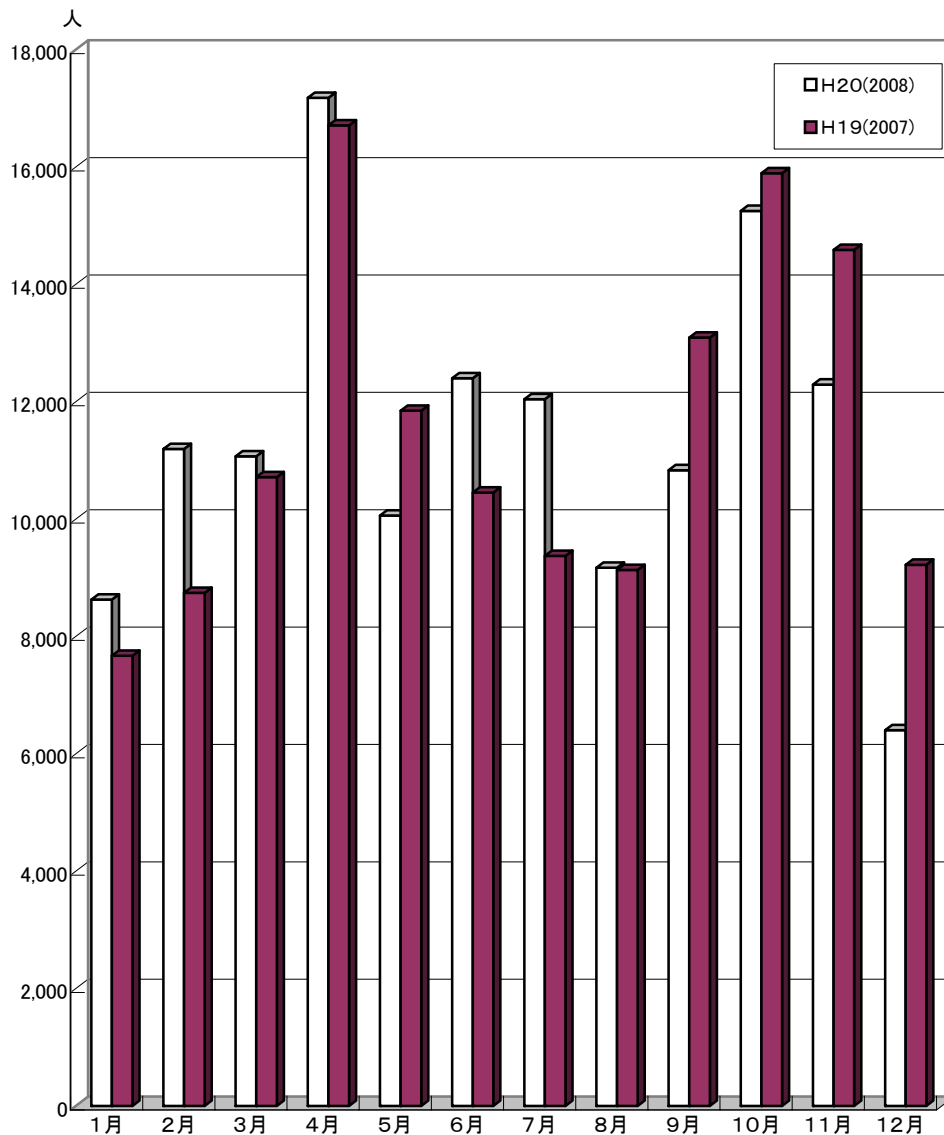
また、国・地域別宿泊数をみると、韓国は、10月までは9月を除き、各月1,000人を超える安定した来客数となっていたが、11月・12月は半減している。

台湾は、4月・10月の来客が4,000人を超え、他の時期も各月1,000人を超える安定した来客数となっている。

香港は、2月～4月の来客は多いが、8月以降は10月を除いて1,000人を下回っている。

アメリカ合衆国は、年間として各月1,000人以上の安定した来客数となっており、桜、紅葉などを目的としたと思われる4月・6月・10月・11月の来客数が多く、逆に12月～2月は少ない。

図一〇 月別外国人宿泊数（前年比較）



(3) 気象・交通

ア 気象

(a) 宇都宮・日光・那須の気象状況(月次)

(単位:°C、mm、時間)

区分	年	1月	2月	3月	4月	5月	6月	7月	8月	9月	10月	11月	12月	年	備考	
宇都宮	平均気温	H19	4.2	5.7	8.0	11.7	18.0	21.9	22.8	27.2	23.6	16.8	10.2	5.6	14.6	
		H20	2.7	2.6	8.2	13.1	17.3	20.5	25.4	25.1	22.5	17.1	10.1	6.4	14.3	
	降水量	H19	36.0	22.0	36.0	113.0	139.0	115.0	259.0	152.0	227.0	135.0	27.0	59.0	1,320.0	
		H20	17.0	30.0	78.5	185.5	190.0	146.0	32.0	516.5	169.0	114.0	75.0	43.0	1,596.5	
	日照時間	H19	214.5	212.9	215.8	170.1	227.8	142.4	62.0	190.5	119.1	148.8	154.1	179.7	2,037.7	
		H20	203.7	220.5	191.9	169.5	154.6	112.8	107.9	97.6	124.5	158.1	153.8	198.4	1,893.3	
奥日光	平均気温	H19	-3.1	-2.0	-0.3	3.6	10.1	13.8	16.3	19.6	16.6	9.1	3.7	-0.6	7.2	
		H20	-4.4	-5.7	0.7	5.5	9.5	13.0	18.2	17.8	15.1	9.5	3.4	0.1	6.9	
	降水量	H19	60.0	25.0	55.0	109.0	199.0	273.0	341.0	131.0	769.0	191.0	14.0	68.0	2,235.0	
		H20	21.0	36.0	92.5	304.5	327.0	225.5	160.0	482.5	167.5	142.0	77.0	69.5	2,105.0	
	日照時間	H19	181.5	177.2	213.1	143.8	215.1	116.2	54.6	174.2	126.4	121.1	143.4	122.2	1,788.8	
		H20	148.4	167.0	183.5	173.1	144.5	105.7	121.2	93.1	116.4	122.5	141.4	152.8	1,669.6	
那須	平均気温	H19	-0.2	0.4	1.9	6.3	12.6	16.8	18.1	21.7	18.7	11.6	5.5	1.5	9.6	
		H20	-2.2	-2.9	3.2	8.1	12.2	15.5	20.4	20.1	17.3	12.1	5.4	2.5	9.3	
	降水量	H19	54.0	38.0	59.0	78.0	202.0	287.0	442.0	191.0	384.0	149.0	47.0	71.0	2,002.0	
		H20	28.0	29.0	109.5	204.5	253.5	194.5	205.0	514.0	284.0	151.0	92.5	72.5	2,138.0	
	日照時間	H19	138.2	147.1	152.9	139.8	205.4	140.5	50.9	153.9	113.8	126.5	116.5	100.6	1,586.1	
		H20	116.8	127.5	189.7	162.5	153.2	131.2	106.1	86.0	114.6	143.3	123.8	141.7	1,596.4	

(b) 県内各地の気象状況

(単位:°C、mm、時間)

区分	年	那須	五十里	黒磯	土呂部	大田原	奥日光	今市	塩谷	那須烏山	鹿沼	宇都宮	真岡	佐野	小山	備考
平均気温	H19	9.6	10.3	12.2	8.2	12.9	7.2	11.9	13.0	13.4	13.2	14.6	13.8	14.6	14.7	
	H20	9.3	9.9	11.9	7.8	12.5	6.9	11.7	13.0	13.0	13.1	14.3	13.3	14.2	14.4	
降水量	H19	2,002.0	1,556.0	1,529.0	1,403.0	1,587.0	2,235.0	1,792.0	1,478.0	1,307.0	1,526.0	1,320.0	1,148.0	1,041.0	1,155.0	
	H20	2,138.0	1,797.0	1,840.5	1,521.5	1,677.0	2,105.0	2,271.5	1,773.0	1,304.0	1,854.5	1,596.5	1,418.5	1,248.0	1,384.0	
日照時間	H19	1,586.1	1,503.1	1,817.9	1,488.2	2,027.8	1,788.8	1,708.6	1,741.1	1,757.3	1,908.9	2,037.7	1,886.0	1,981.0	1,955.6	
	H20	1,596.4	1,447.2	1,764.2	1,399.8	1,904.4	1,669.6	1,668.0	1,832.4	1,624.1	1,838.0	1,893.3	1,674.4	1,839.1	1,829.8	

資料:宇都宮地方気象台

イ 交通

(a)有料道路通行量

(単位:台)

	年月	1月	2月	3月	4月	5月	6月	7月	8月	9月	10月	11月	12月	計
宇都宮鹿沼	H16年	120,798	118,168	132,982	130,545	133,921	127,525	137,376	134,204	127,003	133,550	129,788	133,558	1,559,418
	H17年	125,495	112,494	134,285	129,887	134,578	127,238	136,680	134,589	125,453	133,820	129,960	131,202	1,555,681
	H18年	119,281	113,115	133,888	126,216	129,194	124,384	130,845	132,311	123,549	129,462	125,162	128,440	1,515,847
	H19年	119,012	110,826	130,795	126,163	128,310	123,050	128,514	131,940	121,640	126,678	121,329	124,505	1,492,762
	H20年	115,201	109,962	123,724	116,126	116,822	111,047	120,337	118,690	112,045	116,773	111,940	113,170	1,385,837
那須高原	H16年	15,630	14,491	15,756	23,182	50,399	29,385	36,836	56,227	34,891	56,802	34,319	12,492	380,410
	H17年	12,912	13,500	13,875	20,183	50,072	39,424	29,881	47,987	34,501	64,181	39,141	9,718	375,375
	H18年	14,479	13,800	15,635	17,785	42,838	36,569	24,041	47,816	33,328	68,290	32,792	10,031	357,404
	H19年	13,420	14,618	14,029	19,769	46,317	35,824	21,150	48,184	30,744	62,398	30,755	9,894	347,102
	H20年	12,480	11,374	13,719	17,389	44,624	28,036	24,263	37,676	36,652	81,177	36,405	10,966	354,761
日塩	H16年	108,057	101,088	83,615	61,920	83,255	61,314	80,075	126,351	69,915	120,189	120,318	60,235	1,076,332
	H17年	103,160	92,590	84,721	57,381	80,932	60,943	75,629	126,764	69,843	121,018	147,693	72,538	1,093,212
	H18年	104,694	88,494	85,818	58,544	75,915	55,882	63,208	121,064	64,394	135,513	127,071	59,309	1,039,906
	H19年	93,701	88,716	77,761	56,632	73,372	57,370	59,776	126,186	63,635	108,008	117,581	60,337	983,075
	H20年	91,941	85,061	79,074	47,628	61,518	48,805	59,517	103,767	57,229	123,221	109,265	55,377	922,403
那須甲子	H16年	4,776	4,261	2,863	2,350	9,020	3,821	4,163	7,684	3,576	6,765	3,717	1,701	54,697
	H17年	4,291	5,250	3,238	2,287	7,407	7,264	3,597	6,182	3,731	6,844	4,364	2,057	56,512
	H18年	4,861	4,371	2,859	2,062	6,276	5,619	2,768	6,785	3,764	9,295	4,059	1,793	54,512
	H19年	4,348	4,777	2,360	2,534	7,970	7,276	2,831	7,340	3,863	8,864	3,978	2,191	58,332
	H20年	4,163	4,322	2,907	2,302	8,296	6,007	3,193	6,081	—	—	—	—	37,271
鬼怒川	H16年	39,161	35,513	39,388	42,932	59,261	42,955	50,841	82,690	52,533	68,882	62,992	40,196	617,344
	H17年	37,653	32,483	37,242	37,194	54,041	41,168	46,342	74,585	47,846	65,038	67,873	40,152	581,617
	H18年	37,265	31,760	42,948	40,789	51,034	37,334	39,451	68,132	41,515	64,735	61,377	35,193	551,533
	H19年	36,573	35,733	39,117	39,721	48,567	37,853	38,482	70,103	42,716	56,987	59,641	34,404	539,897
	H20年	33,774	31,303	35,133	32,259	43,177	33,372	36,103	61,304	38,134	60,536	54,737	31,676	491,508
日光宇都宮	H16年	—	—	—	—	—	—	—	—	—	—	—	—	0
	H17年	—	—	—	—	—	—	594,857	726,873	586,817	782,965	753,788	500,782	3,946,082
	H18年	488,681	447,354	563,428	572,603	613,480	535,696	599,799	761,712	610,179	889,101	714,621	540,632	7,337,286
	H19年	528,752	489,992	583,441	601,709	675,077	615,826	620,221	843,581	683,279	855,569	764,723	559,663	7,821,833
	H20年	547,699	490,073	592,915	596,824	665,049	580,622	660,653	771,811	663,521	973,766	758,099	564,911	7,865,943

(b) 東北道IC出入台数

(単位:台)

IC名	年月	1月	2月	3月	4月	5月	6月	7月	8月	9月	10月	11月	12月	計
宇都宮	H16年	344,448	326,784	391,884	396,631	443,124	403,179	455,039	518,300	424,789	491,276	467,694	365,078	5,028,226
	H17年	325,467	302,438	381,964	390,094	446,656	412,487	530,847	620,427	457,430	543,734	537,128	389,265	5,337,937
	H18年	348,908	332,379	429,031	419,513	459,754	415,881	453,523	544,692	452,877	577,157	510,898	398,670	5,343,283
	H19年	369,255	356,239	430,125	428,658	475,973	445,920	449,447	554,838	469,585	546,324	512,885	394,700	5,433,949
	H20年	369,453	338,803	433,266	420,439	461,609	413,527	460,426	522,595	457,713	597,151	516,081	401,468	5,392,531
鹿沼	H16年	398,489	383,313	450,281	430,742	433,036	415,872	445,705	451,774	427,231	435,831	430,546	418,872	5,121,692
	H17年	379,189	356,577	436,327	419,807	429,729	418,192	434,893	454,297	424,330	447,796	444,965	427,242	5,073,344
	H18年	380,496	368,881	459,255	425,939	441,577	421,224	436,724	464,409	429,619	457,520	443,147	438,276	5,167,067
	H19年	398,132	391,323	468,210	440,001	452,016	442,580	444,724	476,748	441,189	426,449	447,837	433,375	5,262,584
	H20年	399,747	384,145	457,680	428,709	439,730	412,794	441,098	450,983	426,804	467,427	447,468	432,719	5,189,304
佐野藤岡	H16年	822,026	759,427	882,614	869,506	863,227	790,906	859,617	911,061	843,337	862,216	851,644	832,624	10,148,205
	H17年	812,842	715,437	865,205	843,559	900,195	808,985	861,234	915,128	850,142	884,331	881,062	870,971	10,209,091
	H18年	844,124	750,240	968,438	886,125	922,781	842,651	888,983	956,535	890,999	916,001	893,969	898,509	10,659,355
	H19年	889,763	793,773	964,032	909,951	942,069	870,185	889,497	971,512	907,773	928,563	901,108	889,974	10,858,200
	H20年	868,065	770,803	962,693	913,513	934,211	833,803	907,594	943,045	895,597	935,242	907,303	898,910	10,770,779

(c) その他

(単位:人)

	年月	1月	2月	3月	4月	5月	6月	7月	8月	9月	10月	11月	12月	計
華蔵の滝 エレベーター	H16年	17,183	18,429	28,434	38,234	98,298	75,636	88,391	110,742	85,980	131,797	105,714	18,160	816,998
	H17年	13,916	15,375	23,666	35,209	92,554	81,305	74,174	102,583	85,501	139,871	121,340	16,438	801,932
	H18年	15,968	31,952	28,685	40,082	93,979	75,134	75,548	108,012	88,233	142,852	116,126	23,328	839,899
	H19年	19,798	20,873	35,570	47,682	96,353	91,801	71,363	134,745	101,134	136,294	118,425	31,255	905,293
	H20年	23,488	22,707	38,685	43,643	86,465	88,507	83,776	117,431	101,637	153,280	113,325	29,897	902,841
明智平 ロープウェイ	H16年	4,613	3,439	4,632	11,314	16,667	12,208	18,919	29,599	12,029	39,608	28,072	5,477	186,577
	H17年	2,639	2,540	4,274	11,351	24,391	11,013	13,297	21,766	15,003	37,681	45,077	3,978	193,010
	H18年	2,762	2,786	4,351	9,720	19,900	7,645	8,658	30,914	16,061	46,638	35,858	6,946	192,239
	H19年	5,310	3,938	5,092	13,775	28,922	16,520	7,789	41,319	19,858	46,257	44,610	5,295	238,685
	H20年	4,396	180		3,713	19,878	12,783	15,396	22,931	22,889	40,650	30,796	6,865	180,477
霧降高原夏山 リフト	H16年	—	—	—	274	4,614	21,224	53,432	10,339	2,205	3,441	201	—	95,730
	H17年	—	—	—	516	4,356	12,628	43,460	7,772	2,933	2,572	921	—	75,158
	H18年	—	—	—	188	3,864	7,821	32,309	8,915	2,710	4,900	1,250	—	61,957
	H19年	—	—	—	564	3,839	10,964	24,494	11,188	2,199	4,451	917	—	58,616
	H20年	—	—	—	172	2,768	8,113	41,317	6,043	2,232	6,309	941	—	67,895
那須 ロープウェイ	H16年	—	—	3,225	25,310	58,018	45,307	61,618	105,755	50,169	93,389	51,742	—	494,533
	H17年	—	—	641	24,182	57,701	47,328	51,927	94,326	60,696	109,531	56,672	—	503,004
	H18年	—	—	5,591	16,469	52,530	37,711	39,378	96,784	55,590	105,170	50,995	—	460,218
	H19年	—	—	6,077	21,797	56,078	40,044	33,329	104,794	51,895	105,215	45,350	—	464,579
	H20年	—	—	2,476	14,153	42,438	35,541	45,398	65,476	50,749	118,883	35,680	—	410,794

資料:(a)、(b)東日本高速道路(株)、県道路公社、(c)日光市、那須町

注) 1.日塩有料道路は、「竜王峡ライン」と「もみじライン」の合計となります。

2.平成17年6月28日、日光宇都宮道路は旧日本道路公団より、県道路公社に引き継がれました。