

平成 19 年 (2007)

栃木県観光客入込数・宿泊数

推定調査結果



栃木県産業労働観光部観光交流課

目 次



	頁
調査の概要	1
調査結果の概要	4
1 観光客入込数について	4
2 観光客宿泊数について	4
3 外国人宿泊数について	5
図-1 観光客入込数・宿泊数の推移(平成2～19年)	6
調査結果資料	7
1 市町村別観光客入込数	7
図-2 観光客入込数の推移(平成15～19年)	8
図-3 市町村別観光客入込数(上位20市町村)	8
2 市町村別観光客宿泊数	9
図-4 観光客宿泊数の推移(平成15～19年)	10
図-5 市町村別観光客宿泊数(上位10市町村)	10
3 市町村別外国人宿泊数	11
図-6 市町村別外国人宿泊数	12
4 観光客入込数の推移と主な出来事	13
5 参考資料	
(1) 観光客入込数	14
ア 市町村別・月別	14
図-7 月別観光客入込数(前年比較)	16
イ 日光国立公園の月別入込数	17
ウ 県立自然公園の月別入込数	18
エ 分類別観光客入込数	19
オ 主要施設入込数	20
(2) 観光客宿泊数	24
ア 市町村別・月別	24
図-8 月別観光客宿泊数(前年比較)	26
イ 日光国立公園の月別宿泊数	27
ウ 県立自然公園の月別宿泊数	28
エ 分類別観光客宿泊数	29
オ 外国人の月別宿泊数	30
(ア) 国・地域別	30
(イ) 市町村別	30
図-9 月別外国人宿泊数	31
(3) 気象・交通	32
ア 気象	32
イ 交通	33



調査の概要

1 調査の目的

この調査は、県内の観光客入込数及び宿泊数を推計し、観光客の動向を把握するとともに、本県観光施策の基礎資料とすることを目的とする。

2 調査対象期間

平成19年(2007)1月1日から12月31日までの1年間

3 調査方法

県内各市町村を訪れた観光客について各市町村が推計し、報告のあったものについて、県が分類集計したものである。

4 調査区分

各調査区分に含まれる市町村は、次のとおりである。

(1) 日光国立公園

日光市(旧日光市・旧足尾町・旧栗山村・旧藤原町)・矢板市・那須塩原市(旧黒磯市・旧塩原町)・那須町

(2) 県立自然公園

宇都宮県立自然公園・・・宇都宮市(旧宇都宮市)

太平山県立自然公園・・・栃木市・大平町・岩舟町

唐沢山県立自然公園・・・佐野市(旧佐野市・旧田沼町・旧葛生町)・岩舟町

足利県立自然公園・・・足利市

益子県立自然公園・・・益子町・茂木町

前日光県立自然公園・・・鹿沼市(旧鹿沼市・旧栗野町)・日光市(旧足尾町)

那珂川県立自然公園・・・茂木町・市貝町・那須烏山市(旧烏山町)

八溝県立自然公園・・・那珂川町(旧馬頭町・旧小川町)・大田原市(旧湯津上村・旧黒羽町)・那須町

下線は、公園の区域には含まれるが、当該区域では入込数・宿泊数をカウントしていない市町。

(3) 公園以外の地域

日光国立公園及び県立自然公園のいずれの区域にも属さない区域。

5 調査対象

(1) 観光客入込数

観光を目的とした入込数が年間1,000人以上あり、下記の から の各分類にあてはまるものを調査対象とする。

ただし、パチンコ、ボウリング等の都市レジャー施設、地元住民の利用が大半を占める飲食店・販売店、風俗営業店、コンサート(市町村が観光利用の対象として取り扱っている場合は除く)等は、含まないこととする。

自 然

優れた自然景観が鑑賞できる観光地点。

なお、山岳や高原などで観光地点が複数の市町村にまたがって存在する場合は、当該市町村ごとの境界で区切り、それぞれを観光地点として選定する。

文化・歴史

寺社、仏閣といった歴史的建造物・史跡、および、博物館や美術館、水族館といった見学施設のうち、観光利用の対象として取り扱っているもの。

産業観光

工場や牧場、農園など生産活動を行っている産業施設のうち、観光利用を目的として、一般の人々に開放している施設。

スポーツ・レクリエーション施設

スポーツやレクリエーションを主目的に計画・整備された施設。

ただし、小規模の施設、地元利用者が大半を占める施設は除外し、観光利用の対象として取り扱っているものに限定する。

温 泉

観光利用を目的とした温泉、及び温泉以外の入浴施設。

買物・食

観光土産品や地元特産物の販売、および、地域の名物料理を提供する施設。

なお、地元利用者が大半を占める施設については除外し、観光利用の対象として取り扱っているものに限定する。

行祭事・イベント

地元以外から集客が多く見込まれる大規模の行祭事・イベント。

その他

観光利用を目的とした、上記 ～ にあてはまらないもの。

(2) 観光客宿泊数調査

ア 総 括

市町村管内の全宿泊施設を対象とする。

なお、調査対象となる宿泊施設とは、管理者が明確で、管理者が常駐しており、毎日の利用者数を確実に把握することができ、室内の清掃等、宿泊に必要なサービスを営利目的で提供する、観光客を宿泊させるための施設で、下記の からの各分類にあてはまるものとする。

ホテル・旅館

ホテル、旅館、ビジネスホテル

民宿・ペンション等

民宿、ペンション、その他民営の宿泊施設

ユースホステル

公共宿泊施設

キャンプ場

イ 外国人

来県する外国人の大半が訪れるとみられる「栃木県国際観光推進協議会」構成市町である、宇都宮市、足利市、佐野市、日光市、那須塩原市、益子町、茂木町、

那須町の8市町的全宿泊施設を対象とし、外国人宿泊者数を調査することにより、本県を訪れる外国人観光客の動向を把握するものである。

なお、国・地域別の区分は次のとおりである。

アジア

- (ア) 韓国
- (イ) 台湾
- (ウ) 中国(大陸)
- (エ) 香港
- (オ) その他のアジア

北アメリカ

- (ア) 米国
- (イ) その他の北アメリカ

ヨーロッパ

南アメリカ

オセアニア

その他(アフリカ・ロシア連邦及びN I S 諸国)

不明

6 特記事項

- (1) 観光客入込数については、平成元年以来実施してきた調査方法について、観光形態が多様化する中、現状を反映していない部分が見受けられてきたので、平成15年分から新基準(日本観光協会の全国観光統計基準)で調査し、今後は、その数値を平成15年の数値として取り扱う。

新基準の内容：買物・食(観光利用の対象施設)、工場見学などを対象に加えた。併せて調査対象施設等についての基準を周知した。

- (2) 観光客宿泊数について、宇都宮市では平成16年から、市街地等の宿泊施設を観光の対象に加えたが、これを新基準と位置づける。
- (3) 外国人宿泊数については、平成18年調査から栃木県国際観光推進協議会に加盟することとなった足利市、佐野市、茂木町、また市町村合併により日光市に旧足尾町、那須塩原市に旧西那須野町を加えた調査区域となっている。

(注1) 端数処理の関係で合計等が一致しないことがある。

(注2) 公表時点で合併している市町村は、調査時点での状況如何に関わらず、過去に遡及し、合算して記載した。

(注3) 表現上、約・・・人は避けた。

調査結果の概要

1 観光客入込数について

平成19年(2007)の観光客入込数は、7,674万人で、前年と比較して、31万人の減(対前年比99.6%)となった。

市町別にみると、宇都宮市が1,321万人(県全体に対する構成比17.2%)と最も多く、次いで日光市が1,163万人、佐野市が800万人、那須塩原市が679万人、那須町の495万人の順となった。前年と比較すると、小山市、日光市がそれぞれ道の駅、二社一寺への入込が前年に引き続き好調であったほか、那須塩原市、藤岡町など16市町で増加した。減少した要因は、都市型観光が減少した宇都宮市、とちぎ秋まつりの不開催年に当たる年であることなどの影響を受けた栃木市、観光施設の閉園などの影響を受けた鹿沼市など15市町で減少したことによる。

入込数を月別にみると、夏休みの行楽シーズンである8月が最も多く、932万人(対前年比102.8%)、次いで5月の800万人、1月の707万人、4月の701万人、10月の700万人の順であった。月別の対前年比の推移は、本来なら観光シーズンであるはずの5月、7月、10月、11月の減少が大きく、反対に冬場の1月、2月、梅雨時の6月が増加している。

日光国立公園内の観光客入込数は、1,746万人(対前年比101.1%)で、前年より19万人の増加となった。県全体に対する構成比率は22.8%で、前年比0.4ポイントの増となった。また、8つの区域からなる県立自然公園の観光客の入込数は864万人(対前年比101.4%)で、前年より12万人の増加となった。

分類別での集計では、前年と比較し、産業観光、スポーツ・レクリエーション施設、温泉、行祭事・イベントで減少し、自然、文化・歴史、買い物・食などが増加している。

2 観光客宿泊数について

平成19年の県全体の観光客宿泊数は、835万人で、平成3年(1991)を境に減少傾向となっていたものが16年ぶりに増加に転じた。前年比較では、8万人の増(対前年比101.0%)となった。

市町別にみると、日光市が382万人(県全体に対する構成比45.8%)で最も多く、次いで那須町の183万人、那須塩原市の113万人、宇都宮市の101万人の順となった。前年と比較すると、日光市で6.5万人、那須町で6.1万人、宇都宮市で3.2万人と、11市町で増加した。日光市を旧市町村別でみると、旧日光市で2.9万人の増で、平成17年(2005)から3年連続での増加となったほか、旧藤原町で6.7万人の増となり、平成15年(2003)以降4年ぶりに前年を上回った。また、那須町でも、6.1万人増となり、平成16年(2004)以降3年ぶりの増加となった。一方、那須塩原市で3.1万人、茂木町で2.5万人など14市町では減少した。

宿泊数を月別にみると、夏休みの行楽シーズンである8月が最も多く、109万人(対前年比100.2%)、次いで10月の85万人、11月の81万人の順であった。月別の対前年比の推移をみると、5%以上増加した月は、1月、2月、6月であった。

日光国立公園内の観光客宿泊数は、657万人(対前年比101.3%)で、前年より

8万人の増加となった。県全体に対する構成比率は78.8%で、前年比率0.2ポイントの増となった。また、8つの区域からなる県立自然公園の観光客の宿泊数は、16万人(対前年比119.4%)で前年より3万人増加した。県全体に対する構成比は1.9%である。

宿泊分類別(29頁)での集計によると、旅館・ホテルの利用割合は、614万人で県全体に対する構成比率は73.6%となった。対前年比では、公的施設、キャンプ場を除いた全ての施設で増加している。

3 外国人宿泊数について

外国人宿泊数は、13.7万人で、対前年0.2万人の増(対前年比101.5%)、県全体の宿泊数の1.6%を占めている。調査対象の8つの市町のうち、もっとも多いのは日光市で8.1万人、次いで宇都宮市の3.4万人となっており、両市で県全体の83.4%を占めている。

国・地域別では、多い順に、台湾が3.2万人、アメリカ合衆国2.1万人、韓国が1.7万人、ヨーロッパが1.7万人となっている。

前年と比較すると、日光市が1.8万人増加(対前年比129.3%)し、そのうち旧藤原町では1.7万人の増加(対前年比160.4%)であった。また、那須塩原市では0.2万人の増加(対前年比219.7%)であった。

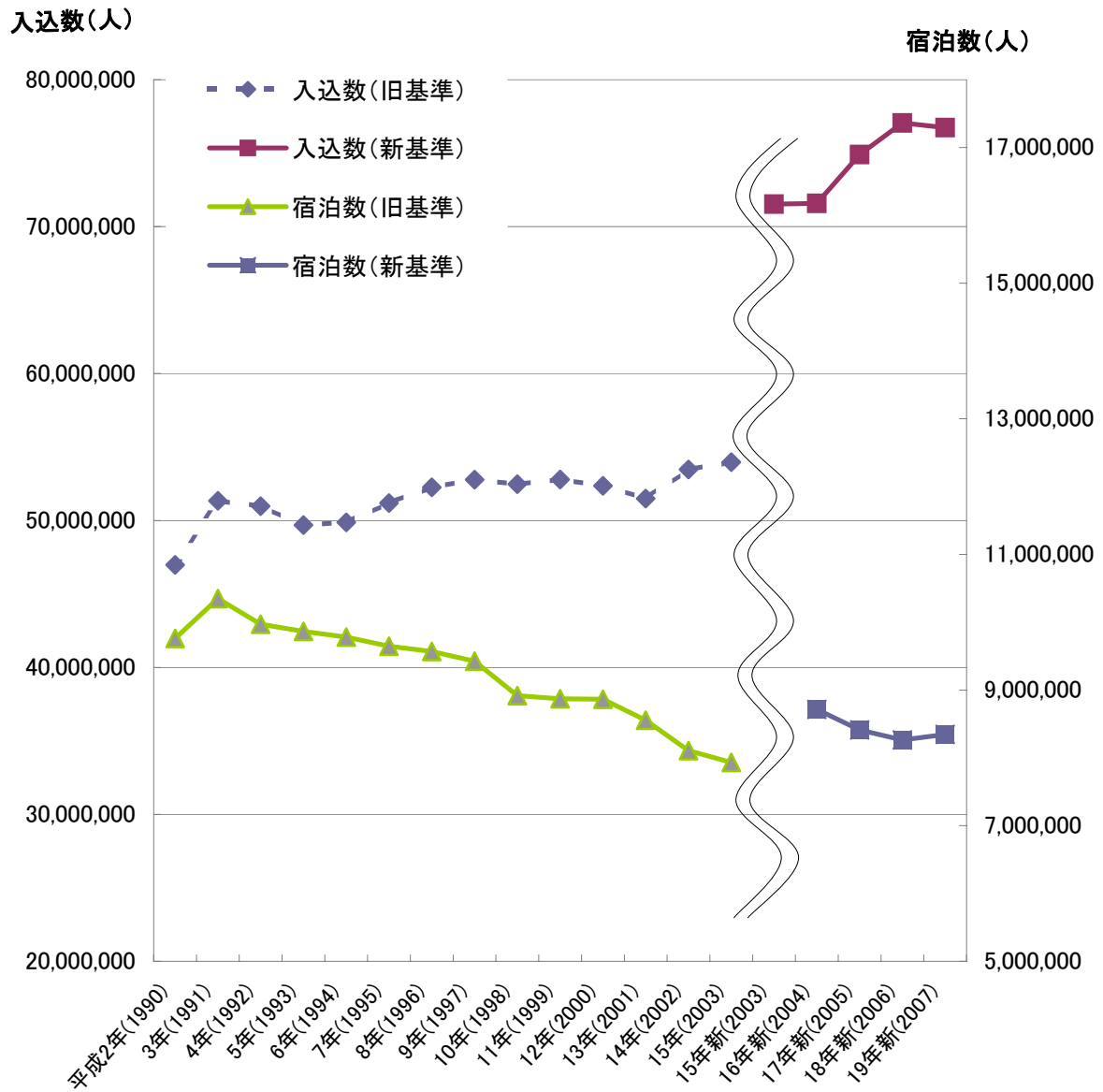
減少した市町村は、那須町が1.1万人(対前年比38.3%)、宇都宮が0.8万人(対前年比81.6%)の減少となるほか、足利市、益子町で減少した。

国土交通省による全国宿泊旅行統計によると、平成19年(2007年)1月から12月までの本県の宿泊数は、7,004,500人で全国16位、外国人宿泊数は、143,360人で全国21位であった。本県の調査と比較すると、それぞれ数値に誤差が生じている。

これは、国の調査対象施設が、従業員数10人以上の施設となっているため、小規模経営の旅館・ペンションなどが多い本県のような観光地では、宿泊数全体を推計する際の誤差が大きくなる傾向にあるものと推測される。

一方、外国人宿泊数については、本県の調査よりも国の数値が多くなっているが、これは、国の調査では、ビジネス客も対象とされていることに加え、本県の外国人宿泊統計対象市町が8市町となっていることなどにより生じる差異であると考えられる。

図一 観光客入込数・宿泊数の推移（平成2～19年）



Ⅲ 調査結果資料

1 市町村別観光客入込数

(単位:人・%)

市 町 村		平成15年 (2003)	平成16年 (2004)	平成17年 (2005)	平成18年 (2006)	平成19年 (2007)	前年比	構成比
市	1 宇都宮市	12,916,950	12,884,734	14,190,556	13,778,544	13,208,687	95.9	17.2
	旧宇都宮市	12,326,400	12,295,200	13,595,300	13,202,700	12,607,700	95.5	16.4
	旧上河内町	584,200	585,534	591,156	571,794	597,687	104.5	0.8
	旧河内町	6,350	4,000	4,100	4,050	3,300	81.5	0.0
	2 足利市	2,842,281	2,956,336	3,014,972	3,033,355	3,075,658	101.4	4.0
	3 栃木市	2,619,207	2,037,941	2,004,600	2,426,904	1,927,252	79.4	2.5
	4 佐野市	6,146,669	6,579,486	6,770,986	7,998,094	8,004,325	100.1	10.4
	旧佐野市	4,638,232	5,216,964	5,369,965	6,487,171	6,502,957	100.2	8.5
	旧田沼町	1,352,897	1,211,211	1,249,928	1,348,014	1,361,181	101.0	1.8
	旧葛生町	155,540	151,311	151,093	162,909	140,187	86.1	0.2
	5 鹿沼市	3,016,539	2,958,593	3,109,366	3,078,369	2,914,310	94.7	3.8
	旧鹿沼市	2,807,279	2,731,450	2,863,552	2,846,844	2,744,639	96.4	3.6
	旧粟野町	209,260	227,143	245,814	231,525	169,671	73.3	0.2
	6 日光市	11,786,683	11,459,980	11,445,864	11,395,828	11,634,105	102.1	15.2
	旧日光市	6,138,000	6,021,293	6,224,236	6,464,773	6,512,738	100.7	8.5
	旧今市市	2,105,103	2,174,131	2,162,758	2,045,129	1,997,461	97.7	2.6
	旧足尾町	299,640	294,457	291,159	302,531	296,171	97.9	0.4
	旧栗山村	712,170	637,219	600,854	571,417	526,842	92.2	0.7
	旧藤原町	2,531,770	2,332,880	2,166,857	2,011,978	2,300,893	114.4	3.0
	7 小山市	1,412,030	1,285,587	965,554	2,216,880	2,582,037	116.5	3.4
	8 真岡市	2,159,150	2,416,440	1,999,426	1,815,375	1,899,162	104.6	2.5
	9 大田原市	1,670,504	2,353,762	2,895,543	3,017,743	3,107,324	103.0	4.0
	旧大田原市	419,753	1,095,603	1,456,152	1,625,017	1,705,044	104.9	2.2
	旧湯津上村	574,801	537,299	492,790	508,562	497,521	97.8	0.6
	旧黒羽町	675,950	720,860	946,601	884,164	904,759	102.3	1.2
	10 矢板市	831,101	836,688	823,821	807,587	808,993	100.2	1.1
	11 那須塩原市	6,682,694	6,741,649	6,726,207	6,612,081	6,792,995	102.7	8.9
	旧黒磯市	1,611,875	1,647,321	1,675,916	1,590,959	1,628,805	102.4	2.1
	旧西那須野町	1,655,769	1,667,791	1,668,299	1,637,026	1,768,683	108.0	2.3
	旧塩原町	3,415,050	3,426,537	3,381,992	3,384,096	3,395,507	100.3	4.4
	12 さくら市	1,081,360	1,038,050	1,045,818	938,132	914,561	97.5	1.2
旧氏家町	130,200	135,352	160,843	138,195	153,485	111.1	0.2	
旧喜連川町	951,160	902,698	884,975	799,937	761,076	95.1	1.0	
13 那須烏山市	845,247	816,073	779,216	806,334	713,247	88.5	0.9	
旧南那須町	254,240	282,106	275,413	304,760	256,798	84.3	0.3	
旧烏山町	591,007	533,967	503,803	501,574	456,449	91.0	0.6	
14 下野市	763,720	775,756	723,849	685,516	538,881	78.6	0.7	
旧南河内町	131,010	122,068	129,174	117,839	106,779	90.6	0.1	
旧石橋町	199,670	211,545	216,682	174,617	172,850	99.0	0.2	
旧国分寺町	433,040	442,143	377,993	393,060	259,252	66.0	0.3	
河内	15 上三川町	67,334	48,316	51,736	80,777	64,784	80.2	0.1
上都賀	16 西方町	5,130	3,200	3,590	3,960	3,840	97.0	0.0
芳賀	17 二宮町	350,458	376,907	474,431	484,245	474,073	97.9	0.6
	18 益子町	1,654,270	1,546,025	1,580,466	1,688,360	1,685,055	99.8	2.2
	19 茂木町	2,487,501	2,520,031	2,559,496	2,591,806	2,503,567	96.6	3.3
	20 市貝町	172,786	168,775	188,054	352,579	428,661	121.6	0.6
	21 芳賀町	867,281	866,093	858,252	877,830	862,800	98.3	1.1
下都賀	22 壬生町	895,866	978,102	1,823,093	1,085,011	1,050,835	96.9	1.4
	23 野木町	132,597	132,327	111,978	111,216	126,522	113.8	0.2
	24 大平町	411,380	405,054	400,064	461,424	484,939	105.1	0.6
	25 藤岡町	1,295,443	805,071	877,186	882,852	1,005,339	113.9	1.3
	26 岩舟町	454,886	804,558	800,234	1,017,839	1,100,911	108.2	1.4
	27 都賀町	256,658	221,128	220,480	214,238	209,101	97.6	0.3
塩谷	28 塩谷町	110,487	127,633	361,982	390,550	410,448	105.1	0.5
	29 高根沢町	1,402,287	1,301,729	1,303,559	1,337,047	1,371,070	102.5	1.8
那須	30 那須町	4,871,300	4,818,453	4,855,797	4,889,266	4,947,044	101.2	6.4
	31 那珂川町	1,325,361	1,317,968	1,937,919	1,975,713	1,890,274	95.7	2.5
	旧馬頭町	744,430	747,199	1,383,471	1,415,394	1,383,772	97.8	1.8
旧小川町	580,931	570,769	554,448	560,319	506,502	90.4	0.7	
県計		71,535,160	71,582,445	74,904,095	77,055,455	76,740,800	99.6	100.0

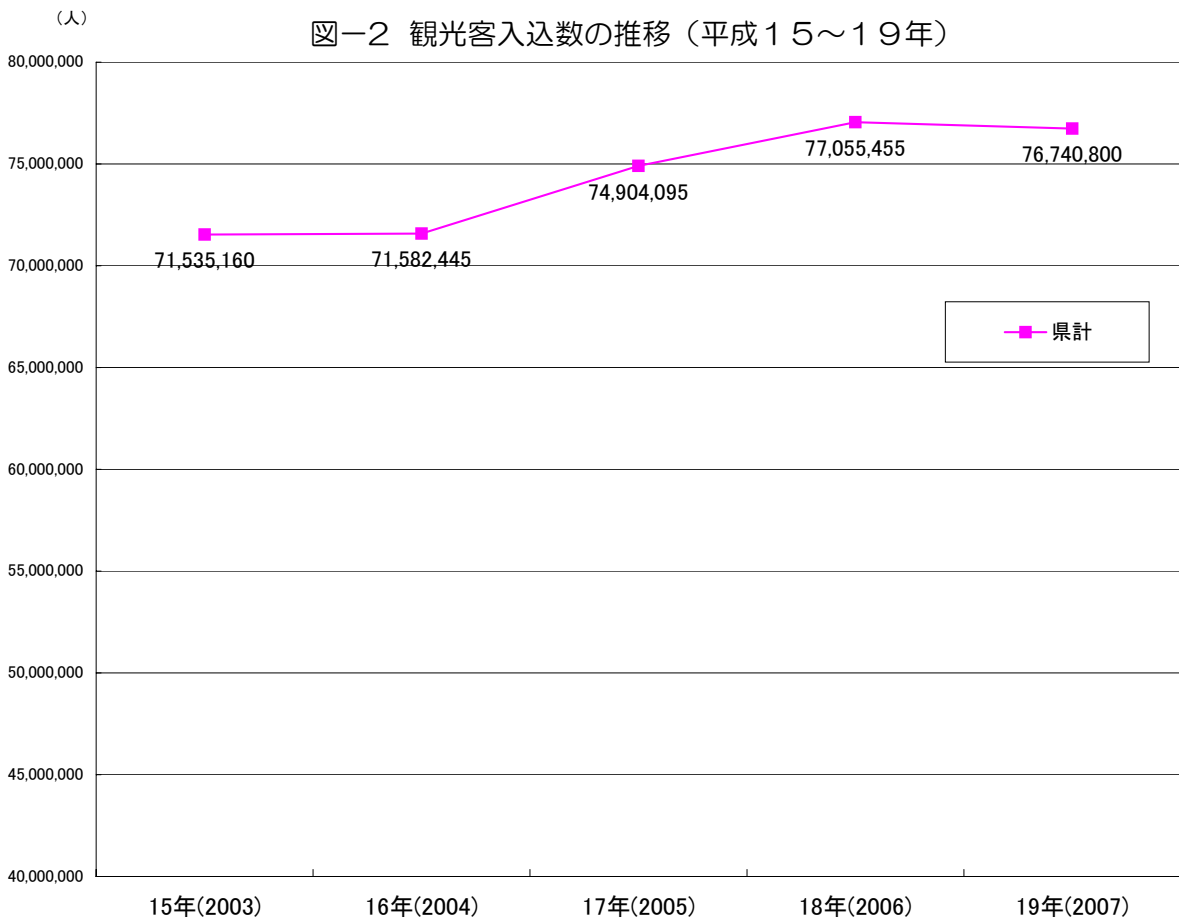
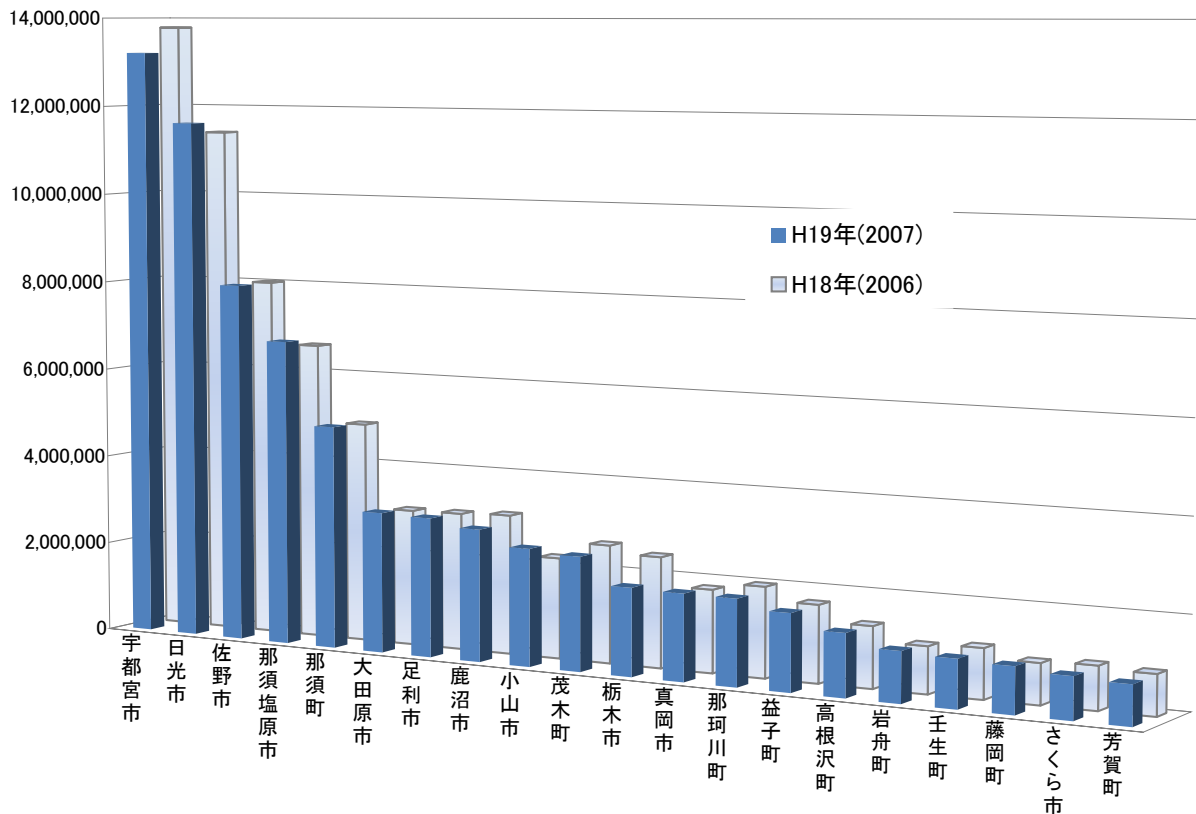


図-3 市町村別観光客入込数（上位20市町村）



2 市町村別観光客宿泊数

市町村	平成15年 (2003)	平成16年 (2004)	平成17年 (2005)	平成18年 (2006)	平成19年 (2007)	前年比	構成比	
市	1 宇都宮市	18,310	991,222	1,030,542	979,885	1,011,698	103.2	12.1
	旧宇都宮市	16,010	988,975	1,028,254	977,687	1,008,972	103.2	12.1
	旧上河内町							
	旧河内町	2,300	2,247	2,288	2,198	2,726	124.0	0.0
	2 足利市	20,520	22,966	22,673	21,284	20,865	98.0	0.3
	3 栃木市	14,440	15,858	14,538	13,357	13,240	99.1	0.2
	4 佐野市	44,860	45,933	41,488	34,120	32,933	96.5	0.4
	旧佐野市	22,620	20,129	21,443	18,685	13,101	70.1	0.2
	旧田沼町	7,040	6,877	6,837	4,811	9,556	198.6	0.1
	旧葛生町	15,200	18,927	13,208	10,624	10,276	96.7	0.1
	5 鹿沼市	15,550	11,331	41,813	31,759	29,458	92.8	0.4
	旧鹿沼市	6,710	5,831	36,171	26,758	24,666	92.2	0.3
	旧粟野町	8,840	5,500	5,642	5,001	4,792	95.8	0.1
	部	6 日光市	4,197,400	4,020,459	3,757,434	3,756,843	3,822,332	101.7
旧日光市		1,252,890	1,200,268	1,286,775	1,342,137	1,371,296	102.2	16.4
旧今市市		85,460	87,567	85,737	79,020	78,259	99.0	0.9
旧足尾町		15,540	15,268	15,098	14,527	14,074	96.9	0.2
旧栗山村		462,960	422,413	392,719	373,475	344,341	92.2	4.1
旧藤原町		2,380,550	2,294,943	1,977,105	1,947,684	2,014,362	103.4	24.1
7 小山市		3,400	3,331	4,134	4,578	5,676	124.0	0.1
8 真岡市		20,630	24,662	31,420	34,556	33,437	96.8	0.4
9 大田原市		61,010	49,974	58,642	55,289	52,557	95.1	0.6
旧大田原市		19,590	22,649	22,905	21,151	20,483	96.8	0.2
旧湯津上村		11,660	11,468	11,207	11,001	11,056	100.5	0.1
旧黒羽町		29,760	15,857	24,530	23,137	21,018	90.8	0.3
10 矢板市		28,040	25,935	24,857	18,005	18,745	104.1	0.2
11 那須塩原市		1,394,580	1,293,612	1,185,633	1,159,736	1,129,161	97.4	13.5
	旧黒磯市	269,260	227,889	210,405	197,256	181,752	92.1	2.2
	旧西那須野町	37,910	36,716	40,733	40,764	41,265	101.2	0.5
	旧塩原町	1,087,410	1,029,007	934,495	921,716	906,144	98.3	10.9
12 さくら市	85,480	82,319	83,728	89,271	85,222	95.5	1.0	
	旧氏家町	11,120	11,885	7,895	15,218	13,281	87.3	0.2
	旧喜連川町	74,360	70,434	75,833	74,053	71,941	97.1	0.9
13 那須烏山市	45,970	41,478	57,386	61,910	62,341	100.7	0.7	
	旧南那須町	37,620	33,604	43,009	41,234	40,603	98.5	0.5
	旧烏山町	8,350	7,874	14,377	20,676	21,738	105.1	0.3
14 下野市	240	404	403	371	340	91.6	0.0	
	旧南河内町							
	旧石橋町	240	404	403	371	340	91.6	0.0
旧国分寺町								
河内	15 上三川町							
上都賀	16 西方町	270	260	310	360	270	75.0	0.0
芳賀	17 二宮町	1,190	1,055	1,504	1,164	1,958	168.2	0.0
	18 益子町	29,480	30,422	30,301	30,104	23,460	77.9	0.3
	19 茂木町	117,870	124,527	121,024	120,081	95,052	79.2	1.1
	20 市貝町		1,116	1,219	985	1,153	117.1	0.0
	21 芳賀町	5,910	6,270	156	12	34	283.3	0.0
下都賀	22 壬生町	40	40	207	208	38	18.3	0.0
	23 野木町							
	24 大平町							
	25 藤岡町							
	26 岩舟町							
	27 都賀町							
塩谷	28 塩谷町	3,960	3,684	4,396	8,735	9,892	113.2	0.1
	29 高根沢町	9,480	8,654	8,265	9,071	9,731	107.3	0.1
那須	30 那須町	1,761,130	1,858,230	1,827,175	1,770,510	1,831,521	103.4	21.9
	31 那珂川町	51,880	51,184	61,998	61,139	54,422	89.0	0.7
	旧馬頭町	51,510	50,931	57,057	51,608	45,544	88.2	0.5
	旧小川町	370	253	4,941	9,531	8,878	93.1	0.1
県計	7,931,640	8,714,927	8,411,246	8,263,333	8,345,536	101.0	100.0	

※ 平成17年1月以降に合併した市町村については、便宜上、過去に遡及して、旧市町村分を合算して記載した。

(人)

図-4 観光客宿泊数の推移（平成15～19年）

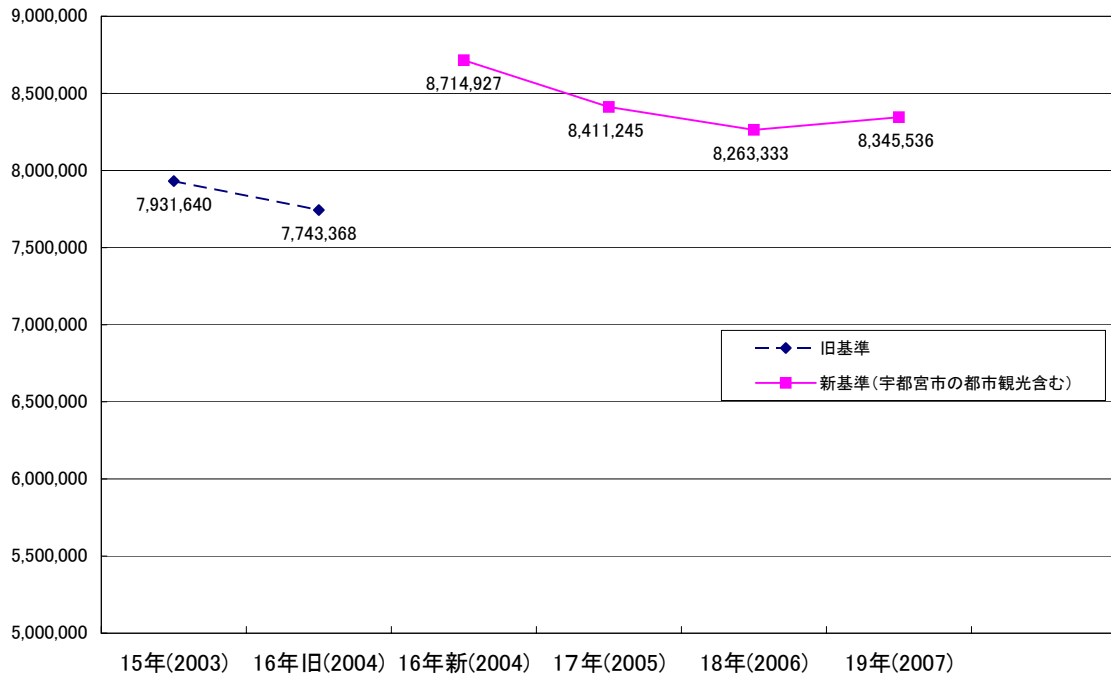
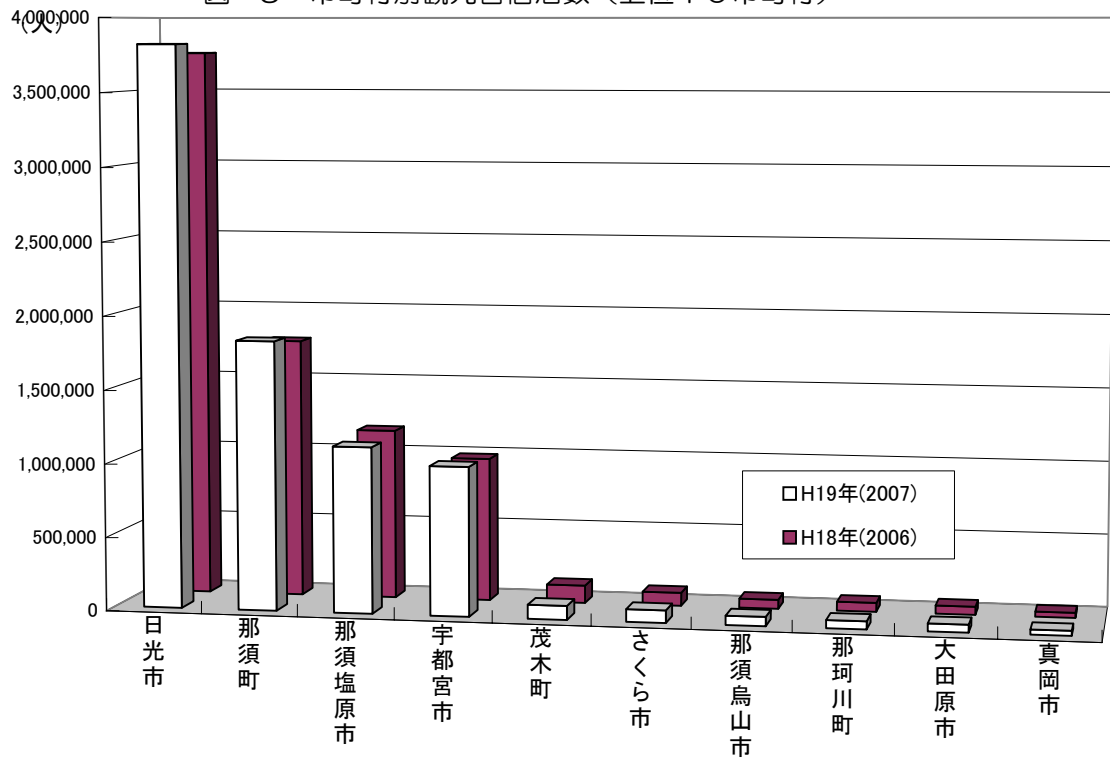


図-5 市町村別観光客宿泊数（上位10市町村）



3 市町村別外国人宿泊数

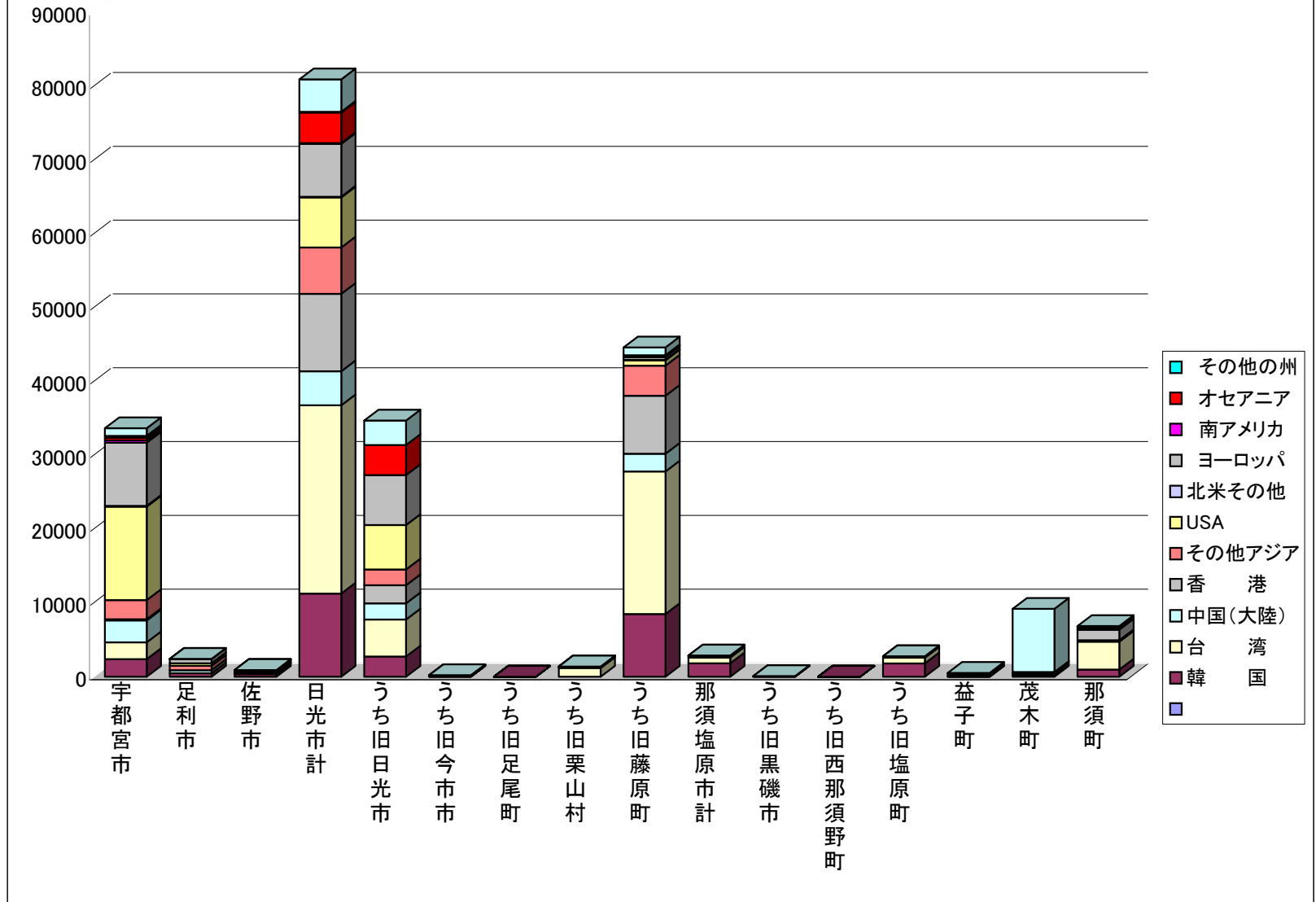
※調査対象市町村:宇都宮市(旧宇都宮市)、足利市、佐野市、日光市、那須塩原市、益子町、茂木町、那須町

(単位:人;%)

	宇都宮市	足利市	佐野市	日光市					那須塩原市				益子町	茂木町	那須町	H19 (2007) 県計	構成 割合	H18 (2006)	対前年比		
				計	うち旧 日光市	うち旧 今市市	うち旧 足尾町	うち旧 栗山村	うち旧 藤原町	計	うち旧 黒磯市	うち旧 西那須 野町								うち旧 塩原町	
アジア	韓国	2,389	483	360	11,265	2,739	27	0	5	8,494	1,825	19	0	1,806	24	180	973	17,499	12.7	20,281	86.3
	台湾	2,273	0	15	25,524	5,019	12	0	1,175	19,318	782	11	0	771	9	5	3,784	32,392	23.6	22,311	145.2
	中国(大陸)	2,976	407	161	4,607	2,188	14	0	0	2,405	52	17	0	35	8	244	190	8,645	6.3	5,110	169.2
	香港	154	0	12	10,486	2,447	6	0	173	7,860	8	0	0	8	2	0	1,440	12,102	8.8	11,768	102.8
	その他アジア	2,595	593	139	6,289	2,148	29	0	34	4,078	142	17	0	125	31	0	41	9,830	7.2	5,267	186.6
	小計	10,387	1,483	687	58,171	14,541	88	0	1,387	42,155	2,809	64	0	2,745	74	429	6,428	80,468	58.6	64,737	124.3
北米	USA	12,652	338	131	6,780	6,021	37	0	2	720	24	7	0	17	207	167	239	20,538	14.9	14,778	139.0
	その他	107	0	3	88	0	16	0	0	72	0	0	0	0	14	35	19	266	0.2	244	109.0
	小計	12,759	338	134	6,868	6,021	53	0	2	792	24	7	0	17	221	202	258	20,804	15.1	15,022	138.5
ヨーロッパ	8,567	588	64	7,162	6,753	42	0	0	367	10	4	0	6	185	0	110	16,686	12.1	14,688	113.6	
南アメリカ	324	19	5	100	0	17	0	0	83	9	0	0	9	0	0	26	483	0.4	335	144.2	
オセアニア	357	0	23	4,133	4,076	12	0	0	45	12	8	0	4	20	8	13	4,566	3.3	4,226	108.0	
その他の州	234	0	0	111	0	0	0	0	111	14	14	0	0	0	0	4	363	0.3	640	56.7	
不明	1,043	0	0	4,397	3,322	0	0	0	1,075	0	0	0	0	24	8,566	33	14,063	10.2	35,767	39.3	
H19合計(2007)	33,671	2,428	913	80,942	34,713	212	0	1,389	44,628	2,878	97	0	2,781	524	9,205	6,872	137,433	100.0	135,415	101.5	
構成割合	24.5	1.8	0.7	58.9	25.3	0.2	0.0	1.0	32.5	2.1	0.1	0.0	2.0	0.4	6.7	5.0	100.0				
H18合計(2006)	41,274	2,515	580	62,615	32,583	84	0	2,126	27,822	1,310	12	0	1,298	634	8,549	17,938	135,415				
対前年比	81.6	96.5	157.4	129.3	106.5	252.4	0.0	65.3	160.4	219.7	808.3	0.0	214.3	82.6	107.7	38.3	101.5				

※その他の州は、アフリカ州、ロシア連邦及びNIS諸国を指す。

図-6 市町村別外国人宿泊数



4 観光客入込数の推移と主な出来事

(単位:人)

年	入込数	宿泊数	主な出来事	
平成元年 (1989)	45,346,200	8,866,400	マロニエプラザオープン／第1回ふるさとマロニエフェア開催／ わたらせ渓谷鉄道営業開始	
2年 (1990)	46,978,100	9,761,000	東北本線宇都宮～黒磯間の愛称を宇都宮線に／ 世界選手権自転車競技大会開催(宇都宮市他)	
3年 (1991)	51,336,700	10,347,400	日光自然博物館オープン／総合文化センターオープン／ NHK大河ドラマ「太平記」放映	
4年 (1992)	50,976,800	9,970,200	とちぎ花センターオープン	
5年 (1993)	49,690,900	9,865,000	グリーンスタジアムオープン／福島空港開港	
6年 (1994)	49,867,900	9,780,900	日光湯元ビジターセンターオープン／FMとちぎ開局／ 日光杉並木街道保護基金の創設	
7年 (1995)	51,186,500	9,646,900	第10回国民文化祭・とちぎ'95開催	
8年 (1996)	52,254,900	9,568,300	第20回全国育樹祭開催／道の駅「もてぎ」オープン	
9年 (1997)	52,782,370	9,425,860	県人口200万人突破／ジャパンフラワーフェスティバルとちぎ'97開催／ 道の駅「那須高原友愛の森」・「湯の香しおばら」・「にのみや」オープン	
10年 (1998)	52,474,750	8,917,850	旧青木家那須別邸(道の駅「明治の森」)公開開始	
11年 (1999)	52,786,100	8,870,800	日光の社寺世界遺産登録／とちぎテレビ開局／ 栃木ディスティネーションキャンペーン実施／道の駅「ばとう」オープン	
12年 (2000)	52,363,290	8,863,870	第17回全国都市緑化とちぎフェア開催／壬生、宇都宮上三川IC開通／ 日光田母沢御用邸記念公園・イタリヤ大使館別荘記念公園オープン／ 道の駅「東山道伊王野」オープン NHK大河ドラマ徳川三代放映。家光公350回忌大猷院奥の院公開。	
13年 (2001)	51,488,480	8,556,170	なかがわ水遊園オープン／馬頭広重美術館オープン 道の駅「きつれがわ」・「どまんなか たぬま」オープン	
14年 (2002)	53,472,850	8,106,580	道の駅「はが」オープン	
15年 (2003)	旧基準	53,969,610	7,931,640	
	新基準	71,535,160	統計基準変更	
16年 (2004)	新基準	71,582,445	8,714,927	道の駅「那須与一の郷」・「にしなすの」オープン
17年 (2005)	新基準	74,904,095	8,411,246	日光の湿原ラムサール条約登録湿地
18年 (2006)	新基準	77,055,455	8,263,333	JR・東武相互乗り入れ、道の駅「思川」・「みかも」、「湯っ歩の里」、「芝ざくら公園」オープン
19年 (2007)	新基準	76,740,800	8,345,536	東北自動車道スマートICの本格導入(上河内・那須高原)

5. 参 考 资 料

(1) 観光客入込数
ア 市町村別・月別

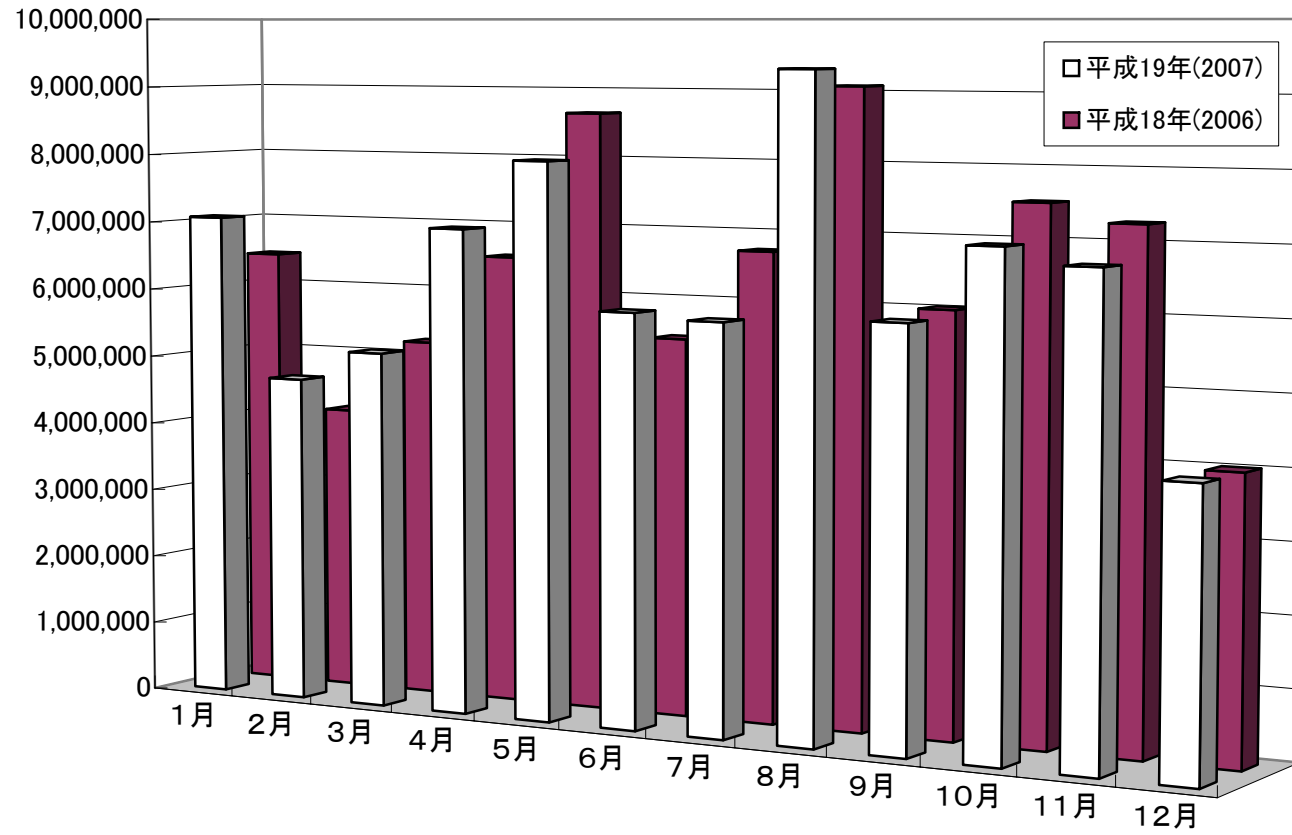
市町村		1月	2月	3月	4月	5月	6月	7月
市	1 宇都宮市	1,306,965	885,245	970,908	1,001,302	1,127,939	892,207	946,093
	旧宇都宮市	1,227,054	851,800	937,467	967,021	1,090,761	856,407	902,953
	旧上河内町	79,911	33,445	33,441	34,281	37,178	35,300	42,540
	旧河内町						500	600
	2 足利市	287,855	120,116	119,484	320,967	717,237	138,459	93,514
	3 栃木市	186,378	92,331	154,617	290,911	175,767	212,820	103,721
	4 佐野市	1,561,812	799,585	790,565	617,153	725,889	463,097	477,519
	旧佐野市	1,473,435	712,064	559,901	499,386	556,151	362,638	358,689
	旧田沼町	84,540	82,632	223,948	110,645	125,380	91,370	107,576
	旧葛生町	3,837	4,889	6,716	7,122	44,358	9,089	11,254
	5 鹿沼市	300,055	143,169	152,080	285,972	507,437	624,330	75,423
	旧鹿沼市	288,934	134,093	139,995	270,247	481,744	610,284	62,240
	旧粟野町	11,121	9,076	12,085	15,725	25,693	14,046	13,183
	6 日光市	671,978	703,431	691,880	806,251	1,196,397	1,007,909	979,735
旧日光市	312,103	326,910	335,583	491,238	688,144	633,989	599,846	
旧今市市	89,086	86,687	103,226	132,529	199,004	163,332	167,996	
旧足尾町	4,050	4,199	6,814	14,094	40,015	35,779	32,427	
旧栗山村	39,131	45,423	37,675	36,021	44,428	41,735	38,482	
旧藤原町	227,608	240,212	208,582	132,369	224,806	133,074	140,984	
7 小山市	169,720	161,887	192,224	222,943	206,040	167,157	134,581	
8 真岡市	215,575	87,948	93,186	168,155	161,365	112,478	368,992	
9 大田原市	272,471	194,750	204,156	246,188	252,997	256,183	277,067	
旧大田原市	115,019	134,289	132,898	138,752	121,922	103,003	113,225	
旧湯津上村	99,537	23,055	25,560	41,393	52,388	27,211	49,635	
旧黒羽町	57,915	37,406	45,698	66,043	78,687	125,969	114,207	
10 矢板市	45,072	27,281	30,683	64,107	125,383	88,146	63,355	
部	11 那須塩原市	489,486	379,372	372,698	527,383	620,717	521,449	623,758
	旧黒磯市	91,669	57,112	59,983	129,923	150,253	116,734	169,436
	旧西那須野町	151,161	78,347	102,015	151,196	171,816	122,990	176,931
	旧塩原町	246,656	243,913	210,700	246,264	298,648	281,725	277,391
	12 さくら市	78,988	70,484	70,910	92,536	70,334	57,009	123,298
	旧氏家町	9,302	11,722	10,032	6,322	9,722	6,277	47,070
	旧喜連川町	69,686	58,762	60,878	86,214	60,612	50,732	76,228
	13 那須烏山市	30,751	21,706	24,548	30,654	38,516	43,584	182,034
	旧南那須町	21,285	13,034	14,135	13,925	16,600	10,829	12,494
	旧烏山町	9,466	8,672	10,413	16,729	21,916	32,755	169,540
14 下野市	21,771	17,296	31,494	194,893	90,822	24,884	25,763	
旧南河内町	10,905	7,923	8,319	8,042	8,561	9,631	11,024	
旧石橋町	10,330	8,556	15,993	19,309	24,369	12,944	12,825	
旧国分寺町	536	817	7,182	167,542	57,892	2,309	1,914	
河内	15 上三川町	2,878	2,606	1,321	1,119	6,740	5,001	15,325
上都賀	16 西方町	20	20	30	2,540	240	130	240
芳賀	17 二宮町	26,562	25,523	30,727	34,742	42,937	25,476	28,325
	18 益子町	87,003	122,524	140,836	200,081	319,874	87,847	69,648
	19 茂木町	117,135	108,246	160,959	296,264	212,371	152,357	160,956
	20 市貝町	11,544	10,848	14,516	187,364	97,904	14,385	13,947
	21 芳賀町	78,095	63,527	69,980	94,905	74,745	63,462	67,587
下都賀	22 壬生町	63,727	60,844	68,903	149,641	135,863	55,949	69,752
	23 野木町	6,587	6,536	6,882	7,155	6,162	4,024	43,097
	24 大平町	27,851	24,502	24,411	38,653	22,197	25,466	25,694
	25 藤岡町	73,065	67,295	74,892	181,949	98,499	68,752	62,041
	26 岩舟町	80,322	82,974	154,658	139,056	122,956	75,589	64,142
27 都賀町	1,210	2,403	5,064	154,368	10,624	7,819	4,803	
塩谷	28 塩谷町	23,475	22,762	30,856	32,770	39,062	32,075	30,208
	29 高根沢町	430,511	72,609	77,507	96,677	101,868	75,800	64,647
那須	30 那須町	219,578	229,645	288,772	363,917	534,374	438,623	460,935
	31 那珂川町	179,925	113,024	114,088	156,710	160,060	169,014	177,251
	旧馬頭町	152,923	91,168	87,889	99,248	131,302	117,427	127,490
旧小川町	27,002	21,856	26,199	57,462	28,758	51,587	49,761	
県計		7,068,365	4,720,489	5,163,835	7,007,326	8,003,316	5,911,481	5,833,451
構成比		9.2	6.2	6.7	9.1	10.4	7.7	7.6
平成18年(2006)		6,453,625	4,140,391	5,220,446	6,528,991	8,647,432	5,443,468	6,734,257
対前年比		109.5	114.0	98.9	107.3	92.6	108.6	86.6

(単位:人、%)

8月	9月	10月	11月	12月	19年合計(2007)	18年合計(2006)	前年比	
1,738,568	1,012,227	1,153,874	1,308,664	864,695	13,208,687	13,778,544	95.9	1
1,693,534	969,124	1,116,787	1,160,382	834,410	12,607,700	13,202,700	95.5	
44,034	42,403	36,587	148,282	30,285	597,687	571,794	104.5	
1,000	700	500			3,300	4,050	81.5	
543,564	89,702	147,837	272,649	224,275	3,075,658	3,033,355	101.4	2
171,787	130,741	192,676	171,800	43,703	1,927,252	2,426,904	79.4	3
625,029	529,448	469,520	475,562	469,146	8,004,325	7,998,094	100.1	4
453,265	406,387	367,254	376,341	377,446	6,502,957	6,487,171	100.2	
151,725	112,213	94,366	91,526	85,260	1,361,181	1,348,014	101.0	
20,039	10,848	7,900	7,695	6,440	140,187	162,909	86.1	
145,559	97,683	338,229	183,533	60,840	2,914,310	3,078,369	94.7	5
129,131	81,600	322,051	170,039	54,281	2,744,639	2,846,844	96.4	
16,428	16,083	16,178	13,494	6,559	169,671	231,525	73.3	
1,382,619	1,004,520	1,399,309	1,295,771	494,305	11,634,105	11,395,828	102.1	6
723,128	611,146	909,168	668,779	212,704	6,512,738	6,464,773	100.7	
273,335	163,181	208,048	325,670	85,367	1,997,461	2,045,129	97.7	
41,453	33,087	42,590	34,705	6,958	296,171	302,531	97.9	
51,670	44,942	59,791	54,024	33,520	526,842	571,417	92.2	
293,033	152,164	179,712	212,593	155,756	2,300,893	2,011,978	114.4	
629,240	190,071	156,758	193,173	158,243	2,582,037	2,216,880	116.5	7
254,573	83,894	116,030	165,246	71,720	1,899,162	1,815,375	104.6	8
472,104	222,678	232,467	308,461	167,802	3,107,324	3,017,743	103.0	9
307,115	117,253	122,456	190,852	108,260	1,705,044	1,625,017	104.9	
62,176	30,810	26,883	37,046	21,827	497,521	508,562	97.8	
102,813	74,615	83,128	80,563	37,715	904,759	884,164	102.3	
79,028	55,166	128,829	75,557	26,386	808,993	807,587	100.2	10
935,288	555,009	804,315	601,765	361,755	6,792,995	6,612,081	102.7	11
307,218	130,432	251,942	108,477	55,626	1,628,805	1,590,959	102.4	
242,707	141,818	191,837	161,198	76,667	1,768,683	1,637,026	108.0	
385,363	282,759	360,536	332,090	229,462	3,395,507	3,384,096	100.3	
103,500	62,868	61,063	61,105	62,466	914,561	938,132	97.5	12
25,208	7,460	6,275	7,579	6,516	153,485	138,195	111.1	
78,292	55,408	54,788	53,526	55,950	761,076	799,937	95.1	
106,418	56,406	56,322	39,073	83,235	713,247	806,334	88.5	13
45,163	12,501	13,567	12,269	70,996	256,798	304,760	84.3	
61,255	43,905	42,755	26,804	12,239	456,449	501,574	91.0	
30,032	25,560	23,356	35,394	17,616	538,881	685,516	78.6	14
13,794	8,631	5,976	7,722	6,251	106,779	117,839	90.6	
14,245	15,789	15,358	12,511	10,621	172,850	174,617	99.0	
1,993	1,140	2,022	15,161	744	259,252	393,060	66.0	
1,898	7,696	5,275	9,602	5,323	64,784	80,777	80.2	15
240	140	140	80	20	3,840	3,960	97.0	16
145,853	26,639	28,162	36,555	22,572	474,073	484,245	97.9	17
70,720	95,338	111,609	298,355	81,220	1,685,055	1,688,360	99.8	18
285,605	441,315	201,409	227,047	139,903	2,503,567	2,591,806	96.6	19
33,445	14,094	10,769	9,952	9,893	428,661	352,579	121.6	20
87,327	73,738	61,876	70,316	57,242	862,800	877,830	98.3	21
155,926	58,691	111,555	84,025	35,959	1,050,835	1,085,011	96.9	22
6,160	6,174	6,116	18,588	9,041	126,522	111,216	113.8	23
76,675	118,193	24,021	35,988	41,288	484,939	461,424	105.1	24
99,545	69,835	80,594	68,512	60,360	1,005,339	882,852	113.9	25
50,451	97,734	94,637	74,329	64,063	1,100,911	1,017,839	108.2	26
8,520	8,284	3,791	1,554	661	209,101	214,238	97.6	27
69,479	35,779	34,228	31,116	28,638	410,448	390,550	105.1	28
96,340	72,999	115,201	96,552	70,359	1,371,070	1,337,047	102.5	29
693,507	495,163	664,554	381,617	176,359	4,947,044	4,889,266	101.2	30
225,484	192,071	165,630	134,661	102,356	1,890,274	1,975,713	95.7	31
136,197	123,322	127,583	105,629	83,594	1,383,772	1,415,394	97.8	
89,287	68,749	38,047	29,032	18,762	506,502	560,319	90.4	
9,324,484	5,929,856	7,000,152	6,766,602	4,011,444	76,740,800	77,055,455	99.6	計
12.2	7.7	9.1	8.8	5.2	100.0			構
9,072,577	6,015,282	7,521,711	7,267,027	4,010,248	77,055,455			18
102.8	98.6	93.1	93.1	100.0	99.6			比

図一七 月別観光客入込数（前年比較）

入込数(人)



イ 日光国立公園の月別入込数

(単位:人、%)

市町村/月	1月	2月	3月	4月	5月	6月	7月	8月	9月	10月	11月	12月	19年計 (2007)	18年計 (2006)	前年比	構成比
日光市	312,103	326,910	335,583	491,238	688,144	633,989	599,846	723,128	611,146	909,168	668,779	212,704	6,512,738	6,464,773		
	4.8	5.0	5.2	7.5	10.6	9.7	9.2	11.1	9.4	14.0	10.3	3.3	100.0		100.7	37.3
旧足尾町	10	20	50	200	1,061	1,091	551	539	510	1,065	514	53	5,664	5,694		
	0.2	0.4	0.9	3.5	18.7	19.3	9.7	9.5	9.0	18.8	9.1	0.9	100.0		99.5	0.0
旧栗山村	39,131	45,423	37,675	36,021	44,428	41,735	38,482	51,670	44,942	59,791	54,024	33,520	526,842	571,417		
	7.4	8.6	7.2	6.8	8.4	7.9	7.3	9.8	8.5	11.3	10.3	6.4	100.0		92.2	3.0
旧藤原町	227,608	240,212	208,582	132,369	224,806	133,074	140,984	293,033	152,164	179,712	212,593	155,756	2,300,893	2,011,978		
	9.9	10.4	9.1	5.8	9.8	5.8	6.1	12.7	6.6	7.8	9.2	6.8	100.0		114.4	13.2
矢板市	6,586	7,081	8,891	30,522	87,750	67,656	39,423	50,914	31,675	52,973	50,099	7,904	441,474	446,587		
	1.5	1.6	2.0	6.9	19.9	15.3	8.9	11.5	7.2	12.0	11.3	1.8	100.0		98.9	2.5
旧塩原町	209,740	202,854	157,086	183,362	203,384	210,090	193,970	233,398	190,545	251,180	218,035	191,321	2,444,965	2,463,421		
	8.6	8.3	6.4	7.5	8.3	8.6	7.9	9.5	7.8	10.3	8.9	7.8	100.0		99.3	14.0
旧黒磯市	18,362	18,241	22,419	39,373	83,903	60,125	99,931	145,040	63,387	65,879	56,572	18,198	691,430	733,344		
	2.7	2.6	3.2	5.7	12.1	8.7	14.5	21.0	9.2	9.5	8.2	2.6	100.0		94.3	4.0
那須町	196,249	207,885	259,314	323,568	492,234	400,851	424,544	649,057	464,506	626,093	346,154	148,435	4,538,890	4,579,163		
	4.3	4.6	5.7	7.1	10.8	8.8	9.4	14.3	10.2	13.8	7.6	3.3	100.0		99.1	26.0
県計	1,009,789	1,048,626	1,029,600	1,236,653	1,825,710	1,548,611	1,537,731	2,146,779	1,558,875	2,145,861	1,606,770	767,891	17,462,896	17,276,377	101.1	100.0
構成比	5.8	6.0	5.9	7.1	10.5	8.9	8.8	12.3	8.9	12.3	9.2	4.4	100.0			
平成18年 (2006)	947,595	922,876	1,101,746	1,137,997	1,703,142	1,472,128	1,600,046	2,083,502	1,557,084	2,316,887	1,606,509	826,865	17,276,377			
対前年比	106.6	113.6	93.5	108.7	107.2	105.2	96.1	103.0	100.1	92.6	100.0	92.9	101.1			

※ 県全体に対する構成比: 22.8%

ウ 県立自然公園の月別入込数

(単位:人、%)

市 町 村		1月	2月	3月	4月	5月	6月	7月	8月	9月	10月	11月	12月	19年計(2007)	18年計(2006)	前年比	構成比
宇都宮	宇都宮市	370,860	162,887	67,677	80,065	53,792	31,054	43,804	64,294	51,020	195,555	45,616	28,051	1,194,675	1,054,160	113.3	13.8
	計	370,860	162,887	67,677	80,065	53,792	31,054	43,804	64,294	51,020	195,555	45,616	28,051	1,194,675	1,054,160	113.3	13.8
太平山	栃木市	130,000	17,000	49,000	173,000	83,000	141,000	34,000	31,000	73,000	84,000	94,000	22,000	931,000	993,000	93.8	10.8
	大平町	18,506	18,478	17,481	22,060	16,751	19,540	18,534	54,879	111,998	18,096	18,043	16,319	350,685	334,669	104.8	4.1
	計	148,506	35,478	66,481	195,060	99,751	160,540	52,534	85,879	184,998	102,096	112,043	38,319	1,281,685	1,327,669	96.5	14.8
唐沢山	旧佐野市	196,600	23,300	14,400	18,400	33,800	11,560	7,860	12,200	9,600	13,920	32,800	23,020	397,460	338,170	117.5	4.6
	岩舟町	3,000	100	300	300	1,350	450	300	100	1,300	400	300	100	8,000	8,150	98.2	0.1
	計	199,600	23,400	14,700	18,700	35,150	12,010	8,160	12,300	10,900	14,320	33,100	23,120	405,460	346,320	117.1	4.7
足利	足利市	39,097	44,726	44,891	57,302	61,098	45,179	33,084	33,606	39,177	53,698	50,630	38,717	541,206	666,364	81.2	6.3
	計	39,097	44,726	44,891	57,302	61,098	45,179	33,084	33,606	39,177	53,698	50,630	38,717	541,206	666,364	81.2	6.3
益子	益子町	50,891	78,998	100,842	179,843	301,654	74,520	64,496	65,773	88,142	99,007	282,461	68,513	1,455,140	1,435,043	101.4	16.8
	計	50,891	78,998	100,842	179,843	301,654	74,520	64,496	65,773	88,142	99,007	282,461	68,513	1,455,140	1,435,043	101.4	16.8
前日光	旧鹿沼市	131,620	91,320	83,060	99,100	93,400	62,700	30,300	29,500	31,200	52,200	58,500	30,480	793,380	794,910	99.8	9.2
	旧栗野町	9,051	7,686	7,785	11,075	20,293	11,546	10,033	12,378	13,683	13,078	12,494	5,499	134,601	137,875	97.6	1.6
	旧足尾町	10	30	100	268	814	668	662	605	640	644	655	55	5,151	6,253	82.4	0.1
	計	140,681	99,036	90,945	110,443	114,507	74,914	40,995	42,483	45,523	65,922	71,649	36,034	933,132	939,038	99.4	10.8
那珂川	茂木町	2,804	3,347	4,967	5,858	7,452	11,549	13,768	32,454	20,061	14,931	13,186	4,313	134,690	157,325	85.6	1.6
	市貝町	100	100	300	600	600	600	500	500	400	400	100	100	4,300	4,300	100.0	0.0
	旧烏山町	1,723	1,871	2,935	6,802	9,967	10,778	14,252	25,949	19,773	19,892	11,271	4,724	129,937	95,997	135.4	1.5
	計	4,627	5,318	8,202	13,260	18,019	22,927	28,520	58,903	40,234	35,223	24,557	9,137	268,927	257,622	104.4	3.1
八溝	旧馬頭町	47,677	35,361	35,029	41,911	52,349	53,769	57,830	59,776	52,790	51,908	35,753	21,243	545,396	575,900	94.7	6.3
	旧小川町	3,968	1,929	2,920	7,952	4,634	33,694	30,611	42,111	46,903	19,065	12,374	2,278	208,439	223,584	93.2	2.4
	旧湯津上村	99,537	23,055	25,560	41,393	52,388	27,211	49,635	62,176	30,810	26,883	37,046	21,827	497,521	508,562	97.8	5.8
	旧黒羽町	57,915	37,406	45,698	66,043	78,687	125,969	114,207	102,813	74,615	83,128	80,563	37,715	904,759	884,164	102.3	10.5
	那須町	23,329	21,760	29,458	40,349	42,140	37,772	36,391	44,450	30,657	38,461	35,463	27,924	408,154	310,103	131.6	4.7
	計	232,426	119,511	138,665	197,648	230,198	278,415	288,674	311,326	235,775	219,445	201,199	110,987	2,564,269	2,502,313	102.5	29.7
計		1,186,688	569,354	532,403	852,321	914,169	699,559	560,267	674,564	695,769	785,266	821,255	352,878	8,644,494	8,528,529	101.4	100.0
構 成 比		13.7	6.6	6.2	9.9	10.6	8.1	6.5	7.8	8.0	9.1	9.5	4.1	100.0			
平成18年(2006)		1,052,560	458,330	491,716	832,248	983,235	735,288	571,140	654,334	695,904	810,205	891,774	351,795	8,528,529			
対前年比		112.7	124.2	108.3	102.4	93.0	95.1	98.1	103.1	100.0	96.9	92.1	100.3	101.4			

※ 県全体に対する構成比: 11.3%

エ 分類別観光客入込数

大分類	小分類	平成19年 (2007)	平成18年 (2006)	対前年比	増減	構成比
1 自然	山間部景勝地(主にドライブなど観光見物で訪れる場所)	3,673,280	3,728,815	98.5	△ 55,535	4.8
	平野部景勝地(")	191,482	195,692	97.8	△ 4,210	0.2
	登山路・ハイキングコース・自然歩道	2,234,302	1,820,676	122.7	413,626	2.9
	河川景観	295,428	391,464	75.5	△ 96,036	0.4
	その他自然	293,858	290,895	101.0	2,963	0.4
小計		6,688,351	6,427,542	104.1	260,809	8.7
2 文化・歴史	神社・仏閣	7,683,399	7,333,267	104.8	350,132	10.0
	遺跡・史跡(公園的整備がなされたものを含む)	253,042	240,278	105.3	12,764	0.3
	博物館・資料館	1,799,938	1,808,415	99.5	△ 8,477	2.3
	美術館	334,011	408,064	81.9	△ 74,053	0.4
	動物園・植物園・水族館	1,686,878	1,608,666	104.9	78,212	2.2
	その他歴史・文化施設	270,872	227,322	119.2	43,550	0.4
小計		12,028,140	11,626,012	103.5	402,128	15.7
3 産業観光	観光農園	583,640	580,873	100.5	2,767	0.8
	観光牧場	3,025,821	2,936,238	103.1	89,583	3.9
	観光漁業	389,844	394,426	98.8	△ 4,582	0.5
	観光やな	302,257	341,482	88.5	△ 39,225	0.4
	その他産業観光施設	2,123,704	2,211,045	96.0	△ 87,341	2.8
小計		6,425,266	6,464,064	99.4	△ 38,798	8.4
4 スポーツ・レクリエーション施設	スキー場	1,232,072	1,278,241	96.4	△ 46,169	1.6
	スケート場	159,162	142,840	111.4	16,322	0.2
	テニス場	2,151	2,512	85.6	△ 361	0.0
	サイクリングコース	17,034	19,206	88.7	△ 2,172	0.0
	テーマパーク	2,206,408	2,511,430	87.9	△ 305,022	2.9
	遊園地・レジャーランド	903,718	868,914	104.0	34,804	1.2
	大規模公園・複合公園	4,441,647	4,503,644	98.6	△ 61,997	5.8
	観光交通施設・乗物	1,687,400	1,597,791	105.6	89,609	2.2
	キャンプ場	119,710	127,559	93.8	△ 7,849	0.2
	その他スポーツ・レクリエーション施設(ゴルフ場を除く)	1,431,671	1,383,676	103.5	47,995	1.9
小計		12,200,973	12,435,813	98.1	△ 234,840	15.9
5 温泉	温泉(公営)	3,447,213	3,501,397	98.5	△ 54,184	4.5
	温泉(一般)	2,761,775	2,836,231	97.4	△ 74,456	3.6
小計		6,208,988	6,337,628	98.0	△ 128,640	8.1
6 買い物・食	観光物産店・郷土料理店など	1,410,836	1,269,259	111.2	141,577	1.8
	道の駅	8,872,570	8,174,015	108.5	698,555	11.6
小計		10,283,406	9,443,274	108.9	840,132	13.4
7 行祭事・イベント	伝統的・祭事(地域の伝統的行事、社寺の例祭など)	1,040,773	1,165,050	89.3	△ 124,277	1.4
	恒例行事(花火大会、市民祭り など)	5,228,678	5,282,874	99.0	△ 54,196	6.8
	イベント(特別に開催される催し物 など)	1,353,553	1,882,673	71.9	△ 529,120	1.8
小計		7,623,004	8,330,597	91.5	△ 707,593	9.9
8 その他	その他	15,282,672	15,990,525	95.6	△ 707,853	19.9
小計		15,282,672	15,990,525	95.6	△ 707,853	19.9
		76,740,800	77,055,455	99.6	△ 314,655	100.0

オ 主要施設入込数

(単位:千人、%)

施設名	市町村名	15年 (2003)	16年 (2004)	17年 (2005)	18年 (2006)	19年 (2007)	増減	前年比	備考
ろまんちっく村 ろまんちっく温泉館	宇都宮市	279	270	255	260	255	△ 5	98.1	
地域交流館 ほたるの里梵天の湯	宇都宮市 (上河内)	375	381	385	364	356	△ 8	97.8	
前日光 つつじの湯交流館	鹿沼市 (粟野)	121	120	110	103	103	0	100.0	
日光和の代温泉 「やしおの湯」	日光市 (日光)	227	216	207	198	200	2	101.0	
日光市温泉保養センター 「かたくりの湯」	日光市 (今市)	138	143	139	140	141	1	100.7	
真岡井頭温泉	真岡市	420	397	396	365	369	4	101.1	
黒羽温泉 「五峰の湯」	大田原市 (黒羽)	168	165	160	118	145	27	122.9	
城の湯温泉センター	矢板市	242	220	210	175	163	△ 12	93.1	
板室健康の、ゆ、 ク、リ、ン、ク、リ、ン	那須塩原市 (黒磯)	95	106	103	103	99	△ 4	96.1	
塩原温泉 「湯っ歩の里」 *平成18年5月稼働	那須塩原市 (塩原)	-	-	-	96	127	31	132.3	
喜連川温泉 第1温泉浴場 「もとゆ」	さくら市 (喜連川)	150	153	149	151	147	△ 4	97.4	
喜連川温泉 老人福祉センター 「喜連川城」	さくら市 (喜連川)	116	113	110	107	104	△ 3	97.2	
喜連川温泉 第2温泉浴場 「露天風呂」	さくら市 (喜連川)	141	137	126	119	112	△ 7	94.1	
道の駅きつれがわ	さくら市 (喜連川)	166	149	144	140	141	1	100.7	
簡易保険保養センター	さくら市 (喜連川)	184	178	179	122	113	△ 9	92.6	
こぶしが丘温泉 「こぶしの湯」	那須烏山市 (南那須)	79	91	96	105	102	△ 3	97.1	
南河内町 「ふれあい館」	下野市 (南河内)	119	110	115	103	93	△ 10	90.3	
市貝温泉 健康保養センター 「ゆったりランド市貝」	市貝町	117	111	114	110	110	0	100.0	
道の駅はが 「ロマンの湯」	芳賀町	208	225	220	227	212	△ 15	93.4	
元気あつむら 「高根沢城温泉」	高根沢町	326	287	291	287	298	11	103.8	
まほろばの湯 「湯親館」	那珂川町 (小川)	186	172	156	162	153	△ 9	94.4	
小計		3,591	3,478	3,406	3,297	3,292	△ 5	99.8	

日帰り公営温泉・入浴施設

	施設名	市町村名	15年 (2003)	16年 (2004)	17年 (2005)	18年 (2006)	19年 (2007)	増減	前年比	備考
大規模公園・複合公園	宇都宮農林公園 ろまんちっく村	宇都宮市	987	1,007	917	897	861	△ 36	96.0	
	森林公園	宇都宮市	270	244	225	216	204	△ 12	94.4	
	織姫公園	足利	351	351	376	414	323	△ 91	78.0	
	日光田母沢 御用邸公園	日光市 (日光)	92	91	98	103	100	△ 3	97.1	
	日光だいや川公園 ※本格稼働がH16～	日光市 (今市)	-	186	296	247	182	△ 65	73.7	
	井頭公園	真岡市	780	840	667	496	599	103	120.8	
	黒羽城址公園	大田原市 (黒羽)	197	105	119	112	108	△ 4	96.4	
	那須野が原公園	那須塩原市 (西那須野)	302	297	260	245	255	10	104.1	
	とちぎわんぱく公園	壬生町	527	544	526	674	649	△ 25	96.3	
	渡良瀬遊水地	藤岡町	121	188	204	194	195	1	100.5	
	みかも山公園 ※南口集計	藤岡町	709	119	106	115	119	4	103.5	
	みかも山公園 ※東口集計 H14～	岩舟町	301	346	330	301	287	△ 14	95.3	
	鬼怒グリーンパーク	高根沢町	281	211	245	223	279	56	125.1	
小計		1,412	864	885	833	880	47	105.6		
道の駅	どまんなか たぬま	佐野市 (田沼)	947	802	874	961	976	15	101.6	
	思川 ※H18.4稼働	小山市	-	-	-	1,257	1,626	369	129.4	
	那須与一の郷 ※H16.4稼働	大田原市 (大田原)	-	572	594	756	798	42	105.6	
	明治の森・黒磯	那須塩原市 (黒磯)	508	571	532	536	559	23	104.3	
	湯の香しおばら (アグリパル塩原)	那須塩原市 (塩原)	652	672	681	718	714	△ 4	99.4	
	きつれがわ ※再掲	さくら市 (喜連川)	166	149	144	140	141	1	100.7	
	にのみや	二宮町	267	271	287	303	298	△ 5	98.3	
	もてぎ	茂木町	1,064	1,105	1,150	1,203	1,224	21	101.7	
	友遊はが	芳賀町	458	448	459	473	502	29	106.1	
	ばとう ※H17～観光統計反映	那珂川町 (馬頭)	430	420	627	670	670	0	100.0	
	みかも ※H18.4稼働	藤岡町	-	-	-	418	470	52	112.4	
	那須高原友愛の森	那須町	111	118	247	352	487	135	138.4	
	東山道伊王野	那須町	139	175	177	388	408	20	105.2	
小計		4,742	5,303	5,772	8,175	8,873	698	108.5		

	施設名	市町村名	15年 (2003)	16年 (2004)	17年 (2005)	18年 (2006)	19年 (2007)	増減	前年比	備考
自然・動植物園等	足利フラワーパーク	足利市	747	859	860	806	952	146	118.1	
	万葉自然公園 かたくりの里	佐野市 (佐野)	164	144	151	150	148	△ 2	98.7	
	なかがわ水遊園	大田原市 (湯津上)	216	217	220	218	218	0	100.0	
	とちぎ花センター	岩舟町	369	372	368	354	365	11	103.1	
小計		1,496	1,592	1,599	1,528	1,683	155	110.1		
社寺・史跡等	大谷寺・大谷資料館 ・平和観音	宇都宮市	295	260	230	124	170	46	137.1	
	足利学校跡	足利市	174	171	165	166	165	△ 1	99.4	
	ばん阿寺	足利市	229	229	229	229	254	25	110.9	
	行道山浄因寺	足利市	132	132	144	156	110	△ 46	70.5	
	佐野厄よけ大師	佐野市	1,611	1,535	1,664	1,680	1,664	△ 16	99.0	
	二社一寺	日光市 (日光)	1,530	1,512	1,444	1,639	1,823	184	111.2	
	安住神社	高根沢町	500	460	507	538	516	△ 22	95.9	
	鷲子山上神社	那珂川町 (馬頭)	115	113	117	116	116	0	100.0	
小計		4,586	4,412	4,500	4,648	4,818	170	103.7		
行祭事・イベント	ふるさと宮まつり	宇都宮市	550	500	500	550	450	△ 100	81.8	
	足利花火大会	足利市	380	380	380	390	400	10	102.6	
	蔵の街サマーフェスタ	栃木市	65	115	120	108	50	△ 58	46.3	
	とちぎ秋まつり	栃木市	498	-	-	381	-	-	-	
	田沼初午祭	佐野市 (田沼)	86	105	100	120	120	0	100.0	
	鹿沼ぶっつけ秋祭り	鹿沼市 (鹿沼)	200	150	160	220	200	△ 20	90.9	
	鹿沼花火大会	鹿沼市	150	160	160	150	160	10	106.7	
	鹿沼さつき祭り	鹿沼市	404	433	454	400	450	50	112.5	
	日光東照宮例大祭	日光市 (日光)	230	160	150	150	150	0	100.0	
	小山 サマーフェスティバル	小山市	510	550	450	480	450	△ 30	93.8	
	那須野巻狩りまつり	那須塩原市 (黒磯)	168	170	150	140	120	△ 20	85.7	
	烏山の山あげ祭	那須烏山市 (烏山)	100	100	100	150	120	△ 30	80.0	
	天平の花まつり	下野市 (国分寺)	354	354	319	350	220	△ 130	62.9	
益子陶器市	益子町	531	449	507	514	525	11	102.1		

	施設名	市町村名	15年 (2003)	16年 (2004)	17年 (2005)	18年 (2006)	19年 (2007)	増減	前年比	備考
	インディ 300mile	茂木町	100	104	108	95	95	0	100.0	
	芝ざくら祭り ※H17.4～開始	市貝町	-	-	15	180	255	75	141.7	
	つがの里花彩祭	都賀町	115	112	123	130	132	2	101.5	
	小計		1,368	1,289	1,322	1,559	1,467	△ 92	94.1	

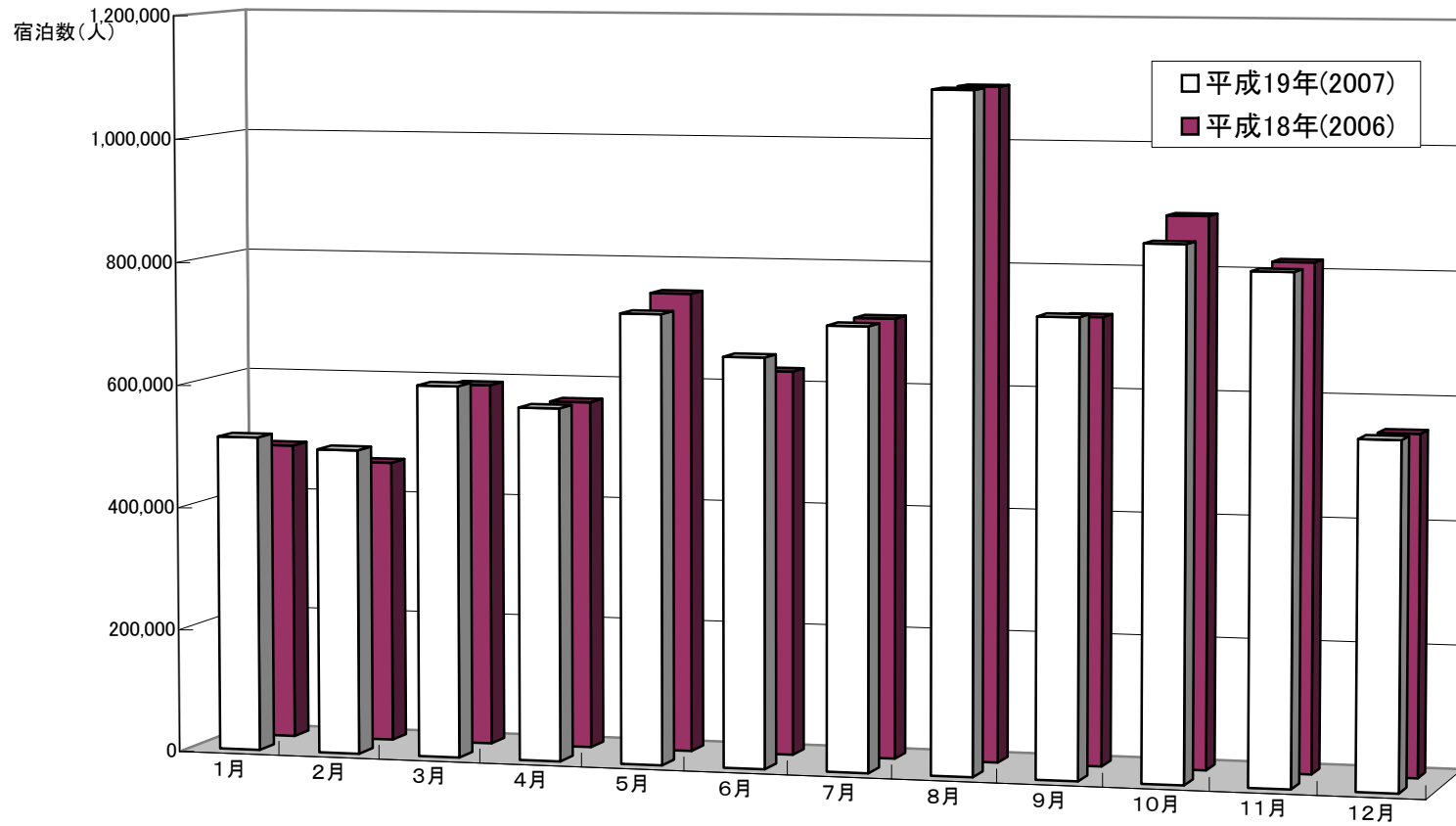
(2) 観光客宿泊数

ア 市町村別・月別

市町村	1月	2月	3月	4月	5月	6月	7月	
市	1 宇都宮市	72,792	76,051	88,895	85,259	88,837	84,020	84,302
	旧宇都宮市	72,550	75,734	88,613	85,060	88,598	83,823	84,108
	旧上河内町							
	旧河内町	242	317	282	199	239	197	194
	2 足利市	1,217	1,256	1,454	1,707	2,032	1,813	1,879
	3 栃木市	786	685	869	1,031	1,261	1,071	1,366
	4 佐野市	1,067	1,140	1,638	1,588	3,653	3,101	4,177
	旧佐野市	861	771	809	864	1,598	1,269	1,530
	旧田沼町	41	112	124	325	1,188	949	1,286
	旧葛生町	165	257	705	400	868	883	1,361
	5 鹿沼市	1,922	1,874	2,533	1,702	2,783	2,651	2,909
	旧鹿沼市	1,893	1,842	2,467	1,538	2,136	1,929	1,945
	旧粟野町	29	32	66	164	647	722	964
	6 日光市	231,477	225,137	251,466	241,103	332,733	325,614	329,202
旧日光市	60,207	53,958	60,162	68,324	132,708	141,765	154,433	
旧今市市	3,575	3,522	5,858	4,964	7,062	4,356	8,070	
旧足尾町	485	432	735	639	1,570	939	1,485	
旧栗山村	25,576	29,688	24,624	23,543	29,038	27,278	25,151	
旧藤原町	141,634	137,537	160,087	143,633	162,355	151,276	140,063	
7 小山市	513	384	561	541	422	378	378	
8 真岡市	2,753	2,509	3,004	2,541	2,868	2,479	2,696	
9 大田原市	2,634	1,920	5,544	3,508	3,400	4,280	6,770	
旧大田原市	1,213	1,225	1,618	1,605	1,556	1,805	1,987	
旧湯津上村	452	249	1,311	854	561	653	1,376	
旧黒羽町	969	446	2,615	1,049	1,283	1,822	3,407	
10 矢板市	913	1,189	2,451	1,552	1,692	1,174	1,311	
部	11 那須塩原市	77,592	72,107	79,881	82,380	98,110	82,289	82,342
	旧黒磯市	13,919	10,797	12,215	13,688	17,265	14,113	14,878
	旧西那須野町	2,140	2,163	2,509	2,772	3,641	2,587	3,823
	旧塩原町	61,533	59,147	65,157	65,920	77,204	65,589	63,641
	12 さくら市	7,267	7,133	7,561	6,929	7,377	5,936	6,195
	旧氏家町	1,661	1,626	1,566	1,086	1,038	890	735
	旧喜連川町	5,606	5,507	5,995	5,843	6,339	5,046	5,460
	13 那須烏山市	3,829	3,441	4,594	4,396	6,028	4,397	5,227
	旧南那須町	2,775	2,560	3,194	2,783	3,975	2,564	2,889
	旧烏山町	1,054	881	1,400	1,613	2,053	1,833	2,338
14 下野市	19	17	17	34	39	35	33	
旧南河内町								
旧石橋町	19	17	17	34	39	35	33	
旧国分寺町								
河内	15 上三川町							
上都賀	16 西方町	20	20	20	20	30	20	30
芳賀	17 二宮町	91	128	124	314	205	72	136
	18 益子町	1,475	1,376	2,120	1,639	2,151	1,527	1,668
	19 茂木町	4,070	3,552	6,987	3,427	9,797	7,014	9,294
	20 市貝町							388
	21 芳賀町				10	1	1	
下都賀	22 壬生町	5	2	2	6	10		3
	23 野木町							
	24 大平町							
	25 藤岡町							
	26 岩舟町							
	27 都賀町							
塩谷	28 塩谷町	219	173	230	646	1,139	692	720
	29 高根沢町	816	606	872	755	674	700	832
那須	30 那須町	97,521	92,004	139,552	128,065	157,467	128,557	169,087
	31 那珂川町	4,105	3,557	4,156	3,400	5,397	4,160	4,473
	旧馬頭町	3,731	3,262	3,778	2,925	4,135	3,628	3,433
	旧小川町	374	295	378	475	1,262	532	1,040
県計	513,102	496,261	604,531	572,552	728,106	661,981	715,418	
構成比	6.1	5.9	7.2	6.9	8.7	7.9	8.6	
平成18年(2006)	484,074	459,705	591,846	567,670	748,758	625,628	714,902	
対前年比	106.0	108.0	102.1	100.9	97.2	105.8	100.1	

8月	9月	10月	11月	12月	19年合計(2007)	18年合計(2006)	前年比	
89,205	82,877	90,746	89,627	79,088	1,011,698	979,885	103.2	1
88,971	82,689	90,514	89,403	78,909	1,008,972	977,687	103.2	
234	188	232	224	179	2,726	2,198	124.0	
2,607	1,964	1,840	1,674	1,422	20,865	21,284	98.0	2
1,874	1,195	1,133	1,042	927	13,240	13,357	99.1	3
7,860	2,884	2,228	1,897	1,700	32,933	34,120	96.5	4
1,599	818	878	1,047	1,056	13,101	18,685	70.1	
3,534	759	709	433	97	9,556	4,811	198.6	
2,727	1,307	641	417	547	10,276	10,624	96.7	
4,474	2,464	2,431	2,077	1,639	29,458	31,759	92.8	5
3,531	1,901	2,011	1,916	1,558	24,666	26,758	92.2	
943	563	420	161	81	4,792	5,001	95.8	
457,268	339,338	433,302	404,764	250,928	3,822,332	3,756,843	101.7	6
193,164	136,804	183,848	132,418	53,505	1,371,296	1,342,137	102.2	
18,885	7,773	5,986	4,935	3,273	78,259	79,020	99.0	
3,190	1,195	1,333	1,415	656	14,074	14,527	96.9	
33,771	29,374	39,079	35,310	21,909	344,341	373,475	92.2	
208,258	164,192	203,056	230,686	171,585	2,014,362	1,947,684	103.4	
636	484	466	472	441	5,676	4,578	124.0	7
3,703	2,467	2,558	2,781	3,078	33,437	34,556	96.8	8
8,968	4,596	3,193	3,770	3,975	52,557	55,289	95.1	9
2,361	1,729	1,644	2,008	1,733	20,483	21,151	96.8	
2,587	1,102	587	592	731	11,056	11,001	100.5	
4,020	1,764	962	1,170	1,511	21,018	23,137	90.8	
2,503	1,341	1,538	1,491	1,590	18,745	18,005	104.1	10
145,758	89,053	118,169	125,515	75,965	1,129,161	1,159,736	97.4	11
24,172	14,525	18,899	17,839	9,442	181,752	197,256	92.1	
8,727	3,344	3,515	3,178	2,866	41,265	40,764	101.2	
112,859	71,184	95,755	104,498	63,657	906,144	921,716	98.3	
9,122	6,979	7,325	7,340	6,058	85,222	89,271	95.5	12
1,059	992	730	1,068	830	13,281	15,218	87.3	
8,063	5,987	6,595	6,272	5,228	71,941	74,053	97.1	
7,930	5,214	5,617	6,472	5,196	62,341	61,910	100.7	13
4,889	3,374	3,749	4,110	3,741	40,603	41,234	98.5	
3,041	1,840	1,868	2,362	1,455	21,738	20,676	105.1	
39	37	37	15	18	340	371	91.6	14
39	37	37	15	18	340	371	91.6	
								15
30	20	20	20	20	270	360	75.0	16
388	183	55	131	131	1,958	1,164	168.2	17
2,807	2,081	2,111	2,565	1,940	23,460	30,104	77.9	18
15,684	12,625	8,002	8,425	6,175	95,052	120,081	79.2	19
542	223				1,153	985	117.1	20
			22		34	12	283.3	21
5	5				38	208	18.3	22
								23
								24
								25
								26
								27
2,962	1,316	979	565	251	9,892	8,735	113.2	28
1,433	707	691	765	880	9,731	9,071	107.3	29
319,310	174,730	168,135	148,179	108,914	1,831,521	1,770,510	103.4	30
7,421	3,916	4,316	4,550	4,971	54,422	61,139	89.0	31
5,096	3,147	3,847	4,090	4,472	45,544	51,608	88.2	
2,325	769	469	460	499	8,878	9,531	93.1	
1,092,530	736,699	854,893	814,158	555,306	8,345,536	8,263,333	101.0	計
13.1	8.8	10.2	9.8	6.7	100.0			構
1,090,666	724,186	888,586	817,923	549,389	8,263,333			18
100.2	101.7	96.2	99.5	101.1	101.0			比

図一8 月別観光客宿泊数（前年比較）



イ 日光国立公園の月別宿泊数

(単位:人、%)

市町村/月	1月	2月	3月	4月	5月	6月	7月	8月	9月	10月	11月	12月	19年計 (2007)	18年計 (2006)	前年比	構成比
日光市	60,207	53,958	60,162	68,324	132,708	141,765	154,433	193,164	136,804	183,848	132,418	53,505	1,371,296	1,342,137		
	4.4	3.9	4.4	5.0	9.7	10.3	11.3	14.1	10.0	13.4	9.7	3.9	100.0		102.2	20.9
旧足尾町					61	91	51	39	10	65	14	3	334	364		
					18.3	27.2	15.3	11.7	3.0	19.5	4.2	-	100.0		91.8	0.0
旧栗山村	25,576	29,688	24,624	23,543	29,038	27,278	25,151	33,771	29,374	39,079	35,310	21,909	344,341	373,475		
	7.4	8.6	7.2	6.8	8.4	7.9	7.3	9.8	8.5	11.3	10.3	6.4	100.0		92.2	5.2
旧藤原町	141,634	137,537	160,087	143,633	162,355	151,276	140,063	208,258	164,192	203,056	230,686	171,585	2,014,362	1,947,684		
	7.0	6.8	7.9	7.1	8.1	7.5	7.0	10.3	8.2	10.1	11.5	8.5	100.0		103.4	30.6
矢板市	124	83	151	153	196	143	169	165	111	142	212	125	1,774	1,879		
	7.0	4.7	8.5	8.6	11.0	8.1	9.5	9.3	6.3	8.0	12.0	7.0	100.0		94.4	0.0
旧塩原町	61,533	59,147	65,157	65,920	77,204	65,589	63,641	112,859	71,184	95,755	104,498	63,657	906,144	921,716		
	6.8	6.5	7.2	7.3	8.5	7.2	7.0	12.5	7.9	10.6	11.5	7.0	100.0		98.3	13.8
旧黒磯市	12,033	9,312	10,205	11,026	14,025	11,669	10,889	14,900	10,590	15,850	15,261	7,190	142,950	158,115		
	8.4	6.5	7.1	7.7	9.8	8.2	7.6	10.4	7.4	11.1	10.7	5.0	100.0		90.4	2.2
那須町	95,417	90,098	136,976	125,141	153,707	124,945	165,504	312,986	171,026	164,583	144,689	106,714	1,791,786	1,746,054		
	5.3	5.0	7.6	7.0	8.6	7.0	9.2	17.5	9.5	9.2	8.1	6.0	100.0		102.6	27.3
県計	396,524	379,823	457,362	437,740	569,294	522,756	559,901	876,142	583,291	702,378	663,088	424,688	6,572,987	6,491,424	101.3	100.0
構成比	6.0	5.8	7.0	6.7	8.7	8.0	8.5	13.3	8.9	10.7	10.1	6.5	100.0			
平成18年(2006)	372,074	346,936	452,885	434,184	588,549	491,358	556,396	869,133	568,928	733,258	666,096	411,627	6,491,424			
対前年比	106.6	109.5	101.0	100.8	96.7	106.4	100.6	100.8	102.5	95.8	99.5	103.2	101.3			

※県全体に対する構成比: 78.8%

ウ 県立自然公園の月別宿泊数

(単位:人、%)

市 町 村		1月	2月	3月	4月	5月	6月	7月	8月	9月	10月	11月	12月	19年計 (2007)	18年計 (2006)	前年比	構成比		
県 立 自 然 公 園	宇都宮	旧宇都宮市	225	283	510	634	634	338	1,513	1,241	455	508	387	231	6,959	6,387	109.0	4.4	
		計	225	283	510	634	634	338	1,513	1,241	455	508	387	231	6,959	6,387	109.0	4.4	
	太平山	栃木市		-	-	-	-	-	-	-	-	-	-	-	-	-	-	-	-
		大平町		-	-	-	-	-	-	-	-	-	-	-	-	-	-	-	-
		計		-	-	-	-	-	-	-	-	-	-	-	-	-	-	-	-
	唐沢山	旧佐野市		-	-	-	-	-	-	-	-	-	-	-	-	-	-	-	-
		岩舟町		-	-	-	-	-	-	-	-	-	-	-	-	-	-	-	-
		計		-	-	-	-	-	-	-	-	-	-	-	-	-	-	-	-
	足利	足利市		-	-	-	-	81	134	206	38	4	-	-	463	619	74.8	0.3	
		計		-	-	-	-	81	134	206	38	4	-	-	463	619	74.8	0.3	
	益子	益子町		1,468	1,362	2,116	1,608	2,131	1,523	1,650	2,800	2,039	2,097	2,555	1,940	23,289	25,455	91.5	14.8
		計		1,468	1,362	2,116	1,608	2,131	1,523	1,650	2,800	2,039	2,097	2,555	1,940	23,289	25,455	91.5	14.8
	前日光	旧鹿沼市		490	433	901	238	470	601	345	227	310	435	302	181	4,933	4,805	102.7	3.1
		旧粟野町		29	32	66	164	647	722	964	943	563	420	161	81	4,792	5,001	95.8	3.0
		旧足尾町		-	-	-	-	-	-	-	-	-	-	-	-	-	-	-	-
		計		519	465	967	402	1,117	1,323	1,309	1,170	873	855	463	262	9,725	9,806	99.2	6.2
	那珂川	茂木町		87	65	121	229	732	335	774	970	612	369	231	170	4,695	9,104	51.6	3.0
		市貝町		-	-	-	-	-	-	-	-	-	-	-	-	-	-	-	-
		旧烏山町		191	231	351	419	624	443	508	750	536	456	548	441	5,498	2,025	271.5	3.5
		計		278	296	472	648	1,356	778	1,282	1,720	1,148	825	779	611	10,193	11,129	91.6	6.5
八溝	旧馬頭町		3,722	3,255	3,713	2,892	3,787	3,559	3,312	4,672	2,984	3,780	4,053	4,439	44,168	28,591	154.5	28.0	
	旧小川町		-	-	-	-	-	-	-	-	-	-	-	-	-	258	-	-	
	旧湯津上村		69	53	109	137	207	77	288	521	288	81	166	155	2,151	2,192	98.1	1.4	
	旧黒羽町		969	446	2,615	1,049	1,283	1,822	3,407	4,020	1,764	962	1,170	1,511	21,018	23,137	90.8	13.3	
	那須町		2,104	1,906	2,576	2,924	3,760	3,612	3,583	6,324	3,704	3,552	3,490	2,200	39,735	24,456	162.5	25.2	
	計		6,864	5,660	9,013	7,002	9,037	9,070	10,590	15,537	8,740	8,375	8,879	8,305	107,072	78,634	136.2	67.9	
計			9,354	8,066	13,078	10,294	14,275	13,113	16,478	22,674	13,293	12,664	13,063	11,349	157,701	132,030	119.4	100.0	
構成比			5.9	5.1	8.3	6.5	9.1	8.3	10.4	14.4	8.4	8.0	8.3	7.2	100.0				
平成18年(2006)			7,548	6,802	11,512	8,868	13,400	9,981	14,443	18,790	10,718	10,161	10,147	9,660	132,030				
対前年比			123.9	118.6	113.6	116.1	106.5	131.4	114.1	120.7	124.0	124.6	128.7	117.5	119.4				

※県全体に対する構成比: 1.9%

エ 分類別観光客宿泊数

	分類	平成19年(2007)	平成18年(2006)	対前年比	増減	構成比
日光国立公園区域	旅館・ホテル	5,477,169	5,330,912	102.7	146,257	65.6
	ビジネスホテル	0	0	0.0	0	0.0
	民宿・ペンション	373,695	360,333	103.7	13,362	4.5
	公的施設	179,757	253,967	70.8	△ 74,210	2.2
	キャンプ場	113,479	126,341	89.8	△ 12,862	1.4
	その他	428,887	419,871	102.1	9,016	5.1
	計	6,572,987	6,491,424	101.3	81,563	78.8
県立自然公園区域	旅館・ホテル	94,482	85,583	110.4	8,899	1.1
	ビジネスホテル	0	0	0.0	0	0.0
	民宿・ペンション	13,042	14,916	87.4	△ 1,874	0.2
	公的施設	16,773	16,720	100.3	53	0.2
	キャンプ場	9,906	10,006	99.0	△ 100	0.1
	その他	23,498	4,805	489.0	18,693	0.3
	計	157,701	132,030	119.4	25,671	1.9
その他区域	旅館・ホテル	566,504	603,002	93.9	△ 36,498	6.8
	ビジネスホテル	754,234	721,663	104.5	32,571	9.0
	民宿・ペンション	9,363	13,362	70.1	△ 3,999	0.1
	公的施設	189,020	133,448	141.6	55,572	2.3
	キャンプ場	81,449	127,089	64.1	△ 45,640	1.0
	その他	14,280	41,318	34.6	△ 27,038	0.2
	計	1,614,849	1,639,881	98.5	△ 25,032	19.3
県計	旅館・ホテル	6,138,155	6,019,497	102.0	118,658	73.6
	ビジネスホテル	754,234	721,663	104.5	32,571	9.0
	民宿・ペンション	396,100	388,611	101.9	7,489	4.7
	公的施設	385,550	404,135	95.4	△ 18,585	4.6
	キャンプ場	204,834	263,436	77.8	△ 58,602	2.5
	その他	466,665	465,994	100.1	671	5.6
	計	8,345,537	8,263,335	101.0	82,202	100.0

※ 集計手法により、端数が生じるため計が合わないことがある。

オ 外国人の月別宿泊数

(7) 国・地域別

(単位：人、%)

		1月	2月	3月	4月	5月	6月	7月	8月	9月	10月	11月	12月	H19合計 (2007)	構成 割合	H18合計 (2006)	対前年比
アジア州	韓国	1,020	1,055	1,073	1,209	1,620	1,657	1,172	1,241	1,735	1,898	2,146	1,673	17,499	12.7	20,281	86.3
	台湾	2,621	2,527	2,777	3,440	2,443	2,040	1,904	1,687	2,129	4,987	4,070	1,767	32,392	23.6	22,311	145.2
	中国(大陸)	411	708	607	969	660	568	723	998	586	911	755	749	8,645	6.3	5,110	169.2
	香港	486	567	629	1,652	1,389	1,159	804	508	1,291	1,388	1,194	1,035	12,102	8.8	11,768	102.8
	その他アジア	287	536	1,031	1,584	582	654	602	674	660	1,146	1,345	729	9,830	7.2	5,267	186.6
北米州	USA	1,241	1,286	1,723	2,760	1,717	1,890	1,618	1,567	1,661	2,231	1,671	1,173	20,538	14.9	14,778	139.0
	その他	4	5	8	14	13	60	11	2	59	30	18	42	266	0.2	244	109.0
ヨーロッパ州		828	1,264	1,667	1,818	1,695	1,136	1,201	1,201	1,421	1,577	1,768	1,110	16,686	12.1	14,688	113.6
南アメリカ州		7	29	31	19	8	20	26	4	22	180	81	56	483	0.4	335	144.2
大洋州		187	233	289	516	443	347	451	398	415	526	501	260	4,566	3.3	4,226	108.0
その他の州		23	4	29	9	15	7	13	63	25	45	118	12	363	0.3	640	56.7
不明		556	528	850	2,719	1,261	913	847	790	3,088	975	921	615	14,063	10.2	35,767	39.3
H19(2007)合計		7,671	8,742	10,714	16,709	11,846	10,451	9,372	9,133	13,092	15,894	14,588	9,221	137,433	100.0	135,415	101.5
構成比		5.6	6.4	7.8	12.2	8.6	7.6	6.8	6.6	9.5	11.6	10.6	6.7	100.0			
H18(2006)		8,408	9,099	8,815	13,178	12,861	11,287	11,596	9,519	12,006	15,894	14,269	8,483	135,415			

※ その他の州はアフリカ州、ロシア連邦及びNIS諸国を指す。

(イ) 市町村別

		1月	2月	3月	4月	5月	6月	7月	8月	9月	10月	11月	12月	H19合計 (2007)	構成 割合	H18合計 (2006)	対前年比
宇都宮市		2,386	2,753	3,689	3,648	2,927	2,777	2,495	2,033	2,353	2,715	3,295	2,600	33,671	24.5	41,274	81.6
足利市		141	155	276	281	179	215	169	117	317	177	210	191	2,428	1.8	2,515	96.5
佐野市		24	10	62	85	101	9	56	342	63	77	32	52	913	0.7	580	157.4
日光市		4,602	4,956	5,658	9,539	7,305	6,221	5,659	5,882	6,701	10,237	8,907	5,275	80,942	58.9	62,615	129.3
	うち旧日光市	1,379	2,060	2,382	3,915	3,329	2,672	2,956	3,290	2,981	4,353	3,550	1,846	34,713	25.3	32,583	106.5
	うち旧今市市	6	14	9	14	29	8	19	6	10	32	16	49	212	0.2	84	252.4
	うち旧栗山村	112		266	121	215	90	72	21	10	55	197	230	1,389	1.0	2,126	65.3
	うち旧藤原町	3,105	2,882	3,001	5,489	3,732	3,451	2,612	2,565	3,700	5,797	5,144	3,150	44,628	32.5	27,822	160.4
那須塩原市		18	10	73	101	16	258	211	77	311	799	442	562	2,878	2.1	1,310	219.7
	うち旧黒磯市	1		4	11	4	7		15	17	17	7	14	97	0.1	12	808.3
	うち旧塩原町	17	10	69	90	12	251	211	62	294	782	435	548	2,781	2.0	1,298	214.3
益子町		6	22	27	19	37	46	19	12	100	64	136	36	524	0.4	634	82.6
茂木町		286	245	465	2,171	785	577	485	492	2,783	427	302	187	9,205	6.7	8,549	107.7
那須町		208	591	464	865	496	348	278	178	464	1,398	1,264	318	6,872	5.0	17,938	38.3
H19(2007)合計		7,671	8,742	10,714	16,709	11,846	10,451	9,372	9,133	13,092	15,894	14,588	9,221	137,433	100.0	135,415	101.5
構成割合		5.6	6.4	7.8	12.2	8.6	7.6	6.8	6.6	9.5	11.6	10.6	6.7	100.0			
H18(2006)		8,408	9,099	8,815	13,178	12,861	11,287	11,596	9,519	12,006	15,894	14,269	8,483	135,415			

外国人の月別宿泊数の特徴

全体としては、桜の時期である4月の宿泊数が最も多くなった。ついで紅葉時期の9月・10月・11月が多い。1月・2月・8月は少ない。

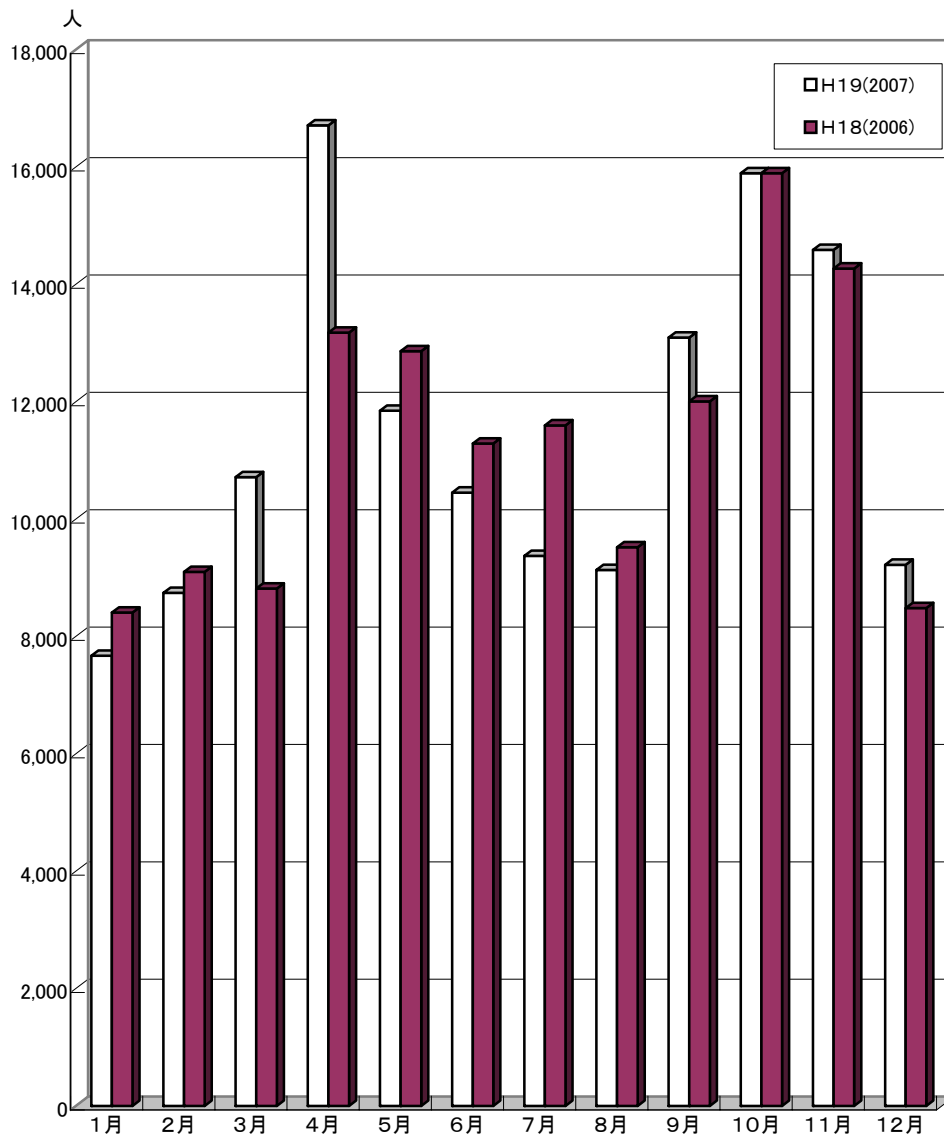
また、国・地域別宿泊数をみると、韓国は、11月が最も多く、他の時期も各月1000人以上で安定した来客数となっている。

台湾は4月・10月・11月の来客が非常に多く、最も少ない8月の2倍超の来客がある。対前年比も145.2%と、順調に客足を伸ばしている。

香港は4月・5月・10月の来客が多く、桜、紅葉などを目的としていると想定される。なお、来客が最も少ないのは、1月・2月・8月である。

アメリカ合衆国は、年間として各月1000人以上の安定した来客数となっているが、2000人を超えたのは、4月・10月である。12月～2月にかけて減少する傾向がみられる。

図一〇 月別外国人宿泊数（前年比較）



(3) 気象・交通

ア 気象

(a) 宇都宮・日光・那須の気象状況(月次)

(単位:°C、mm、時間)

区分	年	1月	2月	3月	4月	5月	6月	7月	8月	9月	10月	11月	12月	年	備考	
宇都宮	平均気温	H18	1.7	4.2	7.4	11.6	17.3	21.2	23.9	26.3	21.9	17.4	11.4	6.2	14.2	
		H19	4.2	5.7	8.0	11.7	18.0	21.9	22.8	27.2	23.6	16.8	10.2	5.6	14.6	
	降水量	H18	27.0	72.5	52.0	86.5	112.5	212.0	345.0	93.0	168.0	278.0	96.5	152.5	1,695.5	
		H19	36.0	22.0	36.0	113.0	139.0	115.0	259.0	152.0	227.0	135.0	27.0	59.0	1,320.0	
	日照時間	H18	184.8	154.3	210.8	148.4	113.0	81.2	53.8	134.5	111.3	122.3	158.9	171.4	1,644.7	
		H19	214.5	212.9	215.8	170.1	227.8	142.4	62.0	190.5	119.1	148.8	154.1	179.7	2,037.7	
奥日光	平均気温	H18	-5.1	-2.6	-0.6	3.8	10.4	13.9	17.2	19.0	14.5	10.2	4.9	-0.2	7.1	
		H19	-3.1	-2.0	-0.3	3.6	10.1	13.8	16.3	19.6	16.6	9.1	3.7	-0.6	7.2	
	降水量	H18	32.0	88.0	88.0	161.0	181.0	222.0	362.5	179.5	329.0	383.5	157.5	197.5	2,381.5	
		H19	60.0	25.0	55.0	109.0	199.0	273.0	341.0	131.0	769.0	191.0	14.0	68.0	2,235.0	
	日照時間	H18	159.4	147.8	198.3	161.5	146.9	99.5	46.8	138.8	102.1	127.9	132.6	134.3	1,595.9	
		H19	181.5	177.2	213.1	143.8	215.1	116.2	54.6	174.2	126.4	121.1	143.4	122.2	1,788.8	
那須	平均気温	H18	-3.1	-0.9	1.5	6.5	12.7	16.4	19.3	21.5	16.7	12.5	7.0	2.0	9.3	
		H19	-0.2	0.4	1.9	6.3	12.6	16.8	18.1	21.7	18.7	11.6	5.5	1.5	9.6	
	降水量	H18	52.0	73.0	141.0	142.0	165.0	259.0	390.0	87.0	264.0	411.0	137.0	133.0	2,254.0	
		H19	54.0	38.0	59.0	78.0	202.0	287.0	442.0	191.0	384.0	149.0	47.0	71.0	2,002.0	
	日照時間	H18	109.7	125.6	156.5	150.0	101.4	38.5	25.1	126.5	103.5	131.1	129.0	108.2	1,305.1	
		H19	138.2	147.1	152.9	139.8	205.4	140.5	50.9	153.9	113.8	126.5	116.5	100.6	1,586.1	

(b) 県内各地の気象状況

(単位:°C、mm、時間)

区分	年	那須	五十里	黒磯	土呂部	大田原	奥日光	今市	塩谷	烏山	鹿沼	宇都宮	真岡	佐野	小山	備考
平均気温	H18	9.3	9.8	12.3	8.0	12.8	7.1	11.7	12.8	13.0	13.0	14.2	13.3	14.3	14.2	
	H19	9.6	10.3	12.2	8.2	12.9	7.2	11.9	13.0	13.4	13.2	14.6	13.8	14.6	14.7	
降水量	H18	2,254.0	1,911.0	1,693.0	1,886.0	1,660.0	2,382.0	2,130.0	1,954.0	1,693.0	2,070.0	1,696.0	1,373.0	1,652.0	1,649.0	
	H19	2,002.0	1,556.0	1,529.0	1,403.0	1,587.0	2,235.0	1,792.0	1,478.0	1,307.0	1,526.0	1,320.0	1,148.0	1,041.0	1,155.0	
日照時間	H18	1,305.1	1,250.2	1,432.0	1,320.6	1,484.6	1,595.9	1,457.6	1,507.6	1,492.0	1,584.1	1,644.7	1,507.1	1,610.8	1,511.5	
	H19	1,586.1	1,503.1	1,817.9	1,488.2	2,027.8	1,788.8	1,708.6	1,741.1	1,757.3	1,908.9	2,037.7	1,886.0	1,981.0	1,955.6	

資料:宇都宮地方気象台

イ 交通

(a)有料道路通行量

(単位:台)

	年月	1月	2月	3月	4月	5月	6月	7月	8月	9月	10月	11月	12月	計
宇都宮鹿沼	H15年	117,819	110,939	128,555	128,993	132,750	127,398	134,940	137,716	129,374	136,046	126,739	131,695	1,542,964
	H16年	120,798	118,168	132,982	130,545	133,921	127,525	137,376	134,204	127,003	133,550	129,788	133,558	1,559,418
	H17年	125,495	112,494	134,285	129,887	134,578	127,238	136,680	134,589	125,453	133,820	129,960	131,202	1,555,681
	H18年	119,281	113,115	133,888	126,216	129,194	124,384	130,845	132,311	123,549	129,462	125,162	128,440	1,515,847
	H19年	119,012	110,826	130,795	126,163	128,310	123,050	128,514	131,940	121,640	126,678	121,329	124,505	1,492,762
那須高原	H15年	16,393	14,910	18,064	23,799	51,457	33,503	29,524	51,843	41,503	74,405	32,838	12,630	400,869
	H16年	15,630	14,491	15,756	23,182	50,399	29,385	36,836	56,227	34,891	56,802	34,319	12,492	380,410
	H17年	12,912	13,500	13,875	20,183	50,072	39,424	29,881	47,987	34,501	64,181	39,141	9,718	375,375
	H18年	14,479	13,800	15,635	17,785	42,838	36,569	24,041	47,816	33,328	68,290	32,792	10,031	357,404
	H19年	13,420	14,618	14,029	19,769	46,317	35,824	21,150	48,184	30,744	62,398	30,755	9,894	347,102
日塩	H15年	110,485	94,904	90,797	58,272	75,219	59,976	61,920	97,057	72,810	153,837	112,123	67,588	1,054,988
	H16年	108,057	101,088	83,615	61,920	83,255	61,314	80,075	126,351	69,915	120,189	120,318	60,235	1,076,332
	H17年	103,160	92,590	84,721	57,381	80,932	60,943	75,629	126,764	69,843	121,018	147,693	72,538	1,093,212
	H18年	104,694	88,494	85,818	58,544	75,915	55,882	63,208	121,064	64,394	135,513	127,071	59,309	1,039,906
	H19年	93,701	88,716	77,761	56,632	73,372	57,370	59,776	126,186	63,635	108,008	117,581	60,337	983,075
那須甲子	H15年	4,764	4,262	3,293	2,528	7,932	4,302	3,153	7,387	4,417	9,338	3,661	2,095	57,132
	H16年	4,776	4,261	2,863	2,350	9,020	3,821	4,163	7,684	3,576	6,765	3,717	1,701	54,697
	H17年	4,291	5,250	3,238	2,287	7,407	7,264	3,597	6,182	3,731	6,844	4,364	2,057	56,512
	H18年	4,861	4,371	2,859	2,062	6,276	5,619	2,768	6,785	3,764	9,295	4,059	1,793	54,512
	H19年	4,348	4,777	2,360	2,534	7,970	7,276	2,831	7,340	3,863	8,864	3,978	2,191	58,332
鬼怒川	H15年	41,450	33,173	43,764	42,608	56,142	45,335	48,495	80,013	51,766	78,365	65,287	41,612	628,010
	H16年	39,161	35,513	39,388	42,932	59,261	42,955	50,841	82,690	52,533	68,882	62,992	40,196	617,344
	H17年	37,653	32,483	37,242	37,194	54,041	41,168	46,342	74,585	47,846	65,038	67,873	40,152	581,617
	H18年	37,265	31,760	42,948	40,789	51,034	37,334	39,451	68,132	41,515	64,735	61,377	35,193	551,533
	H19年	36,573	35,733	39,117	39,721	48,567	37,853	38,482	70,103	42,716	56,987	59,641	34,404	539,897
日光宇都宮	H15年	—	—	—	—	—	—	—	—	—	—	—	—	0
	H16年	—	—	—	—	—	—	—	—	—	—	—	—	0
	H17年	—	—	—	—	—	—	594,857	726,873	586,817	782,965	753,788	500,782	3,946,082
	H18年	488,681	447,354	563,428	572,603	613,480	535,696	599,799	761,712	610,179	889,101	714,621	540,632	7,337,286
	H19年	528,752	489,992	583,441	601,709	675,077	615,826	620,221	843,581	683,279	855,569	764,723	559,663	7,821,833

(b) 東北道IC出入台数

(単位:台)

IC名	年月	1月	2月	3月	4月	5月	6月	7月	8月	9月	10月	11月	12月	計
宇都宮	H15年	319,203	291,425	386,421	382,979	440,189	407,545	427,306	515,142	439,700	563,258	467,601	370,079	5,010,848
	H16年	344,448	326,784	391,884	396,631	443,124	403,179	455,039	518,300	424,789	491,276	467,694	365,078	5,028,226
	H17年	325,467	302,438	381,964	390,094	446,656	412,487	530,847	620,427	457,430	543,734	537,128	389,265	5,337,937
	H18年	348,908	332,379	429,031	419,513	459,754	415,881	453,523	544,692	452,877	577,157	510,898	398,670	5,343,283
	H19年	369,255	356,239	430,125	428,658	475,973	445,920	449,447	554,838	469,585	546,324	512,885	394,700	5,433,949
鹿沼	H15年	422,408	397,159	486,178	447,392	460,831	436,481	454,503	469,664	440,220	470,142	442,453	432,853	5,360,284
	H16年	398,489	383,313	450,281	430,742	433,036	415,872	445,705	451,774	427,231	435,831	430,546	418,872	5,121,692
	H17年	379,189	356,577	436,327	419,807	429,729	418,192	434,893	454,297	424,330	447,796	444,965	427,242	5,073,344
	H18年	380,496	368,881	459,255	425,939	441,577	421,224	436,724	464,409	429,619	457,520	443,147	438,276	5,167,067
	H19年	398,132	391,323	468,210	440,001	452,016	442,580	444,724	476,748	441,189	426,449	447,837	433,375	5,262,584
佐野藤岡	H15年	773,715	696,326	916,358	888,319	915,413	806,126	853,069	903,277	835,990	877,510	838,390	821,673	10,126,166
	H16年	822,026	759,427	882,614	869,506	863,227	790,906	859,617	911,061	843,337	862,216	851,644	832,624	10,148,205
	H17年	812,842	715,437	865,205	843,559	900,195	808,985	861,234	915,128	850,142	884,331	881,062	870,971	10,209,091
	H18年	844,124	750,240	968,438	886,125	922,781	842,651	888,983	956,535	890,999	916,001	893,969	898,509	10,659,355
	H19年	889,763	793,773	964,032	909,951	942,069	870,185	889,497	971,512	907,773	928,563	901,108	889,974	10,858,200

(c) その他

(単位:人)

	年月	1月	2月	3月	4月	5月	6月	7月	8月	9月	10月	11月	12月	計
華厳の滝 エレベーター	H15年	13,702	13,700	31,009	37,475	88,268	84,558	66,453	106,341	90,013	157,321	108,341	16,642	813,823
	H16年	17,183	18,429	28,434	38,234	98,298	75,636	88,391	110,742	85,980	131,797	105,714	18,160	816,998
	H17年	13,916	15,375	23,666	35,209	92,554	81,305	74,174	102,583	85,501	139,871	121,340	16,438	801,932
	H18年	15,968	31,952	28,685	40,082	93,979	75,134	75,548	108,012	88,233	142,852	116,126	23,328	839,899
	H19年	19,798	20,873	35,570	47,682	96,353	91,801	71,363	134,745	101,134	136,294	118,425	31,255	905,293
明智平 ロープウェイ	H15年	2,230	3,130	5,752	9,535	19,203	10,647	4,787	18,084	15,991	44,937	22,015	4,016	160,327
	H16年	4,613	3,439	4,632	11,314	16,667	12,208	18,919	29,599	12,029	39,608	28,072	5,477	186,577
	H17年	2,639	2,540	4,274	11,351	24,391	11,013	13,297	21,766	15,003	37,681	45,077	3,978	193,010
	H18年	2,762	2,786	4,351	9,720	19,900	7,645	8,658	30,914	16,061	46,638	35,858	6,946	192,239
	H19年	5,310	3,938	5,092	13,775	28,922	16,520	7,789	41,319	19,858	46,257	44,610	5,295	238,685
霧降高原夏山 リフト	H15年	—	—	—	398	4,448	15,589	34,448	7,813	4,396	4,396	1,376	—	72,864
	H16年	—	—	—	274	4,614	21,224	53,432	10,339	2,205	3,441	201	—	95,730
	H17年	—	—	—	516	4,356	12,628	43,460	7,772	2,933	2,572	921	—	75,158
	H18年	—	—	—	188	3,864	7,821	32,309	8,915	2,710	4,900	1,250	—	61,957
	H19年	—	—	—	564	3,839	10,964	24,494	11,188	2,199	4,451	917	—	58,616
那須 ロープウェイ	H15年	—	—	2,064	23,665	58,572	41,197	38,043	93,926	61,474	114,283	48,131	—	481,355
	H16年	—	—	3,225	25,310	58,018	45,307	61,618	105,755	50,169	93,389	51,742	—	494,533
	H17年	—	—	641	24,182	57,701	47,328	51,927	94,326	60,696	109,531	56,672	—	503,004
	H18年	—	—	5,591	16,469	52,530	37,711	39,378	96,784	55,590	105,170	50,995	—	460,218
	H19年	—	—	6,077	21,797	56,078	40,044	33,329	104,794	51,895	105,215	45,350	—	464,579

資料:(a)、(b)東日本高速道路(株)、県道路公社、(c)日光市、那須町

注) 1.日塩有料道路は、平成14年4月より「竜王峡ライン」と「もみじライン」の合計となります。

2.平成17年6月28日、日光宇都宮道路は旧日本道路公団より、県道路公社に引き継がれました。