

平成15年

栃木県観光客入込数・宿泊数
推定調査結果

栃木県商工労働観光部観光交流課

目 次



I	調査の概要	-----	P	1
II	調査結果の概要			
1	観光客入込数について	-----	P	2
2	観光客宿泊数について	-----	P	3
3	調査結果資料			
(1)	市町村別観光客入込数	-----	P	4
図-1	観光客入込数の推移（平成10～15年）	-----	P	5
図-2	市町村別観光客入込数（上位20市町村）	-----	P	6
(2)	市町村別・月別観光客入込数	-----	P	7
図-3	月別観光客入込数（前年比較）	-----	P	9
(3)	市町村別観光客宿泊数	-----	P	10
図-4	観光客宿泊数の推移（平成10～15年）	-----	P	11
図-5	市町村別観光客宿泊数（上位10市町村）	-----	P	12
(4)	市町村別・月別観光客宿泊数	-----	P	13
図-6	月別観光客宿泊数（前年比較）	-----	P	15
(5)	日光国立公園観光客入込数	-----	P	16
(6)	県立自然公園観光客入込数	-----	P	17
(7)	日光国立公園観光客宿泊数	-----	P	18
(8)	県立自然公園観光客宿泊数	-----	P	19



I 調査の概要

1 調査の目的

この調査は、県内の観光客入込数及び宿泊数を推計し、観光客の動向を把握するとともに、本県観光施策の基礎資料とすることを目的とする。

2 調査対象期間

平成15年1月1日から12月31日までの1年間

3 調査方法

県内各市町村を訪れた観光客について各市町村が推計し、報告のあったものについて、県が分類集計したものである。

4 調査区分

各調査区分に含まれる市町村は、次のとおりである。

(1) 日光国立公園

日光市・足尾町・栗山村・藤原町・矢板市・塩原町・黒磯市・那須町

(2) 県立自然公園

宇都宮県立自然公園・・・宇都宮市

太平山県立自然公園・・・栃木市・大平町・(岩舟町)

唐沢山県立自然公園・・・佐野市・岩舟町・(田沼町・葛生町)

足利県立自然公園・・・足利市

益子県立自然公園・・・益子町・(茂木町)

前日光県立自然公園・・・鹿沼市・栗野町・足尾町

那珂川県立自然公園・・・茂木町・市貝町・烏山町

八溝県立自然公園・・・馬頭町・小川町・湯津上村・黒羽町・那須町

★ () 内は、公園の区域には含まれるが、当該区域では入込数・宿泊数をカウントしていない市町。

(3) 公園以外の地域

日光国立公園及び県立自然公園のいずれの区域にも属さない区域。

★ 対前年比・構成比等については、端数処理の関係で表内の値の合計と一致しないことがある。

Ⅱ 調査結果の概要

1 観光客入込数について

- (1) 平成15年の観光客入込数は、約5,397万人で、前年と比較して、約50万人の増加（対前年比100.9%）となり、現在の方法で調査を開始した平成元年以降、最高の数値となった。

市町村別にみると、日光市が約614万人（県全体に対する構成比11.4%）と最も多く、次いで、那須町の約487万人、塩原町の約342万人の順となった。

また、前年と比較すると、道の駅における特産品やミニイベント、温泉施設等が好評であった茂木町、小山市、上河内町等25市町村が増加した。一方、今市市、藤原町等23市町村が減少した。

- (2) 観光客入込数を月別にみると、夏休みの行楽シーズンである8月が最も多く、約586万人（対前年比87.6%）、次いで5月の約576万人（同101.8%）、10月の約538万人（同100.9%）、7月の約503万人（同108.7%）の順であった。

月別の対前年比の推移は、4月、8月は前年を下回ったものの、それ以外の月においては前年を上回っている。

- (3) 自然公園

日光国立公園内の観光客入込数は、約1,860万人（対前年比100.1%）で、前年より約2万3千人増加した。（県全体に対する構成比は、34.5%）

また、8つの区域からなる県立自然公園の観光客の入込数は、約848万人（同100.6%）で、前年より約5万人増加した。

2 観光客宿泊数について

(1) 平成15年の県全体の観光客宿泊数は、約793万人で、前年と比較して、約17万人の減少（対前年比97.8%）となった。

市町村別にみると、鬼怒川・川治温泉を抱える藤原町が約238万人（県全体に対する構成比30.0%）で最も多く、次いで、那須町の約176万人、日光市の約125万人、塩原町の約109万人の順となり、前年と同じ順位であった。

また、前年と比較すると12市町村で増加したが、塩原町が約9万人減、日光市が約5万人減等、27市町村で減少した。

(2) 宿泊数を月別にみると、夏休みの行楽シーズンである8月が最も多く、約106万人（対前年比95.2%）、次いで10月の約84万人（同100.8%）、11月の約76万人（同100.0%）、7月の約70万人（同99.7%）の順であった。

(3) 自然公園

日光国立公園の観光客宿泊数は約710万人で、前年より13万人の減少（対前年比98.2%）となった。県全体に対する構成比は、89.5%（同0.1%増）となり、例年同様、県内宿泊客の多くが日光国立公園内の宿泊客であることを示している。

また、8つの区域からなる県立自然公園の観光客宿泊数は、約18万人（同98.9%）で、前年より約2千人減少した。

3 調査結果資料

(1) 市町村別観光客入込数

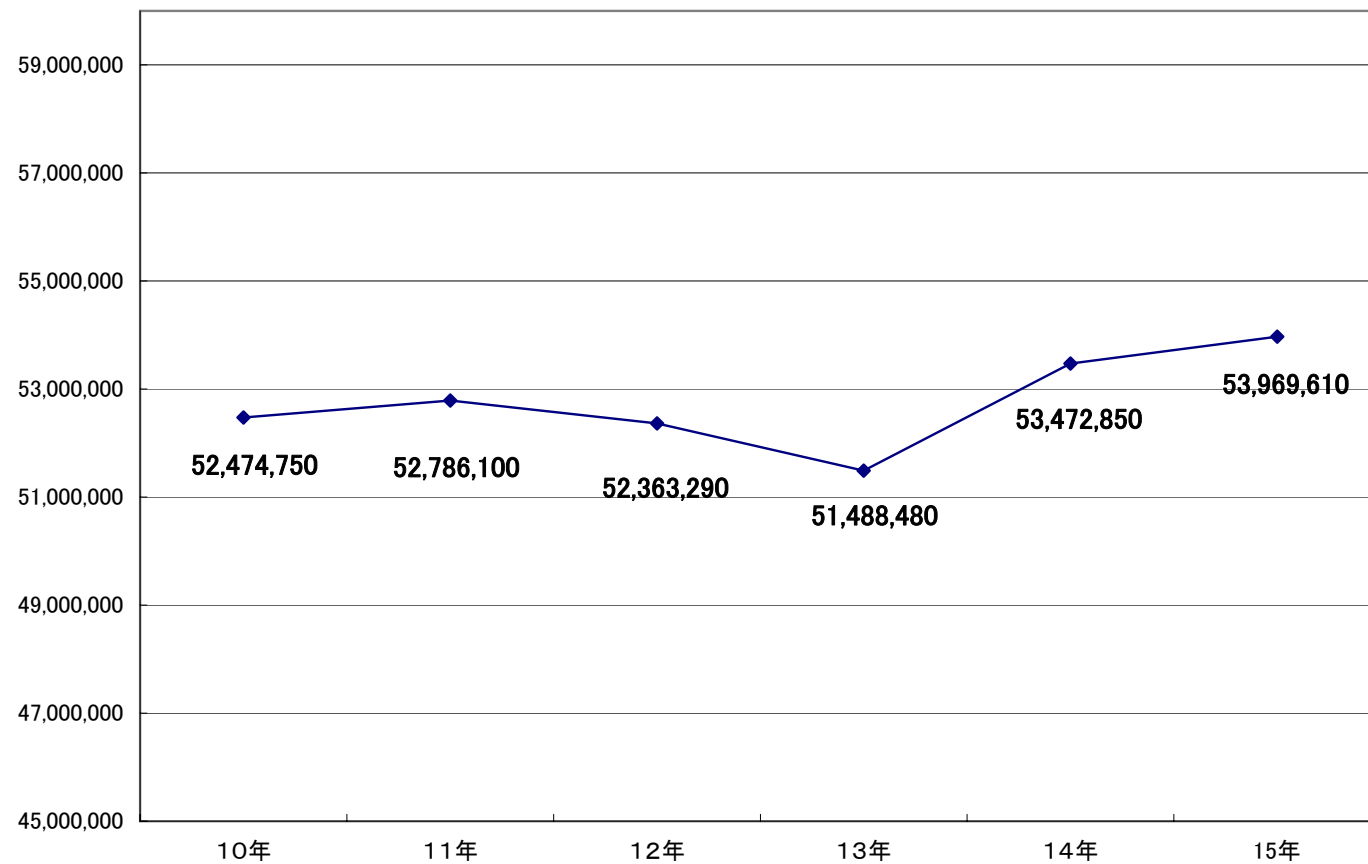
(単位:人・%)

市町村	平成10年	平成11年	平成12年	平成13年	平成14年	平成15年	前年比	構成比	<参考> (注)	
市	1.宇都宮市	2,890,470	2,693,680	2,413,150	2,243,110	2,328,340	2,221,850	95.4	4.1	12,326,400
	2.足利市	2,401,660	2,446,680	2,378,130	2,631,080	2,639,380	2,739,550	103.8	5.1	2,842,281
	3.栃木市	2,180,580	2,120,470	2,123,310	1,930,860	2,042,490	2,099,350	102.8	3.9	2,619,207
	4.佐野市	2,413,170	2,417,700	2,637,620	2,626,070	2,619,280	2,655,820	101.4	4.9	4,638,232
	5.鹿沼市	2,069,720	1,965,030	1,868,320	1,871,120	1,846,020	1,865,020	101.0	3.5	2,807,279
	6.日光市	5,809,000	5,737,000	6,514,000	6,105,000	6,041,000	6,138,000	101.6	11.4	6,138,000
	7.今市市	2,124,890	2,215,300	2,032,150	2,035,980	2,039,390	1,709,820	83.8	3.2	2,105,103
	8.小山市	580,000	840,000	940,000	678,900	913,580	1,242,330	136.0	2.3	1,412,030
	9.真岡市	1,581,130	1,690,220	1,831,950	1,926,090	2,061,770	2,022,360	98.1	3.7	2,159,150
	10.大田原市	286,930	252,410	318,630	321,460	309,350	336,270	108.7	0.6	419,753
	11.矢板市	822,310	825,170	807,180	812,890	803,090	810,720	101.0	1.5	831,101
	12.黒磯市	1,022,610	1,088,340	1,070,590	1,088,810	1,200,420	1,219,870	101.6	2.3	1,611,875
河内	13.上三川町	13,550	15,650	15,300	16,000	15,840	15,900	100.4	0.0	67,334
	14.南河内町	182,950	191,150	172,210	155,680	146,330	131,010	89.5	0.2	131,010
	15.上河内町	225,610	225,380	225,420	226,810	370,110	584,200	157.8	1.1	584,200
	16.河内町	27,460	11,740	11,320	11,330	8,980	6,350	70.7	0.0	6,350
上都賀	17.西方町	2,000	1,000	1,200	1,820	2,300	2,300	100.0	0.0	5,130
	18.栗野町	178,660	178,660	199,500	233,640	226,790	209,260	92.3	0.4	209,260
	19.足尾町	315,120	322,450	291,530	299,270	302,710	299,640	99.0	0.6	299,640
芳賀	20.二宮町	202,330	257,390	290,440	310,160	300,640	328,460	109.3	0.6	350,458
	21.益子町	1,598,590	1,642,740	1,628,740	1,517,090	1,630,230	1,654,270	101.5	3.1	1,654,270
	22.茂木町	1,934,070	1,750,600	1,819,890	1,896,320	2,099,450	2,450,370	116.7	4.5	2,487,501
	23.市貝町	157,540	162,500	155,780	148,360	160,240	151,640	94.6	0.3	172,786
24.芳賀町	374,230	367,630	354,300	402,410	822,650	854,290	103.8	1.6	867,281	
下都賀	25.壬生町	168,490	162,710	447,710	206,730	178,010	187,260	105.2	0.3	895,866
	26.石橋町	48,880	57,610	67,670	87,060	97,450	91,070	93.5	0.2	199,670
	27.国分寺町	274,490	285,930	333,270	365,570	402,670	433,040	107.5	0.8	433,040
	28.野木町	169,480	179,350	161,700	152,580	129,050	118,120	91.5	0.2	132,597
	29.大平町	451,210	544,620	442,360	403,390	404,250	411,380	101.8	0.8	411,380
	30.藤岡町	397,250	466,340	360,500	572,870	648,280	624,740	96.4	1.2	1,295,443
	31.岩舟町	141,660	141,530	126,430	122,640	134,480	126,720	94.2	0.2	454,886
	32.都賀町	200,010	236,720	263,400	267,410	246,070	234,160	95.2	0.4	256,658
塩谷	33.栗山村	751,260	662,990	664,650	674,090	676,220	712,170	105.3	1.3	712,170
	34.藤原町	4,411,100	4,270,890	3,611,810	2,706,000	2,686,180	2,531,770	94.3	4.7	2,531,770
	35.塩谷町	82,420	83,810	78,550	75,960	69,930	71,830	102.7	0.1	110,487
	36.氏家町	55,820	63,870	99,430	55,870	81,730	71,290	87.2	0.1	130,200
	37.高根沢町	1,248,180	1,187,530	1,151,940	1,259,740	1,228,380	1,131,790	92.1	2.1	1,402,287
	38.喜連川町	913,890	909,550	860,860	895,220	950,610	951,160	100.1	1.8	951,160
那須	39.南那須町	335,630	303,090	300,900	278,240	290,540	254,240	87.5	0.5	254,240
	40.烏山町	837,000	840,870	813,490	719,750	699,740	590,700	84.4	1.1	591,007
	41.馬頭町	854,610	874,910	887,200	926,190	769,350	744,430	96.8	1.4	744,430
	42.小川町	241,630	244,760	236,310	280,770	381,160	465,180	122.0	0.9	580,931
	43.湯津上村	340,500	335,670	362,530	704,200	614,640	554,320	90.2	1.0	574,801
	44.黒羽町	714,490	739,730	727,100	726,480	732,150	675,950	92.3	1.3	675,950
	45.那須町	5,159,180	5,265,850	4,954,310	4,892,890	4,878,590	4,871,300	99.9	9.0	4,871,300
46.西那須野町	1,801,780	1,832,290	1,786,490	1,695,720	1,628,220	1,652,760	101.5	3.1	1,655,769	
47.塩原町	3,122,000	3,309,100	3,176,000	3,417,300	3,412,400	3,415,050	100.1	6.3	3,415,050	
安蘇	48.田沼町	174,080	194,360	177,950	358,800	1,018,040	1,144,990	112.5	2.1	1,352,897
49.葛生町	185,130	173,130	170,070	152,750	184,330	155,540	84.4	0.3	155,540	
県計	52,474,750	52,786,100	52,363,290	51,488,480	53,472,850	53,969,610	100.9	100.0	71,535,160	

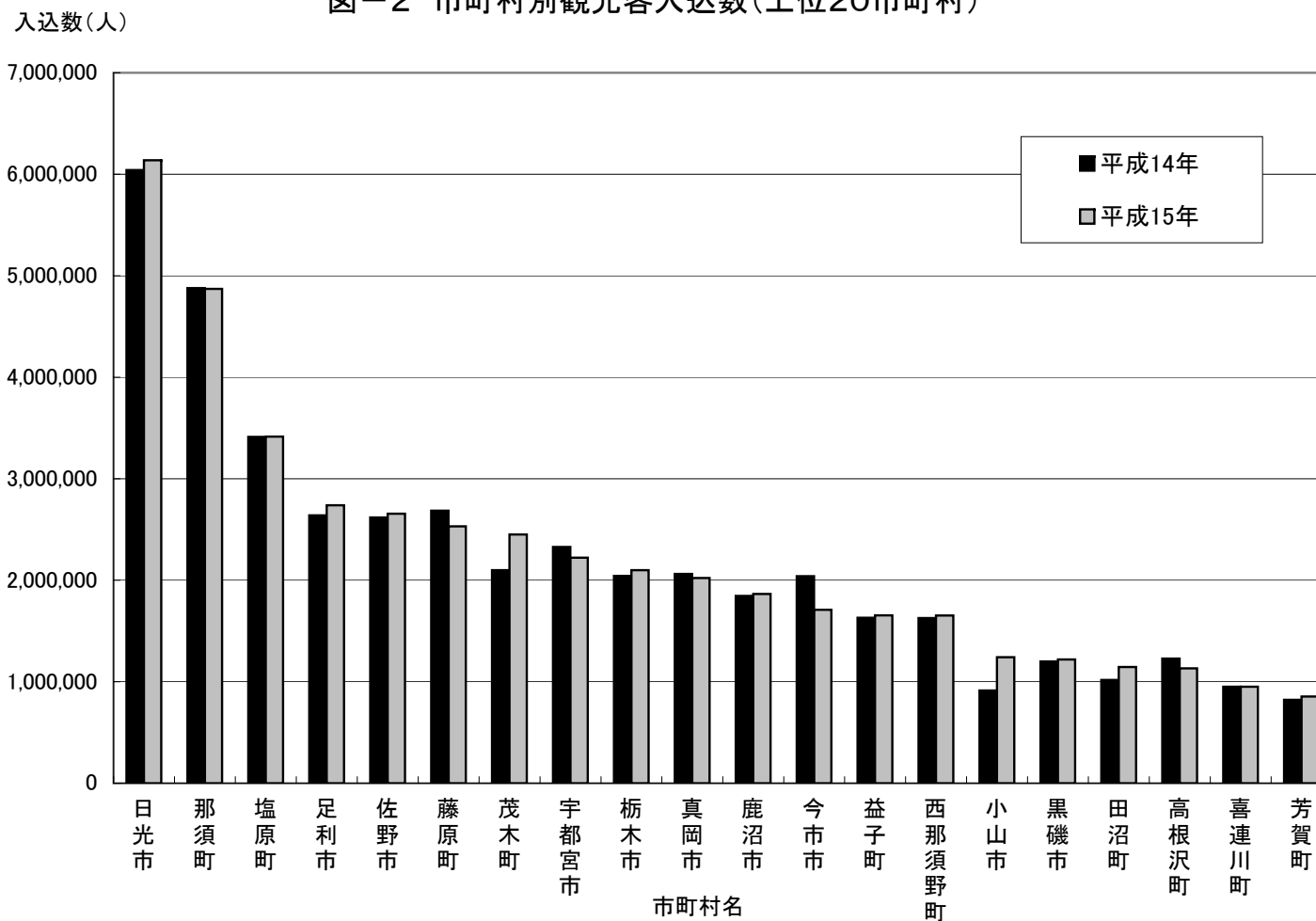
(注) 平成元年以来実施してきた調査方法について、観光形態が多様化する中、現状を反映していない部分が見受けられてきた。このため、各市町村において日本観光協会の全国観光統計基準に基づき調査の見直しを行ったが、その結果について<参考>欄に掲載した。

図-1 観光客入込数の推移(平成10~15年)

入込数(人)



图一2 市町村別観光客入込数(上位20市町村)



(2)市町村別・月別観光客入込数

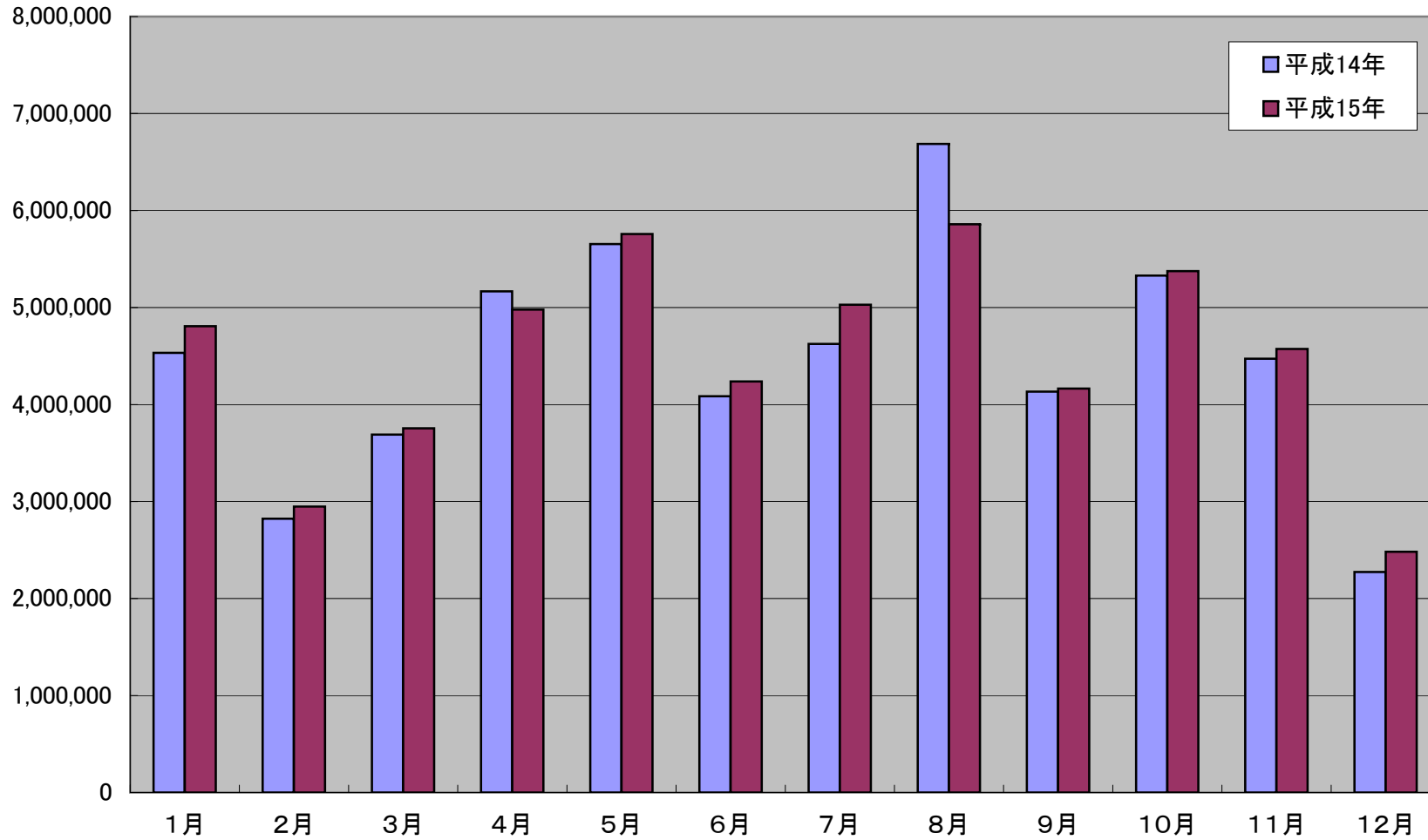
市町村		1月	2月	3月	4月	5月	6月	7月
市部	1 宇都宮市	299,040	109,840	140,970	208,800	203,550	169,070	163,730
	2 足利市	306,570	63,360	90,900	313,150	639,760	157,790	67,090
	3 栃木市	254,240	58,090	159,050	315,610	193,390	374,290	124,900
	4 佐野市	1,153,880	394,380	314,650	165,180	146,980	74,840	61,090
	5 鹿沼市	166,010	146,300	161,390	282,250	367,740	212,150	80,820
	6 日光市	232,000	241,000	296,000	346,000	574,000	580,000	561,000
	7 今市市	57,360	52,940	92,790	113,080	193,760	150,430	169,220
	8 小山市	39,840	26,350	34,100	118,520	50,920	35,680	637,460
	9 真岡市	204,560	100,220	148,300	219,850	210,500	112,710	397,490
	10 大田原市	32,090	35,840	33,360	26,830	12,000	11,150	12,510
	11 矢板市	43,300	29,360	34,120	70,220	140,490	64,490	76,660
	12 黒磯市	46,320	35,880	71,510	98,430	132,520	106,740	130,910
河内	13 上三川町	1,100	510	300	2,450	6,990	650	650
	14 南河内町	10,420	10,320	11,280	9,800	10,950	11,860	12,990
	15 上河内町	69,770	32,790	39,000	36,030	39,340	42,720	45,170
	16 河内町	210	350	200	210	320	520	820
上都賀	17 西方町	0	0	100	2,000	200	0	0
	18 粟野町	10,520	10,060	13,100	13,730	25,170	21,890	21,460
	19 足尾町	3,730	3,310	6,670	12,250	39,140	38,020	36,710
芳賀	20 二宮町	20,980	22,930	29,170	29,020	33,350	24,520	24,550
	21 益子町	73,790	112,550	154,290	242,310	305,990	83,990	67,770
	22 茂木町	107,750	96,870	165,920	261,580	225,230	166,820	190,120
	23 市貝町	11,710	10,620	16,630	12,990	13,930	13,220	13,920
	24 芳賀町	80,220	59,000	44,250	113,840	78,390	68,960	66,150
下都賀	25 壬生町	21,370	17,050	16,640	31,350	19,350	13,020	11,710
	26 石橋町	5,070	4,060	4,170	11,560	13,550	9,140	6,680
	27 国分寺町	790	910	58,070	278,470	34,040	1,820	2,010
	28 野木町	7,420	7,500	8,450	7,580	8,310	7,410	35,100
	29 大平町	21,500	22,400	21,990	36,110	24,750	24,550	19,430
	30 藤岡町	30,140	39,970	86,110	96,770	78,280	46,160	40,410
	31 岩舟町	12,060	3,530	25,680	9,620	10,940	4,440	5,040
	32 都賀町	800	4,350	31,840	106,360	38,060	14,540	6,190
塩谷	33 栗山村	41,410	54,630	74,630	43,870	59,130	57,320	51,540
	34 藤原町	276,940	245,430	282,770	140,980	214,950	140,190	190,230
	35 塩谷町	7,400	2,830	4,550	5,660	7,250	3,990	8,450
	36 氏家町	4,310	5,200	3,770	4,970	4,240	4,190	4,210
	37 高根沢町	127,100	83,680	88,870	78,560	133,750	66,250	71,100
	38 喜連川町	81,250	68,170	75,700	108,340	73,950	64,320	88,750
那須	39 南那須町	23,640	14,230	15,920	22,000	25,480	18,280	20,370
	40 烏山町	15,610	14,540	19,460	21,290	27,500	49,420	189,840
	41 馬頭町	99,000	38,490	43,190	47,040	66,310	65,890	66,560
	42 小川町	26,930	24,750	29,110	51,130	29,010	51,530	46,870
	43 湯津上村	90,960	20,890	27,760	28,910	46,830	44,750	52,180
	44 黒羽町	27,940	25,310	35,860	47,690	56,650	103,610	119,570
	45 那須町	212,430	222,290	276,830	319,750	540,250	403,190	465,050
	46 西那須野町	132,400	68,090	105,870	126,350	155,320	140,350	163,480
47 塩原町	246,340	233,860	261,260	243,410	300,020	276,380	283,490	
安蘇	48 田沼町	67,090	70,300	92,970	89,190	119,260	93,590	99,390
	49 葛生町	2,710	3,040	4,600	7,910	26,230	11,210	18,120
県計		4,808,020	2,948,370	3,754,120	4,979,000	5,758,020	4,238,050	5,028,960
構成比		8.9	5.5	6.2	9.2	10.7	7.9	9.3
平成14年		4,532,580	2,822,860	3,689,460	5,166,430	5,654,160	4,085,680	4,625,430
対前年比		106.1	104.4	101.8	96.4	101.8	103.7	108.7

(単位:人、%)

8月	9月	10月	11月	12月	15年合計	14年合計	前年比	
195,450	178,580	275,630	163,960	113,230	2,221,850	2,328,340	95.4	1
490,740	99,890	141,490	231,740	137,070	2,739,550	2,639,380	103.8	2
142,480	130,480	133,980	161,890	50,950	2,099,350	2,042,490	102.8	3
62,230	62,030	66,380	78,120	76,060	2,655,820	2,619,280	101.4	4
68,210	84,910	130,540	96,720	67,980	1,865,020	1,846,020	101.0	5
671,000	642,000	1,092,000	625,000	278,000	6,138,000	6,041,000	101.6	6
272,000	154,190	238,680	159,130	56,240	1,709,820	2,039,390	83.8	7
75,780	34,980	31,550	124,000	33,150	1,242,330	913,580	136.0	8
230,050	87,650	120,090	119,900	71,040	2,022,360	2,061,770	98.1	9
113,050	14,450	11,300	17,660	16,030	336,270	309,350	108.7	10
88,460	72,070	89,000	68,170	34,380	810,720	803,090	101.0	11
173,880	121,440	129,550	104,930	67,760	1,219,870	1,200,420	101.6	12
650	650	550	1,150	250	15,900	15,840	100.4	13
17,390	10,430	9,170	9,340	7,060	131,010	146,330	89.5	14
52,030	42,570	35,550	116,680	32,550	584,200	370,110	157.8	15
1,230	1,090	770	350	280	6,350	8,980	70.7	16
0	0	0	0	0	2,300	2,300	100.0	17
25,100	19,540	22,560	18,080	8,050	209,260	226,790	92.3	18
37,060	33,210	48,280	33,270	7,990	299,640	302,710	99.0	19
46,520	24,550	27,890	27,090	17,890	328,460	300,640	109.3	20
69,640	94,320	106,490	263,360	79,770	1,654,270	1,630,230	101.5	21
348,800	247,880	281,090	234,270	124,040	2,450,370	2,099,450	116.7	22
15,800	12,030	10,530	10,390	9,870	151,640	160,240	94.6	23
75,770	68,420	64,170	76,330	58,790	854,290	822,650	103.8	24
19,010	10,080	9,690	12,200	5,790	187,260	178,010	105.2	25
7,190	13,590	3,060	7,100	5,900	91,070	97,450	93.5	26
1,880	1,480	2,040	50,840	690	433,040	402,670	107.5	27
7,540	7,370	7,610	7,270	6,560	118,120	129,050	91.5	28
68,240	116,900	21,630	18,980	14,900	411,380	404,250	101.8	29
18,840	42,170	56,030	62,490	27,370	624,740	648,280	96.4	30
8,450	34,200	6,440	4,200	2,120	126,720	134,480	94.2	31
8,000	12,540	5,490	5,390	600	234,160	246,070	95.2	32
67,340	58,130	82,460	74,470	47,240	712,170	676,220	105.3	33
337,980	171,370	210,230	172,290	148,410	2,531,770	2,686,180	94.3	34
11,710	6,020	6,060	4,730	3,180	71,830	69,930	102.7	35
21,080	3,140	4,510	9,120	2,550	71,290	81,730	87.2	36
82,980	78,890	138,650	112,010	69,950	1,131,790	1,228,380	92.1	37
83,610	67,930	80,250	80,970	77,920	951,160	950,610	100.1	38
39,570	18,920	19,270	18,270	18,290	254,240	290,540	87.5	39
82,580	59,860	58,530	37,900	14,170	590,700	699,740	84.4	40
90,930	58,990	70,240	57,540	40,250	744,430	769,350	96.8	41
63,560	57,370	36,650	29,140	19,130	465,180	381,160	122.0	42
69,680	32,160	28,730	62,820	48,650	554,320	614,640	90.2	43
61,890	53,750	55,750	58,570	29,360	675,950	732,150	92.3	44
667,140	508,150	706,520	384,630	165,070	4,871,300	4,878,590	99.9	45
218,080	128,180	200,260	151,350	63,030	1,652,760	1,628,220	101.5	46
358,910	277,330	393,850	303,800	236,400	3,415,050	3,412,400	100.1	47
136,640	101,190	97,580	94,780	83,010	1,144,990	1,018,040	112.5	48
52,800	8,220	6,690	10,170	3,840	155,540	184,330	84.4	49
5,858,950	4,165,290	5,375,460	4,572,560	2,482,810	53,969,610	53,472,850	100.9	計
10.9	7.7	10.0	8.5	4.6	100.0			構
6,687,720	4,133,100	5,329,790	4,472,620	2,273,020	53,472,850			14
87.6	100.8	100.9	102.2	109.2	100.9			比

図一3 月別観光客入込数(前年比較)

入込数(人)



(3) 市町村別観光客宿泊数

市 町 村	平成10年	平成11年	平成12年	平成13年	平成14年	平成15年	前年比	構成比	
市 部	1.宇都宮市	19,360	17,500	17,160	15,260	16,210	16,010	98.8	0.2
	2.足利市	19,240	11,180	17,670	20,610	18,270	20,520	112.3	0.3
	3.栃木市	19,990	17,310	17,620	16,470	18,280	14,440	79.0	0.2
	4.佐野市	23,310	23,160	23,510	23,040	21,700	22,620	104.2	0.3
	5.鹿沼市	10,240	9,180	8,270	7,480	7,040	6,710	95.3	0.1
	6.日光市	1,404,040	1,389,010	1,455,470	1,401,600	1,305,290	1,252,890	96.0	15.8
	7.今市市	126,140	119,130	117,380	112,710	114,780	85,460	74.5	1.1
	8.小山市	2,900	1,930	3,480	3,760	3,080	3,400	110.4	0.0
	9.真岡市	16,150	16,360	19,900	23,340	23,630	20,630	87.3	0.3
	10.大田原市	15,290	13,580	14,140	13,420	20,420	19,590	95.9	0.2
	11.矢板市	26,780	26,690	27,440	27,000	29,690	28,040	94.4	0.4
	12.黒磯市	363,820	326,070	316,200	289,820	284,230	269,260	94.7	3.4
河内	13.上三川町								
	14.南河内町								
	15.上河内町								
	16.河内町	740	630	570	2,270	2,450	2,300	93.9	0.0
上都賀	17.西方町	140	130	690	460	660	270	40.9	0.0
	18.粟野町	15,420	15,430	14,110	9,350	9,250	8,840	95.6	0.1
	19.足尾町	22,440	17,970	19,780	19,100	18,430	15,540	84.3	0.2
芳賀	20.二宮町	1,490	1,190	1,410	1,620	1,180	1,190	100.8	0.0
	21.益子町	39,750	28,010	30,380	27,850	28,420	29,480	103.7	0.4
	22.茂木町	103,970	115,320	119,410	121,200	94,180	117,870	125.2	1.5
	23.市貝町								
24.芳賀町	12,480	12,430	11,850	7,700	6,620	5,910	89.3	0.1	
下都賀	25.壬生町						40	-	0.0
	26.石橋町	310	1,760	480	430	380	240	63.2	0.0
	27.国分寺町								
	28.野木町								
	29.大平町								
	30.藤岡町								
	31.岩舟町								
32.都賀町									
塩谷	33.栗山村	493,790	433,330	434,410	432,810	434,170	462,960	106.6	5.8
	34.藤原町	2,715,800	2,643,810	2,697,770	2,455,990	2,379,890	2,380,550	100.0	30.0
	35.塩谷町	8,830	9,540	9,010	7,500	7,190	3,960	55.1	0.0
	36.氏家町	17,270	13,820	16,930	17,200	12,030	11,120	92.4	0.1
	37.高根沢町	9,610	8,590	10,330	10,540	9,770	9,480	97.0	0.1
	38.喜連川町	87,350	82,380	82,260	80,050	79,200	74,360	93.9	0.9
那須	39.南那須町	39,100	33,760	40,270	39,840	37,130	37,620	101.3	0.5
	40.烏山町	10,070	9,430	7,140	6,680	8,100	8,350	103.1	0.1
	41.馬頭町	67,750	64,730	58,880	58,050	53,310	51,510	96.6	0.6
	42.小川町	390	350	400	410	340	370	108.8	0.0
	43.湯津上村	11,570	11,910	11,130	12,360	12,430	11,660	93.8	0.1
	44.黒羽町	37,040	40,040	40,240	34,310	35,140	29,760	84.7	0.4
	45.那須町	2,015,640	2,127,120	2,026,190	1,967,390	1,770,000	1,761,130	99.5	22.2
	46.西那須野町	59,290	45,970	47,600	47,650	47,110	37,910	80.5	0.5
47.塩原町	1,076,850	1,156,080	1,117,870	1,219,040	1,173,990	1,087,410	92.6	13.7	
安蘇	48.田沼町	8,140	7,940	8,150	6,770	7,070	7,040	99.6	0.1
	49.葛生町	15,360	18,030	18,370	15,090	15,520	15,200	97.9	0.2
県 計	8,917,850	8,870,800	8,863,870	8,556,170	8,106,580	7,931,640	97.8		

図-4 観光客宿泊数の推移(平成10～15年)

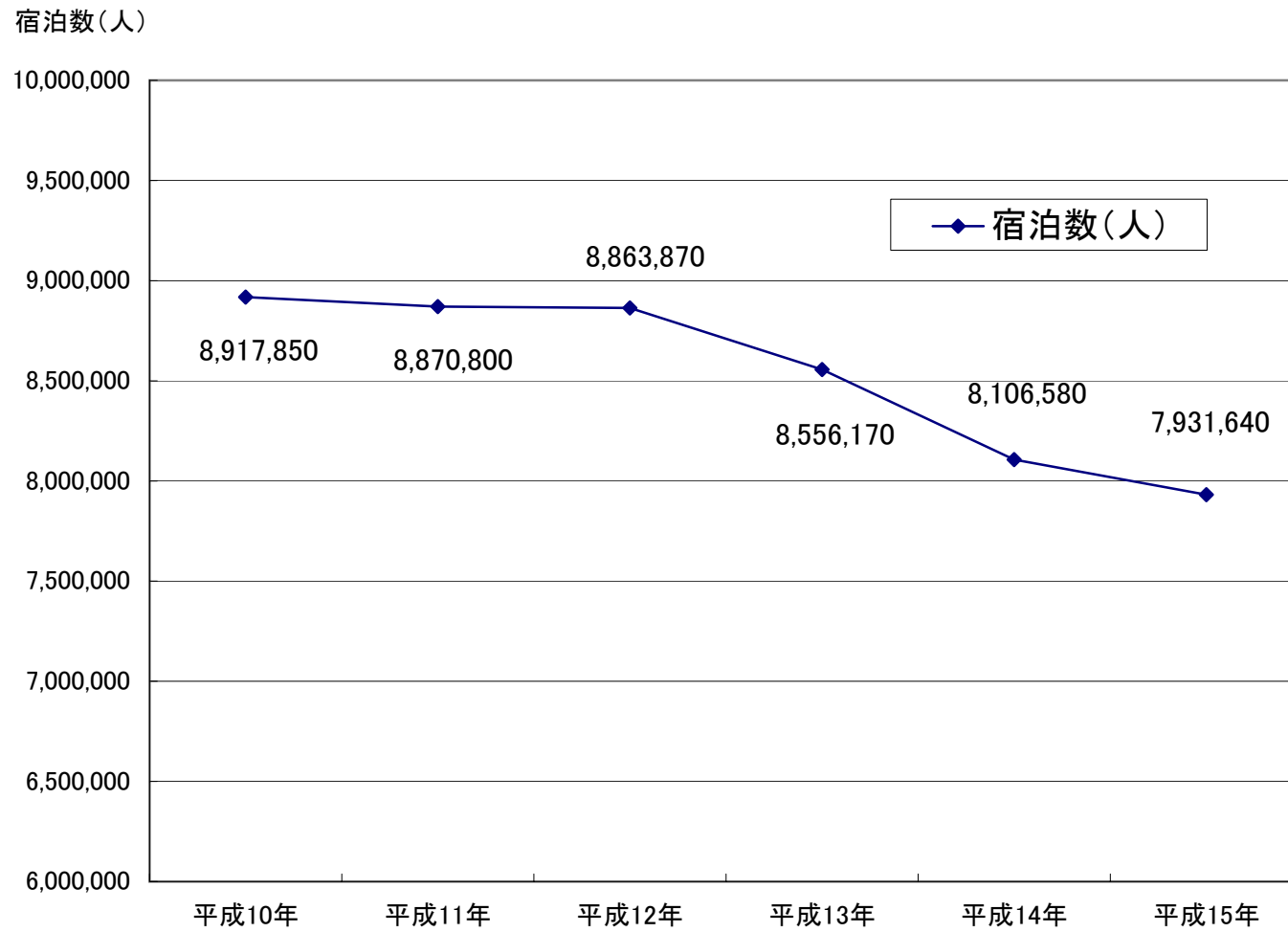
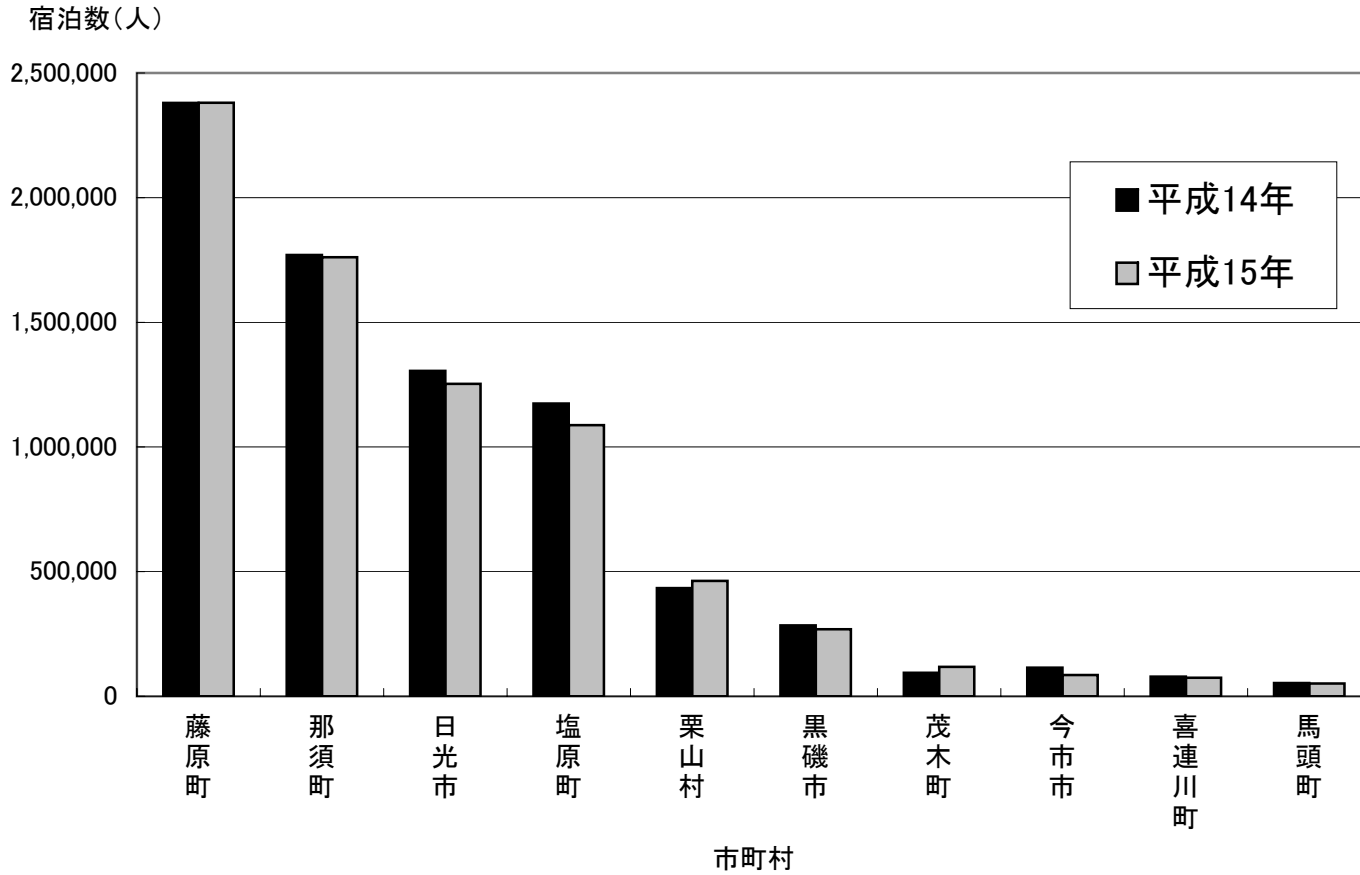


図-5 市町村別観光客宿泊数(上位10市町村)



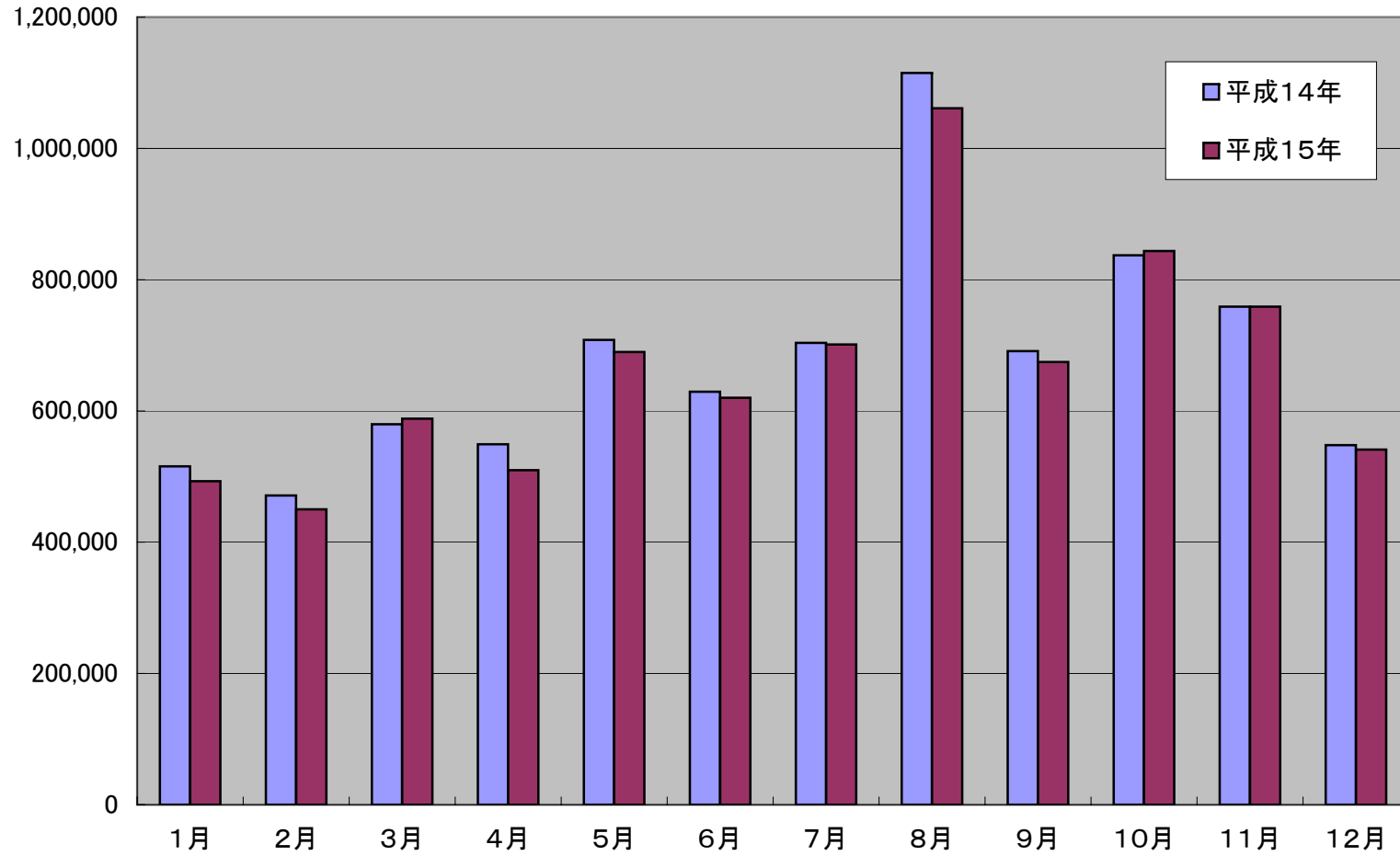
(4)市町村別・月別観光客宿泊数

市町村		1月	2月	3月	4月	5月	6月	7月
市 部	1 宇都宮市	720	710	1,420	1,140	1,380	1,230	2,010
	2 足利市	620	870	480	1,040	2,400	1,280	3,250
	3 栃木市	760	780	1,070	1,040	1,360	1,140	1,360
	4 佐野市	1,920	1,490	1,620	1,990	2,380	1,740	1,790
	5 鹿沼市	310	850	1,100	310	810	700	500
	6 日光市	64,860	57,640	56,780	58,450	131,630	124,010	133,110
	7 今市市	3,800	3,610	6,100	4,440	7,290	4,090	9,320
	8 小山市	250	270	350	280	270	260	260
	9 真岡市	1,980	1,550	1,680	1,730	1,750	1,510	1,680
	10 大田原市	1,570	1,290	770	1,430	1,670	1,520	1,530
	11 矢板市	1,270	1,040	2,410	2,280	2,970	2,370	2,980
	12 黒磯市	18,200	13,340	18,590	19,300	24,500	20,960	24,290
河内	13 上三川町							
	14 南河内町							
	15 上河内町							
	16 河内町	170	220	190	130	170	140	150
上都賀	17 西方町	20	20	30	20	20	20	20
	18 粟野町	50	100	200	180	1,190	1,400	1,760
	19 足尾町	580	260	600	740	1,600	1,100	1,550
芳賀	20 二宮町	70	110	230	100	120	80	70
	21 益子町	1,880	1,760	2,490	2,320	2,550	2,050	2,150
	22 茂木町	5,270	4,080	8,380	10,930	9,060	7,170	11,570
	23 市貝町							
	24 芳賀町	420	500	400	510	500	520	530
下都賀	25 壬生町	10						10
	26 石橋町	30	30	30	10	30	10	10
	27 国分寺町							
	28 野木町							
	29 大平町							
	30 藤岡町							
	31 岩舟町							
	32 都賀町							
塩谷	33 栗山村	26,760	35,490	47,060	28,380	38,590	37,130	34,090
	34 藤原町	168,000	158,730	197,250	162,430	184,150	182,610	179,420
	35 塩谷町	240	280	220	320	380	290	290
	36 氏家町	780	760	940	1,130	890	700	980
	37 高根沢町	770	580	990	760	670	670	610
	38 喜連川町	6,090	4,830	6,110	6,200	6,220	5,690	5,520
那須	39 南那須町	3,130	2,110	2,490	2,990	3,620	2,740	3,350
	40 烏山町	170	390	370	340	730	1,250	1,670
	41 馬頭町	3,970	3,470	4,000	3,230	4,300	3,450	4,570
	42 小川町	20	10	40	20	20	50	30
	43 湯津上村	370	200	1,590	600	840	570	1,550
	44 黒羽町	1,080	810	2,260	830	2,300	1,460	5,250
	45 那須町	102,370	85,560	132,480	116,930	155,930	120,780	169,590
	46 西那須野町	1,850	1,730	2,180	2,480	3,040	2,720	4,370
	47 塩原町	72,490	64,620	84,850	73,700	92,170	84,300	86,010
安蘇	48 田沼町	100	50	130	200	730	530	1,140
	49 葛生町	20	50	330	820	1,480	1,750	2,970
県計		492,970	450,190	588,210	509,730	689,710	619,990	701,310
構成比		6.2	5.7	7.1	6.4	8.7	7.8	8.8
平成14年		515,600	471,150	579,600	549,290	708,190	629,260	703,660
対前年比		95.6	95.6	101.5	92.8	97.4	98.5	99.7

8月	9月	10月	11月	12月	15年合計	14年合計	前年比	
2,520	1,200	1,270	1,350	1,060	16,010	16,210	98.8	1
4,590	2,690	1,750	970	580	20,520	18,270	112.3	2
2,160	1,130	1,320	1,210	1,110	14,440	18,280	79.0	3
1,790	1,670	1,910	2,170	2,150	22,620	21,700	104.2	4
520	410	700	280	220	6,710	7,040	95.3	5
193,050	114,950	164,210	100,090	54,110	1,252,890	1,305,290	96.0	6
19,680	8,360	9,000	5,780	3,990	85,460	114,780	74.5	7
290	270	330	280	290	3,400	3,080	110.4	8
2,320	1,310	1,460	1,700	1,960	20,630	23,630	87.3	9
2,910	1,350	1,770	1,810	1,970	19,590	20,420	95.9	10
3,760	2,980	1,950	2,170	1,860	28,040	29,690	94.4	11
36,480	22,180	29,960	25,720	15,740	269,260	284,230	94.7	12
								13
								14
								15
220	220	240	240	210	2,300	2,450	93.9	16
30	20	20	20	30	270	660	40.9	17
1,290	1,110	1,130	290	140	8,840	9,250	95.6	18
3,590	1,130	1,720	1,620	1,050	15,540	18,430	84.3	19
50	120	40	90	110	1,190	1,180	100.8	20
3,070	2,440	3,050	2,850	2,870	29,480	28,420	103.7	21
17,480	11,210	12,120	12,020	8,580	117,870	94,180	125.2	22
								23
530	520	510	410	560	5,910	6,620	89.3	24
20					40		-	25
30	10	10	10	30	240	380	63.2	26
								27
								28
								29
								30
								31
								32
46,170	37,750	53,040	47,970	30,530	462,960	434,170	106.6	33
253,860	190,090	248,340	260,370	195,300	2,380,550	2,379,890	100.0	34
430	220	440	500	350	3,960	7,190	55.1	35
1,060	940	1,160	920	860	11,120	12,030	92.4	36
1,120	600	820	890	1,000	9,480	9,770	97.0	37
7,950	6,110	6,960	6,880	5,800	74,360	79,200	93.9	38
4,560	2,300	4,100	3,000	3,230	37,620	37,130	101.3	39
1,250	880	430	360	510	8,350	8,100	103.1	40
7,060	3,610	3,860	4,840	5,150	51,510	53,310	96.6	41
40	30	40	40	30	370	340	108.8	42
2,930	810	660	750	790	11,660	12,430	93.8	43
9,080	1,630	1,720	1,700	1,640	29,760	35,140	84.7	44
284,170	166,600	166,750	146,980	112,990	1,761,130	1,770,000	99.5	45
7,670	3,000	3,480	3,110	2,280	37,910	47,110	80.5	46
130,390	82,980	116,120	118,300	81,480	1,087,410	1,173,990	92.6	47
2,520	700	410	410	120	7,040	7,070	99.6	48
4,570	1,100	830	840	440	15,200	15,520	97.9	49
1,061,210	674,630	843,630	758,940	541,120	7,931,640	8,106,580	97.8	計
13.4	8.5	10.6	9.6	6.8	100.0			構
1,114,940	691,140	837,080	758,880	547,790	8,106,580			14
95.2	97.6	100.8	100.0	98.8	97.8			比

図一6 月別観光客宿泊数(前年比較)

宿泊数(人)



(5)日光国立公園観光客入込数

(単位:人、%)

市町村/月	1月	2月	3月	4月	5月	6月	7月	8月	9月	10月	11月	12月	15年計	14年計	前年比	構成比
日光市	232,000	241,000	296,000	346,000	574,000	580,000	561,000	671,000	642,000	1,092,000	625,000	278,000	6,138,000	6,041,000		
	3.8	3.9	4.8	5.6	9.4	9.4	9.1	10.9	10.5	17.8	10.2	4.5			101.6	33.0
足尾町	10	20	50	230	1,080	1,190	560	550	550	1,160	590	60	6,050	5,970		
	0.2	0.3	0.8	3.8	17.9	19.7	9.3	9.1	9.1	19.2	9.8	1.0			101.3	0.0
栗山村	41,410	54,630	74,630	43,870	59,130	57,320	51,540	67,340	58,130	82,460	74,470	47,240	712,170	676,220		
	5.8	7.7	10.5	6.2	8.3	8.0	7.2	9.5	8.2	11.6	10.5	6.6			105.3	3.8
藤原町	276,940	245,430	282,770	140,980	217,190	140,190	190,230	337,980	171,370	210,230	170,040	148,410	2,531,760	2,686,180		
	10.9	9.7	11.2	5.6	8.6	5.5	7.5	13.3	6.8	8.3	6.7	5.9			94.3	13.6
矢板市	3,720	4,380	9,850	37,000	81,390	35,650	45,420	53,330	43,980	53,570	35,600	10,540	414,430	406,600		
	0.9	1.1	2.4	8.9	19.6	8.6	11.0	12.9	10.6	12.9	8.6	2.5			101.9	2.2
塩原町	246,340	233,860	261,260	243,410	300,020	276,380	283,490	358,910	277,330	393,850	303,800	236,400	3,415,050	3,412,400		
	7.2	6.8	7.7	7.1	8.8	8.1	8.3	10.5	8.1	11.5	8.9	6.9			100.1	18.4
黒磯市	25,480	20,250	38,540	52,260	70,550	56,830	70,230	92,760	64,670	69,570	56,180	35,930	653,250	622,110		
	3.9	3.1	5.9	8.0	10.8	8.7	10.8	14.2	9.9	10.6	8.6	5.5			105.0	3.5
那須町	206,340	214,740	267,240	307,800	525,910	390,810	452,990	652,280	495,030	692,870	374,930	151,420	4,732,360	4,729,870		
	4.4	4.5	5.6	6.5	11.1	8.3	9.6	13.8	10.5	14.6	7.9	3.2			100.1	25.4
計	1,032,240	1,014,310	1,230,340	1,171,550	1,829,270	1,538,370	1,655,460	2,234,150	1,753,060	2,595,710	1,640,610	908,000	18,603,070	18,580,350	100.1	100
構成比	5.5	5.5	6.6	6.3	9.8	8.3	8.9	12.0	9.4	14.0	8.8	4.9	100			
平成14年	924,720	954,920	1,171,350	1,319,200	1,917,430	1,452,520	1,681,800	2,475,580	1,679,130	2,579,330	1,587,830	836,540	18,580,350			
対前年比	111.6	106.2	105.0	88.8	95.4	105.9	98.4	90.2	104.4	100.6	103.3	108.5	100.1			

※ 県全体に対する構成比:34.5%

(6) 県立自然公園観光客入込数

(単位:人、%)

市 町 村		1月	2月	3月	4月	5月	6月	7月	8月	9月	10月	11月	12月	15年計	14年計	前年比	構成比	
県 立 自 然 公 園	宇都宮 宇都宮市	234,790	54,010	66,150	129,970	107,500	79,320	89,010	93,000	82,690	177,910	72,580	47,480	1,234,410	1,246,920	99.0	14.6	
	計	234,790	54,010	66,150	129,970	107,500	79,320	89,010	93,000	82,690	177,910	72,580	47,480	1,234,410	1,246,920	99.0	14.6	
	太平山	栃木市	177,000	12,000	50,000	214,500	62,000	301,000	40,000	26,000	52,000	53,000	63,000	28,000	1,078,500	1,043,000	103.4	12.7
		大平町	14,750	15,080	14,070	18,110	16,520	16,430	12,890	51,140	101,640	13,950	12,290	9,550	296,420	284,380	104.2	3.5
		計	191,750	27,080	64,070	232,610	78,520	317,430	52,890	77,140	153,640	66,950	75,290	37,550	1,374,920	1,327,380	103.6	16.2
	唐沢山	佐野市	212,500	13,100	15,000	21,200	24,100	6,100	5,800	4,100	6,700	8,700	15,100	9,900	342,300	348,400	98.2	4
		岩舟町	3,000	100	300	300	1,350	450	300	100	1,300	400	300	100	8,000	8,000	100.0	0.1
		計	215,500	13,200	15,300	21,500	25,450	6,550	6,100	4,200	8,000	9,100	15,400	10,000	350,300	356,400	98.3	4.1
	足利	足利市	46,260	29,620	38,730	60,560	68,020	47,420	24,200	29,620	48,530	60,770	59,770	42,710	556,210	556,170	100.0	6.6
		計	46,260	29,620	38,730	60,560	68,020	47,420	24,200	29,620	48,530	60,770	59,770	42,710	556,210	556,170	100.0	6.6
	益子	益子町	51,990	81,160	103,040	227,700	294,920	78,430	66,350	67,940	91,030	102,320	259,190	70,230	1,494,300	1,502,720	99.4	17.6
		計	51,990	81,160	103,040	227,700	294,920	78,430	66,350	67,940	91,030	102,320	259,190	70,230	1,494,300	1,502,720	99.4	17.6
	前日光	鹿沼市	141,930	101,530	92,380	100,200	93,400	67,600	34,600	28,100	33,600	55,000	40,700	30,450	819,490	813,760	100.7	9.7
		粟野町	1,200	0	30	1,970	8,680	5,210	4,320	5,800	6,200	9,040	4,990	100	47,540	53,360	89.1	0.6
		足尾町	10	0	100	300	1,010	800	750	910	830	1,530	780	50	7,070	5,180	136.5	0.1
		計	143,140	101,530	92,510	102,470	103,090	73,610	39,670	34,810	40,630	65,570	46,470	30,600	874,100	872,300	100.2	10.3
	那珂川	茂木町	1,660	820	2,170	5,010	6,390	10,070	16,400	26,710	20,000	19,180	15,530	3,450	127,390	122,450	104.0	1.5
		市貝町	100	100	300	700	700	700	700	500	500	400	200	100	5,000	5,350	93.5	0.1
		烏山町	4,190	3,940	5,090	10,610	15,630	35,640	70,620	66,390	47,490	44,250	23,600	4,990	332,440	405,710	81.9	3.9
		計	5,950	4,860	7,560	16,320	22,720	46,410	87,720	93,600	67,990	63,830	39,330	8,540	464,830	533,510	87.1	5.5
八溝	馬頭町	93,390	33,010	33,810	39,650	55,240	60,170	59,200	77,350	51,530	61,960	46,080	37,020	648,410	452,350	143.3	7.6	
	小川町	4,210	3,730	5,020	7,910	6,600	33,850	28,800	40,510	40,430	20,670	12,620	4,010	208,360	184,390	113.0	2.5	
	湯津上村	83,600	13,000	20,350	21,860	37,480	36,650	43,620	60,950	24,920	20,980	54,600	41,890	459,900	517,890	88.8	5.4	
	黒羽町	27,940	25,310	35,860	47,690	56,650	103,610	119,570	61,890	53,750	55,750	58,570	29,360	675,950	732,150	92.3	8	
	那須町	6,090	7,550	9,580	11,950	14,340	12,380	12,060	14,860	13,120	13,650	9,700	13,650	138,930	148,820	93.4	1.6	
計	215,230	82,600	104,620	129,060	170,310	246,660	263,250	255,560	183,750	173,010	181,570	125,930	2,131,550	2,035,600	104.7	25.1		
計	1,104,610	394,060	491,980	920,190	870,530	895,830	629,190	655,870	676,260	719,460	749,600	373,040	8,480,620	8,431,000	100.6	100.0		
平成14年	1,076,990	398,880	590,520	829,270	913,730	837,790	639,110	648,230	675,220	688,260	776,300	356,700	8,431,000					
構成比	13.0	4.6	5.8	10.9	10.3	10.6	7.4	7.7	8.0	8.5	8.8	4.4	100.0					
対前年比	102.6	98.8	83.3	111.0	95.3	106.9	98.4	101.2	100.2	104.5	96.6	104.6	100.6					

(7)日光国立公園観光客宿泊数

(単位:人、%)

市町村/月	1月	2月	3月	4月	5月	6月	7月	8月	9月	10月	11月	12月	15年計	14年計	前年比	構成比
日光市	64,860	57,640	56,780	58,450	131,620	124,010	133,110	193,050	114,950	164,210	100,090	54,110	1,252,880	1,305,290		
	5.2	4.6	4.5	4.7	10.5	9.9	10.6	15.4	9.2	13.1	8.0	4.3			96.0	17.7
足尾町	10	0	0	20	70	190	50	50	40	150	80	10	670	660		
	1.5	0.0	0.0	3.0	10.4	28.4	7.5	7.5	6.0	22.4	11.9	1.5			101.5	0.0
栗山村	26,760	35,490	47,060	28,380	38,590	37,130	34,090	46,170	37,750	53,040	47,970	30,530	462,960	434,170		
	5.8	7.7	10.2	6.1	8.3	8.0	7.4	10.0	8.2	11.5	10.4	6.6			106.6	6.5
藤原町	168,000	158,730	197,250	162,430	184,150	182,610	179,420	253,860	190,090	248,340	260,370	195,300	2,380,550	2,379,890		
	7.1	6.7	8.3	6.8	7.7	7.7	7.5	10.7	8.0	10.4	10.9	8.2			100.0	33.5
矢板市	100	50	80	90	220	80	140	110	100	170	160	100	1,400	1,580		
	7.1	3.6	5.7	6.4	15.7	5.7	10.0	7.9	7.1	12.1	11.4	7.1			88.6	0.0
塩原町	72,490	64,620	84,850	73,700	92,170	84,300	86,010	130,400	82,980	116,120	118,300	81,480	1,087,420	1,173,990		
	6.7	5.9	7.8	6.8	8.5	7.8	7.9	12.0	7.6	10.7	10.9	7.5			92.6	15.3
黒磯市	13,820	9,110	13,230	14,390	17,440	15,750	15,850	20,620	15,100	23,300	19,970	10,660	189,240	199,880		
	7.3	4.8	7.0	7.6	9.2	8.3	8.4	10.9	8.0	12.3	10.6	5.6			94.7	2.7
那須町	99,850	83,570	129,700	113,670	151,980	117,300	165,950	279,260	163,060	162,530	143,250	110,290	1,720,410	1,732,430		
	5.8	4.9	7.5	6.6	8.8	6.8	9.6	16.2	9.5	9.4	8.3	6.4			99.3	24.2
計	445,890	409,210	528,950	451,130	616,240	561,370	614,620	923,520	604,070	767,860	690,190	482,480	7,095,530	7,227,890	98.2	100.0
	6.3	5.8	7.5	6.4	8.7	7.9	8.7	13.0	8.5	10.8	9.7	6.8	100.0			
平成14年	463,630	425,780	517,160	487,610	628,340	568,460	615,210	963,790	617,070	764,130	687,240	489,470	7,227,890			
対前年比	96.2	96.1	102.3	92.5	98.1	98.8	99.9	95.8	97.9	100.5	100.4	98.6	98.2			

※県全体に対する構成比:89.5%

(8) 県立自然公園観光客宿泊数

(単位:人、%)

市 町 村		1月	2月	3月	4月	5月	6月	7月	8月	9月	10月	11月	12月	15年計	14年計	前年比	構成比	
県 立 自 然 公 園	宇都宮 宇都宮市	130	180	560	400	590	480	1,130	1,440	490	550	500	220	6,670	6,500	102.6	3.7	
	計	130	180	560	400	590	480	1,130	1,440	490	550	500	220	6,670	6,500	102.6	3.0	
	太平山	栃木市	0	0	0	0	0	0	0	0	0	0	0	0	0	0	0.0	0.0
		大平町	0	0	0	0	0	0	0	0	0	0	0	0	0	0	0.0	0.0
		計	0	0	0	0	0	0	0	0	0	0	0	0	0	0	0.0	0.0
	唐沢山	佐野市	0	0	0	0	0	0	0	0	0	0	0	0	0	0	0.0	0.0
		岩舟町	0	0	0	0	0	0	0	0	0	0	0	0	0	0	0.0	0.0
		計	0	0	0	0	0	0	0	0	0	0	0	0	0	0	0.0	0.0
	足利	足利市	20	190	20	50	70	60	170	470	150	80	60	50	1,390	1,660	83.7	0.8
		計	20	190	20	50	70	60	170	470	150	80	60	50	1,390	1,660	83.7	0.8
	益子	益子町	1,370	1,320	1,910	1,750	1,890	1,660	1,620	2,480	2,060	2,450	2,300	2,300	23,110	21,440	107.8	12.9
		計	1,370	1,320	1,910	1,750	1,890	1,660	1,620	2,480	2,060	2,450	2,300	2,300	23,110	21,440	107.8	12.9
	前日光	鹿沼市	310	850	1,100	310	810	700	500	520	410	690	280	220	6,700	7,040	95.2	3.7
		粟野町	20	60	150	130	1,150	1,380	1,700	1,250	1,040	980	230	110	8,200	8,600	95.3	4.6
		足尾町	0	0	0	0	0	0	0	0	0	0	0	0	0	0	0.0	0.0
		計	330	910	1,250	440	1,960	2,080	2,200	1,770	1,450	1,670	510	330	14,900	15,640	95.3	8.3
	那珂川	茂木町	70	30	120	190	220	350	750	590	550	400	290	170	3,730	4,040	92.3	2.1
		市貝町	0	0	0	0	0	0	0	0	0	0	0	0	0	0	0.0	0.0
		烏山町	40	40	70	230	600	1,090	1,470	1,000	680	150	70	60	5,500	3,420	160.8	3.1
		計	110	70	190	420	820	1,440	2,220	1,590	1,230	550	360	230	9,230	7,460	123.7	5.2
八溝	馬頭町	3,920	3,460	3,940	3,070	4,050	3,350	4,320	6,350	3,560	3,730	4,780	5,120	49,650	51,420	96.6	27.8	
	小川町	20	10	40	20	20	50	30	40	30	40	40	30	370	340	108.8	0.2	
	湯津上村	100	90	260	90	300	170	330	920	250	230	160	150	3,050	3,720	82.0	1.7	
	黒羽町	1,080	810	2,260	830	2,300	1,460	5,250	9,080	1,630	1,720	1,700	1,640	29,760	35,140	84.7	16.6	
	那須町	2,520	2,000	2,780	3,270	3,960	3,480	3,640	4,910	3,540	4,220	3,730	2,700	40,750	37,560	108.5	22.8	
	計	7,640	6,370	9,280	7,280	10,630	8,510	13,570	21,300	9,010	9,940	10,410	9,640	123,580	128,180	96.4	69.1	
計	9,600	9,040	13,210	10,340	15,960	14,230	20,910	29,050	14,390	15,240	14,140	12,770	178,880	180,880	98.9	100.0		
平成14年	10,790	9,140	13,780	12,420	15,190	13,040	18,100	31,020	14,520	15,560	15,380	11,940	180,880					
構 成 比	5.4	5.1	7.4	5.8	8.9	8.0	11.7	16.2	8.0	8.5	7.9	7.1	100.0					
対前年比	89.0	98.9	95.9	83.3	105.1	109.1	115.5	93.6	99.1	97.9	91.9	107.0	98.9					