

添付資料

# 騒音予測結果

# 1 対象店舗の概要

騒音予測対象店舗の概要を、表 1-1 に示す。

表 1-1 騒音予測対象店舗の概要

店 舗 名	薬王堂西那須野井口店		
用 途 地 域	無指定地域		
営 業 時 間	8:00～22:00		
駐車場を利用 できる時間帯	7:30～22:30		
自動車来台数	事項		事項算出のための計算式等
	地区区分	その他地区	那須塩原市の人口 111,759人(2024.2.1/那須塩原市ホームページ)
	S	店舗面積 1.19045 千㎡	店舗面積1,190.45㎡
	A	店舗面積当たりの 日來店客数原単位 1,064.29 人/千㎡	人口40万人未満・店舗面積5,000㎡未満・その他地区 1,100-30S
	B	ピーク率 14.4 %	
	L	駅からの距離 - m	500m以上
	C	自動車分担率 90 %	■栃木県基準 人口10万人以上40万人未満/その他地区
	D	平均乗車人員 1.500 人/台	■栃木県基準 店舗面積5,000㎡未満⇒1.500人
	E	平均駐車時間係数 0.348	■栃木県基準 店舗面積20,000㎡未満⇒(30+5.5S)/105
	α	補正係数 1.000	■栃木県基準 ホームセンター0.7、総合スーパー0.8 <b>その他上記以外⇒1.0</b>
1日の自動車来台数		760 台/日	$A \times \alpha \times S \times C \div D$
予 測 方 法	「大規模小売店舗から発生する騒音予測の手引き（第2版）」（経済産業省、平成20年10月版）（以下、手引書と呼ぶ）および「大規模小売店舗から発生する騒音の予測・評価について」（栃木県産業労働観光部経営支援課、平成21年7月2日）による。		

## 2 騒音予測の設定条件

表 2-1～表 2-2 に、騒音発生源の設定条件を示す。騒音発生源位置及び騒音予測地点位置、店舗計画地周辺の騒音基準指定状況を図 2-1～図 2-2 に示す。

予測計算は、原則として手引書の計算式を用い計算した。

表 2-1 騒音発生源の設定条件

音源種類	騒音発生源	稼動時間帯	備 考
車両走行	来客車両	7:30～22:30	車両走行車線を分割し、10m 間隔で離散点音源を配置した(図 2-1 参照)。車両走行音の設定条件の詳細は、表 2-2～表 2-3 参照。
	搬入車両	24 時間	
	廃棄物収集車両	6:00～22:00	
設備機器	空調室外機	7:00～22:00	メーカーカタログ値を使用
	給排気口	7:00～22:00	メーカーカタログ値を使用
	冷凍室外機	24 時間	メーカーカタログ値を使用
	外部スピーカー	なし	—
	キュービクル	24 時間	類似店実測値を使用
作業	荷さばき作業	24 時間	手引書
	廃棄物収集	6:00～22:00	手引書

表 2-2 車両走行騒音の設定条件

車種	時間帯	走行速度 (A 特性音響パワーレベル)	経路・台数等
来客車両 (小型車)	環境基準/昼間 (6:00~22:00)	20km/h (82dB)	<ul style="list-style-type: none"> <li>■ 走行時間帯…7:30~22:00</li> <li>■ 走行経路…車路 1~12</li> <li>■ 走行台数…760(台/日)×2(往復)=1,520 台/昼間</li> </ul>
	環境基準/夜間 (22:00~6:00)	20km/h (82dB)	<ul style="list-style-type: none"> <li>■ 走行時間帯…22:00~22:30</li> <li>■ 走行経路…車路 1~12</li> <li>■ 走行台数…駐車場利用時間より1時間当たりの平均台数から算出 760(台/日)÷15(駐車場利用時間/日)×0.5(駐車場利用時間/夜間)×2(往復)=51 台/夜間</li> </ul>
	騒音規制法 規制基準/夜間 (22:00~6:00)	20km/h (82dB)	同上
搬入車両 廃棄物収集車両 (大型車)	環境基準/昼間 (6:00~22:00) (大型車)	10km/h (83.2dB)	荷さばき施設 <ul style="list-style-type: none"> <li>■ 走行時間帯…6:00~22:00</li> <li>■ 走行経路…車路 1, 2, 13, 14</li> <li>■ 走行台数…9 台(搬入 6 台+廃棄物 3 台)×2(往復)=18 台</li> </ul>
	環境基準/夜間 (22:00~6:00)	10km/h (83.2dB)	荷さばき施設 <ul style="list-style-type: none"> <li>■ 走行時間帯…22:00~6:00</li> <li>■ 走行経路…車路 1, 2, 13, 14</li> <li>■ 走行台数…1 台(搬入 1 台)×2(往復)=2 台</li> </ul>
	騒音規制法 規制基準/夜間 (22:00~6:00)	10km/h (83.2dB)	同上

表 2-3 車両走行騒音レベル

走行車両	走行速度	A 特性音響 パワーレベル	備考
小型車 <sup>(注1)</sup>	20 km/h	82 dB	10m 区間の走行時間は 1.8 秒
大型車 <sup>(注2)</sup>	10 km/h	83.2 dB	10m 区間の走行時間は 3.6 秒

(注1) 自動車の走行パターンを考慮した道路交通騒音の予測(日本音響学会誌, 50(3), 205-214, (1994))

(注2) ASJ RTN-Model2018 における大型車類定常走行

道路交通騒音の予測モデル「ASJ RTN-Model2018」(日本音響学会誌, 75(4), 188-250, (2019))

- 【騒音予測地点】
- ★ 等価騒音レベル(昼)予測地点
  - ★ 等価騒音レベル(夜)予測地点
  - ★ 騒音レベル最大値(夜)予測地点
- 【騒音発生源】稼働時間は巻末資料参照
- 給排気口
  - 空調室外機
  - ▲ 冷凍室外機
  - ◆ キュービクル
  - ▼ 荷さばき・廃棄物収集作業騒音
  - 来客・搬入・廃棄物車両走行車路
  - ① 離散点音源

【用途地域無指定】  
 環境基準(C類型を適用)  
 (昼/6:00-22:00)・・・60dB  
 (夜/22:00-6:00)・・・50dB  
 規制基準(第3種区域を適用)  
 (夜/22:00-6:00)・・・50dB

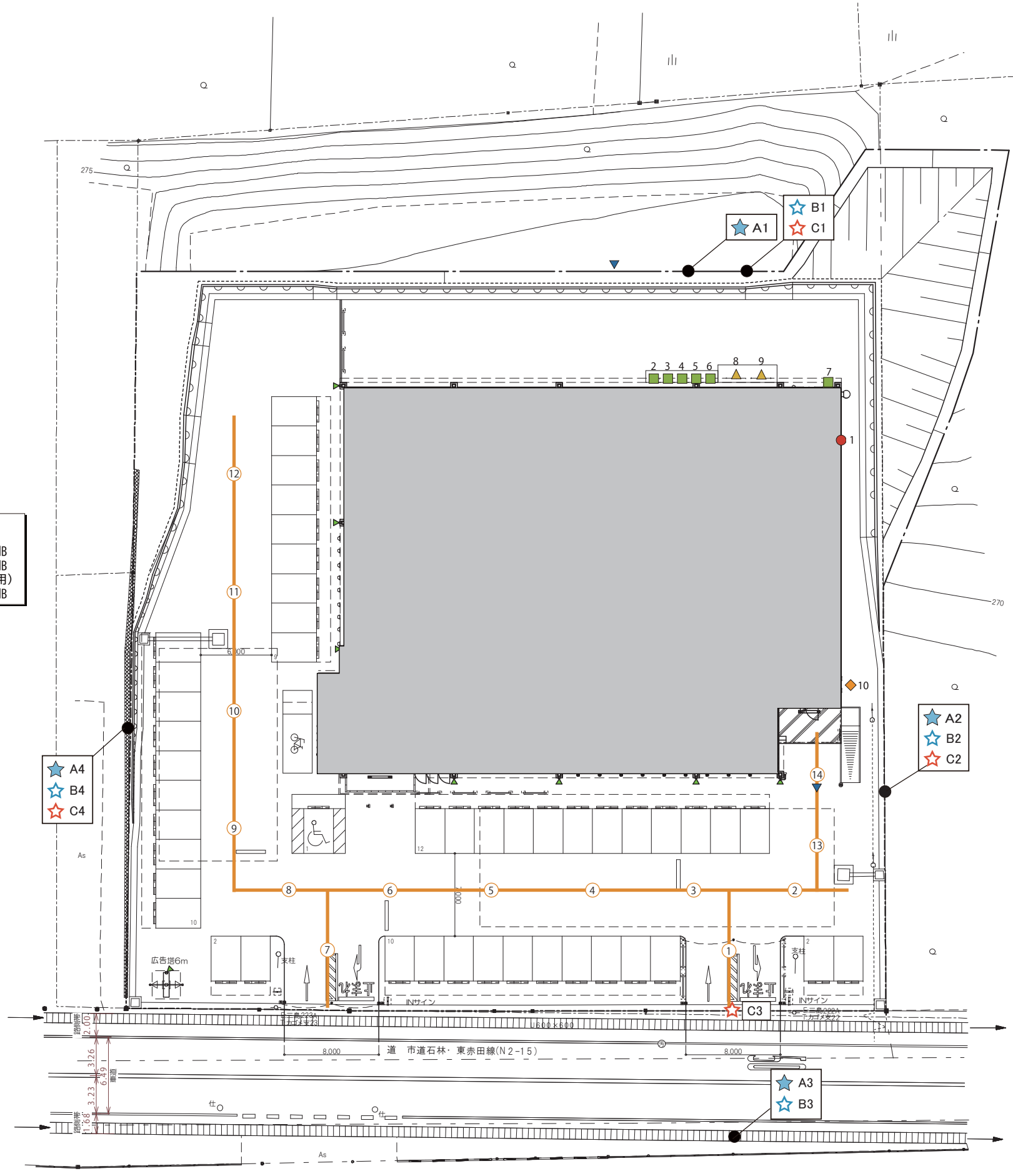


図2-1 騒音発生源位置図



図 2-2 騒音基準指定状況

### 3 騒音予測結果・影響評価

騒音予測地点の選定理由、騒音予測結果及び影響評価を以下に示す。

給排気口は地表から4 m程度の高さに設置してあるが、より厳しい予測値で検証するため、音源及び予測地点の高さをともに1.2 mとして音源-予測点間距離が最小になる条件で予測した。

#### 3.1 昼間の等価騒音レベル

昼間の等価騒音レベル予測結果を表3-1及び図3-1に示す。

表3-1 昼間(6:00~22:00)の等価騒音レベル予測結果

地点 No.	位置	予測地点状況 (カッコ内は現況)	選定理由 (影響が大きい 騒音源)	用途地域 (地域の類型) 【環境基準】	騒音 予測結果 (dB)	評価内容
A 1	北	住居立地可能地点 (農地)	設備機器	無指定 (C類型) 【60dB】	51.0	周辺生活環境への影響小
A 2	東	住居立地可能地点 (農地)	荷さばき		55.7	周辺生活環境への影響小
A 3	南	住居立地可能地点 (住居)	車両		45.1	周辺生活環境への影響小
A 4	西	住居立地可能地点 (住居)	車両		46.6	周辺生活環境への影響小

騒音予測の結果、全ての住居立地可能地点において基準以下となっていることから、周辺生活環境に与える影響は小さいと考えられます。

なお、開店後に苦情等が発生した場合には、住民と協議の上、適切な騒音対策を検討する。

### 3.2 夜間の等価騒音レベル

夜間の等価騒音レベル予測結果を表 3-2 及び図 3-1 に示す。

表 3-2 夜間(22:00~6:00)の等価騒音レベル予測結果

地点 No.	位置	予測地点状況 (カッコ内は現況)	選定理由 (影響が大きい 騒音源)	用途地域 (地域の類型) 【環境基準】	騒音 予測結果 (dB)	評価内容
B 1	北	住居立地可能地点 (農地)	設備機器	無指定 (C 類型) 【50dB】	38.4	周辺生活環境への影響小
B 2	東	住居立地可能地点 (農地)	荷さばき		40.7	周辺生活環境への影響小
B 3	南	住居立地可能地点 (住居)	車両		32.3	周辺生活環境への影響小
B 4	西	住居立地可能地点 (住居)	車両		34.6	周辺生活環境への影響小

騒音予測の結果、全ての住居立地可能地点で基準以下であることから、周辺生活環境に与える影響は小さいと考えられます。

なお、開店後に苦情等が発生した場合には、住民と協議の上、適切な騒音対策を検討します。



### 3.3 夜間の騒音レベル最大値

夜間の騒音レベル最大値予測結果を表 3-3 に示す。

表 3-3 夜間(22:00~6:00)の騒音レベル最大値予測結果

地点No. (位置)	予測地点 状況 (現況)	選定理 由 (影響が 大きい 騒音源)	用途地域 (区域の区分) 【規制基準】	騒音 予測結果 (dB)	最大値を示す音源	評価内容
C 1 (北)	敷地境界 (農地)	設備	無指定 (第3種区域) 【50dB】	<ul style="list-style-type: none"> <li>■ 定常 37.1</li> <li>■ 変動衝撃 57.1</li> <li>■ 自動車走行 42.5</li> </ul>	<ul style="list-style-type: none"> <li>■ 定常 No.8 冷凍室外機</li> <li>■ 変動衝撃 No.16 搬入車両ハックサワー音</li> <li>■ 自動車走行 No.25 車路 14(搬入等)</li> </ul>	栃木県運用指針より ■ 定常騒音 規制基準以下のため影響小 ■ 変動衝撃騒音 規制基準超過時間合計 13秒<24分 基準以下のため影響小 ■ 自動車走行音 規制基準以下のため影響小
C 2 (東)	敷地境界 (農地)	荷さば き		<ul style="list-style-type: none"> <li>■ 定常 24.5</li> <li>■ 変動衝撃 74.7</li> <li>■ 自動車走行 59.7</li> </ul>	<ul style="list-style-type: none"> <li>■ 定常 No.8 冷凍室外機</li> <li>■ 変動衝撃 No.16 搬入車両ハックサワー音</li> <li>■ 自動車走行 No.25 車路 14(搬入等)</li> </ul>	栃木県運用指針より ■ 定常騒音 規制基準以下のため影響小 ■ 変動衝撃騒音 規制基準超過時間合計 39秒<24分 基準以下のため影響小 ■ 自動車走行音 夜間走行台数 53台<140台 基準以下のため影響小
C 3 (南)	敷地境界 (道路境 界)	車両		<ul style="list-style-type: none"> <li>■ 定常 21.4</li> <li>■ 変動衝撃 63.9</li> <li>■ 自動車走行 61.1</li> </ul>	<ul style="list-style-type: none"> <li>■ 定常 No.8 冷凍室外機</li> <li>■ 変動衝撃 No.16 搬入車両ハックサワー音</li> <li>■ 自動車走行 No.22 車路 1(搬入等)</li> </ul>	栃木県運用指針より ■ 定常騒音 規制基準以下のため影響小 ■ 変動衝撃騒音 規制基準超過時間合計 19秒<24分 基準以下のため影響小 ■ 自動車走行音 夜間走行台数 53台<140台 基準以下のため影響小
C 4 (西)	敷地境界 (住居)	車両		<ul style="list-style-type: none"> <li>■ 定常 20.5</li> <li>■ 変動衝撃 54.6</li> <li>■ 自動車走行 54.7</li> </ul>	<ul style="list-style-type: none"> <li>■ 定常 No.8 冷凍室外機</li> <li>■ 変動衝撃 No.16 搬入車両ハックサワー音</li> <li>■ 自動車走行 No.35 車路 10(来客)</li> </ul>	栃木県運用指針より ■ 定常騒音 規制基準以下のため影響小 ■ 変動衝撃騒音 規制基準超過時間合計 13秒<24分 基準以下のため影響小 ■ 自動車走行音 夜間走行台数 53台<140台 基準以下のため影響小

騒音予測の結果、定常騒音について全ての予測地点において基準以下となる。

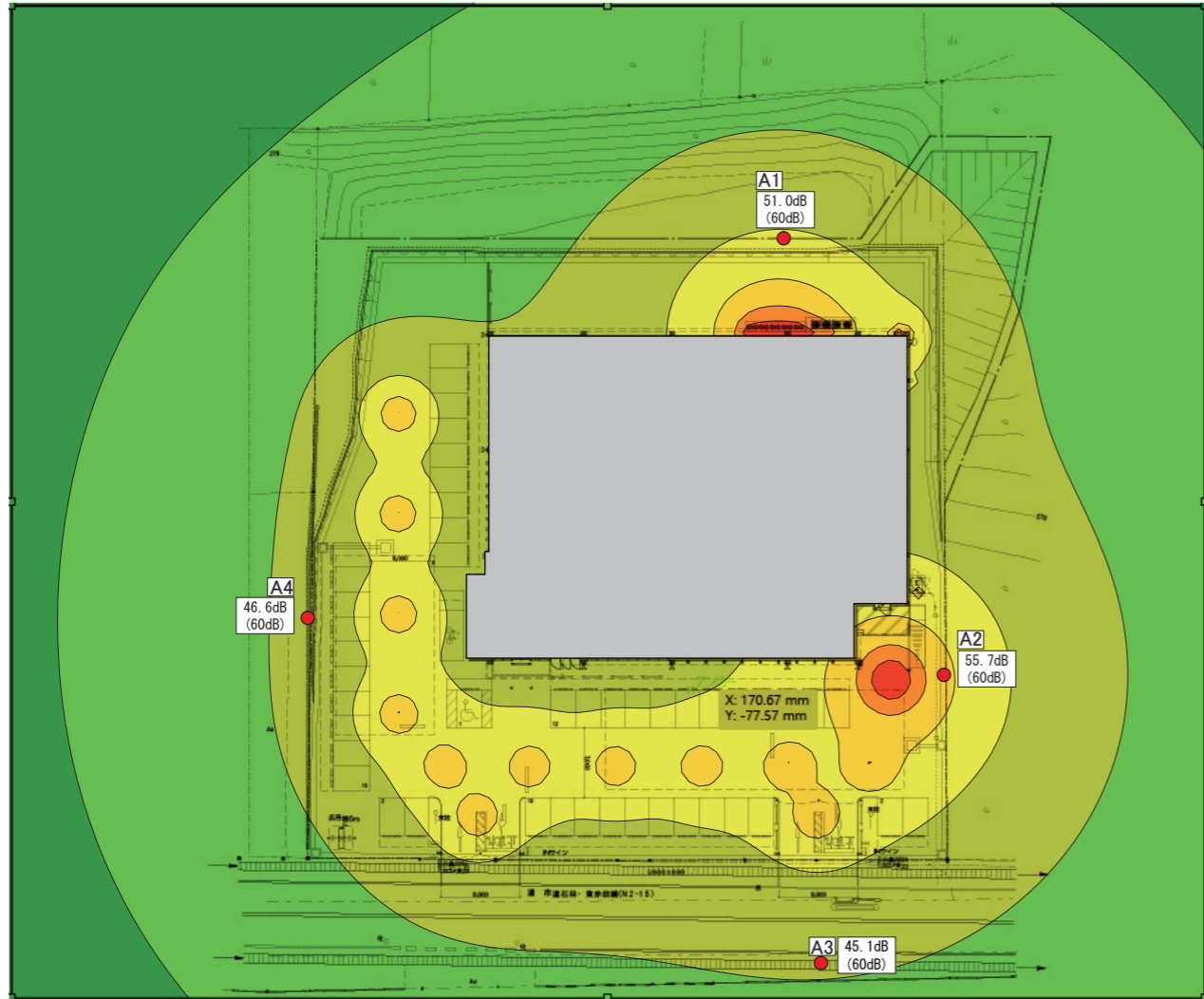
変動・衝撃騒音については敷地境界の予測地点（C1～C4）において規制基準を超過するものの栃木県の運用指針に示す規制基準を超える合計時間が24分以内となっている。

自動車走行音については敷地境界の予測地点（C2～C4）において規制基準を超過するものの、栃木県の運用指針に示す規制基準45dBの場合の目安140台以下の53台となっている。

以上のことから、周辺生活環境に与える影響は小さいと考えられます。

なお、開店後に苦情等が発生した場合には、住民と協議の上、適切な騒音対策を検討します。

■昼(6:00~22:00)の等価騒音レベル(高さ1.2m)



■夜(22:00~6:00)の等価騒音レベル(高さ1.2m)

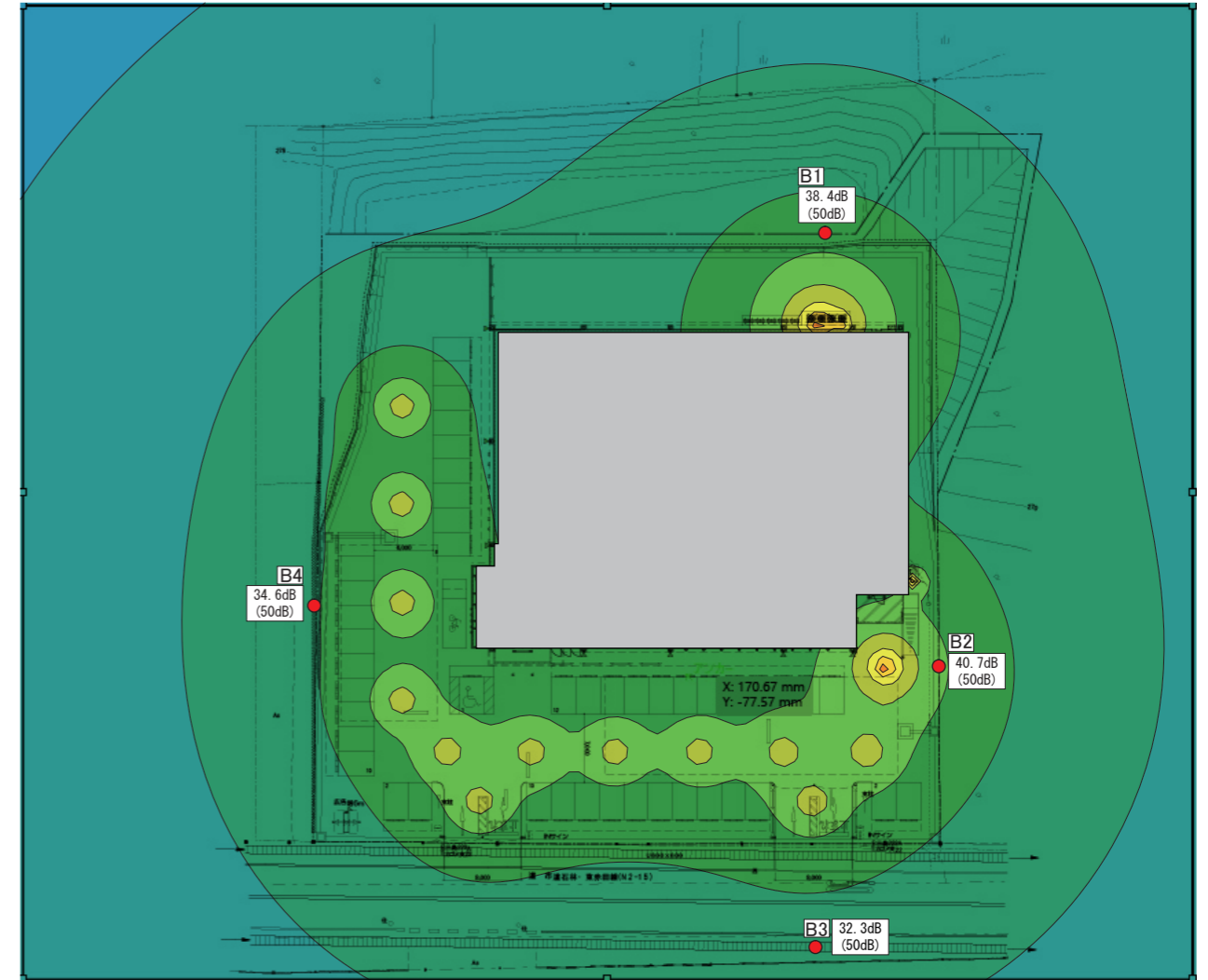


図3-1 騒音予測結果

音源データ

騒音予測計算表

■音源データ

No.	音源種類	騒音発生源	備考	座標(m)			騒音レベル(dB)			稼働時間	環境基準 (昼間6:00-22:00)			環境基準 (夜間22:00-6:00)			規制基準 (夜間22:00-6:00)		
				X	Y	Z	騒音 レベル	基準 距離 (m)	根拠		継続 時間 (秒)	回 数	時間 × 回数	継続 時間 (秒)	回 数	時間 × 回数	継続 時間 (秒)	回 数	時間 × 回数
1	定常	給排気口		90.3	61.7	1.2	36.0	1.5	カタログ値	7:00-22:00	54000.0	1	54,000						
2	定常	空調室外機		74.5	66.9	1.2	63.0	1.0	カタログ値	7:00-22:00	54000.0	1	54,000						
3	定常	空調室外機		75.7	66.9	1.2	63.0	1.0	カタログ値	7:00-22:00	54000.0	1	54,000						
4	定常	空調室外機		76.9	66.9	1.2	63.0	1.0	カタログ値	7:00-22:00	54000.0	1	54,000						
5	定常	空調室外機		78.1	66.9	1.2	63.0	1.0	カタログ値	7:00-22:00	54000.0	1	54,000						
6	定常	空調室外機		79.3	66.9	1.2	63.0	1.0	カタログ値	7:00-22:00	54000.0	1	54,000						
7	定常	空調室外機		89.2	66.6	1.2	64.0	0.0	カタログ値	7:00-22:00	54000.0	1	54,000						
8	定常	冷凍室外機		81.4	67.3	1.2	56.0	1.0	カタログ値	24時間	57600.0	1	57,600	28800.0	1	28,800	28000.0	1	28,000
9	定常	冷凍室外機		83.6	67.3	1.2	50.0	1.0	カタログ値	24時間	57600.0	1	57,600	28800.0	1	28,800	28000.0	1	28,000
10	定常	キュービクル		91.1	41.0	1.2	41.0	1.0	類似店実測値	24時間	57600.0	1	57,600	28800.0	1	28,800	28000.0	1	28,000
11	変動	廃棄物車両バックサージ	荷さばき施設	88.3	32.3	1.2	90.0	1.0	手引書	6:00-22:00	5.0	3	15						
12	衝撃	廃棄物車両ドア閉閉音	荷さばき施設	88.3	32.3	1.2	87.2	1.0	手引書	1秒×2回/台 ⇒2秒/台	2.0	3	6						
13	自動車	廃棄物車両アイドリング	荷さばき施設	88.3	32.3	1.2	86.6	0.0	手引書	3秒×2回/台 ⇒6秒/台	6.0	3	18						
14	変動	廃棄物収集作業(非圧縮)	荷さばき施設	88.3	32.3	1.2	85.0	1.0	手引書	150秒/台	150.0	3	450						
15	変動	廃棄物収集作業(圧縮)	荷さばき施設	88.3	32.3	1.2	90.0	1.0	手引書	150秒/台	150.0	3	450						
16	変動	搬入車両バックサージ	荷さばき施設	88.3	32.3	1.2	90.0	1.0	手引書	24時間	5.0	6	30	5.0	1	5	5.0	1	5
17	衝撃	搬入車両ドア閉閉音	荷さばき施設	88.3	32.3	1.2	87.2	1.0	手引書	1秒×2回/台 ⇒2秒/台	2.0	6	12	2.0	1	2	2.0	1	2
18	自動車	搬入車両アイドリング	荷さばき施設	88.3	32.3	1.2	86.6	0.0	手引書	3秒×2回/台 ⇒6秒/台	6.0	6	36	6.0	1	6	6.0	1	6
19	衝撃	搬入車リフト昇降音	荷さばき施設	88.3	32.3	1.2	86.1	1.0	手引書	1秒×4回/台 ⇒4秒/台	4.0	6	24	4.0	1	4	4.0	1	4
20	衝撃	搬入車リフト床衝撃音	荷さばき施設	88.3	32.3	1.2	85.6	1.0	手引書	1秒×2回/台 ⇒2秒/台	2.0	6	12	2.0	1	2	2.0	1	2
21	変動	台車走行音	荷さばき施設	88.3	32.3	1.2	71.0	1.0	手引書	5秒×4回/台 ⇒20秒/台	20.0	6	120	20.0	1	20	20.0	1	20
22	自動車	車路1(搬入等)	荷さばき施設	80.8	18.5	0.1	83.2	0.0	ASJ	24時間	3.6	18	65	3.6	2	8	3.6	2	8
23	自動車	車路2(搬入等)	荷さばき施設	86.4	23.6	0.1	83.2	0.0	ASJ	24時間	3.6	18	65	3.6	2	8	3.6	2	8
24	自動車	車路13(搬入等)	荷さばき施設	88.3	27.4	0.1	83.2	0.0	ASJ	24時間	3.6	18	65	3.6	2	8	3.6	2	8
25	自動車	車路14(搬入等)	荷さばき施設	88.3	33.4	0.1	83.2	0.0	ASJ	24時間	3.6	18	65	3.6	2	8	3.6	2	8
26	自動車	車路1(来客)		80.8	18.5	0.1	82.0	0.0	パワー式	7:30-22:30	1.8	1,520	2,736	1.8	51	92	1.8	51	92
27	自動車	車路2(来客)		86.4	23.6	0.1	82.0	0.0	パワー式	7:30-22:30	1.8	1,520	2,736	1.8	51	92	1.8	51	92
28	自動車	車路3(来客)		77.8	23.6	0.1	82.0	0.0	パワー式	7:30-22:30	1.8	1,520	2,736	1.8	51	92	1.8	51	92
29	自動車	車路4(来客)		69.3	23.6	0.1	82.0	0.0	パワー式	7:30-22:30	1.8	1,520	2,736	1.8	51	92	1.8	51	92
30	自動車	車路5(来客)		60.7	23.6	0.1	82.0	0.0	パワー式	7:30-22:30	1.8	1,520	2,736	1.8	51	92	1.8	51	92
31	自動車	車路6(来客)		52.1	23.6	0.1	82.0	0.0	パワー式	7:30-22:30	1.8	1,520	2,736	1.8	51	92	1.8	51	92
32	自動車	車路7(来客)		46.8	18.5	0.1	82.0	0.0	パワー式	7:30-22:30	1.8	1,520	2,736	1.8	51	92	1.8	51	92
33	自動車	車路8(来客)		43.6	23.7	0.1	82.0	0.0	パワー式	7:30-22:30	1.8	1,520	2,736	1.8	51	92	1.8	51	92
34	自動車	車路9(来客)		38.9	28.9	0.1	82.0	0.0	パワー式	7:30-22:30	1.8	1,520	2,736	1.8	51	92	1.8	51	92
35	自動車	車路10(来客)		39.0	38.8	0.1	82.0	0.0	パワー式	7:30-22:30	1.8	1,520	2,736	1.8	51	92	1.8	51	92
36	自動車	車路11(来客)		38.9	48.9	0.1	82.0	0.0	パワー式	7:30-22:30	1.8	1,520	2,736	1.8	51	92	1.8	51	92
37	自動車	車路12(来客)		38.9	58.9	0.1	82.0	0.0	パワー式	7:30-22:30	1.8	1,520	2,736	1.8	51	92	1.8	51	92

予測地点A1 等価騒音レベル (昼間) 高さ 1.2 m

音源No.	音源名称	騒音レベル (dB) (1m)	継続時間 (秒)	音源座標			距離減衰		1回目折減衰回折点				2回目折減衰回折点				3回目折減衰回折点				その他		等価騒音レベル (dB)		
				X (m)	Y (m)	Z (m)	距離 (m)	減衰量 (dB)	X (m)	Y (m)	Z (m)	行路差 (m)	減衰量 (dB)	X (m)	Y (m)	Z (m)	行路差 (m)	減衰量 (dB)	X (m)	Y (m)	Z (m)	行路差 (m)		減衰量 (dB)	騒音レベル (dB)
1	定常-給排気口	39.5	54000	90.3	61.7	1.2	19.3	-25.7							0.0							0.0	0.0	13.8	13.5
2	定常-空調室外機	63.0	54000	74.5	66.9	1.2	9.6	-19.6							0.0							0.0	0.0	43.4	43.1
3	定常-空調室外機	63.0	54000	75.7	66.9	1.2	9.3	-19.3							0.0							0.0	0.0	43.6	43.4
4	定常-空調室外機	63.0	54000	76.9	66.9	1.2	9.1	-19.2							0.0							0.0	0.0	43.8	43.5
5	定常-空調室外機	63.0	54000	78.1	66.9	1.2	9.1	-19.2							0.0							0.0	0.0	43.8	43.5
6	定常-空調室外機	63.0	54000	79.3	66.9	1.2	9.3	-19.4							0.0							0.0	0.0	43.6	43.3
7	定常-空調室外機	56.0	54000	89.2	66.6	1.2	15.1	-23.6							0.0							0.0	0.0	32.4	32.1
8	定常-冷凍室外機	56.0	57600	81.4	67.3	1.2	9.6	-19.7							0.0							0.0	0.0	36.3	36.3
9	定常-冷凍室外機	50.0	57600	83.6	67.3	1.2	10.7	-20.6							0.0							0.0	0.0	29.4	29.4
10	定常-キュービクル	41.0	57600	91.1	41.0	1.2	37.7	-31.5							0.0							0.0	0.0	9.5	9.5
11	変動-廃棄物車両バックパー	90.0	15	88.3	32.3	1.2	45.1	-33.1							0.0							0.0	0.0	56.9	21.1
12	衝撃-廃棄物車両ドア閉閉音	87.2	6	88.3	32.3	1.2	45.1	-33.1							0.0							0.0	0.0	54.1	14.3
13	自動車-廃棄物車両アイドリング	86.6	18	88.3	32.3	1.2	45.1	-41.1							0.0							0.0	0.0	45.5	10.5
14	変動-廃棄物収集作業(非圧縮)	85.0	450	88.3	32.3	1.2	45.1	-33.1							0.0							0.0	0.0	51.9	30.8
15	変動-廃棄物収集作業(圧縮)	90.0	450	88.3	32.3	1.2	45.1	-33.1							0.0							0.0	0.0	56.9	35.8
16	変動-搬入車両バックパー	90.0	30	88.3	32.3	1.2	45.1	-33.1							0.0							0.0	0.0	56.9	24.1
17	衝撃-搬入車両ドア閉閉音	87.2	12	88.3	32.3	1.2	45.1	-33.1							0.0							0.0	0.0	54.1	17.3
18	自動車-搬入車両アイドリング	86.6	36	88.3	32.3	1.2	45.1	-41.1							0.0							0.0	0.0	45.5	13.5
19	衝撃-搬入車リフト昇降音	86.1	24	88.3	32.3	1.2	45.1	-33.1							0.0							0.0	0.0	53.0	19.2
20	衝撃-搬入車リフト床衝撃音	85.6	12	88.3	32.3	1.2	45.1	-33.1							0.0							0.0	0.0	52.5	15.7
21	変動-台車走行音	71.0	120	88.3	32.3	1.2	45.1	-33.1							0.0							0.0	0.0	37.9	11.1
22	自動車-車路1(搬入等)	83.2	65	80.8	18.5	0.1	57.7	-43.2							0.0							0.0	0.0	40.0	10.5
23	自動車-車路2(搬入等)	83.2	65	86.4	23.6	0.1	53.2	-42.5							0.0							0.0	0.0	40.7	11.2
24	自動車-車路13(搬入等)	83.2	65	88.3	27.4	0.1	49.9	-42.0							0.0							0.0	0.0	41.2	11.8
25	自動車-車路14(搬入等)	83.2	65	88.3	33.4	0.1	44.0	-40.9							0.0							0.0	0.0	42.3	12.8
26	自動車-車路1(来客)	82.0	2736	80.8	18.5	0.1	57.7	-43.2							0.0							0.0	0.0	38.8	25.5
27	自動車-車路2(来客)	82.0	2736	86.4	23.6	0.1	53.2	-42.5							0.0							0.0	0.0	39.5	26.2
28	自動車-車路3(来客)	82.0	2736	77.8	23.6	0.1	52.4	-42.4							0.0							0.0	0.0	39.6	26.4
29	自動車-車路4(来客)	82.0	2736	69.3	23.6	0.1	53.1	-42.5							0.0							0.0	0.0	39.5	26.3
30	自動車-車路5(来客)	82.0	2736	60.7	23.6	0.1	55.0	-42.8							0.0							0.0	0.0	39.2	26.0
31	自動車-車路6(来客)	82.0	2736	52.1	23.6	0.1	58.2	-43.3							0.0							0.0	0.0	38.7	25.5
32	自動車-車路7(来客)	82.0	2736	46.8	18.5	0.1	65.1	-44.3							0.0							0.0	0.0	37.7	24.5
33	自動車-車路8(来客)	82.0	2736	43.6	23.7	0.1	62.4	-43.9							0.0							0.0	0.0	38.1	24.9
34	自動車-車路9(来客)	82.0	2736	38.9	28.9	0.1	60.9	-43.7							0.0							0.0	0.0	38.3	25.1
35	自動車-車路10(来客)	82.0	2736	39.0	38.8	0.1	53.5	-42.6							0.0							0.0	0.0	39.4	26.2
36	自動車-車路11(来客)	82.0	2736	38.9	48.9	0.1	47.2	-41.5							0.0							0.0	0.0	40.5	27.3
37	自動車-車路12(来客)	82.0	2736	38.9	58.9	0.1	42.1	-40.5							0.0							0.0	0.0	41.5	28.3

※車両走行音及び車両アイドリングの騒音レベルは、パワーレベルを示している。

定常騒音	50.6
変動騒音	40.2
衝撃騒音	23.0
合成騒音	51.0

予測地点A2 等価騒音レベル (昼間) 高さ 1.2 m

音源 No.	音源名称	騒音レベル (dB) (1m)	継続時間 (秒)	音源座標			距離減衰		1回目折減回折点				2回目折減回折点				3回目折減回折点				その他		等価騒音レベル (dB)	
				X (m)	Y (m)	Z (m)	距離 (m)	減衰量 (dB)	X (m)	Y (m)	Z (m)	行路差 (m)	減衰量 (dB)	X (m)	Y (m)	Z (m)	行路差 (m)	減衰量 (dB)	X (m)	Y (m)	Z (m)	行路差 (m)		減衰量 (dB)
1	定常-給排気口	39.5	54000	90.3	61.7	1.2	30.0	-29.5					0.0				0.0				0.0	0.0	10.0	9.7
2	定常-空調室外機	63.0	54000	74.5	66.9	1.2	40.1	-32.1					0.0				0.0				0.0	0.0	30.9	30.6
3	定常-空調室外機	63.0	54000	75.7	66.9	1.2	39.5	-31.9					0.0				0.0				0.0	0.0	31.0	30.8
4	定常-空調室外機	63.0	54000	76.9	66.9	1.2	39.0	-31.8					0.0				0.0				0.0	0.0	31.2	30.9
5	定常-空調室外機	63.0	54000	78.1	66.9	1.2	38.4	-31.7					0.0				0.0				0.0	0.0	31.3	31.0
6	定常-空調室外機	63.0	54000	79.3	66.9	1.2	38.0	-31.6					0.0				0.0				0.0	0.0	31.4	31.1
7	定常-空調室外機	56.0	54000	89.2	66.6	1.2	35.0	-30.9					0.0				0.0				0.0	0.0	25.1	24.8
8	定常-冷凍室外機	56.0	57600	81.4	67.3	1.2	37.5	-31.5					0.0				0.0				0.0	0.0	24.5	24.5
9	定常-冷凍室外機	50.0	57600	83.6	67.3	1.2	36.8	-31.3					0.0				0.0				0.0	0.0	18.7	18.7
10	定常-キュービクル	41.0	57600	91.1	41.0	1.2	9.5	-19.5					0.0				0.0				0.0	0.0	21.5	21.5
11	変動-廃棄物車両バックパー	90.0	15	88.3	32.3	1.2	5.8	-15.3					0.0				0.0				0.0	0.0	74.7	38.9
12	衝撃-廃棄物車両ドア閉音	87.2	6	88.3	32.3	1.2	5.8	-15.3					0.0				0.0				0.0	0.0	71.9	32.1
13	自動車-廃棄物車両アイドリング	86.6	18	88.3	32.3	1.2	5.8	-23.3					0.0				0.0				0.0	0.0	63.3	28.3
14	変動-廃棄物収集作業(非圧縮)	85.0	450	88.3	32.3	1.2	5.8	-15.3					0.0				0.0				0.0	0.0	69.7	48.7
15	変動-廃棄物収集作業(圧縮)	90.0	450	88.3	32.3	1.2	5.8	-15.3					0.0				0.0				0.0	0.0	74.7	53.7
16	変動-搬入車両バックパー	90.0	30	88.3	32.3	1.2	5.8	-15.3					0.0				0.0				0.0	0.0	74.7	41.9
17	衝撃-搬入車両ドア閉音	87.2	12	88.3	32.3	1.2	5.8	-15.3					0.0				0.0				0.0	0.0	71.9	35.1
18	自動車-搬入車両アイドリング	86.6	36	88.3	32.3	1.2	5.8	-23.3					0.0				0.0				0.0	0.0	63.3	31.3
19	衝撃-搬入車リフト昇降音	86.1	24	88.3	32.3	1.2	5.8	-15.3					0.0				0.0				0.0	0.0	70.8	37.0
20	衝撃-搬入車リフト床衝撃音	85.6	12	88.3	32.3	1.2	5.8	-15.3					0.0				0.0				0.0	0.0	70.3	33.5
21	変動-台車走行音	71.0	120	88.3	32.3	1.2	5.8	-15.3					0.0				0.0				0.0	0.0	55.7	28.9
22	自動車-車路1(搬入等)	83.2	65	80.8	18.5	0.1	18.9	-33.6					0.0				0.0				0.0	0.0	49.6	20.2
23	自動車-車路2(搬入等)	83.2	65	86.4	23.6	0.1	11.4	-29.1					0.0				0.0				0.0	0.0	54.1	24.6
24	自動車-車路13(搬入等)	83.2	65	88.3	27.4	0.1	7.4	-25.4					0.0				0.0				0.0	0.0	57.8	28.3
25	自動車-車路14(搬入等)	83.2	65	88.3	33.4	0.1	6.0	-23.5					0.0				0.0				0.0	0.0	59.7	30.2
26	自動車-車路1(来客)	82.0	2736	80.8	18.5	0.1	18.9	-33.6					0.0				0.0				0.0	0.0	48.4	35.2
27	自動車-車路2(来客)	82.0	2736	86.4	23.6	0.1	11.4	-29.1					0.0				0.0				0.0	0.0	52.9	39.6
28	自動車-車路3(来客)	82.0	2736	77.8	23.6	0.1	18.3	-33.2					0.0				0.0				0.0	0.0	48.8	35.5
29	自動車-車路4(来客)	82.0	2736	69.3	23.6	0.1	26.2	-36.4					0.0				0.0				0.0	0.0	45.6	32.4
30	自動車-車路5(来客)	82.0	2736	60.7	23.6	0.1	34.4	-38.7					0.0				0.0				0.0	0.0	43.3	30.0
31	自動車-車路6(来客)	82.0	2736	52.1	23.6	0.1	42.8	-40.6					0.0				0.0				0.0	0.0	41.4	28.1
32	自動車-車路7(来客)	82.0	2736	46.8	18.5	0.1	49.1	-41.8					0.0				0.0				0.0	0.0	40.2	26.9
33	自動車-車路8(来客)	82.0	2736	43.6	23.7	0.1	51.2	-42.2					0.0				0.0				0.0	0.0	39.8	26.6
34	自動車-車路9(来客)	82.0	2736	38.9	28.9	0.1	55.2	-42.8					0.0				0.0				0.0	0.0	39.2	25.9
35	自動車-車路10(来客)	82.0	2736	39.0	38.8	0.1	55.5	-42.9					0.0				0.0				0.0	0.0	39.1	25.9
36	自動車-車路11(来客)	82.0	2736	38.9	48.9	0.1	57.7	-43.2					0.0				0.0				0.0	0.0	38.8	25.5
37	自動車-車路12(来客)	82.0	2736	38.9	58.9	0.1	61.3	-43.8					0.0				0.0				0.0	0.0	38.2	25.0

※車両走行音及び車両アイドリングの騒音レベルは、パワーレベルを示している。

定常騒音	38.4
変動騒音	55.5
衝撃騒音	40.9
合成騒音	55.7

予測地点A3 等価騒音レベル (昼間) 高さ 1.2 m

音源No.	音源名称	騒音レベル (dB) (1m)	継続時間 (秒)	音源座標			距離 (m)	減衰量 (dB)	1回目折減回折点				2回目折減回折点				3回目折減回折点				その他		等価騒音レベル (dB)
				X (m)	Y (m)	Z (m)			X (m)	Y (m)	Z (m)	行路差 (m)	減衰量 (dB)	X (m)	Y (m)	Z (m)	行路差 (m)	減衰量 (dB)	X (m)	Y (m)	Z (m)	行路差 (m)	
1	定常-給排気口	39.5	54000	90.3	61.7	1.2	59.6	-35.5					0.0							0.0	0.0	4.0	3.7
2	定常-空調室外機	63.0	54000	74.5	66.9	1.2	64.5	-36.2					0.0							0.0	0.0	26.8	26.5
3	定常-空調室外機	63.0	54000	75.7	66.9	1.2	64.4	-36.2					0.0							0.0	0.0	26.8	26.5
4	定常-空調室外機	63.0	54000	76.9	66.9	1.2	64.3	-36.2					0.0							0.0	0.0	26.8	26.5
5	定常-空調室外機	63.0	54000	78.1	66.9	1.2	64.3	-36.2					0.0							0.0	0.0	26.8	26.5
6	定常-空調室外機	63.0	54000	79.3	66.9	1.2	64.2	-36.2					0.0							0.0	0.0	26.8	26.6
7	定常-空調室外機	56.0	54000	89.2	66.6	1.2	64.4	-36.2					0.0							0.0	0.0	19.8	19.5
8	定常-冷凍室外機	56.0	57600	81.4	67.3	1.2	64.6	-36.2					0.0							0.0	0.0	19.8	19.8
9	定常-冷凍室外機	50.0	57600	83.6	67.3	1.2	64.6	-36.2					0.0							0.0	0.0	13.8	13.8
10	定常-キュービクル	41.0	57600	91.1	41.0	1.2	39.5	-31.9					0.0							0.0	0.0	9.1	9.1
11	変動-廃棄物車両バックサ-	90.0	15	88.3	32.3	1.2	30.3	-29.6					0.0							0.0	0.0	60.3	24.5
12	衝撃-廃棄物車両ドア開閉音	87.2	6	88.3	32.3	1.2	30.3	-29.6					0.0							0.0	0.0	57.5	17.7
13	自動車-廃棄物車両アイドリング	86.6	18	88.3	32.3	1.2	30.3	-37.6					0.0							0.0	0.0	49.0	13.9
14	変動-廃棄物収集作業(非圧縮)	85.0	450	88.3	32.3	1.2	30.3	-29.6					0.0							0.0	0.0	55.3	34.3
15	変動-廃棄物収集作業(圧縮)	90.0	450	88.3	32.3	1.2	30.3	-29.6					0.0							0.0	0.0	60.3	39.3
16	変動-搬入車両バックサ-	90.0	30	88.3	32.3	1.2	30.3	-29.6					0.0							0.0	0.0	60.3	27.5
17	衝撃-搬入車両ドア開閉音	87.2	12	88.3	32.3	1.2	30.3	-29.6					0.0							0.0	0.0	57.5	20.7
18	自動車-搬入車両アイドリング	86.6	36	88.3	32.3	1.2	30.3	-37.6					0.0							0.0	0.0	49.0	16.9
19	衝撃-搬入車リフト昇降音	86.1	24	88.3	32.3	1.2	30.3	-29.6					0.0							0.0	0.0	56.4	22.6
20	衝撃-搬入車リフト床衝撃音	85.6	12	88.3	32.3	1.2	30.3	-29.6					0.0							0.0	0.0	55.9	19.1
21	変動-台車走行音	71.0	120	88.3	32.3	1.2	30.3	-29.6					0.0							0.0	0.0	41.3	14.5
22	自動車-車路1(搬入等)	83.2	65	80.8	18.5	0.1	15.8	-32.0					0.0							0.0	0.0	51.2	21.8
23	自動車-車路2(搬入等)	83.2	65	86.4	23.6	0.1	21.5	-34.7					0.0							0.0	0.0	48.5	19.1
24	自動車-車路13(搬入等)	83.2	65	88.3	27.4	0.1	25.6	-36.2					0.0							0.0	0.0	47.0	17.5
25	自動車-車路14(搬入等)	83.2	65	88.3	33.4	0.1	31.5	-38.0					0.0							0.0	0.0	45.2	15.8
26	自動車-車路1(来客)	82.0	2736	80.8	18.5	0.1	15.8	-32.0					0.0							0.0	0.0	50.0	36.8
27	自動車-車路2(来客)	82.0	2736	86.4	23.6	0.1	21.5	-34.7					0.0							0.0	0.0	47.3	34.1
28	自動車-車路3(来客)	82.0	2736	77.8	23.6	0.1	21.2	-34.5					0.0							0.0	0.0	47.5	34.3
29	自動車-車路4(来客)	82.0	2736	69.3	23.6	0.1	24.1	-35.6					0.0							0.0	0.0	46.4	33.1
30	自動車-車路5(来客)	82.0	2736	60.7	23.6	0.1	29.3	-37.3					0.0							0.0	0.0	44.7	31.4
31	自動車-車路6(来客)	82.0	2736	52.1	23.6	0.1	35.9	-39.1					0.0							0.0	0.0	42.9	29.7
32	自動車-車路7(来客)	82.0	2736	46.8	18.5	0.1	37.9	-39.6					0.0							0.0	0.0	42.4	29.2
33	自動車-車路8(来客)	82.0	2736	43.6	23.7	0.1	43.1	-40.7					0.0							0.0	0.0	41.3	28.1
34	自動車-車路9(来客)	82.0	2736	38.9	28.9	0.1	49.8	-41.9					0.0							0.0	0.0	40.1	26.8
35	自動車-車路10(来客)	82.0	2736	39.0	38.8	0.1	55.6	-42.9					0.0							0.0	0.0	39.1	25.9
36	自動車-車路11(来客)	82.0	2736	38.9	48.9	0.1	62.7	-43.9					0.0							0.0	0.0	38.1	24.8
37	自動車-車路12(来客)	82.0	2736	38.9	58.9	0.1	70.3	-44.9					0.0							0.0	0.0	37.1	23.8

※車両走行音及び車両アイドリングの騒音レベルは、パワーレベルを示している。

定常騒音	33.9
変動騒音	44.7
衝撃騒音	26.5
合成騒音	45.1



予測地点A4 等価騒音レベル (昼間) 高さ 1.2 m

音源No.	音源名称	騒音レベル (dB) (1m)	継続時間 (秒)	音源座標			距離減衰		1回目折減回折点				2回目折減回折点				3回目折減回折点				その他		等価騒音レベル (dB)						
				X (m)	Y (m)	Z (m)	距離 (m)	減衰量 (dB)	X (m)	Y (m)	Z (m)	行路差 (m)	減衰量 (dB)	X (m)	Y (m)	Z (m)	行路差 (m)	減衰量 (dB)	X (m)	Y (m)	Z (m)	行路差 (m)		減衰量 (dB)	騒音レベル (dB)				
1	定常-給排気口	39.5	54000	90.3	61.7	1.2	65.1	-36.3							0.0										0.0	0.0	3.2	2.9	
2	定常-空調室外機	63.0	54000	74.5	66.9	1.2	53.5	-34.6							0.0											0.0	0.0	28.4	28.1
3	定常-空調室外機	63.0	54000	75.7	66.9	1.2	54.5	-34.7							0.0											0.0	0.0	28.3	28.0
4	定常-空調室外機	63.0	54000	76.9	66.9	1.2	55.5	-34.9							0.0											0.0	0.0	28.1	27.8
5	定常-空調室外機	63.0	54000	78.1	66.9	1.2	56.5	-35.0							0.0											0.0	0.0	27.9	27.7
6	定常-空調室外機	63.0	54000	79.3	66.9	1.2	57.5	-35.2							0.0											0.0	0.0	27.8	27.5
7	定常-空調室外機	56.0	54000	89.2	66.6	1.2	66.1	-36.4							0.0											0.0	0.0	19.6	19.3
8	定常-冷凍室外機	56.0	57600	81.4	67.3	1.2	59.6	-35.5							0.0											0.0	0.0	20.5	20.5
9	定常-冷凍室外機	50.0	57600	83.6	67.3	1.2	61.4	-35.8							0.0											0.0	0.0	14.2	14.2
10	定常-キュービクル	41.0	57600	91.1	41.0	1.2	61.3	-35.8							0.0											0.0	0.0	5.2	5.2
11	変動-廃棄物車両バックサ-	90.0	15	88.3	32.3	1.2	58.6	-35.4							0.0											0.0	0.0	54.6	18.8
12	衝撃-廃棄物車両ドア閉音	87.2	6	88.3	32.3	1.2	58.6	-35.4							0.0											0.0	0.0	51.8	12.0
13	自動車-廃棄物車両ア-ドリング	86.6	18	88.3	32.3	1.2	58.6	-43.4							0.0											0.0	0.0	43.2	8.2
14	変動-廃棄物収集作業(非圧縮)	85.0	450	88.3	32.3	1.2	58.6	-35.4							0.0											0.0	0.0	49.6	28.6
15	変動-廃棄物収集作業(圧縮)	90.0	450	88.3	32.3	1.2	58.6	-35.4							0.0											0.0	0.0	54.6	33.6
16	変動-搬入車両バックサ-	90.0	30	88.3	32.3	1.2	58.6	-35.4							0.0											0.0	0.0	54.6	21.8
17	衝撃-搬入車両ドア閉音	87.2	12	88.3	32.3	1.2	58.6	-35.4							0.0											0.0	0.0	51.8	15.0
18	自動車-搬入車両ア-ドリング	86.6	36	88.3	32.3	1.2	58.6	-43.4							0.0											0.0	0.0	43.2	11.2
19	衝撃-搬入車リフト昇降音	86.1	24	88.3	32.3	1.2	58.6	-35.4							0.0											0.0	0.0	50.7	16.9
20	衝撃-搬入車リフト床衝撃音	85.6	12	88.3	32.3	1.2	58.6	-35.4							0.0											0.0	0.0	50.2	13.4
21	変動-台車走行音	71.0	120	88.3	32.3	1.2	58.6	-35.4							0.0											0.0	0.0	35.6	8.8
22	自動車-車路1(搬入等)	83.2	65	80.8	18.5	0.1	54.2	-42.7							0.0											0.0	0.0	40.5	11.0
23	自動車-車路2(搬入等)	83.2	65	86.4	23.6	0.1	58.1	-43.3							0.0											0.0	0.0	39.9	10.4
24	自動車-車路13(搬入等)	83.2	65	88.3	27.4	0.1	59.2	-43.5							0.0											0.0	0.0	39.7	10.3
25	自動車-車路14(搬入等)	83.2	65	88.3	33.4	0.1	58.5	-43.4							0.0											0.0	0.0	39.8	10.4
26	自動車-車路1(来客)	82.0	2736	80.8	18.5	0.1	54.2	-42.7							0.0											0.0	0.0	39.3	26.1
27	自動車-車路2(来客)	82.0	2736	86.4	23.6	0.1	58.1	-43.3							0.0											0.0	0.0	38.7	25.5
28	自動車-車路3(来客)	82.0	2736	77.8	23.6	0.1	49.8	-42.0							0.0											0.0	0.0	40.0	26.8
29	自動車-車路4(来客)	82.0	2736	69.3	23.6	0.1	41.7	-40.4							0.0											0.0	0.0	41.6	28.4
30	自動車-車路5(来客)	82.0	2736	60.7	23.6	0.1	33.7	-38.6							0.0											0.0	0.0	43.4	30.2
31	自動車-車路6(来客)	82.0	2736	52.1	23.6	0.1	26.1	-36.3							0.0											0.0	0.0	45.7	32.4
32	自動車-車路7(来客)	82.0	2736	46.8	18.5	0.1	25.3	-36.1							0.0											0.0	0.0	45.9	32.7
33	自動車-車路8(来客)	82.0	2736	43.6	23.7	0.1	19.3	-33.7							0.0											0.0	0.0	48.3	35.0
34	自動車-車路9(来客)	82.0	2736	38.9	28.9	0.1	12.4	-29.9							0.0											0.0	0.0	52.1	38.9
35	自動車-車路10(来客)	82.0	2736	39.0	38.8	0.1	9.2	-27.3							0.0											0.0	0.0	54.7	41.5
36	自動車-車路11(来客)	82.0	2736	38.9	48.9	0.1	14.6	-31.3							0.0											0.0	0.0	50.7	37.5
37	自動車-車路12(来客)	82.0	2736	38.9	58.9	0.1	23.3	-35.4							0.0											0.0	0.0	46.6	33.4

※車両走行音及び車両ア-ドリングの騒音レベルは、パワーレベルを示している。

定常騒音	35.1
変動騒音	46.3
衝撃騒音	20.8
合成騒音	46.6

予測地点B1 等価騒音レベル (夜間) 高さ 1.2 m

音源 No.	音源名称	騒音レベル (dB) (1m)	継続時間 (秒)	音源座標			距離減衰		1回目折減回折点					2回目折減回折点					3回目折減回折点					その他		等価騒音レベル (dB)					
				X (m)	Y (m)	Z (m)	距離 (m)	減衰量 (dB)	X (m)	Y (m)	Z (m)	行路差 (m)	減衰量 (dB)	X (m)	Y (m)	Z (m)	行路差 (m)	減衰量 (dB)	X (m)	Y (m)	Z (m)	行路差 (m)	減衰量 (dB)	騒音レベル (dB)							
8	定常-冷凍室外機	56.0	28800	81.4	67.3	1.2	8.8	-18.9							0.0												0.0	0.0	37.1	37.1	
9	定常-冷凍室外機	50.0	28800	83.6	67.3	1.2	8.8	-18.9							0.0													0.0	0.0	31.1	31.1
10	定常-キュービクル	41.0	28800	91.1	41.0	1.2	36.1	-31.2							0.0													0.0	0.0	9.8	9.8
16	変動-搬入車両バックアパー	90.0	5	88.3	32.3	1.2	44.2	-32.9							0.0													0.0	0.0	57.1	19.5
17	衝撃-搬入車両ドア開閉音	87.2	2	88.3	32.3	1.2	44.2	-32.9							0.0													0.0	0.0	54.3	12.7
18	自動車-搬入車両アイドリング	86.6	6	88.3	32.3	1.2	44.2	-40.9							0.0													0.0	0.0	45.7	8.9
19	衝撃-搬入車両リフト昇降音	86.1	4	88.3	32.3	1.2	44.2	-32.9							0.0													0.0	0.0	53.2	14.6
20	衝撃-搬入車両リフト床衝撃音	85.6	2	88.3	32.3	1.2	44.2	-32.9							0.0													0.0	0.0	52.7	11.1
21	変動-台車走行音	71.0	20	88.3	32.3	1.2	44.2	-32.9							0.0													0.0	0.0	38.1	6.5
22	自動車-車路1(搬入等)	83.2	8	80.8	18.5	0.1	57.6	-43.2							0.0													0.0	0.0	40.0	4.4
23	自動車-車路2(搬入等)	83.2	8	86.4	23.6	0.1	52.6	-42.4							0.0													0.0	0.0	40.8	5.2
24	自動車-車路13(搬入等)	83.2	8	88.3	27.4	0.1	49.0	-41.8							0.0													0.0	0.0	41.4	5.8
25	自動車-車路14(搬入等)	83.2	8	88.3	33.4	0.1	43.1	-40.7							0.0													0.0	0.0	42.5	7.0
26	自動車-車路1(来客)	82.0	92	80.8	18.5	0.1	57.6	-43.2							0.0													0.0	0.0	38.8	13.8
27	自動車-車路2(来客)	82.0	92	86.4	23.6	0.1	52.6	-42.4							0.0													0.0	0.0	39.6	14.6
28	自動車-車路3(来客)	82.0	92	77.8	23.6	0.1	52.6	-42.4							0.0													0.0	0.0	39.6	14.6
29	自動車-車路4(来客)	82.0	92	69.3	23.6	0.1	54.0	-42.7							0.0													0.0	0.0	39.3	14.4
30	自動車-車路5(来客)	82.0	92	60.7	23.6	0.1	56.7	-43.1							0.0													0.0	0.0	38.9	14.0
31	自動車-車路6(来客)	82.0	92	52.1	23.6	0.1	60.5	-43.6							0.0													0.0	0.0	38.4	13.4
32	自動車-車路7(来客)	82.0	92	46.8	18.5	0.1	67.6	-44.6							0.0													0.0	0.0	37.4	12.4
33	自動車-車路8(来客)	82.0	92	43.6	23.7	0.1	65.2	-44.3							0.0													0.0	0.0	37.7	12.8
34	自動車-車路9(来客)	82.0	92	38.9	28.9	0.1	64.1	-44.1							0.0													0.0	0.0	37.9	12.9
35	自動車-車路10(来客)	82.0	92	39.0	38.8	0.1	57.2	-43.1							0.0													0.0	0.0	38.9	13.9
36	自動車-車路11(来客)	82.0	92	38.9	48.9	0.1	51.3	-42.2							0.0													0.0	0.0	39.8	14.8
37	自動車-車路12(来客)	82.0	92	38.9	58.9	0.1	46.7	-41.4							0.0													0.0	0.0	40.6	15.7

※車両走行音及び車両アイドリングの騒音レベルは、パワーレベルを示している。

定常騒音	38.1
変動騒音	26.2
衝撃騒音	17.8
合成騒音	38.4

予測地点B2 等価騒音レベル (夜間) 高さ 1.2 m

音源 No.	音源名称	騒音レベル (dB) (1m)	継続時間 (秒)	音源座標			距離減衰		1回目折減回折点				2回目折減回折点				3回目折減回折点				その他		等価騒音レベル (dB)						
				X (m)	Y (m)	Z (m)	距離 (m)	減衰量 (dB)	X (m)	Y (m)	Z (m)	行路差 (m)	減衰量 (dB)	X (m)	Y (m)	Z (m)	行路差 (m)	減衰量 (dB)	X (m)	Y (m)	Z (m)	行路差 (m)		減衰量 (dB)	騒音レベル (dB)				
8	定常-冷凍室外機	56.0	28800	81.4	67.3	1.2	37.5	-31.5							0.0										0.0	0.0	24.5	24.5	
9	定常-冷凍室外機	50.0	28800	83.6	67.3	1.2	36.8	-31.3							0.0											0.0	0.0	18.7	18.7
10	定常-キュービクル	41.0	28800	91.1	41.0	1.2	9.5	-19.5							0.0											0.0	0.0	21.5	21.5
16	変動-搬入車両バックアパー	90.0	5	88.3	32.3	1.2	5.8	-15.3							0.0											0.0	0.0	74.7	37.1
17	衝撃-搬入車両ドア開閉音	87.2	2	88.3	32.3	1.2	5.8	-15.3							0.0											0.0	0.0	71.9	30.3
18	自動車-搬入車両アイドリング	86.6	6	88.3	32.3	1.2	5.8	-23.3							0.0											0.0	0.0	63.3	26.5
19	衝撃-搬入車両リフト昇降音	86.1	4	88.3	32.3	1.2	5.8	-15.3							0.0											0.0	0.0	70.8	32.3
20	衝撃-搬入車両リフト床衝撃音	85.6	2	88.3	32.3	1.2	5.8	-15.3							0.0											0.0	0.0	70.3	28.7
21	変動-台車走行音	71.0	20	88.3	32.3	1.2	5.8	-15.3							0.0											0.0	0.0	55.7	24.1
22	自動車-車路1(搬入等)	83.2	8	80.8	18.5	0.1	18.9	-33.6							0.0											0.0	0.0	49.6	14.1
23	自動車-車路2(搬入等)	83.2	8	86.4	23.6	0.1	11.4	-29.1							0.0											0.0	0.0	54.1	18.5
24	自動車-車路13(搬入等)	83.2	8	88.3	27.4	0.1	7.4	-25.4							0.0											0.0	0.0	57.8	22.2
25	自動車-車路14(搬入等)	83.2	8	88.3	33.4	0.1	6.0	-23.5							0.0											0.0	0.0	59.7	24.1
26	自動車-車路1(来客)	82.0	92	80.8	18.5	0.1	18.9	-33.6							0.0											0.0	0.0	48.4	23.5
27	自動車-車路2(来客)	82.0	92	86.4	23.6	0.1	11.4	-29.1							0.0											0.0	0.0	52.9	27.9
28	自動車-車路3(来客)	82.0	92	77.8	23.6	0.1	18.3	-33.2							0.0											0.0	0.0	48.8	23.8
29	自動車-車路4(来客)	82.0	92	69.3	23.6	0.1	26.2	-36.4							0.0											0.0	0.0	45.6	20.7
30	自動車-車路5(来客)	82.0	92	60.7	23.6	0.1	34.4	-38.7							0.0											0.0	0.0	43.3	18.3
31	自動車-車路6(来客)	82.0	92	52.1	23.6	0.1	42.8	-40.6							0.0											0.0	0.0	41.4	16.4
32	自動車-車路7(来客)	82.0	92	46.8	18.5	0.1	49.1	-41.8							0.0											0.0	0.0	40.2	15.2
33	自動車-車路8(来客)	82.0	92	43.6	23.7	0.1	51.2	-42.2							0.0											0.0	0.0	39.8	14.9
34	自動車-車路9(来客)	82.0	92	38.9	28.9	0.1	55.2	-42.8							0.0											0.0	0.0	39.2	14.2
35	自動車-車路10(来客)	82.0	92	39.0	38.8	0.1	55.5	-42.9							0.0											0.0	0.0	39.1	14.2
36	自動車-車路11(来客)	82.0	92	38.9	48.9	0.1	57.7	-43.2							0.0											0.0	0.0	38.8	13.8
37	自動車-車路12(来客)	82.0	92	38.9	58.9	0.1	61.3	-43.8							0.0											0.0	0.0	38.2	13.3

※車両走行音及び車両アイドリングの騒音レベルは、パワーレベルを示している。

定常騒音	26.9
変動騒音	39.0
衝撃騒音	35.5
合成騒音	40.7

予測地点B3 等価騒音レベル (夜間) 高さ 1.2 m

音源 No.	音源名称	騒音レベル (dB) (1m)	継続時間 (秒)	音源座標			距離減衰		1回目回折減衰回折点				2回目回折減衰回折点				3回目回折減衰回折点				その他		等価騒音レベル (dB)	
				X (m)	Y (m)	Z (m)	距離 (m)	減衰量 (dB)	X (m)	Y (m)	Z (m)	行路差 (m)	減衰量 (dB)	X (m)	Y (m)	Z (m)	行路差 (m)	減衰量 (dB)	X (m)	Y (m)	Z (m)	行路差 (m)		減衰量 (dB)
8	定常-冷凍室外機	56.0	28800	81.4	67.3	1.2	64.6	-36.2					0.0				0.0				0.0	0.0	19.8	19.8
9	定常-冷凍室外機	50.0	28800	83.6	67.3	1.2	64.6	-36.2					0.0				0.0				0.0	0.0	13.8	13.8
10	定常-キュービクル	41.0	28800	91.1	41.0	1.2	39.5	-31.9					0.0				0.0				0.0	0.0	9.1	9.1
16	変動-搬入車両バックブザー	90.0	5	88.3	32.3	1.2	30.3	-29.6					0.0				0.0				0.0	0.0	60.3	22.7
17	衝撃-搬入車両ドア開閉音	87.2	2	88.3	32.3	1.2	30.3	-29.6					0.0				0.0				0.0	0.0	57.5	16.0
18	自動車-搬入車両アイドリング	86.6	6	88.3	32.3	1.2	30.3	-37.6					0.0				0.0				0.0	0.0	49.0	12.2
19	衝撃-搬入車両リフト昇降音	86.1	4	88.3	32.3	1.2	30.3	-29.6					0.0				0.0				0.0	0.0	56.4	17.9
20	衝撃-搬入車両リフト床衝撃音	85.6	2	88.3	32.3	1.2	30.3	-29.6					0.0				0.0				0.0	0.0	55.9	14.4
21	変動-台車走行音	71.0	20	88.3	32.3	1.2	30.3	-29.6					0.0				0.0				0.0	0.0	41.3	9.8
22	自動車-車路1(搬入等)	83.2	8	80.8	18.5	0.1	15.8	-32.0					0.0				0.0				0.0	0.0	51.2	15.7
23	自動車-車路2(搬入等)	83.2	8	86.4	23.6	0.1	21.5	-34.7					0.0				0.0				0.0	0.0	48.5	13.0
24	自動車-車路13(搬入等)	83.2	8	88.3	27.4	0.1	25.6	-36.2					0.0				0.0				0.0	0.0	47.0	11.5
25	自動車-車路14(搬入等)	83.2	8	88.3	33.4	0.1	31.5	-38.0					0.0				0.0				0.0	0.0	45.2	9.7
26	自動車-車路1(来客)	82.0	92	80.8	18.5	0.1	15.8	-32.0					0.0				0.0				0.0	0.0	50.0	25.1
27	自動車-車路2(来客)	82.0	92	86.4	23.6	0.1	21.5	-34.7					0.0				0.0				0.0	0.0	47.3	22.4
28	自動車-車路3(来客)	82.0	92	77.8	23.6	0.1	21.2	-34.5					0.0				0.0				0.0	0.0	47.5	22.5
29	自動車-車路4(来客)	82.0	92	69.3	23.6	0.1	24.1	-35.6					0.0				0.0				0.0	0.0	46.4	21.4
30	自動車-車路5(来客)	82.0	92	60.7	23.6	0.1	29.3	-37.3					0.0				0.0				0.0	0.0	44.7	19.7
31	自動車-車路6(来客)	82.0	92	52.1	23.6	0.1	35.9	-39.1					0.0				0.0				0.0	0.0	42.9	17.9
32	自動車-車路7(来客)	82.0	92	46.8	18.5	0.1	37.9	-39.6					0.0				0.0				0.0	0.0	42.4	17.5
33	自動車-車路8(来客)	82.0	92	43.6	23.7	0.1	43.1	-40.7					0.0				0.0				0.0	0.0	41.3	16.3
34	自動車-車路9(来客)	82.0	92	38.9	28.9	0.1	49.8	-41.9					0.0				0.0				0.0	0.0	40.1	15.1
35	自動車-車路10(来客)	82.0	92	39.0	38.8	0.1	55.6	-42.9					0.0				0.0				0.0	0.0	39.1	14.1
36	自動車-車路11(来客)	82.0	92	38.9	48.9	0.1	62.7	-43.9					0.0				0.0				0.0	0.0	38.1	13.1
37	自動車-車路12(来客)	82.0	92	38.9	58.9	0.1	70.3	-44.9					0.0				0.0				0.0	0.0	37.1	12.1

※車両走行音及び車両アイドリングの騒音レベルは、パワーレベルを示している。

定常騒音	21.0
変動騒音	31.6
衝撃騒音	21.1
合成騒音	32.3

予測地点B4 等価騒音レベル (夜間) 高さ 1.2 m

音源No.	音源名称	騒音レベル(dB)(1m)	継続時間(秒)	音源座標			距離減衰		1回目回折減衰回折点					2回目回折減衰回折点					3回目回折減衰回折点					その他		等価騒音レベル(dB)			
				X(m)	Y(m)	Z(m)	距離(m)	減衰量(dB)	X(m)	Y(m)	Z(m)	行路差(m)	減衰量(dB)	X(m)	Y(m)	Z(m)	行路差(m)	減衰量(dB)	X(m)	Y(m)	Z(m)	行路差(m)	減衰量(dB)	減衰量(dB)	騒音レベル(dB)				
8	定常-冷凍室外機	56.0	28800	81.4	67.3	1.2	59.6	-35.5							0.0										0.0	0.0	20.5	20.5	
9	定常-冷凍室外機	50.0	28800	83.6	67.3	1.2	61.4	-35.8							0.0											0.0	0.0	14.2	14.2
10	定常-キュービクル	41.0	28800	91.1	41.0	1.2	61.3	-35.8							0.0											0.0	0.0	5.2	5.2
16	変動-搬入車両バックアパー	90.0	5	88.3	32.3	1.2	58.6	-35.4							0.0											0.0	0.0	54.6	17.0
17	衝撃-搬入車両ドア開閉音	87.2	2	88.3	32.3	1.2	58.6	-35.4							0.0											0.0	0.0	51.8	10.2
18	自動車-搬入車両アイドリング	86.6	6	88.3	32.3	1.2	58.6	-43.4							0.0											0.0	0.0	43.2	6.4
19	衝撃-搬入車リフト昇降音	86.1	4	88.3	32.3	1.2	58.6	-35.4							0.0											0.0	0.0	50.7	12.2
20	衝撃-搬入車リフト床衝撃音	85.6	2	88.3	32.3	1.2	58.6	-35.4							0.0											0.0	0.0	50.2	8.6
21	変動-台車走行音	71.0	20	88.3	32.3	1.2	58.6	-35.4							0.0											0.0	0.0	35.6	4.0
22	自動車-車路1(搬入等)	83.2	8	80.8	18.5	0.1	54.2	-42.7							0.0											0.0	0.0	40.5	4.9
23	自動車-車路2(搬入等)	83.2	8	86.4	23.6	0.1	58.1	-43.3							0.0											0.0	0.0	39.9	4.4
24	自動車-車路13(搬入等)	83.2	8	88.3	27.4	0.1	59.2	-43.5							0.0											0.0	0.0	39.7	4.2
25	自動車-車路14(搬入等)	83.2	8	88.3	33.4	0.1	58.5	-43.4							0.0											0.0	0.0	39.8	4.3
26	自動車-車路1(来客)	82.0	92	80.8	18.5	0.1	54.2	-42.7							0.0											0.0	0.0	39.3	14.4
27	自動車-車路2(来客)	82.0	92	86.4	23.6	0.1	58.1	-43.3							0.0											0.0	0.0	38.7	13.8
28	自動車-車路3(来客)	82.0	92	77.8	23.6	0.1	49.8	-42.0							0.0											0.0	0.0	40.0	15.1
29	自動車-車路4(来客)	82.0	92	69.3	23.6	0.1	41.7	-40.4							0.0											0.0	0.0	41.6	16.6
30	自動車-車路5(来客)	82.0	92	60.7	23.6	0.1	33.7	-38.6							0.0											0.0	0.0	43.4	18.5
31	自動車-車路6(来客)	82.0	92	52.1	23.6	0.1	26.1	-36.3							0.0											0.0	0.0	45.7	20.7
32	自動車-車路7(来客)	82.0	92	46.8	18.5	0.1	25.3	-36.1							0.0											0.0	0.0	45.9	21.0
33	自動車-車路8(来客)	82.0	92	43.6	23.7	0.1	19.3	-33.7							0.0											0.0	0.0	48.3	23.3
34	自動車-車路9(来客)	82.0	92	38.9	28.9	0.1	12.4	-29.9							0.0											0.0	0.0	52.1	27.2
35	自動車-車路10(来客)	82.0	92	39.0	38.8	0.1	9.2	-27.3							0.0											0.0	0.0	54.7	29.8
36	自動車-車路11(来客)	82.0	92	38.9	48.9	0.1	14.6	-31.3							0.0											0.0	0.0	50.7	25.7
37	自動車-車路12(来客)	82.0	92	38.9	58.9	0.1	23.3	-35.4							0.0											0.0	0.0	46.6	21.7

※車両走行音及び車両アイドリングの騒音レベルは、パワーレベルを示している。

定常騒音	21.5
変動騒音	34.3
衝撃騒音	15.4
合成騒音	34.6

予測地点C1 騒音レベル最大値 (夜間) 高さ 1.2 m

音源No.	音源名称	騒音レベル(dB)(1m)	音源座標			距離減衰		1回目折減衰回折点				2回目折減衰回折点				3回目折減衰回折点				その他							
			X(m)	Y(m)	Z(m)	距離(m)	減衰量(dB)	X(m)	Y(m)	Z(m)	行路差(m)	減衰量(dB)	X(m)	Y(m)	Z(m)	行路差(m)	減衰量(dB)	X(m)	Y(m)	Z(m)	行路差(m)	減衰量(dB)	騒音レベル(dB)				
8	定常-冷凍室外機	56.0	81.4	67.3	1.2	8.8	-18.9																				
9	定常-冷凍室外機	50.0	83.6	67.3	1.2	8.8	-18.9																				
10	定常-キュービクル	41.0	91.1	41.0	1.2	36.1	-31.2																				
16	変動-搬入車両バックサ-	90.0	88.3	32.3	1.2	44.2	-32.9																0.0	0.0	57.1	基準超	
17	衝撃-搬入車両ドア閉音	87.2	88.3	32.3	1.2	44.2	-32.9																0.0	0.0	54.3	基準超	
18	自動車-搬入車両アイドリング	86.6	88.3	32.3	1.2	44.2	-40.9																				
19	衝撃-搬入車両リフト昇降音	86.1	88.3	32.3	1.2	44.2	-32.9																				
20	衝撃-搬入車両リフト床衝撃音	85.6	88.3	32.3	1.2	44.2	-32.9																				基準超
21	変動-台車走行音	71.0	88.3	32.3	1.2	44.2	-32.9																				
22	自動車-車路1(搬入等)	83.2	80.8	18.5	0.1	57.6	-43.2																				
23	自動車-車路2(搬入等)	83.2	86.4	23.6	0.1	52.6	-42.4																				
24	自動車-車路13(搬入等)	83.2	88.3	27.4	0.1	49.0	-41.8																				
25	自動車-車路14(搬入等)	83.2	88.3	33.4	0.1	43.1	-40.7																				
26	自動車-車路1(来客)	82.0	80.8	18.5	0.1	57.6	-43.2																				
27	自動車-車路2(来客)	82.0	86.4	23.6	0.1	52.6	-42.4																				
28	自動車-車路3(来客)	82.0	77.8	23.6	0.1	52.6	-42.4																				
29	自動車-車路4(来客)	82.0	69.3	23.6	0.1	54.0	-42.7																				
30	自動車-車路5(来客)	82.0	60.7	23.6	0.1	56.7	-43.1																				
31	自動車-車路6(来客)	82.0	52.1	23.6	0.1	60.5	-43.6																				
32	自動車-車路7(来客)	82.0	46.8	18.5	0.1	67.6	-44.6																				
33	自動車-車路8(来客)	82.0	43.6	23.7	0.1	65.2	-44.3																				
34	自動車-車路9(来客)	82.0	38.9	28.9	0.1	64.1	-44.1																				
35	自動車-車路10(来客)	82.0	39.0	38.8	0.1	57.2	-43.1																				
36	自動車-車路11(来客)	82.0	38.9	48.9	0.1	51.3	-42.2																				
37	自動車-車路12(来客)	82.0	38.9	58.9	0.1	46.7	-41.4																				
																						最大値	57.1				

※車両走行音及び車両アイドリングの騒音レベルは、パワーレベルを示している。

予測地点C2 騒音レベル最大値 (夜間) 高さ 1.2 m

音源No.	音源名称	騒音レベル (dB) (1m)	音源座標			距離減衰		1回目回折減衰回折点					2回目回折減衰回折点					3回目回折減衰回折点					その他			
			X (m)	Y (m)	Z (m)	距離 (m)	減衰量 (dB)	X (m)	Y (m)	Z (m)	行路差 (m)	減衰量 (dB)	X (m)	Y (m)	Z (m)	行路差 (m)	減衰量 (dB)	X (m)	Y (m)	Z (m)	行路差 (m)	減衰量 (dB)	減衰量 (dB)	騒音レベル (dB)		
8	定常-冷凍室外機	56.0	81.4	67.3	1.2	37.5	-31.5								0.0								0.0	0.0	24.5	
9	定常-冷凍室外機	50.0	83.6	67.3	1.2	36.8	-31.3								0.0								0.0	0.0	18.7	
10	定常-キュービクル	41.0	91.1	41.0	1.2	9.5	-19.5								0.0								0.0	0.0	21.5	
16	変動-搬入車両バックサ-	90.0	88.3	32.3	1.2	5.8	-15.3								0.0								0.0	0.0	74.7	基準超
17	衝撃-搬入車両ドア閉音	87.2	88.3	32.3	1.2	5.8	-15.3								0.0								0.0	0.0	71.9	基準超
18	自動車-搬入車両アイトリング	86.6	88.3	32.3	1.2	5.8	-23.3								0.0								0.0	0.0	63.3	基準超
19	衝撃-搬入車両リフト昇降音	86.1	88.3	32.3	1.2	5.8	-15.3								0.0								0.0	0.0	70.8	基準超
20	衝撃-搬入車両リフト床衝撃音	85.6	88.3	32.3	1.2	5.8	-15.3								0.0								0.0	0.0	70.3	基準超
21	変動-台車走行音	71.0	88.3	32.3	1.2	5.8	-15.3								0.0								0.0	0.0	55.7	基準超
22	自動車-車路1(搬入等)	83.2	80.8	18.5	0.1	18.9	-33.6								0.0								0.0	0.0	49.6	
23	自動車-車路2(搬入等)	83.2	86.4	23.6	0.1	11.4	-29.1								0.0								0.0	0.0	54.1	基準超
24	自動車-車路13(搬入等)	83.2	88.3	27.4	0.1	7.4	-25.4								0.0								0.0	0.0	57.8	基準超
25	自動車-車路14(搬入等)	83.2	88.3	33.4	0.1	6.0	-23.5								0.0								0.0	0.0	59.7	基準超
26	自動車-車路1(来客)	82.0	80.8	18.5	0.1	18.9	-33.6								0.0								0.0	0.0	48.4	
27	自動車-車路2(来客)	82.0	86.4	23.6	0.1	11.4	-29.1								0.0								0.0	0.0	52.9	基準超
28	自動車-車路3(来客)	82.0	77.8	23.6	0.1	18.3	-33.2								0.0								0.0	0.0	48.8	
29	自動車-車路4(来客)	82.0	69.3	23.6	0.1	26.2	-36.4								0.0								0.0	0.0	45.6	
30	自動車-車路5(来客)	82.0	60.7	23.6	0.1	34.4	-38.7								0.0								0.0	0.0	43.3	
31	自動車-車路6(来客)	82.0	52.1	23.6	0.1	42.8	-40.6								0.0								0.0	0.0	41.4	
32	自動車-車路7(来客)	82.0	46.8	18.5	0.1	49.1	-41.8								0.0								0.0	0.0	40.2	
33	自動車-車路8(来客)	82.0	43.6	23.7	0.1	51.2	-42.2								0.0								0.0	0.0	39.8	
34	自動車-車路9(来客)	82.0	38.9	28.9	0.1	55.2	-42.8								0.0								0.0	0.0	39.2	
35	自動車-車路10(来客)	82.0	39.0	38.8	0.1	55.5	-42.9								0.0								0.0	0.0	39.1	
36	自動車-車路11(来客)	82.0	38.9	48.9	0.1	57.7	-43.2								0.0								0.0	0.0	38.8	
37	自動車-車路12(来客)	82.0	38.9	58.9	0.1	61.3	-43.8								0.0								0.0	0.0	38.2	
																							最大値	74.7		

※車両走行音及び車両アイトリングの騒音レベルは、パワーレベルを示している。

予測地点C3 騒音レベル最大値 (夜間) 高さ 1.2 m

音源No.	音源名称	騒音レベル (dB) (1m)	音源座標			距離減衰		1回目回折減衰回折点					2回目回折減衰回折点					3回目回折減衰回折点					その他					
			X (m)	Y (m)	Z (m)	距離 (m)	減衰量 (dB)	X (m)	Y (m)	Z (m)	行路差 (m)	減衰量 (dB)	X (m)	Y (m)	Z (m)	行路差 (m)	減衰量 (dB)	X (m)	Y (m)	Z (m)	行路差 (m)	減衰量 (dB)	減衰量 (dB)	騒音レベル (dB)				
8	定常-冷凍室外機	56.0	81.4	67.3	1.2	53.8	-34.6								0.0									0.0	0.0	21.4		
9	定常-冷凍室外機	50.0	83.6	67.3	1.2	53.8	-34.6								0.0										0.0	0.0	15.4	
10	定常-キュービクル	41.0	91.1	41.0	1.2	29.2	-29.3								0.0										0.0	0.0	11.7	
16	変動-搬入車両バックサ-	90.0	88.3	32.3	1.2	20.1	-26.1								0.0									0.0	0.0	63.9	基準超	
17	衝撃-搬入車両ドア閉音	87.2	88.3	32.3	1.2	20.1	-26.1								0.0										0.0	0.0	61.1	基準超
18	自動車-搬入車両アイドリング	86.6	88.3	32.3	1.2	20.1	-34.1								0.0										0.0	0.0	52.5	基準超
19	衝撃-搬入車両リフト昇降音	86.1	88.3	32.3	1.2	20.1	-26.1								0.0										0.0	0.0	60.0	基準超
20	衝撃-搬入車両リフト床衝撃音	85.6	88.3	32.3	1.2	20.1	-26.1								0.0										0.0	0.0	59.5	基準超
21	変動-台車走行音	71.0	88.3	32.3	1.2	20.1	-26.1								0.0										0.0	0.0	44.9	
22	自動車-車路1(搬入等)	83.2	80.8	18.5	0.1	5.1	-22.1								0.0										0.0	0.0	61.1	基準超
23	自動車-車路2(搬入等)	83.2	86.4	23.6	0.1	11.5	-29.2								0.0										0.0	0.0	54.0	基準超
24	自動車-車路13(搬入等)	83.2	88.3	27.4	0.1	15.7	-31.9								0.0										0.0	0.0	51.3	基準超
25	自動車-車路14(搬入等)	83.2	88.3	33.4	0.1	21.2	-34.5								0.0										0.0	0.0	48.7	
26	自動車-車路1(来客)	82.0	80.8	18.5	0.1	5.1	-22.1								0.0										0.0	0.0	59.9	基準超
27	自動車-車路2(来客)	82.0	86.4	23.6	0.1	11.5	-29.2								0.0										0.0	0.0	52.8	基準超
28	自動車-車路3(来客)	82.0	77.8	23.6	0.1	10.7	-28.6								0.0										0.0	0.0	53.4	基準超
29	自動車-車路4(来客)	82.0	69.3	23.6	0.1	15.6	-31.9								0.0										0.0	0.0	50.1	基準超
30	自動車-車路5(来客)	82.0	60.7	23.6	0.1	22.8	-35.2								0.0										0.0	0.0	46.8	
31	自動車-車路6(来客)	82.0	52.1	23.6	0.1	30.7	-37.7								0.0										0.0	0.0	44.3	
32	自動車-車路7(来客)	82.0	46.8	18.5	0.1	34.7	-38.8								0.0										0.0	0.0	43.2	
33	自動車-車路8(来客)	82.0	43.6	23.7	0.1	38.9	-39.8								0.0										0.0	0.0	42.2	
34	自動車-車路9(来客)	82.0	38.9	28.9	0.1	44.9	-41.0								0.0										0.0	0.0	41.0	
35	自動車-車路10(来客)	82.0	39.0	38.8	0.1	49.2	-41.8								0.0										0.0	0.0	40.2	
36	自動車-車路11(来客)	82.0	38.9	48.9	0.1	55.1	-42.8								0.0										0.0	0.0	39.2	
37	自動車-車路12(来客)	82.0	38.9	58.9	0.1	61.9	-43.8								0.0										0.0	0.0	38.2	
																							最大値	63.9				

※車両走行音及び車両アイドリングの騒音レベルは、パワーレベルを示している。



予測地点C4 騒音レベル最大値 (夜間) 高さ 1.2 m

音源No.	音源名称	騒音レベル (dB) (1m)	音源座標			距離減衰		1回目回折減衰回折点					2回目回折減衰回折点					3回目回折減衰回折点					その他																									
			X (m)	Y (m)	Z (m)	距離 (m)	減衰量 (dB)	X (m)	Y (m)	Z (m)	行路差 (m)	減衰量 (dB)	X (m)	Y (m)	Z (m)	行路差 (m)	減衰量 (dB)	X (m)	Y (m)	Z (m)	行路差 (m)	減衰量 (dB)	減衰量 (dB)	騒音レベル (dB)																								
8	定常-冷凍室外機	56.0	81.4	67.3	1.2	59.6	-35.5								0.0									0.0	0.0	20.5																						
9	定常-冷凍室外機	50.0	83.6	67.3	1.2	61.4	-35.8								0.0										0.0	0.0	14.2																					
10	定常-キュービクル	41.0	91.1	41.0	1.2	61.3	-35.8								0.0										0.0	0.0	5.2																					
16	変動-搬入車両バックサワー	90.0	88.3	32.3	1.2	58.6	-35.4								0.0										0.0	0.0	54.6	基準超																				
17	衝撃-搬入車両ドア閉音	87.2	88.3	32.3	1.2	58.6	-35.4								0.0										0.0	0.0	51.8	基準超																				
18	自動車-搬入車両アイトリング	86.6	88.3	32.3	1.2	58.6	-43.4								0.0										0.0	0.0	43.2																					
19	衝撃-搬入車両リフト昇降音	86.1	88.3	32.3	1.2	58.6	-35.4								0.0										0.0	0.0	50.7	基準超																				
20	衝撃-搬入車両リフト床衝撃音	85.6	88.3	32.3	1.2	58.6	-35.4								0.0										0.0	0.0	50.2	基準超																				
21	変動-台車走行音	71.0	88.3	32.3	1.2	58.6	-35.4								0.0										0.0	0.0	35.6																					
22	自動車-車路1(搬入等)	83.2	80.8	18.5	0.1	54.2	-42.7								0.0										0.0	0.0	40.5																					
23	自動車-車路2(搬入等)	83.2	86.4	23.6	0.1	58.1	-43.3								0.0										0.0	0.0	39.9																					
24	自動車-車路13(搬入等)	83.2	88.3	27.4	0.1	59.2	-43.5								0.0										0.0	0.0	39.7																					
25	自動車-車路14(搬入等)	83.2	88.3	33.4	0.1	58.5	-43.4								0.0										0.0	0.0	39.8																					
26	自動車-車路1(来客)	82.0	80.8	18.5	0.1	54.2	-42.7								0.0										0.0	0.0	39.3																					
27	自動車-車路2(来客)	82.0	86.4	23.6	0.1	58.1	-43.3								0.0										0.0	0.0	38.7																					
28	自動車-車路3(来客)	82.0	77.8	23.6	0.1	49.8	-42.0								0.0										0.0	0.0	40.0																					
29	自動車-車路4(来客)	82.0	69.3	23.6	0.1	41.7	-40.4								0.0										0.0	0.0	41.6																					
30	自動車-車路5(来客)	82.0	60.7	23.6	0.1	33.7	-38.6								0.0										0.0	0.0	43.4																					
31	自動車-車路6(来客)	82.0	52.1	23.6	0.1	26.1	-36.3								0.0										0.0	0.0	45.7																					
32	自動車-車路7(来客)	82.0	46.8	18.5	0.1	25.3	-36.1								0.0										0.0	0.0	45.9																					
33	自動車-車路8(来客)	82.0	43.6	23.7	0.1	19.3	-33.7								0.0										0.0	0.0	48.3																					
34	自動車-車路9(来客)	82.0	38.9	28.9	0.1	12.4	-29.9								0.0										0.0	0.0	52.1	基準超																				
35	自動車-車路10(来客)	82.0	39.0	38.8	0.1	9.2	-27.3								0.0										0.0	0.0	54.7	基準超																				
36	自動車-車路11(来客)	82.0	38.9	48.9	0.1	14.6	-31.3								0.0										0.0	0.0	50.7	基準超																				
37	自動車-車路12(来客)	82.0	38.9	58.9	0.1	23.3	-35.4								0.0										0.0	0.0	46.6																					
																							最大値	54.7																								

※車両走行音及び車両アイトリングの騒音レベルは、パワーレベルを示している。