

# クスリのアオキ喜連川店 新設に伴う 交通報告書

## 目 次

### 1. 概要

- (1) 目的 .....1
- (2) 店舗計画の概要 .....1

### 2. 交通量予測

- (1) 交通量調査.....1
- (2) 交通量調査の結果.....2

### 3. 交通計画

- (1) 来店交通量の予測.....4
- (2) 方面別来店台数の予測.....5
- (3) 交差点需要率及び交通容量の算出.....8
  - 1) 交通量の算出.....8
  - 2) 交差点需要率の算出.....10
  - 3) 無信号交差点及び出入口の交通容量評価.....11

<別表①> 交差点需要率の算出.....14

<別表②> 無信号交差点及び出入口の交通容量評価.....18

<資料> 交通調査結果

## 1. 概要

### (1) 目的

本報告書は、大規模小売店舗立地法に基づく新設の届出の要件である交通計画に関するものです。交通状況について該当店舗周辺の現状を確認し、その開店後の予測を行い、届出に必要な交通影響評価を行うことを目的としています。

### (2) 店舗計画の概要

交通に関連するクスリのアオキ喜連川店の店舗計画概要は、表 1. に示すとおりです。

表 1. 店舗計画の概要

店 舗 名	クスリのアオキ喜連川店
主な販売品目	医薬品・生活用品
営業時間	9:00~0:00
店舗面積	1,324 m <sup>2</sup>
必要駐車台数	43 台
駐車場台数	43 台
所在地	栃木県さくら市喜連川辻畑 4120 番地 外

## 2. 交通量予測

計画地周辺の交通状況を把握するため、交通量調査を実施しました。

### (1) 交通量調査

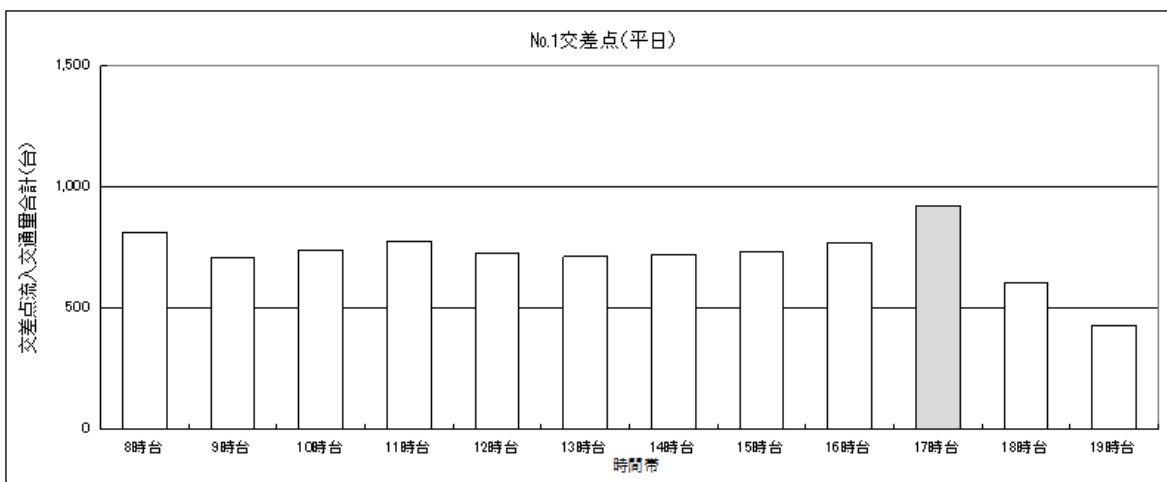
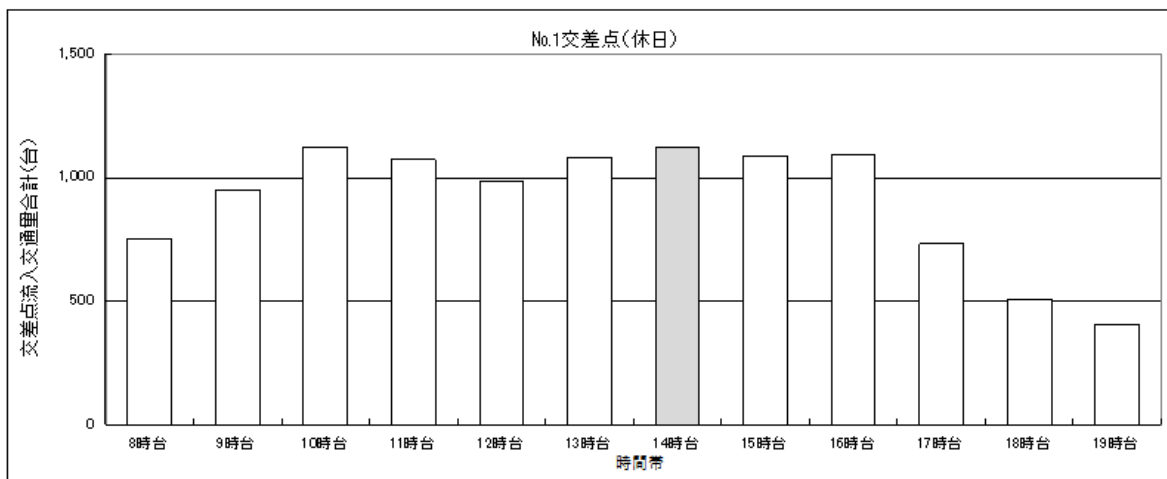
調査の概要は下記のとおりです。

調 査 年 月 日	休日：令和 6 年 5 月 26 日（日）8:00~20:00（12 時間調査） 平日：令和 6 年 5 月 27 日（月）8:00~20:00（12 時間調査）																						
調 査 場 所	計画地周辺のNo.1 交差点~No.2 交差点の 2 ヶ所																						
調 査 方 法	調査地点に於いて交差点を通過する車両を車種別・方向別・時間別にカウンターを用いて観測し、歩行者・自転車も含めて調査表に記録する。																						
	車種別																						
	<table border="1"><thead><tr><th>車 種</th><th>内 容</th><th>車頭番号</th></tr></thead><tbody><tr><td rowspan="2">普通車</td><td>乗用車</td><td>乗用車、ワゴン、軽乗用車等</td><td>3, 5, 7</td></tr><tr><td>小型貨物車</td><td>小型トラック、ライトバン、軽トラック等</td><td>4, 6</td></tr><tr><td rowspan="2">大型車</td><td>バス</td><td>マイクロバス、路線バス、観光バス等</td><td>2</td></tr><tr><td>大型貨物車</td><td>大型トラック、タンクローリー等</td><td>1, 9, 0</td></tr><tr><td>二 輪 車</td><td>原付、自動二輪車</td><td>-</td></tr></tbody></table>			車 種	内 容	車頭番号	普通車	乗用車	乗用車、ワゴン、軽乗用車等	3, 5, 7	小型貨物車	小型トラック、ライトバン、軽トラック等	4, 6	大型車	バス	マイクロバス、路線バス、観光バス等	2	大型貨物車	大型トラック、タンクローリー等	1, 9, 0	二 輪 車	原付、自動二輪車	-
	車 種	内 容	車頭番号																				
	普通車	乗用車	乗用車、ワゴン、軽乗用車等	3, 5, 7																			
		小型貨物車	小型トラック、ライトバン、軽トラック等	4, 6																			
大型車	バス	マイクロバス、路線バス、観光バス等	2																				
	大型貨物車	大型トラック、タンクローリー等	1, 9, 0																				
二 輪 車	原付、自動二輪車	-																					
車頭番号 8 の特殊車及び外交官ナンバーは大きさ・形状により該当する車種に分類して観測する																							

(2) 交通量調査の結果

交差点名：No.1 交差点

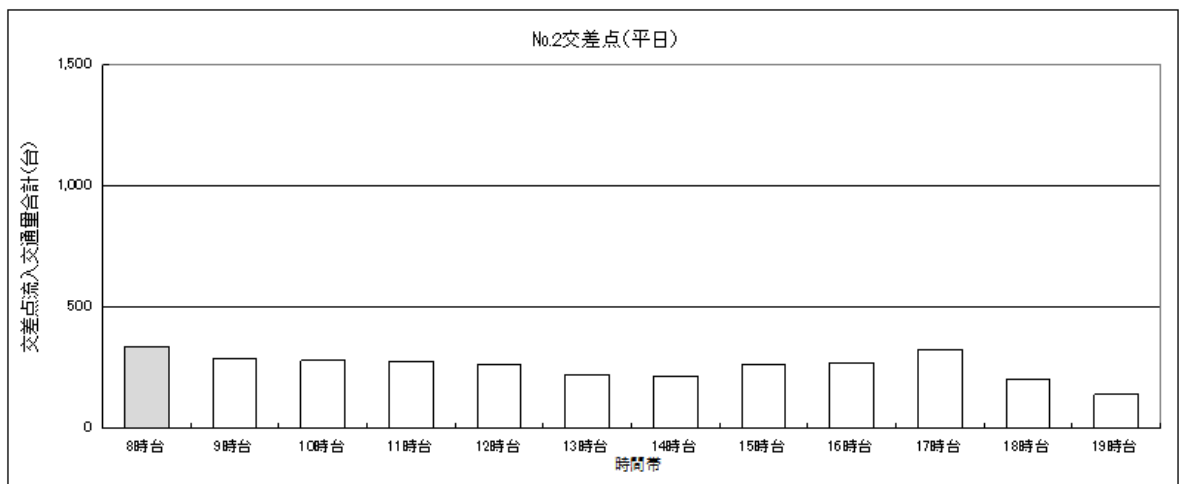
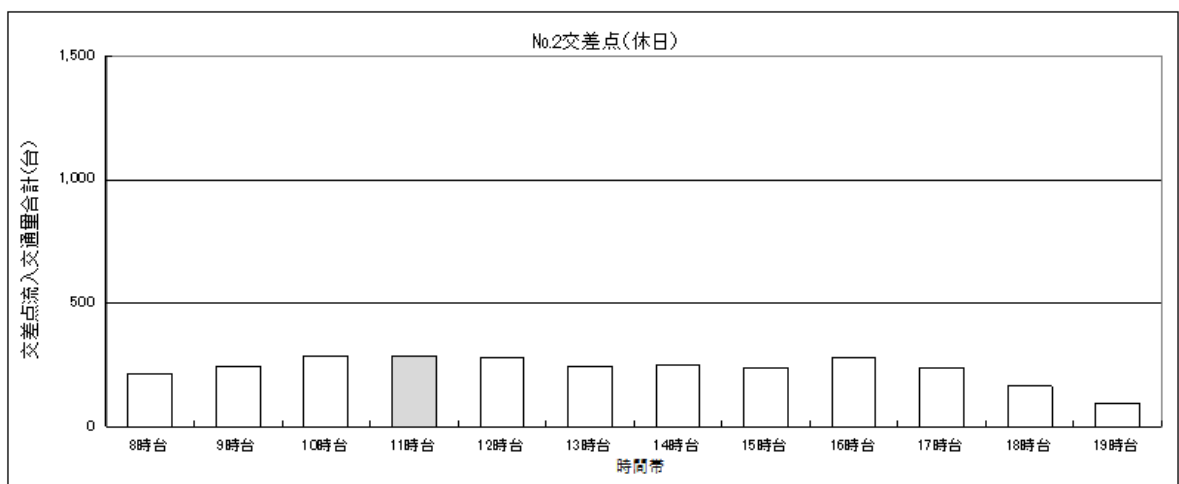
流入方向 時間帯	(休日)					(平日)				
	A 北より	B 西より	C 南より	D 東より	計	A 北より	B 西より	C 南より	D 東より	計
8時台	74	340	92	247	753	98	353	53	307	811
9時台	107	362	151	330	950	87	267	63	295	712
10時台	109	451	207	357	1,124	92	304	78	264	738
11時台	85	426	232	330	1,073	80	313	108	275	776
12時台	94	368	208	313	983	70	300	95	262	727
13時台	87	375	232	390	1,084	62	287	106	258	713
14時台	80	367	226	453	1,126	52	302	80	287	721
15時台	76	371	236	406	1,089	70	289	77	300	736
16時台	85	330	215	462	1,092	70	329	51	319	769
17時台	49	214	171	298	732	80	385	57	401	923
18時台	34	220	70	183	507	46	312	24	227	609
19時台	32	178	50	148	408	33	227	17	152	429
合計	912	4,002	2,090	3,917	10,921	840	3,668	809	3,347	8,664



※網かけ部は交差点流入交通量合計ピーク時を示す

交差点名：No.2 交差点

流入方向 時間帯	(休日)					(平日)					(単位：台)
	A 北より	B 西より	C 南より	D 東より	計	A 北より	B 西より	C 南より	D 東より	計	
8時台	4	74	52	84	214	5	96	100	137	338	
9時台	7	85	67	84	243	6	107	62	116	291	
10時台	9	106	72	100	287	5	114	46	115	280	
11時台	8	96	90	95	289	6	98	76	97	277	
12時台	6	103	73	96	278	4	88	74	99	265	
13時台	8	95	59	83	245	6	84	49	82	221	
14時台	12	82	77	82	253	6	79	51	79	215	
15時台	5	78	74	83	240	6	87	56	116	265	
16時台	7	79	69	125	280	7	86	65	113	271	
17時台	6	61	67	105	239	9	125	71	121	326	
18時台	5	52	45	64	166	7	68	51	80	206	
19時台	1	34	23	37	95	1	40	42	57	140	
合計	78	945	768	1,038	2,829	68	1,072	743	1,212	3,095	



※網かけ部は交差点流入交通量合計ピーク時を示す

### 3. 交通計画

#### (1) 来店交通量の予測

開店後における、大規模小売店舗立地法指針による来店交通量は下記のとおりです。

	各項目算出のための計算式等	
行政人口	43,882 人	令和4年6月1日現在 (さくら市ホームページより)
地区の区分	その他地区	第二種住居地域
S : 店舗面積 (小数点第4位四捨五入)	1.324 千㎡	併設施設 : 0 ㎡
A : 店舗面積当たり 日來客数原単位	1,060 人/千㎡	その他地区・人口40万人未満 店舗面積10千㎡未満 : 1,300-30 S
$\alpha$ : 補正係数	1.0	ホームセンター、総合スーパー以外
B : ピーク率	14.4%	指針による
L : 駅からの距離	5,900m	J R 烏山線 駅名 : 鴻野山駅
C : 自動車分担率	90%	人口10万人未満 : 90
D : 平均乗車人員	1.5 人/台	店舗面積5,000 ㎡未満 : 1.5
E : 平均駐車時間係数	0.355	店舗面積20,000 ㎡未満 : (30+5.5S) ÷ 105
日來店台数	839 台/日	$A \times S \times C \div D$
<b>ピーク1時間来店台数</b>	<b>121 台</b>	<b><math>A \times S \times B \times C \div D</math></b>
必要駐車台数 (小数点以下四捨五入)	43 台	$A \times S \times B \times C \div D \times E$

## (2) 方面別来店台数の予測

商圈を半径 1Km 以内と考え、エリアを 4 方面に分け、エリア別世帯数構成比により方面別ピーク時来店台数を予測しました。

表 2. 方面別ピーク時来店台数予測

方面	世帯数 (構成比)	予測来店数
①方面	365 (31.9%)	39
②方面	153 (13.4%)	16
③方面	127 (11.1%)	13
④方面	498 (43.6%)	53
計	1,143 (100.0%)	121

上記結果を次ページの図 1. 方面別来店予測範囲図に、図 2. 車両経路図に示します。

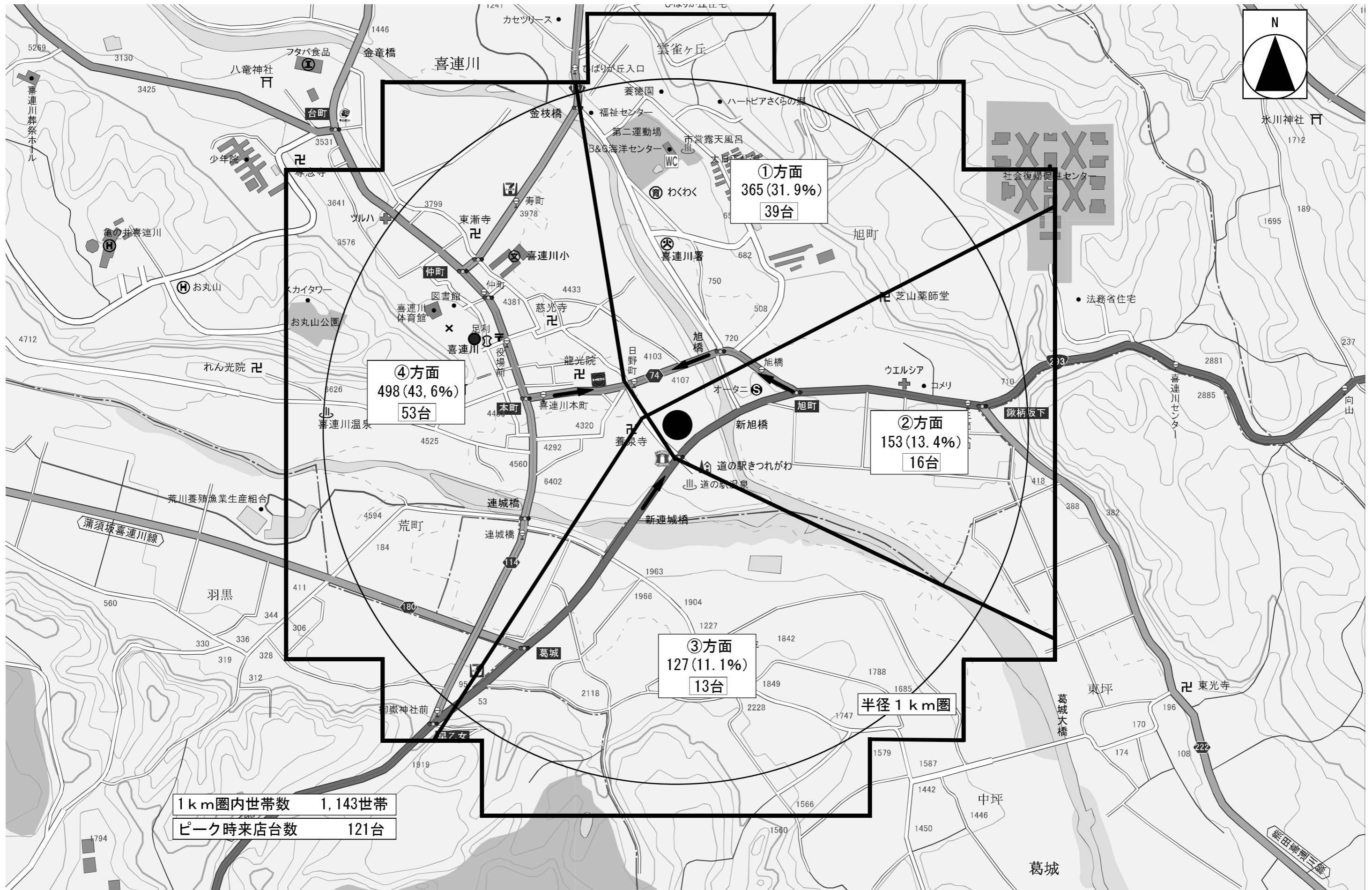


図1. 方面別来店予測範囲図(1 : 10,000) クスリのアオキ喜連川店

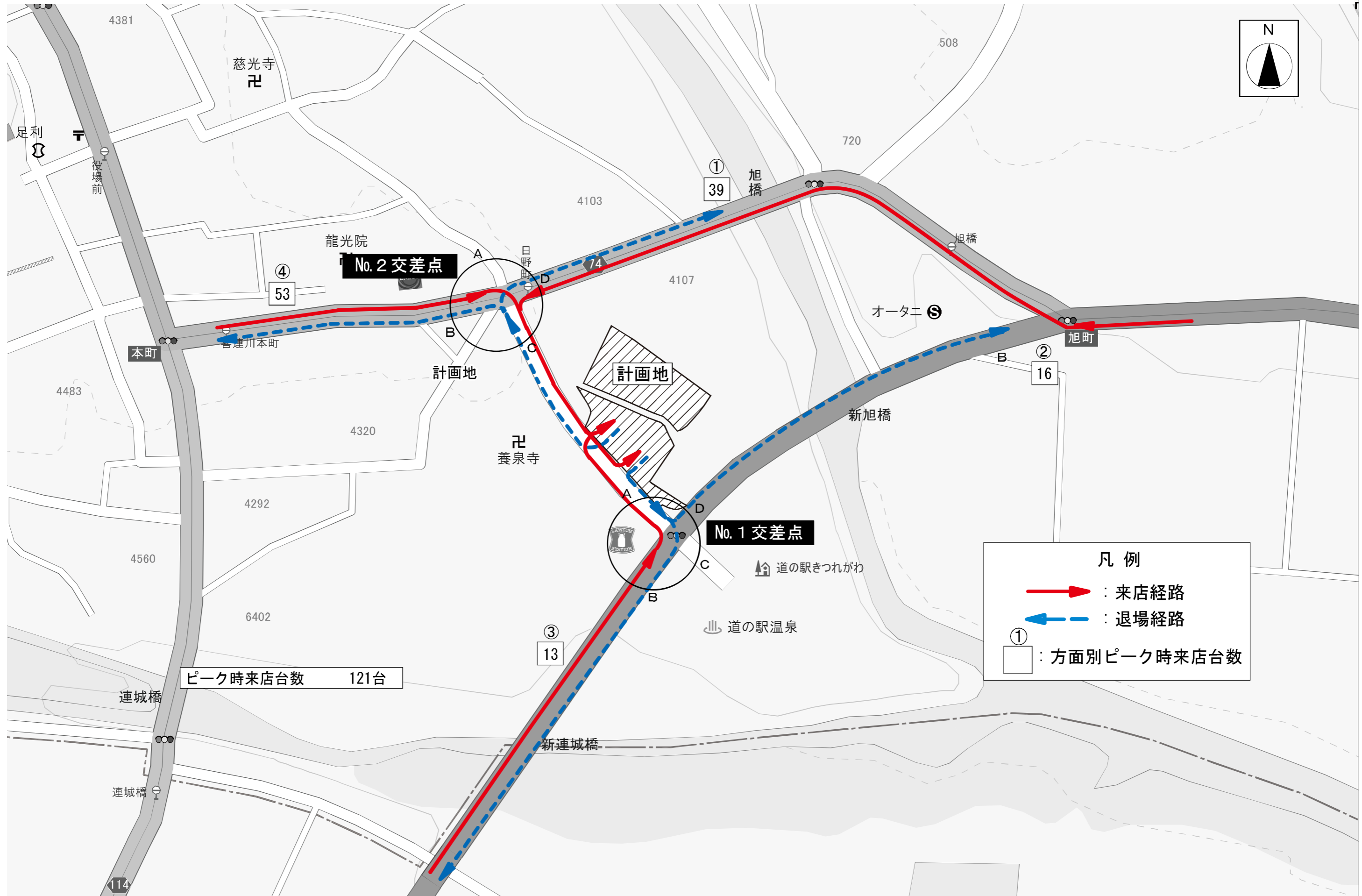


図2. 車両経路図(1 : 3,000) クスリのアオキ喜連川店



### 3) 交差点需要率及び交通容量の算出

現況交通量に計画店舗へのピーク時間帯における来店・退店車両台数を加算して、開店後の交通量及び交差点需要率を算出しました。

なお、ピーク時間帯は、現況交通量における交差点流入交通量合計台数が最も多い時間帯としました。

#### 1) 交通量の算出

各交差点において、現況ピーク時交通量に開店後に発生する交通量を加算して、現況、開店後の交通量の比較を行いました。開店前後の交差点方向別交通量比較は図 3. 開店前後の交差点方向別交通量比較に示すとおりです。

#### No. 1 交差点

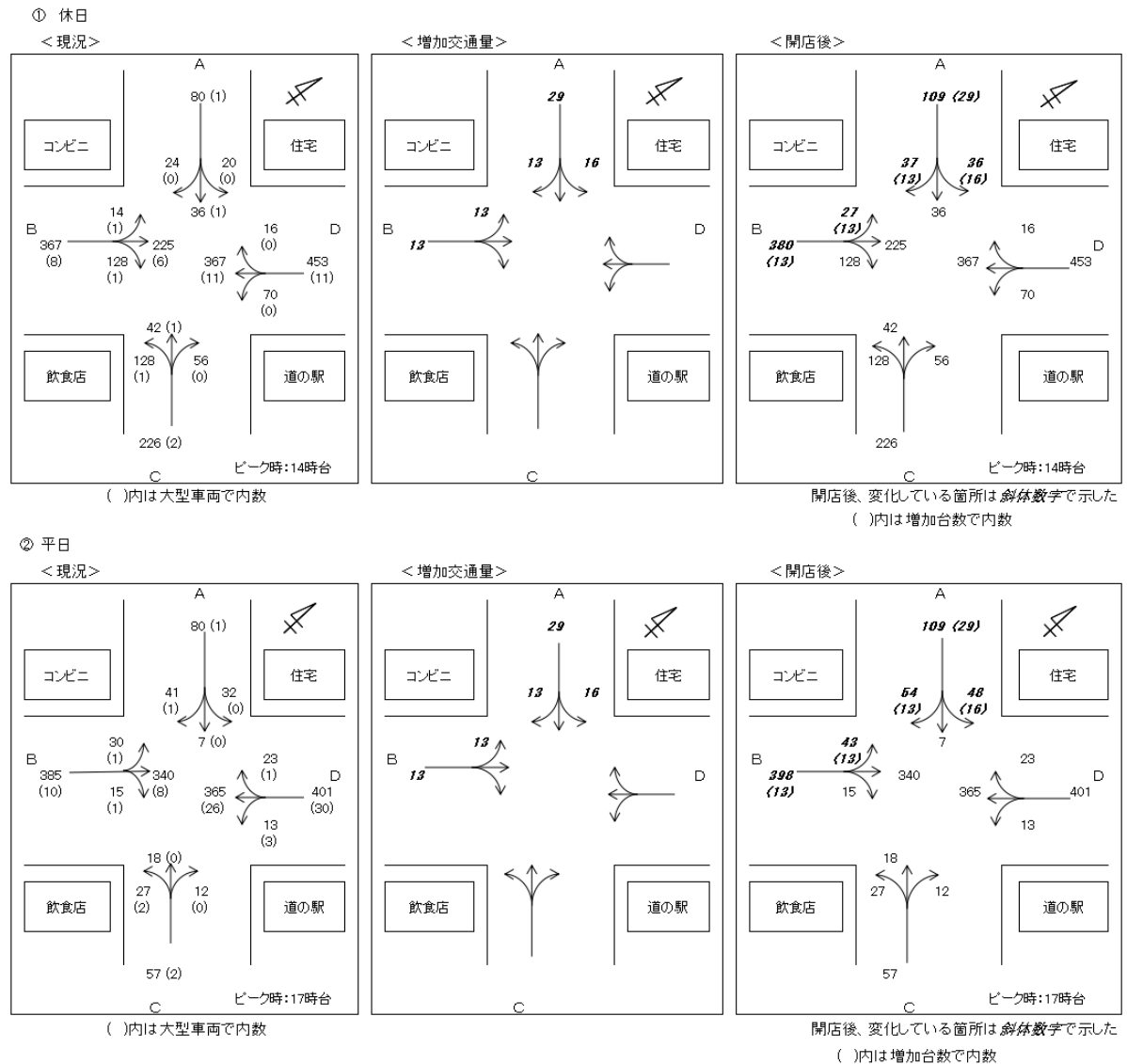


図 3 (1) 開店前後の交差点方向別交通量比較

## No. 2 交差点

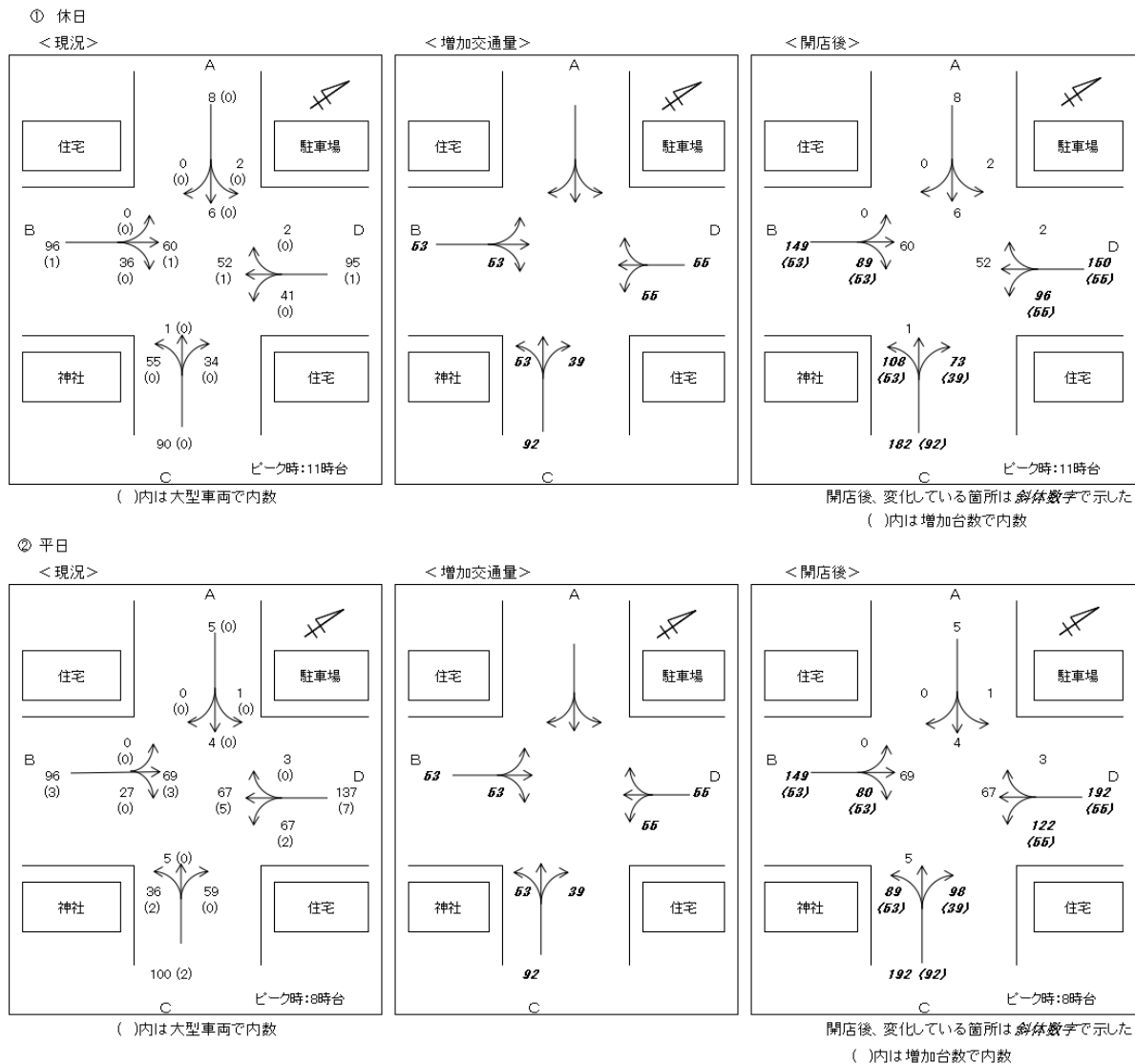


図 3 (2) 開店前後の交差点方向別交通量比較

## 2) 交差点需要率の算出

来店車両が各交差点に及ぼす影響を検討するため、ピーク時における交差点需要率及び車線混雑度を算出し、「現況」「開店後」について検討を行いました。

### ①検討結果

需要率の算出結果は表 3. に、交差点需要率の計算は<別表①>に示すとおりです。

表 3. 交差点需要率等算定結果

(休日)

地点名	流入部名	車線種別	混雑度		交差点需要率	
			現況	開店後	現況	開店後
No. 1 交差点	A より	直左	0.12	0.16	0.351	0.351
		右折	0.05	0.07		
	B より	直左	0.26	0.28		
		右折	0.18	0.18		
	C より	直左	0.39	0.39		
		右折	0.11	0.11		
	D より	直左	0.49	0.49		
		右折	0.02	0.02		

(平日)

地点名	流入部名	車線種別	混雑度		交差点需要率	
			現況	開店後	現況	開店後
No. 1 交差点	A より	直左	0.09	0.13	0.232	0.239
		右折	0.08	0.11		
	B より	直左	0.41	0.43		
		右折	0.02	0.02		
	C より	直左	0.10	0.10		
		右折	0.02	0.02		
	D より	直左	0.43	0.43		
		右折	0.03	0.03		

### 3) 無信号交差点及び出入口の交通容量評価

無信号交差点及び出入口における交通容量評価については「平面交差の計画と設計 基礎編」無信号交差点の交通容量（一時停止交差点の交通容量）により評価しました。

○ 従道路流入部の方向別交通流の横断可能容量は、次式で求める

$$C_{p,x} = V_{c,x} \times \frac{\exp(-V_{c,x} \times t_{c,x} \div 3600)}{1 - \exp(-V_{c,x} \times t_{f,x} \div 3600)}$$

ここで、 $C_{p,x}$  : 従道路流入部の方向別交通流（xは直進、右折、左折の別）の横断可能交通量〔台/時〕  
 $V_{c,x}$  : 従道路の各方向別交通流が交錯する交通流の交通流率〔台/時〕  
 $t_{c,x}$  : 従道路の方向別交通流の臨界ギャップ〔秒〕  
 $t_{f,x}$  : 従道路の方向別交通流の追従車頭時間〔秒〕

【「改訂 平面交差の計画と設計」基礎編 第3版 P81 式 3.3.2】

表. 一時停止交差点における基本臨界ギャップと追従車頭時間(HCM2010の例)

交通流	基本臨界ギャップ (秒)			基本追従車頭時間 [秒]		
	2車線道路 (主道路)	4車線道路 (主道路)	6車線道路 (主道路)	2車線道路	4車線道路	6車線道路
主道路からの右折	4.1	4.1	5.3	2.2	2.2	3.1
主道路からのUターン	—	6.4 (広幅員) 6.9 (狭幅員)	5.6	—	2.5 (広幅員) 3.1 (狭幅員)	2.3
従道路からの左折	6.2	6.9	7.1	3.3	3.3	3.9
従道路の直進	1段横断	6.5	6.5	4.0	4.0	4.0
	2段横断	5.5	5.5			
従道路からの右折	1段横断	7.1	7.5	3.5	3.5	3.5
	2段横断	6.1	6.5			

注)通行は日本方式(左側通行)に換算した。

○ 混用車線の交通容量は、次式で求める

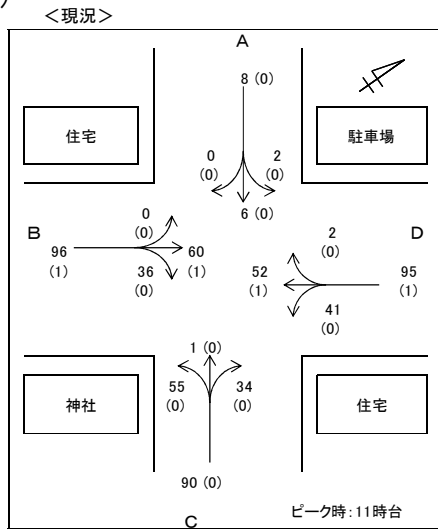
$$C_{sh} = \frac{\sum V_x}{\sum (V_x \div C_{m,x})}$$

ここで、 $C_{sh}$  : 従道路流入部の交通容量〔台/時〕  
 $V_x$  : 従道路流入部の方向別交通流の交通流率〔台/時〕  
 $C_{m,x}$  : 従道路流入部の方向別交通流の交通容量〔台/時〕

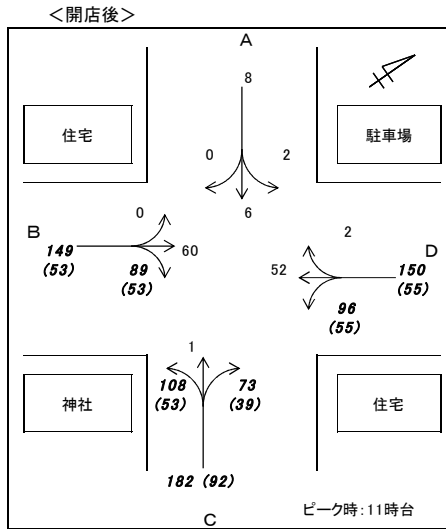
【「改訂 平面交差の計画と設計」基礎編 第3版 P82 式 3.3.3】

# 無信号交差点 <No.2 交差点>

(休日)

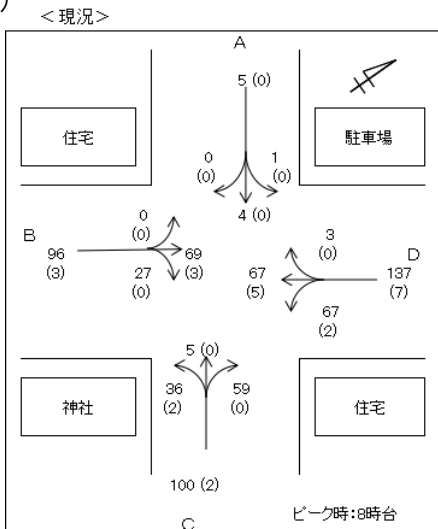


( )内は大型車両で内数

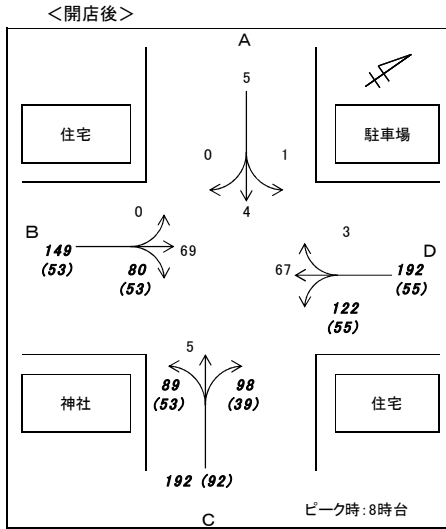


開店後、変化している箇所は斜体数字で示した  
( )内は増加台数で内数

(平日)



( )内は大型車両で内数



開店後、変化している箇所は斜体数字で示した  
( )内は増加台数で内数

## <無信号交差点の交通容量評価>

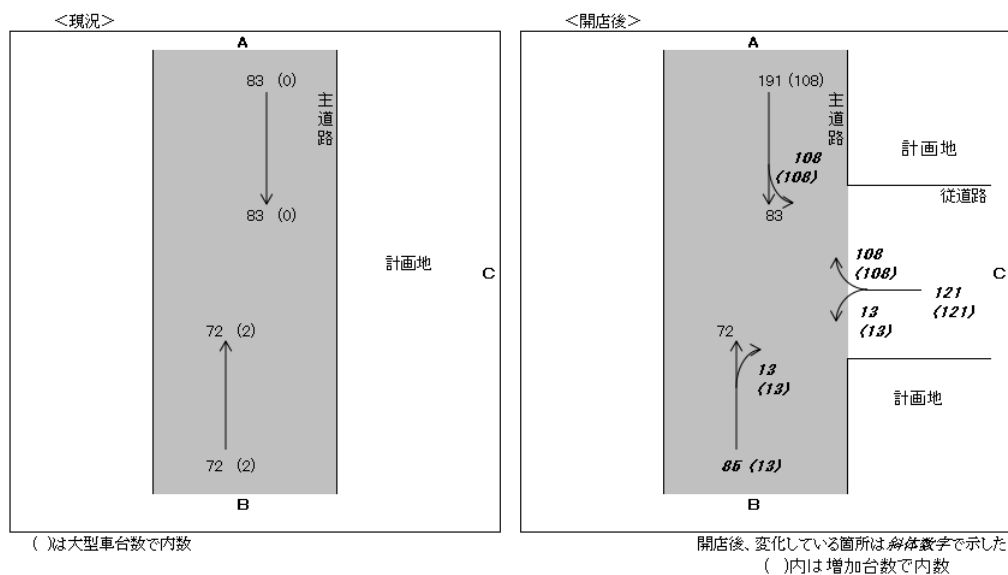
No.2交差点		<休日>		<平日>	
		現況	開店後	現況	開店後
主道路から 従道路へ右折 (B→C)	交通容量	1,511pcu/時	1,447pcu/時	1,465pcu/時	1,386pcu/時
	実交通量	36pcu/時	90pcu/時	27pcu/時	81pcu/時
	交通容量差 (交通容量-実交通量)	1,475pcu/時	1,357pcu/時	1,438pcu/時	1,315pcu/時
	評価	○K	○K	○K	○K
主道路から 従道路へ右折 (D→A)	交通容量	1,555pcu/時	1,555pcu/時	1,544pcu/時	1,544pcu/時
	実交通量	2pcu/時	2pcu/時	3pcu/時	3pcu/時
	交通容量差 (交通容量-実交通量)	1,553pcu/時	1,553pcu/時	1,541pcu/時	1,541pcu/時
	評価	○K	○K	○K	○K
従道路から 主道路へ左折・直進 ・右折 (A→B, C, D)	交通容量	800pcu/時	888pcu/時	714pcu/時	825pcu/時
	実交通量	8pcu/時	8pcu/時	5pcu/時	5pcu/時
	交通容量差 (交通容量-実交通量)	792pcu/時	880pcu/時	709pcu/時	820pcu/時
	評価	○K	○K	○K	○K
従道路から 主道路へ左折・直進 ・右折 (C→A, B, C)	交通容量	927pcu/時	888pcu/時	854pcu/時	835pcu/時
	実交通量	90pcu/時	183pcu/時	100pcu/時	193pcu/時
	交通容量差 (交通容量-実交通量)	837pcu/時	705pcu/時	754pcu/時	642pcu/時
	評価	○K	○K	○K	○K

pcu:乗用車換算台数

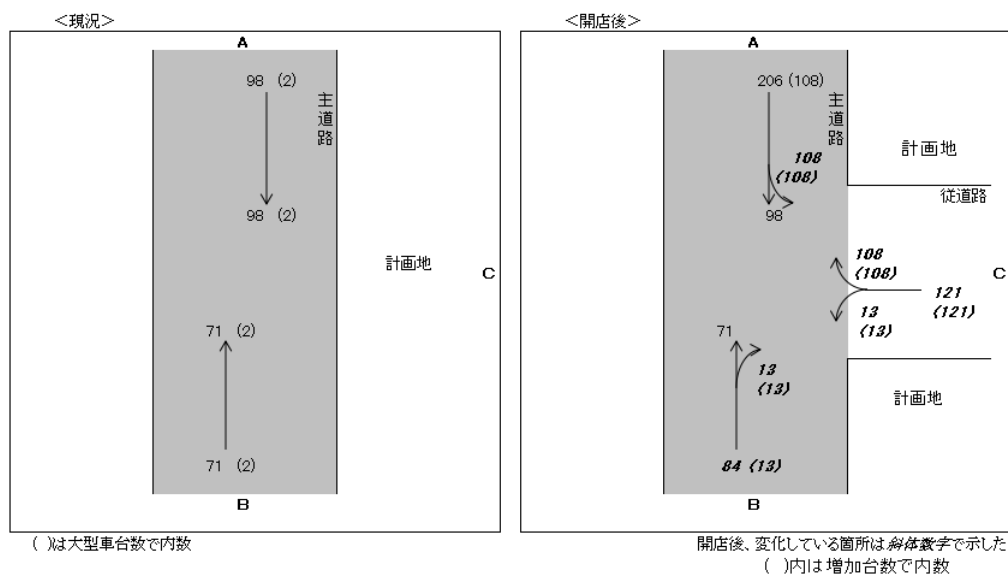
## 出入口

安全側として、出入庫が1か所の出入口に集中した場合を想定しました。

(休日)



(平日)



## <無信号交差点の交通容量評価>

出入口		<休日>		<平日>	
		現況	開店後	現況	開店後
主道路からの右折 (B→C)	交通容量	-	1,386pcu/時	-	1,378pcu/時
	実交通量	-	13pcu/時	-	13pcu/時
	交通容量差(交通容量-実交通量)	-	1,383pcu/時	-	1,365pcu/時
	評価	-	○K	-	○K
従道路からの左折・右折 (C→A、B)	交通容量	-	817pcu/時	-	801pcu/時
	実交通量	-	121pcu/時	-	121pcu/時
	交通容量差(交通容量-実交通量)	-	696pcu/時	-	680pcu/時
	評価	-	○K	-	○K

pcu: 乗用車換算台数

<別表①> 交差点需要率の算出

No. 1 交差点 (現況 休日)

流入路線		Aより		Bより		Cより		Dより	
車線 (車線数)		直左 ←↑ (1)	右折 ↗ (1)	直左 ←↑ (1)	右折 ↗ (1)	直左 ←↑ (1)	右折 ↗ (1)	直左 ←↑ (1)	右折 ↗ (1)
交通量	直進交通量 (内大型車台数)	36 (1)		225 (6)		42 (1)		367 (11)	
	左折交通量 (内大型車台数)	20 (0)		14 (1)		128 (1)		70 (0)	
	右折交通量 (内大型車台数)		24 (0)		128 (1)		56 (0)		16 (0)
	合計交通量 (内大型車台数)	56 (1)	24 (0)	239 (7)	128 (1)	170 (2)	56 (0)	437 (11)	16 (0)
	対向流入部直進車台数		42		367		36		225
	対向流入部飽和交通流率		2000		2000		2000		2000
	現示の変わり目サバケ台数 交差点: 小2台 大3台		2		2		2		2
	車線幅員(m)	3.10m	3.00m	3.30m	3.10m	3.00m	3.00m	3.30m	3.10m
	縦断勾配(%)	0.00%	0.00%	0.00%	0.00%	0.00%	0.00%	0.00%	0.00%
	歩行者交通 (多:1 少:0) f <sub>p</sub> : 多 0.5 少 0.15	0 [0.15]		0 [0.15]		0 [0.15]		0 [0.15]	
現示	有効青時間	23秒	23秒	42秒	42秒	23秒	23秒	42秒	42秒
	青矢時間 (対向直進車なし)				10秒				10秒
	歩行者青時間	14秒	14秒	30秒	30秒	14秒	14秒	30秒	30秒
	サイクル長	90秒	90秒	90秒	90秒	90秒	90秒	90秒	90秒

流入路線		Aより		Bより		Cより		Dより			
車線 (車線数)		直左 ←↑ (1)	右折 ↗ (1)	直左 ←↑ (1)	右折 ↗ (1)	直左 ←↑ (1)	右折 ↗ (1)	直左 ←↑ (1)	右折 ↗ (1)		
補正率	飽和交通量の基本値S <sub>b</sub>	2,000	1,800	2,000	1,800	2,000	1,800	2,000	1,800		
	車線幅員 α <sub>w</sub> (車線幅員m)	1.000 (3.10m)	1.000 (3.00m)	1.000 (3.30m)	1.000 (3.10m)	1.000 (3.00m)	1.000 (3.00m)	1.000 (3.30m)	1.000 (3.10m)		
	縦断勾配 α <sub>g</sub> (縦断勾配%)	1.000 (0.00%)	1.000 (0.00%)	1.000 (0.00%)	1.000 (0.00%)	1.000 (0.00%)	1.000 (0.00%)	1.000 (0.00%)	1.000 (0.00%)		
	大型車混入 α <sub>r</sub> (大型車混入率%)	0.988 (1.8%)	1.000 (0.0%)	0.980 (2.9%)	0.994 (0.8%)	0.992 (1.2%)	1.000 (0.0%)	0.983 (2.5%)	1.000 (0.0%)		
	左折車混入 α <sub>L1</sub> (左折車混入率%)	0.930 (35.7%)	-	0.986 (5.9%)	-	0.863 (75.3%)	-	0.964 (16.0%)	-		
	右折車混入 α <sub>R1</sub> (右折車混入率%)	-	-	-	-	-	-	-	-		
	歩行者による低減率 f <sub>p</sub>	[0.15]		[0.15]		[0.15]		[0.15]			
	歩行者による低減率 α <sub>L</sub>	-	-	-	-	-	-	-	-		
	歩行者による低減率 f <sub>p</sub>										
	実際車線の可能飽和交通流量 (台/青1時間)	1,838	1,620	1,933	898	1,789	1,712	1,647	1,895	1,215	1,800
①交通量 Q (台/時)	56	24 (サバケ台数) 80	239 (サバケ台数) 80	90 (サバケ台数) 80	38	170 (サバケ台数) 80	56 (サバケ台数) 80	437 (サバケ台数) 80	13 (サバケ台数) 80	3	
正規化交通量 ρ	0.030	-	0.124	0.011	0.021	0.099	-	0.231	-	0.002	
必要現示率	1. φ	0.030	-			0.099	-				0.099
	2. φ			0.124	0.011			0.231	-		0.231
	3. φ					0.021				0.002	0.021
	4. φ										0.000
	5. φ										0.000
②交通容量	470	494	902	499	199	438	501	884	647	200	
混雑度 (①/②)	0.12	0.05	0.26	0.18		0.39	0.11	0.49	0.02		
備考	E <sub>L1</sub> = 1.211	f= 0.960	E <sub>L1</sub> = 1.232	f= 0.676		E <sub>L1</sub> = 1.211	f= 0.966	E <sub>L1</sub> = 1.232	f= 0.790		0.351

通過率の計算	0~200	0.960	0.651	0.966	0.786
	200~400	0.936	0.676	0.941	0.790
	400~600	0.847	0.668	0.850	0.746
	600~800	0.791	0.645	0.794	0.709
	800~1000	0.753	0.623	0.756	0.680
歩行者による補正率	1.000	1.000	1.000	1.000	
可能飽和交通容量	1,800	1,789	1,800	1,800	
実1時間交通容量 (除サバケ台数)	414	419	421	567	

No.1 交差点（開店後 休日）

流入路線		Aより		Bより		Cより		Dより	
車線 (車線数)		直左 ←↑ (1)	右折 ↗ (1)	直左 ←↑ (1)	右折 ↗ (1)	直左 ←↑ (1)	右折 ↗ (1)	直左 ←↑ (1)	右折 ↗ (1)
交通量	直進交通量 (内大型車台数)	36 (1)		225 (6)		42 (1)		367 (11)	
	左折交通量 (内大型車台数)	36 (0)		27 (1)		128 (1)		70 (0)	
	右折交通量 (内大型車台数)		37 (0)		128 (1)		56 (0)		16 (0)
	合計交通量 (内大型車台数)	72 (1)	37 (0)	252 (7)	128 (1)	170 (2)	56 (0)	437 (11)	16 (0)
	対向流入部直進車台数		42		367		36		225
	対向流入部飽和交通流率		2000		2000		2000		2000
	現示の変わり目サバケ台数 交差点：小2台 大3台		2		2		2		2
車線	車線幅員(m)	3.10m	3.00m	3.30m	3.10m	3.00m	3.00m	3.30m	3.10m
	縦断勾配(%)	0.00%	0.00%	0.00%	0.00%	0.00%	0.00%	0.00%	0.00%
歩行者交通 (多:1 少:0) f <sub>p</sub> : 多0.5 少0.15		0 [0.15]		0 [0.15]		0 [0.15]		0 [0.15]	
現示	有効青時間	23秒	23秒	42秒	42秒	23秒	23秒	42秒	42秒
	青矢時間 (対向直進車なし)				10秒				10秒
	歩行者青時間	14秒	14秒	30秒	30秒	14秒	14秒	30秒	30秒
	サイクル長	90秒	90秒	90秒	90秒	90秒	90秒	90秒	90秒

流入路線		Aより		Bより		Cより		Dより			
車線 (車線数)		直左 ←↑ (1)	右折 ↗ (1)	直左 ←↑ (1)	右折 ↗ (1)	直左 ←↑ (1)	右折 ↗ (1)	直左 ←↑ (1)	右折 ↗ (1)		
飽和交通量の基本値S <sub>B</sub>		2,000	1,800	2,000	1,800	2,000	1,800	2,000	1,800		
補正率	車線幅員 α <sub>w</sub> (車線幅員m)	1.000 (3.10m)	1.000 (3.00m)	1.000 (3.30m)	1.000 (3.10m)	1.000 (3.00m)	1.000 (3.00m)	1.000 (3.30m)	1.000 (3.10m)		
	縦断勾配 α <sub>G</sub> (縦断勾配%)	1.000 (0.00%)	1.000 (0.00%)	1.000 (0.00%)	1.000 (0.00%)	1.000 (0.00%)	1.000 (0.00%)	1.000 (0.00%)	1.000 (0.00%)		
	大型車混入 α <sub>r</sub> (大型車混入率%)	0.990 (1.4%)	1.000 (0.0%)	0.981 (2.8%)	0.994 (0.8%)	0.992 (1.2%)	1.000 (0.0%)	0.983 (2.5%)	1.000 (0.0%)		
	左折車混入 α <sub>LT</sub> (左折車混入率%) [歩行者による低減率f <sub>p</sub> ]	0.905 (50.0%) [0.15]	-	0.976 (10.7%) [0.15]	-	0.863 (75.3%) [0.15]	-	0.964 (16.0%) [0.15]	-		
	右折車混入 α <sub>RT</sub> (右折車混入率%) [右折車の通過率]	-	-	-	-	-	-	-	-		
	歩行者 α <sub>L</sub> [歩行者による低減率f <sub>p</sub> ]	-	-	-	-	-	-	-	-		
実際車線の可能飽和交通流量 (台/青1時間)		1,792	1,620	1,915	898	1,789	1,712	1,647	1,895		
①交通量Q (台/時)		72	37 (サバケ台数) 80	252	90 (サバケ台数) 80	38	170	56 (サバケ台数) 80	437 (サバケ台数) 80	3	
正規化交通量ρ		0.040	-	0.132	0.011	0.021	0.099	-	0.231	-	0.002
必要現示率	1φ	0.040	-	-	-	-	0.099	-	-	-	0.099
	2φ	-	-	0.132	0.011	-	-	-	0.231	-	0.231
	3φ	-	-	-	0.021	-	-	-	-	0.002	0.021
	4φ	-	-	-	-	-	-	-	-	-	0.000
	5φ	-	-	-	-	-	-	-	-	-	0.000
②交通容量		458	494	894	499	199	438	501	884	647	200
混雑度 (①/②)		0.16	0.07	0.28	0.18	0.19	0.39	0.11	0.49	0.49	0.02
備考		E <sub>LT</sub> = 1.211	f= 0.960	E <sub>LT</sub> = 1.232	f= 0.676		E <sub>LT</sub> = 1.211	f= 0.966	E <sub>LT</sub> = 1.232	f= 0.790	0.351

通過率の計算	0~200	0.960	0.651	0.966	0.786
	200~400	0.936	0.676	0.941	0.790
	400~600	0.847	0.668	0.850	0.746
	600~800	0.791	0.645	0.794	0.709
	800~1000	0.753	0.623	0.756	0.680
歩行者による補正率		1.000	1.000	1.000	1.000
可能飽和交通容量		1,800	1,789	1,800	1,800
実1時間交通容量 (除サバケ台数)		414	419	421	567



No. 1 交差点 (現況 平日)

流入路線		Aより		Bより		Cより		Dより	
車線 (車線数)		直左 ←↑ (1)	右折 ↗ (1)	直左 ←↑ (1)	右折 ↗ (1)	直左 ←↑ (1)	右折 ↗ (1)	直左 ←↑ (1)	右折 ↗ (1)
交通量	直進交通量	7		340		18		365	
	( ) 内大型車台数	(0)		(8)		(0)		(26)	
	左折交通量	32		30		27		13	
	( ) 内大型車台数	(0)		(1)		(2)		(3)	
	右折交通量		41		15		12		23
	( ) 内大型車台数		(1)		(1)		(0)		(1)
	合計交通量	39	41	370	15	45	12	378	23
	( ) 内大型車台数	(0)	(1)	(9)	(1)	(2)	(0)	(29)	(1)
	対向流入部直進車台数		18		365		7		340
	対向流入部飽和交通流率		2000		2000		2000		2000
現示の変わり目サバケ台数 交差点：小2台 大3台			2		2		2		2
車線	車線幅員(m)	3.10m	3.00m	3.30m	3.10m	3.00m	3.00m	3.30m	3.10m
	縦断勾配(%)	0.00%	0.00%	0.00%	0.00%	0.00%	0.00%	0.00%	0.00%
歩行者交通 (多:1 少:0) f <sub>p</sub> : 多 0.5 少 0.15		0		0		0		0	
有効青時間		23秒	23秒	42秒	42秒	23秒	23秒	42秒	42秒
青矢時間 (対向直進車なし)					10秒				10秒
歩行者青時間		14秒	14秒	30秒	30秒	14秒	14秒	30秒	30秒
サイクル長		90秒	90秒	90秒	90秒	90秒	90秒	90秒	90秒

流入路線		Aより		Bより		Cより		Dより			
車線 (車線数)		直左 ←↑ (1)	右折 ↗ (1)	直左 ←↑ (1)	右折 ↗ (1)	直左 ←↑ (1)	右折 ↗ (1)	直左 ←↑ (1)	右折 ↗ (1)		
飽和交通量の基本値S <sub>b</sub>		2,000	1,800	2,000	1,800	2,000	1,800	2,000	1,800		
補正率	車線幅員 α <sub>w</sub> (車線幅員m)	1.000 (3.10m)	1.000 (3.00m)	1.000 (3.30m)	1.000 (3.10m)	1.000 (3.00m)	1.000 (3.00m)	1.000 (3.30m)	1.000 (3.10m)		
	縦断勾配 α <sub>g</sub> (縦断勾配%)	1.000 (0.00%)	1.000 (0.00%)	1.000 (0.00%)	1.000 (0.00%)	1.000 (0.00%)	1.000 (0.00%)	1.000 (0.00%)	1.000 (0.00%)		
	大型車混入 α <sub>r</sub> (大型車混入率%)	1.000 (0.0%)	0.983 (2.4%)	0.983 (2.4%)	0.955 (6.7%)	0.970 (4.4%)	1.000 (0.0%)	0.949 (7.7%)	0.971 (4.3%)		
	左折車混入 α <sub>L1</sub> (左折車混入率%)	0.852 (82.1%)	-	0.982 (8.1%)	-	0.888 (60.0%)	-	0.992 (3.4%)	-		
	右折車混入 α <sub>R1</sub> (右折車混入率%)	-	-	-	-	-	-	-	-		
	歩行者 α <sub>L</sub> (歩行者による低減率f <sub>p</sub> )	-	-	-	-	-	-	-	-		
	歩行者による低減率f <sub>p</sub>	-	-	-	-	-	-	-	-		
実際車線の可能飽和交通流量 (台/青1時間)		1,704	1,694	1,931	868	1,719	1,723	1,769	934	1,748	
①交通量Q (台/時)		39	41 (サバケ台数 80)	370	10 (サバケ台数 80)	5	45	12 (サバケ台数 80)	378	15 (サバケ台数 80)	8
正規化交通量ρ		0.023	-	0.192	-	0.003	0.026	-	0.201	-	0.005
必要現示率	1 φ	0.023	-	-	-	-	0.026	-	-	-	0.026
	2 φ	-	-	0.192	-	-	-	-	0.201	-	0.201
	3 φ	-	-	-	-	0.003	-	-	-	-	0.005
	4 φ	-	-	-	-	-	-	-	-	-	0.000
	5 φ	-	-	-	-	-	-	-	-	-	0.000
②交通容量		435	513	901	485	191	440	532	879	516	194
混雑度 (①/②)		0.09	0.08	0.41	0.02	0.02	0.10	0.02	0.43	0.03	0.03
備考		E <sub>L1</sub> = 1.211	f= 0.983	E <sub>L1</sub> = 1.232	f= 0.678		E <sub>L1</sub> = 1.211	f= 0.993	E <sub>L1</sub> = 1.232	f= 0.698	

現示の 需要率	0.026
	0.201
	0.005
	0.000
	0.000
交差点の 需要率	0.232

通過率の計算	0~200	0.983	0.653	0.993	0.677
	200~400	0.956	0.678	0.964	0.698
	400~600	0.860	0.669	0.866	0.683
	600~800	0.802	0.646	0.807	0.657
	800~1000	0.763	0.624	0.767	0.634
歩行者による補正率		1.000	1.000	1.000	1.000
可能飽和交通容量		1,769	1,719	1,800	1,748
実1時間交通容量 (除カバケ台数)		433	405	452	436

No. 1 交差点（開店後 平日）

流入路線		Aより		Bより		Cより		Dより	
車線		直左	右折	直左	右折	直左	右折	直左	右折
(車線数)		(1)	(1)	(1)	(1)	(1)	(1)	(1)	(1)
交通量	直進交通量 (内大型車台数)	7 (0)		340 (8)		18 (0)		365 (26)	
	左折交通量 (内大型車台数)	48 (0)		43 (1)		27 (2)		13 (3)	
	右折交通量 (内大型車台数)		54 (1)		15 (1)		12 (0)		23 (1)
	合計交通量 (内大型車台数)	55 (0)	54 (1)	383 (9)	15 (1)	45 (2)	12 (0)	378 (29)	23 (1)
	対向流入部直進車台数		18		365		7		340
	対向流入部飽和交通流率		2000		2000		2000		2000
	現示の変わり目サバケ台数 交差点：小2台 大3台		2		2		2		2
	車線幅員(m)	3.10m	3.00m	3.30m	3.10m	3.00m	3.00m	3.30m	3.10m
	縦断勾配(%)	0.00%	0.00%	0.00%	0.00%	0.00%	0.00%	0.00%	0.00%
	歩行者交通 (多:1 少:0) f <sub>p</sub> : 多 0.5 少 0.15	0 [0.15]		0 [0.15]		0 [0.15]		0 [0.15]	
現示	有効青時間	23秒	23秒	42秒	42秒	23秒	23秒	42秒	42秒
	青矢時間 (対向直進車なし)				10秒				10秒
	歩行者青時間	14秒	14秒	30秒	30秒	14秒	14秒	30秒	30秒
	サイクル長	90秒	90秒	90秒	90秒	90秒	90秒	90秒	90秒

流入路線		Aより		Bより		Cより		Dより	
車線		直左	右折	直左	右折	直左	右折	直左	右折
(車線数)		(1)	(1)	(1)	(1)	(1)	(1)	(1)	(1)
飽和交通量の基本値S <sub>B</sub>		2,000	1,800	2,000	1,800	2,000	1,800	2,000	1,800
補正率	車線幅員 α <sub>w</sub> (車線幅員m)	1.000 (3.10m)	1.000 (3.00m)	1.000 (3.30m)	1.000 (3.10m)	1.000 (3.00m)	1.000 (3.00m)	1.000 (3.30m)	1.000 (3.10m)
	縦断勾配 α <sub>G</sub> (縦断勾配%)	1.000 (0.00%)	1.000 (0.00%)	1.000 (0.00%)	1.000 (0.00%)	1.000 (0.00%)	1.000 (0.00%)	1.000 (0.00%)	1.000 (0.00%)
	大型車混入 α <sub>r</sub> (大型車混入率%)	1.000 (0.0%)	0.987 (1.9%)	0.984 (2.3%)	0.955 (6.7%)	0.970 (4.4%)	1.000 (0.0%)	0.949 (7.7%)	0.971 (4.3%)
	左折車混入 α <sub>LT</sub> (左折車混入率%) [歩行者による低減率f <sub>p</sub> ]	0.844 (87.3%) [0.15]	-	0.975 (11.2%) [0.15]	-	0.888 (60.0%) [0.15]	-	0.992 (3.4%) [0.15]	-
右折車混入 α <sub>RT</sub> (右折車混入率%) [右折車の通過率]	-	-	-	-	-	-	-	-	
歩行者 α <sub>L</sub> [歩行者による低減率f <sub>p</sub> ]	-	-	-	-	-	-	-	-	
実際車線の可能飽和交通流量 (台/青1時間)	1,688	1,698	1,919	868	1,719	1,723	1,769	1,883	934
①交通量Q (台/時)	55	54 (サバケ台数) 80	383	10 (サバケ台数) 80	5	45 (サバケ台数) 80	12 (サバケ台数) 80	378 (サバケ台数) 80	8 (サバケ台数) 80
正規化交通量 ρ	0.033	-	0.200	-	0.003	0.026	-	0.201	-
必要現示率	1 φ	0.033	-	0.200	-	0.026	-	0.201	-
	2 φ								
	3 φ					0.003			0.005
	4 φ								0.000
	5 φ								0.000
②交通容量	431	514	896	485	191	440	532	879	516
混雑度 ((1)/(2))	0.13	0.11	0.43	0.02	0.02	0.10	0.02	0.43	0.03
備考	E <sub>LT</sub> = 1.211	f= 0.983	E <sub>LT</sub> = 1.232	f= 0.678	E <sub>LT</sub> = 1.211	f= 0.993	E <sub>LT</sub> = 1.232	f= 0.698	0.239

通過率の計算	0~200	0.983	0.653	0.993	0.677
	200~400	0.956	0.678	0.964	0.698
	400~600	0.860	0.669	0.866	0.683
	600~800	0.802	0.646	0.807	0.657
	800~1000	0.763	0.624	0.767	0.634
歩行者による補正率	1.000	1.000	1.000	1.000	
可能飽和交通容量	1,777	1,719	1,800	1,748	
実1時間交通容量 (除サバケ台数)	434	405	452	436	

<別表②> 無信号交差点及び出入口の交通容量評価

No. 2 交差点 (現況 休日)

表-1 横断可能容量、評価

No	実交通量 Mn	Qx	gx	hx	交通容量 Cpx	交通容量差 Cpx-Mn	交通容量比 Mn / Cpx	評価
1	36	0.026	4.1	2.2	1,511	1,475	0.024	OK
5	2	0.017	4.1	2.2	1,555	1,553	0.001	OK
混1	8	—	—	—	800	792	0.010	OK
混2	90	—	—	—	927	837	0.097	OK

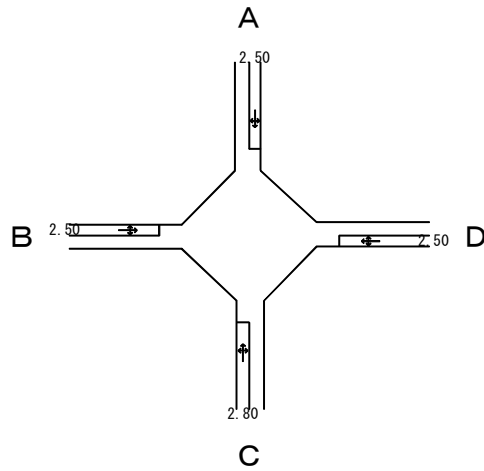
No. 1 : 主道路 (流入部 B) からの右折

No. 5 : 主道路 (流入部 D) からの右折

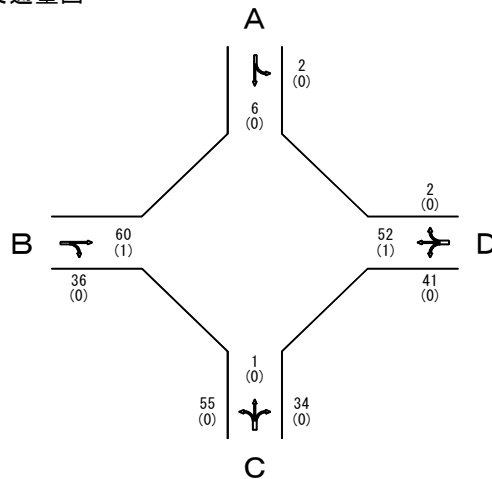
No. 混1 : 従道路 (流入部 A) 左直右混用車線

No. 混2 : 従道路 (流入部 C) 左直右混用車線

交差点概略図



交通量図



上段 : 方向別合計交通量 [台/時]  
下段 : (大型車混入台数) [台/時]

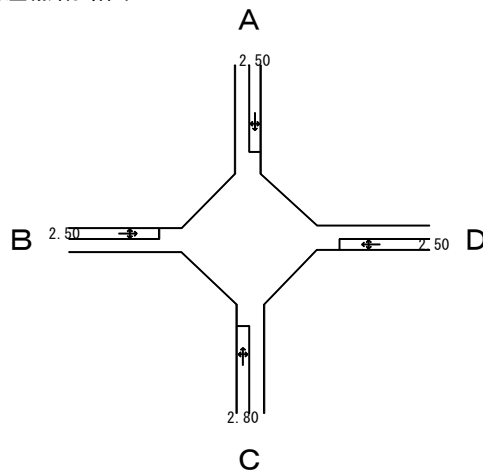
No. 2 交差点（開店後 休日）

表-1 横断可能容量、評価

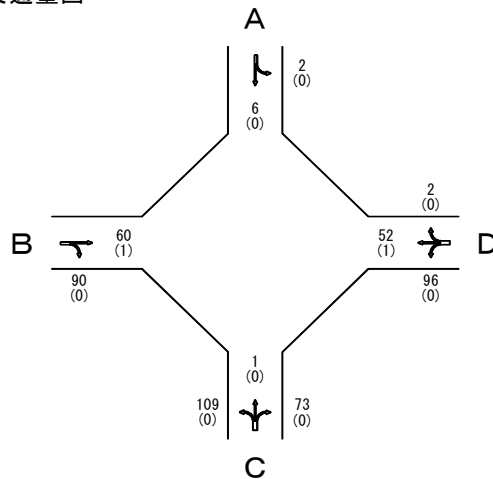
No	実交通量 Mn	Qx	gx	hx	交通容量 Cpx	交通容量差 Cpx-Mn	交通容量比 Mn / Cpx	評価
1	90	0.041	4.1	2.2	1,447	1,357	0.062	OK
5	2	0.017	4.1	2.2	1,555	1,553	0.001	OK
混1	8	—	—	—	666	658	0.012	OK
混2	183	—	—	—	888	705	0.206	OK

- No. 1 : 主道路（流入部 B）からの右折
- No. 5 : 主道路（流入部 D）からの右折
- No. 混1 : 従道路（流入部 A）左直右混用車線
- No. 混2 : 従道路（流入部 C）左直右混用車線

交差点概略図



交通量図



上段：方向別合計交通量[台/時]  
下段：(大型車混入台数)[台/時]

No. 2 交差点（現況 平日）

表-1 横断可能容量、評価

No	実交通量 Mn	Qx	gx	hx	交通容量 Cpx	交通容量差 Cpx-Mn	交通容量比 Mn / Cpx	評価
1	27	0.037	4.1	2.2	1,465	1,438	0.018	OK
5	3	0.019	4.1	2.2	1,544	1,541	0.002	OK
混1	5	—	—	—	714	709	0.007	OK
混2	100	—	—	—	854	754	0.117	OK

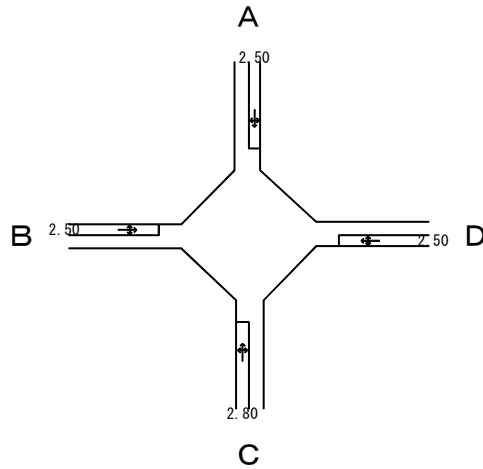
No. 1：主道路（流入部 B）からの右折

No. 5：主道路（流入部 D）からの右折

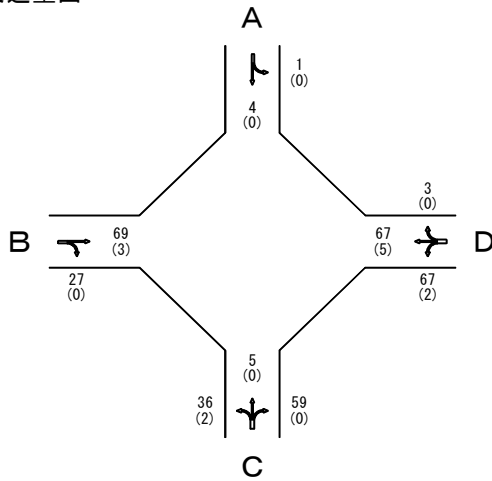
No. 混1：従道路（流入部 A）左直右混用車線

No. 混2：従道路（流入部 C）左直右混用車線

交差点概略図



交通量図



上段：方向別合計交通量[台/時]

下段：(大型車混入台数)[台/時]

No. 2 交差点（開店後 平日）

表-1 横断可能容量、評価

No	実交通量 Mn	Qx	gx	hx	交通容量 Cpx	交通容量差 Cpx-Mn	交通容量比 Mn / Cpx	評価
1	81	0.053	4.1	2.2	1,396	1,315	0.058	OK
5	3	0.019	4.1	2.2	1,544	1,541	0.002	OK
混1	5	—	—	—	625	620	0.008	OK
混2	193	—	—	—	835	642	0.231	OK

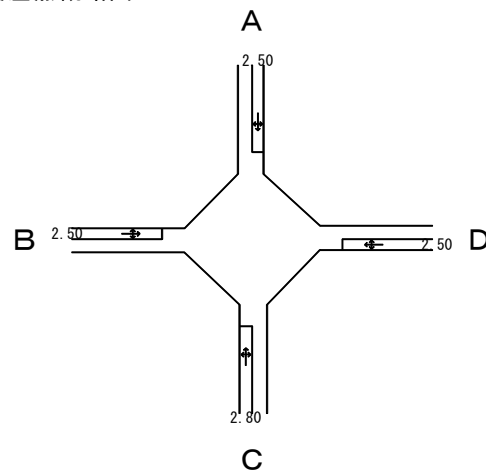
No. 1 : 主道路（流入部 B）からの右折

No. 5 : 主道路（流入部 D）からの右折

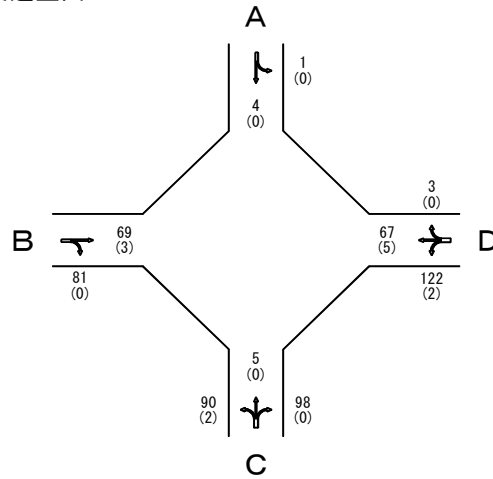
No. 混1 : 従道路（流入部 A）左直右混用車線

No. 混2 : 従道路（流入部 C）左直右混用車線

交差点概略図



交通量図



上段 : 方向別合計交通量[台/時]  
下段 : (大型車混入台数)[台/時]

出入口（開店後 休日）

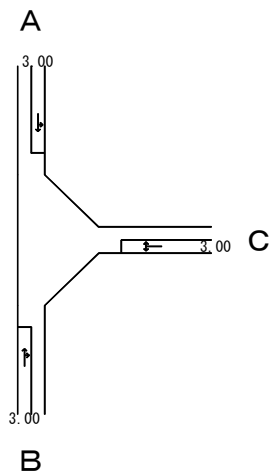
表-1 横断可能容量、評価

No	実交通量 Mn	Qx	gx	hx	交通容量 Cpx	交通容量差 Cpx-Mn	交通容量比 Mn / Cpx	評価
1	13	0.053	4.1	2.2	1,396	1,383	0.009	OK
混1	121	—	—	—	817	696	0.148	OK

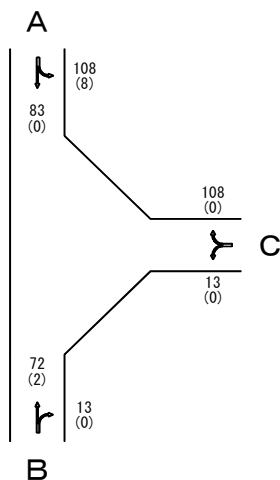
No. 1：主道路（流入部 B）からの右折

No. 混1：従道路（流入部 C）左右混用車線

交差点概略図



交通量図



上段：方向別合計交通量[台/時]  
下段：(大型車混入台数)[台/時]

出入口（開店後 平日）

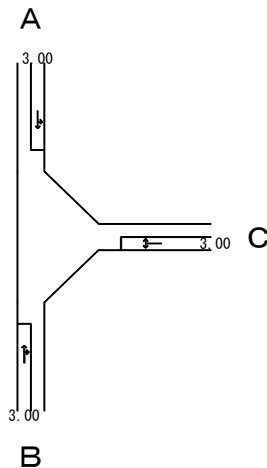
表-1 横断可能容量、評価

No	実交通量 Mn	Qx	gx	hx	交通容量 Cpx	交通容量差 Cpx-Mn	交通容量比 Mn / Cpx	評価
1	13	0.057	4.1	2.2	1,378	1,365	0.009	OK
混1	121	—	—	—	801	680	0.151	OK

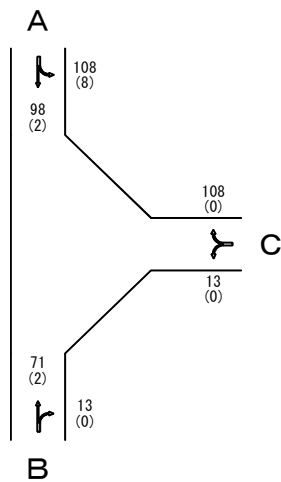
No.1：主道路（流入部 B）からの右折

No.混1：従道路（流入部 C）左右混用車線

交差点概略図



交通量図



上段：方向別合計交通量[台/時]  
下段：(大型車混入台数)[台/時]



## 資料( 交通調査結果)

① 自動車類交通量調査結果	
・ No. 1 交差点～No. 2 交差点	1
② 歩行者類交通量調査結果	
・ No. 1 交差点～No. 2 交差点	5
③ 信号現示調査結果	
・ No. 1 交差点～No. 2 交差点	7
④ 交差点現況図	
・ No. 1 交差点～No. 2 交差点	9

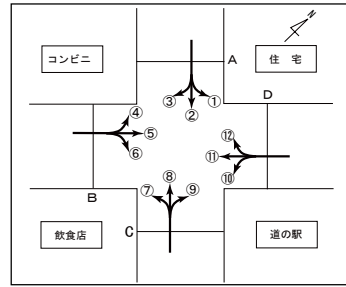
① 自動車類交通量調査結果

流入別自動車交通量調査表

調査地点: No.1交差点

調査年月日: 令和6年5月26日(日)

天候: 曇り時々晴れ



方向 種別 時間帯	①					②					③					A断面流入合計(①+②+③)				
	大型車	小型車	自動車 類計	大型車 混入率	自 動 二輪車	大型車	小型車	自動車 類計	大型車 混入率	自 動 二輪車	大型車	小型車	自動車 類計	大型車 混入率	自 動 二輪車	大型車	小型車	自動車 類計	大型車 混入率	自 動 二輪車
8時台	0	12	12	0.0%	0	1	24	25	4.0%	2	0	37	37	0.0%	1	1	73	74	1.4%	3
9時台	0	17	17	0.0%	0	0	54	54	0.0%	0	0	36	36	0.0%	1	0	107	107	0.0%	1
10時台	0	15	15	0.0%	0	2	70	72	2.8%	0	0	22	22	0.0%	1	2	107	109	1.8%	1
11時台	0	9	9	0.0%	0	0	42	42	0.0%	0	0	34	34	0.0%	0	0	85	85	0.0%	0
12時台	1	17	18	5.6%	0	0	46	46	0.0%	1	0	30	30	0.0%	2	1	93	94	1.1%	3
13時台	0	8	8	0.0%	1	1	50	51	2.0%	1	0	28	28	0.0%	0	1	86	87	1.1%	2
14時台	0	20	20	0.0%	0	0	35	36	2.8%	0	0	24	24	0.0%	0	1	79	80	1.3%	0
15時台	1	11	12	8.3%	0	0	32	32	0.0%	2	1	31	32	3.1%	0	2	74	76	2.6%	2
16時台	0	12	12	0.0%	0	0	36	36	0.0%	3	2	35	37	5.4%	0	2	83	85	2.4%	3
17時台	0	13	13	0.0%	0	0	15	15	0.0%	0	0	21	21	0.0%	1	0	49	49	0.0%	1
18時台	0	11	11	0.0%	0	0	12	12	0.0%	0	0	11	11	0.0%	1	0	34	34	0.0%	1
19時台	0	6	6	0.0%	1	0	16	16	0.0%	0	0	10	10	0.0%	0	0	32	32	0.0%	1
合計	2	151	153	1.3%	2	5	432	437	1.1%	9	3	319	322	0.9%	7	10	902	912	1.1%	18

方向 種別 時間帯	④					⑤					⑥					B断面流入合計(④+⑤+⑥)				
	大型車	小型車	自動車 類計	大型車 混入率	自 動 二輪車	大型車	小型車	自動車 類計	大型車 混入率	自 動 二輪車	大型車	小型車	自動車 類計	大型車 混入率	自 動 二輪車	大型車	小型車	自動車 類計	大型車 混入率	自 動 二輪車
8時台	0	27	27	0.0%	0	11	230	241	4.6%	15	0	72	72	0.0%	1	11	329	340	3.2%	16
9時台	1	17	18	5.6%	0	7	254	261	2.7%	15	0	83	83	0.0%	5	8	354	362	2.2%	20
10時台	0	14	14	0.0%	0	5	287	292	1.7%	4	0	145	145	0.0%	8	5	446	451	1.1%	12
11時台	0	29	29	0.0%	0	4	268	272	1.5%	12	0	125	125	0.0%	1	4	422	426	0.9%	13
12時台	0	32	32	0.0%	0	3	230	233	1.3%	2	1	102	103	1.0%	5	4	364	368	1.1%	7
13時台	0	19	19	0.0%	0	6	232	238	2.5%	11	0	118	118	0.0%	3	6	369	375	1.6%	14
14時台	1	13	14	7.1%	0	6	219	225	2.7%	10	1	127	128	0.8%	1	8	359	367	2.2%	11
15時台	1	24	25	4.0%	0	6	252	258	2.3%	22	2	86	88	2.3%	3	9	362	371	2.4%	25
16時台	0	20	20	0.0%	0	1	253	254	0.4%	15	3	53	56	5.4%	0	4	326	330	1.2%	15
17時台	0	17	17	0.0%	0	0	161	161	0.0%	2	2	34	36	5.6%	1	2	212	214	0.9%	3
18時台	0	20	20	0.0%	1	4	163	167	2.4%	5	0	33	33	0.0%	0	4	216	220	1.8%	6
19時台	0	8	8	0.0%	0	0	144	144	0.0%	1	0	26	26	0.0%	0	0	178	178	0.0%	1
合計	3	240	243	1.2%	1	53	2,693	2,746	1.9%	114	9	1,004	1,013	0.9%	28	65	3,937	4,002	1.6%	143

方向 種別 時間帯	⑦					⑧					⑨					C断面流入合計(⑦+⑧+⑨)				
	大型車	小型車	自動車 類計	大型車 混入率	自 動 二輪車	大型車	小型車	自動車 類計	大型車 混入率	自 動 二輪車	大型車	小型車	自動車 類計	大型車 混入率	自 動 二輪車	大型車	小型車	自動車 類計	大型車 混入率	自 動 二輪車
8時台	2	27	29	6.9%	2	2	18	20	10.0%	2	2	41	43	4.7%	1	6	86	92	6.5%	5
9時台	0	57	57	0.0%	5	0	44	44	0.0%	3	0	50	50	0.0%	4	0	151	151	0.0%	12
10時台	4	90	94	4.3%	7	0	44	44	0.0%	2	2	67	69	2.9%	6	6	201	207	2.9%	15
11時台	1	109	110	0.9%	2	0	45	45	0.0%	0	1	76	77	1.3%	1	2	230	232	0.9%	3
12時台	2	103	105	1.9%	6	0	40	40	0.0%	0	1	62	63	1.6%	2	3	205	208	1.4%	8
13時台	2	129	131	1.5%	5	0	29	29	0.0%	2	0	72	72	0.0%	1	2	230	232	0.9%	8
14時台	1	127	128	0.8%	0	1	41	42	2.4%	0	0	56	56	0.0%	2	2	224	226	0.9%	2
15時台	3	135	138	2.2%	1	1	42	43	2.3%	1	0	55	55	0.0%	2	4	232	236	1.7%	4
16時台	2	143	145	1.4%	6	1	35	36	2.8%	0	0	34	34	0.0%	3	3	212	215	1.4%	9
17時台	1	93	94	1.1%	6	1	33	34	2.9%	0	1	42	43	2.3%	0	3	168	171	1.8%	6
18時台	0	36	36	0.0%	0	0	13	13	0.0%	0	0	21	21	0.0%	0	0	70	70	0.0%	0
19時台	2	24	26	7.7%	0	0	12	12	0.0%	0	1	11	12	8.3%	0	3	47	50	6.0%	0
合計	20	1,073	1,093	1.8%	40	6	396	402	1.5%	10	8	587	595	1.3%	22	34	2,056	2,090	1.6%	72

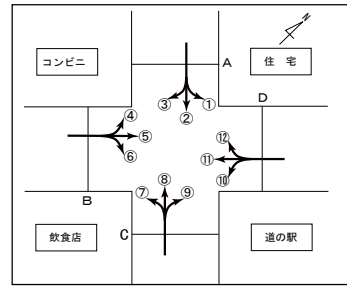
方向 種別 時間帯	⑩					⑪					⑫					D断面流入合計(⑩+⑪+⑫)				
	大型車	小型車	自動車 類計	大型車 混入率	自 動 二輪車	大型車	小型車	自動車 類計	大型車 混入率	自 動 二輪車	大型車	小型車	自動車 類計	大型車 混入率	自 動 二輪車	大型車	小型車	自動車 類計	大型車 混入率	自 動 二輪車
8時台	0	24	24	0.0%	2	6	199	205	2.9%	9	1	17	18	5.6%	0	7	240	247	2.8%	11
9時台	1	55	56	1.8%	5	5	253	258	1.9%	19	1	15	16	6.3%	0	7	323	330	2.1%	24
10時台	1	66	67	1.5%	8	5	270	275	1.8%	10	0	15	15	0.0%	0	6	351	357	1.7%	18
11時台	1	63	64	1.6%	3	5	248	253	2.0%	9	0	13	13	0.0%	3	6	324	330	1.8%	15
12時台	0	56	56	0.0%	1	3	247	250	1.2%	4	0	7	7	0.0%	0	3	310	313	1.0%	5
13時台	0	82	82	0.0%	3	7	291	298	2.3%	13	0	10	10	0.0%	0	7	383	390	1.8%	16
14時台	0	70	70	0.0%	0	11	356	367	3.0%	9	0	16	16	0.0%	0	11	442	453	2.4%	9
15時台	1	67	68	1.5%	0	8	324	332	2.4%	3	0	6	6	0.0%	0	9	397	406	2.2%	3
16時台	5	89	94	5.3%	6	14	341	355	3.9%	8	0	13	13	0.0%	0	19	443	462	4.1%	14
17時台	0	30	30	0.0%	0	11	250	261	4.2%	4	0	7	7	0.0%	0	11	287	298	3.7%	4
18時台	0	20	20	0.0%	0	3	151	154	1.9%	2	0	9	9	0.0%	0	3	180	183	1.6%	2
19時台	0	9	9	0.0%	0	11	122	133	8.3%	6	0	6	6	0.0%	0	11	137	148	7.4%	6
合計	9	631	640	1.4%	28	89	3,052	3,141	2.8%	96	2	134	136	1.5%	3	100	3,817	3,917	2.6%	127

流入別自動車交通量調査表

調査地点: No.1交差点

調査年月日: 令和6年5月27日(月)

天候: 曇り一時雨



方向 種別 時間帯	①					②					③					A断面流入合計(①+②+③)				
	大型車	小型車	自動車 類計	大型車 混入率	自動 二輪車	大型車	小型車	自動車 類計	大型車 混入率	自動 二輪車	大型車	小型車	自動車 類計	大型車 混入率	自動 二輪車	大型車	小型車	自動車 類計	大型車 混入率	自動 二輪車
8時台	0	6	6	0.0%	0	1	18	19	5.3%	0	4	69	73	5.5%	0	5	93	98	5.1%	0
9時台	1	15	16	6.3%	0	2	15	17	11.8%	0	2	52	54	3.7%	0	5	82	87	5.7%	0
10時台	0	23	23	0.0%	0	1	18	19	5.3%	0	2	48	50	4.0%	0	3	89	92	3.3%	0
11時台	2	23	25	8.0%	0	1	18	19	5.3%	0	2	34	36	5.6%	0	5	75	80	6.3%	0
12時台	2	18	20	10.0%	0	2	20	22	9.1%	0	0	28	28	0.0%	0	4	66	70	5.7%	0
13時台	2	14	16	12.5%	0	2	10	12	16.7%	0	2	32	34	5.9%	0	6	56	62	9.7%	0
14時台	0	14	14	0.0%	0	0	10	10	0.0%	0	1	27	28	3.6%	0	1	51	52	1.9%	0
15時台	0	27	27	0.0%	0	0	13	13	0.0%	0	0	30	30	0.0%	0	0	70	70	0.0%	0
16時台	0	11	11	0.0%	0	0	7	7	0.0%	0	2	50	52	3.8%	0	2	68	70	2.9%	0
17時台	0	32	32	0.0%	0	0	7	7	0.0%	0	1	40	41	2.4%	0	1	79	80	1.3%	0
18時台	0	17	17	0.0%	2	1	3	4	25.0%	0	0	25	25	0.0%	0	1	45	46	2.2%	2
19時台	0	6	6	0.0%	0	0	5	5	0.0%	0	0	22	22	0.0%	0	0	33	33	0.0%	0
合計	7	206	213	3.3%	2	10	144	154	6.5%	0	16	457	473	3.4%	0	33	807	840	3.9%	2

方向 種別 時間帯	④					⑤					⑥					B断面流入合計(④+⑤+⑥)				
	大型車	小型車	自動車 類計	大型車 混入率	自動 二輪車	大型車	小型車	自動車 類計	大型車 混入率	自動 二輪車	大型車	小型車	自動車 類計	大型車 混入率	自動 二輪車	大型車	小型車	自動車 類計	大型車 混入率	自動 二輪車
8時台	2	44	46	4.3%	0	30	246	276	10.9%	0	2	29	31	6.5%	0	34	319	353	9.6%	0
9時台	1	24	25	4.0%	0	33	184	217	15.2%	0	1	24	25	4.0%	0	35	232	267	13.1%	0
10時台	1	17	18	5.6%	1	37	207	244	15.2%	0	0	42	42	0.0%	0	38	266	304	12.5%	1
11時台	4	30	34	11.8%	0	36	196	232	15.5%	1	2	45	47	4.3%	0	42	271	313	13.4%	1
12時台	1	34	35	2.9%	0	25	192	217	11.5%	2	1	47	48	2.1%	0	27	273	300	9.0%	2
13時台	1	14	15	6.7%	0	41	188	229	17.9%	0	3	40	43	7.0%	0	45	242	287	15.7%	0
14時台	3	20	23	13.0%	0	39	198	237	16.5%	2	2	40	42	4.8%	0	44	258	302	14.6%	2
15時台	2	21	23	8.7%	0	22	201	223	9.9%	2	3	40	43	7.0%	3	27	262	289	9.3%	5
16時台	3	27	30	10.0%	0	22	257	279	7.9%	0	2	18	20	10.0%	0	27	302	329	8.2%	0
17時台	1	29	30	3.3%	0	8	332	340	2.4%	4	1	14	15	6.7%	0	10	375	385	2.6%	4
18時台	1	24	25	4.0%	0	8	268	276	2.9%	0	0	11	11	0.0%	0	9	303	312	2.9%	0
19時台	0	18	18	0.0%	0	3	197	200	1.5%	0	0	9	9	0.0%	0	3	224	227	1.3%	0
合計	20	302	322	6.2%	1	304	2,666	2,970	10.2%	11	17	359	376	4.5%	3	341	3,327	3,668	9.3%	15

方向 種別 時間帯	⑦					⑧					⑨					C断面流入合計(⑦+⑧+⑨)				
	大型車	小型車	自動車 類計	大型車 混入率	自動 二輪車	大型車	小型車	自動車 類計	大型車 混入率	自動 二輪車	大型車	小型車	自動車 類計	大型車 混入率	自動 二輪車	大型車	小型車	自動車 類計	大型車 混入率	自動 二輪車
8時台	1	11	12	8.3%	0	1	19	20	5.0%	0	3	18	21	14.3%	0	5	48	53	9.4%	0
9時台	6	18	24	25.0%	1	1	16	17	5.9%	0	0	22	22	0.0%	0	7	56	63	11.1%	1
10時台	2	36	38	5.3%	0	0	15	15	0.0%	0	1	24	25	4.0%	0	3	75	78	3.8%	0
11時台	2	48	50	4.0%	2	0	22	22	0.0%	0	0	36	36	0.0%	0	2	106	108	1.9%	2
12時台	1	49	50	2.0%	0	5	14	19	26.3%	0	1	25	26	3.8%	1	7	88	95	7.4%	1
13時台	6	48	54	11.1%	2	1	21	22	4.5%	0	2	28	30	6.7%	0	9	97	106	8.5%	2
14時台	2	40	42	4.8%	0	0	15	15	0.0%	0	3	20	23	13.0%	0	5	75	80	6.3%	0
15時台	0	28	28	0.0%	0	1	18	19	5.3%	0	1	29	30	3.3%	1	2	75	77	2.6%	1
16時台	2	24	26	7.7%	0	0	16	16	0.0%	0	0	9	9	0.0%	2	2	49	51	3.9%	2
17時台	2	25	27	7.4%	0	0	18	18	0.0%	0	0	12	12	0.0%	0	2	55	57	3.5%	0
18時台	0	7	7	0.0%	0	0	10	10	0.0%	0	0	7	7	0.0%	0	0	24	24	0.0%	0
19時台	0	3	3	0.0%	0	1	7	8	12.5%	0	0	6	6	0.0%	0	1	16	17	5.9%	0
合計	24	337	361	6.6%	5	10	191	201	5.0%	0	11	236	247	4.5%	4	45	764	809	5.6%	9

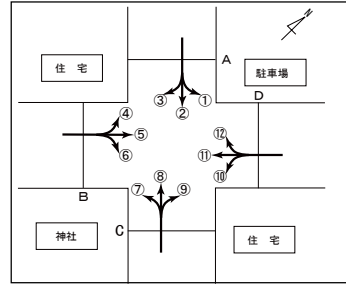
方向 種別 時間帯	⑩					⑪					⑫					D断面流入合計(⑩+⑪+⑫)				
	大型車	小型車	自動車 類計	大型車 混入率	自動 二輪車	大型車	小型車	自動車 類計	大型車 混入率	自動 二輪車	大型車	小型車	自動車 類計	大型車 混入率	自動 二輪車	大型車	小型車	自動車 類計	大型車 混入率	自動 二輪車
8時台	0	14	14	0.0%	0	39	234	273	14.3%	3	1	19	20	5.0%	0	40	267	307	13.0%	3
9時台	3	14	17	17.6%	0	34	231	265	12.8%	1	2	11	13	15.4%	0	39	256	295	13.2%	1
10時台	2	35	37	5.4%	0	31	181	212	14.6%	0	2	13	15	13.3%	0	35	229	264	13.3%	0
11時台	5	19	24	20.8%	2	26	200	226	11.5%	2	0	25	25	0.0%	0	31	244	275	11.3%	4
12時台	3	31	34	8.8%	1	33	176	209	15.8%	0	3	16	19	15.8%	0	39	223	262	14.9%	1
13時台	2	28	30	6.7%	1	26	192	218	11.9%	2	0	10	10	0.0%	0	28	230	258	10.9%	3
14時台	1	24	25	4.0%	0	30	217	247	12.1%	1	1	14	15	6.7%	0	32	255	287	11.1%	1
15時台	0	18	18	0.0%	0	22	244	266	8.3%	0	2	14	16	12.5%	0	24	276	300	8.0%	0
16時台	2	21	23	8.7%	0	34	242	276	12.3%	5	2	18	20	10.0%	0	38	281	319	11.9%	5
17時台	3	10	13	23.1%	0	26	339	365	7.1%	5	1	22	23	4.3%	1	30	371	401	7.5%	6
18時台	0	6	6	0.0%	0	19	188	207	9.2%	0	1	13	14	7.1%	0	20	207	227	8.8%	0
19時台	0	1	1	0.0%	0	7	135	142	4.9%	1	0	9	9	0.0%	0	7	145	152	4.6%	1
合計	21	221	242	8.7%	4	327	2,579	2,906	11.3%	20	15	184	199	7.5%	1	363	2,984	3,347	10.8%	25

流入別自動車交通量調査表

調査地点: No.2交差点

調査年月日: 令和6年5月26日(日)

天候: 曇り時々晴れ



方向 種別 時間帯	①					②					③					A断面流入合計(①+②+③)				
	大型車	小型車	自動車 類計	大型車 混入率	自 動 二輪車	大型車	小型車	自動車 類計	大型車 混入率	自 動 二輪車	大型車	小型車	自動車 類計	大型車 混入率	自 動 二輪車	大型車	小型車	自動車 類計	大型車 混入率	自 動 二輪車
8時台	0	2	2	0.0%	0	0	2	2	0.0%	0	0	0	0	0.0%	1	0	4	4	0.0%	1
9時台	0	4	4	0.0%	0	0	3	3	0.0%	0	0	0	0	0.0%	0	0	7	7	0.0%	0
10時台	0	1	1	0.0%	0	1	6	7	14.3%	1	0	1	1	0.0%	0	1	8	9	11.1%	1
11時台	0	2	2	0.0%	0	0	6	6	0.0%	0	0	0	0	0.0%	0	0	8	8	0.0%	0
12時台	0	1	1	0.0%	0	0	5	5	0.0%	0	0	0	0	0.0%	0	0	6	6	0.0%	0
13時台	0	1	1	0.0%	0	0	7	7	0.0%	1	0	0	0	0.0%	0	0	8	8	0.0%	1
14時台	0	2	2	0.0%	0	0	8	8	0.0%	0	0	2	2	0.0%	0	0	12	12	0.0%	0
15時台	0	0	0	0.0%	0	0	4	4	0.0%	0	0	1	1	0.0%	0	0	5	5	0.0%	0
16時台	0	0	0	0.0%	0	0	6	6	0.0%	1	0	1	1	0.0%	0	0	7	7	0.0%	1
17時台	0	2	2	0.0%	0	0	3	3	0.0%	0	0	1	1	0.0%	0	0	6	6	0.0%	0
18時台	0	1	1	0.0%	0	0	1	1	0.0%	0	0	3	3	0.0%	0	0	5	5	0.0%	0
19時台	0	0	0	0.0%	0	0	1	1	0.0%	0	0	0	0	0.0%	0	0	1	1	0.0%	0
合計	0	16	16	0.0%	0	1	52	53	1.9%	3	0	9	9	0.0%	1	1	77	78	1.3%	4

方向 種別 時間帯	④					⑤					⑥					B断面流入合計(④+⑤+⑥)				
	大型車	小型車	自動車 類計	大型車 混入率	自 動 二輪車	大型車	小型車	自動車 類計	大型車 混入率	自 動 二輪車	大型車	小型車	自動車 類計	大型車 混入率	自 動 二輪車	大型車	小型車	自動車 類計	大型車 混入率	自 動 二輪車
8時台	0	0	0	0.0%	0	0	52	52	0.0%	3	0	22	22	0.0%	1	0	74	74	0.0%	4
9時台	0	0	0	0.0%	0	2	46	48	4.2%	0	0	37	37	0.0%	2	2	83	85	2.4%	2
10時台	0	0	0	0.0%	0	1	47	48	2.1%	2	1	57	58	1.7%	0	2	104	106	1.9%	2
11時台	0	0	0	0.0%	0	1	59	60	1.7%	5	0	36	36	0.0%	0	1	95	96	1.0%	5
12時台	0	0	0	0.0%	0	0	56	56	0.0%	1	0	47	47	0.0%	3	0	103	103	0.0%	4
13時台	0	1	1	0.0%	0	1	52	53	1.9%	3	0	41	41	0.0%	1	1	94	95	1.1%	4
14時台	0	0	0	0.0%	0	0	47	47	0.0%	0	1	34	35	2.9%	1	1	81	82	1.2%	1
15時台	0	0	0	0.0%	0	1	44	45	2.2%	1	0	33	33	0.0%	2	1	77	78	1.3%	3
16時台	0	0	0	0.0%	0	1	50	51	2.0%	0	0	28	28	0.0%	2	1	78	79	1.3%	2
17時台	0	0	0	0.0%	0	1	44	45	2.2%	0	0	16	16	0.0%	0	1	60	61	1.6%	0
18時台	0	0	0	0.0%	0	1	33	34	2.9%	1	0	18	18	0.0%	0	1	51	52	1.9%	1
19時台	0	0	0	0.0%	0	0	23	23	0.0%	0	0	11	11	0.0%	0	0	34	34	0.0%	0
合計	0	1	1	0.0%	0	9	553	562	1.6%	16	2	380	382	0.5%	12	11	934	945	1.2%	28

方向 種別 時間帯	⑦					⑧					⑨					C断面流入合計(⑦+⑧+⑨)				
	大型車	小型車	自動車 類計	大型車 混入率	自 動 二輪車	大型車	小型車	自動車 類計	大型車 混入率	自 動 二輪車	大型車	小型車	自動車 類計	大型車 混入率	自 動 二輪車	大型車	小型車	自動車 類計	大型車 混入率	自 動 二輪車
8時台	2	18	20	10.0%	2	0	3	3	0.0%	0	0	29	29	0.0%	0	2	50	52	3.8%	2
9時台	0	36	36	0.0%	2	0	2	2	0.0%	0	0	29	29	0.0%	0	0	67	67	0.0%	2
10時台	0	43	43	0.0%	3	0	5	5	0.0%	0	0	24	24	0.0%	0	0	72	72	0.0%	3
11時台	0	55	55	0.0%	3	0	1	1	0.0%	0	0	34	34	0.0%	0	0	90	90	0.0%	3
12時台	0	36	36	0.0%	0	0	5	5	0.0%	0	0	32	32	0.0%	0	0	73	73	0.0%	0
13時台	0	37	37	0.0%	2	0	2	2	0.0%	0	0	20	20	0.0%	0	0	59	59	0.0%	2
14時台	0	41	41	0.0%	0	0	4	4	0.0%	0	0	32	32	0.0%	0	0	77	77	0.0%	0
15時台	0	45	45	0.0%	0	0	3	3	0.0%	1	2	24	26	7.7%	1	2	72	74	2.7%	2
16時台	0	41	41	0.0%	0	0	5	5	0.0%	0	1	22	23	4.3%	0	1	68	69	1.4%	0
17時台	0	34	34	0.0%	0	0	7	7	0.0%	0	1	25	26	3.8%	0	1	66	67	1.5%	0
18時台	0	23	23	0.0%	0	0	1	1	0.0%	0	0	21	21	0.0%	0	0	45	45	0.0%	0
19時台	0	4	4	0.0%	0	0	2	2	0.0%	0	0	17	17	0.0%	0	0	23	23	0.0%	0
合計	2	413	415	0.5%	12	0	40	40	0.0%	1	4	309	313	1.3%	1	6	762	768	0.8%	14

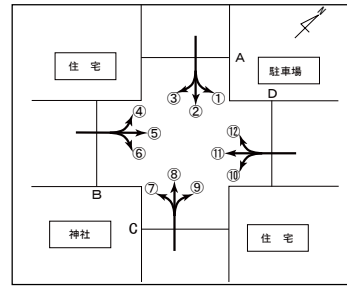
方向 種別 時間帯	⑩					⑪					⑫					D断面流入合計(⑩+⑪+⑫)				
	大型車	小型車	自動車 類計	大型車 混入率	自 動 二輪車	大型車	小型車	自動車 類計	大型車 混入率	自 動 二輪車	大型車	小型車	自動車 類計	大型車 混入率	自 動 二輪車	大型車	小型車	自動車 類計	大型車 混入率	自 動 二輪車
8時台	0	47	47	0.0%	1	0	37	37	0.0%	1	0	0	0	0.0%	0	0	84	84	0.0%	2
9時台	0	47	47	0.0%	0	0	37	37	0.0%	3	0	0	0	0.0%	0	0	84	84	0.0%	3
10時台	0	49	49	0.0%	0	1	48	49	2.0%	0	0	2	2	0.0%	0	1	99	100	1.0%	0
11時台	0	41	41	0.0%	0	1	51	52	1.9%	1	0	2	2	0.0%	0	1	94	95	1.1%	1
12時台	0	41	41	0.0%	0	0	54	54	0.0%	3	0	1	1	0.0%	0	0	96	96	0.0%	3
13時台	1	37	38	2.6%	0	1	43	44	2.3%	0	0	1	1	0.0%	0	2	81	83	2.4%	0
14時台	0	35	35	0.0%	0	0	47	47	0.0%	0	0	0	0	0.0%	0	0	82	82	0.0%	0
15時台	1	35	36	2.8%	0	0	47	47	0.0%	0	0	0	0	0.0%	0	1	82	83	1.2%	0
16時台	2	47	49	4.1%	0	2	72	74	2.7%	3	0	2	2	0.0%	0	4	121	125	3.2%	3
17時台	0	37	37	0.0%	1	1	65	66	1.5%	1	0	2	2	0.0%	0	1	104	105	1.0%	2
18時台	0	15	15	0.0%	0	0	49	49	0.0%	0	0	0	0	0.0%	0	0	64	64	0.0%	0
19時台	0	16	16	0.0%	0	0	20	20	0.0%	0	0	1	1	0.0%	0	0	37	37	0.0%	0
合計	4	447	451	0.9%	2	6	570	576	1.0%	12	0	11	11	0.0%	0	10	1,028	1,038	1.0%	14

流入別自動車交通量調査表

調査地点: No.2交差点

調査年月日: 令和6年5月27日(月)

天候: 曇り一時雨



方向 種別 時間帯	①					②					③					A断面流入合計(①+②+③)				
	大型車	小型車	自動車 類計	大型車 混入率	自 動 二輪車	大型車	小型車	自動車 類計	大型車 混入率	自 動 二輪車	大型車	小型車	自動車 類計	大型車 混入率	自 動 二輪車	大型車	小型車	自動車 類計	大型車 混入率	自 動 二輪車
8時台	0	1	1	0.0%	0	0	4	4	0.0%	0	0	0	0	0	0	5	5	0.0%	0	0
9時台	0	3	3	0.0%	0	0	2	2	0.0%	0	0	1	1	0.0%	0	0	6	6	0.0%	0
10時台	0	1	1	0.0%	1	0	4	4	0.0%	0	0	0	0	0.0%	0	0	5	5	0.0%	1
11時台	0	2	2	0.0%	0	0	4	4	0.0%	0	0	0	0	0.0%	0	0	6	6	0.0%	0
12時台	0	2	2	0.0%	0	1	1	2	50.0%	0	0	0	0	0.0%	0	1	3	4	25.0%	0
13時台	0	0	0	0.0%	0	0	6	6	0.0%	0	0	0	0	0.0%	0	0	6	6	0.0%	0
14時台	0	1	1	0.0%	0	0	4	4	0.0%	0	0	1	1	0.0%	0	0	6	6	0.0%	0
15時台	0	2	2	0.0%	0	0	4	4	0.0%	0	0	0	0	0.0%	0	0	6	6	0.0%	0
16時台	0	2	2	0.0%	0	0	5	5	0.0%	0	0	0	0	0.0%	0	0	7	7	0.0%	0
17時台	0	2	2	0.0%	0	0	6	6	0.0%	0	0	1	1	0.0%	0	0	9	9	0.0%	0
18時台	0	3	3	0.0%	0	0	4	4	0.0%	0	0	0	0	0.0%	0	0	7	7	0.0%	0
19時台	0	0	0	0.0%	0	0	1	1	0.0%	0	0	0	0	0.0%	0	0	1	1	0.0%	0
合計	0	19	19	0.0%	1	1	45	46	2.2%	0	0	3	3	0.0%	0	1	67	68	1.5%	1

方向 種別 時間帯	④					⑤					⑥					B断面流入合計(④+⑤+⑥)				
	大型車	小型車	自動車 類計	大型車 混入率	自 動 二輪車	大型車	小型車	自動車 類計	大型車 混入率	自 動 二輪車	大型車	小型車	自動車 類計	大型車 混入率	自 動 二輪車	大型車	小型車	自動車 類計	大型車 混入率	自 動 二輪車
8時台	0	0	0	0.0%	0	3	66	69	4.3%	0	0	27	27	0.0%	0	3	93	96	3.1%	0
9時台	1	0	1	100.0%	0	4	68	72	5.6%	1	2	32	34	5.9%	0	7	100	107	6.5%	1
10時台	0	1	1	0.0%	1	1	79	80	1.3%	1	0	33	33	0.0%	0	1	113	114	0.9%	2
11時台	0	0	0	0.0%	0	5	60	65	7.7%	1	1	32	33	3.0%	0	6	92	98	6.1%	1
12時台	0	1	1	0.0%	0	4	47	51	7.8%	0	3	33	36	8.3%	0	7	81	88	8.0%	0
13時台	0	1	1	0.0%	1	2	52	54	3.7%	0	3	26	29	10.3%	0	5	79	84	6.0%	1
14時台	0	0	0	0.0%	0	3	55	58	5.2%	1	0	21	21	0.0%	0	3	76	79	3.8%	1
15時台	0	0	0	0.0%	0	3	51	54	5.6%	0	0	33	33	0.0%	0	3	84	87	3.4%	0
16時台	0	1	1	0.0%	0	2	56	58	3.4%	1	0	27	27	0.0%	0	2	84	86	2.3%	1
17時台	0	2	2	0.0%	0	1	87	88	1.1%	0	0	35	35	0.0%	1	1	124	125	0.8%	1
18時台	1	1	2	50.0%	0	1	49	50	2.0%	0	1	15	16	6.3%	1	3	65	68	4.4%	1
19時台	0	0	0	0.0%	0	0	31	31	0.0%	0	0	9	9	0.0%	1	0	40	40	0.0%	1
合計	2	7	9	22.2%	2	29	701	730	4.0%	5	10	323	333	3.0%	3	41	1,031	1,072	3.8%	10

方向 種別 時間帯	⑦					⑧					⑨					C断面流入合計(⑦+⑧+⑨)				
	大型車	小型車	自動車 類計	大型車 混入率	自 動 二輪車	大型車	小型車	自動車 類計	大型車 混入率	自 動 二輪車	大型車	小型車	自動車 類計	大型車 混入率	自 動 二輪車	大型車	小型車	自動車 類計	大型車 混入率	自 動 二輪車
8時台	2	34	36	5.6%	0	0	5	5	0.0%	0	0	59	59	0.0%	0	2	98	100	2.0%	0
9時台	2	33	35	5.7%	0	0	2	2	0.0%	0	1	24	25	4.0%	0	3	59	62	4.8%	0
10時台	0	22	22	0.0%	0	0	4	4	0.0%	0	2	18	20	10.0%	1	2	44	46	4.3%	1
11時台	1	34	35	2.9%	0	0	7	7	0.0%	0	4	30	34	11.8%	0	5	71	76	6.6%	0
12時台	7	30	37	18.9%	0	0	3	3	0.0%	0	1	33	34	2.9%	0	8	66	74	10.8%	0
13時台	0	32	32	0.0%	0	0	5	5	0.0%	0	2	10	12	16.7%	0	2	47	49	4.1%	0
14時台	2	28	30	6.7%	0	0	5	5	0.0%	0	2	14	16	12.5%	1	4	47	51	7.8%	1
15時台	2	26	28	7.1%	0	1	2	3	33.3%	0	2	23	25	8.0%	0	5	51	56	8.9%	0
16時台	1	36	37	2.7%	0	1	4	5	20.0%	0	2	21	23	8.7%	2	4	61	65	6.2%	2
17時台	1	35	36	2.8%	1	0	6	6	0.0%	0	0	29	29	0.0%	1	1	70	71	1.4%	2
18時台	0	19	19	0.0%	0	0	8	8	0.0%	0	0	24	24	0.0%	0	0	51	51	0.0%	0
19時台	1	16	17	5.9%	0	0	5	5	0.0%	0	0	20	20	0.0%	0	1	41	42	2.4%	0
合計	19	345	364	5.2%	1	2	56	58	3.4%	0	16	305	321	5.0%	5	37	706	743	5.0%	6

方向 種別 時間帯	⑩					⑪					⑫					D断面流入合計(⑩+⑪+⑫)				
	大型車	小型車	自動車 類計	大型車 混入率	自 動 二輪車	大型車	小型車	自動車 類計	大型車 混入率	自 動 二輪車	大型車	小型車	自動車 類計	大型車 混入率	自 動 二輪車	大型車	小型車	自動車 類計	大型車 混入率	自 動 二輪車
8時台	2	65	67	3.0%	0	5	62	67	7.5%	1	0	3	3	0.0%	0	7	130	137	5.1%	1
9時台	3	50	53	5.7%	0	4	57	61	6.6%	1	0	2	2	0.0%	0	7	109	116	6.0%	1
10時台	1	50	51	2.0%	1	2	59	61	3.3%	0	0	3	3	0.0%	0	3	112	115	2.6%	1
11時台	3	39	42	7.1%	0	1	52	53	1.9%	0	0	2	2	0.0%	0	4	93	97	4.1%	0
12時台	2	31	33	6.1%	0	2	64	66	3.0%	0	0	0	0	0.0%	0	4	95	99	4.0%	0
13時台	2	25	27	7.4%	0	1	52	53	1.9%	1	0	2	2	0.0%	0	3	79	82	3.7%	1
14時台	1	23	24	4.2%	0	4	51	55	7.3%	0	0	0	0	0.0%	0	5	74	79	6.3%	0
15時台	0	37	37	0.0%	0	2	77	79	2.5%	0	0	0	0	0.0%	0	2	114	116	1.7%	0
16時台	2	43	45	4.4%	0	2	65	67	3.0%	2	0	1	1	0.0%	0	4	109	113	3.5%	2
17時台	1	40	41	2.4%	0	3	73	76	3.9%	0	0	4	4	0.0%	0	4	117	121	3.3%	0
18時台	0	26	26	0.0%	0	1	50	51	2.0%	0	0	3	3	0.0%	0	1	79	80	1.3%	0
19時台	1	20	21	4.8%	0	1	34	35	2.9%	1	0	1	1	0.0%	0	2	55	57	3.5%	1
合計	18	449	467	3.9%	1	28	696	724	3.9%	6	0	21	21	0.0%	0	46	1,166	1,212	3.8%	7

② 歩行者類交通量調査結果

歩行者交通量調査表

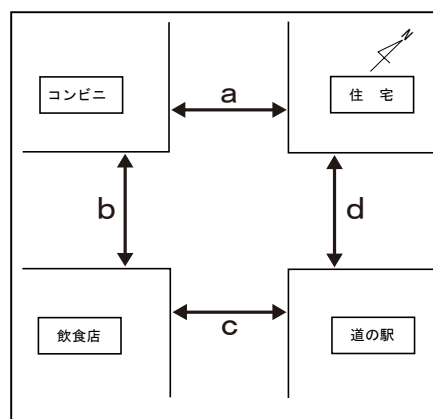
調査地点: No.1交差点

調査年月日: 令和6年5月26日(日)

天候: 曇り時々晴れ

調査年月日: 令和6年5月27日(月)

天候: 曇り一時雨



(休日)

方向 種別 時間帯	a断面合計	b断面合計	c断面合計	d断面合計
	歩行者・自転車 (人・台)	歩行者・自転車 (人・台)	歩行者・自転車 (人・台)	歩行者・自転車 (人・台)
8時台	8	13	0	10
9時台	5	8	2	12
10時台	4	6	3	9
11時台	13	5	1	15
12時台	4	14	15	14
13時台	5	5	5	11
14時台	6	15	9	21
15時台	4	12	3	30
16時台	7	6	2	10
17時台	8	17	7	5
18時台	4	16	5	4
19時台	2	5	2	2
合計	70	122	54	143

(平日)

方向 種別 時間帯	a断面合計	b断面合計	c断面合計	d断面合計
	歩行者・自転車 (人・台)	歩行者・自転車 (人・台)	歩行者・自転車 (人・台)	歩行者・自転車 (人・台)
8時台	2	1	2	2
9時台	2	3	1	3
10時台	7	3	0	2
11時台	5	5	3	7
12時台	8	10	8	5
13時台	4	4	2	6
14時台	2	2	0	3
15時台	6	3	4	9
16時台	3	2	3	4
17時台	7	4	2	5
18時台	5	6	2	2
19時台	3	5	0	0
合計	54	48	27	48

## 歩行者交通量調査表

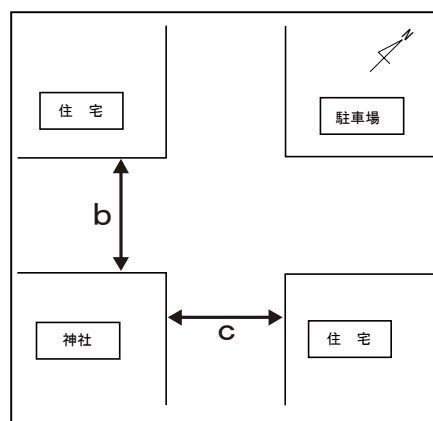
調査地点: No.2交差点

調査年月日: 令和6年5月26日(日)

天候: 曇り時々晴れ

調査年月日: 令和6年5月27日(月)

天候: 曇り一時雨



(休日)

方向 種別	時間帯	b断面合計	c断面合計
		歩行者・自転車 (人・台)	歩行者・自転車 (人・台)
	8時台	0	1
	9時台	0	2
	10時台	1	1
	11時台	0	2
	12時台	3	0
	13時台	7	4
	14時台	2	1
	15時台	3	2
	16時台	3	3
	17時台	4	1
	18時台	2	0
	19時台	1	0
	合計	26	17

(平日)

方向 種別	時間帯	b断面合計	c断面合計
		歩行者・自転車 (人・台)	歩行者・自転車 (人・台)
	8時台	8	2
	9時台	5	7
	10時台	4	2
	11時台	11	3
	12時台	14	2
	13時台	15	4
	14時台	12	3
	15時台	8	5
	16時台	6	2
	17時台	9	2
	18時台	8	1
	19時台	13	3
	合計	113	36

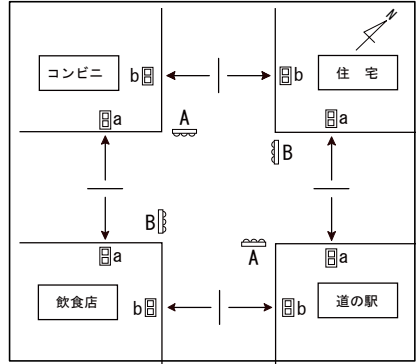
③ 信号現示調査結果

信号現示調査表

調査地点: No.1交差点  
 調査年月日: 令和6年5月26日(日)  
 天候: 曇り時々晴れ  
 調査年月日: 令和6年5月27日(月)  
 天候: 曇り一時雨

凡例	
	: 青
	: 右折青矢
	: 歩行者点滅
	: 左折青矢
	: 黄
	: 直進青矢
	: 赤
	: 直進左折青矢
	: 直進右折青矢

信号位置図



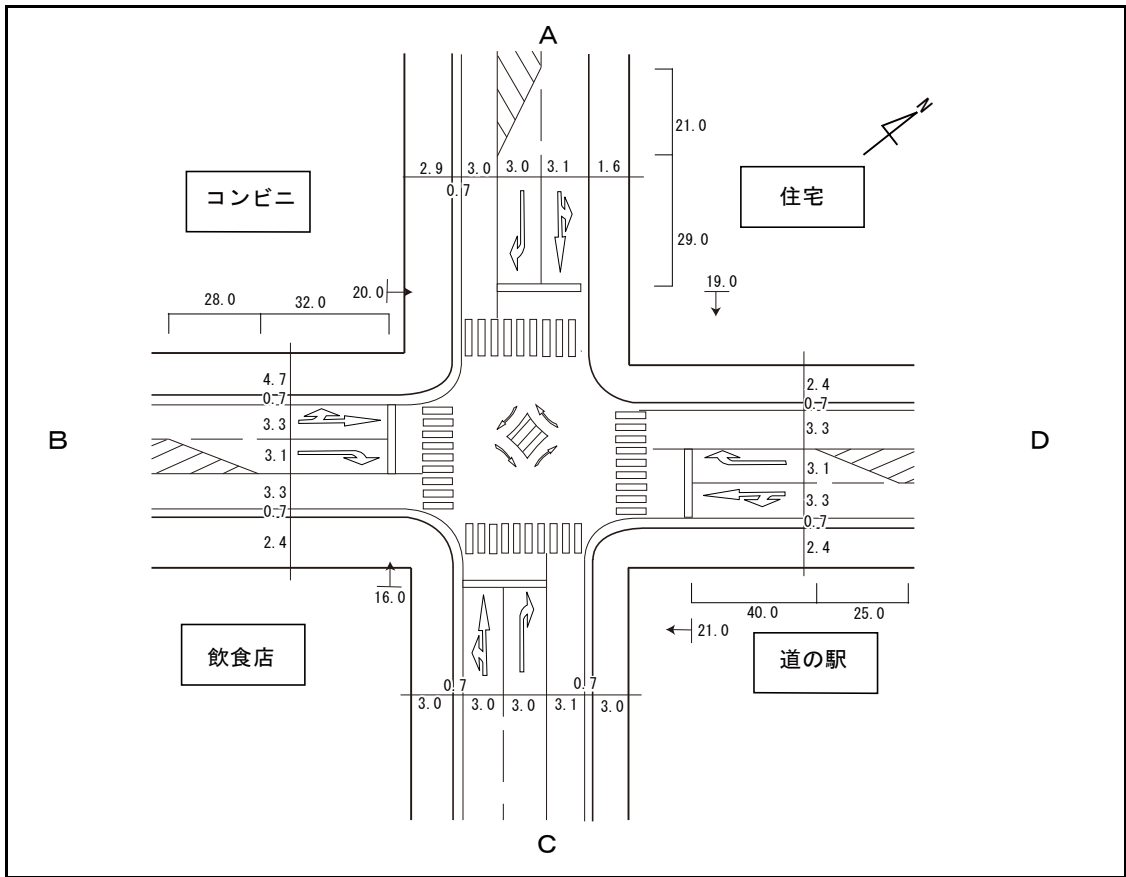
信号	階梯	階段												合計			
		1	2	3	4	5	6	7	8	9	10	11	12				
A																	
B																	
a																	
b																	
休日																	
	8:00	15	7	2	3	3	40	10	2	3	9	3	3				100
	9:00	14	7	2	3	3	30	10	2	3	10	3	3				90
	10:00	14	7	2	3	3	30	10	2	3	10	3	3				90
	11:00	14	7	2	3	3	30	10	2	3	10	3	3				90
	12:00	14	7	2	3	3	30	10	2	3	10	3	3				90
	13:00	14	7	2	3	3	30	10	2	3	10	3	3				90
	14:00	14	7	2	3	3	30	10	2	3	10	3	3				90
	15:00	14	7	2	3	3	30	10	2	3	10	3	3				90
	16:00	14	7	2	3	3	30	10	2	3	10	3	3				90
	17:00	14	7	2	3	3	30	10	2	3	10	3	3				90
	18:00	14	7	2	3	3	30	10	2	3	10	3	3				90
	19:00	14	7	2	3	3	30	10	2	3	10	3	3				90
平日																	
	8:00	14	7	2	3	3	32	10	2	3	13	3	3				95
	9:00	14	7	2	3	3	30	10	2	3	10	3	3				90
	10:00	14	7	2	3	3	30	10	2	3	10	3	3				90
	11:00	14	7	2	3	3	30	10	2	3	10	3	3				90
	12:00	14	7	2	3	3	30	10	2	3	10	3	3				90
	13:00	14	7	2	3	3	30	10	2	3	10	3	3				90
	14:00	14	7	2	3	3	30	10	2	3	10	3	3				90
	15:00	14	7	2	3	3	30	10	2	3	10	3	3				90
	16:00	14	7	2	3	3	30	10	2	3	10	3	3				90
	17:00	14	7	2	3	3	30	10	2	3	10	3	3				90
	18:00	14	7	2	3	3	30	10	2	3	10	3	3				90
	19:00	14	7	2	3	3	30	10	2	3	10	3	3				90
現示番号		1φ			2φ			3φ									

現示図					
1φ		2φ		3φ	



④ 交差点現況図

No.1交差点



No.2交差点

