

所在地 栃木県足利市田中町911-1  
 構造・規模 鉄筋コンクリート造 地上5階建  
 増築部分 地上4階建  
 (新耐震設計法に準ずる)

貸オフィス面積

-2階	63.96㎡ (19.35坪)
2階	155.46㎡ (46.93坪)
3階	209.4㎡ (63.35坪)
4階	286.5㎡ (86.68坪)

エアコン・エレベーター完備

施工 大成建設株式会社

竣工 1981年

1984年(増築分)

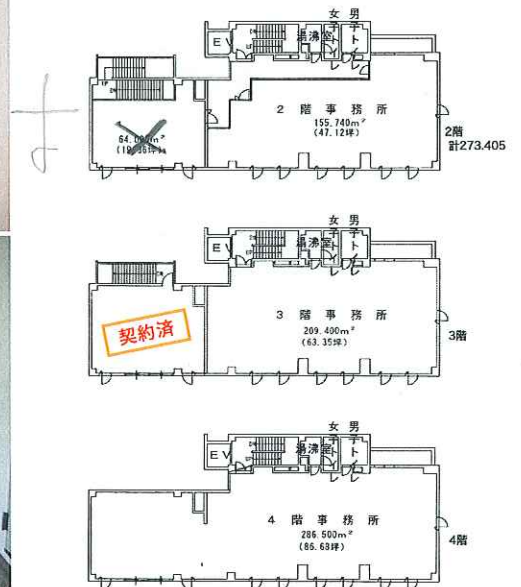
駐車場完備 別途10,000円

坪あたり単価 7,300円(共益費込)

ご相談に応じます

連絡先 アンタレスビル株式会社

電話 0284-71-0003



東武伊勢崎線・足利市駅前の賃貸オフィス  
 首都圏へのアクセス良好、足利市の中心部の好立地です！



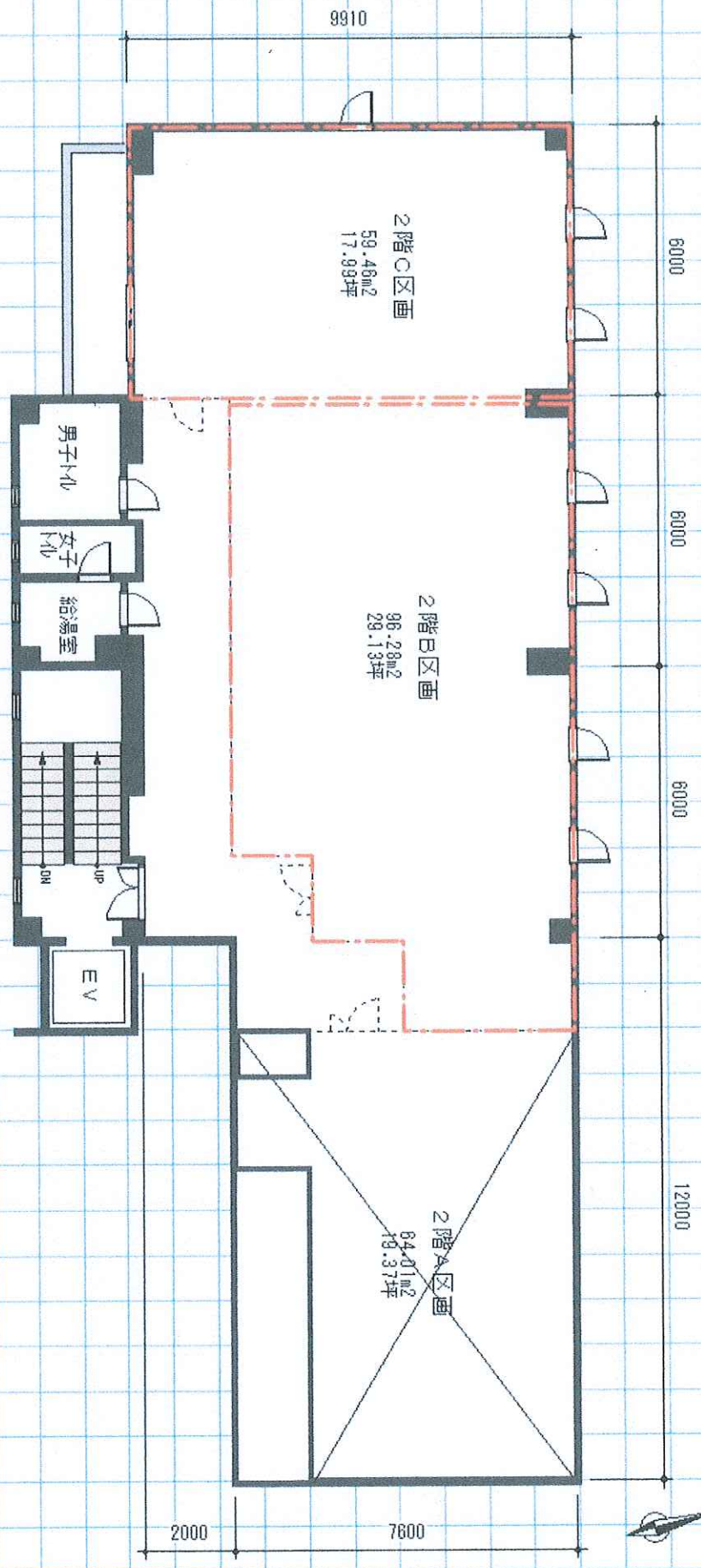
東武伊勢崎線・足利市駅南口の向かい側です。(徒歩0分)

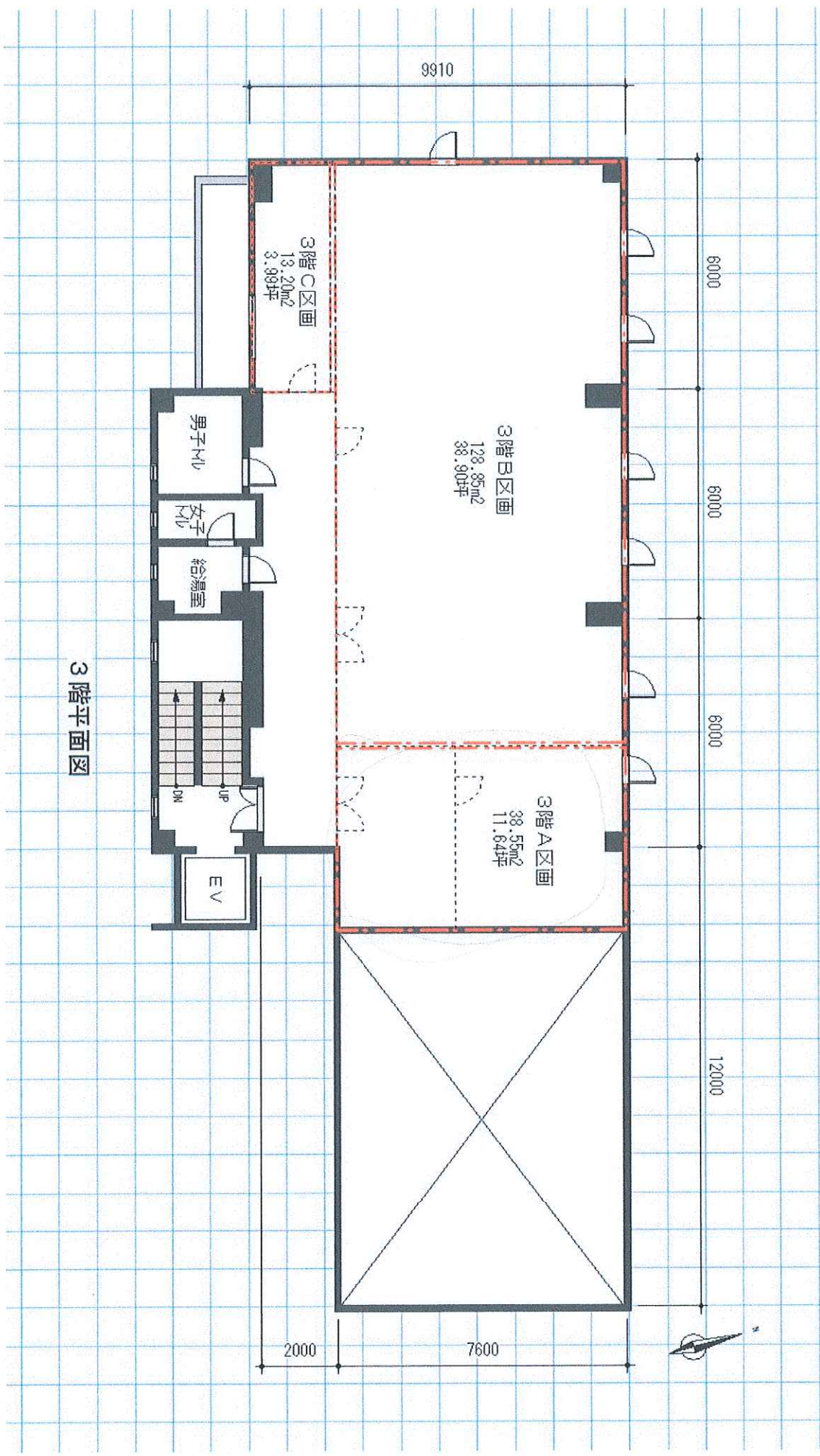


- 東武伊勢崎線・急行で浅草へ70分
- 足利市内へのアクセスも至便



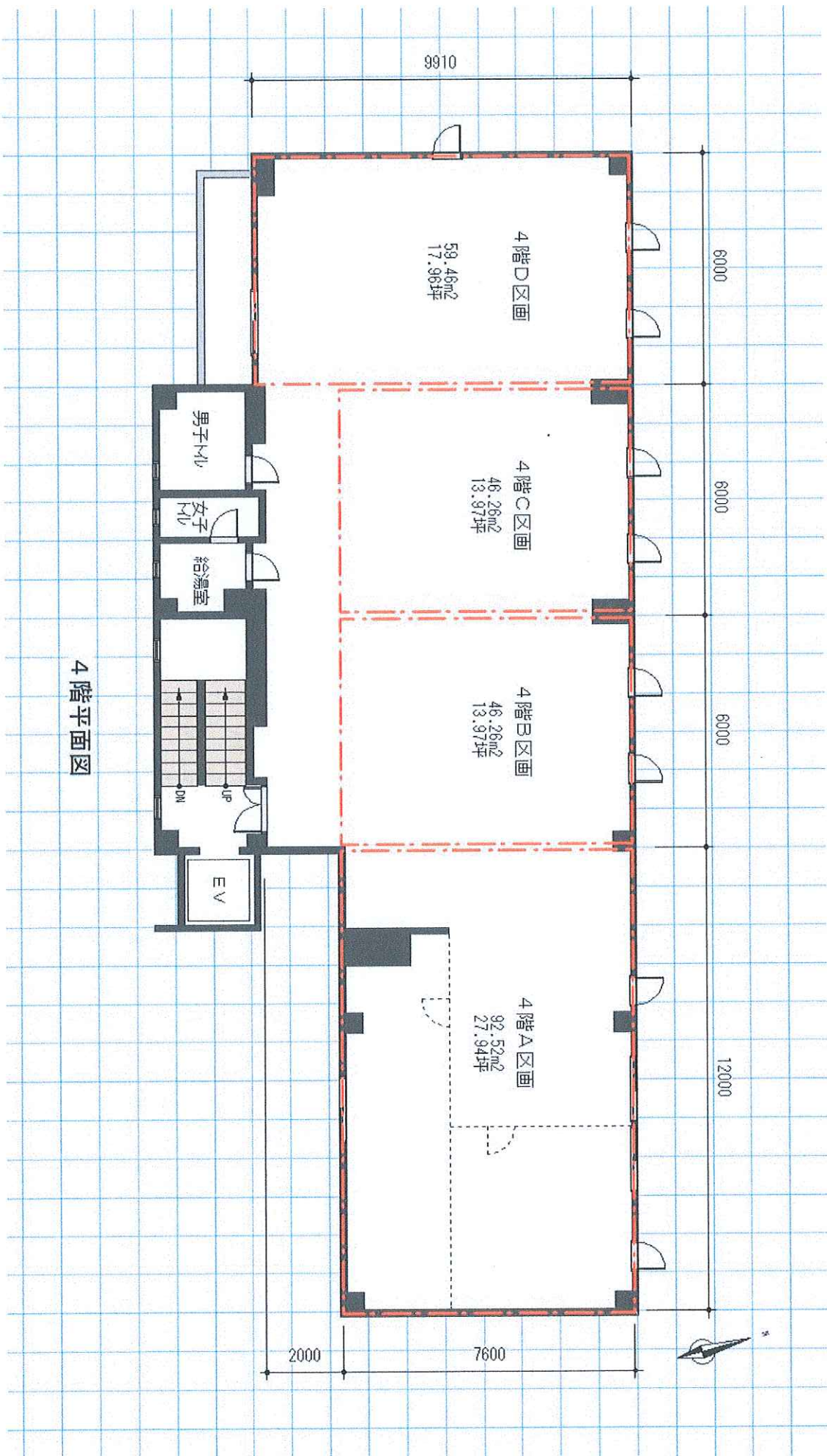
2階平面図





3階平面図





4階平面図