



150

栃木県誕生150年
みんなで創る、未来のとちぎ

魅力発見！栃木県 ～とちぎの立地(Rich)なポテンシャル～

2023年8月3日

栃木県知事 福田 富一

国内最大規模の内陸型産業団地
清原工業団地（宇都宮市）：388ha

はじめに

○栃木県ってどんなところ？

- ・ 東京から60～160 k m圏内
- ・ 6,408km² (関東地方最大)
- ・ 人口：約190万人 (R4.10現在)

○今年で誕生150周年！

- ・ 明治6 (1873) 年6月15日に宇都宮県と栃木県が合併し誕生

○G 7 担当閣僚会合 開催

- ・ 初のG7男女共同参画・女性活躍担当大臣会合が開催 (日光市：6/24～25)

○豊かな自然と文化



華厳ノ滝(日光市)



日光東照宮(日光市)



烏山の山あげ行事(那須烏山市)



多方面で魅力ある栃木県

① 皇室ゆかりの地

② 多くの映画やドラマの舞台に

③ スポーツ王国とちぎ

④ とちぎを支える「まじめで勤勉なとちぎ人」

本日お伝えする 「とちぎの立地(Rich)な魅力」

- ① アクセス抜群の栃木県！
- ② 災害時安心の栃木県
- ③ 土地の安価な栃木県！
- ④ 多様な産業が集積する栃木県！
- ⑤ 人材確保・育成に取り組む栃木県！
- ⑥ 補助制度が充実した栃木県！
- ⑦ 住みやすい！栃木県

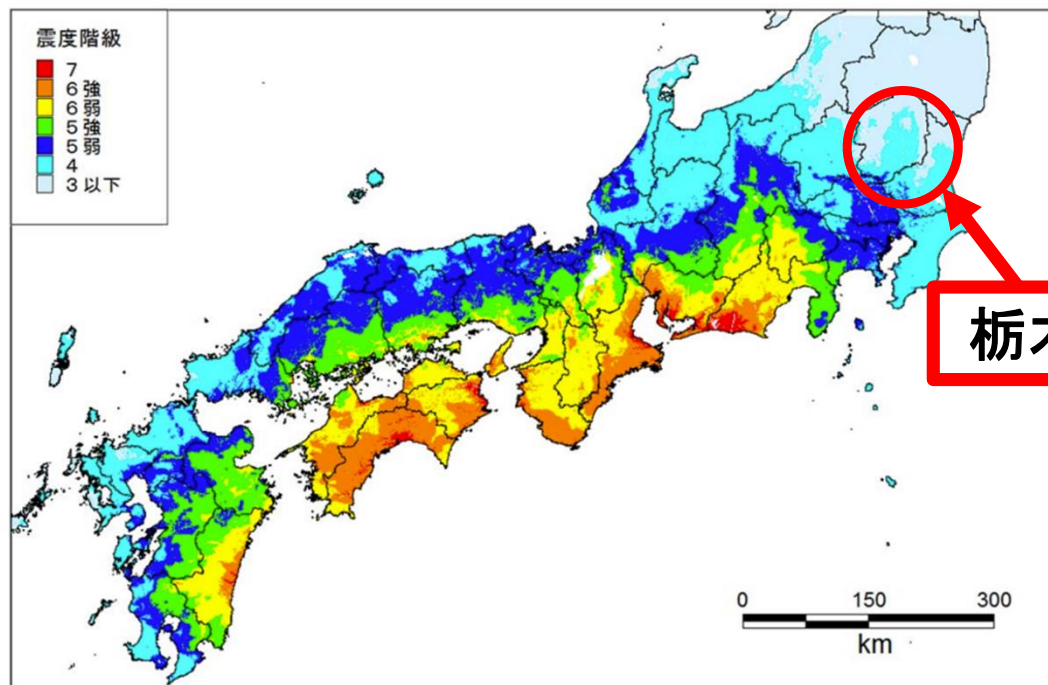
① アクセス抜群の栃木県！



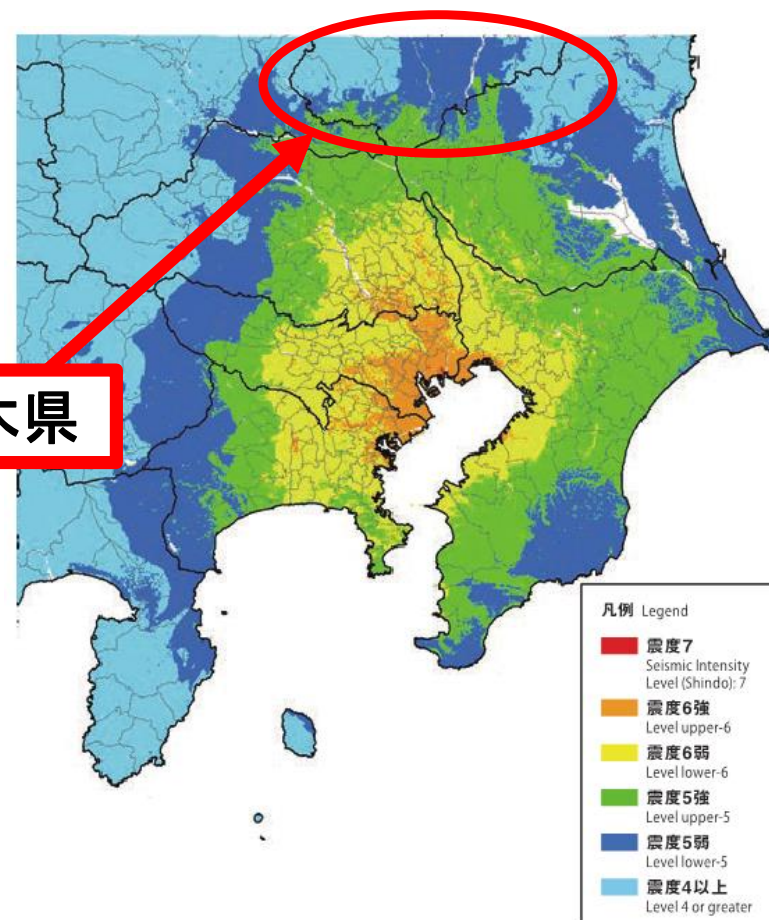
② 災害時安心の栃木県！

大規模な地震のリスクが低い！

①南海トラフ地震に係る最大クラスの地震における震度の最大値の分布図



②都心南部直下地震の震度分布図

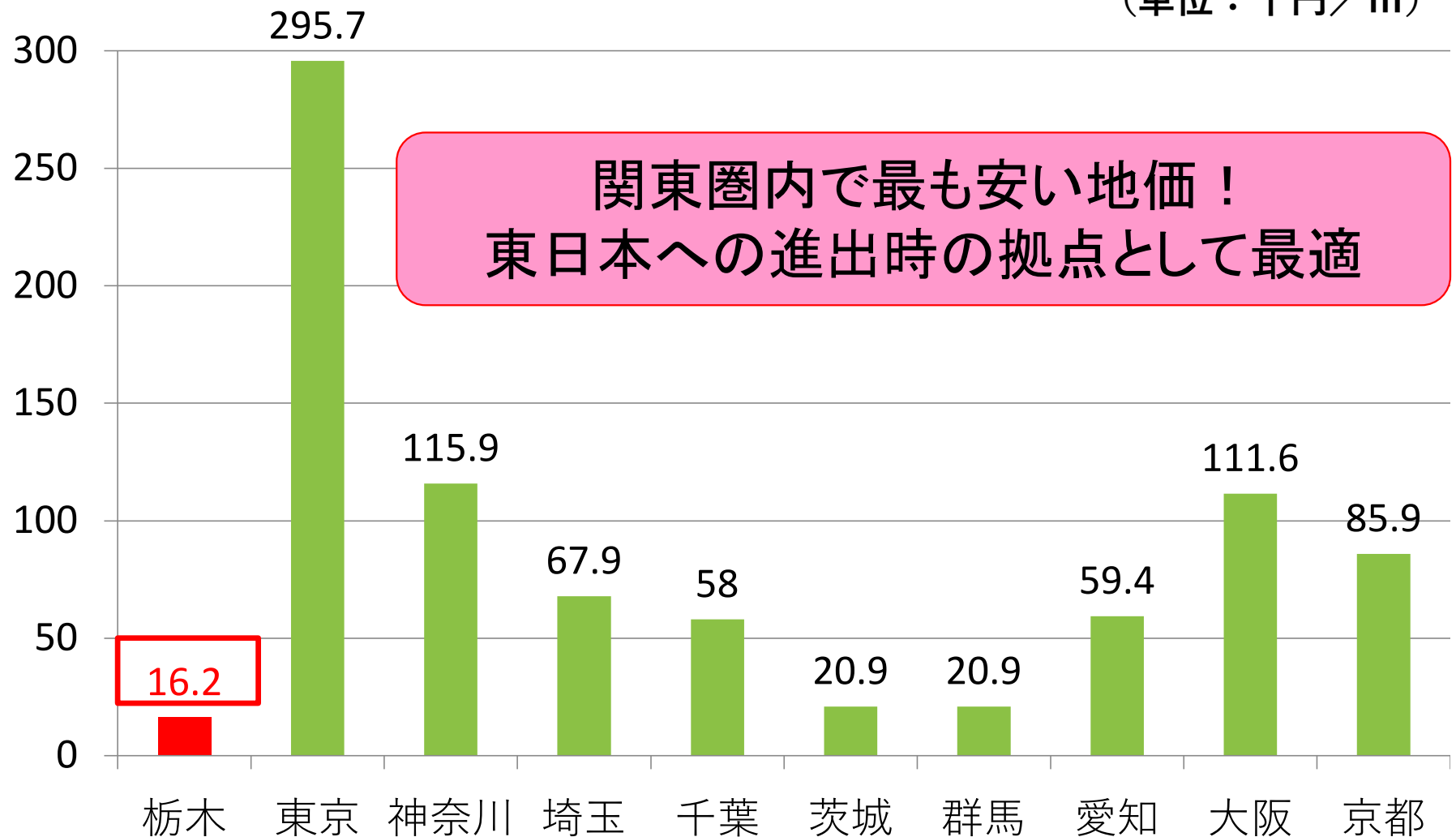


出典：2021年7月 内閣府 「日本の災害対策」

③ 土地の安価な栃木県！

とちぎの工業地価格

(単位：千円/㎡)

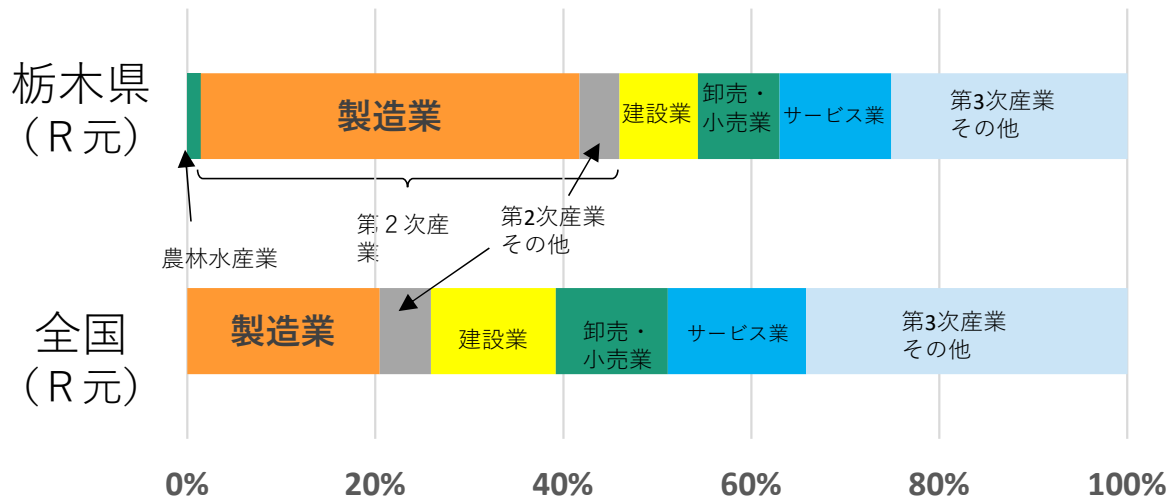


関東圏内で最も安い地価！
東日本への進出時の拠点として最適

④ 多様な産業が集積する栃木県！

県内総生産の産業別割合

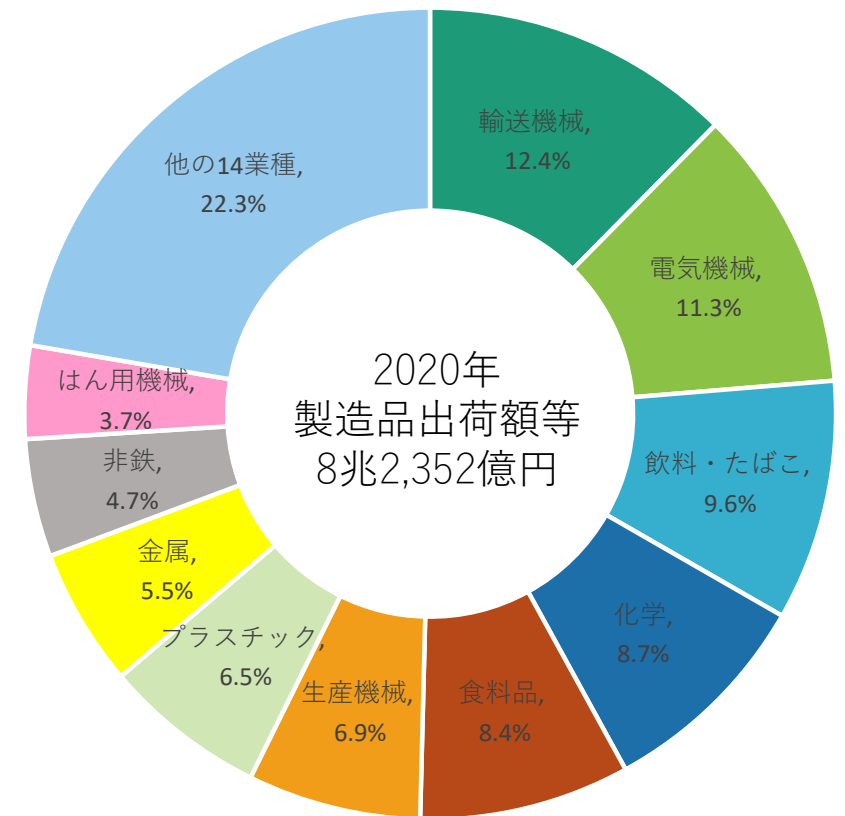
県内総生産に占める製造業の割合は**全国第2位**（令和元年度）



県内総生産に占める製造業の割合（上位5位）

- ①滋賀県 43.6%
- ②**栃木県 40.0%**
- ③静岡県 37.2%
- ④三重県 36.1%
- ⑤群馬県 35.5%
- (全国 20.3%)

業種別製造品出荷額等の構成比



立地企業の一例

輸送機械関連

本田技研工業(株)	エンジン・ミッション部品等	真岡市、芳賀町、高根沢町
日産自動車(株)	自動車	上三川町

医療機器関連

キヤノンメディカルシステムズ(株)	画像診断機器等	大田原市(本社)
-------------------	---------	----------

半導体関連

キヤノン(株)宇都宮光学機器事業所	半導体露光装置	宇都宮市
-------------------	---------	------

電機・情報機械関連

(株)デクセリアルズ	反射防止フィルム	下野市(本社)
パナソニック(株)エンターテインメント アンドコミュニケーション	有機ELテレビ、液晶テレビ等	宇都宮市

飲料・食料品関連

宮島醤油(株)	缶詰、レトルトパウチ食品	宇都宮市
カルビー(株)	菓子	宇都宮市
サントリー(株)	ウイスキー、チューハイ等	栃木市

化学工業

関西ペイント	合成樹脂塗料	鹿沼市
--------	--------	-----

⑤人材確保・育成に取り組む栃木県！

- 10校の4年制大学、6校の短期大学、小山工業高等専門学校、専修学校
産業界で活躍する人材を育成する「県立産業技術専門学校」（県央・県北・県南）



産業用ロボットを活用した訓練



工作機械による機械実習



「ITエンジニア科」のプログラム実習

- 県運営の就職支援サイト・スマホアプリを活用した企業と求人者のマッチング支援

—就職のための様々な情報をお届けします—

栃木県が運営！
栃木の就職支援サイト



わ く わ く
WORK WORK とちぎ



求人情報
掲載無料！

★学生の貴社企業情報の発見率UP！

栃木県とUIターン就職の促進に関する協定を締結する首都圏大学（2023年7月末現在：114校）及びとちぎUIターン就職サポートセンター（2016年7月開設）等と連携した「とちまる就活アプリ」の活用により、貴社の魅力を発信し、学生に対する訴求効果を高め、学生の貴社企業情報の発見率UPを強力にサポートします。

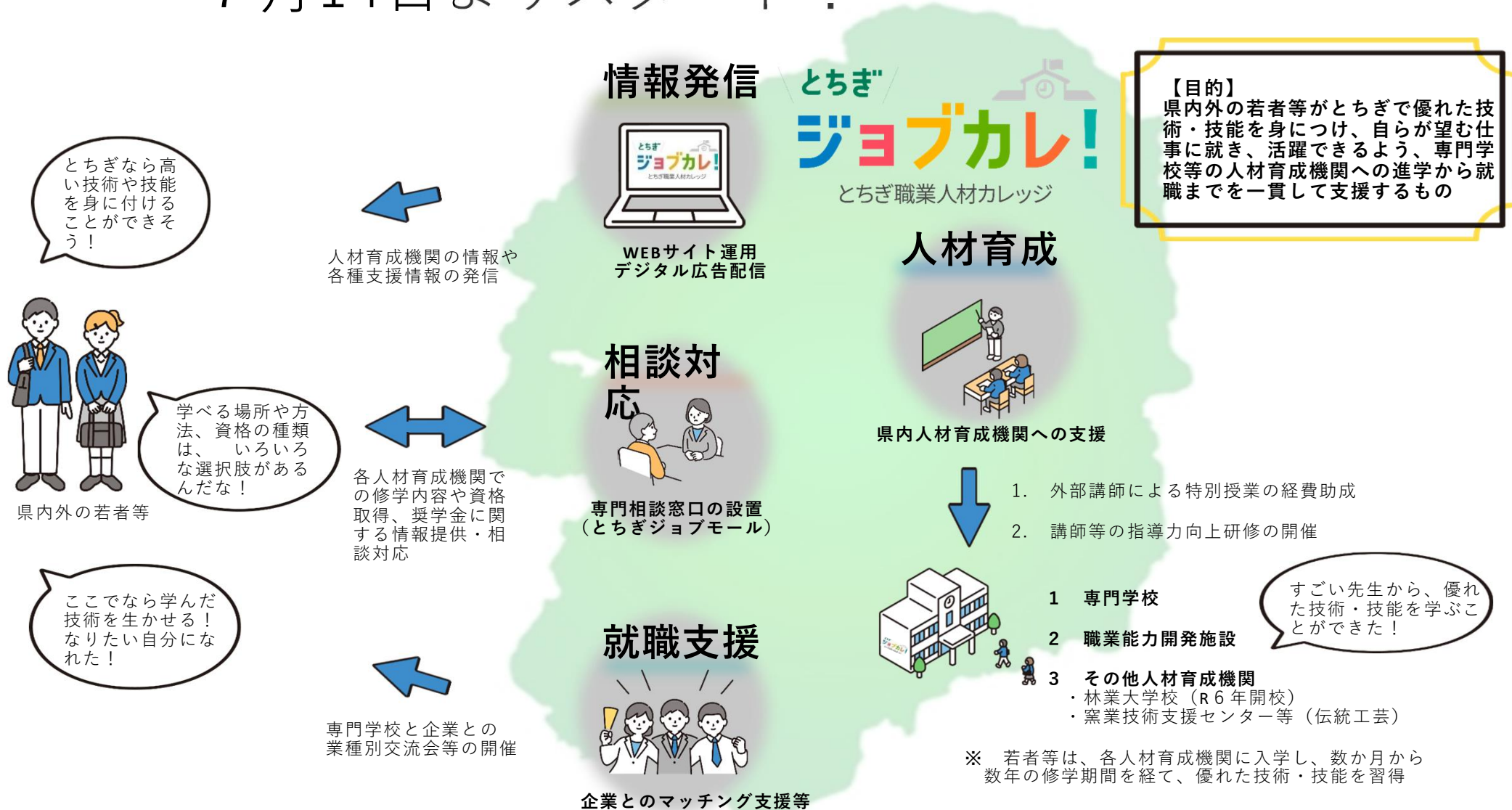
★学生の興味を喚起します！

「仕事」に関する様々な情報と仕事をしていく上での礎となる「生活」の両軸から、とちぎで働くことの魅力を発信していきます。今まで知らなかったとちぎの魅力に出会い、もっと知りたいという学生の興味を喚起します。

⑤人材確保・育成に取り組む栃木県！

とちぎ職業人材カレッジ（とちぎジョブカレ！）

7月14日よりスタート！



⑥ 補助制度が充実した栃木県！

① 栃木県企業立地・集積促進補助金
産業団地等の土地や建物を取得した場合

② 栃木県産業定着集積促進支援補助金
既存工場等の新增設、建替等を行う場合

最大30億円を補助！

- ・土地：不動産取得税課税標準額の **3%**
- ・建物：不動産取得税課税標準額の **4%**
- ・生産設備：投資額が30億円を超えた場合に
一部を補助

③ 栃木県オフィス移転推進補助金
県内にサテライトオフィスを設置するために
賃借する場合

- ・補助率：賃借料の **2/3** 以内
(限度額 **300** 万円/年)
- ・補助期間： **3** 年間

④ 栃木県本社機能等立地支援補助金
県内に新たに本社機能等を設置するために
賃借する場合

- ・補助率：賃借料の **2/3** 以内
(限度額 **500** 万円/年)
- ・補助期間： **3** 年間

※別途詳細な交付要件があります。

⑦ 住みやすい！栃木県

○東京に近く、充実した交通インフラ

- ・東京まで新幹線で最短48分、通勤、二地域居住に適した環境

○選べるライフスタイル

- ・街中から大自然まで自分のライフスタイルに合わせて選択可能

○「移住希望地ランキング」全国3位！

- ・NPO法人ふるさと回帰支援センター（東京都）相談者が選ぶ移住希望先 第3位（2022年）

○宇都宮市は「住みよさランキング」全国3位！

- ・東洋経済新報社「住みよさランキング」第3位
人口50万人以上の都市部門（2022年）

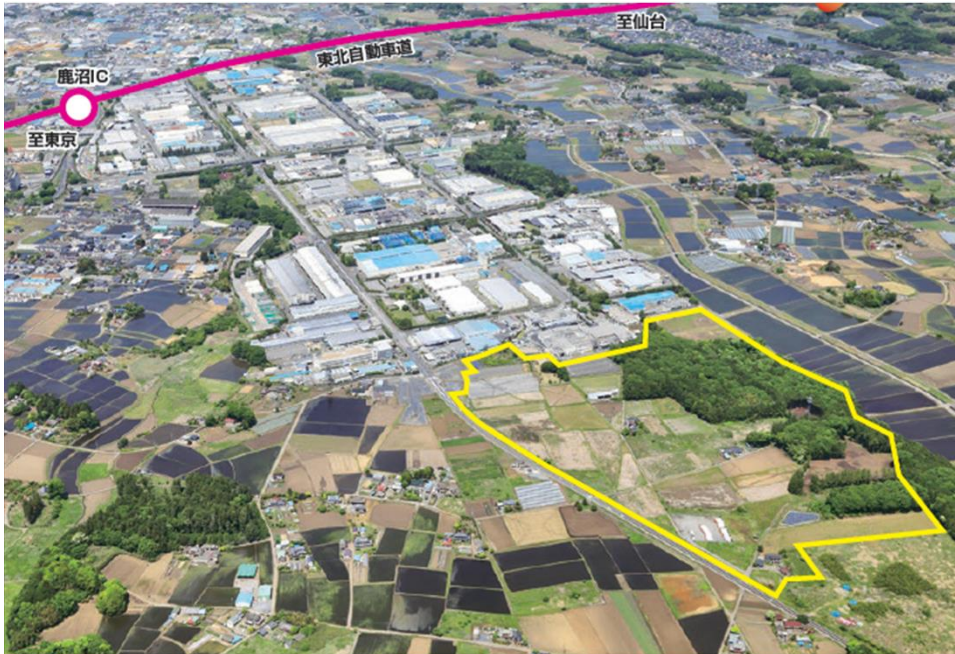
○新たな東西基幹公共交通「LRT」開通（今月26日）

- ・JR宇都宮駅から産業団地、学校、商業施設等を結ぶ路面電車システム

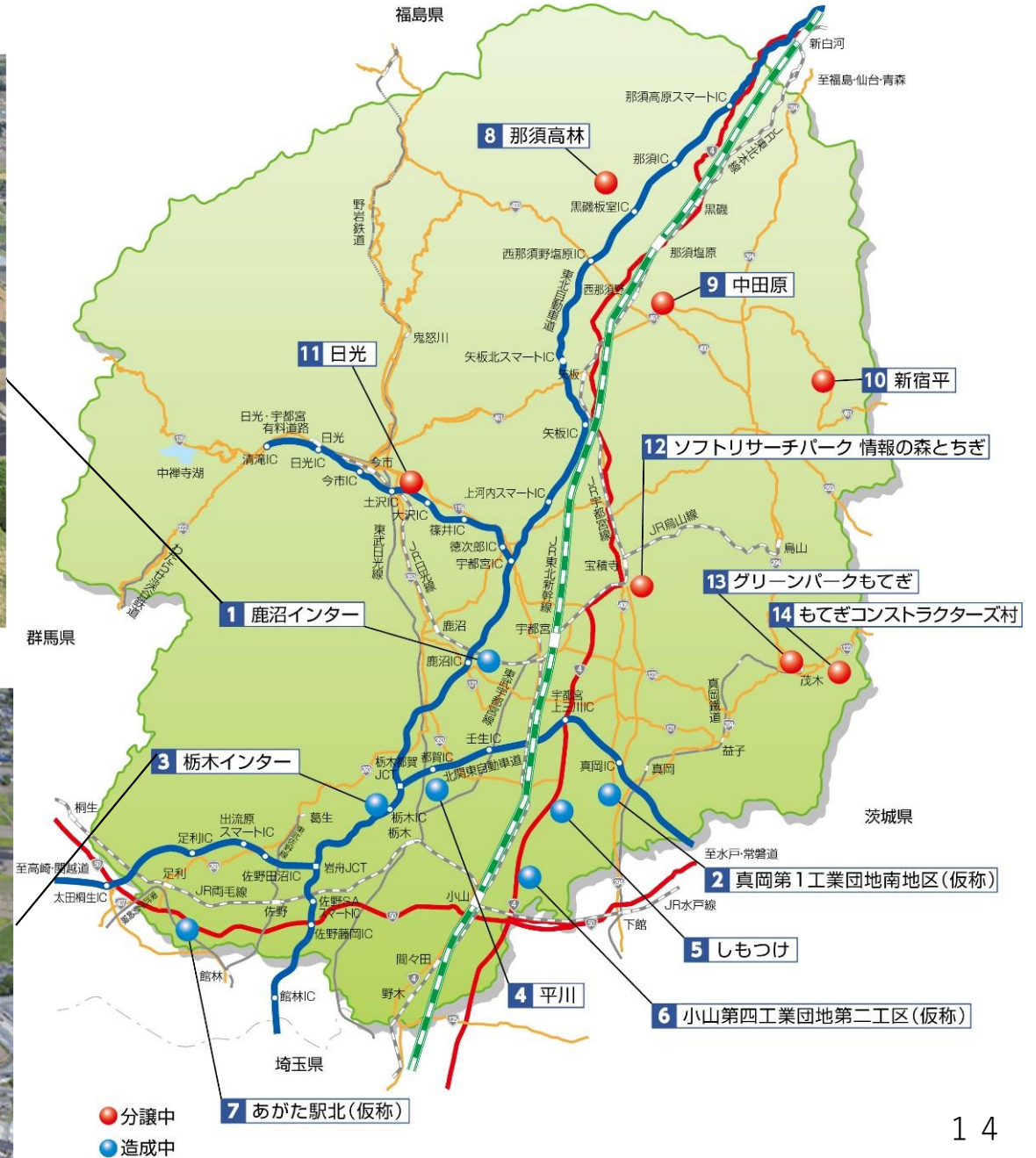
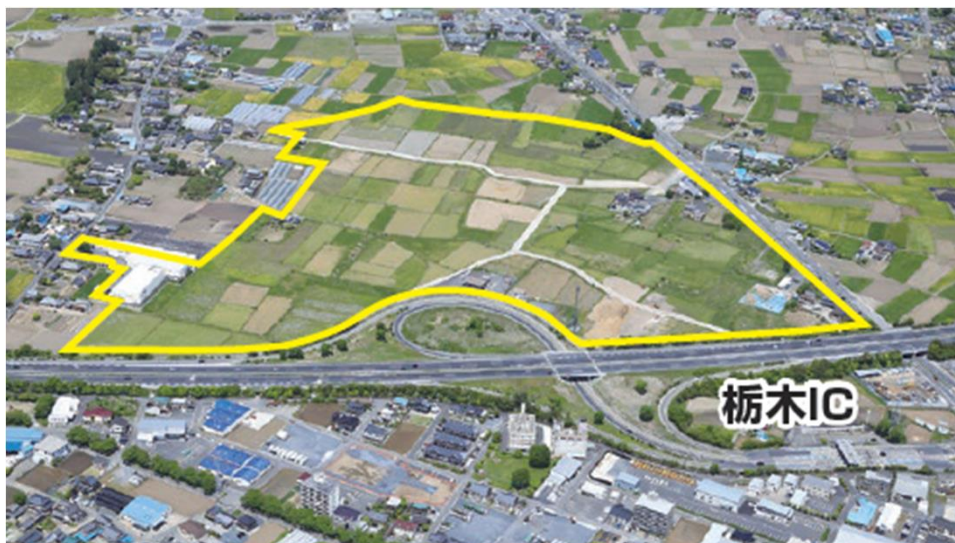


栃木県内の産業団地

鹿沼インター産業団地



栃木インター産業団地



まとめ：栃木県の魅力は？

◆東京圏に近接し充実した交通網

アクセスに優れた立地環境

◆コロナ禍後の社会変化にも適応

災害リスクが低く、安全で快適な環境

◆令和7年度までに200haを目標に整備

多数の産業団地を安価に供給

◆土地・建物・生産設備の取得

最大30億円の優遇制度

企業誘致コンシェルジュ宣言

栃木県は企業立地の課題解決に向け、各社にきめ細やかなサポートをいたします！



ご清聴ありがとうございました



〈お問合せ先〉

栃木県産業労働観光部 産業政策課 企業立地班
〒320-8501 栃木県宇都宮市塙田1-1-20
TEL028-623-3202 FAX028-623-3167

とちぎのいいもの

栃木県東京事務所（栃木県企業誘致・県産品販売推進本部）
〒102-0093 千代田区平河町2-6-3都道府県会館11階
TEL03-5212-8716 FAX03-5210-6825

大阪センター

〒530-0027 大阪府大阪市北区堂山町3-3 日本生命梅田ビル2階
TEL06-6314-6123 FAX06-6314-6443

栃木県
企業立地のご案内

