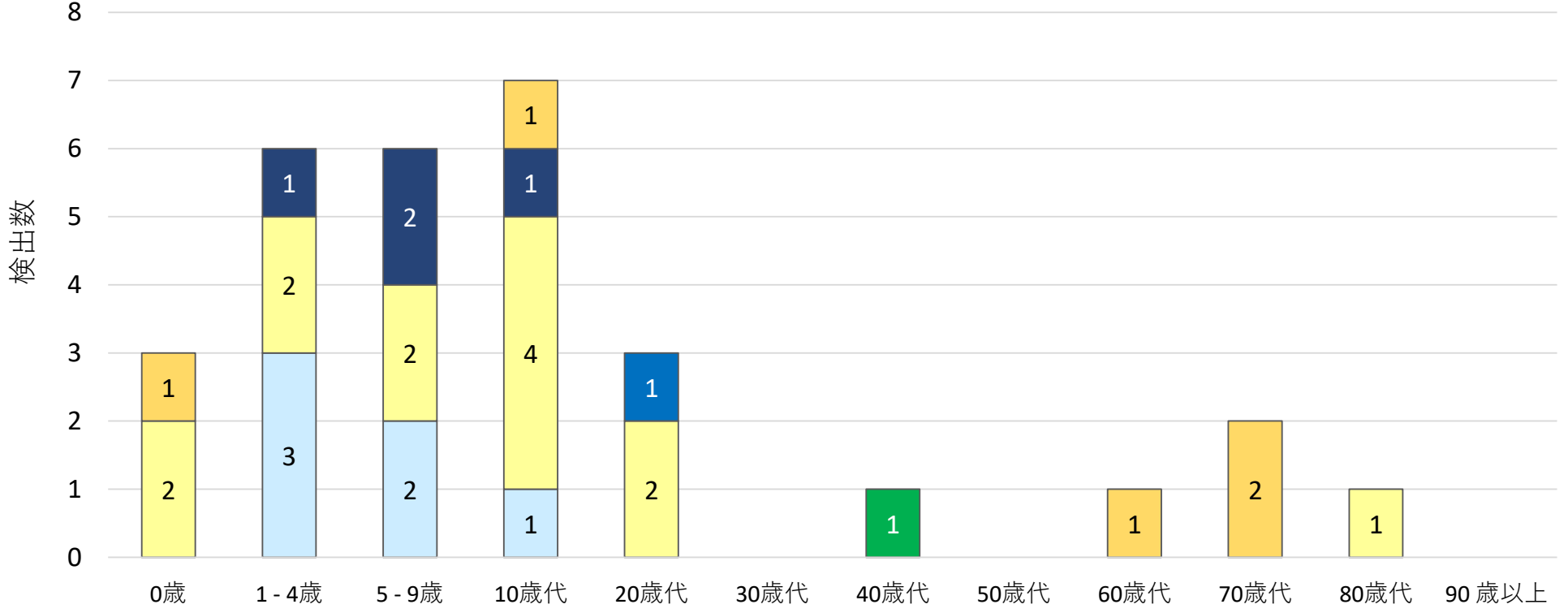


年齢階級別 病原体検出情報（2026年第21週）



- インフルエンザウイルスA
- インフルエンザウイルスB
- 新型コロナウイルス
- RSウイルス
- パラインフルエンザウイルス
- ヒトメタニューモウイルス
- ライノ/エンテロウイルス
- アデノウイルス
- 肺炎マイコプラズマ
- 百日咳菌
- その他