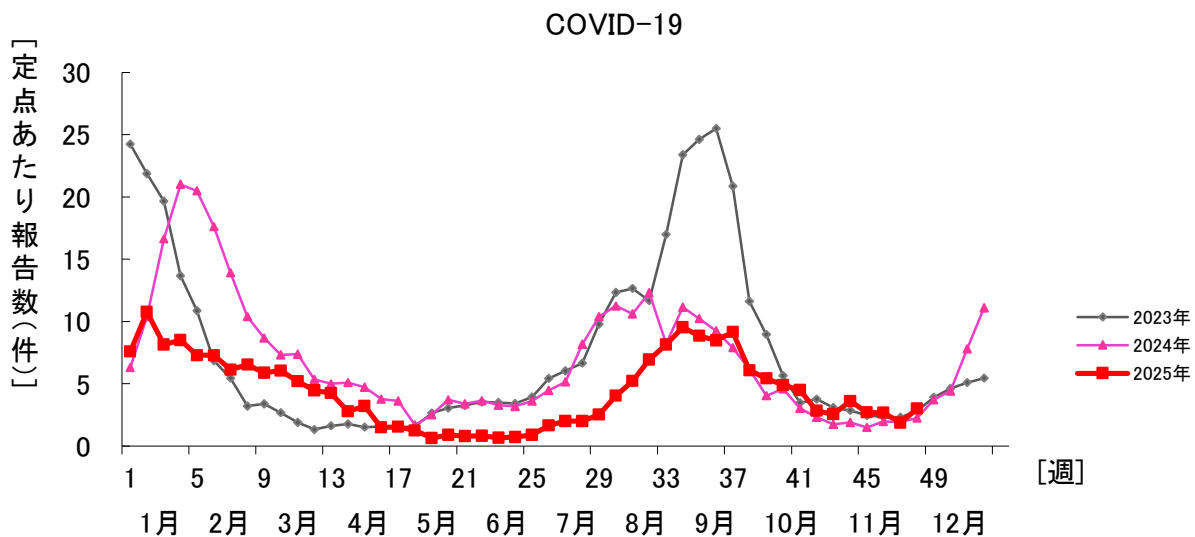
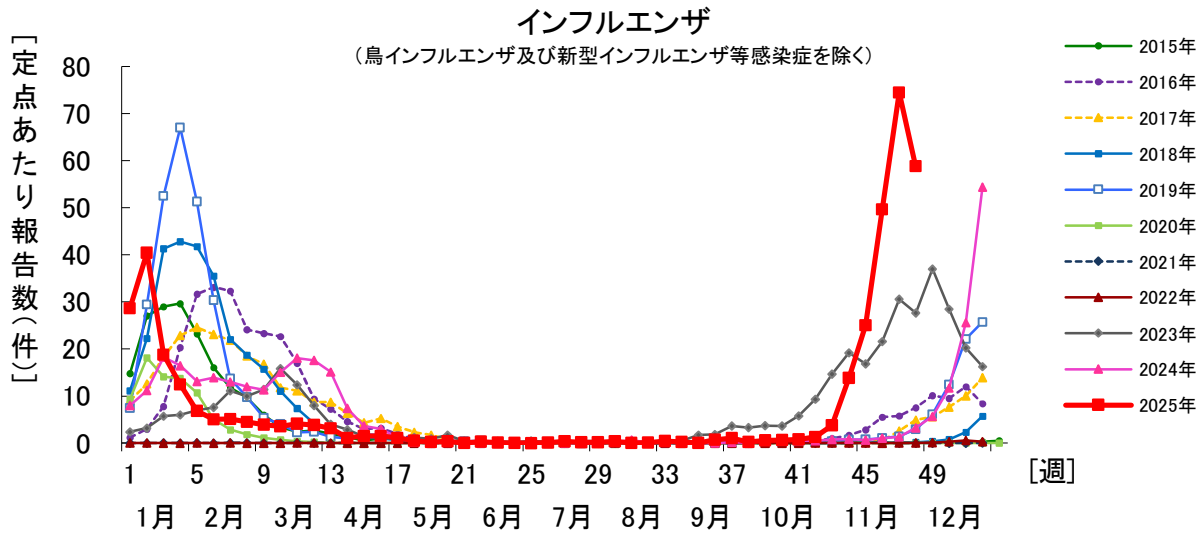
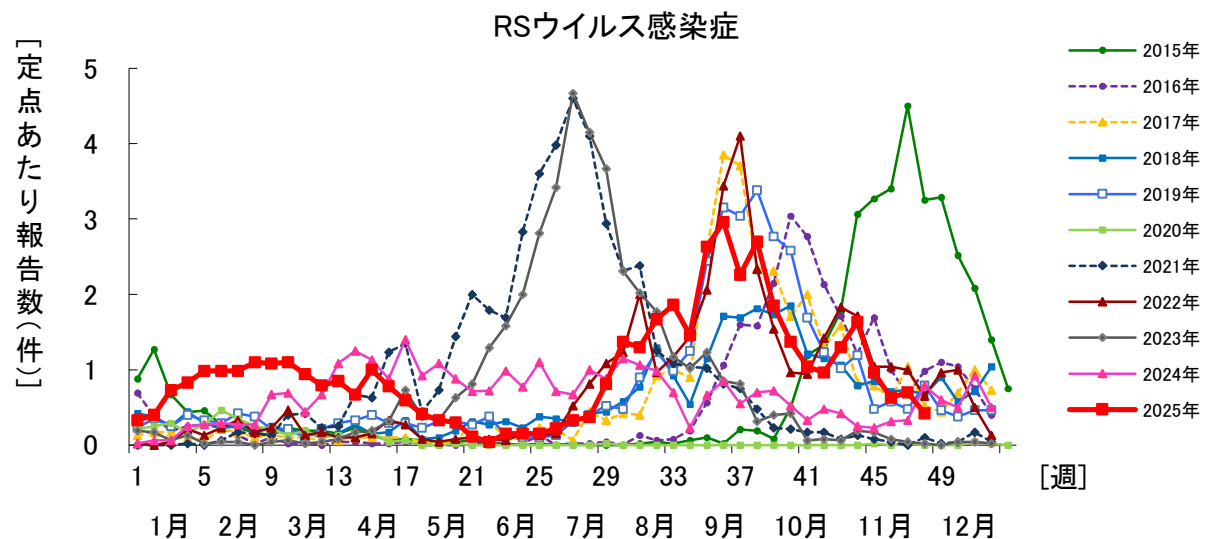


# 5類定点把握対象疾患グラフ（週報：ARI定点、小児科定点）

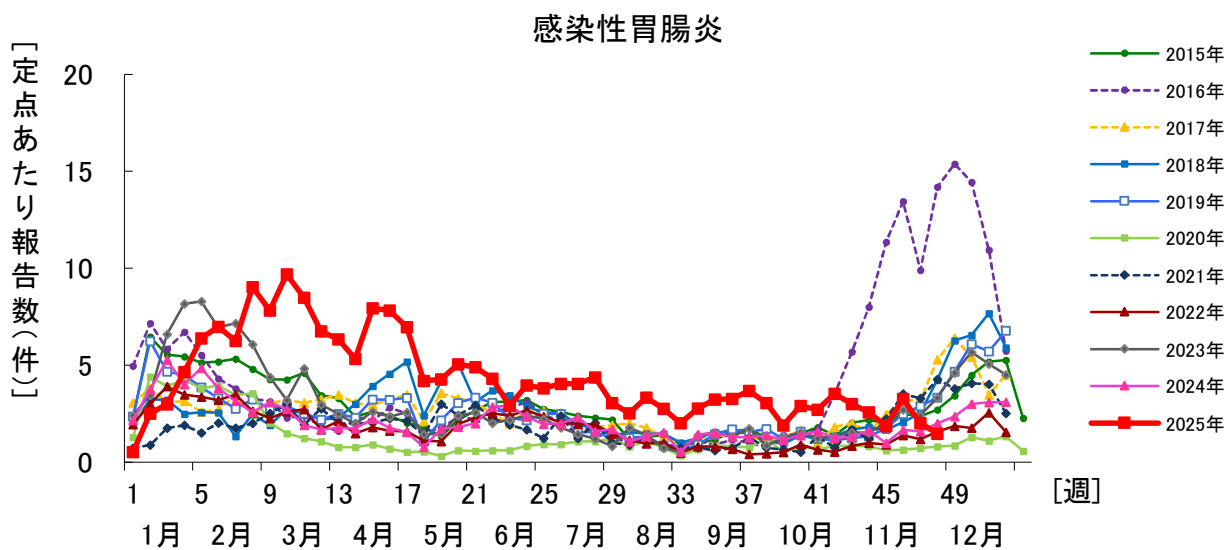
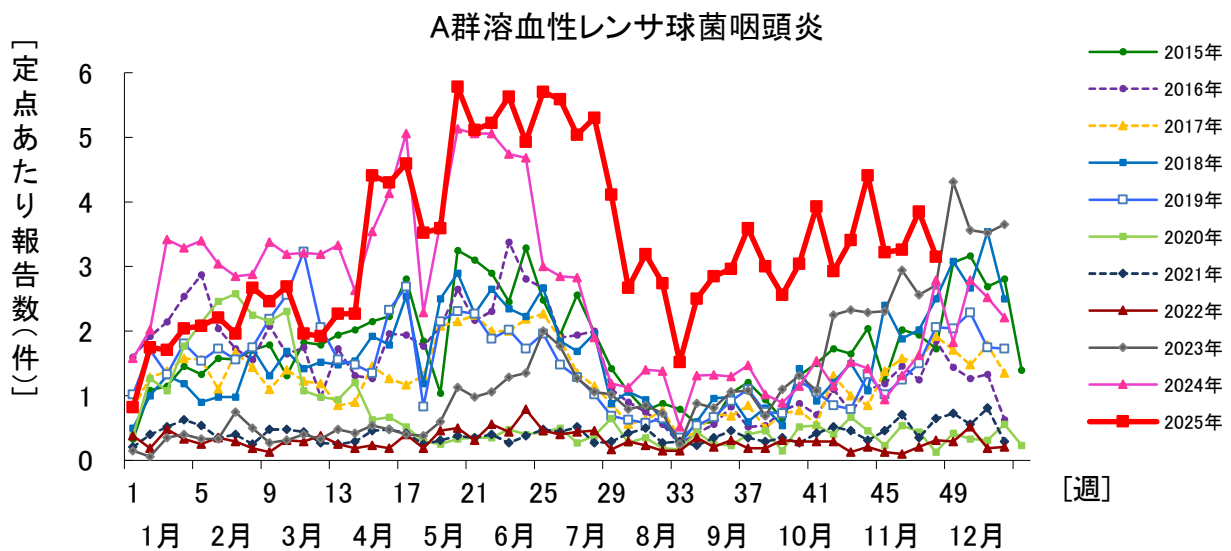
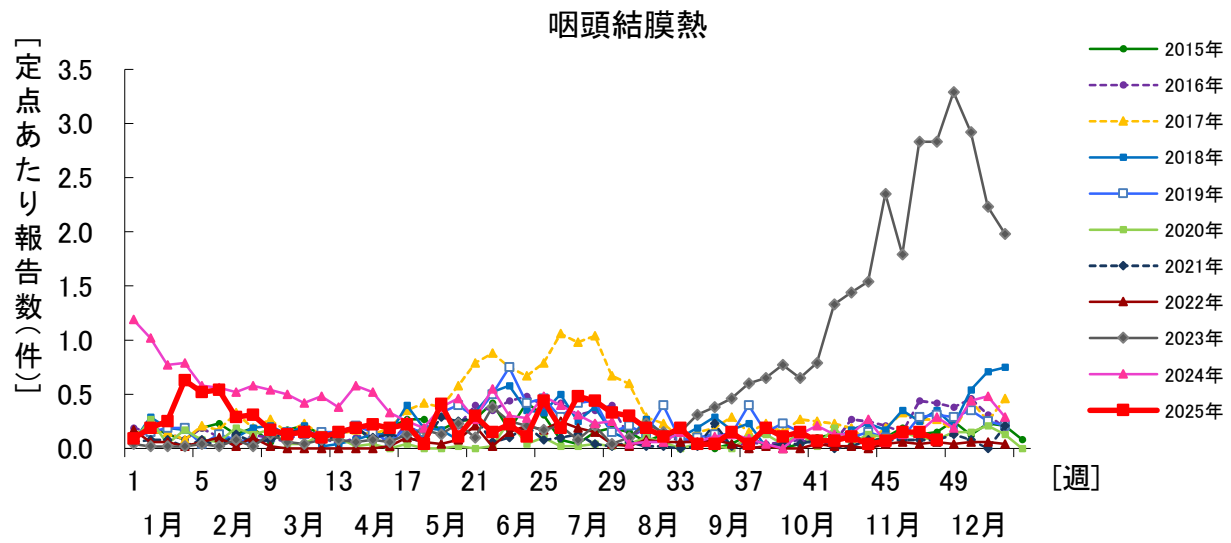


※2023年18週以前の値は、HER-SYSに登録された感染者数のデータを基に、  
定点当たりの報告数を集計したもののため参考値である。



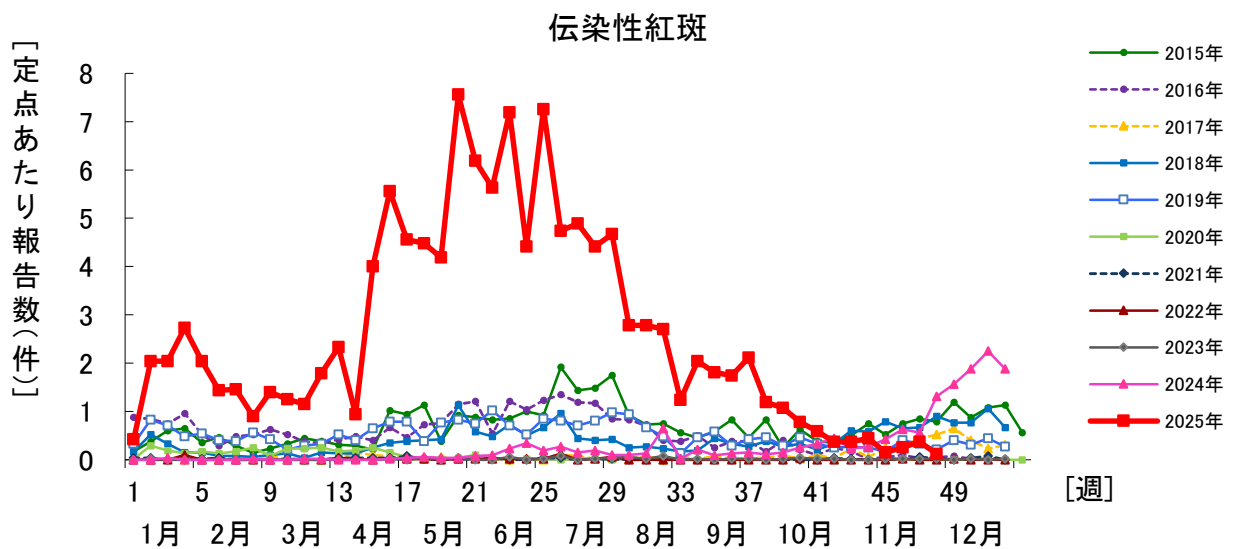
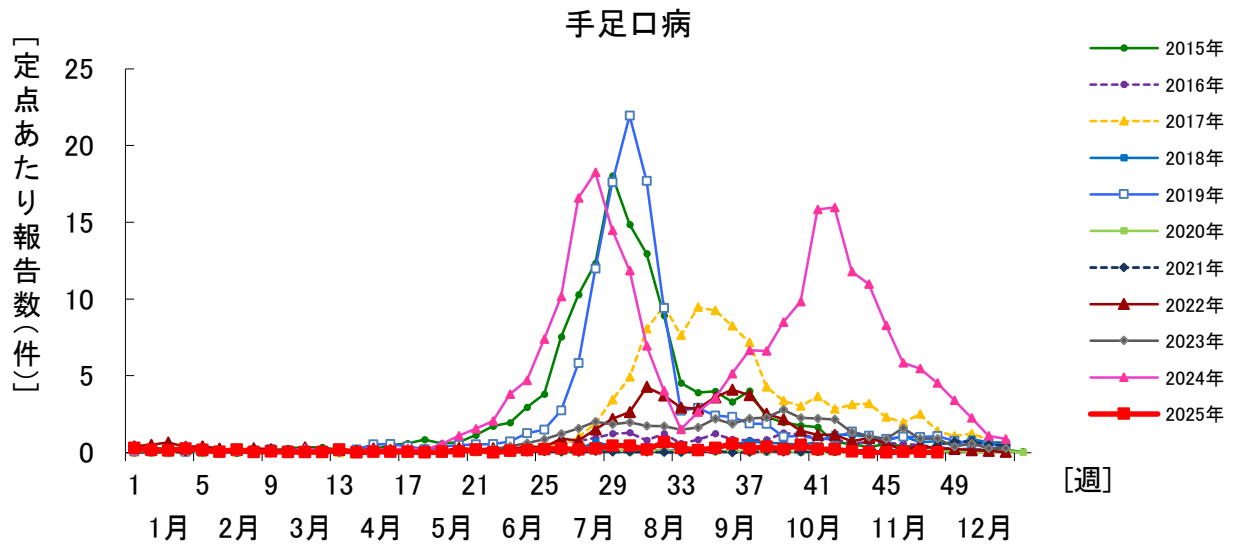
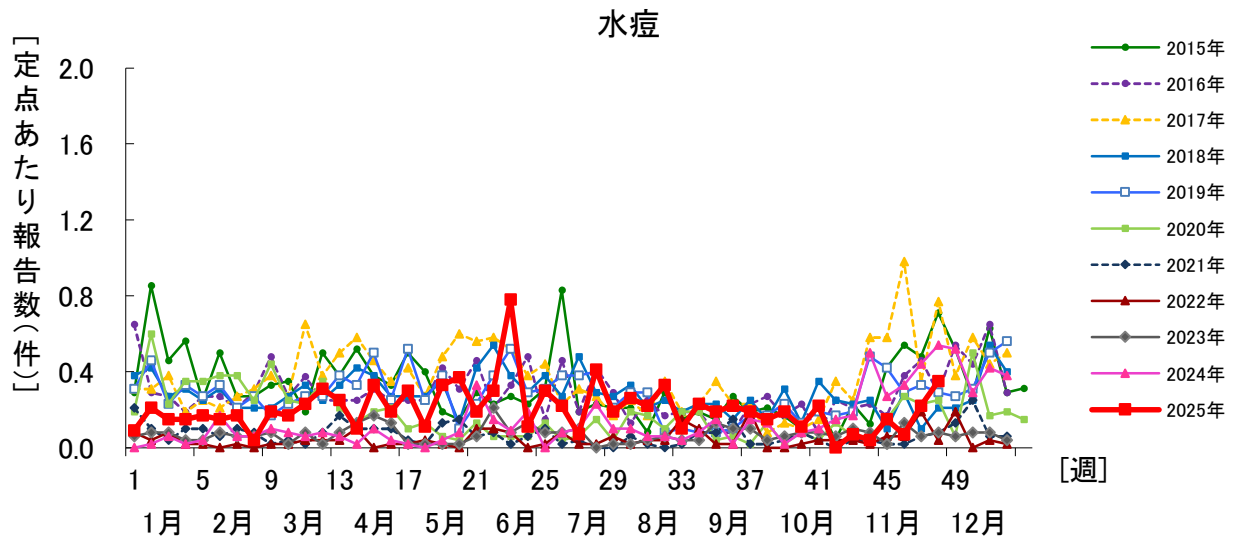


# 5類定点把握対象疾患グラフ（週報：小児科定点）



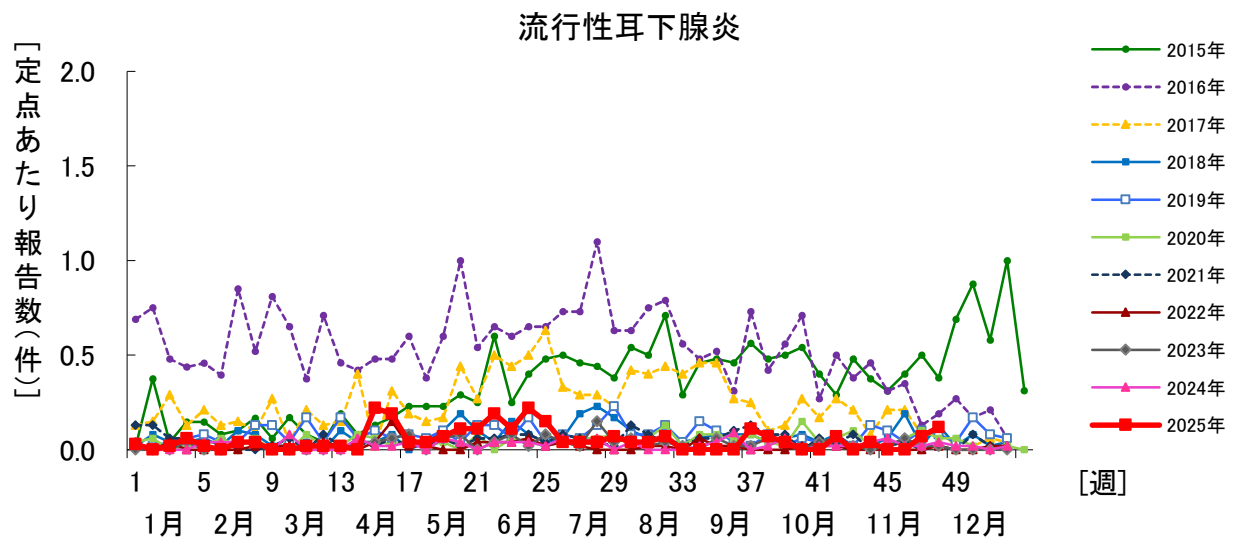
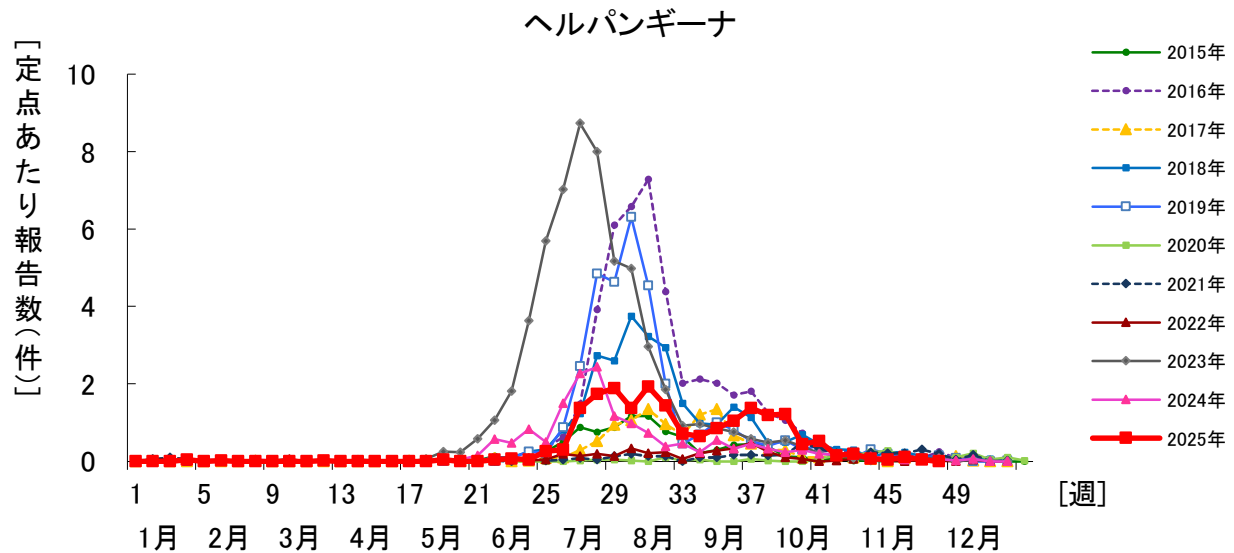
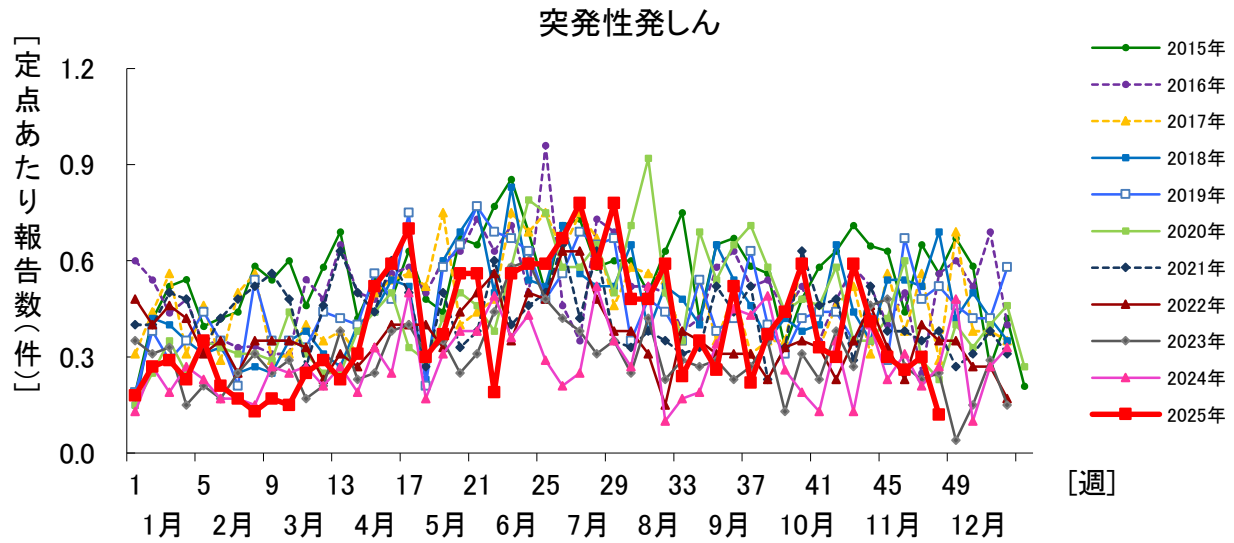


# 5類定点把握対象疾患グラフ（週報：小児科定点）



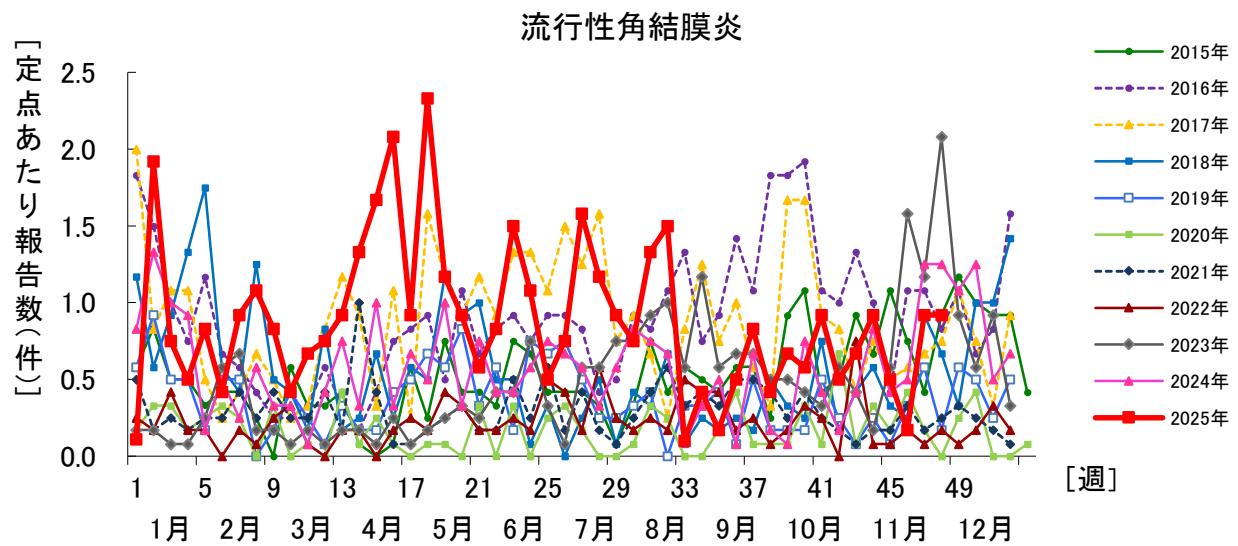
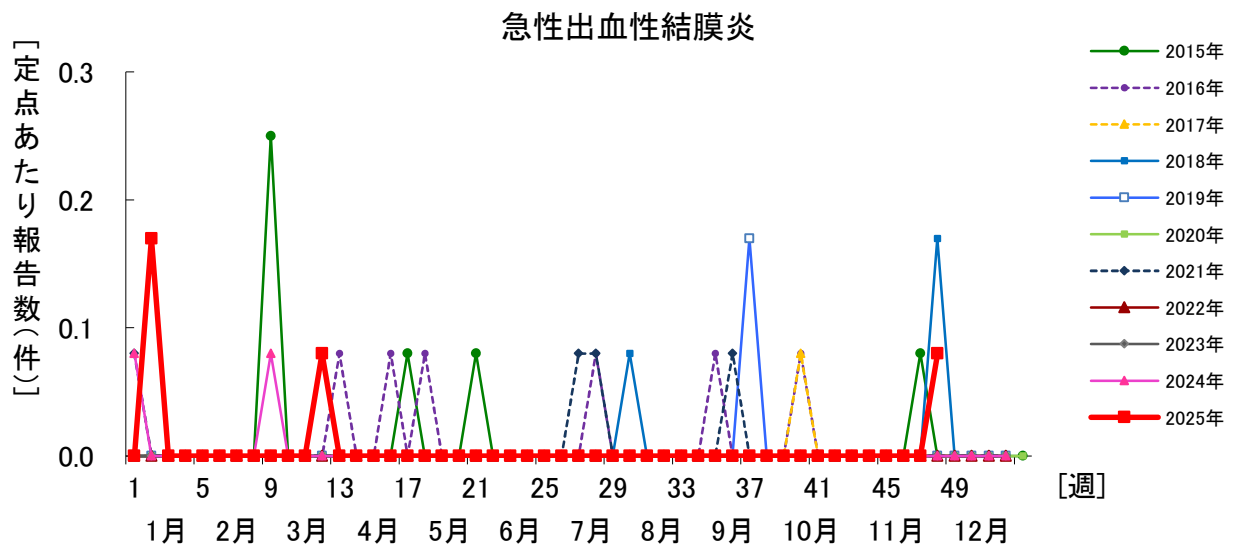


# 5類定点把握対象疾患グラフ（週報：小児科定点）



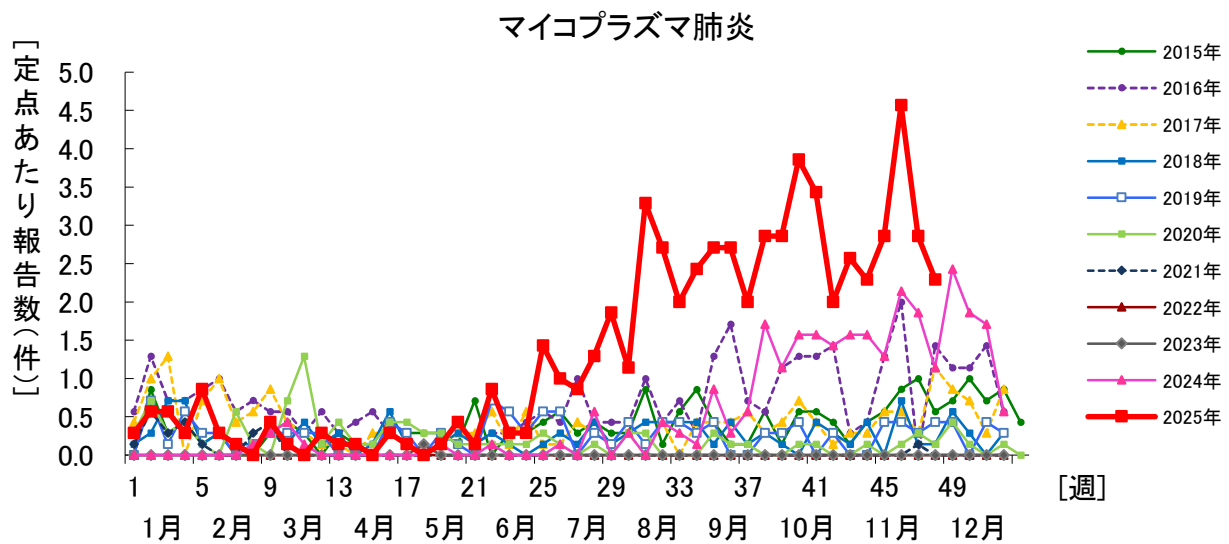
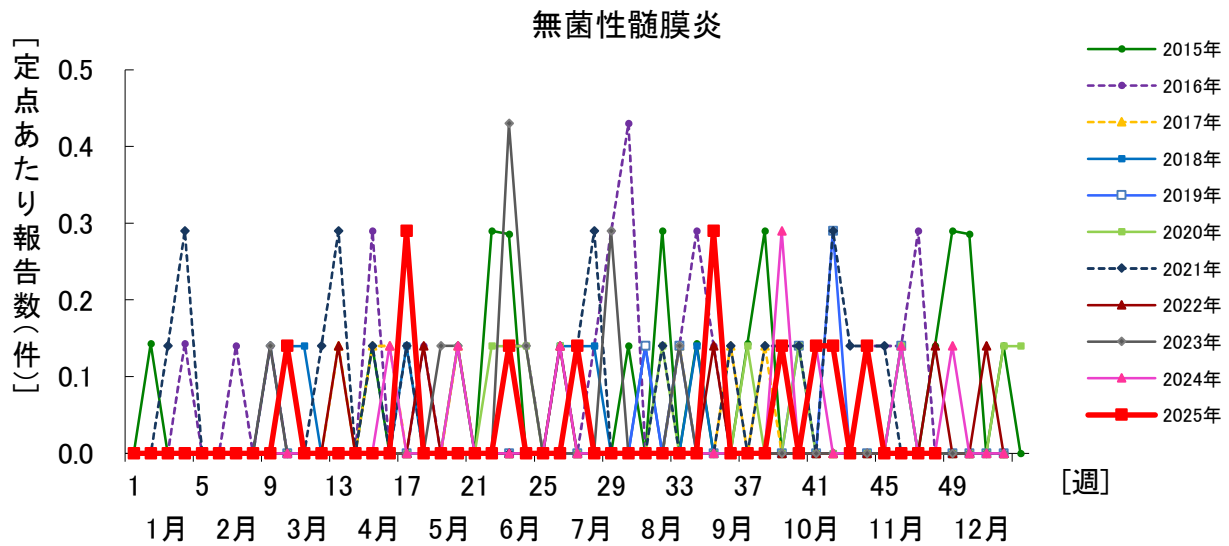
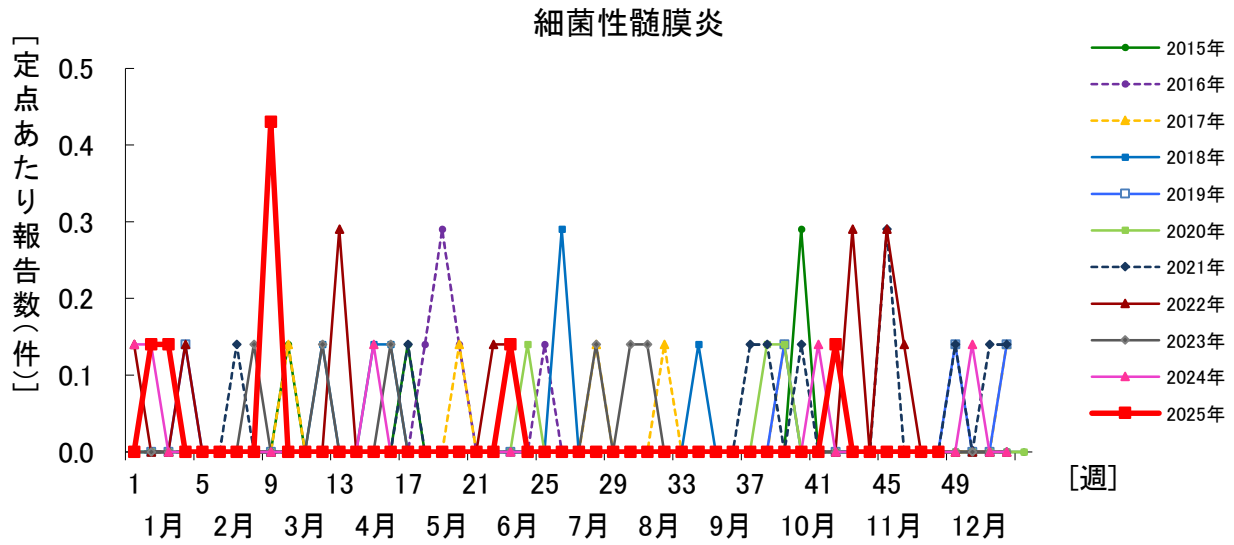


5類定点把握対象疾患グラフ（週報：眼科定点）





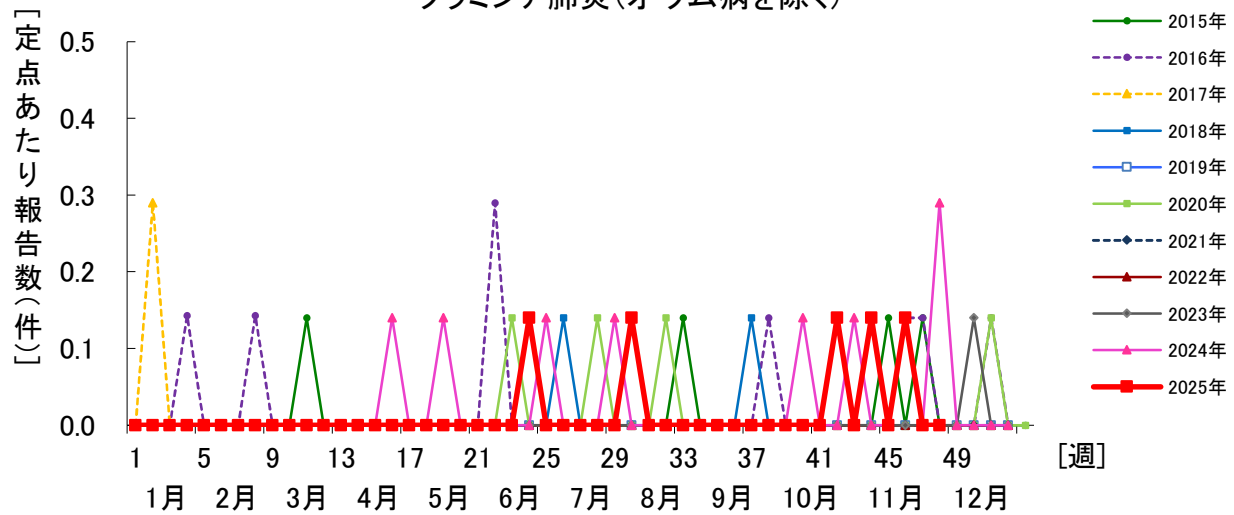
# 5類定点把握対象疾患グラフ（週報：基幹定点）





## 5類定点把握対象疾患グラフ（週報：基幹定点）

クラミジア肺炎(オウム病を除く)



## 感染性胃腸炎(ロタウイルス)

