

保健環境センターだより

Vol.18

平成30年2月9日

栃木県保健環境センター



保健環境学習の紹介 企画情報部

保健環境センターでは、保健環境学習を学校・団体向けに実施しています。

実施内容としては

- (1) 保健衛生と環境保全に関する学習講座
 - (2) 環境学習ライブラリー
- があります。

どちらも、県民の皆様の保健衛生や環境保全の学習に役立てていただくためのものです。夏休みの自由研究や、環境問題等を詳しく調べてみたいというときに、御利用いただければと思います。

(1) 保健衛生と環境保全に関する学習講座

保健衛生と環境保全に関する実験や体験ができます。今年度は次の9講座を用意しており、県民の皆様ならどなたでも体験できます。

- ① 感染症・食中毒を予防するためには
- ② 色いろいろ～色素を分離してみよう～
- ③ 使用済の紙から紙を作ろう
- ④ 草木染め
- ⑤ 水のpH・濁りなどを調べてみよう
- ⑥ 川のきれい度を水生生物で見る
- ⑦ 酸性雨を再現してみよう！
- ⑧ 空気のごみを調べてみよう！
- ⑨ 二酸化炭素吸収量を調べよう

保健環境センターのホームページに詳細な内容を公開しております。

(2) 環境学習ライブラリー

保健衛生と環境保全を中心に書籍や行政資料の図書等の閲覧と貸出を行っています。

図書の閲覧はどなたでも御利用いただけます。閲覧用として学習机やテーブルを配置していますので、御自由にお使いください。

また、図書の貸出は一人1回3冊まで2週間借りることができます。

本を借りることができる方は、次のとおりです。

- ① 栃木県内にお住まいの方
- ② 栃木県内の職場に勤務されている方
- ③ 栃木県内の学校に通学されている方

本を借りるには、「利用者カード」が必要です。「利用者カード」の作成には、住所が確認できる身分証をお持ちください。



栃木県感染症情報センターの紹介 企画情報部

インフルエンザや感染性胃腸炎などの感染症の、栃木県における発生状況に関する情報を収集・分析しています。

これらの情報は、栃木県感染症情報センターホームページ (<http://www.thec.pref.tochigi.lg.jp/tidc/tidctop.htm>) で公開しています。ホームページでは県内の最新情報だけでなく、感染症に関する注意点や予防・治療の情報

なども紹介しています。

感染症予防のために、ぜひ御利用ください。



左のQRコードでもHPを開けるまる。

<栃木県感染症情報センターHP>



GC/MS-Oによる「におい」成分の特定 化学部

人間の五感の一つである嗅覚で感じる「におい」成分は、約40万種類以上存在すると言われています。「におい」の中身を機器分析により調べると、たくさんの化合物（「におい」成分）で構成されていることが分かります。これらの「におい」成分は、生活環境の快適さと密接に関わっています。工場や事業場において、臭気対策の方法を検討する場合は、科学的に「におい」成分を把握する必要があります。

今回は、「におい」成分の分析装置の一つである、「におい」嗅ぎ装置(Olfactometry)付きガスクロマトグラフ質量分析計(以下、GC/MS-Oという。)を紹介します。

GC/MS-Oは、官能評価機能と機器分析装置を連結した、「におい」成分の特定に有効な装置です。GC/MS-Oの構成を右図に示します。GCのカラム出口で2方に分岐させ、MSによる検出と同時に、スニффィングポート（「におい」嗅ぎ部）から放出される「におい」を分析者が嗅ぎ、嗅覚情報も加味して評価できる装置です。

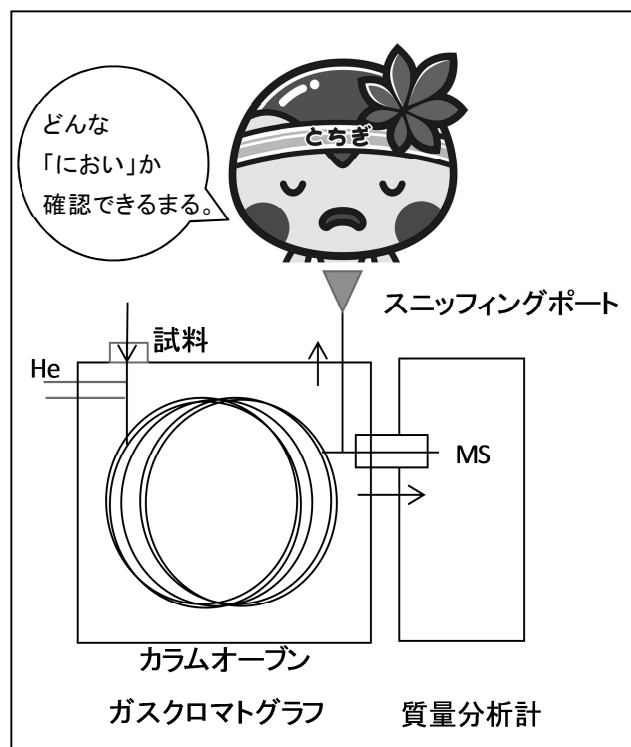
測定の一例として、臭気指数測定のパネル選定試験に用いられる基準臭^{注)}を、密閉容器内でマイクロ固相抽出(SPME)用ファイバーに吸着させ、GC/MS-Oにより測定した結果を示します。16.5分のピークが検出された時にむれた靴下の「におい」を感じましたが、このピークのマスペクトルから、「におい」成分はイソ吉草酸であることが確認できました。

当部では、「堆肥化施設に係る臭気の発生抑制に関する調査」を実施していますが、この装置を用いて、堆肥化の過程で発生する「におい」成分の特定を行っています。

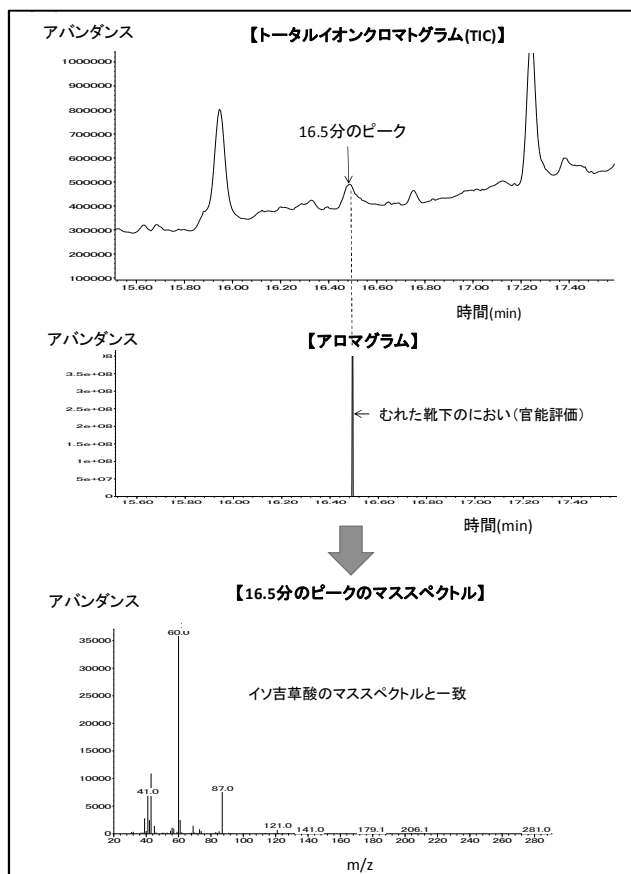
注) 保健環境センターだよりVol. 17、
“『におい』ってどうやって測定するの？”を参照してください。

※センターだよりのバックナンバーはセンターホームページで公開しています。

GC/MS-Oの構成



GC/MS-Oによる測定の一例



発行 栃木県保健環境センター
〒329-1196 栃木県宇都宮市下岡本町 2145-13
Tel 028-673-9070 Fax 028-673-9071
E-mail infovo@thec.pref.tochigi.lg.jp
<保健環境センターホームページ>
<http://www.thec.pref.tochigi.lg.jp>

