

認定薬局・健康サポート薬局について

患者が自身に適した薬局を選択できるよう、次の機能を有すると認められる薬局について、名称表示をすることが可能となりました。

◆健康サポート薬局一覧

http://www.pref.tochigi.lg.jp/e08/welfare/kusuri/kusuri/ninteyakkyoku_kenminmuke.html

◆最新の認定薬局一覧

http://www.pref.tochigi.lg.jp/e08/welfare/kusuri/kusuri/ninteyakkyoku_kenminmuke.html

◆とちぎ医療情報ネットから検索することもできます。

<http://www.qq.pref.tochigi.lg.jp/>

認定薬局



健康サポート薬局

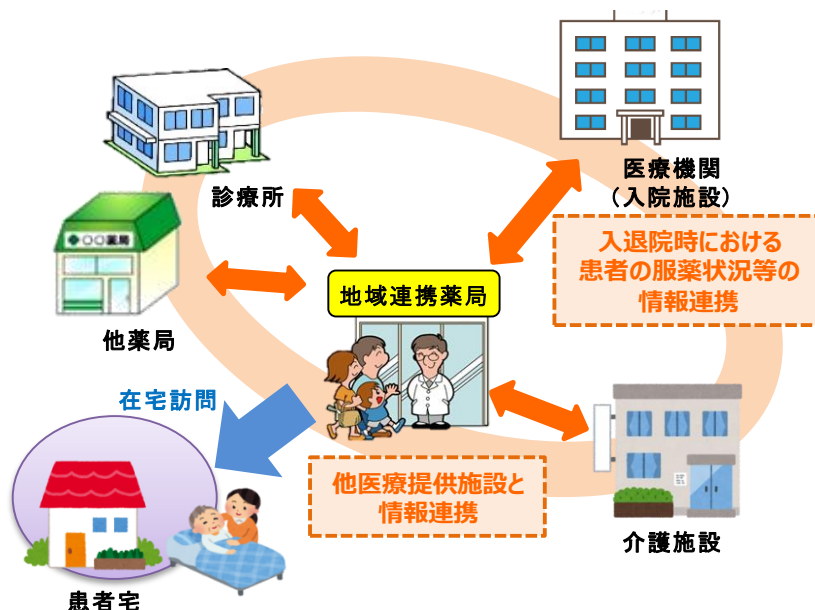


とちぎ医療情報ネット



地域連携薬局

◆入退院時の医療機関等との情報連携や、在宅医療等に地域の薬局と連携しながら一元的・継続的に対応できる薬局

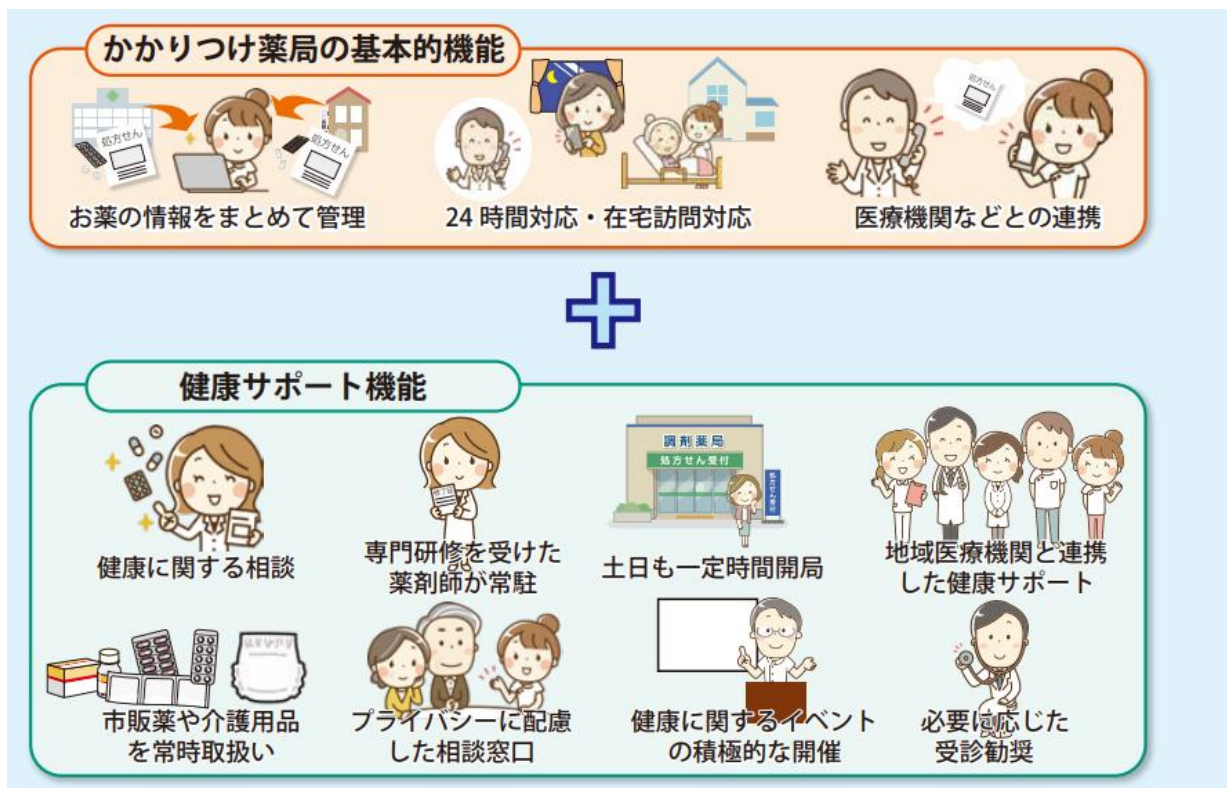


〔主な要件〕

- ・関係機関との情報共有（入院時の持参薬情報の医療機関への提供、退院時カンファレンスへの参加等）
 - ・夜間・休日の対応を含めた地域の調剤応需体制の構築・参画
 - ・地域包括ケアに関する研修を受けた薬剤師の配置
 - ・在宅医療への対応（麻薬調剤の対応等）
- 等

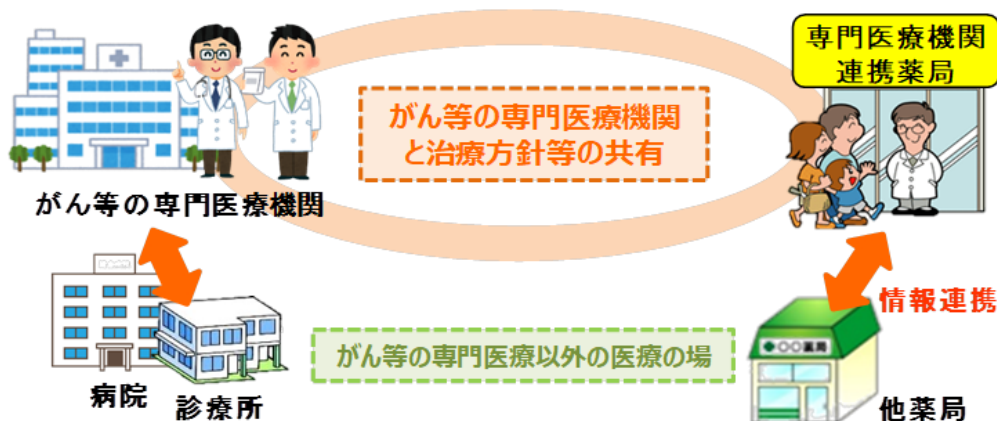
健康サポート薬局

◆かかりつけ薬剤師・薬局の機能に加えて、地域住民やその家族から、健康に関する相談を幅広く受け付け、必要に応じて、かかりつけ医をはじめ適切な専門職種や関係機関に紹介したり、地域住民の健康づくりを積極的に支援する薬局



専門医療機関連携薬局

◆がん等の専門的な薬学管理に関係機関と連携して対応できる薬局



〔主な要件〕

- ・関係機関との情報共有（専門医療機関との治療方針等の共有、患者が利用する地域連携薬局等との服薬情報の共有等）
- ・学会認定等の専門性が高い薬剤師の配置 等