

# 認定薬局・健康サポート薬局等について

◆基準を満たす薬局について**名称表示が可能**となりました。それぞれの特色を踏まえて、患者さん自身が適した薬局を選択いただくことができます。

## 予防や未病の段階的サポート機能強化

- ・健康サポート薬局に係る研修を受けた薬剤師の常駐
- ・お薬・健康相談対応
- ・要指導医薬品等(基本的な48薬効群を備蓄)や介護用品等を常時取り扱い
- ・地域住民に対するお薬相談会等の実施 など

## 入院から在宅までの継続的支援機能強化

- ・全薬剤師が地域包括ケアに関する研修を毎年受講・半数以上が健康サポート薬局研修を受講
- ・地域包括ケアシステム構築に資する会議への参加
- ・関係機関等との情報共有・提供
- ・麻薬調剤、無菌調剤
- ・在宅医療への対応(一定数以上の実績) など

## がんなどの専門分野支援機能強化

- ・関係機関との情報共有(がん等の専門医療機関との治療方針等の共有、会議への参加、患者が利用する地域連携薬局等との服薬情報の共有等)
- ・学会認定等の専門性が高い薬剤師の配置 など

## 健康サポート薬局

## 地域連携薬局

## 専門医療機関連携薬局

## 認定薬局



薬局

### ◆薬局まるわかりムービー



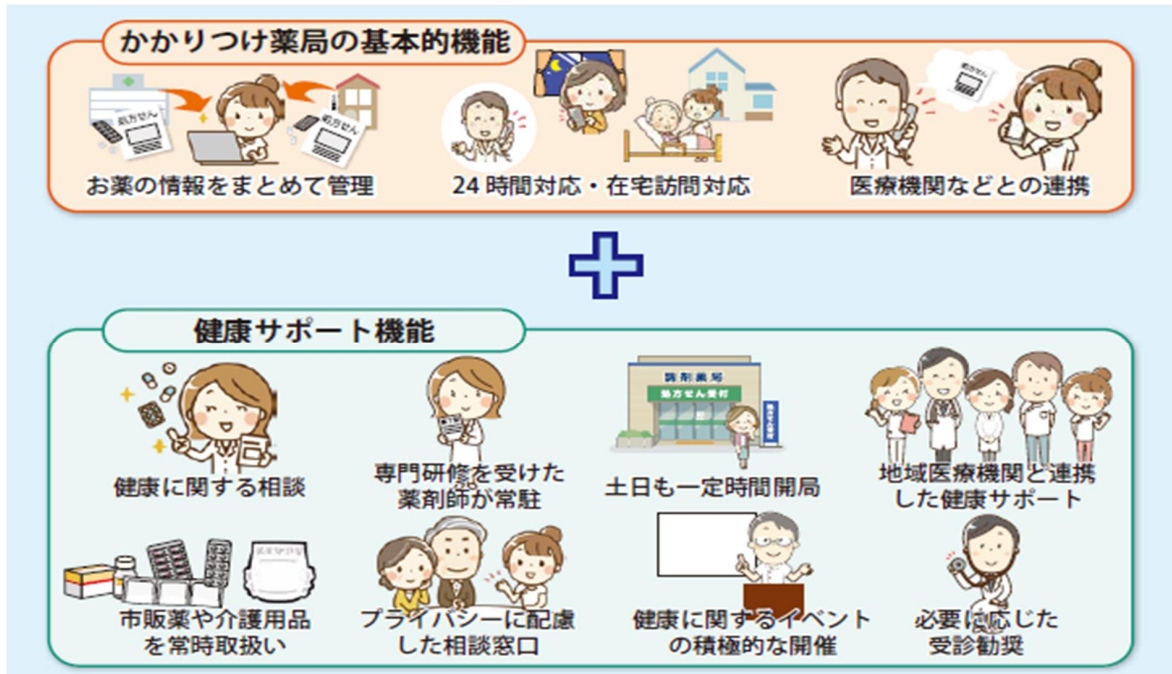
[https://www.youtube.com/watch?v=NPOzjt\\_PDM](https://www.youtube.com/watch?v=NPOzjt_PDM)

令和3年度に、認定薬局推進事業により栃木県薬剤師会が作成した啓発動画です。「認定薬局」、「健康サポート薬局」や「かかりつけ薬剤師・薬局」の役割などについて、わかりやすく説明しています。

# 健康サポート薬局

◆かかりつけ薬剤師・薬局の機能に加えて、地域住民やその家族から、健康に関する相談を幅広く受け付け、必要に応じて、かかりつけ医をはじめ適切な専門職種や関係機関に紹介したり、地域住民の健康づくりを積極的に支援する薬局です。

市販薬や健康食品に関することはもちろん、介護や食事・栄養摂取に関することまで気軽に御相談いただけます。



# 地域連携薬局及び専門医療機関連携薬局

## 地域連携薬局

◆病院やクリニックに通院している時、入院する時、さらに退院後に自宅や介護施設などで在宅医療を受ける際の訪問対応まで、お薬について切れ目なく対応できる薬局です。



### 【主な要件】

- ・関係機関との情報共有（入院時の持参薬情報の医療機関への提供、退院時カンファレンスへの参加等）
- ・夜間・休日の対応を含めた地域の調剤応需体制の構築・参画
- ・地域包括ケアに関する研修を受けた薬剤師の配置
- ・在宅医療への対応（麻薬調剤の対応等）等

## 専門医療機関連携薬局

◆がん等の専門的な薬学管理に関係機関と連携して対応できる薬局です。



### 【主な要件】

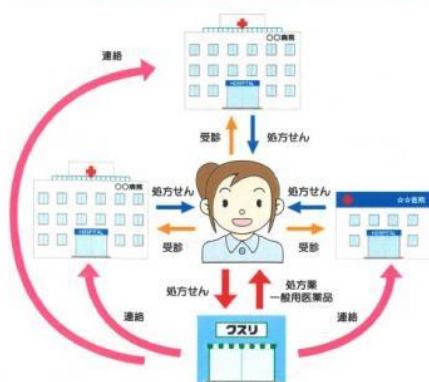
- ・関係機関との情報共有（専門医療機関と治療方針等の共有、患者が利用する地域連携薬局等との服薬情報の共有等）
- ・学会認定等の専門性が高い薬剤師の配置等

3

# かかりつけ薬剤師・薬局

◆認定薬局や健康サポート薬局等を標榜していない薬局でも、「かかりつけ薬剤師・薬局」の機能（薬歴管理・服薬指導・在宅訪問・休日夜間電話相談等）をもつ薬局があります。ご利用等については直接薬局にお問い合わせください。

## かかりつけ薬剤師・薬局がある場合 かかりつけ薬剤師・薬局がない場合



お薬をもらう薬局が1ヶ所の場合、お薬の飲み合わせを管理してもらえる。



お薬をもらう薬局が複数の場合、お薬の一元的管理ができない。

## ◆薬局はとちぎ医療情報ネットで検索！

<https://www.qq.pref.tochigi.lg.jp>



「薬局をさがす」「いろいろ検索」から、条件を指定して検索することもできます。

※令和6年4月以降、とちぎ医療情報ネットは、全国のデータを集約した「医療情報ネット」に移行予定です。

4

栃木県内の認定薬局一覧

1 地域連携薬局

R6.2.1現在

保健医療圏	市町	薬局名	郵便番号	薬局所在地	開設者名
東北(4)	那須塩原市	クオール薬局西那須野店	329-2722	那須塩原市西朝日町6-42	クオール株式会社
		大田原市 日本調剤大田原薬局	324-0062	大田原市中田原1287-2	日本調剤株式会社
		さくら市 さくら薬局 栃木氏家店	329-1312	さくら市櫻野字五行1293-23	クラフト株式会社
		那須烏山市 ビノキオ薬局 烏山店	321-0621	那須烏山市中央3-2-15	株式会社ビノキオ薬局
県西(5)	鹿沼市	有限会社つくも薬局	322-0043	鹿沼市万町937番地3 TKビル2 1階	有限会社つくも薬局
		ビノキオファーマシーズ鹿沼久保店	322-0051	鹿沼市久保町1618-7	株式会社ビノキオ薬局
	日光市	きずげ薬局	321-1405	日光市石屋町2-6	ファーマシー中山株式会社
		鬼怒川調剤センター たかとく薬局	321-2523	日光市高徳1406-4	ファーマライズ株式会社
		りんご薬局	321-2345	日光市木和田島3041-1	株式会社MTファルマ
宇都宮(16)	宇都宮市	アイン薬局 岡本店	329-1105	宇都宮市中岡本町3710番地80	株式会社アインファーマシーズ
		アイン薬局 砥上店	320-0852	宇都宮市下砥上町691番地1	株式会社アインファーマシーズ
		あい薬局	320-0806	宇都宮市中央1丁目3番8号	ファーマシー中山株式会社
		ウエルシア薬局 宇都宮五代店	321-0135	宇都宮市五代1丁目3番7号	ウエルシア薬局株式会社
		オリオン薬局	321-0901	宇都宮市平出町400番地7	株式会社アインファーマシーズ
		さくら薬局 宇都宮店	321-0144	宇都宮市末広1丁目2番17号	クラフト株式会社
		そうごう薬局 宇都宮南店	321-0132	宇都宮市雀の宮5丁目1番7号	総合メディカル株式会社
		中央薬局	321-0143	宇都宮市南高砂町11番21号	株式会社パワーファーマシー
		日本調剤 宇都宮薬局	321-0974	宇都宮市竹林町911番地1	日本調剤株式会社
		ビノキオファーマシーズ宇都宮西店	321-0346	宇都宮市下荒針町3613番地1	株式会社ビノキオ薬局
		ビノキオファーマシーズ雀の宮店	321-0132	宇都宮市雀の宮4丁目4番7号	株式会社ビノキオ薬局
		ビノキオ薬局 駅東店	321-0954	宇都宮市元今泉7丁目19番1号 クリニックステーションビル1階	株式会社ビノキオ薬局
		ビノキオ薬局 花園店	320-0843	宇都宮市花園町17番12号 ヒロビル1階	株式会社ビノキオ薬局
		ビノキオ薬局フラザ店	321-0974	宇都宮市竹林町973-3	株式会社ビノキオ薬局
		ビノキオ薬局ゆいの社店	321-3228	宇都宮市ゆいの社6丁目2-30	株式会社ビノキオ薬局
		フレンド薬局 風ノ宮	321-0967	宇都宮市鶴1丁目565番地6	有限会社フレンド
県東(7)	真岡市	ウエルシア薬局真岡高間木店	321-4335	真岡市下高間木二丁目12番地5	ウエルシア薬局株式会社
		エムハート薬局もおか店	321-4335	真岡市下高間木1-13-7	株式会社ユニスマイル
		クオール薬局荒町店	321-4305	真岡市荒町3-46-10	クオール株式会社
		コスモ薬局 真岡店	321-4362	真岡市熊倉町931	ファーマシー中山株式会社
		中央薬局 真岡店	321-4332	真岡市大谷新町13-9	株式会社パワーファーマシー
		日本調剤真岡薬局	321-4308	真岡市中郷281(真岡市中郷・萩田土地区画整理事業地内7街区5号)	日本調剤株式会社
		益子町 中央薬局 ましこ店	321-4217	芳賀郡益子町益子1748-2	株式会社パワーファーマシー
県南(22)	小山市	SFC薬局東城南店	323-0829	小山市東城南5-6-28	クオール株式会社
		クオール薬局雨ヶ谷店	323-0826	小山市大字雨ヶ谷824-46	クオール株式会社
		クオール薬局小山ひがし店	323-0022	小山市駅東通り1-31-16 柏コーポ106号 柏コーポ106号	クオール株式会社
		ビノキオ薬局城山店	323-0025	小山市城山町2丁目9番23号 アトラスタワー小山城山町101	株式会社ビノキオ小山
	下野市	アイン薬局 自治医大店	329-0434	下野市砥園2丁目36-1	株式会社あさひ調剤
		クオール薬局石橋店	329-0511	下野市石橋812-2	クオール株式会社
		さくら薬局 下野下古山店	329-0502	下野市下古山88番地9	クラフト株式会社
		わかば薬局石橋店	329-0507	下野市文教3-10-3	株式会社ビノキオ薬局
	野木町	ひまわり調剤薬局	329-0101	下都賀郡野木町友沼5320-4	みよの台薬局株式会社
	栃木市	アイン薬局栃木岩舟店	329-4311	栃木市岩舟町古江836-5	株式会社あさひ調剤
		ウエルシア薬局栃木日の出町店	328-0031	栃木市日ノ出町5-14	ウエルシア薬局株式会社
		コスモ薬局	328-0123	栃木市川原田町199-7	ファーマシー中山株式会社
		コスモ薬局 大平店	329-4404	栃木市大平町富田5-227	ファーマシー中山株式会社
		コスモ薬局大平南店	329-4425	栃木市大平町新1471-4	ファーマシー中山株式会社
		さくら薬局 栃木日ノ出店	328-0031	栃木市日ノ出町6-6	クラフト株式会社
		なかよし薬局	322-0601	栃木市西方町金崎273-3	有限会社ふれあい薬局
		日本調剤しもつが薬局	329-4401	栃木市大平町牛久471-1	日本調剤株式会社
		有限会社ふれあい薬局	322-0601	栃木市西方町金崎304-6	有限会社ふれあい薬局
		みずしろ調剤薬局	329-4423	栃木市大平町西水代1834-1	有限会社ダイトク
		フィアンドワイ薬局 栃木南店	328-0024	栃木市樋ノ口町396-17	有限会社フィアンドワイ
		アイン薬局 獨協医大店	321-0207	下都賀郡壬生町大字北小林880	株式会社アインファーマシーズ
		さくら薬局 壬生店	321-0227	下都賀郡壬生町通7-1	クラフト株式会社
両毛(7)		足利市	エムズ薬局	326-0058	足利市元字町829-20
	そうごう薬局 富田店		329-4214	足利市多田木町134-2	総合メディカル株式会社
	中央薬局 足利店		326-0338	足利市福居町157-4	株式会社パワーファーマシー
	日本調剤 足利日赤前薬局		326-0843	足利市五十郎町284-13	日本調剤株式会社
	日本調剤 足利薬局	326-0822	足利市田中町99-7	日本調剤株式会社	
	佐野市	中央薬局 佐野店	327-0001	佐野市小中町1255-1	株式会社パワーファーマシー
		日本調剤 佐野薬局	327-0843	佐野市堀米町1664	日本調剤株式会社

2 専門医療機関連携薬局(がん)

R6.2.1現在

保健医療圏	市町	薬局名	郵便番号	薬局所在地	開設者名
県南(4)	下野市	アイン薬局 自治医大店	329-0434	下野市砥園2丁目36-1	株式会社あさひ調剤
		さくら薬局 自治医大前店	329-0403	下野市砥園2-12-1	クラフト株式会社
		ビノキオ薬局南河内店	329-0431	下野市薬師寺3171-31	株式会社ビノキオ薬局
	壬生町	アイン薬局 獨協医大店	321-0207	下都賀郡壬生町大字北小林880	株式会社アインファーマシーズ

栃木県内の健康サポート薬局一覧

R6.2.1現在

	保健医療圏	市町	薬局名	郵便番号	薬局所在地	開設者名
1	県北	那須塩原市	共創未来 黒磯薬局	325-0047	那須塩原市若葉町66番120	株式会社ファーマみらい
2			ピノキオファーマシーズ那須塩原店	325-0046	那須塩原市大黒町4-22-2	株式会社ピノキオ薬局
3		さくら市	さくら薬局 栃木氏家店	329-1312	さくら市櫻野字五行1293-23	クラフト株式会社
4	県西	日光市	鬼怒川調剤センターたかどく薬局	321-2523	日光市高德1406-4	ファーマライズ株式会社
5			フタバ快生堂薬局	321-2522	日光市鬼怒川温泉大原1396-11	株式会社MTファルマ
6			りんご薬局	321-2345	日光市木和田島3041-1	株式会社MTファルマ
7			アルファーム薬局並木店	321-1271	日光市並木町1-14	株式会社アルファーム
8	宇都宮	宇都宮市	ピノキオ薬局プラザ店	321-0974	宇都宮市竹林町973-3	株式会社ピノキオ薬局
9			そうごう薬局 宇都宮店	320-0057	宇都宮市中戸祭1-8-21	総合メディカル株式会社
10			ピノキオファーマシーズ宇都宮西店	321-0346	宇都宮市下荒針町3613-1	株式会社ピノキオ薬局
11			ファークロス薬局 くじら	320-0041	宇都宮市松原2丁目7番25号	株式会社ユニスマイル
12			ピノキオ薬局駅東店	321-0954	宇都宮市元今泉7丁目19番1号	株式会社ピノキオ薬局
13			わかば薬局	321-0973	宇都宮市岩曾町1087-2	株式会社エフアンドエフ
14			中央薬局	321-0143	宇都宮市南高砂町11-21	株式会社パワーファーマシー
15			みどり調剤薬局	321-0982	宇都宮市御幸ヶ原町75-3	株式会社ピノキオ薬局
16			さくら薬局 豊郷台店	320-0003	宇都宮市豊郷台2-22-1	クラフト株式会社
17			ピノキオ薬局ゆいの社店	321-3226	宇都宮市ゆいの社6丁目2-30	株式会社ピノキオ薬局
18		ピノキオファーマシーズ桜店	320-0043	宇都宮市桜2丁目5-40	株式会社ピノキオ薬局	
19	県東	真岡市	有限会社 オカベ薬局	321-4305	真岡市荒町1103	有限会社 オカベ薬局
20			クオール薬局 荒町店	321-4305	真岡市荒町3-46-10	クオール株式会社
21			にのみや薬局	321-4521	真岡市久下田712-11	有限会社 天空
22			日本調剤真岡薬局	321-4308	真岡市中郷281(真岡市中郷・萩田土地区画整理事業地内7街区6号)	日本調剤株式会社
23			エムハート薬局もおか店	321-4335	真岡市下高間木1丁目13-7	株式会社ユニスマイル
24		益子町	中央薬局 ましこ店	321-4217	芳賀郡益子町益子1748-2	株式会社パワーファーマシー
25	県南	小山市	フクシ中央薬局	323-0023	小山市中央町2丁目1-22	株式会社フクシメディカル
26			ピノキオ薬局城山店	323-0025	小山市城山町2丁目9番23号 アラスタワー小山城山町101	株式会社ピノキオ小山
27			SFC薬局東城南店	323-0829	小山市東城南5-6-28	クオール株式会社
28		下野市	ピノキオ薬局南河内店	329-0413	下野市薬師寺3171-31	株式会社ピノキオ薬局
29			クオール薬局石橋店	329-0511	下野市石橋812-2	クオール株式会社
30			さくら薬局 下野下古山店	329-0502	下野市下古山88番地9	クラフト株式会社
31			さくら薬局 自治医大前店	329-0403	下野市医大前3-12-1	クラフト株式会社
32			わかば薬局石橋店	329-0507	下野市文教3-10-3	株式会社ピノキオ薬局
33			フクシ小金井薬局	329-0414	下野市小金井1丁目14-14	株式会社フクシメディカル
34		野木町	ひまわり調剤薬局	329-0101	下都賀郡野木町友沼5320-4	みよの台薬局株式会社
35		栃木市	中央薬局 岩舟店	329-4314	栃木市岩舟町小野寺2574-10	株式会社 パワーファーマシー
36			みずしろ調剤薬局	329-4423	栃木市大平町西水代1834-1	有限会社ダイク
37			ひばり薬局	328-0111	栃木市都賀町家中5986-15	株式会社サンシン
38			ひばり薬局 藤岡店	323-1104	栃木市藤岡町藤岡字羽黒5006	株式会社サンシン
39			アップル薬局はこのもり店	328-0075	栃木市箱森町53-30	株式会社アップルケアネット
40	さくら薬局 栃木日ノ出店		328-0031	栃木市日ノ出町6-6	クラフト株式会社	
41	壬生町	中央薬局 壬生店	321-0222	下都賀郡壬生町駅東町5-4	株式会社パワーファーマシー	
42		さくら薬局 壬生店	321-0227	下都賀郡壬生町通町7-1	クラフト株式会社	
43	両毛	足利市	そうごう薬局 富田店	329-4214	足利市多田木町134-2	総合メディカル株式会社
44			花・花薬局グリーン	326-0814	足利市通2-2644-1	株式会社エフアンドエフ
45			エムズ薬局	326-0058	足利市元学町829-20	有限会社グッドファーマシー
46			わかば薬局	326-0044	足利市助戸1-642-1	株式会社サンシン
47			中央薬局 足利店	326-0338	足利市福居町157-4	株式会社パワーファーマシー
48		日本調剤 足利薬局	326-0822	足利市田中町99-7	日本調剤株式会社	
49		佐野市	花・花薬局浅沼店	327-0831	佐野市浅沼町848-2	株式会社エフアンドエフ
50	中央薬局 佐野店		327-0001	佐野市小中町1255-1	株式会社パワーファーマシー	